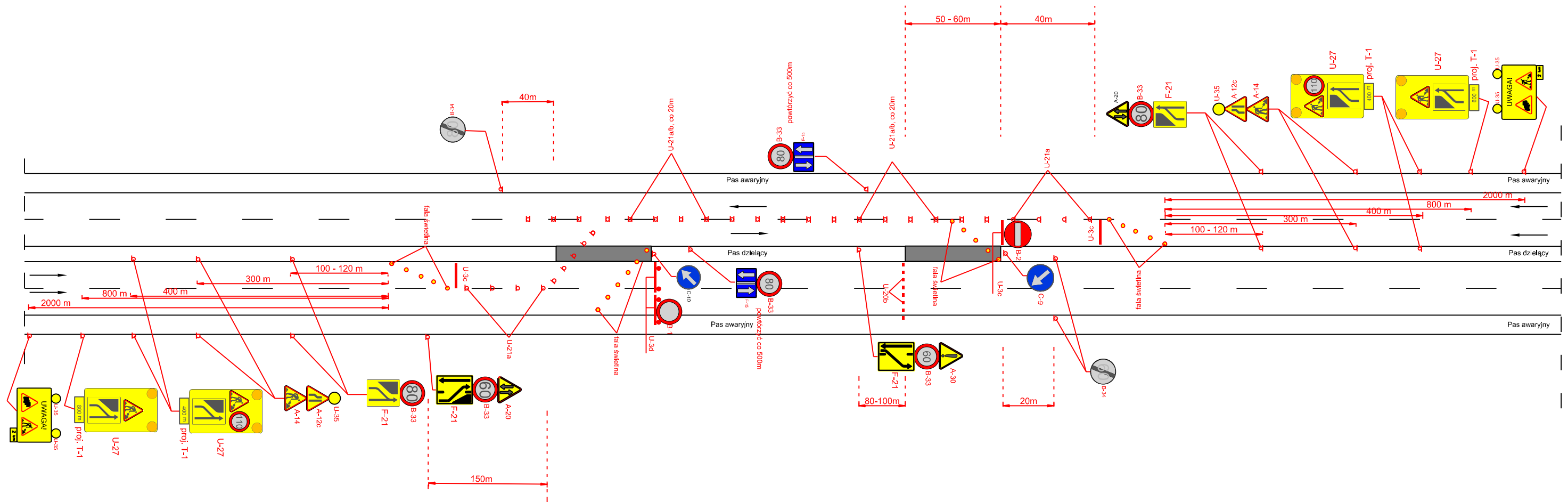
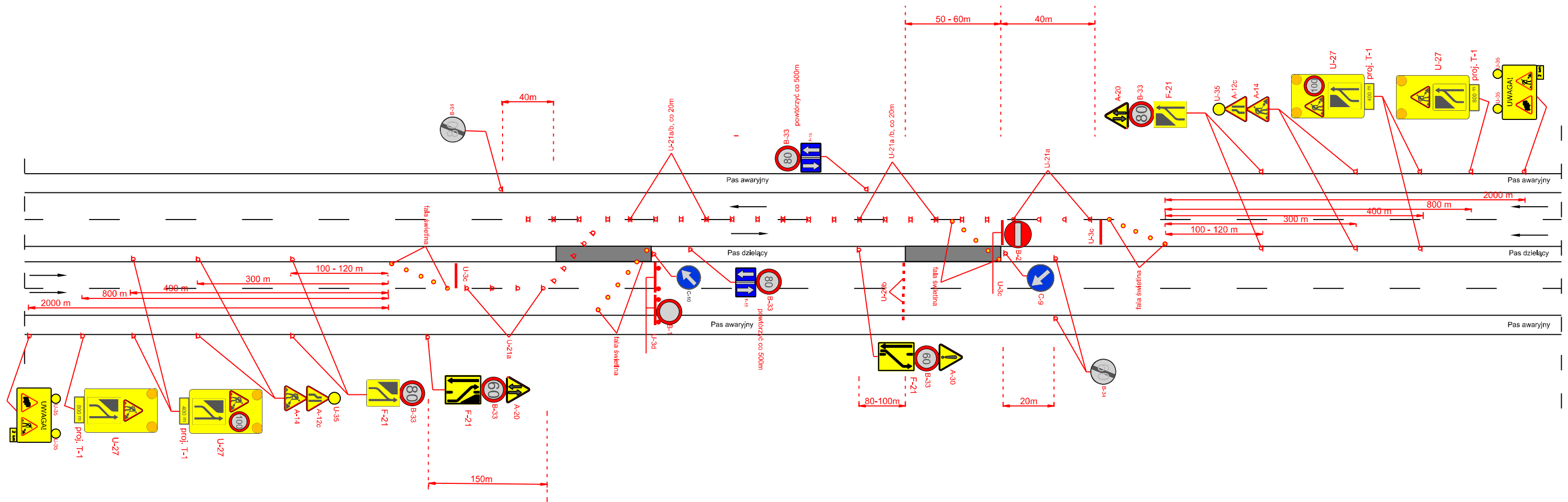


rys. 67 Roboty długo trwające, zamknięcie jednej jezdni



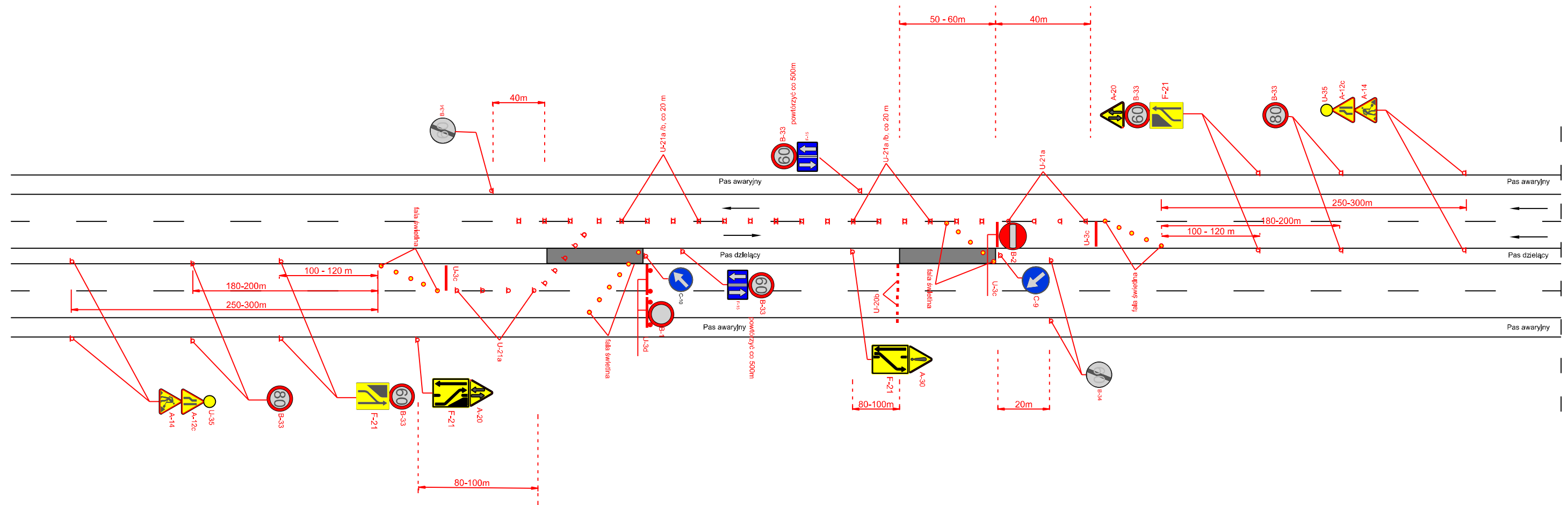
Autostrada V=140 km/h

rys. 74 Roboty długotrwałe, zamknięcie jednej jezdni



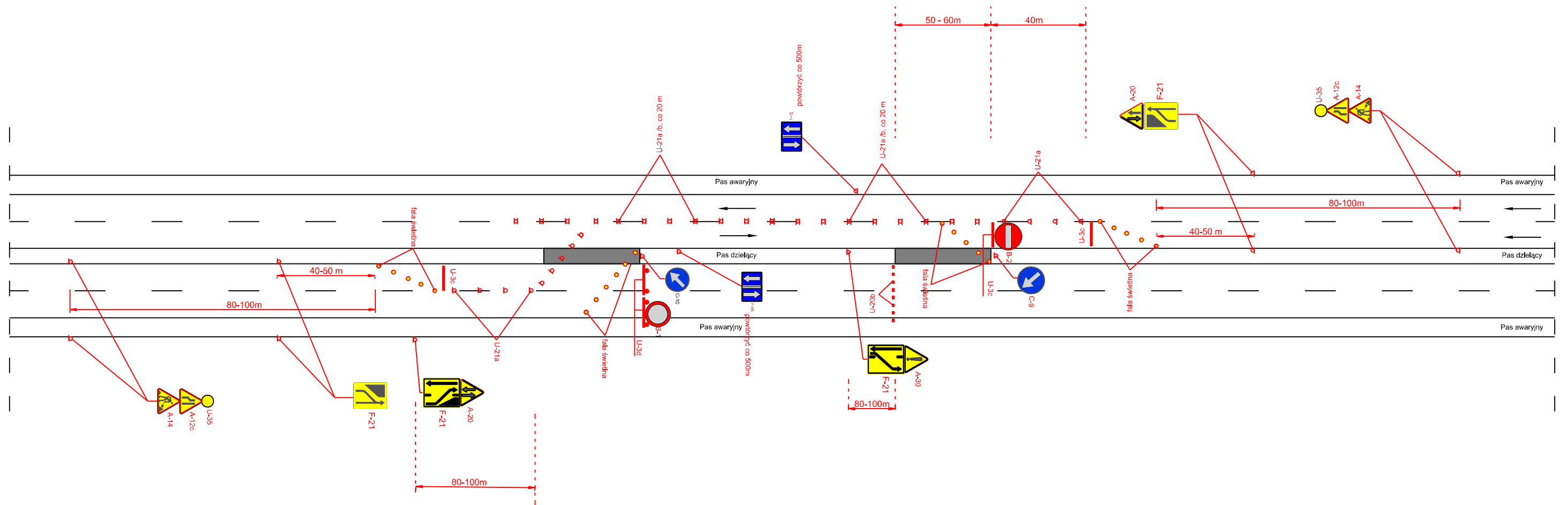
Droga ekspresowa V=120 km/h

rys. 77 Roboty długo trwające, zamknięcie jednej jezdni



Droga o przekroju 2x2 V=100 km/h (obszar niezabudowany)

rys. 80 Roboty długo trwające, zamknięcie jednej jezdni



Droga o przekroju 2x2 V=50 (60) km/h (obszar zabudowany)