

**Statystyka wypadków i ich ofiar na zamiejskiej sieci dróg krajowych w 2011 roku
w poszczególnych miesiącach**

Miesiąc	Liczba wypadków			Ofiary ogółem				Piesi				Dzieci			
				Zabici		Ranni		Zabici		Ranni		Zabite		Ranne	
	ogółem	w tym z zabitymi	% udział	ogółem	w tym zabici na miejscu	Ogółem	w tym ciężko ranni	ogółem	w tym zabici na miejscu	ogółem	w tym ciężko ranni	ogółem	w tym zabite na miejscu	ogółem	w tym ciężko ranne
1	2	3	4	5	6	7	8	9	10	11	12	13	14	15	16
styczeń	485	80	16,5	94	72	689	186	30	23	88	42	2	2	42	9
luty	464	80	17,2	96	82	633	146	36	32	84	26	1	1	31	4
marzec	537	89	16,6	105	94	670	197	30	27	90	37	0	0	24	10
kwiecień	658	91	13,8	108	82	896	215	28	22	87	38	4	3	54	9
maj	737	114	15,5	132	106	1034	261	33	27	74	34	3	1	51	12
czerwiec	765	109	14,2	145	115	996	229	24	20	82	24	5	2	57	11
lipiec	833	133	16,0	152	117	1233	311	25	16	72	27	5	2	108	26
sierpień	812	135	16,6	157	117	1078	279	40	32	77	35	4	2	65	13
wrzesień	717	111	15,5	132	106	965	298	35	25	82	38	3	3	43	9
październik	706	121	17,1	128	101	957	263	52	39	105	56	1	1	56	12
listopad	580	102	17,6	112	82	732	204	39	26	105	46	0	0	37	9
grudzień	697	140	20,1	152	123	845	235	66	51	193	81	2	0	60	15
Ogółem kraj	7991	1305	16,3	1513	1197	10728	2824	438	340	1139	484	30	17	628	139

**Statystyka wypadków i ich ofiar na zamiejskiej sieci dróg krajowych w 2011 roku
w podziale funkcjonalnym dróg dla obszaru zabudowanego i niezabudowanego**

Funkcja drogi	Liczba wypadków			Ofiary ogółem				Piesi ofiary				Dzieci ofiary			
				Zabici		Ranni		Zabici		Ranni		Zabite		Ranne	
	ogółem	z zabitymi	% udział	ogółem	w tym zabici na miejscu	Ogółem	w tym ciężko ranni	ogółem	w tym zabici na miejscu	ogółem	w tym ciężko ranni	ogółem	w tym zabite na miejscu	ogółem	w tym ciężko ranne
1	2	3	4	5	6	7	8	9	10	11	12	13	14	15	16
Krajowe ogółem	7991	1305	16,3	1513	1197	10728	2824	438	340	1139	484	30	17	628	139
obszar zabudowany	3303	376	11,4	401	282	4124	1021	186	125	812	329	4	2	258	55
poza obszarem zabudowanym	4688	929	19,8	1112	915	6604	1803	252	215	327	155	26	15	370	84
w tym:															
Międzynarodowe	2717	488	18,0	585	480	3836	1015	174	145	290	127	14	8	212	43
obszar zabudowany	792	113	14,3	119	87	1037	269	55	40	163	72	1	1	67	17
poza obszarem zabudowanym	1925	375	19,5	466	393	2799	746	119	105	127	55	13	7	145	26
Pozostałe krajowe	5274	817	15,5	928	717	6891	1809	264	195	849	357	16	9	416	96
obszar zabudowany	2511	263	10,5	282	195	3087	752	131	85	649	257	3	1	191	38
poza obszarem zabudowanym	2763	554	20,1	646	522	3804	1057	133	110	200	100	13	8	225	58

**Statystyka wypadków i ich ofiar na zamiejskiej sieci dróg krajowych w 2011 roku
w zależności od kategorii drogi**

Kategoria drogi	Długość dróg (km)	Liczba wypadków			Ofiary ogółem				Piesi				Dzieci			
					Zabici		Ranni		Zabici		Ranni		Zabite		Ranne	
		ogółem	w tym z zabitymi	% udział	ogółem	w tym zabici na miejscu	ogółem	w tym ciężko ranni	ogółem	w tym zabici na miejscu	ogółem	w tym ciężko ranni	ogółem	w tym zabite na miejscu	ogółem	w tym ciężko ranne
1	2	3	4	5	6	7	8	9	10	11	12	13	14	15	16	17
autostrada	1070	232	32	13,8	36	33	358	63	8	8	7	4	1	1	24	1
droga ekspresowa 1-jezdniowa	198	50	15	30,0	15	9	90	41	2	1	3	2	0	0	2	0
droga ekspresowa 2-jezdniowa	542	161	25	15,5	26	24	202	46	17	16	9	4	0	0	4	0
droga o dwóch jezdniach jednokierunkowych (w tym ulice jednokierunkowe)	886	728	105	14,4	116	93	939	179	49	39	102	33	1	0	40	6
droga jednojezdniowa dwukierunkowa	14763	6820	1128	16,5	1320	1038	9139	2495	362	276	1018	441	28	16	558	132
Ogółem kraj	17460	7991	1305	16,3	1513	1197	10728	2824	438	340	1139	484	30	17	628	139

**Statystyka wypadków i ich ofiar na zamiejskiej sieci dróg krajowych w 2011 roku
w zależności od warunków atmosferycznych**

Warunki atmosferyczne	Liczba wypadków		Ofiary ogółem				Piesi				Dzieci			
			Zabici		Ranni		Zabici		Ranni		Zabite		Ranne	
	ogółem	z zabitymi	ogółem	w tym zabici na miejscu	Ogółem	w tym ciężko ranni	ogółem	w tym zabici na miejscu	ogółem	w tym ciężko ranni	ogółem	w tym zabite na miejscu	ogółem	w tym ciężko ranne
1	2	3	4	5	6	7	8	9	10	11	12	13	14	15
dobrze warunki atmosferyczne	5166	810	935	734	6835	1762	286	217	684	267	16	9	373	68
oślepiające słońce	148	18	21	16	195	40	3	2	20	6	0	0	7	2
silny wiatr	105	22	24	19	131	40	10	8	20	10	0	0	4	2
pochmurno	1606	297	352	277	2189	580	92	74	254	118	8	5	149	42
opady deszczu	1052	155	179	144	1510	436	51	42	183	90	7	4	102	27
opady śniegu, gradu	159	30	35	30	227	63	3	3	24	12	0	0	14	6
mgła, dym	128	31	35	28	176	47	11	8	18	8	0	0	6	1

Uwaga: Tabela nie jest podsumowana z powodu możliwości wielokrotnego wyboru informacji dotyczących pojedynczego wypadku

**Statystyka wypadków i ich ofiar na zamiejskiej sieci dróg krajowych w 2011 roku
w zależności od stanu nawierzchni**

Stan nawierzchni	Liczba wypadków		Ofiary ogółem				Piesi ofiary				Dzieci ofiary			
			Zabici		Ranni		Zabici		Ranni		Zabite		Ranne	
	ogółem	z zabitymi	ogółem	w tym zabici na miejscu	Ogółem	w tym ciężko ranni	ogółem	w tym zabici na miejscu	ogółem	w tym ciężko ranni	ogółem	w tym zabite na miejscu	ogółem	w tym ciężko ranne
1	2	3	4	5	6	7	8	9	10	11	12	13	14	15
sucha	5486	876	1004	779	7223	1867	311	234	728	303	19	10	408	81
mokra	2287	398	470	382	3188	860	125	104	389	171	10	6	204	53
kałuże, rozlewiska	29	2	2	2	41	6	1	1	8	2	0	0	3	0
oblodzona, zaśnieżona	229	38	47	44	325	100	4	4	20	9	1	1	18	3
zanieczyszczona	11	2	2	1	19	9	1	1	0	0	0	0	1	0
koleiny, garby	55	9	11	10	72	26	2	2	6	4	0	0	4	3
dziury, wyboje	10	1	1	1	14	5	1	1	4	1	0	0	0	0

Uwaga: Tabela nie jest podsumowana z powodu możliwości wielokrotnego wyboru informacji dotyczących pojedynczego wypadku

**Statystyka wypadków i ich ofiar na zamiejskiej sieci dróg krajowych w 2011 roku
w zależności od oświetlenia**

Oświetlenie		Liczba wypadków			Ofiary ogółem				Piesi				Dzieci			
					Zabici		Ranni		Zabici		Ranni		Zabite		Ranne	
		ogółem	w tym z zabitymi	% udział	ogółem	w tym zabici na miejscu	ogółem	w tym ciężko ranni	ogółem	w tym zabici na miejscu	ogółem	w tym ciężko ranni	ogółem	w tym zabite na miejscu	ogółem	w tym ciężko ranne
1	2	3	4	5	6	7	8	9	10	11	12	13	14	15	16	
światło dzienne		5032	591	11,7	701	534	6991	1687	63	41	506	186	25	14	469	101
zmrok, świt		692	141	20,4	163	139	947	247	50	41	137	63	1	0	56	14
noc	droga oświetlona	825	162	19,6	181	130	1001	304	96	65	249	108	1	1	38	12
	droga nieoświetlona	1442	411	28,5	468	394	1789	586	229	193	247	127	3	2	65	12
Ogółem		7991	1305	16,3	1513	1197	10728	2824	438	340	1139	484	30	17	628	139

**Statystyka wypadków i ich ofiar na zamiejskiej sieci dróg krajowych w 2011 roku
w zależności od elementu przekroju drogi**

Charakter miejsca zdarzenia	Liczba wypadków		Ofiary ogółem				Piesi				Dzieci			
			Zabici		Ranni		Zabici		Ranni		Zabite		Ranne	
	ogółem	w tym z zabitymi	ogółem	w tym zabici na miejscu	Ogółem	w tym ciężko ranni	ogółem	w tym zabici na miejscu	ogółem	w tym ciężko ranni	ogółem	w tym zabite na miejscu	ogółem	w tym ciężko ranne
1	2	3	4	5	6	7	8	9	10	11	12	13	14	15
Przejście dla pieszych	425	62	62	37	388	128	57	36	342	121	1	0	42	14
Przystanek komunikacji publicznej	12	0	0	0	14	4	0	0	6	2	0	0	0	0
Przejazd kolejowy	strzeżony	1	0	0	0	1	0	0	0	0	0	0	0	0
	niestrzeżony	2	0	0	0	5	2	0	0	0	0	0	0	0
Chodnik, droga dla pieszych	46	3	3	3	52	13	3	3	15	5	0	0	4	1
Pobocze	237	44	57	46	322	115	6	6	21	11	3	0	24	6
Pas dzielący jezdnie	9	1	1	1	15	1	0	0	0	0	0	0	1	1
Przewiązka na drogach dwujezdniowych	4	1	1	1	6	0	0	0	0	0	0	0	0	0
Wyjazd z posesji, pola, drogi wewnętrznej	45	2	5	3	60	22	0	0	5	1	0	0	7	1
Jezdnia	6847	1140	1319	1055	9383	2417	366	291	730	337	25	16	521	109
Skarpa, rów	255	35	40	31	342	89	0	0	2	1	1	1	21	5
Droga dla rowerów	18	0	0	0	19	4	0	0	0	0	0	0	1	0
Przejazd tramwajowy, torowisko	2	0	0	0	2	1	0	0	2	1	0	0	0	0
Most, wiadukt, łącznica, tunel	21	5	6	4	30	2	1	0	2	1	0	0	1	1
Parking, plac	14	1	1	1	14	5	0	0	7	2	0	0	1	0
Roboty drogowe, oznakowanie tymczasowe	53	11	18	15	75	21	5	4	7	2	0	0	5	1
Ogółem kraj	7991	1305	1513	1197	10728	2824	438	340	1139	484	30	17	628	139

**Statystyka wypadków i ich ofiar na zamiejskiej sieci dróg krajowych w 2011 roku
w zależności od miejsca zdarzenia**

Miejsce zdarzenia		Liczba wypadków			Ofiary ogółem				Piesi				Dzieci			
					Zabici		Ranni		Zabici		Ranni		Zabite		Ranne	
		ogółem	z zabitymi	% udział	ogółem	w tym zabici na miejscu	ogółem	w tym ciężko ranni	ogółem	w tym zabici na miejscu	ogółem	w tym ciężko ranni	ogółem	w tym zabite na miejscu	ogółem	w tym ciężko ranne
1	2	3	4	5	6	7	8	9	10	11	12	13	14	15	16	
Geometria drogi	odcinek prosty	4890	895	18,3	1034	836	6358	1726	357	286	765	337	21	12	384	83
	zakręt, łuk	979	166	17,0	213	171	1460	395	18	13	58	28	5	3	93	24
	spadek	143	20	14,0	24	18	193	61	3	2	21	10	0	0	12	2
	wierzchołek wzniesienia	6	1	16,7	1	1	12	3	0	0	0	0	0	0	2	0
	wzniesienie	149	36	24,2	42	37	208	65	13	10	11	7	1	0	17	6
Skrzyżowanie	równorzędne	9	1	11,1	1	1	13	3	0	0	2	0	0	0	2	1
	z drogą z pierwszeństwem	1722	173	10,0	189	121	2396	566	43	25	240	89	3	2	121	23
	o ruchu okrężnym	34	3	8,8	3	3	38	3	0	0	13	1	0	0	3	0

Uwaga: Tabela nie jest podsumowana z powodu możliwości wielokrotnego wyboru informacji dotyczących pojedynczego wypadku

**Statystyka wypadków i ich ofiar na zamiejskiej sieci dróg krajowych w 2011 roku
w zależności od rodzaju zdarzenia**

Rodzaj zdarzenia		Liczba wypadków			Ofiary ogółem				Piesi				Dzieci			
					Zabici		Ranni		Zabici		Ranni		Zabite		Ranne	
		ogółem	w tym z zabitymi	% udział	ogółem	w tym zabici na miejscu	ogółem	w tym ciężko ranni	ogółem	w tym zabici na miejscu	ogółem	w tym ciężko ranni	ogółem	w tym zabite na miejscu	ogółem	w tym ciężko ranne
1	2	3	4	5	6	7	8	9	10	11	12	13	14	15	16	
Zderzenie pojazdów w ruchu	czołowe	1215	331	27,2	447	372	2140	702	2	1	8	2	13	9	142	42
	boczne	2158	229	10,6	262	185	3092	686	1	1	10	2	3	2	168	25
	tylne	1312	97	7,4	113	90	1892	337	0	0	6	2	2	2	105	15
Najeżanie na	pieszego	1483	428	28,9	433	337	1123	480	433	337	1086	472	6	2	104	40
	pojazd unieruchomiony	111	11	9,9	12	10	155	31	0	0	6	2	1	0	7	1
	drzewo	357	101	28,3	128	112	470	189	0	0	1	1	2	1	23	6
	słup, znak	121	12	9,9	15	14	157	28	0	0	0	0	0	0	5	0
	dziurę, wybój, garb	7	0	0,0	0	0	9	4	0	0	0	0	0	0	0	0
	zwierzę	43	3	7,0	3	3	59	8	0	0	0	0	0	0	2	0
	zaporę kolejową	0	0	-	0	0	0	0	0	0	0	0	0	0	0	0
	barierę ochronną	163	19	11,7	21	17	227	45	0	0	4	0	1	0	16	1
Wywrócenie się pojazdu	656	48	7,3	51	36	909	193	0	0	1	0	2	1	34	6	
Wypadek z pasażerem	88	4	4,5	5	5	136	41	0	0	2	0	0	0	6	1	
Inne	277	22	7,9	23	16	359	80	2	1	15	3	0	0	16	2	
Ogółem kraj	7991	1305	16,3	1513	1197	10728	2824	438	340	1139	484	30	17	628	139	

**Statystyka wypadków i ich ofiar na zamiejskiej sieci dróg krajowych w 2011 roku
w zależności od rodzaju pojazdu uczestniczącego**

Rodzaj pojazdu uczestniczącego	Liczba wypadków		Ofiary ogółem				Piesi				Dzieci			
			Zabici		Ranni		Zabici		Ranni		Zabite		Ranne	
	ogółem	z zabitymi	ogółem	w tym zabici na miejscu	ogółem	w tym ciężko ranni	ogółem	w tym zabici na miejscu	ogółem	w tym ciężko ranni	ogółem	w tym zabite na miejscu	ogółem	w tym ciężko ranne
1	2	3	4	5	6	7	8	9	10	11	12	13	14	15
rower	542	94	94	64	468	142	0	0	6	3	1	0	29	7
motorower	229	18	19	11	230	63	1	0	7	3	0	0	5	1
motocykl	495	86	90	68	509	201	1	1	13	6	0	0	7	2
samochód osobowy	6844	1020	1211	960	9579	2421	295	224	926	376	29	16	600	126
autobus	187	36	47	37	423	99	9	7	22	11	1	1	11	2
samochód ciężarowy	2237	552	667	550	2846	805	121	98	152	75	12	9	140	42
ciągnik rolniczy	74	9	12	10	95	31	0	0	2	1	0	0	6	1
inny pojazd	30	10	10	5	39	12	1	1	0	0	0	0	6	1
pojazd nieustalony	121	24	24	21	134	52	19	16	34	18	0	0	3	1
pociąg	1	0	0	0	1	0	0	0	0	0	0	0	1	0

Uwaga: Tabela nie jest podsumowana z powodu możliwości wielokrotnego wyboru informacji dotyczących pojedynczego wypadku

**Statystyka wypadków i ich ofiar na zamiejskiej sieci dróg krajowych w 2011 roku
w zależności od zachowania kierującego pojazdem**

Załącznik 11

L.p.	Zachowanie kierujących	Liczba wypadków			Ofiary ogółem				Piesi				Dzieci				
		ogółem	w tym z zabitymi	% udział	Zabici		Ranni		Zabici		Ranni		Zabite		Ranne		
					ogółem	w tym zabici na miejscu	ogółem	w tym ciężko ranni	ogółem	w tym zabici na miejscu	ogółem	w tym ciężko ranni	ogółem	w tym zabite na miejscu	ogółem	w tym ciężko ranne	
1	2	4	5	6	7	8	9	10	11	12	13	14	15	16	17	18	
2	Nieudzielenie pierwszeństwa przejazdu	1516	139	9,2	158	107	2223	491	0	0	16	8	2	1	122	23	
3	Nieudzielenie pierwszeństwa pieszemu	300	46	15,3	46	30	276	100	46	30	265	99	1	1	26	9	
4	Nieprawidłowe	wyprzedzanie	683	114	16,7	136	113	1060	335	4	4	19	6	2	1	58	17
5		omijanie	92	20	21,7	22	18	102	37	10	8	27	11	0	0	3	1
6		wymijanie	106	28	26,4	32	30	142	47	0	0	6	3	0	0	8	0
7		przejeżdżanie przejścia dla pieszych	177	25	14,1	25	16	161	44	24	16	125	37	0	0	18	7
8		przejeżdżanie przejścia dla rowerów	1	1	100,0	1	0	1	0	1	0	1	0	0	0	0	0
9		skręcanie	178	19	10,7	20	12	222	61	0	0	3	0	0	0	7	0
10		zmienianie pasa ruchu	149	31	20,8	40	34	200	35	1	0	1	0	1	1	12	0
11		zawracanie	60	3	5,0	3	2	92	17	0	0	0	0	0	0	5	0
12		zatrzymywanie, postój	5	0	0,0	0	0	9	0	0	0	0	0	0	0	1	0
13		cofanie	18	1	5,6	2	1	19	3	0	0	9	3	0	0	0	0
14	Jazda po niewłaściwej stronie drogi	179	59	33,0	70	57	290	95	0	0	0	0	2	2	25	7	
15	Wjazd przy czerwonym świetle	74	6	8,1	6	3	95	16	0	0	6	1	0	0	5	0	
16	Nieprzestrzeganie innych sygnałów	12	0	0,0	0	0	23	3	0	0	1	0	0	0	0	0	
17	Niezachowanie bezpiecznej odległości między pojazdami	742	25	3,4	31	24	1059	149	0	0	7	2	1	1	64	12	
18	Gwałtowne hamowanie	26	3	11,5	3	2	30	10	0	0	4	2	0	0	5	3	
19	Jazda bez wymaganego oświetlenia	16	5	31,3	8	7	17	6	0	0	1	0	1	1	2	0	
20	Zmęczenie, zaśnięcie	332	63	19,0	84	69	523	170	1	1	2	2	2	0	22	5	
21	Ograniczenie sprawności psychomotorycznej	0	0	0,0	0	0	0	0	0	0	0	0	0	0	0	0	
22	Inne	0	0	0,0	0	0	0	0	0	0	0	0	0	0	0	0	

Uwaga: Tabela nie jest podsumowana z powodu możliwości wielokrotnego wyboru informacji dotyczących pojedynczego wypadku

**Statystyka wypadków i ich ofiar na zamiejskiej sieci dróg krajowych w 2011 roku
w zależności od zachowania pieszych**

Załącznik 12

L.p.	Zachowanie pieszych	Liczba wypadków			Ofiary ogółem				Piesi				Dzieci			
		ogółem	w tym z zabitymi	% udział	Zabici		Ranni		Zabici		Ranni		Zabite		Ranne	
					ogółem	w tym zabici na miejscu	ogółem	w tym ciężko ranni	ogółem	w tym zabici na miejscu	ogółem	w tym ciężko ranni	ogółem	w tym zabite na miejscu	ogółem	w tym ciężko ranne
1	2	4	5	6	7	8	9	10	11	12	13	14	15	16	17	18
1	Stanie na jezdni, leżenie	65	39	60,0	40	32	26	15	37	29	25	15	0	0	0	0
2	Chodzenie nieprawidłową stroną drogi	56	27	48,2	27	21	30	17	27	21	29	17	0	0	0	0
3	Wejście na jezdnię przy czerwonym świetle	36	7	19,4	7	3	29	11	6	3	29	11	1	0	7	2
4	Nieostrożne wejście na jezdnię: przed jadącym pojazdem	528	170	32,2	172	132	382	176	172	132	360	169	3	0	34	13
5	Nieostrożne wejście na jezdnię: z za pojazdu, przeszkody	43	5	11,6	5	5	39	14	5	5	38	14	0	0	8	4
6	Zatrzymanie, cofnięcie się	4	1	25,0	1	0	3	1	1	0	3	1	0	0	0	0
7	Przebieganie przez jezdnię	0	0	0,0	0	0	0	0	0	0	0	0	0	0	0	0
8	Przekraczanie jezdni w niedozwolonym miejscu	101	40	39,6	41	35	64	33	41	35	64	33	0	0	1	1
9	Chodzenie po torowisku	0	0	0,0	0	0	0	0	0	0	0	0	0	0	0	0
10	Wskakiwanie do pojazdu w ruchu	0	0	0,0	0	0	0	0	0	0	0	0	0	0	0	0
11	Dzieci do lat 7: zabawa na jezdni	0	0	0,0	0	0	0	0	0	0	0	0	0	0	0	0
12	Dzieci do lat 7: wtargnięcie na jezdnię	0	0	0,0	0	0	0	0	0	0	0	0	0	0	0	0
13	Inne	0	0	0,0	0	0	0	0	0	0	0	0	0	0	0	0

Uwaga: Tabela nie jest podsumowana z powodu możliwości wielokrotnego wyboru informacji dotyczących pojedynczego wypadku

**Statystyka wypadków i ich ofiar na zamiejskiej sieci dróg krajowych w 2011 roku
w podziale na województwa**

L.p.	Województwo	Długość dróg (km)	Liczba wypadków			Ofiary ogółem				Piesi				Dzieci			
			ogółem	w tym z zabitymi	% udział	Zabici		Ranni		Zabici		Ranni		Zabite		Ranne	
						ogółem	w tym zabici na miejscu	ogółem	w tym ciężko ranni	ogółem	w tym zabici na miejscu	ogółem	w tym ciężko ranni	ogółem	w tym zabite na miejscu	ogółem	w tym ciężko ranne
1	2	3	4	5	6	7	8	9	10	11	12	13	14	15	16	17	18
1	dolnośląskie	1300	607	82	13,5	96	80	932	215	16	12	71	29	1	1	49	10
2	kujawsko-pomorskie	998	305	84	27,5	94	78	324	135	23	16	53	28	3	1	23	7
3	lubelskie	1011	409	70	17,1	79	60	565	210	23	18	79	47	3	3	28	14
4	lubuskie	885	214	45	21,0	67	48	288	184	10	5	20	17	0	0	14	8
5	łódzkie	1263	787	120	15,2	132	97	1022	181	53	40	109	38	1	0	58	5
6	małopolskie	947	900	100	11,1	108	75	1262	304	44	30	143	68	3	0	96	13
7	mazowieckie	2188	1051	235	22,4	272	226	1293	381	93	78	148	56	8	5	66	15
8	opolskie	754	245	42	17,1	48	37	316	98	12	9	32	14	0	0	13	6
9	podkarpackie	719	452	61	13,5	65	53	631	151	24	20	77	35	0	0	33	9
10	podlaskie	926	240	49	20,4	63	55	325	60	14	13	42	12	2	2	21	2
11	pomorskie	867	459	56	12,2	68	53	623	115	20	14	51	22	2	1	47	5
12	śląskie	891	556	73	13,1	80	64	738	159	28	22	66	25	1	1	37	8
13	świętokrzyskie	735	354	60	16,9	65	51	468	144	26	23	57	28	2	0	15	5
14	warmińsko-mazurskie	1301	476	60	12,6	77	62	683	225	11	9	56	25	2	2	48	13
15	wielkopolskie	1625	657	115	17,5	137	108	867	163	26	20	85	24	2	1	54	12
16	zachodnio-pomorskie	1048	279	53	19,0	62	50	391	99	15	11	50	16	0	0	26	7
Ogółem kraj		17460	7991	1305	16,3	1513	1197	10728	2824	438	340	1139	484	30	17	628	139

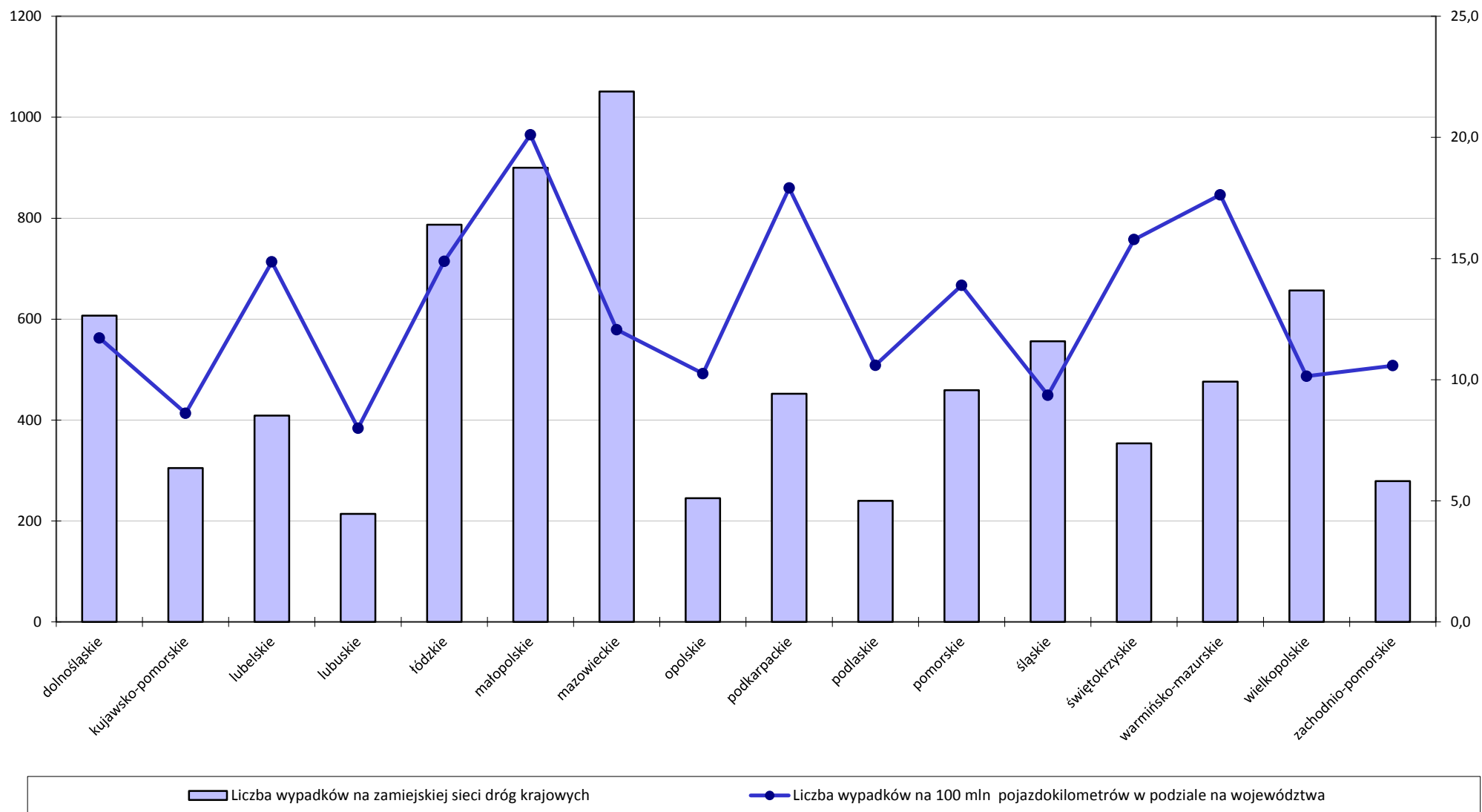
Uwaga: wyróżniono województwa o największym i najmniejszym udziale procentowym wypadków z zabitymi

**Wskaźniki wypadkości na sieci dróg krajowych w 2011 roku
w podziale na województwa**

L.p.	Województwo	Długość dróg (km)	Wskaźniki wypadkowości						
			liczba wypadków na 1km drogi	liczba wypadków na 10 ⁸ pojkm	liczba wypadków z zabitymi na 10 ⁸ pojkm	liczba zabitych na 10 ⁸ pojkm	liczba rannych na 10 ⁸ pojkm	liczba zabitych na 100 wypadków	liczba rannych na 100 wypadków
1	2	3	4	5	6	7	8	9	10
1	dolnośląskie	1300	0,47	11,7	1,58	1,85	18,0	15,8	153,5
2	kujawsko-pomorskie	998	0,31	8,6	2,37	2,65	9,1	30,8	106,2
3	lubelskie	1011	0,40	14,9	2,54	2,87	20,5	19,3	138,1
4	lubuskie	885	0,24	8,0	1,68	2,50	10,8	31,3	134,6
5	łódzkie	1263	0,62	14,9	2,27	2,50	19,3	16,8	129,9
6	małopolskie	947	0,95	20,1	2,23	2,41	28,2	12,0	140,2
7	mazowieckie	2188	0,48	12,1	2,70	3,12	14,8	25,9	123,0
8	opolskie	754	0,32	10,2	1,76	2,01	13,2	19,6	129,0
9	podkarpackie	719	0,63	17,9	2,42	2,58	25,0	14,4	139,6
10	podlaskie	926	0,26	10,6	2,16	2,78	14,3	26,3	135,4
11	pomorskie	867	0,53	13,9	1,69	2,06	18,9	14,8	135,7
12	śląskie	891	0,62	9,4	1,23	1,35	12,4	14,4	132,7
13	świętokrzyskie	735	0,48	15,8	2,68	2,90	20,9	18,4	132,2
14	warmińsko-mazurskie	1301	0,37	17,6	2,22	2,85	25,3	16,2	143,5
15	wielkopolskie	1625	0,40	10,1	1,78	2,12	13,4	20,9	132,0
16	zachodnio-pomorskie	1048	0,27	10,6	2,01	2,35	14,8	22,2	140,1
Ogółem kraj		17460	0,46	12,7	2,07	2,40	17,0	18,9	134,3

Uwaga: wyróżniono największą i najmniejszą wielkość poszczególnych wskaźników

**Wykres statystyk wypadków drogowych na zamiejsczej sieci dróg krajowych w 2011 roku,
w podziale na województwa**



Liczba wypadków na zamiejsciej sieci dróg krajowych w latach 2007 - 2011, w podziale na województwa

