

Wariant 2
Arkusz 1/5

GM. SZTABIN

POCZĄTEK PROJ. S-8 km 0+000,00
OBW. SZTABINA, km 7+0-256,25
WG PROJEKTU WYKONAWCZEGO
TRANSPROJEKT GDANSK

S-8 km 0+42,19
KONIEC PROJ. OBW. SZTABINA
km 10+880,45

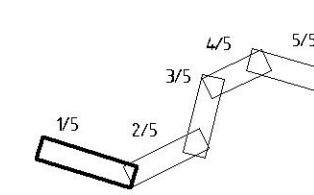
S-8 Sztabin

KAMIEŃ

Tajno Lanowe
P12235

Krasnybór
P12238

łaczy arkusz 2



Investor: **Generalna Dyrekcja Dróg Krajowych i Autostrad**
Oddział w Białymstoku
ul. Zwycięstwa 2
15 - 703 Białystok

Jednostka projektowa: **Scott Wilson Ltd**
Sp. z o.o. Oddział w Polsce
ul. Rejana 17
02-516 Warszawa
tel. +48 22 427 37 00
fax +48 22 427 37 01

Temat opracowania: **Rozbudowa drogi krajowej nr 8 do parametrów drogi klasy S na odcinku od Obwodnicy Sztabina do Obwodnicy Augustowa długość około 21,5km**

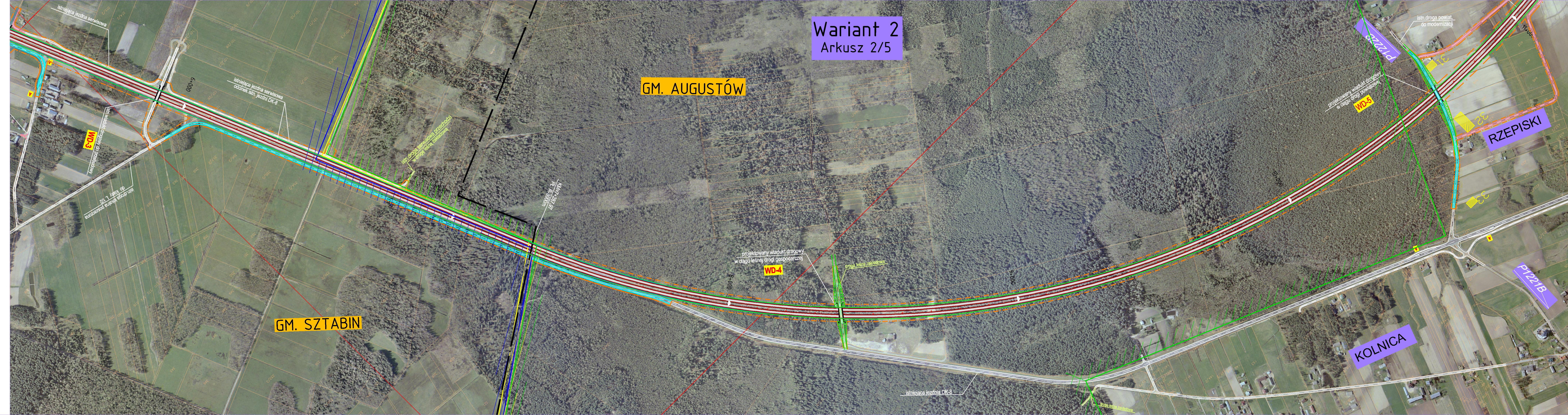
Obiekt budowlany: **Droga krajowa nr 8 na odcinku od Obwodnicy Sztabina do Obwodnicy Augustowa**

Brana: **DROGOWA** Stadium: **KONCEPCJA WSTĘPNA**

Tytuł rysunku: **PLAN SYTUACYJNY - S8 - WARIANT 2**

Stanowisko	Linia i nazwisko	Upewnienia	Podpis
Projektant	mgr inż. Krzysztof Rabiega	Nr upr. 27077/Pw Nr ewid. Izby. Bud. WK/PBD/41/88/01	
Projektant	mgr inż. Mariusz Szyszowski	Nr upr. 19164/2002 Nr ewid. Izby. Bud. POM/BO/5827/02	<i>[Signature]</i>
Projektant	mgr inż. Agnieszka Petryńska	Nr upr. POM/0063/POOD/07 Nr ewid. Izby. Bud. POM/BO/0462/07	<i>[Signature]</i>
Projektant	mgr inż. Tomasz Kammer	Nr upr. 34116/2002 Nr ewid. Izby. Bud. POM/BO/0032/03	<i>[Signature]</i>
Asystent projektanta	mgr inż. Alina Dzielulska mgr inż. Piotr Górkiewicz mgr inż. Marcin Grabowski		<i>[Signature]</i> <i>[Signature]</i> <i>[Signature]</i>
Sprawdzający	mgr inż. Piotr Nykiel	Nr upr. 5473/G/93 Nr ewid. Izby. Bud. POM/BO/3480/01	<i>[Signature]</i>

Nr arch.: **PL1149/KW/D/PS-1.2.1/w2** Data: **09.2008** Skala: **1:5000** Nr rys.: **1.2.1** Ark.: **1/5**



Wariant 2
Arkusz 2/5

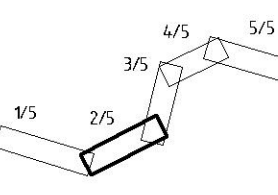
GM. AUGUSTÓW

GM. SZTABIN

KOLNICA

RZEPISKI

łaczy arkusz 3



Investor: **Generalna Dyrekcja Dróg Krajowych i Autostrad**
Oddział w Białymstoku
ul. Zwycięstwa 2
15 - 703 Białystok



Jednostka projektowa: **Scott Wilson Ltd**
Sp. z o.o. Oddział w Polsce
ul. Rejtana 17
02-516 Warszawa
tel. +48 22 427 37 00
fax +48 22 427 37 01

Temat opracowania:
Rozbudowa drogi krajowej nr 8 do parametrów drogi klasy S na odcinku od Obwodnicy Sztabina do Obwodnicy Augustowa długość około 21,5km

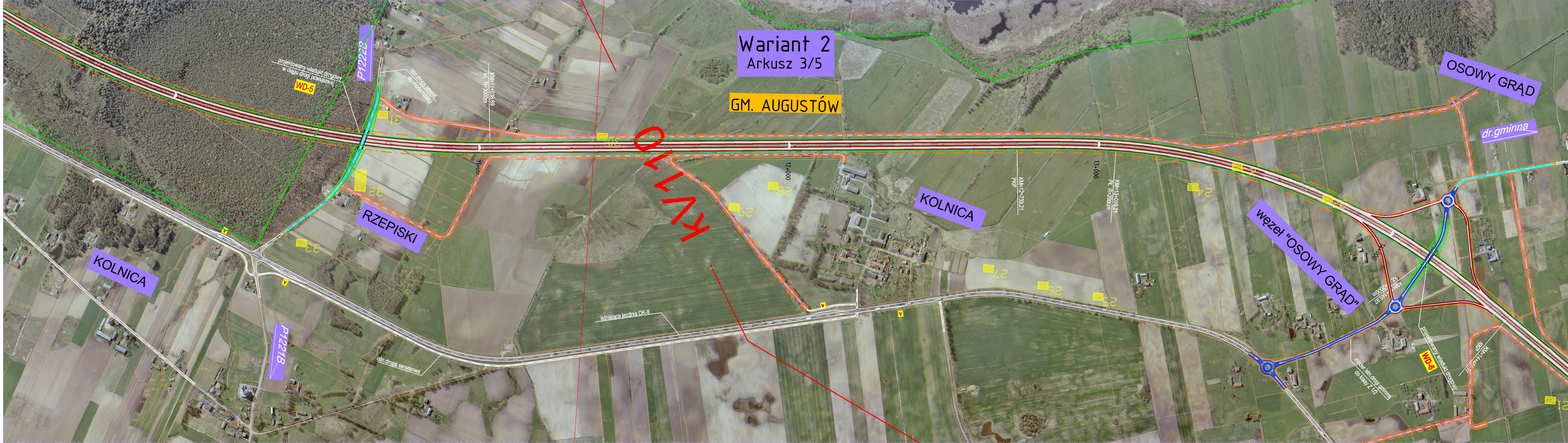
Obiekt budowlany:
Droga krajowa nr 8 na odcinku od Obwodnicy Sztabina do Obwodnicy Augustowa

Branda: **DROGOWA** Stadium: **KONCEPCJA WSTĘPNA**

Tytuł rysunku:
PLAN SYTUACYJNY - S8 - WARIANT 2

Stanowisko	Imię i nazwisko	Uprawnienia	Podpis
Główny Projektant	mgr inż. Krzysztof Rabelega	Nr upr. 270/77/Pw Nr ewid. Lbzy. Bud. WK/P/BD/41/86/01	
Projektant	mgr inż. Mariusz Szyszowski	Nr upr. 181/04/2002 Nr ewid. Lbzy. Bud. POM/BO/5827/02	<i>[Signature]</i>
Projektant	mgr inż. Agnieszka Petryńska	Nr upr. POM/BO/53/P/000/07 Nr ewid. Lbzy. Bud. POM/BO/0462/07	<i>[Signature]</i>
Projektant	mgr inż. Tomasz Kammer	Nr upr. 341/Gd/2002 Nr ewid. Lbzy. Bud. POM/BO/0032/03	<i>[Signature]</i>
Asystent projektanta	mgr inż. Alina Dziewulska		<i>[Signature]</i>
	mgr inż. Piotr Górkiewicz		<i>[Signature]</i>
	mgr inż. Marcin Grabowski		<i>[Signature]</i>
Sprawdzający	mgr inż. Piotr Nykiel	Nr upr. 5473/Gd/93 Nr ewid. Lbzy. Bud. POM/BO/3490/01	<i>[Signature]</i>

Nr arch.: **PL1149/KWD/PS-1.2.1/w2** Data: **09.2008** Skala: **1:5000** Nr rys.: **1.2.1** Ark.: **2/5**



Wariant 2
Arkusz 3/5

GM. AUGUSTÓW

OSOWY GRAD

dr. gminna

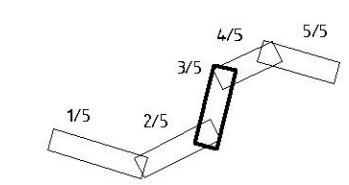
KOLNICA

węzeł "OSOWY GRAD"

RZEPISKI

KOLNICA

łączy arkusz 4



Investor: Generalna Dyrekcja Dróg Krajowych i Autostrad
Oddział w Białymstoku
ul. Zwycięstwa 2
15 - 703 Białystok



Jednostka projektowa: Scott Wilson Ltd
Sp. z o.o. Oddział w Polsce
ul. Rejtana 17
02-516 Warszawa
tel. +48 22 427 37 00
fax +48 22 427 37 01

Temat opracowania: Rozbudowa drogi krajowej nr 8
do parametrów drogi klasy S
na odcinku od Obwodnicy Sztabina
do Obwodnicy Augustowa
długość około 21,5km

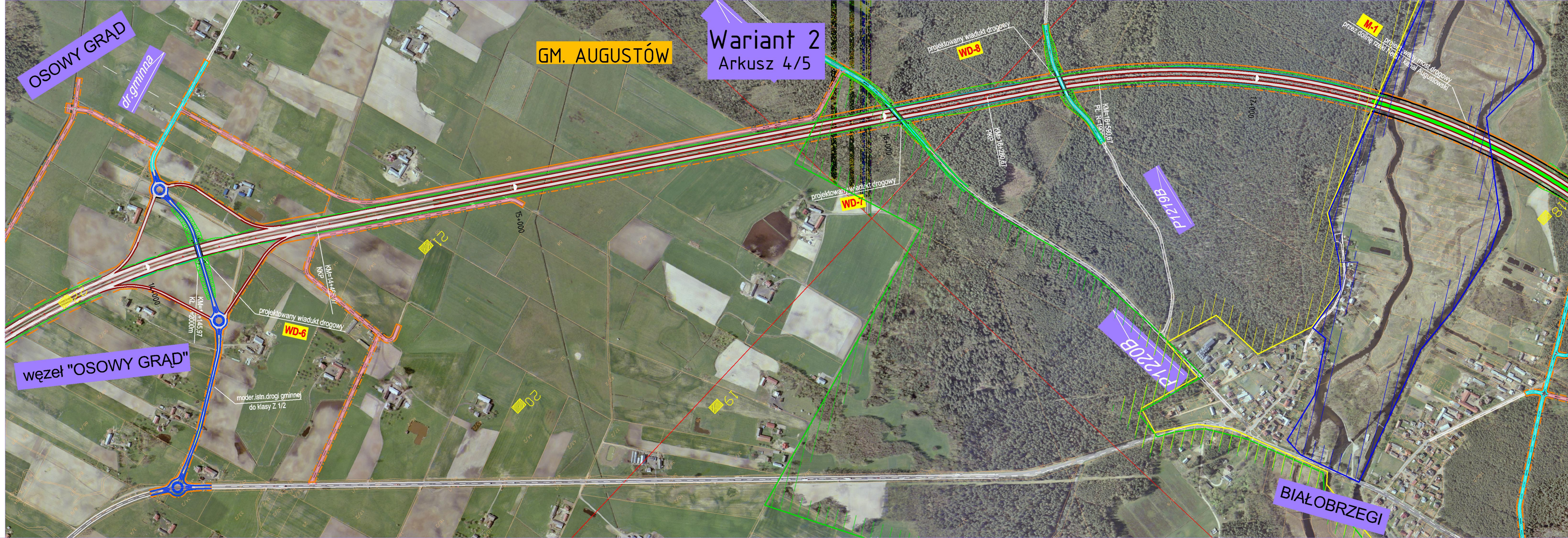
Obiekt budowlany: Droga krajowa nr 8
na odcinku od Obwodnicy Sztabina
do Obwodnicy Augustowa

Branża: DROGOWA Stadium: KONCEPCJA WSTĘPNA

Tytuł rysunku: PLAN SYTUACYJNY - S8 - WARIANT 2

Stanowisko	Imię i nazwisko	Uprawnienia	Podpis
Główny Projektant	mgr inż. Krzysztof Rabięga	Nr upr. 27077/Pw Nr ewid. Izby. Bud. WKP/BD/41/66/01	
Projektant	mgr inż. Mariusz Szyszowski	Nr upr. 181/G/2002 Nr ewid. Izby. Bud. POM/BO/5827/02	<i>[Signature]</i>
Projektant	mgr inż. Agnieszka Petryńska	Nr upr. POM/BO/SPOOD/07 Nr ewid. Izby. Bud. POM/BD/0462/07	<i>[Signature]</i>
Projektant	mgr inż. Tomasz Kammer	Nr upr. 341/G/2002 Nr ewid. Izby. Bud. POM/BO/0032/03	<i>[Signature]</i>
Asystent projektanta	mgr inż. Alina Dziewulska		<i>[Signature]</i>
	mgr inż. Piotr Górkiwicz		<i>[Signature]</i>
	mgr inż. Marcin Grabowski		<i>[Signature]</i>
Sprawdzający	mgr inż. Piotr Nykiel	Nr upr. 5473/G/93 Nr ewid. Izby. Bud. POM/BO/3490/01	<i>[Signature]</i>

Nr arch.: PL1149/KW/D/PS-1.2.1/w2 Data: 09.2008 Skala: 1:5000 Nr rys.: 1.2.1 Ark.: 3/5



Łączy arkusz 5

Investor: Generalna Dyrekcja Dróg Krajowych i Autostrad
Oddział w Białymstoku
ul. Zwycięstwa 2
15 - 703 Białystok

Jednostka projektowa: Scott Wilson Ltd
Sp. z o.o. Oddział w Polsce
ul. Rejtana 17
02-516 Warszawa
tel. +48 22 427 37 00
fax +48 22 427 37 01

Temat opracowania: Rozbudowa drogi krajowej nr 8 do parametrów drogi klasy S na odcinku od Obwodnicy Sztabina do Obwodnicy Augustowa długość około 21,5km

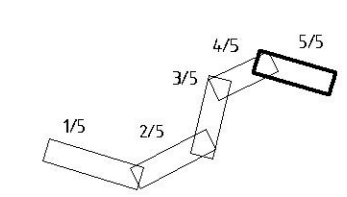
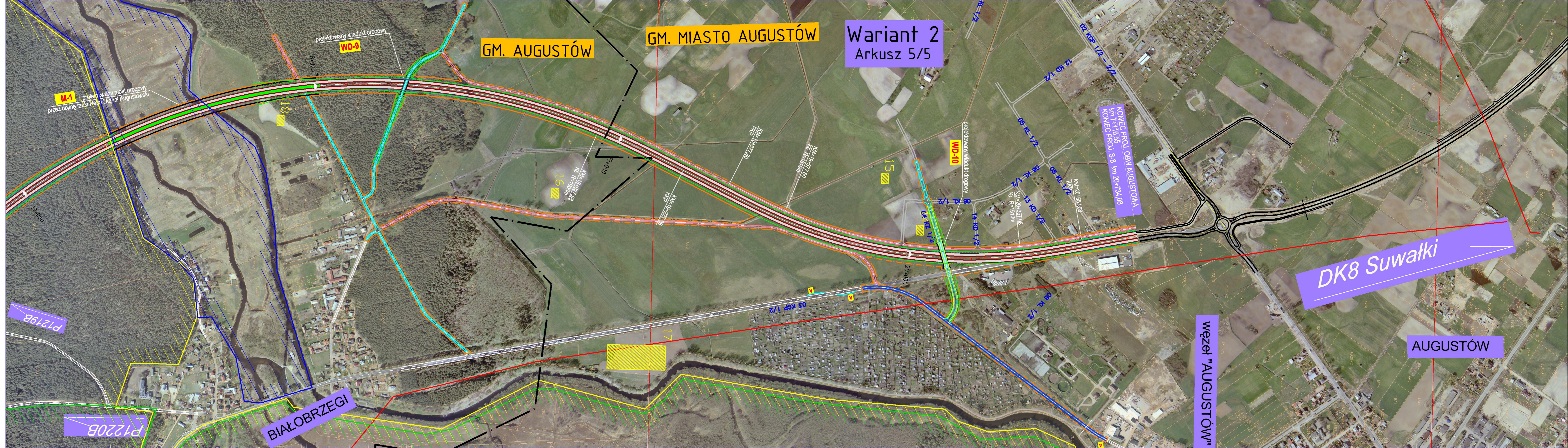
Obiekt budowlany: Droga krajowa nr 8 na odcinku od Obwodnicz Sztabina do Obwodnicy Augustowa

Brandz: DROGOWA Stadium: KONCEPCJA WSTĘPNA

Tytuł rysunku: PLAN SYTUACYJNY - S8 - WARIANT 2

Stanowisko	Imię i nazwisko	Upewnienia	Podpis
Główny Projektant	mgr inż. Krzysztof Rabiega	Nr upr. 27077/Pw Nr ewid. Izby. Bud. WKP/BD/1/86/01	
Projektant	mgr inż. Mariusz Szyszowski	Nr upr. 181/Gd/2002 Nr ewid. Izby. Bud. POM/BO/6827/02	
Projektant	mgr inż. Agnieszka Petryńska	Nr upr. POM/063/POOD/07 Nr ewid. Izby. Bud. POM/BD/0462/07	
Projektant	mgr inż. Tomasz Kammer	Nr upr. 341/Gd/2002 Nr ewid. Izby. Bud. POM/BO/032/03	
Asystent projektanta	mgr inż. Alina Dziewulska		
	mgr inż. Piotr Górkiewicz		
	mgr inż. Marcin Grabowski		
Sprawdzający	mgr inż. Piotr Nykiel	Nr upr. 5473/Gd/93 Nr ewid. Izby. Bud. POM/BD/3490/01	

Nr arch.: PL1149/KW/DPS-1.2.1/w2 Data: 09.2008 Skala: 1:5000 Nr rys.: 1.2.1 Ark.: 4/5



Investor:
Generalna Dyrekcja Dróg Krajowych i Autostrad
 Oddział w Białymstoku
 ul. Zwycięstwa 2
 15 - 703 Białystok



Jednostka projektowa:
 Scott Wilson Ltd
 Sp. z o.o. Oddział w Polsce
 ul. Rejtana 17
 02-516 Warszawa
 tel. +48 22 427 37 00
 fax +48 22 427 37 01

Temat opracowania:
**Rozbudowa drogi krajowej nr 8
 do parametrów drogi klasy S
 na odcinku od Obwodnicy Sztabina
 do Obwodnicy Augustowa
 długość około 21,5km**

Obiekt budowlany:
**Droga krajowa nr 8
 na odcinku od Obwodnicy Sztabina
 do Obwodnicy Augustowa**

Brandza: DROGOWA Stadium: KONCEPCJA WSTĘPNA

Tytuł rysunku:
PLAN SYTUACYJNY - S8 - WARIANT 2

Stanowisko	Imię i nazwisko	Upewnienie	Podpis
Główny Projektant	mgr inż. Krzysztof Rabięga	Nr upr. 27077/Pw Nr ewid. Izby. Bud. WKP/BD/41/86/01	
Projektant	mgr inż. Mariusz Szyszowski	Nr upr. 181/G4/2002 Nr ewid. Izby. Bud. POM/BO/5827/02	
Projektant	mgr inż. Agnieszka Petryńska	Nr upr. POM/0053/POOD/07 Nr ewid. Izby. Bud. POM/BO/0462/07	
Projektant	mgr inż. Tomasz Kammer	Nr upr. 341/G4/2002 Nr ewid. Izby. Bud. POM/BO/0032/03	
Asystent projektanta	mgr inż. Alina Dziewulska		
	mgr inż. Piotr Górkiewicz		
	mgr inż. Marcin Grabowski		
Sprawdzający	mgr inż. Piotr Nykiel	Nr upr. 5473/G4/03 Nr ewid. Izby. Bud. POM/BO/349/01	

Ocena wariantu :

- **najmniejszy stopień wykorzystania istniejącej jezdni i zainwestowania drogi krajowej nr 8;**
- **możliwość zastosowania najkorzystniejszych parametrów geometrycznych dla drogi ekspresowej w planie ;**
- **największy zakres kolizji z obszarami chronionymi;**
- **przebieg trasy w bliskości rezerwatu „Jezioro Kolno”;**
- **naruszenie obszaru lokalizacji złóż borowin w rejonie m.**
- **największy zakres koniecznej wycinki terenów leśnych;**
- **niekorzystne warunki geotechniczne w rejonie jeziora Kolno;**
- **obejście od strony zachodniej m.Białobrzegi koliduje (strefa oddziaływania) z zabudową mieszkalną m.Białobrzegi;**
- **większa możliwość zanieczyszczenia terenów Biebrzańskiego Parku Narodowego w przypadku katastrofy drogowej (odpływ wód rzeki Netta i kanału Augustowskiego w kier. zachodnim);**

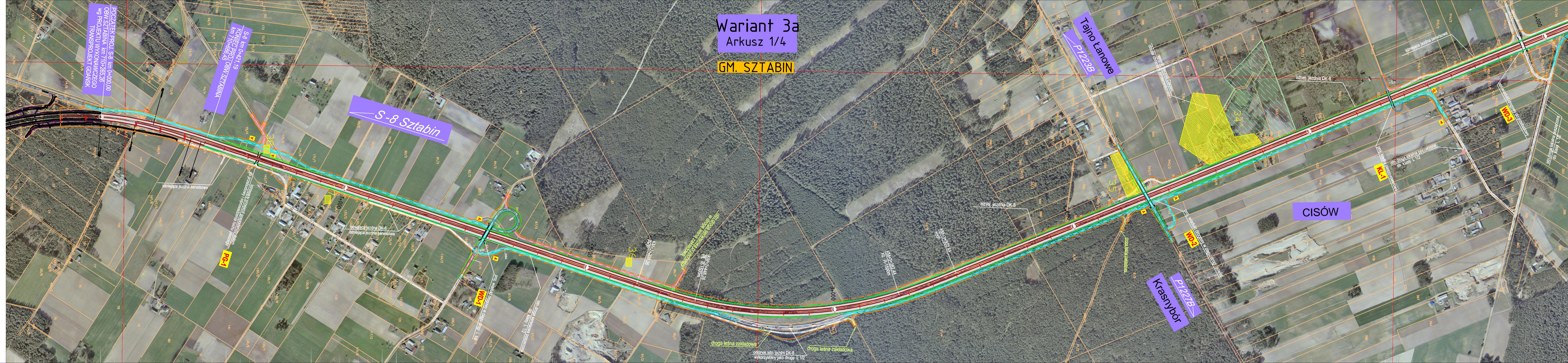
PROJEKT KONCEPCYJNY
Skala 1:5000

Droga ekspresowa S- 8
Odc. Obwodnica Sztabina – obwodnica
Augustowa

Wariant 3a

Podstawowe parametry wariantu nr 3a

- długość - 19 054,44m
- ilość węzłów - 1 (węzeł Kolnica)
- długość innych dróg objętych inwestycją :
 - - drogi główne i zbiorcze - 1781m
 - - drogi lokalne (ruch komunikacji zbiorowej) - 11 386m
 - - drogi serwisowe i rolnicze - 13 539 m
 - - drogi leśne - 334m
- obiekty inżynierskie :
 - - mosty / estakada (dolina rz.Netta)- 1 (ok. 1,3km)
 - - wiadukty drogowe w ciągu S-8 - 0
 - - wiadukty drogowe w ciągu pozostałych dróg - 9
 - - przejazd gospodarczy - 1
 - - kładka pieszo – rowerowa - 1



Wariant 3a
Arkusz 1/4

GM. SZTABIN

POCZĄTEK PROJ. S-8 km 0+000,00
OBW. SZTABINA km 7+0+255,25
WG PROJEKTU WYKONAWCZEGO
TRANSPROJEKT GDANSK

S-8 km 0+421,19
KONIEC PROJ. OBW. SZTABINA
km 7+0+586,45

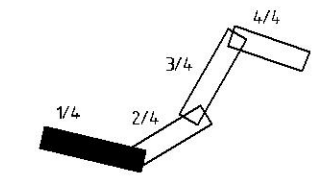
S-8 Sztubin

Tajno Łanowe
P1223B

CISÓW

Krasnybór
P1227B

łaczy arkusz 2



Investor:
Generalna Dyrekcja Dróg Krajowych i Autostrad
Oddział w Białymstoku
ul. Zwycięstwa 2
15 - 703 Białystok

Jednostka projektowa:
Scott Wilson Ltd
Sp. z o.o. Oddział w Polsce
ul. Rejtana 17
02-516 Warszawa
tel. +48 22 427 37 00
fax +48 22 427 37 01

Temat opracowania:
**Rozbudowa drogi krajowej nr 8
do parametrów drogi klasy S
na odcinku od Obwodnicy Sztabina
do Obwodnicy Augustowa
długość około 21,5km**

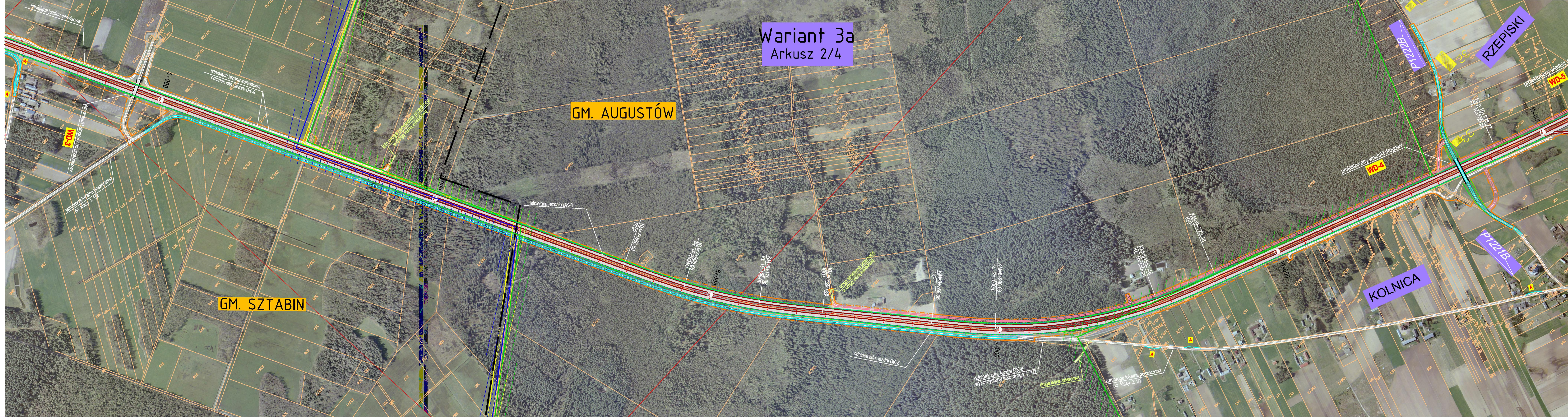
Obiekt budowlany:
**Droga krajowa nr 8
na odcinku od Obwodnic Sztabina
do Obwodnicy Augustowa**

Bransz: **DROGOWA** Stadium: **KONCEPCJA WSTĘPNA**

Tytuł rysunku:
PLAN SYTUACYJNY - S8 - WARIANT 3a

Stanowisko	Imię i nazwisko	Uprawnienia	Podpis
Główny Projektant	mgr inż. Krzysztof Rabiega	Nr upr. 270/77/Pw Nr ewid. Izby. Bud. WK/PBD/41/88/01	
Projektant	mgr inż. Mariusz Szyszowski	Nr upr. 181/G/2/2002 Nr ewid. Izby. Bud. POM/BO/6827/02	<i>fy</i>
Projektant	mgr inż. Agnieszka Petryńska	Nr upr. POM/0053/POD/07 Nr ewid. Izby. Bud. POM/BO/0462/07	<i>Bożena</i>
Projektant	mgr inż. Tomasz Kammer	Nr upr. 341/G/2/2002 Nr ewid. Izby. Bud. POM/BO/0032/03	<i>Ullmann</i>
Asystent projektanta	mgr inż. Bartosz Duszyński		<i>lun</i>
	mgr inż. Marcin Grabowski		<i>Gr</i>
Sprawdzający	mgr inż. Piotr Nykiel	Nr upr. 5473/G/93 Nr ewid. Izby. Bud. POM/BO/3490/01	<i>PN</i>

Nr arch.: **PL1149/KWD/PS-1.3.1/w3a** Data: **09.2008** Skala: **1:5000** Nr rys.: **1.3.1** Ark.: **1/4**



Wariant 3a
Arkusz 2/4

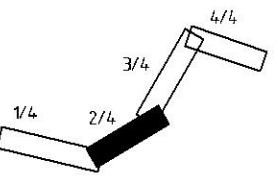
GM. AUGUSTÓW

GM. SZTABIN

KOLNICA

RZEPISKI

łaczy arkusz 3



Investor:
Generalna Dyrekcja Dróg Krajowych i Autostrad
Oddział w Białymstoku
ul. Zwycięstwa 2
15 - 703 Białystok



Jednostka projektowa:
Scott Wilson Ltd
Sp. z o.o. Oddział w Polsce
ul. Rejtana 17
02-516 Warszawa
tel. +48 22 427 37 00
fax +48 22 427 37 01

Temat opracowania:
**Rozbudowa drogi krajowej nr 8
do parametrów drogi klasy S
na odcinku od Obwodnicy Sztabina
do Obwodnicy Augustowa
długość około 21,5km**

Objekt budowlany:
**Droga krajowa nr 8
na odcinku od Obwodnic Sztabina
do Obwodnicy Augustowa**

Brandz: DROGOWA Stadium: KONCEPCJA WSTĘPNA

Tytuł rysunku:
PLAN SYTUACYJNY - S8 - WARIANT 3a

Stanowisko	Imię i nazwisko	Upewnienia	Podpis
Główny Projektant	mgr inż. Krzysztof Rąbiega	Nr upr. 270/77/Pw Nr ewid. Izby. Bud. WK/P/BD/41/06/01	
Projektant	mgr inż. Mariusz Szyszowski	Nr upr. 181/Gd/2002 Nr ewid. Izby. Bud. POM/BO/5827/02	<i>[Signature]</i>
Projektant	mgr inż. Agnieszka Petryńska	Nr upr. POM/0053/POOD/07 Nr ewid. Izby. Bud. POM/BO/0462/07	<i>[Signature]</i>
Projektant	mgr inż. Tomasz Kammer	Nr upr. 341/Gd/2002 Nr ewid. Izby. Bud. POM/BO/0032/03	<i>[Signature]</i>
Asystent projektanta	mgr inż. Bartosz Duszyński mgr inż. Marcin Grabowski		<i>[Signature]</i>
Sprawdzający	mgr inż. Piotr Nykiel	Nr upr. 6473/Gd/93 Nr ewid. Izby. Bud. POM/BO/3490/01	<i>[Signature]</i>

Nr arch.: PL1149/KWD/PS-1.3.1/w3a Data: 09.2008 Skala: 1:5000 Nr rys.: 1.3.1 Ark.: 2/4



Wariant 3a
Arkusz 3/4

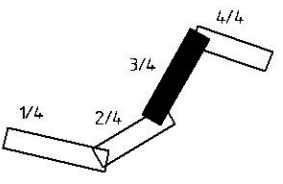
GM. AUGUSTÓW

RZEPISKI

KOLNICA

węzeł "KOLNICA"

Łączy arkusz 4



Inwestor:
Generalna Dyrekcja Dróg Krajowych i Autostrad
Oddział w Białymstoku
ul. Zwycięstwa 2
15 - 703 Białystok



Jednostka projektowa:
Scott Wilson Ltd
Sp. z o.o. Oddział w Polsce
ul. Rejlana 17
02-516 Warszawa
tel. +48 22 427 37 00
fax +48 22 427 37 01

Tenat opracowania:
Rozbudowa drogi krajowej nr 8
do parametrów drogi klasy S
na odcinku od Obwodnicy Sztabina
do Obwodnicy Augustowa
długość około 21,5km

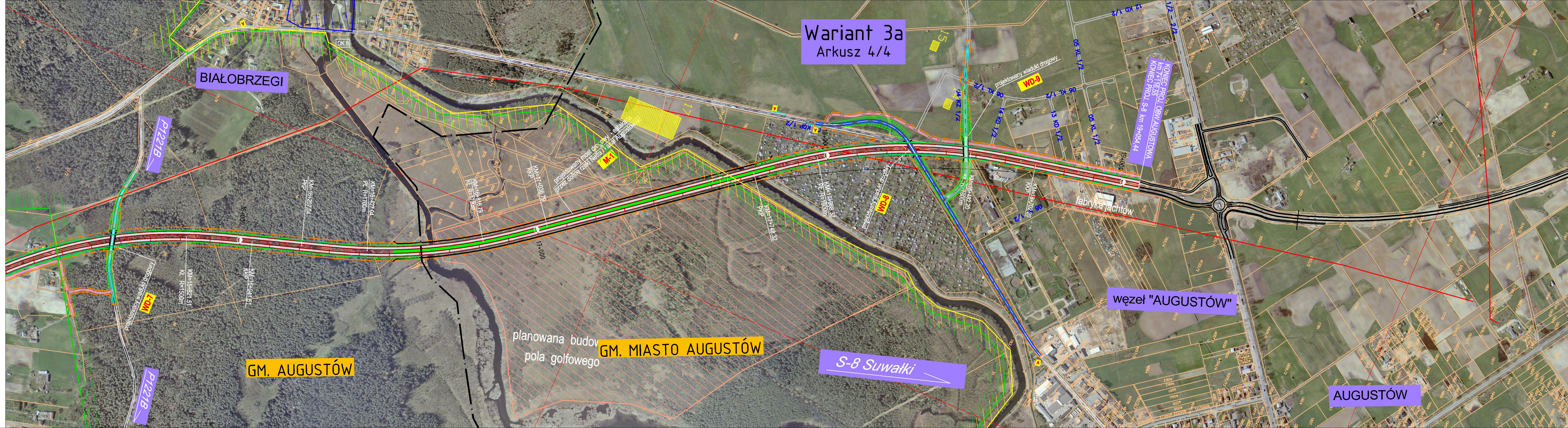
Objekt budowlany:
Droga krajowa nr 8
na odcinku od Obwodnicy Sztabina
do Obwodnicy Augustowa

Brandz: DROGOWA Stadium: KONCEPCJA WSTĘPNA

Tytuł rysunku:
PLAN SYTUACYJNY - S8 - WARIANT 3a

Stanowisko	Imię i nazwisko	Upewnienia	Podpis
Główny Projektant	mgr inż. Krzysztof Rąbiega	Nr upr. 27077/Pw Nr ewid. lzby. Bud. WKPB/41/86/01	
Projektant	mgr inż. Mariusz Szyszowski	Nr upr. 181/G/2002 Nr ewid. lzby. Bud. POMBO/6827/02	<i>[Signature]</i>
Projektant	mgr inż. Agnieszka Petryńska	Nr upr. POM053/POOD/07 Nr ewid. lzby. Bud. POMBD/0462/07	<i>[Signature]</i>
Projektant	mgr inż. Tomasz Kammer	Nr upr. 341/G/2002 Nr ewid. lzby. Bud. POMBO/0032/03	<i>[Signature]</i>
Asystent projektanta	mgr inż. Bartosz Duszyński mgr inż. Marcin Grabowski		<i>[Signature]</i>
Sprawdzający	mgr inż. Piotr Nykiel	Nr upr. 5473/G/093 Nr ewid. lzby. Bud. POMBD/3490/01	<i>[Signature]</i>

Nr arch.: PL1149/KWD/PS-1.3.1/w3a Data: 09.2008 Skala: 1:5000 Nr rys.: 1.3.1 Ark.: 3/4



Wariant 3a
Arkusz 4/4

BIĄŁBRZEGI

węzeł "AUGUSTÓW"

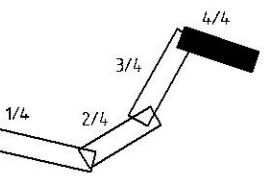
GM. AUGUSTÓW

GM. MIASTO AUGUSTÓW

S-8 Suwałki

AUGUSTÓW

łaczy arkusz 3



Investor:
Generalna Dyrekcja Dróg Krajowych i Autostrad
Oddział w Białymstoku
ul. Zwycięstwa 2
15 - 703 Białystok



Jednostka projektowa:
Scott Wilson Ltd
Sp. z o.o. Oddział w Polsce
ul. Rejtana 17
02-516 Warszawa
tel. +48 22 427 37 00
fax +48 22 427 37 01

Temat opracowania:
Rozbudowa drogi krajowej nr 8 do parametrów drogi klasy S na odcinku od Obwodnicy Sztabina do Obwodnicy Augustowa długość około 21,5km

Obiekt budowlany:
Droga krajowa nr 8 na odcinku od Obwodnicz Sztabina do Obwodnicy Augustowa

Branża: DROGOWA Stadium: KONCEPCJA WSTĘPNA

Tytuł rysunku:
PLAN SYTUACYJNY - S8 - WARIANT 3a

Stanowisko	Imię i nazwisko	Upewnienia	Podpis
Główny Projektant	mgr inż. Krzysztof Rabciga	Nr upr. 27077/Pw Nr ewid. Izby. Bud. WK/P/BD/41/6601	
Projektant	mgr inż. Mariusz Szyszowski	Nr upr. 181/Gd/2002 Nr ewid. Izby. Bud. POM/BO/5827/02	<i>[Signature]</i>
Projektant	mgr inż. Agnieszka Petryńska	Nr upr. POM/0053/POOD/07 Nr ewid. Izby. Bud. POM/BO/0462/07	<i>[Signature]</i>
Projektant	mgr inż. Tomasz Kammer	Nr upr. 341/Gd/2002 Nr ewid. Izby. Bud. POM/BO/032/03	<i>[Signature]</i>
Asystent projektanta	mgr inż. Bartosz Duszyński mgr inż. Marcin Grabowski		<i>[Signature]</i>
Sprawdzający	mgr inż. Piotr Nykiel	Nr upr. 5473/Gd/93 Nr ewid. Izby. Bud. POM/BD/3490/01	<i>[Signature]</i>

Nr arch.: PL1149/KW/D/PS-1.3.1/W3a Data: 09.2008 Skala: 1:5000 Nr rys.: 1.3.1 Ark.: 4/4

Ocena wariantu :

- duży stopień wykorzystania istniejącej jezdni i zainwestowania drogi krajowej nr 8;
- przebieg projektowanej trasy S-8 w tym wariantcie jest najkrótszy;
- mniejszy zakres kolizji z obszarami chronionymi;
- korzystne warunki geotechniczne w podłożu gruntowym (poza dolina rzeki Netta);
- najmniejszy zakres koniecznej wycinki terenów leśnych;
- obejście od strony wschodniej m.Białobrzegi nie koliduje z zabudową mieszkalną w tej miejscowości;
- kolizja z istniejącą i projektowaną siecią energetyczną 110kV;
- konflikt z planami UM Augustów - w miejscu przekroczenia doliny rzeki Netty i kanału Augustowskiego miasto przewiduje budowę pola golfowego;
- możliwy konflikt z właścicielami ogródków działkowych;
- odcięcie przestrzenne m.Białobrzegi od terenów jez.Sajno, istotne w przypadku ewentualnych planów rozwoju przestrzennego gminy w tym kierunku (aktualnie nie ma takich planów);
- mniejsze ryzyko zanieczyszczenia terenów Biebrzańskiego Parku Narodowego w przypadku katastrofy drogowej (odpływ wód rzeki Netta i kanału Augustowskiego w kier. zachodnim), możliwość zatrzymania Ew. rozlewisk na śluzach;

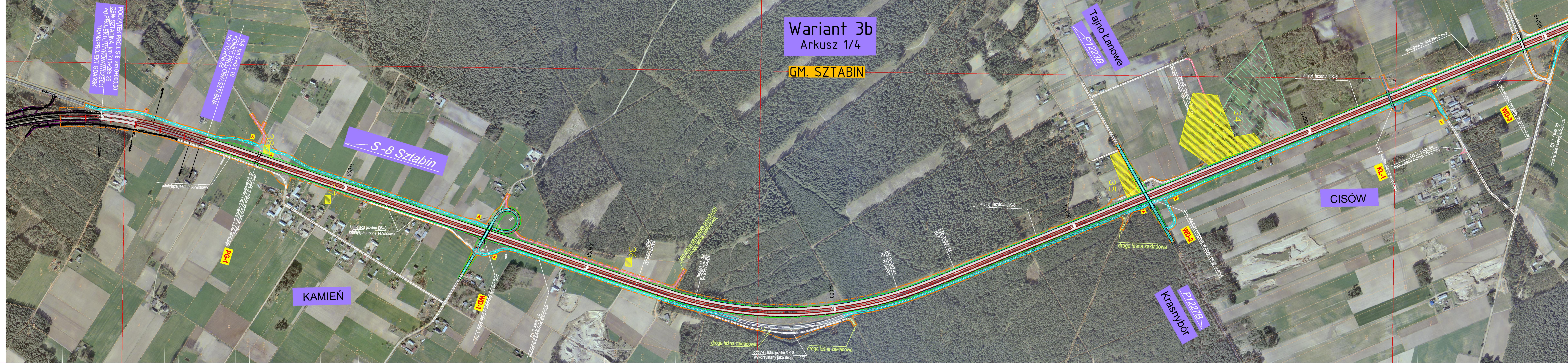
PROJEKT KONCEPCYJNY
Skala 1:5000

Droga ekspresowa S- 8
Odc. Obwodnica Sztabina – obwodnica
Augustowa

Wariant 3b

Podstawowe parametry wariantu nr 3b

- długość - 19 195,70m
- ilość węzłów - 1 (węzeł Kolnica)
- długość innych dróg objętych inwestycją :
 - - drogi główne i zbiorcze - 1783m
 - - drogi lokalne (ruch komunikacji zbiorowej) - 11 532m
 - - drogi serwisowe i rolnicze - 14 714 m
 - - drogi leśne - 334m
- obiekty inżynierskie :
 - - mosty / estakada (dolina rz.Netta)- 1 (ok. 550m)
 - - wiadukty drogowe w ciągu S-8 - 0
 - - wiadukty drogowe w ciągu pozostałych dróg - 9
 - - przejazd gospodarczy - 1
 - - kładka pieszo – rowerowa - 1



Wariant 3b
Arkusz 1/4

GM. SZTABIN

POCZĄTEK PROJ. S-8 km 0+000,00
OBW. SZTABINA, km 710+265,26
WY. PROJEKTU WYKONAWCZEGO
TRANSPROJEKT GANISK

S-8 km 0+421,19
KONIEC PROJ. OBW. SZTABINA
km 710+888,45

S-8 Sztabin

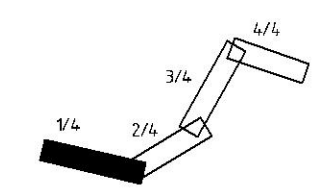
Tajno Lanowe
P1223B

CISÓW

Krasnybór
P1227B

KAMIEŃ

łaczy arkusz 2



Investor: **Generalna Dyrekcja Dróg Krajowych i Autostrad**
Oddział w Białymstoku
ul. Zwycięstwa 2
15 - 703 Białystok

Jednostka projektowa: **Scott Wilson Ltd**
Sp. z o.o. Oddział w Polsce
ul. Rejtana 17
02-516 Warszawa
tel. +48 22 427 37 00
fax +48 22 427 37 01

Temat opracowania:
**Rozbudowa drogi krajowej nr 8
do parametrów drogi klasy S
na odcinku od Obwodnicy Sztabina
do Obwodnicy Augustowa
długość około 21,5km**

Obiekt budowlany:
**Droga krajowa nr 8
na odcinku od Obwodnicy Sztabina
do Obwodnicy Augustowa**

Branda: **DROGOWA** Stadium: **KONCEPCJA WSTĘPNA**

Tytuł rysunku:
PLAN SYTUACYJNY - S8 - WARIANT 3b

Stanowisko	Imię i nazwisko	Upoważnienia	Podpis
Główny Projektant	mgr inż. Krzysztof Rabelega	Nr upr. 27077/Pw Nr ewid. Izby. Bud. WKP/BD041/88/01	
Projektant	mgr inż. Mariusz Szyszowski	Nr upr. 181/G42002 Nr ewid. Izby. Bud. POM/BO/6827/02	<i>[Signature]</i>
Projektant	mgr inż. Agnieszka Petryńska	Nr upr. POM/0034/P000/07 Nr ewid. Izby. Bud. POM/BO/4482/07	<i>[Signature]</i>
Projektant	mgr inż. Tomasz Kammer	Nr upr. 341/G42002 Nr ewid. Izby. Bud. POM/BO/0032/03	<i>[Signature]</i>
Asystent projektanta	mgr inż. Bartosz Duszyński mgr inż. Marcin Grabowski		<i>[Signature]</i>
Sprawdzający	mgr inż. Piotr Nykiel	Nr upr. 5473/G4/03 Nr ewid. Izby. Bud. POM/BO/3480/01	<i>[Signature]</i>