

Jednostka projektowa:



Tebodin SAP-Projekt Sp. z o.o.
ul. Taśmowa 7
02-677 Warszawa
TEL. (22) 452 19 95
FAX. (22) 452 19 00



**Generalna Dyrekcja
Dróg Krajowych i Autostrad**
Oddział w Białymstoku

Spotkania informacyjne

CEL :

Celem spotkań jest poinformowanie lokalnej społeczności o planowanym przedsięwzięciu tj. projektowanych wariantach przebiegu drogi ekspresowej S61 oraz uzyskanie informacji zwrotnej nt. proponowanych lokalizacji drogi.

W trakcie przeprowadzonych spotkań, które odbędą się na terenie gmin, przez które przebiegać będzie planowana inwestycja mieszkańcy będą mogli zapoznać się z przebiegiem wariantów i zgłosić swoje ewentualne uwagi.

Z każdego ze spotkań sporządzone zostanie podsumowanie, które stanowić będzie integralną część opracowywanej dokumentacji do decyzji o środowiskowych uwarunkowaniach tzw. DŚU (przybliżony termin - koniec 2010 roku). Na podstawie powyższej dokumentacji, wcześniej uzgodnionej przez GDDKiA w trakcie ZOPI tj. Zespół Opiniowania Przedsięwzięć Inwestycyjnych oraz KOPI tj. Komisja Oceny Przedsięwzięć Inwestycyjnych, spośród trzech analizowanych wariantów trasy ekspresowej wskazany zostanie wariant przebiegu optymalny pod względem technicznym, ekonomicznym i środowiskowym.

HARMONOGRAM :

Odcinek A:

5 - 9 lipca 2010

Odcinek B:

20 - 21 lipca 2010

Odcinek C

- ▶ gmina Stawiski- Urząd Miasta i Gminy Stawiski, pl. Wolności 13/15, 6 lipca 2010, godz. 16:00
- ▶ gmina Grabowo- Urząd Gminy Grabowo, ul. Gen. Wł. Sikorskiego 1, 8 lipca 2010, godz. 16:00
- ▶ gmina Szczuczyn i Wąsosz- Świetlica Ochotniczej Straży Pożarnej w Szczuczynie, ul. Strażacka 11, 12 lipca 2010, godz. 16:00



Jednostka projektowa:



Tebodin SAP-Projekt Sp. z o.o.
ul. Taśmowa 7
02-677 Warszawa
TEL. (22) 452 19 95
FAX. (22) 452 19 00

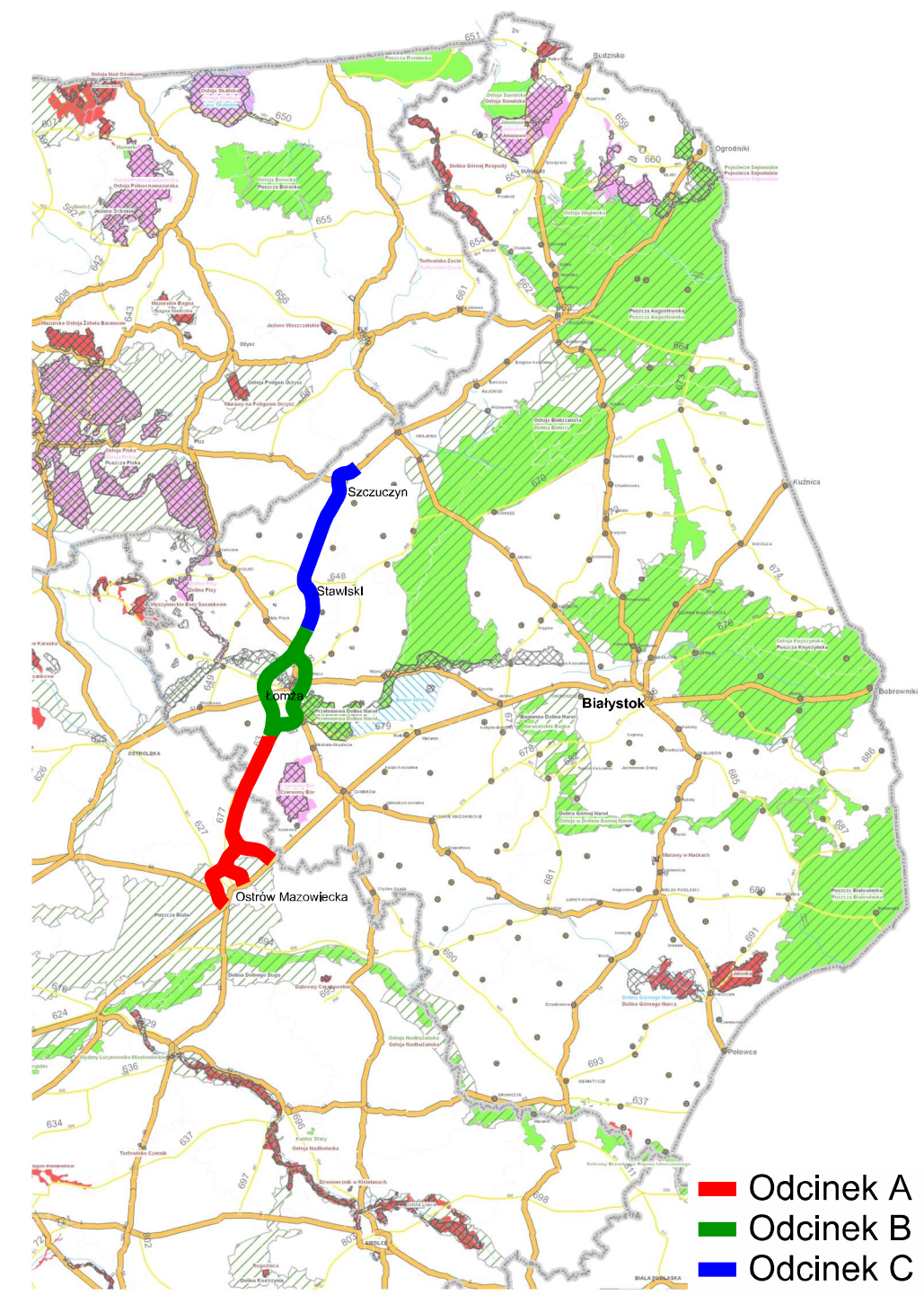


**Generalna Dyrekcja
Dróg Krajowych i Autostrad**
Oddział w Białymstoku

Budowa drogi ekspresowej S61 Ostrów Mazowiecka - Szczuczyn

Opracowanie dokumentacji projektowej do decyzji o środowiskowych uwarunkowaniach

Odcinek C
Obwodnica Łomży - Szczuczyn




















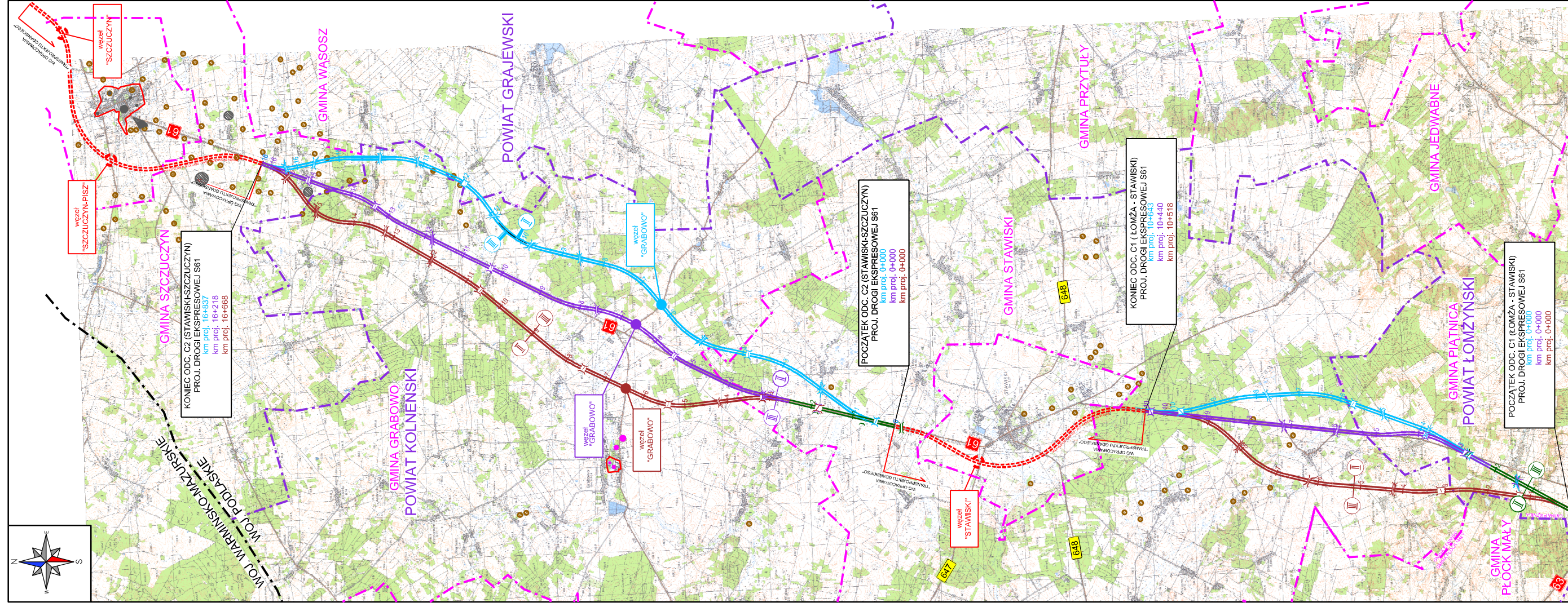
WARIANTY SYTUACYJNE DROGI EKSPRESOWEJ S61

Odcinek C :

Obwodnica Łomży - Szczuczyn

Legenda:

-  Wariant 1 drogi ekspresowej
-  Wariant 2 drogi ekspresowej
-  Wariant 3 drogi ekspresowej
-  Przebieg wspólny wariantów drogi ekspresowej
-  Węzły drogowe
-  Drogi ekspresowe istniejące
-  Drogi ekspresowe projektowane
-  Miejsce Obsługi Podróżnych (MOP kategoria I, II, III)
-  Obszary chronione Natura 2000
-  Użytek ekologiczny
-  Stanowiska archeologiczne
-  Obiekt wpisany do rej. zabytków / strefa ochrony konserwatorskiej
-  Granice Gmin
-  Granice Powiatów
-  Granice Województw



Ogólna charakterystyka projektowanej inwestycji

CEL INWESTYCJI:

- Droga ekspresowa S61 stanowić będzie część I Pan-Europejskiego korytarza transportowego "Via Baltica"

PRZEBIEG DROGI S-61:

- Na podstawie wniosków z opracowania pt. "Strategia rozwoju I Pan-Europejskiego korytarza transportowego" Rada Ministrów dnia 20 października 2009 zmieniła Rozporządzenie Rady Ministrów z dnia 15 maja 2004 r. w sprawie sieci autostrad i dróg ekspresowych określając przebieg drogi S61 w następujący sposób: S8 (Ostrow Mazowiecka) - Łomża - Stawiski - Szczuczyn - Elk - Raczeki - Suwałki - Budzisko - granica państwa (Kowno)

PARAMETRY TECHNICZNE:

- Klasa techniczna: S (droga ekspresowa)
- Prędkość projektowa: 100 km/h
- Dostępność drogi: ograniczona (jezynie w węzłach)
- Przekroji poprzeczny: 2 x 2 (doceblwo 2 x 3) pasy ruchu
- Drogi serwisowe zapewniające dostęp do terenów przyległych
- Średnia szerokość pasa drogowego ok. 80m

LOKALIZACJA INWESTYCJI:

- województwo podlaskie
- powiat łomżyński
- gmina Piątynica
- powiat kolneński
- gmina Grabowo
- gmina Stawiski
- powiat grajewski
- gmina Szczuczyn
- gmina Wąsosz

DLUGOŚCI WARIANTÓW:

- ODCINEK C
- Wariant 1 - długość ok 27,5 km
 - Wariant 2 - długość ok 26,7 km
 - Wariant 3 - długość ok 27,2 km