

Jednostka projektowa:



Tebodin SAP-Projekt Sp. z o.o.  
ul. Taśmowa 7  
02-677 Warszawa  
TEL. (22) 452 19 95  
FAX. (22) 452 19 00



**Generalna Dyrekcja  
Dróg Krajowych i Autostrad**  
Oddział w Białymstoku

## Spotkania informacyjne

CEL :

Celem spotkań jest poinformowanie lokalnej społeczności o planowanym przedsięwzięciu tj. projektowanych wariantach przebiegu drogi ekspresowej S61 oraz uzyskanie informacji zwrotnej nt. proponowanych lokalizacji drogi.

W trakcie przeprowadzonych spotkań, które odbędą się na terenie gmin, przez które przebiegać będzie planowana inwestycja mieszkańcy będą mogli zapoznać się z przebiegiem wariantów i zgłosić swoje ewentualne uwagi.

Z każdego ze spotkań sporządzone zostanie podsumowanie, które stanowić będzie integralną część opracowywanej dokumentacji do decyzji o środowiskowych uwarunkowaniach tzw. DŚU (przybliżony termin - koniec 2010 roku). Na podstawie powyższej dokumentacji, wcześniej uzgodnionej przez GDDKiA w trakcie ZOPI tj. Zespół Opiniowania Przedsięwzięć Inwestycyjnych oraz KOPI tj. Komisja Oceny Przedsięwzięć Inwestycyjnych, spośród trzech analizowanych wariantów trasy ekspresowej wskazany zostanie wariant przebiegu optymalny pod względem technicznym, ekonomicznym i środowiskowym.

### HARMONOGRAM :

Odcinek A:

5 - 9 lipca 2010

Odcinek B:

- ▶ gmina Piątница
- ▶ gmina Łomża

|   |                            |
|---|----------------------------|
| - Gminny Ośrodek Kultury w Piątнице, ul. Szkolna 25 | 20 lipca 2010, godz. 17.00 |
| - Urząd Gminy Łomży, ul. M. Curie-Skłodowskiej 1a   | 21 lipca 2010, godz. 17.00 |

Odcinek C:

6 - 12 lipca 2010



Jednostka projektowa:



Tebodin SAP-Projekt Sp. z o.o.  
ul. Taśmowa 7  
02-677 Warszawa  
TEL. (22) 452 19 95  
FAX. (22) 452 19 00

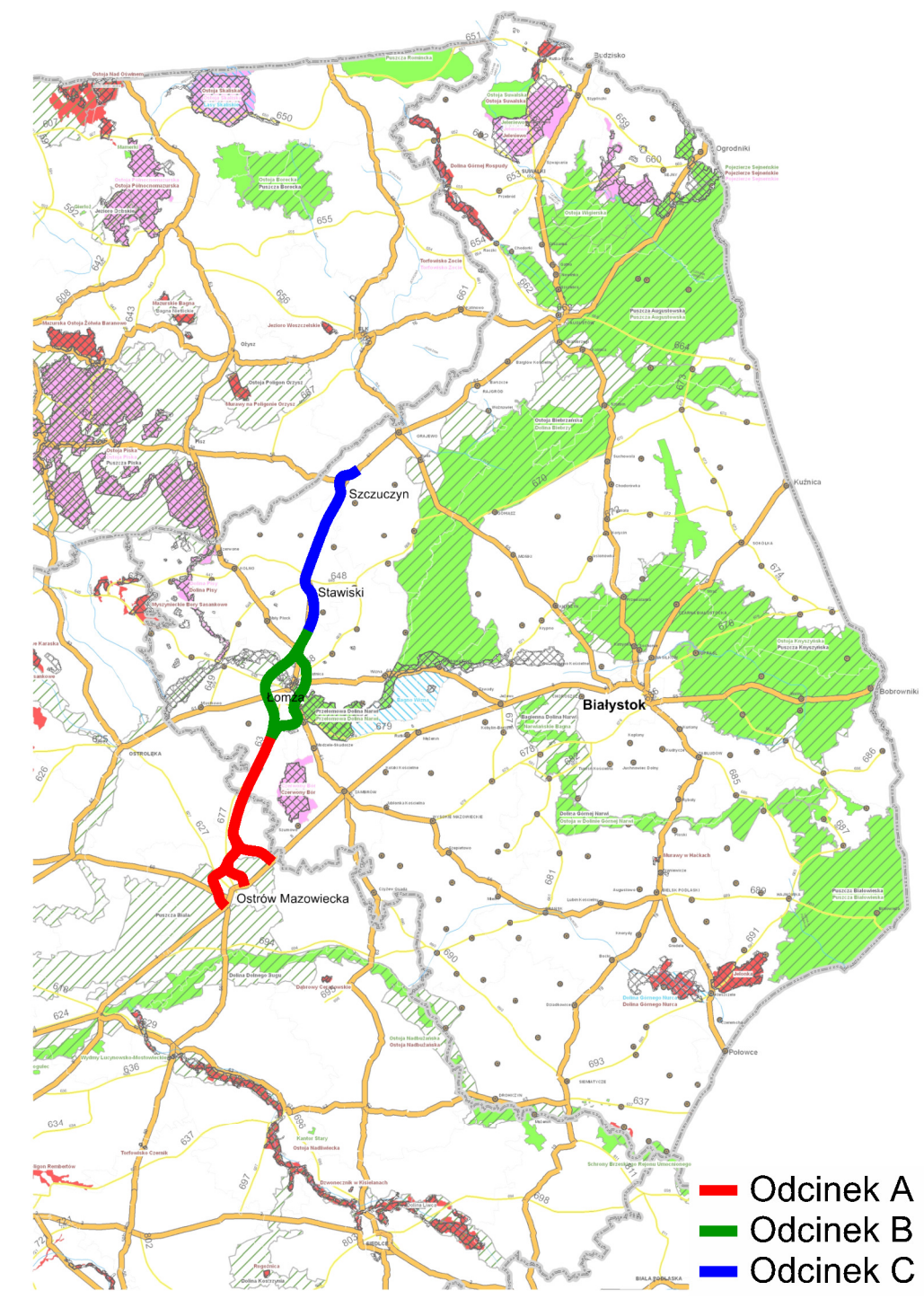


**Generalna Dyrekcja  
Dróg Krajowych i Autostrad**  
Oddział w Białymstoku

## Budowa drogi ekspresowej S61 Ostrów Mazowiecka - Szczuczyn

### Opracowanie dokumentacji projektowej do decyzji o środowiskowych uwarunkowaniach

Odcinek B  
Obwodnica Łomży



— Odcinek A  
— Odcinek B  
— Odcinek C



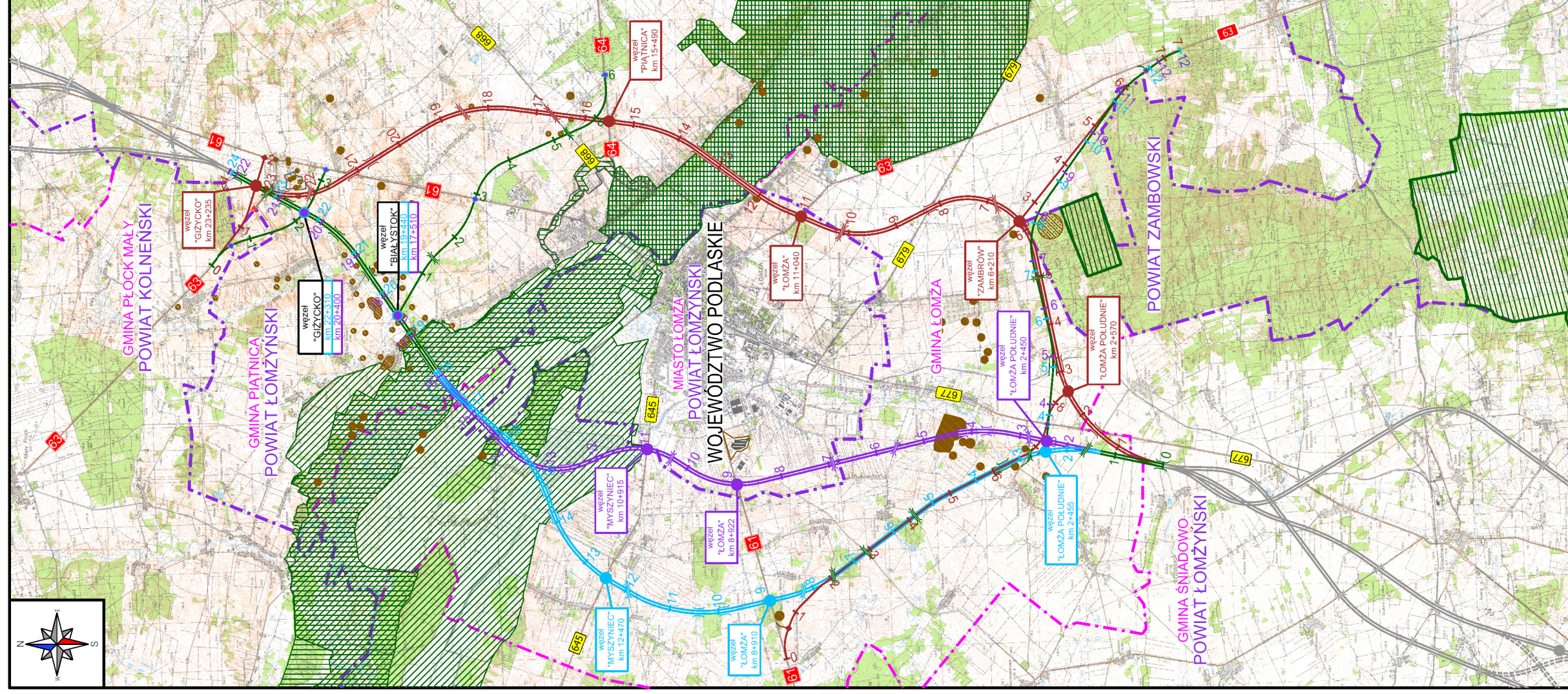


## WARIANTY SYTUACYJNE DROGI EKSPRESOWEJ S61

### Odcinek B : Obwodnica Łomży

#### Legenda:

- Wariant 1 drogi ekspresowej
- Wariant 2 drogi ekspresowej
- Wariant 3 drogi ekspresowej
- Przebieg wspólny wariantów drogi ekspresowej
- Węzły drogowe
- Drogi ekspresowe istniejące
- Drogi ekspresowe projektowane
- Miejsce Obsługi Podróżnych (MOP kategoria I, II, III)
- Obszary chronione Natura 2000
- Użytek ekologiczny
- Stanowiska archeologiczne
- Obiekt wpisany do rej. zabytków / strefa ochrony konserwatorskiej
- Granice Gmin
- Granice Powiatów
- Granice Województw



## Ogólna charakterystyka projektowanej inwestycji:

#### CEL INWESTYCJI:

- Droga ekspresowa S61 stanowić będzie część I Pan-Europejskiego korytarza transportowego "Via Baltica"

#### PRZEBIEG DROGI S-61:

- Na podstawie wniosków z opracowania pt. "Strategia rozwoju I Pan-Europejskiego korytarza transportowego" Rada Ministrów dnia 20 października 2009 zmieniła Rozporządzenie Rady Ministrów z dnia 15 maja 2004 r. w sprawie sieci autostrad i dróg ekspresowych określając przebieg drogi S61 w następujący sposób: S8 (Ostrów Mazowiecka) - Łomża - Stawiski - Szczuczyn - Elk - Raczki - Suwałki - Budzisko - granica państwa (Kowno)

#### PARAMETRY TECHNICZNE:

- Klasa techniczna: S (droga ekspresowa)
- Prędkość projektowa: 100 km/h
- Dostępność drogi: ograniczona (jedynie w węzłach)
- Przekroji poprzeczny: 2 x 2 (docelowo 2 x 3) pasy ruchu
- Drogi serwisowe zapewniające dostęp do terenów przyległych
- Średnia szerokość pasa drogowego ok. 80m

#### LOKALIZACJA INWESTYCJI:

- województwo podlaskie
- powiat łomżyński
- miasto Łomża
- gmina Łomża
- gmina Śniadowo
- gmina Piątnica
- powiat kolneński
- gmina Zambrów
- powiat zambrowski
- gmina Mały Płock

#### DLUGOŚCI WARIANTÓW:

- ODCINEK B
- Wariant 1 - długość ok 24km
- Wariant 2 - długość ok 22km
- Wariant 3 - długość ok 24km