

Archiwizacja i analiza danych ze stacji ciągłych pomiarów ruchu w 2014 roku

Analiza roczna danych z 2014

SCPR PAT nr 08900

Na zlecenie



**Generalna Dyrekcja
Dróg Krajowych i Autostrad**

Heller Consult sp. z o.o.
www.heller-consult.pl
Warszawa, 15 maja 2015





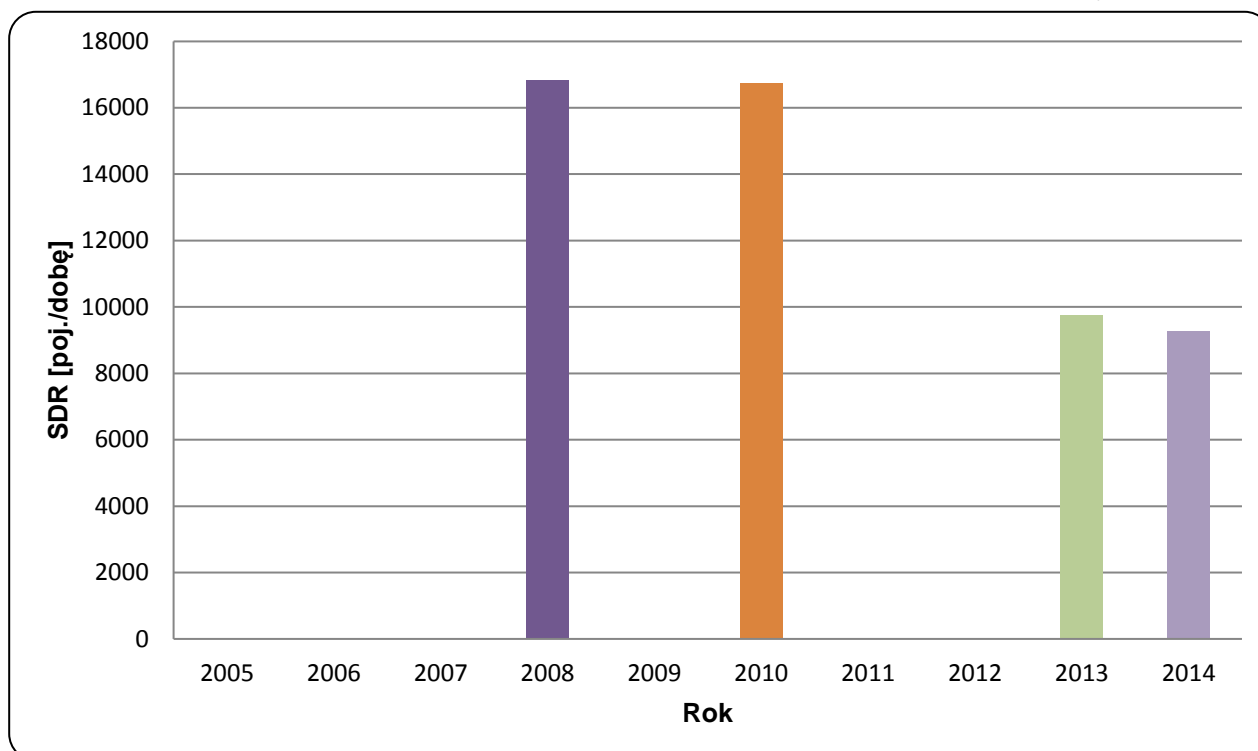
Trend rozwoju ruchu

STACJA PAT 08900

Miejscowość: Mostki
Odcinek: Poźrzadło-Mostki

Rok: 2014
Numer drogi: 92b
Województwo: lubuskie

Wykres 07_08900



* - ruch niemiernodajny do porównań



Średni dobowy ruch dla poszczególnych dni tygodnia w poszczególnych miesiącach roku

STACJA PAT 08900

Miejscowość: Mostki
 Odcinek: Pożrzadło-Mostki
 Numer drogi: 92b

Rok: 2014
 Województwo: lubuskie

Tabela 05_2_08900

Dni tygodnia:		Styczeń	Luty	Marzec	Kwiecień	Maj	Czerwiec	Lipiec	Sierpień	Wrzesień	Październik	Listopad	Grudzień	Ogółem
1. Poniedziałki	a	7991	9186	9620	9750	9690	9605	10380	9969	9170	9070	8798	7875	9258
	b	0,991	0,993	1,003	0,987	1,000	0,989	0,982	1,028	0,984	1,021	1,012	1,003	0,999
	c	0,863	0,992	1,039	1,053	1,047	1,037	1,121	1,077	0,990	0,980	0,950	0,851	1,000
2. Wtorki	a	9347	10498	10505	11060	10399	10346	10639	9921	9878	9653	9575	8480	10025
	b	1,159	1,134	1,095	1,120	1,073	1,065	1,007	1,023	1,060	1,087	1,102	1,080	1,082
	c	0,932	1,047	1,048	1,103	1,037	1,032	1,061	0,990	0,985	0,963	0,955	0,846	1,000
3. Środy	a	7996	10389	10536	10941	10277	10167	10599	10209	9777	9524	9435	7543	9782
	b	0,992	1,123	1,098	1,108	1,060	1,047	1,003	1,052	1,049	1,072	1,085	0,960	1,056
	c	0,817	1,062	1,077	1,118	1,051	1,039	1,084	1,044	0,999	0,974	0,965	0,771	1,000
4. Czwartki	a	8394	9796	10133	10649	10105	9938	10249	9906	9639	9165	9144	9358	9706
	b	1,041	1,058	1,056	1,078	1,043	1,023	0,970	1,021	1,034	1,032	1,052	1,191	1,047
	c	0,865	1,009	1,044	1,097	1,041	1,024	1,056	1,021	0,993	0,944	0,942	0,964	1,000
5. Piątki	a	8890	9856	10360	10589	9832	10071	10613	10118	9877	9057	9217	9515	9832
	b	1,103	1,065	1,080	1,072	1,015	1,037	1,004	1,043	1,060	1,019	1,060	1,211	1,061
	c	0,904	1,002	1,054	1,077	1,000	1,024	1,079	1,029	1,005	0,921	0,937	0,968	1,000
6. Soboty	a	8085	8546	9165	9230	9556	9537	11939	9598	9332	8425	8234	7673	9110
	b	1,003	0,923	0,955	0,934	0,986	0,982	1,130	0,989	1,001	0,948	0,947	0,977	0,983
	c	0,887	0,938	1,006	1,013	1,049	1,047	1,311	1,054	1,024	0,925	0,904	0,842	1,000
7. Niedziele	a	6378	6513	6830	7900	7874	8377	9546	7823	7569	7294	6360	5453	7326
	b	0,791	0,704	0,712	0,800	0,813	0,863	0,903	0,806	0,812	0,821	0,732	0,694	0,791
	c	0,871	0,889	0,932	1,078	1,075	1,143	1,303	1,068	1,033	0,996	0,868	0,744	1,000
8. Dni robocze	a	8523	9945	10231	10598	10061	10025	10496	10025	9668	9294	9234	8554	9721
	b	1,057	1,075	1,067	1,073	1,038	1,032	0,993	1,034	1,037	1,046	1,062	1,089	1,049
	c	0,877	1,023	1,052	1,090	1,035	1,031	1,080	1,031	0,995	0,956	0,950	0,880	1,000
9. Święta	a	4780	-	-	5486	8183	8202	-	9610	-	-	6835	2708	6543
	b	0,593	-	-	0,555	0,844	0,845	-	0,991	-	-	0,786	0,345	0,706
	c	0,731	-	-	0,838	1,251	1,254	-	1,469	-	-	1,045	0,414	1,000
10. Niedziele i święta	a	5739	6513	6830	6934	7977	8318	9546	8180	7569	7294	6439	4538	7156
	b	0,712	0,704	0,712	0,702	0,823	0,856	0,903	0,843	0,812	0,821	0,741	0,578	0,772
	c	0,802	0,910	0,954	0,969	1,115	1,162	1,334	1,143	1,058	1,019	0,900	0,634	1,000
11. Wszystkie dni	a	8063	9255	9593	9879	9691	9712	10566	9700	9320	8884	8692	7854	9267
	b	1,000	1,000	1,000	1,000	1,000	1,000	1,000	1,000	1,000	1,000	1,000	1,000	1,000
	c	0,870	0,999	1,035	1,066	1,046	1,048	1,140	1,047	1,006	0,959	0,938	0,848	1,000

Legenda:

$$a = \text{Średni dobowy ruch}; \quad b = \frac{\text{Średni dobowy ruch dnia w miesiącu}}{\text{Średni dobowy ruch wszystkie dni miesiąca}}; \quad c = \frac{\text{Średni dobowy ruch dnia w miesiącu}}{\text{Średni dobowy ruch dnia w roku}}$$

Uwagi: -



Typ licznika: PAT

Numer stacji: 08900

Miejscowość: Mostki

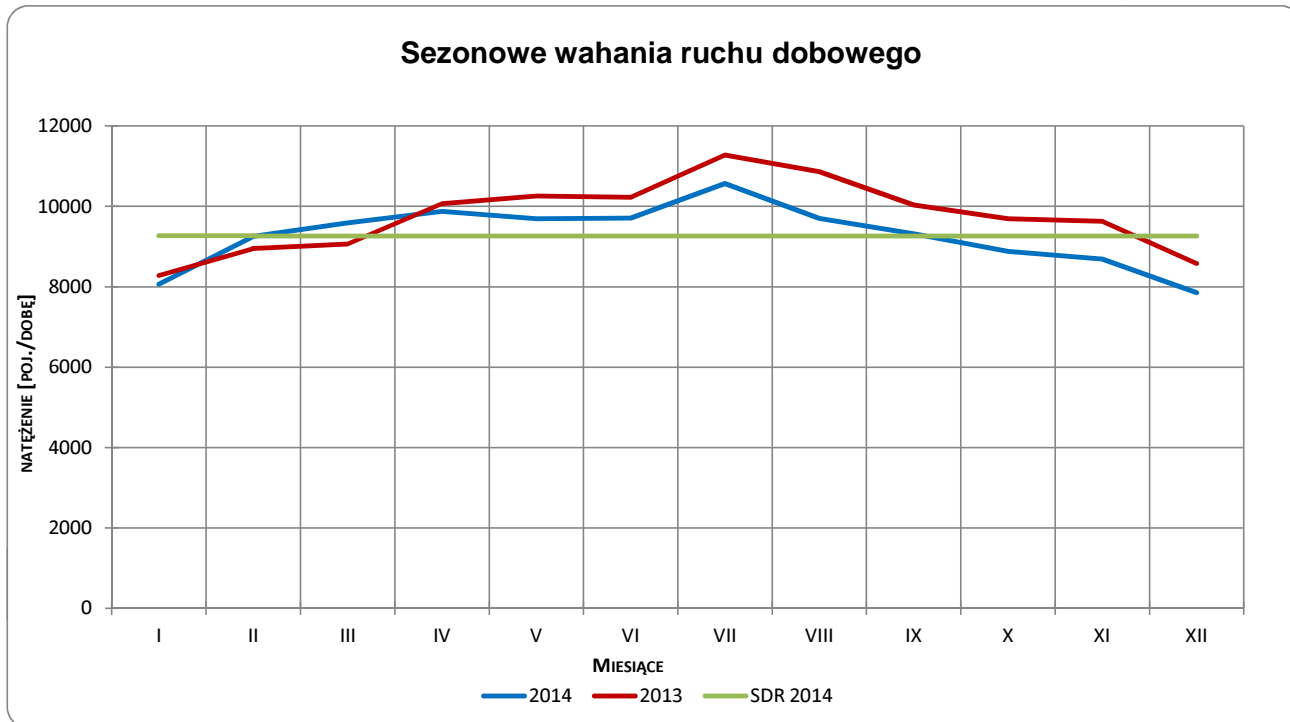
Rok: 2014

Odcinek: Pożrzadło-Mostki

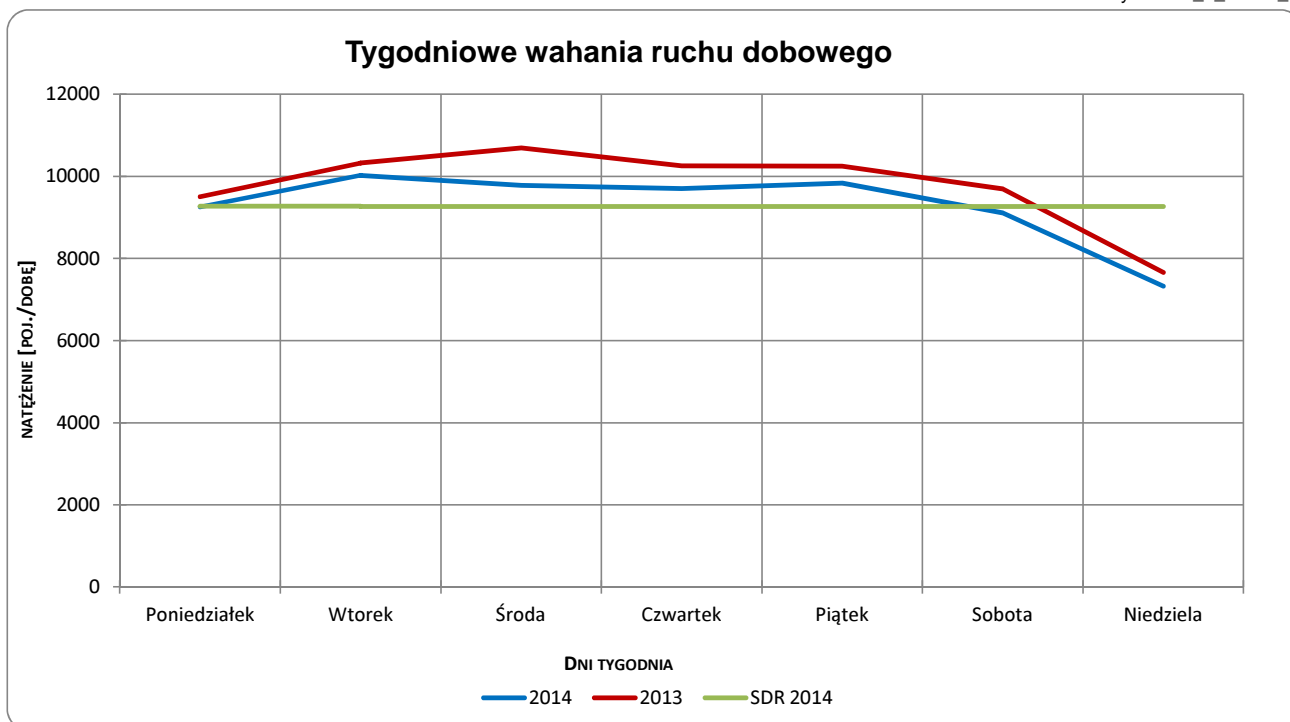
Województwo: lubuskie

Numer drogi: 92b

Wykres 05_2_08900_1



Wykres 05_2_08900_2

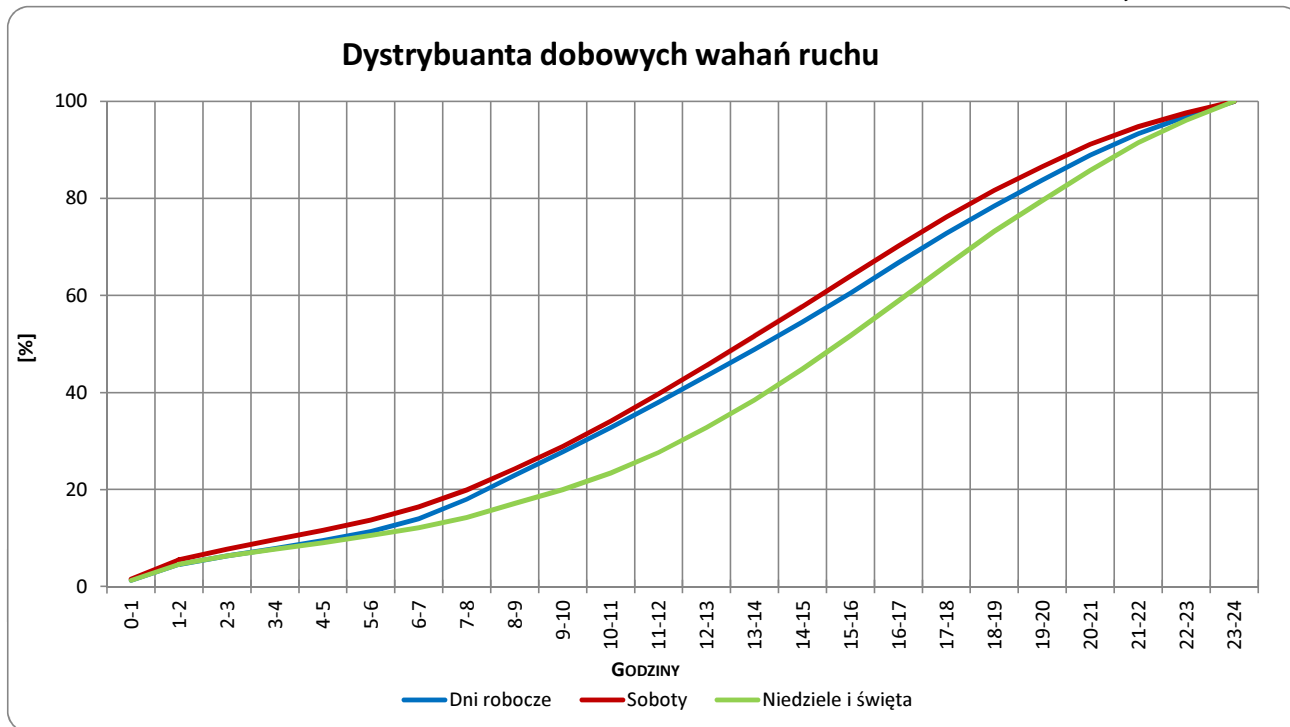


Uwagi: –

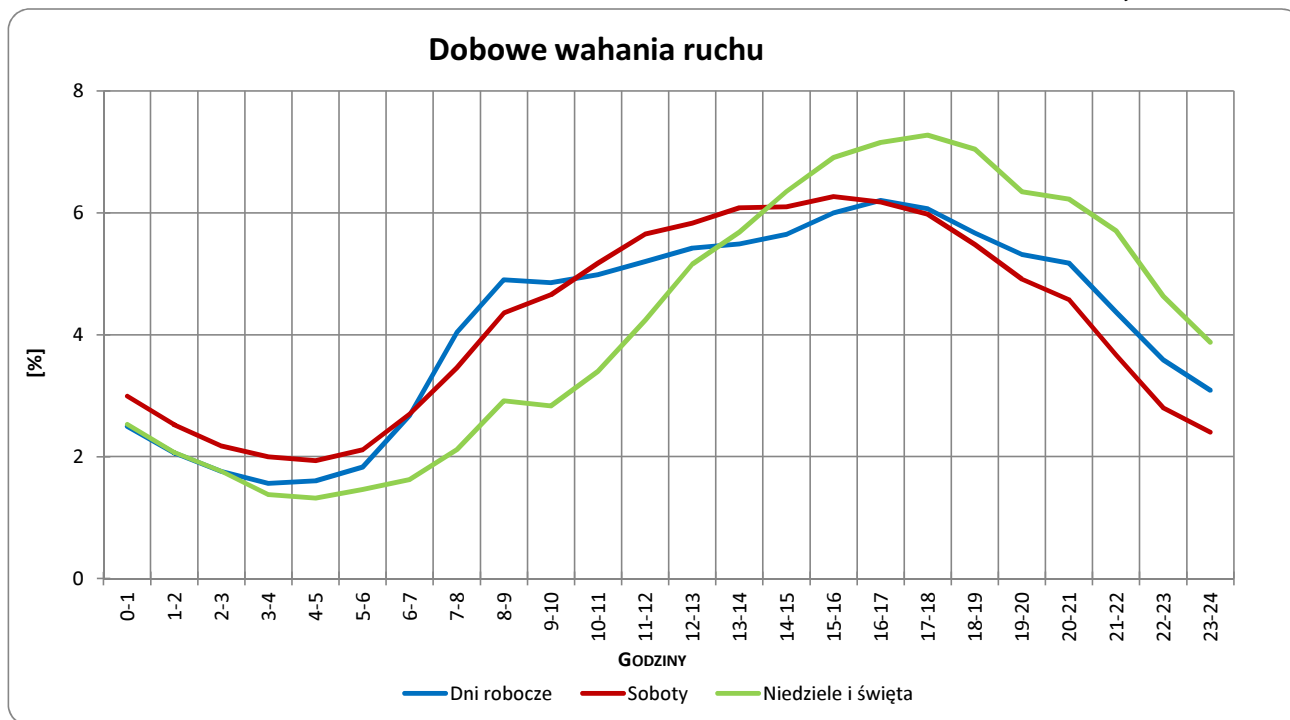


Typ licznika: PAT **Numer stacji:** 08900
Miejscowość: Mostki **Rok:** 2014
Odcinek: Pożrzadło-Mostki **Województwo:** lubuskie
Numer drogi: 92b

Wykres 05_2_08900_3



Wykres 05_2_08900_4

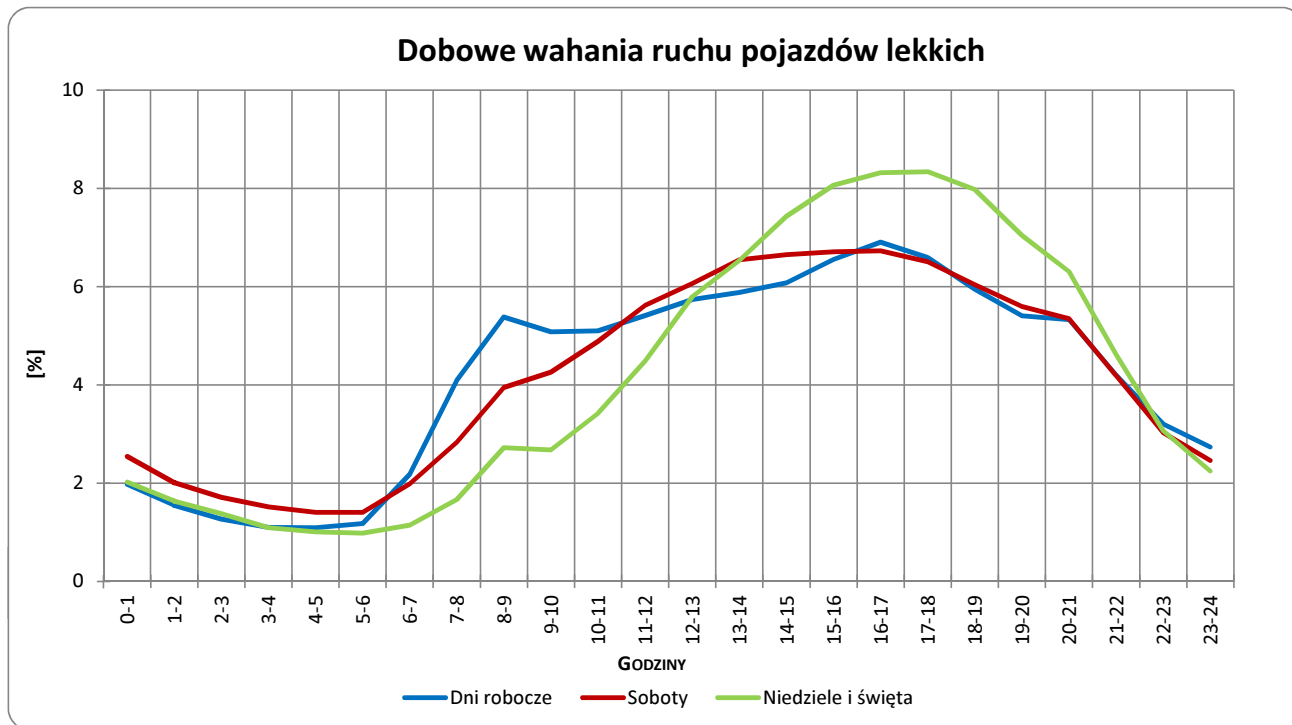


Uwagi: –

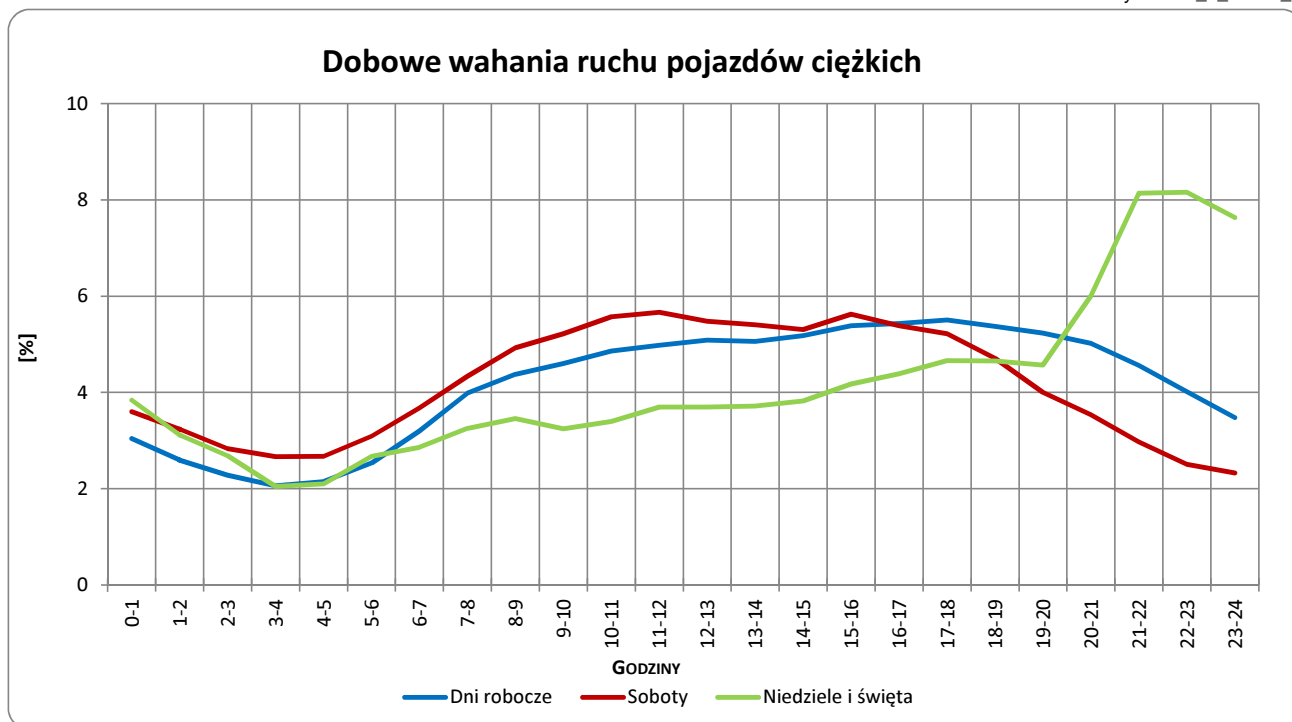


Typ licznika: PAT **Numer stacji:** 08900
Miejscowość: Mostki **Rok:** 2014
Odcinek: Pożrzadło-Mostki **Województwo:** lubuskie
Numer drogi: 92b

Wykres 05_2_08900_5



Wykres 05_2_08900_6



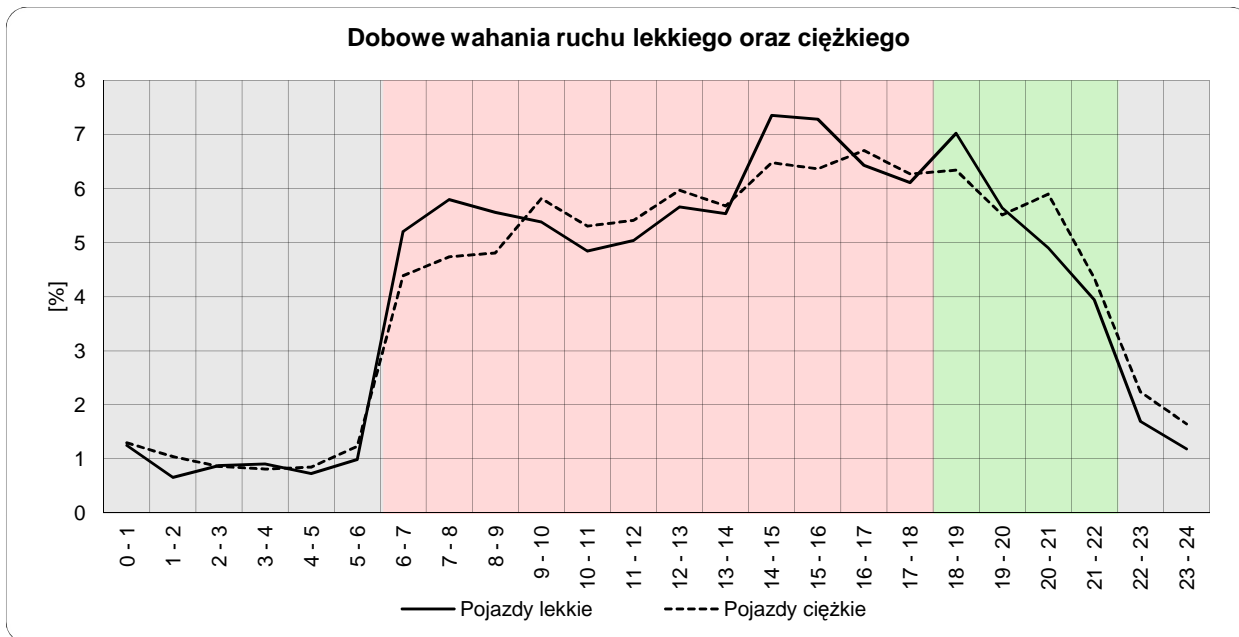
Uwagi: –



Dobowe wahania ruchu lekkiego oraz ciężkiego

Typ stacji:	PAT	Nr stacji:	08900
Miejscowość:	Mostki	Województwo:	lubuskie
Odcinek:	Pożrzadło-Mostki	Numer drogi:	92b
		Rok:	2014

Wykres12_08900



	22 ⁰⁰ - 6 ⁰⁰	6 ⁰⁰ - 18 ⁰⁰	18 ⁰⁰ - 22 ⁰⁰
Pojazdy lekkie	8,30%	70,20%	21,50%
Pojazdy ciężkie	9,98%	67,92%	22,09%

Godziny	Udział procentowy ruchu w poszczególnych godzinach doby [%]	
	Pojazdy lekkie	Pojazdy ciężkie
0 - 1	1,3	1,3
1 - 2	0,7	1,0
2 - 3	0,9	0,9
3 - 4	0,9	0,8
4 - 5	0,7	0,8
5 - 6	1,0	1,2
6 - 7	5,2	4,4
7 - 8	5,8	4,7
8 - 9	5,6	4,8
9 - 10	5,4	5,8
10 - 11	4,8	5,3
11 - 12	5,0	5,4
12 - 13	5,7	6,0
13 - 14	5,5	5,7
14 - 15	7,4	6,5
15 - 16	7,3	6,4
16 - 17	6,4	6,7
17 - 18	6,1	6,3
18 - 19	7,0	6,3
19 - 20	5,6	5,5
20 - 21	4,9	5,9
21 - 22	3,9	4,3
22 - 23	1,7	2,2
23 - 24	1,2	1,6

Uwaga: Dane pochodzą z pomiarów ręcznych

