

# **Archiwizacja i analiza danych ze stacji ciągłych pomiarów ruchu w 2014 roku**

**Analiza roczna danych z 2014**

**SCPR PEF nr 08628**

Na zlecenie



**Generalna Dyrekcja  
Dróg Krajowych i Autostrad**

Heller Consult sp. z o.o.  
[www.heller-consult.pl](http://www.heller-consult.pl)  
Warszawa, 15 maja 2015





## Średni dobowy ruch w poszczególne dni tygodnia w poszczególnych miesiącach roku

Typ stacji: PEF  
 Nazwa stacji: S03\_0291,3\_PEF\_0  
 Miejscowość: Racula  
 Odcinek: Zielona Góra(obwodnica)

Nr stacji: 08628  
 Województwo: lubuskie  
 Numer drogi: S3  
 Rok: 2014  
 Miesiąc: Grudzień

Tabela 05\_1\_08628

Dni tygodnia:		Styczeń	Luty	Marzec	Kwiecień	Maj	Czerwiec	Lipiec	Sierpień	Wrzesień	Październik	Listopad	Grudzień	Ogółem*
1. Poniedziałki	a	15866	16908	-	-	18853	20435	24161	24903	19739	18585	17779	18033	19526
	b	1,065	1,006	-	-	1,036	1,023	1,012	1,034	1,014	1,000	1,000	1,055	1,023
	c	0,813	0,866	-	-	0,966	1,047	1,237	1,275	1,011	0,952	0,911	0,924	1,000
2. Wtorki	a	16227	17210	-	-	18346	19582	21710	21589	19234	18785	18459	18489	18963
	b	1,089	1,024	-	-	1,008	0,980	0,909	0,896	0,988	1,010	1,038	1,082	0,994
	c	0,856	0,908	-	-	0,967	1,033	1,145	1,138	1,014	0,991	0,973	0,975	1,000
3. Środy	a	14420	17569	-	-	18772	20775	21624	21840	19645	19105	18734	16062	18855
	b	0,968	1,045	-	-	1,032	1,040	0,905	0,907	1,009	1,028	1,054	0,940	0,988
	c	0,765	0,932	-	-	0,996	1,102	1,147	1,158	1,042	1,013	0,994	0,852	1,000
4. Czwartki	a	16582	17605	-	-	19380	20323	22786	24549	20123	19771	18868	19050	19904
	b	1,113	1,047	-	-	1,065	1,017	0,954	1,019	1,034	1,063	1,061	1,115	1,043
	c	0,833	0,885	-	-	0,974	1,021	1,145	1,233	1,011	0,993	0,948	0,957	1,000
5. Piątki	a	17970	19468	-	-	19514	21429	25226	25687	22628	21808	21035	20268	21503
	b	1,206	1,158	-	-	1,072	1,072	1,056	1,066	1,162	1,173	1,183	1,186	1,127
	c	0,836	0,905	-	-	0,907	0,997	1,173	1,195	1,052	1,014	0,978	0,943	1,000
6. Soboty	a	12909	15388	-	-	15979	19054	27446	25368	17184	15837	15718	14983	17987
	b	0,866	0,915	-	-	0,878	0,953	1,149	1,053	0,883	0,852	0,884	0,877	0,943
	c	0,718	0,856	-	-	0,888	1,059	1,526	1,410	0,955	0,880	0,874	0,833	1,000
7. Niedziele	a	11283	13551	-	-	17746	19914	24232	25023	17736	16253	13946	14291	17398
	b	0,757	0,806	-	-	0,975	0,996	1,015	1,039	0,911	0,874	0,784	0,836	0,912
	c	0,649	0,779	-	-	1,020	1,145	1,393	1,438	1,019	0,934	0,802	0,821	1,000
8. Dni robocze	a	16213	17752	-	-	18973	20509	23101	23713	20274	19611	18975	18380	19750
	b	1,088	1,056	-	-	1,043	1,026	0,967	0,984	1,041	1,055	1,067	1,075	1,035
	c	0,821	0,899	-	-	0,961	1,038	1,170	1,201	1,027	0,993	0,961	0,931	1,000
9. Święta	a	8429	-	-	-	14075	15064	-	22959	-	-	13685	8132	13724
	b	0,566	-	-	-	0,774	0,754	-	0,953	-	-	0,770	0,476	0,719
	c	0,614	-	-	-	1,026	1,098	-	1,673	-	-	0,997	0,593	1,000
10. Niedziele i święta	a	10332	13551	-	-	16522	18297	24232	24679	17736	16253	13872	12751	16823
	b	0,693	0,806	-	-	0,908	0,916	1,015	1,025	0,911	0,874	0,780	0,746	0,882
	c	0,614	0,806	-	-	0,982	1,088	1,440	1,467	1,054	0,966	0,825	0,758	1,000
11. Wszystkie dni	a	14901	16814	-	-	18195	19985	23884	24088	19470	18592	17781	17091	19080
	b	1,000	1,000	-	-	1,000	1,000	1,000	1,000	1,000	1,000	1,000	1,000	1,000
	c	0,781	0,881	-	-	0,954	1,047	1,252	1,262	1,020	0,974	0,932	0,896	1,000

Legenda:

a = Średni dobowy ruch; b =  $\frac{\text{Średni dobowy ruch dnia w miesiącu}}{\text{Średni dobowy ruch wszystkie dni miesiąca}}$ ; c =  $\frac{\text{Średni dobowy ruch dnia w miesiącu}}{\text{Średni dobowy ruch dnia w roku}}$

Uwagi:

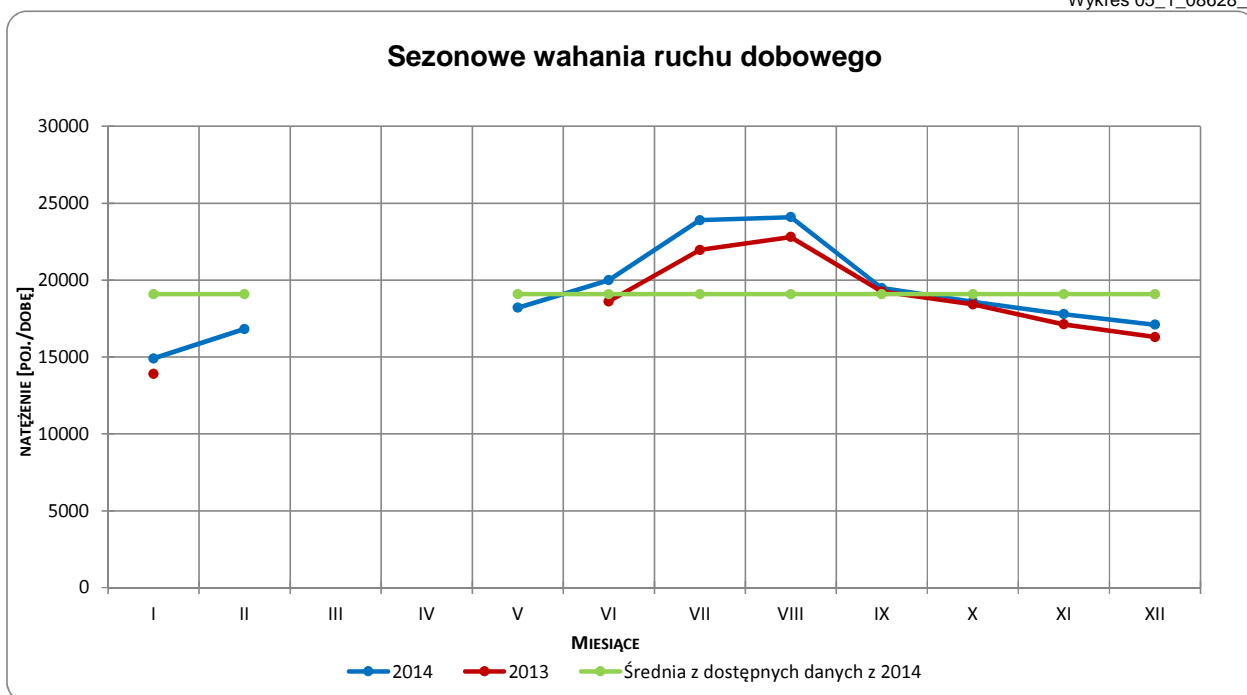
\* - Średnia z dostępnych danych



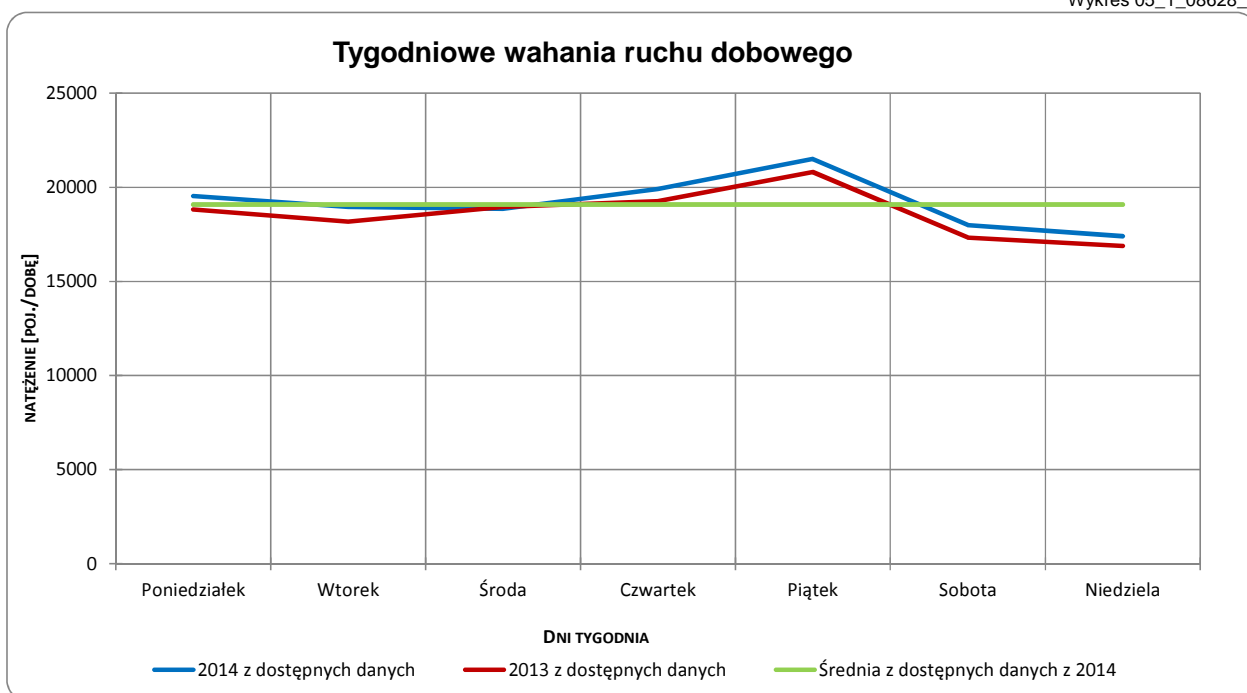
## Sezonowe i tygodniowe wahania ruchu dobowego

<b>Typ stacji:</b>	PEF	<b>Nr stacji:</b>	08628
<b>Nazwa stacji:</b>	S03_0291,3_PEF_0	<b>Województwo:</b>	lubuskie
<b>Miejscowość:</b>	Racula	<b>Numer drogi:</b>	S3
<b>Odcinek:</b>	Zielona Góra(obwodnica)	<b>Rok:</b>	2014
		<b>Miesiąc:</b>	Grudzień

Wykres 05\_1\_08628\_1



Wykres 05\_1\_08628\_2



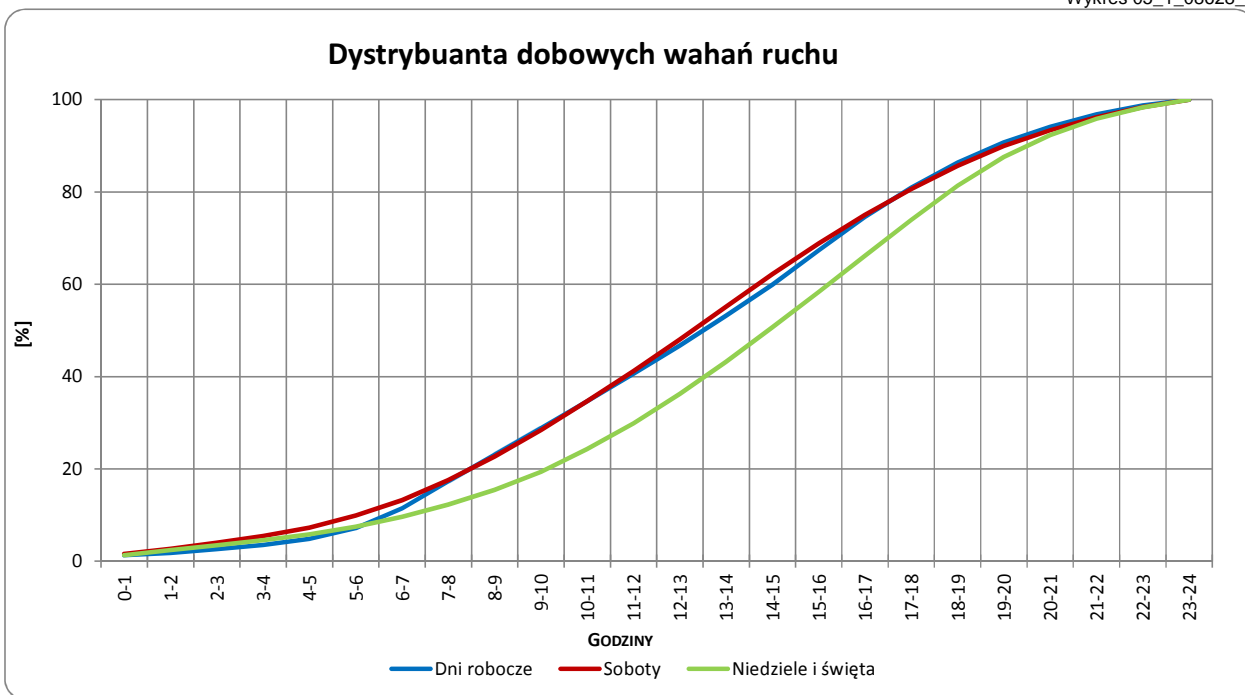
Uwagi:



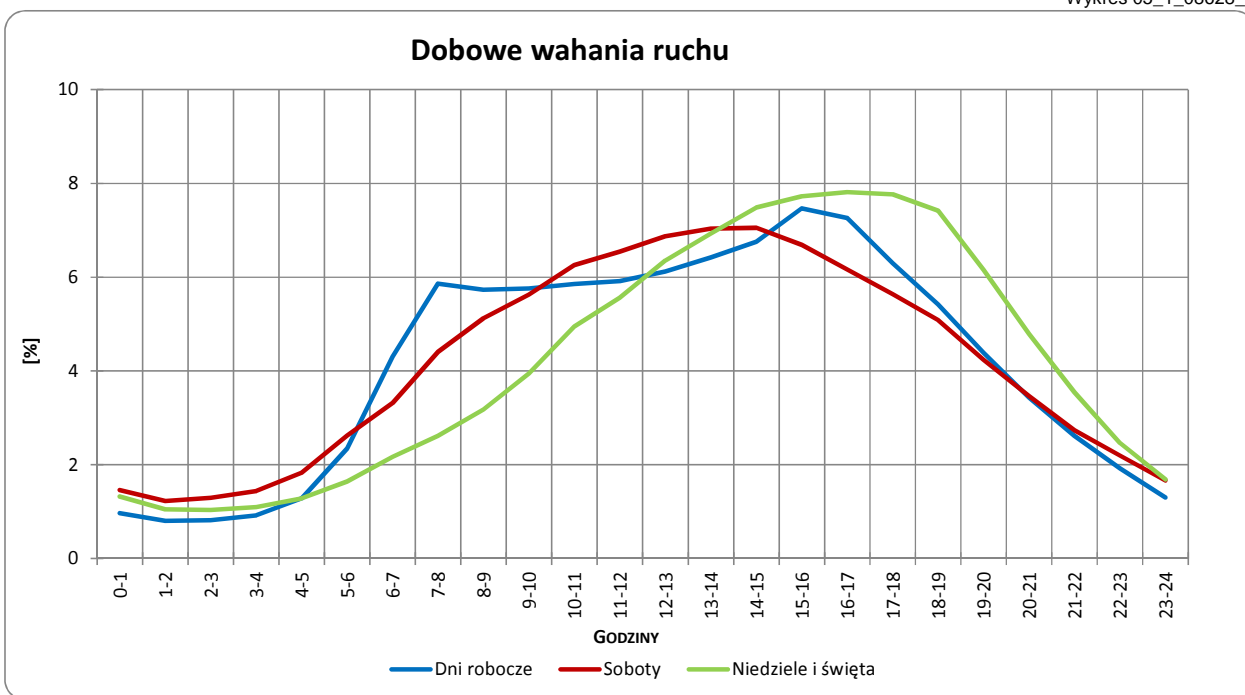
### Dobowe wahania ruchu ogółem

<b>Typ stacji:</b>	PEF	<b>Nr stacji:</b>	08628
<b>Nazwa stacji:</b>	S03_0291,3_PEF_0	<b>Województwo:</b>	lubuskie
<b>Miejscowość:</b>	Racula	<b>Numer drogi:</b>	S3
<b>Odcinek:</b>	Zielona Góra(obwodnica)	<b>Rok:</b>	2014
		<b>Miesiąc:</b>	Grudzień

Wykres 05\_1\_08628\_3



Wykres 05\_1\_08628\_4



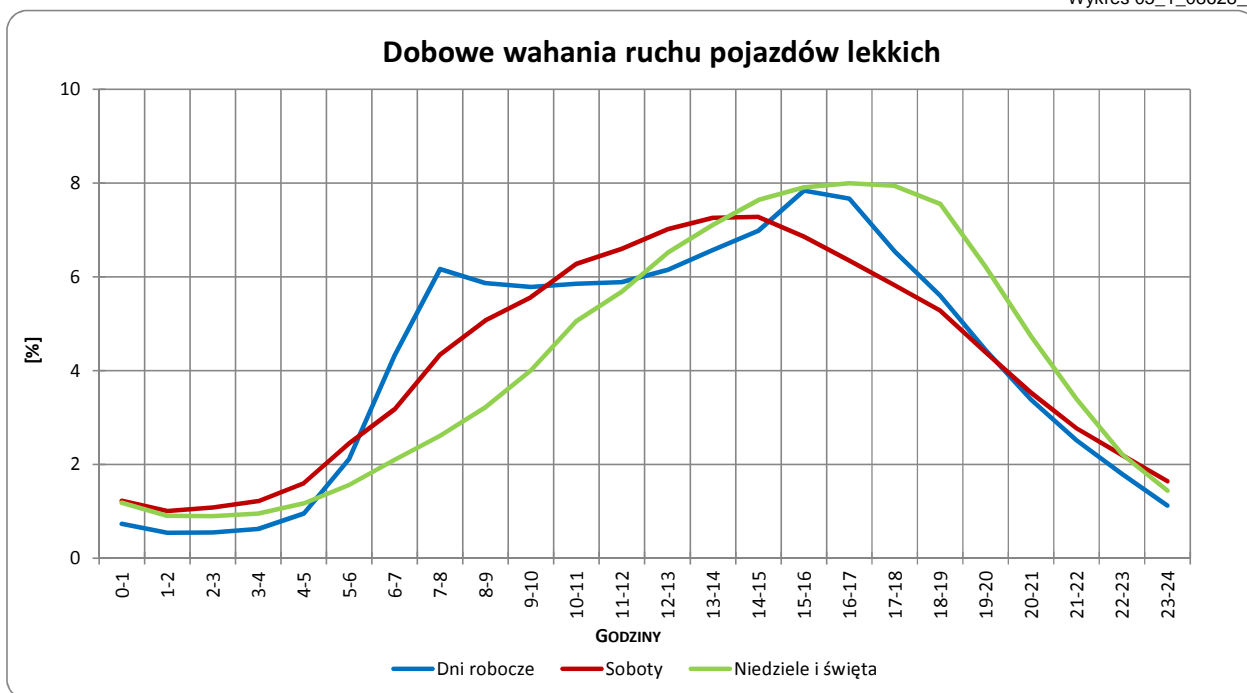
Uwagi:



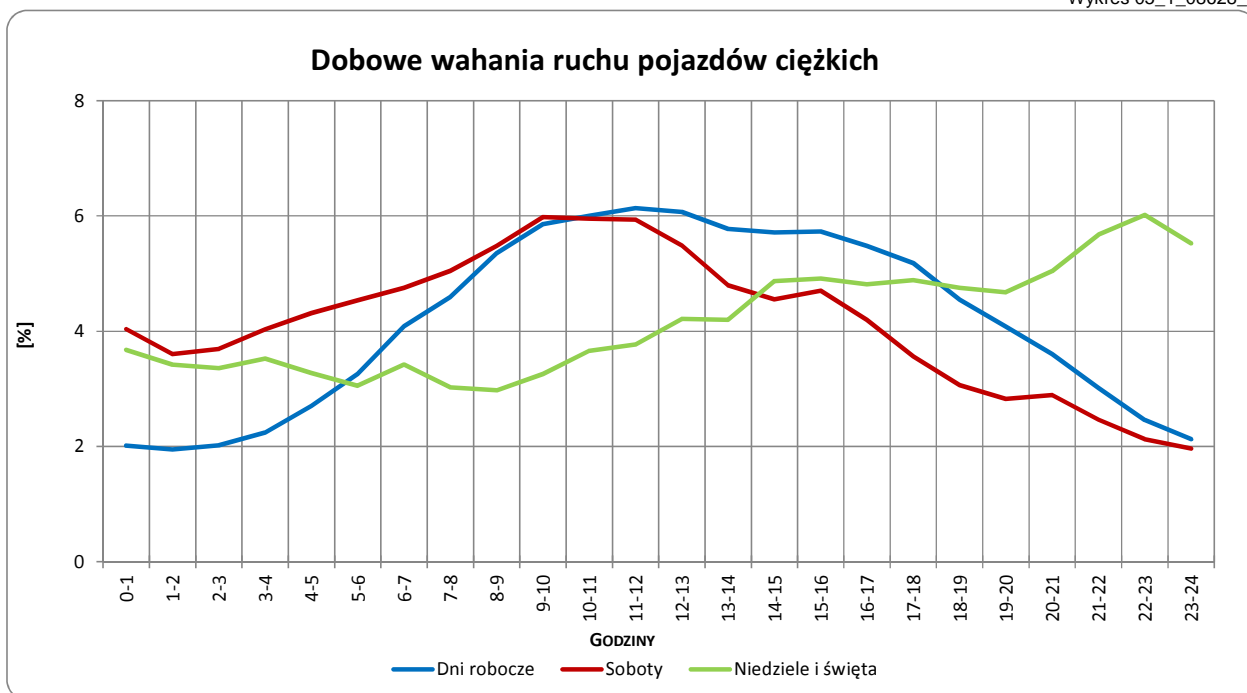
## Dobowe wahania ruchu pojazdów lekkich i ciężkich

<b>Typ stacji:</b>	PEF	<b>Nr stacji:</b>	08628
<b>Nazwa stacji:</b>	S03_0291,3_PEF_0	<b>Województwo:</b>	lubuskie
<b>Miejscowość:</b>	Racula	<b>Numer drogi:</b>	S3
<b>Odcinek:</b>	Zielona Góra(obwodnica)	<b>Rok:</b>	2014
		<b>Miesiąc:</b>	Grudzień

Wykres 05\_1\_08628\_5



Wykres 05\_1\_08628\_6



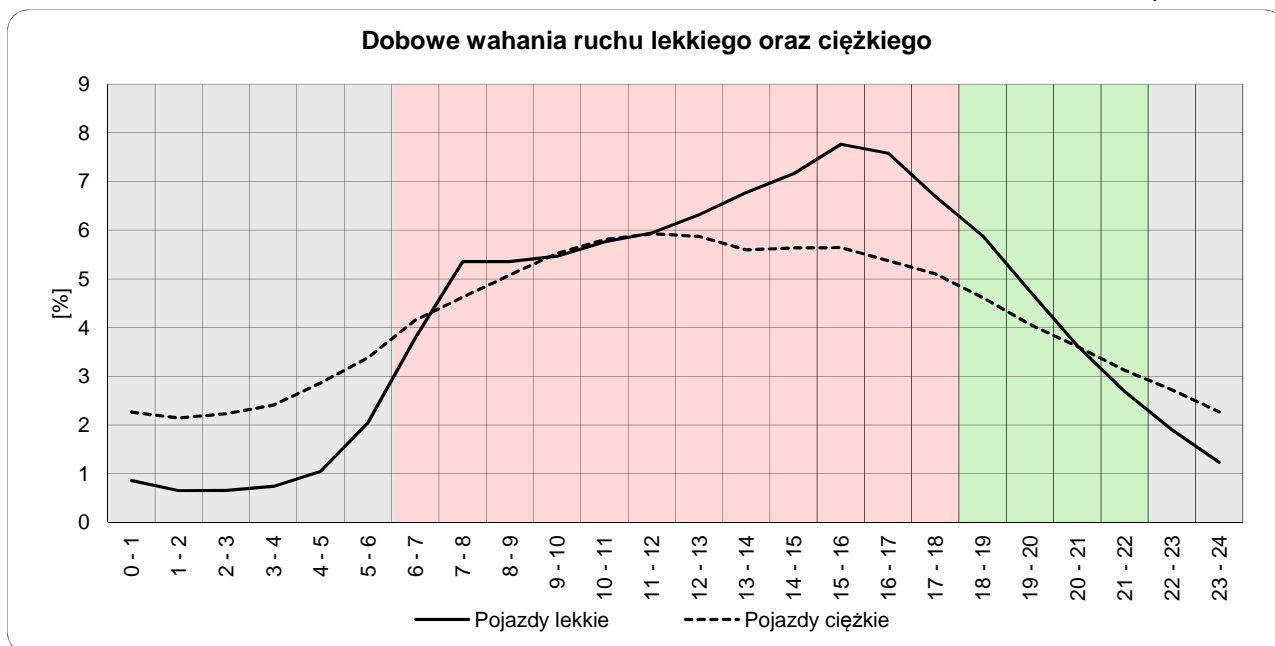
Uwagi:



## Dobowe wahania ruchu lekkiego oraz ciężkiego

<b>Typ stacji:</b>	PEF	<b>Nr stacji:</b>	08628
<b>Nazwa stacji:</b>	S03_0291,3_PEF_0	<b>Województwo:</b>	lubuskie
<b>Miejscowość:</b>	Racula	<b>Numer drogi:</b>	S3
<b>Odcinek:</b>	Zielona Góra(obwodnica)	<b>Rok:</b>	2014

Wykres12\_08628



	22 <sup>00</sup> - 6 <sup>00</sup>	6 <sup>00</sup> - 18 <sup>00</sup>	18 <sup>00</sup> - 22 <sup>00</sup>
Pojazdy lekkie	9,10%	73,96%	16,93%
Pojazdy ciężkie	20,27%	64,32%	15,41%

Godziny	Udział procentowy ruchu w poszczególnych godzinach doby [%]	
	Pojazdy lekkie	Pojazdy ciężkie
0 - 1	0,9	2,3
1 - 2	0,6	2,1
2 - 3	0,7	2,2
3 - 4	0,7	2,4
4 - 5	1,0	2,9
5 - 6	2,0	3,4
6 - 7	3,8	4,1
7 - 8	5,4	4,6
8 - 9	5,3	5,1
9 - 10	5,5	5,5
10 - 11	5,8	5,8
11 - 12	5,9	5,9
12 - 13	6,3	5,9
13 - 14	6,8	5,6
14 - 15	7,2	5,6
15 - 16	7,8	5,6
16 - 17	7,6	5,4
17 - 18	6,7	5,1
18 - 19	5,9	4,6
19 - 20	4,7	4,1
20 - 21	3,6	3,6
21 - 22	2,7	3,1
22 - 23	1,9	2,7
23 - 24	1,2	2,3

Uwaga: Dane pochodzą z pomiarów automatycznych