

# **Archiwizacja i analiza danych ze stacji ciągłych pomiarów ruchu w 2014 roku**

**Analiza roczna danych z 2014**

**SCPR PEF nr 08604**

**Na zlecenie**



**Generalna Dyrekcja  
Dróg Krajowych i Autostrad**

**Heller Consult sp. z o.o.  
www.heller-consult.pl  
Warszawa, 15 maja 2015**





## Średni dobowy ruch w poszczególne dni tygodnia w poszczególnych miesiącach roku

Typ stacji: PEF  
 Nazwa stacji: DK18\_0036,7\_PEF\_0  
 Miejscowość: Iłowa  
 Odcinek: Skrzyż. Żary-Iłowa

Nr stacji: 08604  
 Województwo: lubuskie  
 Numer drogi: 18  
 Rok: 2014  
 Miesiąc: Grudzień

Tabela 05\_1\_08604

Dni tygodnia:		Styczeń	Luty	Marzec	Kwiecień	Maj	Czerwiec	Lipiec	Sierpień	Wrzesień	Październik	Listopad	Grudzień	Ogółem*
1. Poniedziałki	a	7224	7877	-	-	9066	9586	9866	9890	9453	9466	9178	7818	8942
	b	0,998	1,023	-	-	1,076	1,097	1,069	1,032	1,058	1,065	1,129	1,010	1,057
	c	0,808	0,881	-	-	1,014	1,072	1,103	1,106	1,057	1,059	1,026	0,874	1,000
2. Wtorki	a	7693	7899	-	-	8617	9170	8993	9123	8938	8704	8654	7940	8573
	b	1,063	1,026	-	-	1,022	1,049	0,974	0,952	1,000	0,979	1,065	1,026	1,013
	c	0,897	0,921	-	-	1,005	1,070	1,049	1,064	1,043	1,015	1,009	0,926	1,000
3. Środy	a	6616	7593	-	-	8591	8578	8594	8920	8861	8595	8086	6106	8054
	b	0,914	0,986	-	-	1,019	0,982	0,931	0,931	0,992	0,967	0,995	0,789	0,952
	c	0,821	0,943	-	-	1,067	1,065	1,067	1,108	1,100	1,067	1,004	0,758	1,000
4. Czwartki	a	7106	7709	-	-	8432	8478	8932	9264	8839	9299	7949	8502	8451
	b	0,981	1,001	-	-	1,000	0,970	0,968	0,967	0,989	1,046	0,978	1,099	0,999
	c	0,841	0,912	-	-	0,998	1,003	1,057	1,096	1,046	1,100	0,941	1,006	1,000
5. Piątki	a	7845	8651	-	-	8628	9257	10165	10394	9989	9597	8915	9827	9327
	b	1,084	1,124	-	-	1,024	1,059	1,101	1,085	1,118	1,080	1,097	1,270	1,102
	c	0,841	0,928	-	-	0,925	0,993	1,090	1,114	1,071	1,029	0,956	1,054	1,000
6. Soboty	a	7257	7305	-	-	7366	7920	9189	9388	7835	7640	6639	7930	7847
	b	1,002	0,949	-	-	0,874	0,906	0,995	0,980	0,877	0,859	0,817	1,025	0,927
	c	0,925	0,931	-	-	0,939	1,009	1,171	1,196	0,998	0,974	0,846	1,011	1,000
7. Niedziele	a	7585	6858	-	-	8548	9087	8876	10116	8625	8927	7747	7400	8377
	b	1,048	0,891	-	-	1,014	1,040	0,962	1,056	0,965	1,004	0,953	0,956	0,990
	c	0,905	0,819	-	-	1,020	1,085	1,060	1,208	1,030	1,066	0,925	0,883	1,000
8. Dni robocze	a	7297	7946	-	-	8667	9014	9310	9518	9216	9132	8556	8039	8670
	b	1,008	1,032	-	-	1,028	1,032	1,009	0,993	1,032	1,027	1,053	1,039	1,025
	c	0,842	0,917	-	-	1,000	1,040	1,074	1,098	1,063	1,053	0,987	0,927	1,000
9. Święta	a	5638	-	-	-	7796	6370	-	10069	-	-	6768	3332	6662
	b	0,779	-	-	-	0,925	0,729	-	1,051	-	-	0,833	0,431	0,787
	c	0,846	-	-	-	1,170	0,956	-	1,511	-	-	1,016	0,500	1,000
10. Niedziele i święta	a	6936	6858	-	-	8297	8181	8876	10108	8625	8927	7467	6044	8032
	b	0,958	0,891	-	-	0,984	0,936	0,962	1,055	0,965	1,004	0,919	0,781	0,949
	c	0,864	0,854	-	-	1,033	1,019	1,105	1,258	1,074	1,111	0,930	0,752	1,000
11. Wszystkie dni	a	7240	7699	-	-	8428	8738	9231	9584	8934	8890	8127	7738	8461
	b	1,000	1,000	-	-	1,000	1,000	1,000	1,000	1,000	1,000	1,000	1,000	1,000
	c	0,856	0,910	-	-	0,996	1,033	1,091	1,133	1,056	1,051	0,961	0,915	1,000

Legenda:

a = Średni dobowy ruch; b =  $\frac{\text{Średni dobowy ruch dnia w miesiącu}}{\text{Średni dobowy ruch wszystkie dni miesiąca}}$ ; c =  $\frac{\text{Średni dobowy ruch dnia w miesiącu}}{\text{Średni dobowy ruch dnia w roku}}$

Uwagi:

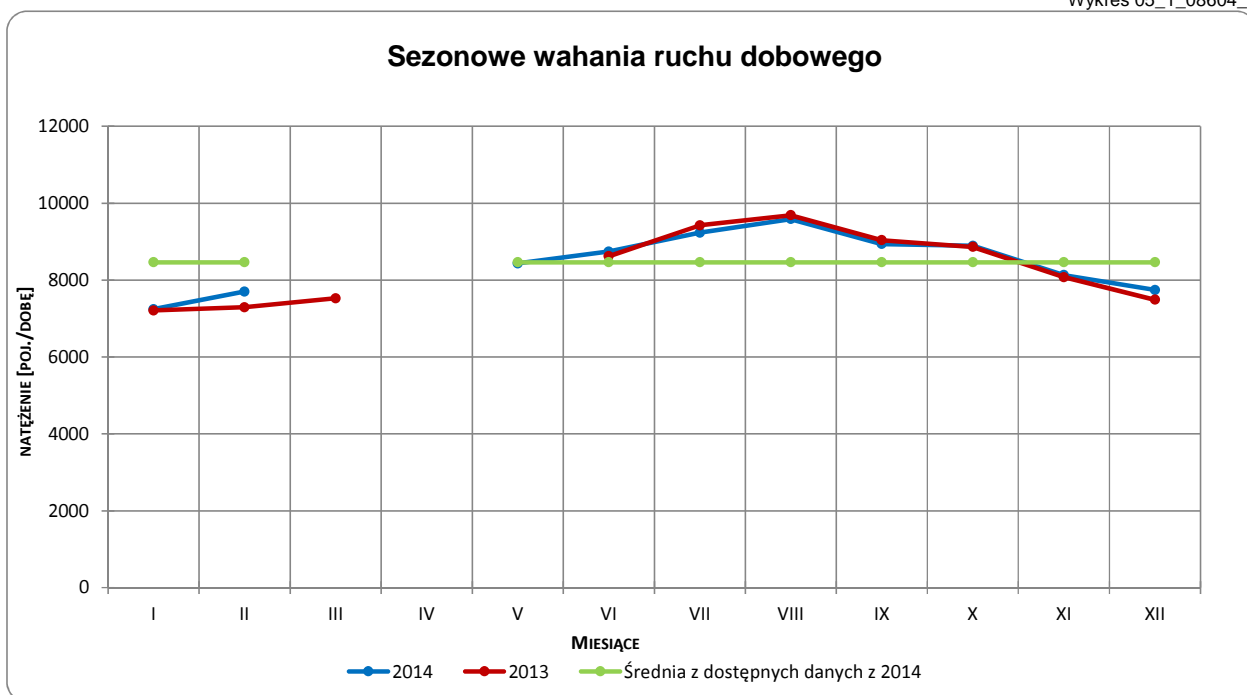
\* - Średnia z dostępnych danych



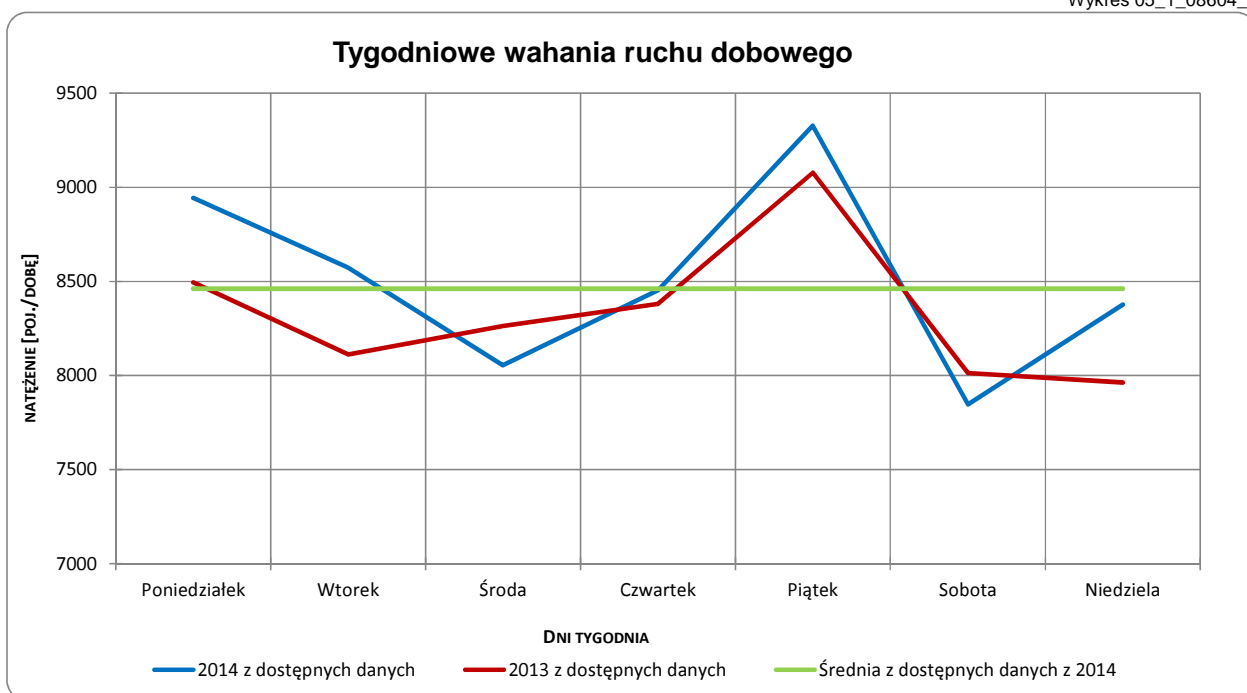
## Sezonowe i tygodniowe wahania ruchu dobowego

<b>Typ stacji:</b>	PEF	<b>Nr stacji:</b>	08604
<b>Nazwa stacji:</b>	DK18_0036,7_PEF_0	<b>Województwo:</b>	lubuskie
<b>Miejscowość:</b>	Iłowa	<b>Numer drogi:</b>	18
<b>Odcinek:</b>	Skrzyż. Żary-Iłowa	<b>Rok:</b>	2014
		<b>Miesiąc:</b>	Grudzień

Wykres 05\_1\_08604\_1



Wykres 05\_1\_08604\_2



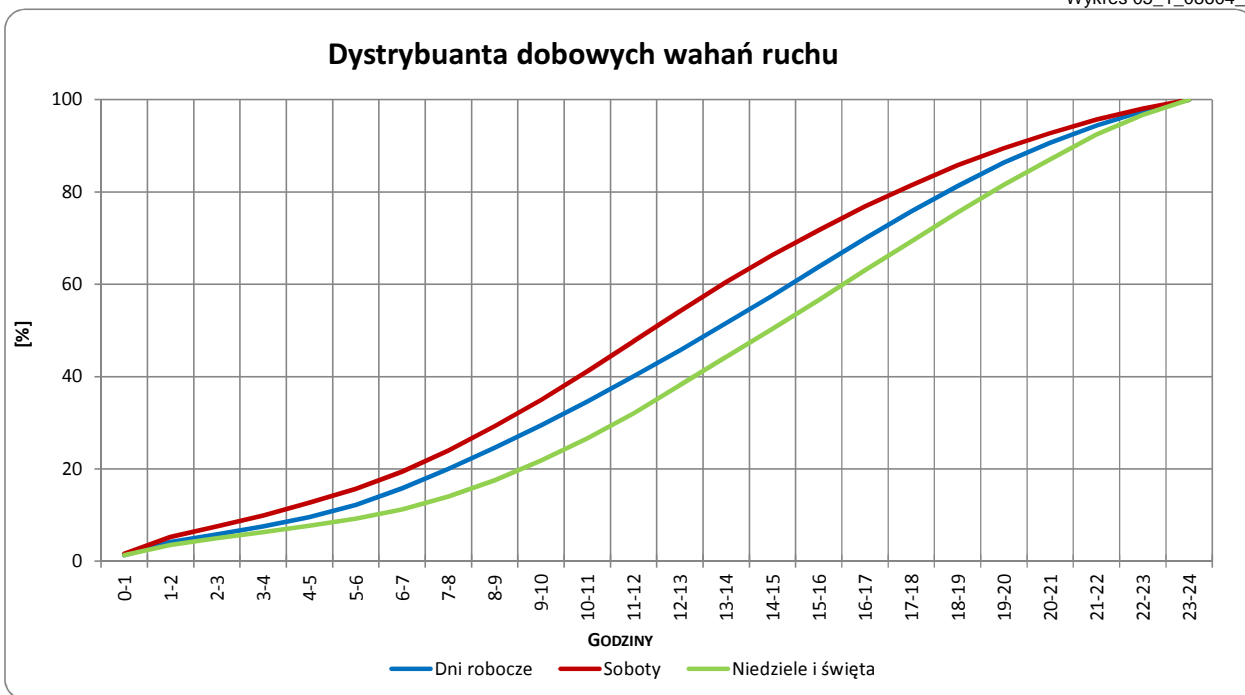
Uwagi:



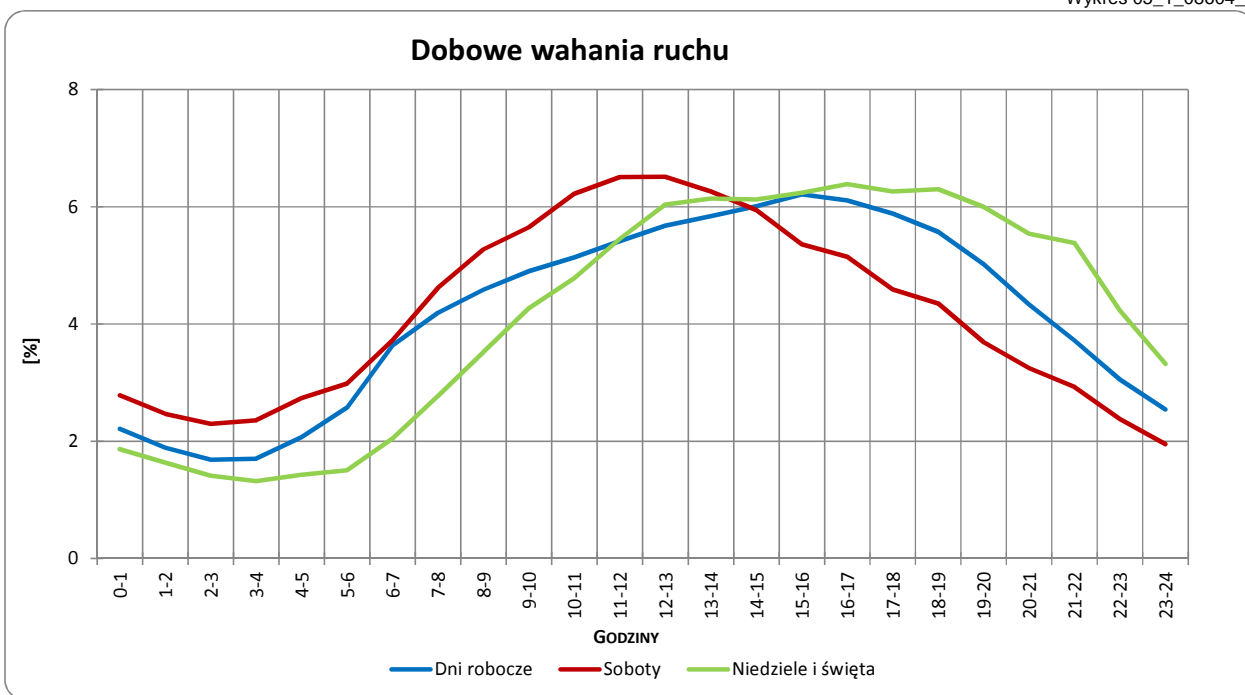
### Dobowe wahania ruchu ogółem

<b>Typ stacji:</b>	PEF	<b>Nr stacji:</b>	08604
<b>Nazwa stacji:</b>	DK18_0036,7_PEF_0	<b>Województwo:</b>	lubuskie
<b>Miejscowość:</b>	Iłowa	<b>Numer drogi:</b>	18
<b>Odcinek:</b>	Skrzyż. Żary-Iłowa	<b>Rok:</b>	2014
		<b>Miesiąc:</b>	Grudzień

Wykres 05\_1\_08604\_3



Wykres 05\_1\_08604\_4



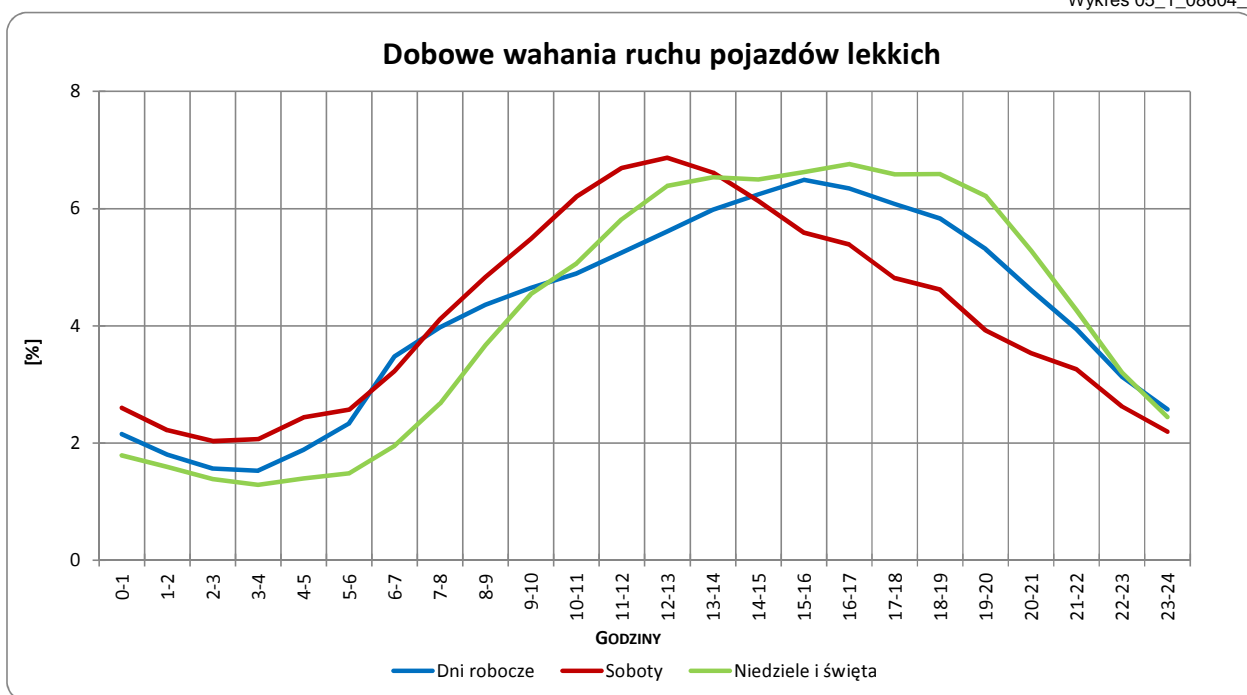
Uwagi:



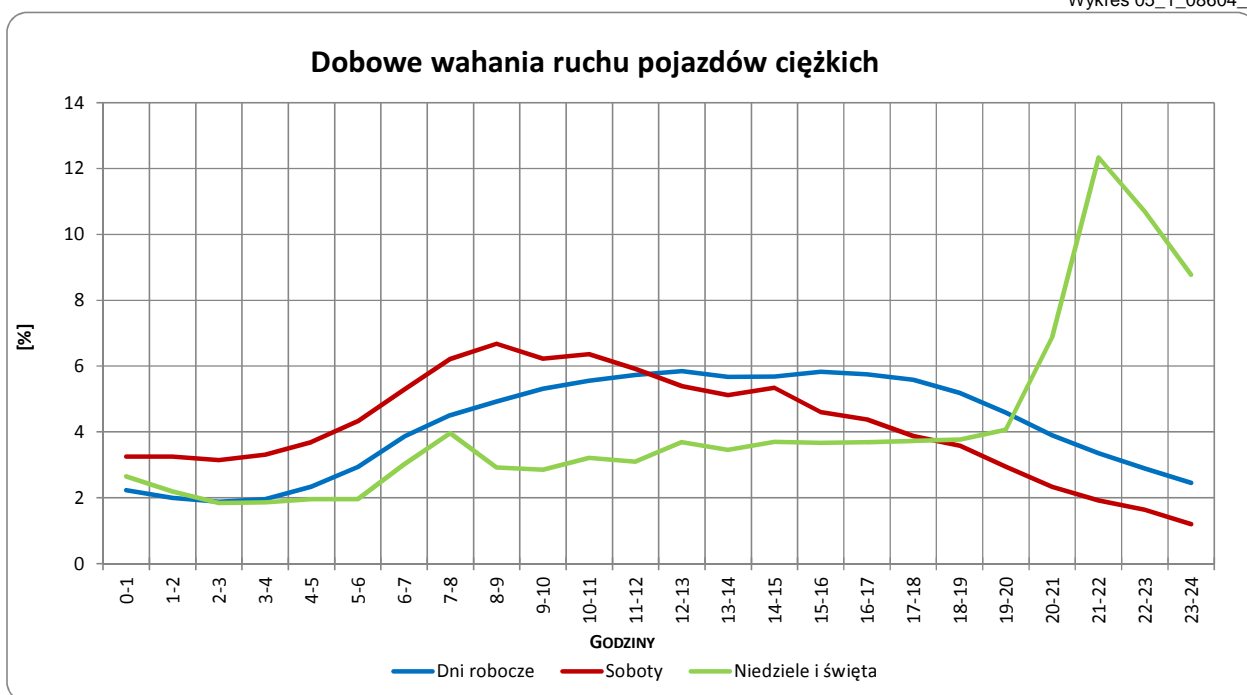
## Dobowe wahania ruchu pojazdów lekkich i ciężkich

<b>Typ stacji:</b>	PEF	<b>Nr stacji:</b>	08604
<b>Nazwa stacji:</b>	DK18_0036,7_PEF_0	<b>Województwo:</b>	lubuskie
<b>Miejscowość:</b>	Iłowa	<b>Numer drogi:</b>	18
<b>Odcinek:</b>	Skrzyż. Żary-Iłowa	<b>Rok:</b>	2014
		<b>Miesiąc:</b>	Grudzień

Wykres 05\_1\_08604\_5



Wykres 05\_1\_08604\_6



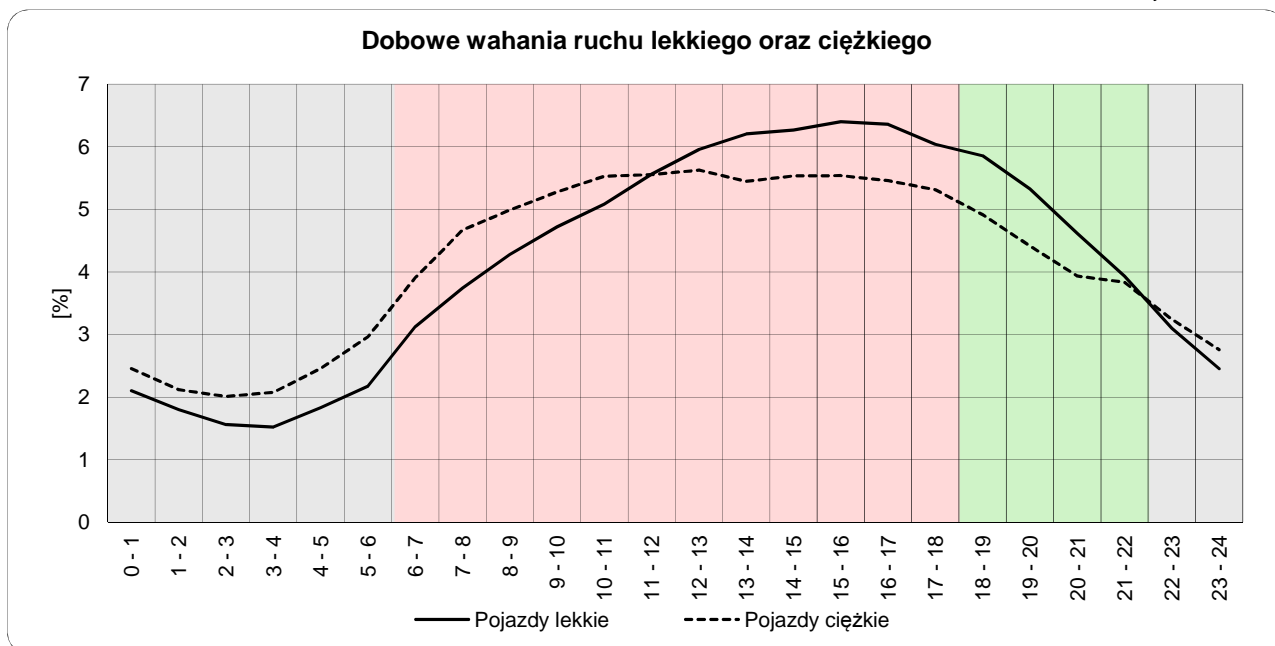
Uwagi:



## Dobowe wahania ruchu lekkiego oraz ciężkiego

**Typ stacji:** PEF  
**Nazwa stacji:** DK18\_0036,7\_PEF\_0  
**Miejscowość:** Iłowa  
**Odcinek:** Skrzyż. Żary-Iłowa  
**Nr stacji:** 08604  
**Województwo:** lubuskie  
**Numer drogi:** 18  
**Rok:** 2014

Wykres12\_08604



	22 <sup>00</sup> - 6 <sup>00</sup>	6 <sup>00</sup> - 18 <sup>00</sup>	18 <sup>00</sup> - 22 <sup>00</sup>
Pojazdy lekkie	16,55%	63,73%	19,72%
Pojazdy ciężkie	20,07%	62,84%	17,09%

Godziny	Udział procentowy ruchu w poszczególnych godzinach doby [%]	
	Pojazdy lekkie	Pojazdy ciężkie
0 - 1	2,1	2,5
1 - 2	1,8	2,1
2 - 3	1,6	2,0
3 - 4	1,5	2,1
4 - 5	1,8	2,5
5 - 6	2,2	3,0
6 - 7	3,1	3,9
7 - 8	3,7	4,7
8 - 9	4,3	5,0
9 - 10	4,7	5,3
10 - 11	5,1	5,5
11 - 12	5,6	5,6
12 - 13	6,0	5,6
13 - 14	6,2	5,4
14 - 15	6,3	5,5
15 - 16	6,4	5,5
16 - 17	6,4	5,5
17 - 18	6,0	5,3
18 - 19	5,9	4,9
19 - 20	5,3	4,4
20 - 21	4,6	3,9
21 - 22	3,9	3,8
22 - 23	3,1	3,2
23 - 24	2,5	2,8

Uwaga: Dane pochodzą z pomiarów automatycznych