

Archiwizacja i analiza danych ze stacji ciągłych pomiarów ruchu w 2014 roku

Analiza roczna danych z 2014

SCPR Golden River nr 08088

Na zlecenie



**Generalna Dyrekcja
Dróg Krajowych i Autostrad**

Heller Consult sp. z o.o.
www.heller-consult.pl
Warszawa, 15 maja 2015



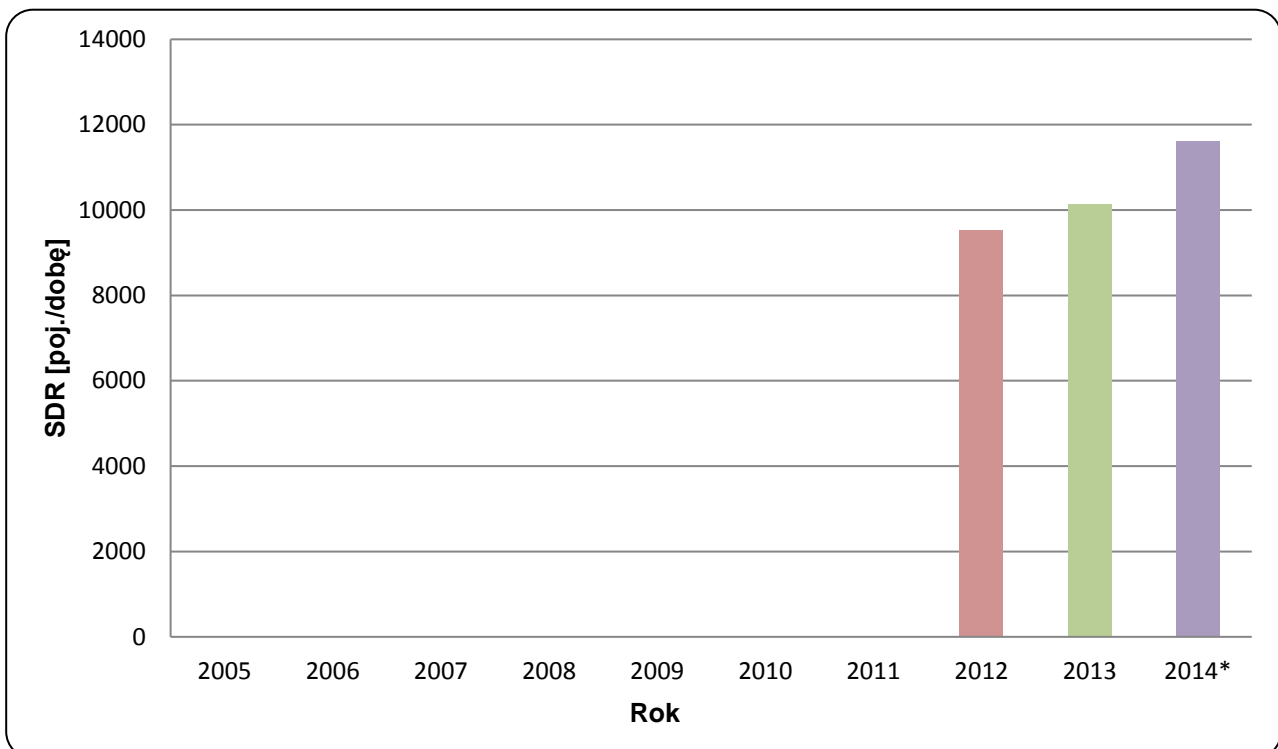


Trend rozwoju ruchu

STACJA GR 08088

Miejscowość:	Marwice	Rok:	2014
Odcinek:	Jastrzębiec-Gorzów Wlkp.	Numer drogi:	S3a
		Województwo:	lubuskie

Wykres 07_08088



* - ruch niemiernodajny do porównań



Średni dobowy ruch dla poszczególnych dni tygodnia w poszczególnych miesiącach roku

STACJA GR 08088

Miejscowość: Marwice
 Odcinek: Jastrzębiec-Gorzów Wlkp.
 Numer drogi: S3a

Rok: 2014
 Województwo: lubuskie

Tabela 05_2_08088

Dni tygodnia:		Styczeń	Luty	Marzec	Kwiecień	Maj	Czerwiec	Lipiec	Sierpień	Wrzesień	Październik	Listopad	Grudzień	Ogółem
1. Poniedziałki	a	7892	8160	8129	9021	10047	12501	19778	19523	11741	10299	9926	9791	11400
	b	1,025	0,955	0,948	0,960	0,980	0,960	0,989	1,012	0,977	0,957	0,973	1,019	0,982
	c	0,692	0,716	0,713	0,791	0,881	1,097	1,735	1,713	1,030	0,903	0,871	0,859	1,000
2. Wtorki	a	8347	8754	8692	9977	9712	11526	15407	15545	11349	10505	10293	10560	10888
	b	1,084	1,025	1,014	1,062	0,948	0,885	0,770	0,806	0,945	0,976	1,009	1,099	0,938
	c	0,767	0,804	0,798	0,916	0,892	1,059	1,415	1,428	1,042	0,965	0,945	0,970	1,000
3. Środy	a	7724	8827	8848	10881	10307	12885	15336	16018	11899	10954	10754	9107	11128
	b	1,003	1,033	1,032	1,158	1,006	0,990	0,767	0,830	0,991	1,018	1,054	0,948	0,958
	c	0,694	0,793	0,795	0,978	0,926	1,158	1,378	1,439	1,069	0,984	0,966	0,818	1,000
4. Czwartki	a	8683	9075	9338	10256	10745	12010	16788	17662	12100	11496	10835	10831	11651
	b	1,127	1,062	1,089	1,091	1,049	0,923	0,839	0,915	1,007	1,069	1,062	1,127	1,003
	c	0,745	0,779	0,801	0,880	0,922	1,031	1,441	1,516	1,039	0,987	0,930	0,930	1,000
5. Piątki	a	9319	10062	10362	11116	10902	13676	20327	19593	14210	13049	12575	11794	13082
	b	1,210	1,178	1,208	1,183	1,064	1,051	1,016	1,016	1,183	1,213	1,232	1,228	1,127
	c	0,712	0,769	0,792	0,850	0,833	1,045	1,554	1,498	1,086	0,997	0,961	0,902	1,000
6. Soboty	a	6440	7718	7267	7372	8939	14021	27804	23776	10801	8987	8807	8176	11675
	b	0,836	0,903	0,847	0,785	0,872	1,077	1,390	1,232	0,899	0,835	0,863	0,851	1,005
	c	0,552	0,661	0,622	0,631	0,766	1,201	2,381	2,036	0,925	0,770	0,754	0,700	1,000
7. Niedziele	a	5773	7215	7388	7772	11251	15164	24551	22884	11985	10017	8246	8141	11698
	b	0,749	0,844	0,862	0,827	1,098	1,165	1,228	1,186	0,998	0,931	0,808	0,847	1,007
	c	0,494	0,617	0,632	0,664	0,962	1,296	2,099	1,956	1,025	0,856	0,705	0,696	1,000
8. Dni robocze	a	8393	8975	9074	10250	10342	12519	17527	17668	12260	11260	10877	10416	11630
	b	1,090	1,050	1,058	1,091	1,009	0,962	0,876	0,916	1,021	1,047	1,066	1,084	1,002
	c	0,722	0,772	0,780	0,881	0,889	1,076	1,507	1,519	1,054	0,968	0,935	0,896	1,000
9. Święta	a	4996	-	-	6232	10737	13187	-	23184	-	-	8205	4702	10177
	b	0,649	-	-	0,663	1,048	1,013	-	1,202	-	-	0,804	0,489	0,876
	c	0,491	-	-	0,612	1,055	1,296	-	2,278	-	-	0,806	0,462	1,000
10. Niedziele i święta	a	5514	7215	7388	7156	11079	14505	24551	22934	11985	10017	8234	6995	11464
	b	0,716	0,844	0,862	0,762	1,081	1,114	1,228	1,189	0,998	0,931	0,807	0,728	0,987
	c	0,481	0,629	0,644	0,624	0,966	1,265	2,142	2,001	1,045	0,874	0,718	0,610	1,000
11. Wszystkie dni	a	7703	8544	8575	9397	10247	13017	19999	19293	12012	10758	10203	9607	11612
	b	1,000	1,000	1,000	1,000	1,000	1,000	1,000	1,000	1,000	1,000	1,000	1,000	1,000
	c	0,663	0,736	0,738	0,809	0,882	1,121	1,722	1,661	1,034	0,926	0,879	0,827	1,000

Legenda:

$$a = \text{Średni dobowy ruch}; \quad b = \frac{\text{Średni dobowy ruch dnia w miesiącu}}{\text{Średni dobowy ruch wszystkie dni miesiąca}}; \quad c = \frac{\text{Średni dobowy ruch dnia w miesiącu}}{\text{Średni dobowy ruch dnia w roku}}$$

Uwagi: -



Typ licznika: GR

Numer stacji: 08088

Miejscowość: Marwice

Marwice

Rok: 2014

2014

Odcinek: Jastrzębiec-Gorzów Wlkp.

Jastrzębiec-Gorzów Wlkp.

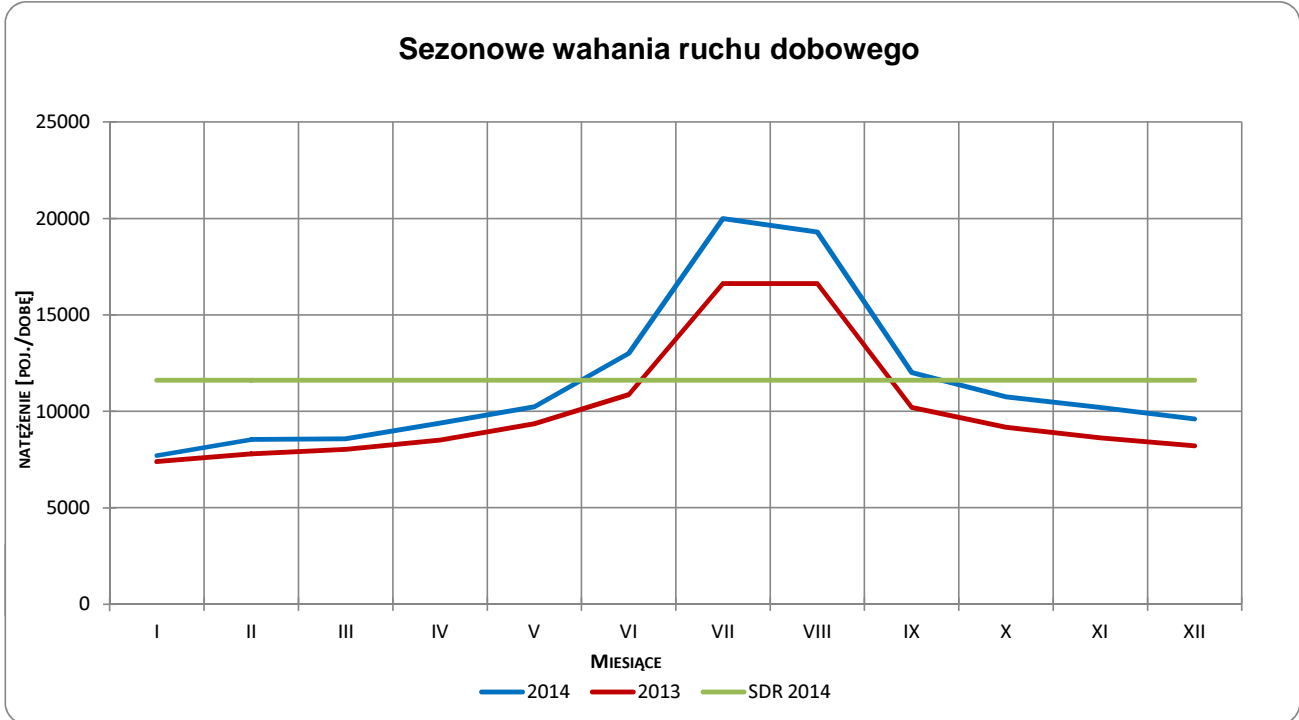
Województwo: lubuskie

lubuskie

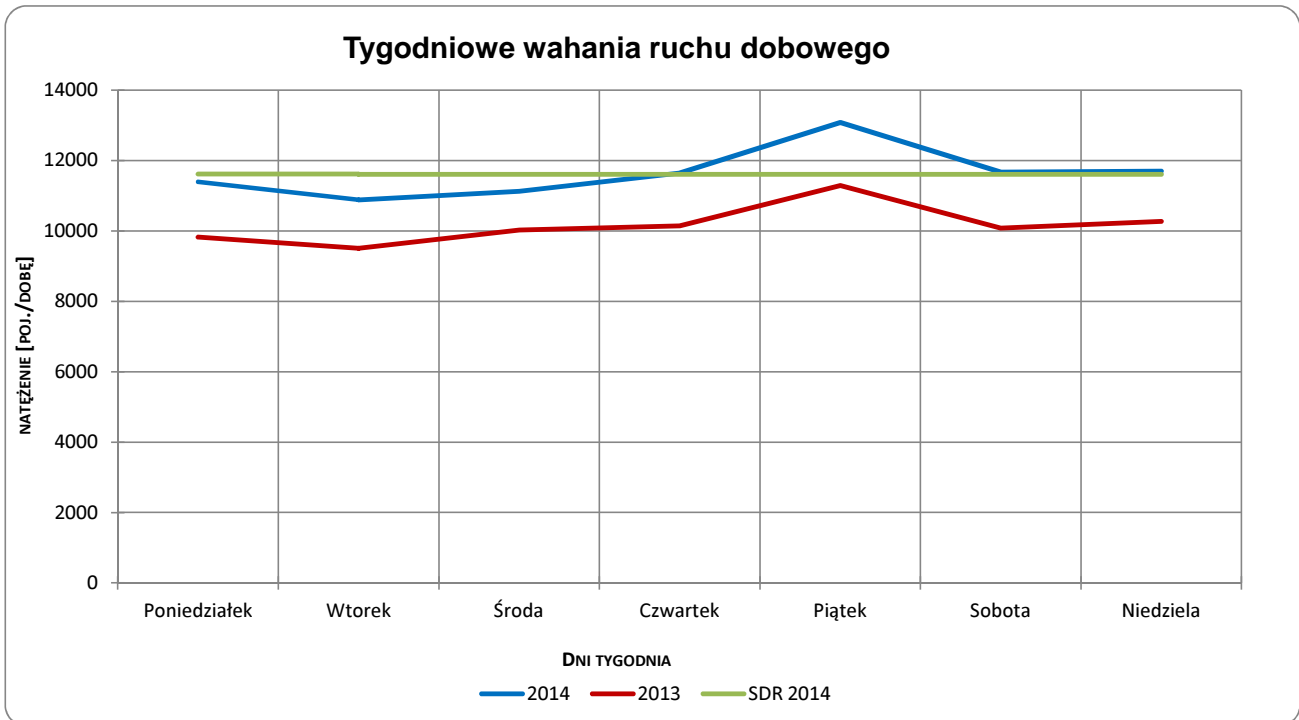
Numer drogi: S3a

S3a

Wykres 05_2_08088_1



Wykres 05_2_08088_2

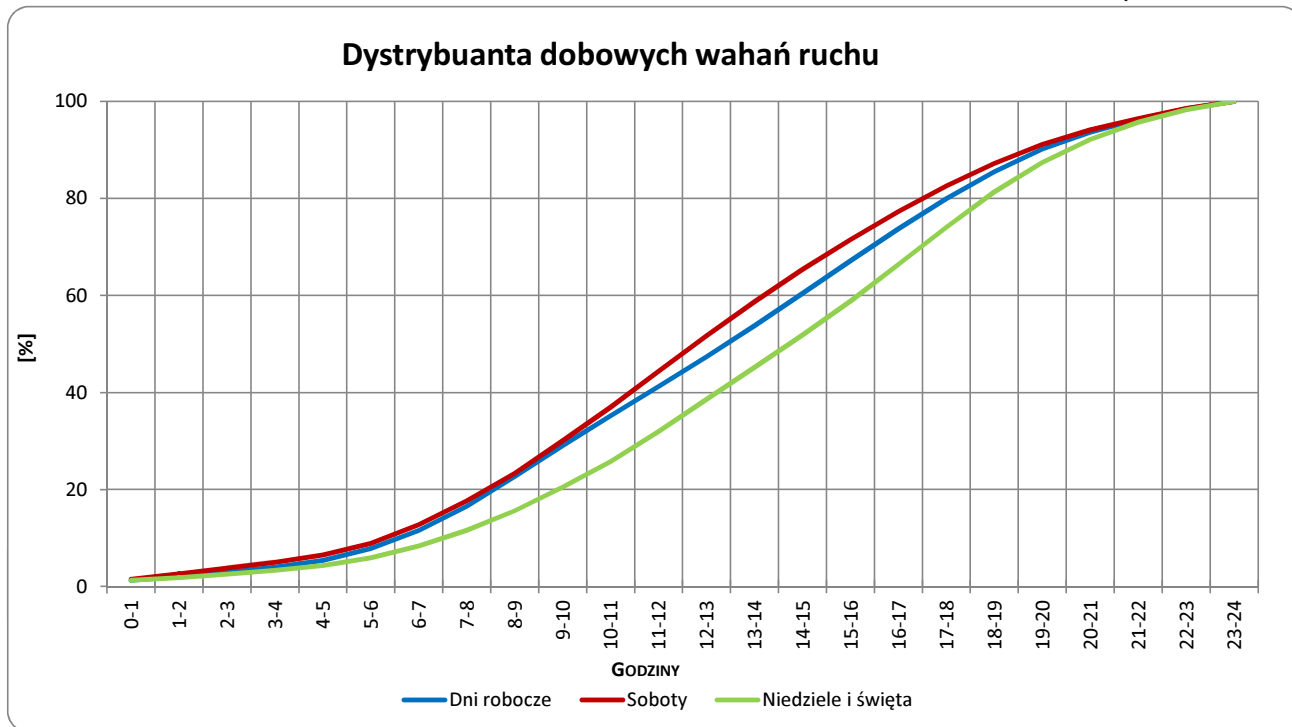


Uwagi: –

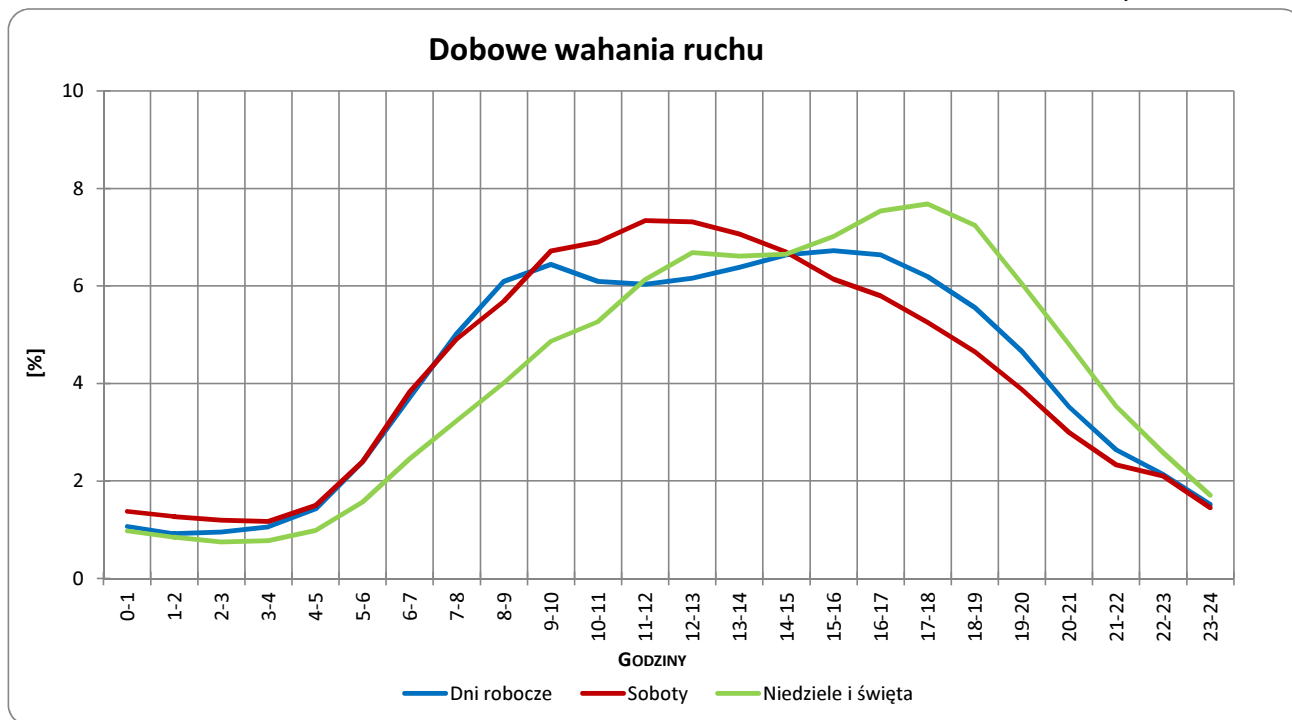


Typ licznika:	GR	Numer stacji:	08088
Miejscowość:	Marwice	Rok:	2014
Odcinek:	Jastrzębiec-Gorzów Wlkp.	Województwo:	lubuskie
Numer drogi:	S3a		

Wykres 05_2_08088_3



Wykres 05_2_08088_4

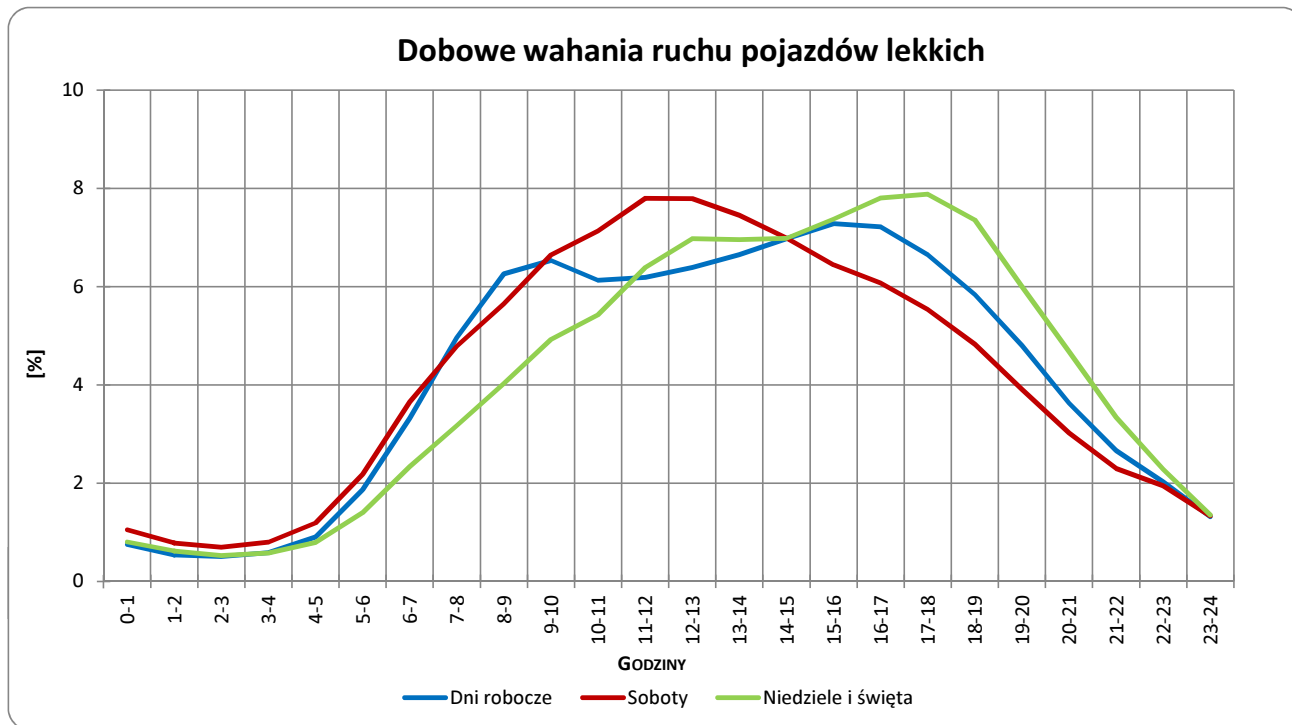


Uwagi: –

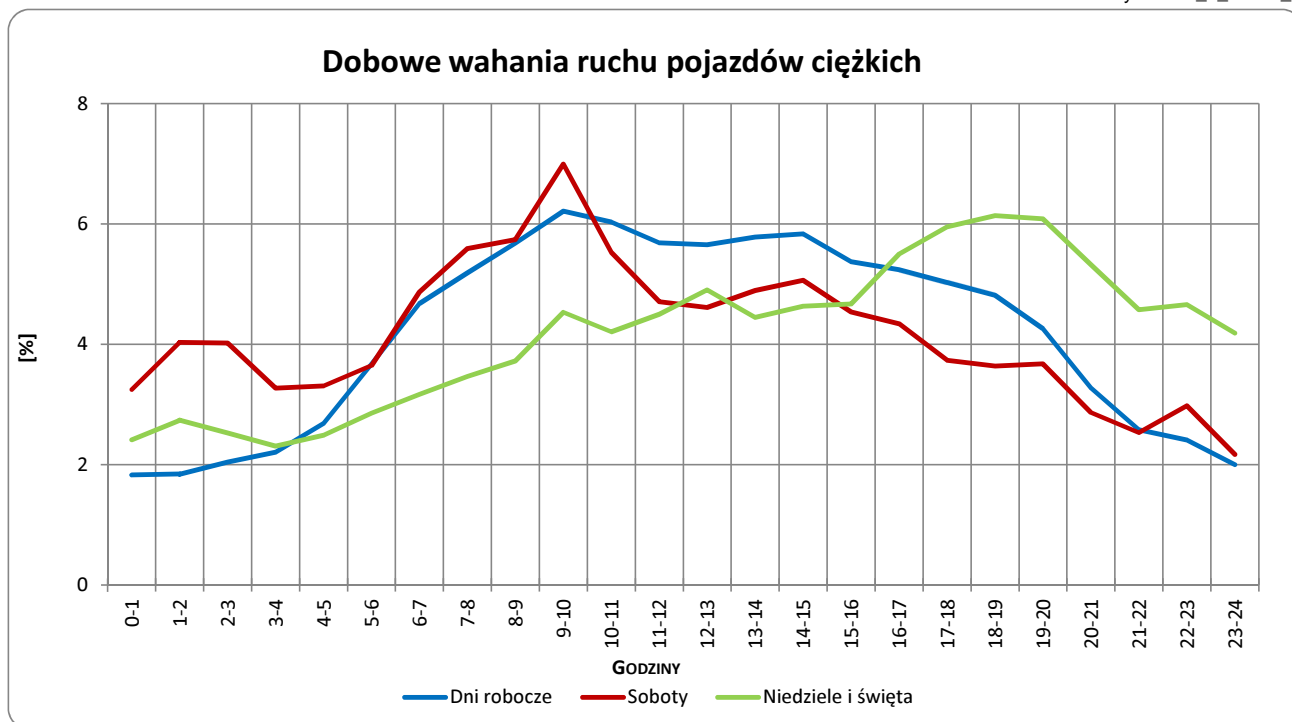


Typ licznika: GR **Numer stacji:** 08088
Miejscowość: Marwice **Rok:** 2014
Odcinek: Jastrzębiec-Gorzów Wlkp. **Województwo:** lubuskie
Numer drogi: S3a

Wykres 05_2_08088_5



Wykres 05_2_08088_6



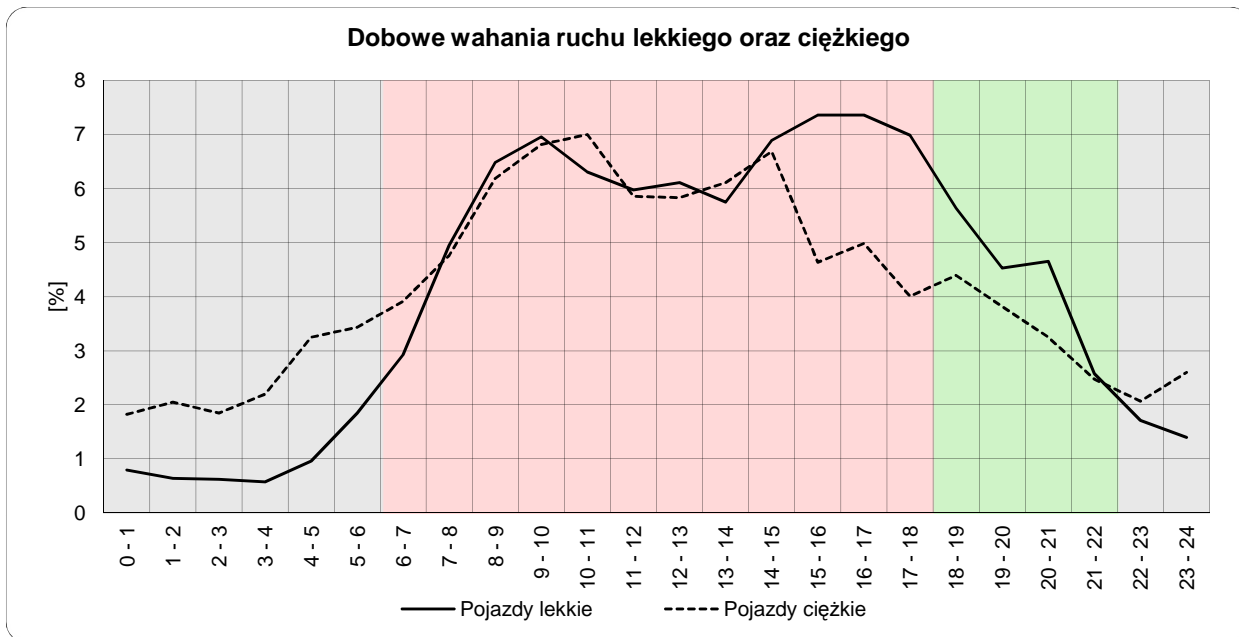
Uwagi: –



Dobowe wahania ruchu lekkiego oraz ciężkiego

Typ stacji: GR **Nr stacji:** 08088
Miejscowość: Marwice **Województwo:** lubuskie
Odcinek: Jastrzębiec-Gorzów Wilkp. **Numer drogi:** S3a
Rok: 2014

Wykres12_08088



	22 ⁰⁰ - 6 ⁰⁰	6 ⁰⁰ - 18 ⁰⁰	18 ⁰⁰ - 22 ⁰⁰
Pojazdy lekkie	8,56%	74,04%	17,40%
Pojazdy ciężkie	19,28%	66,78%	13,94%

Godziny	Udział procentowy ruchu w poszczególnych godzinach doby [%]	
	Pojazdy lekkie	Pojazdy ciężkie
0 - 1	0,8	1,8
1 - 2	0,6	2,0
2 - 3	0,6	1,8
3 - 4	0,6	2,2
4 - 5	1,0	3,2
5 - 6	1,9	3,4
6 - 7	2,9	3,9
7 - 8	5,0	4,8
8 - 9	6,5	6,2
9 - 10	7,0	6,8
10 - 11	6,3	7,0
11 - 12	6,0	5,9
12 - 13	6,1	5,8
13 - 14	5,7	6,1
14 - 15	6,9	6,7
15 - 16	7,4	4,6
16 - 17	7,4	5,0
17 - 18	7,0	4,0
18 - 19	5,6	4,4
19 - 20	4,5	3,8
20 - 21	4,7	3,2
21 - 22	2,6	2,5
22 - 23	1,7	2,1
23 - 24	1,4	2,6

Uwaga: Dane pochodzą z pomiarów ręcznych



STACJA GR 08088

Miejscowość: Marwice **Rok:** 2014
Odcinek: Jastrzębiec-Gorzów Wlkp. **Numer drogi:** S3a
Województwo: lubuskie

Wykres 8_08088_2

Struktura rodzajowa ruchu wg pomiarów ręcznych w 2014 roku

