

Archiwizacja i analiza danych ze stacji ciągłych pomiarów ruchu w 2014 roku

Analiza roczna danych z 2014

SCPR PEF nr 02627

Na zlecenie



**Generalna Dyrekcja
Dróg Krajowych i Autostrad**

**Heller Consult sp. z o.o.
www.heller-consult.pl
Warszawa, 15 maja 2015**





Średni dobowy ruch w poszczególne dni tygodnia w poszczególnych miesiącach roku

Typ stacji: PEF
 Nazwa stacji: S08_0009,0_PEF_0
 Miejscowość: Łozina
 Odcinek: Węzeł Pawłowice-Węzeł Dąbrowa

Nr stacji: 02627
 Województwo: dolnośląskie
 Numer drogi: S8e
 Rok: 2014
 Miesiąc: Grudzień

Tabela 05_1_02627

Dni tygodnia:		Styczeń	Luty	Marzec	Kwiecień	Maj	Czerwiec	Lipiec	Sierpień	Wrzesień	Październik	Listopad	Grudzień	Ogółem*
1. Poniedziałki	a	16696	18099	-	-	21182	22821	23224	23699	22540	22543	21636	20870	21331
	b	1,038	0,987	-	-	1,026	1,037	1,030	1,003	0,979	0,983	0,993	1,007	1,007
	c	0,783	0,848	-	-	0,993	1,070	1,089	1,111	1,057	1,057	1,014	0,978	1,000
2. Wtorki	a	16733	18123	-	-	20387	21114	21478	22203	21882	21955	22050	21527	20745
	b	1,040	0,988	-	-	0,988	0,959	0,953	0,939	0,950	0,957	1,012	1,038	0,980
	c	0,807	0,874	-	-	0,983	1,018	1,035	1,070	1,055	1,058	1,063	1,038	1,000
3. Środy	a	15523	18441	-	-	21076	23068	21753	23318	22809	22715	22525	19052	21028
	b	0,965	1,006	-	-	1,021	1,048	0,965	0,987	0,990	0,990	1,034	0,919	0,993
	c	0,738	0,877	-	-	1,002	1,097	1,034	1,109	1,085	1,080	1,071	0,906	1,000
4. Czwartki	a	17365	19378	-	-	22047	23298	22950	24749	23450	23937	22797	22755	22273
	b	1,079	1,057	-	-	1,068	1,058	1,018	1,047	1,018	1,043	1,046	1,098	1,052
	c	0,780	0,870	-	-	0,990	1,046	1,030	1,111	1,053	1,075	1,024	1,022	1,000
5. Piątki	a	19380	22040	-	-	22823	24549	26127	26610	27309	27393	26199	26122	24855
	b	1,205	1,202	-	-	1,106	1,115	1,159	1,126	1,186	1,194	1,202	1,260	1,174
	c	0,780	0,887	-	-	0,918	0,988	1,051	1,071	1,099	1,102	1,054	1,051	1,000
6. Soboty	a	14142	16116	-	-	17242	18774	20791	21103	20457	19786	18417	18913	18574
	b	0,879	0,879	-	-	0,835	0,853	0,922	0,893	0,888	0,862	0,845	0,912	0,877
	c	0,761	0,868	-	-	0,928	1,011	1,119	1,136	1,101	1,065	0,992	1,018	1,000
7. Niedziele	a	13680	16165	-	-	20543	21664	21461	24108	22801	22256	19073	18586	20034
	b	0,850	0,882	-	-	0,995	0,984	0,952	1,020	0,990	0,970	0,875	0,896	0,946
	c	0,683	0,807	-	-	1,025	1,081	1,071	1,203	1,138	1,111	0,952	0,928	1,000
8. Dni robocze	a	17139	19216	-	-	21503	22970	23106	24116	23598	23709	23041	22065	22046
	b	1,065	1,048	-	-	1,042	1,043	1,025	1,020	1,024	1,033	1,057	1,064	1,041
	c	0,777	0,872	-	-	0,975	1,042	1,048	1,094	1,070	1,075	1,045	1,001	1,000
9. Święta	a	11434	-	-	-	18149	18069	-	22388	-	-	18476	10483	16500
	b	0,711	-	-	-	0,879	0,821	-	0,947	-	-	0,848	0,506	0,779
	c	0,693	-	-	-	1,100	1,095	-	1,357	-	-	1,120	0,635	1,000
10. Niedziele i święta	a	12782	16165	-	-	19745	20465	21461	23764	22801	22256	18902	15885	19423
	b	0,794	0,882	-	-	0,956	0,930	0,952	1,005	0,990	0,970	0,868	0,766	0,917
	c	0,658	0,832	-	-	1,017	1,054	1,105	1,224	1,174	1,146	0,973	0,818	1,000
11. Wszystkie dni	a	16089	18337	-	-	20643	22013	22541	23635	23035	22941	21789	20732	21176
	b	1,000	1,000	-	-	1,000	1,000	1,000	1,000	1,000	1,000	1,000	1,000	1,000
	c	0,760	0,866	-	-	0,975	1,040	1,064	1,116	1,088	1,083	1,029	0,979	1,000

Legenda:

a = Średni dobowy ruch; b = $\frac{\text{Średni dobowy ruch dnia w miesiącu}}{\text{Średni dobowy ruch wszystkie dni miesiąca}}$; c = $\frac{\text{Średni dobowy ruch dnia w miesiącu}}{\text{Średni dobowy ruch dnia w roku}}$

Uwagi:

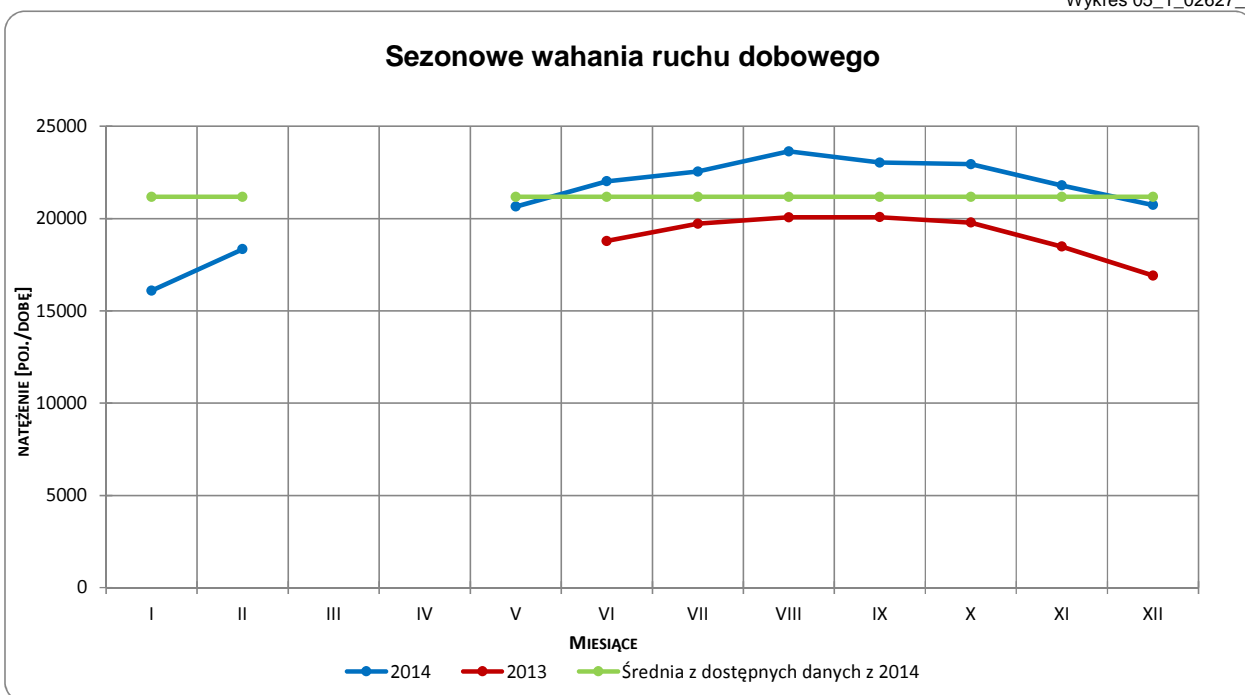
* - Średnia z dostępnych danych



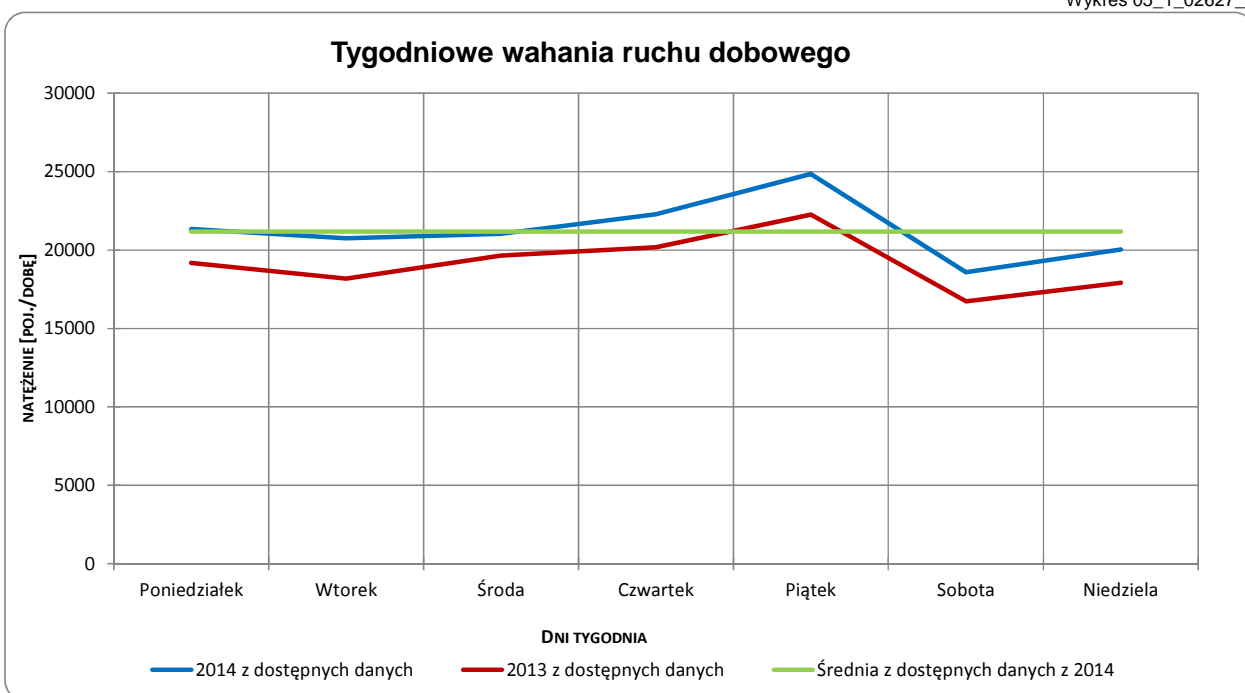
Sezonowe i tygodniowe wahania ruchu dobowego

Typ stacji:	PEF	Nr stacji:	02627
Nazwa stacji:	S08_0009,0_PEF_0	Województwo:	dolnośląskie
Miejscowość:	Łozina	Numer drogi:	S8e
Odcinek:	Węzeł Pawłowice-Węzeł Dąbrowa	Rok:	2014
		Miesiąc:	Grudzień

Wykres 05_1_02627_1



Wykres 05_1_02627_2



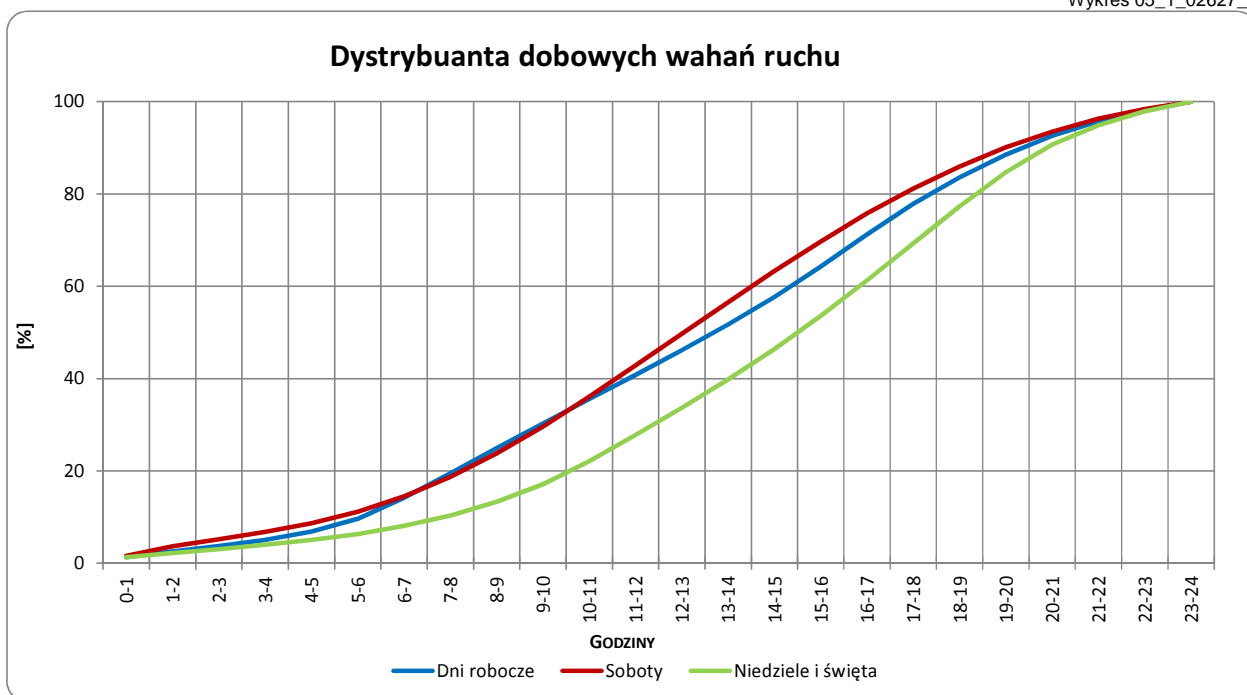
Uwagi:



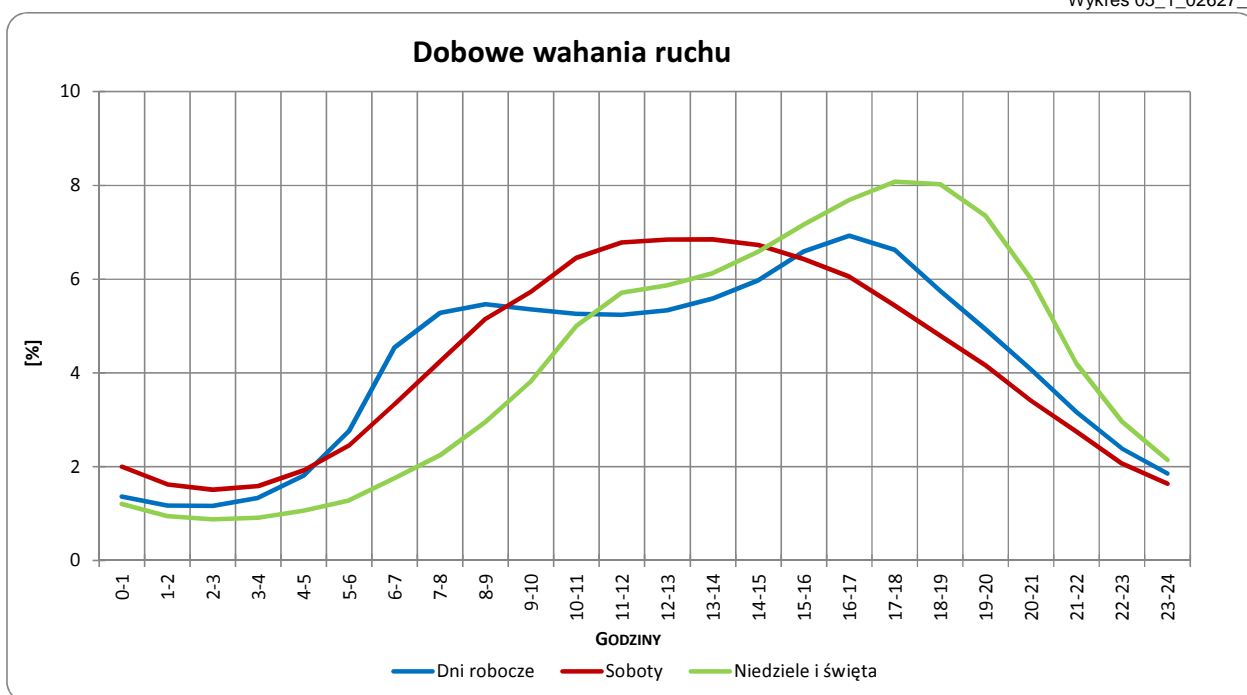
Dobowe wahania ruchu ogółem

Typ stacji:	PEF	Nr stacji:	02627
Nazwa stacji:	S08_0009,0_PEF_0	Województwo:	dolnośląskie
Miejscowość:	Łozina	Numer drogi:	S8e
Odcinek:	Węzeł Pawłowice-Węzeł Dąbrowa	Rok:	2014
		Miesiąc:	Grudzień

Wykres 05_1_02627_3



Wykres 05_1_02627_4



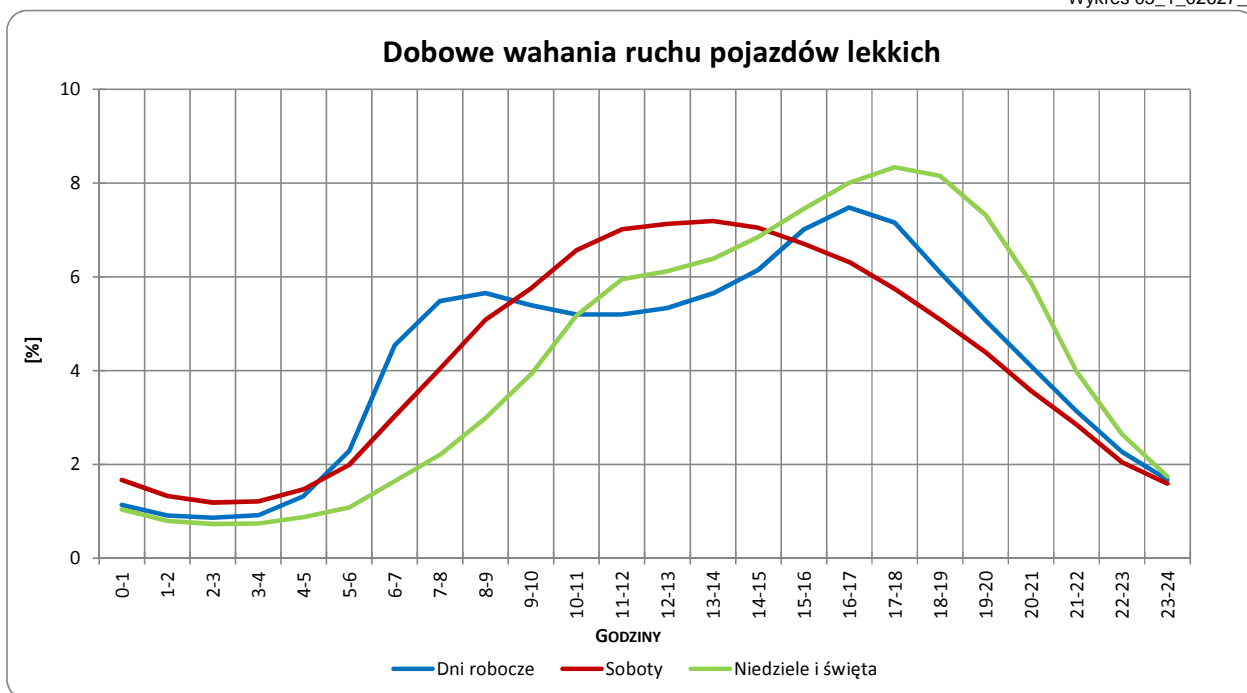
Uwagi:



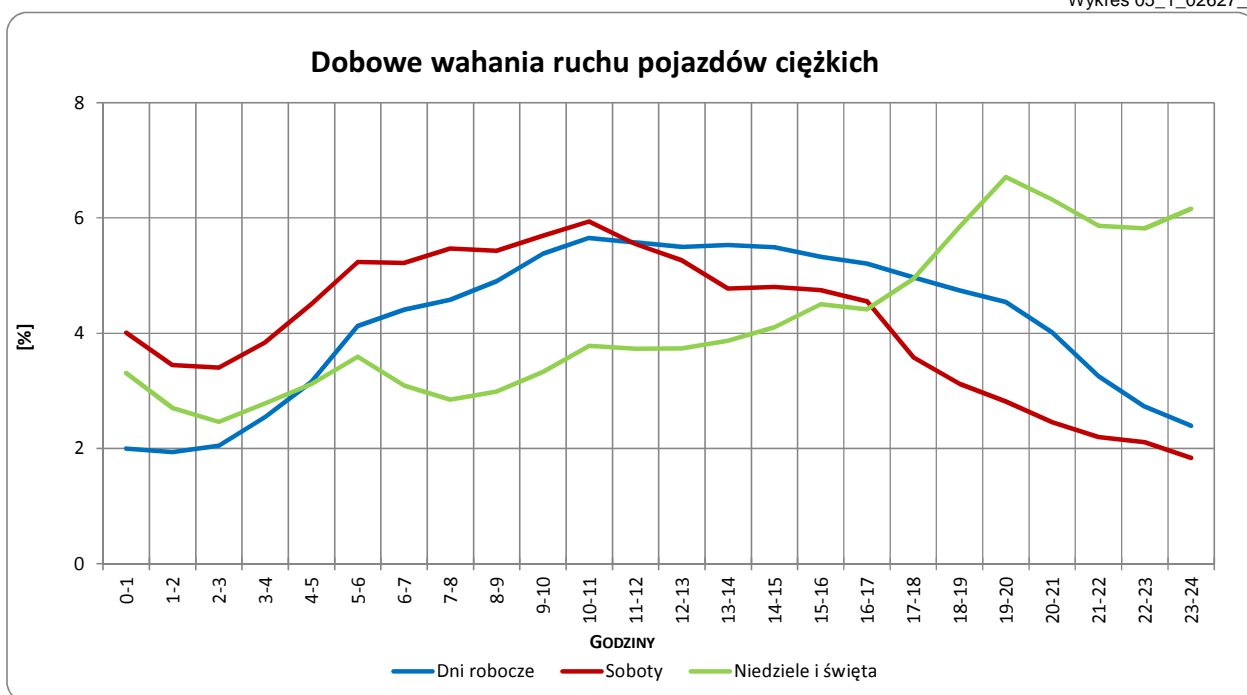
Dobowe wahania ruchu pojazdów lekkich i ciężkich

Typ stacji:	PEF	Nr stacji:	02627
Nazwa stacji:	S08_0009,0_PEF_0	Województwo:	dolnośląskie
Miejscowość:	Łozina	Numer drogi:	S8e
Odcinek:	Węzeł Pawłowice-Węzeł Dąbrowa	Rok:	2014
		Miesiąc:	Grudzień

Wykres 05_1_02627_5



Wykres 05_1_02627_6



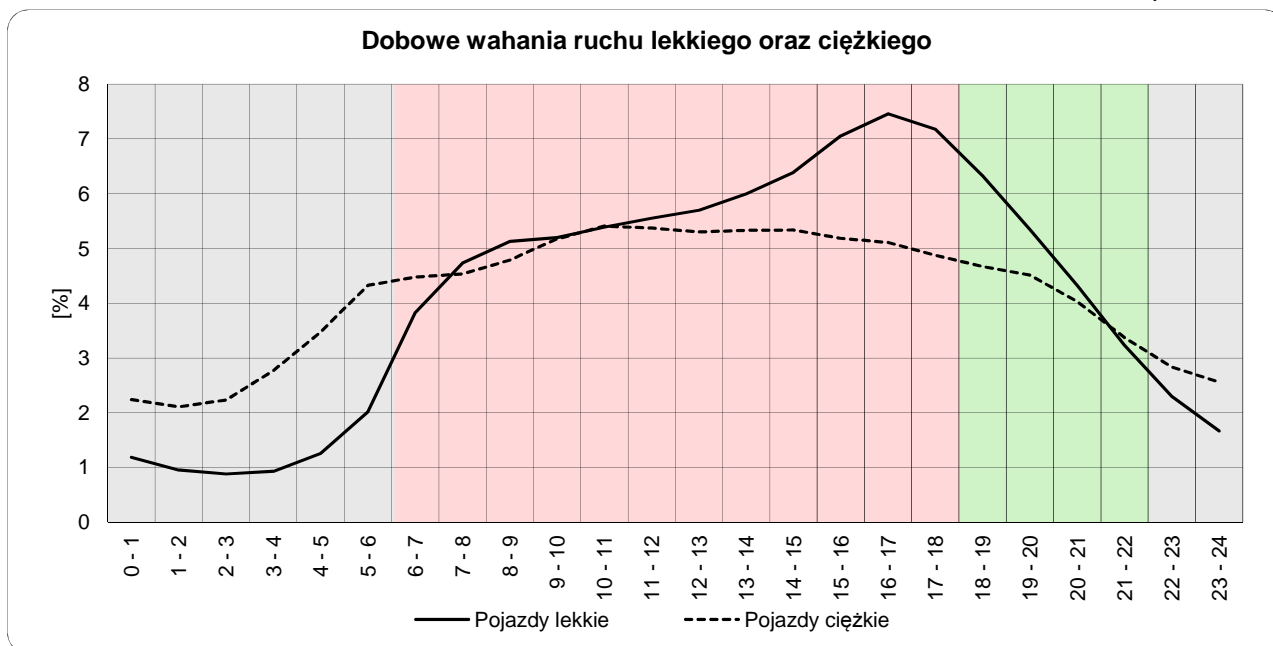
Uwagi:



Dobowe wahania ruchu lekkiego oraz ciężkiego

Typ stacji: PEF
Nazwa stacji: S08_0009,0_PEF_0
Miejscowość: Łozina
Odcinek: Węzeł Pawłowice-Węzeł Dąbrowa
Nr stacji: 02627
Województwo: dolnośląskie
Numer drogi: S8e
Rok: 2014

Wykres12_02627



	22 ⁰⁰ - 6 ⁰⁰	6 ⁰⁰ - 18 ⁰⁰	18 ⁰⁰ - 22 ⁰⁰
Pojazdy lekkie	11,18%	69,60%	19,22%
Pojazdy ciężkie	22,53%	60,88%	16,58%

Godziny	Udział procentowy ruchu w poszczególnych godzinach doby [%]	
	Pojazdy lekkie	Pojazdy ciężkie
0 - 1	1,2	2,2
1 - 2	0,9	2,1
2 - 3	0,9	2,2
3 - 4	0,9	2,8
4 - 5	1,3	3,5
5 - 6	2,0	4,3
6 - 7	3,8	4,5
7 - 8	4,7	4,5
8 - 9	5,1	4,8
9 - 10	5,2	5,2
10 - 11	5,4	5,4
11 - 12	5,6	5,4
12 - 13	5,7	5,3
13 - 14	6,0	5,3
14 - 15	6,4	5,3
15 - 16	7,1	5,2
16 - 17	7,5	5,1
17 - 18	7,2	4,9
18 - 19	6,3	4,7
19 - 20	5,3	4,5
20 - 21	4,3	4,0
21 - 22	3,2	3,4
22 - 23	2,3	2,8
23 - 24	1,7	2,6

Uwaga: Dane pochodzą z pomiarów automatycznych