

Archiwizacja i analiza danych ze stacji ciągłych pomiarów ruchu w 2014 roku

Analiza roczna danych z 2014

SCPR PEF nr 02626

Na zlecenie



**Generalna Dyrekcja
Dróg Krajowych i Autostrad**

Heller Consult sp. z o.o.
www.heller-consult.pl
Warszawa, 15 maja 2015





Średni dobowy ruch w poszczególne dni tygodnia w poszczególnych miesiącach roku

Typ stacji: PEF
 Nazwa stacji: A04_0131,5_PEF_0
 Miejscowość: Sokolniki
 Odcinek: Węzeł Kostomłoty-Węzeł Kąty Wr.

Nr stacji: 02626
 Województwo: dolnośląskie
 Numer drogi: A4
 Rok: 2014
 Miesiąc: Grudzień

Tabela 05_1_02626

Dni tygodnia:		Styczeń	Luty	Marzec	Kwiecień	Maj	Czerwiec	Lipiec	Sierpień	Wrzesień	Październik	Listopad	Grudzień	Ogółem*
1. Poniedziałki	a	36557	39559	-	-	44869	47836	49517	50613	47070	46106	45433	41960	44952
	b	1,003	0,987	-	-	1,016	1,030	1,007	0,984	0,994	0,978	1,024	0,981	1,000
	c	0,813	0,880	-	-	0,998	1,064	1,102	1,126	1,047	1,026	1,011	0,933	1,000
2. Wtorki	a	37267	38840	-	-	43038	45035	45601	46365	45036	44243	44904	43027	43336
	b	1,023	0,969	-	-	0,974	0,970	0,927	0,901	0,951	0,939	1,012	1,006	0,964
	c	0,860	0,896	-	-	0,993	1,039	1,052	1,070	1,039	1,021	1,036	0,993	1,000
3. Środy	a	33714	39742	-	-	44426	44701	46027	48260	46259	45808	44559	38019	43152
	b	0,925	0,992	-	-	1,006	0,963	0,936	0,938	0,977	0,972	1,005	0,889	0,960
	c	0,781	0,921	-	-	1,030	1,036	1,067	1,118	1,072	1,062	1,033	0,881	1,000
4. Czwartki	a	37644	41068	-	-	47292	47293	48616	51755	47902	48873	45446	46213	46210
	b	1,033	1,025	-	-	1,070	1,018	0,988	1,006	1,011	1,037	1,025	1,081	1,028
	c	0,815	0,889	-	-	1,023	1,023	1,052	1,120	1,037	1,058	0,983	1,000	1,000
5. Piątki	a	42171	47304	-	-	47174	50741	55225	56797	54718	54996	51529	53243	51390
	b	1,157	1,181	-	-	1,068	1,093	1,123	1,104	1,155	1,167	1,162	1,245	1,144
	c	0,821	0,920	-	-	0,918	0,987	1,075	1,105	1,065	1,070	1,003	1,036	1,000
6. Soboty	a	35079	37683	-	-	39632	44274	51287	52310	43831	42727	38982	43057	42886
	b	0,963	0,940	-	-	0,897	0,953	1,043	1,017	0,926	0,907	0,879	1,007	0,954
	c	0,818	0,879	-	-	0,924	1,032	1,196	1,220	1,022	0,996	0,909	1,004	1,000
7. Niedziele	a	34800	36282	-	-	44556	48492	48015	54246	46688	47143	40481	40225	44093
	b	0,955	0,906	-	-	1,009	1,044	0,976	1,054	0,986	1,000	0,913	0,941	0,981
	c	0,789	0,823	-	-	1,011	1,100	1,089	1,230	1,059	1,069	0,918	0,912	1,000
8. Dni robocze	a	37471	41302	-	-	45360	47121	48997	50758	48197	48005	46374	44492	45808
	b	1,028	1,031	-	-	1,027	1,015	0,996	0,987	1,018	1,019	1,046	1,040	1,019
	c	0,818	0,902	-	-	0,990	1,029	1,070	1,108	1,052	1,048	1,012	0,971	1,000
9. Święta	a	28193	-	-	-	39349	38586	-	53015	-	-	37435	21007	36264
	b	0,774	-	-	-	0,891	0,831	-	1,030	-	-	0,844	0,491	0,807
	c	0,777	-	-	-	1,085	1,064	-	1,462	-	-	1,032	0,579	1,000
10. Niedziele i święta	a	32597	36282	-	-	42820	45190	48015	54041	46688	47143	39610	33819	42621
	b	0,895	0,906	-	-	0,969	0,973	0,976	1,050	0,986	1,000	0,893	0,791	0,948
	c	0,765	0,851	-	-	1,005	1,060	1,127	1,268	1,095	1,106	0,929	0,793	1,000
11. Wszystkie dni	a	36433	40068	-	-	44179	46438	49184	51448	47358	47128	44352	42762	44935
	b	1,000	1,000	-	-	1,000	1,000	1,000	1,000	1,000	1,000	1,000	1,000	1,000
	c	0,811	0,892	-	-	0,983	1,033	1,095	1,145	1,054	1,049	0,987	0,952	1,000

Legenda:

$a = \text{Średni dobowy ruch}$; $b = \frac{\text{Średni dobowy ruch dnia w miesiącu}}{\text{Średni dobowy ruch wszystkie dni miesiąca}}$; $c = \frac{\text{Średni dobowy ruch dnia w miesiącu}}{\text{Średni dobowy ruch dnia w roku}}$

Uwagi:

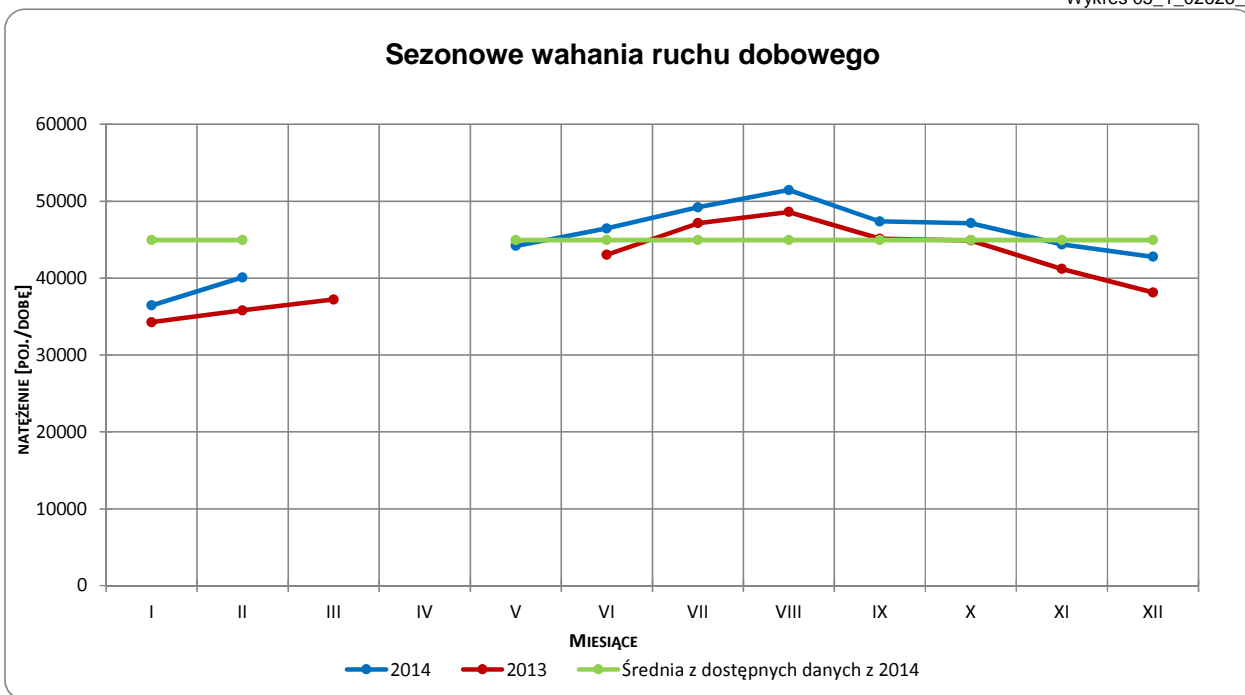
* - Średnia z dostępnych danych



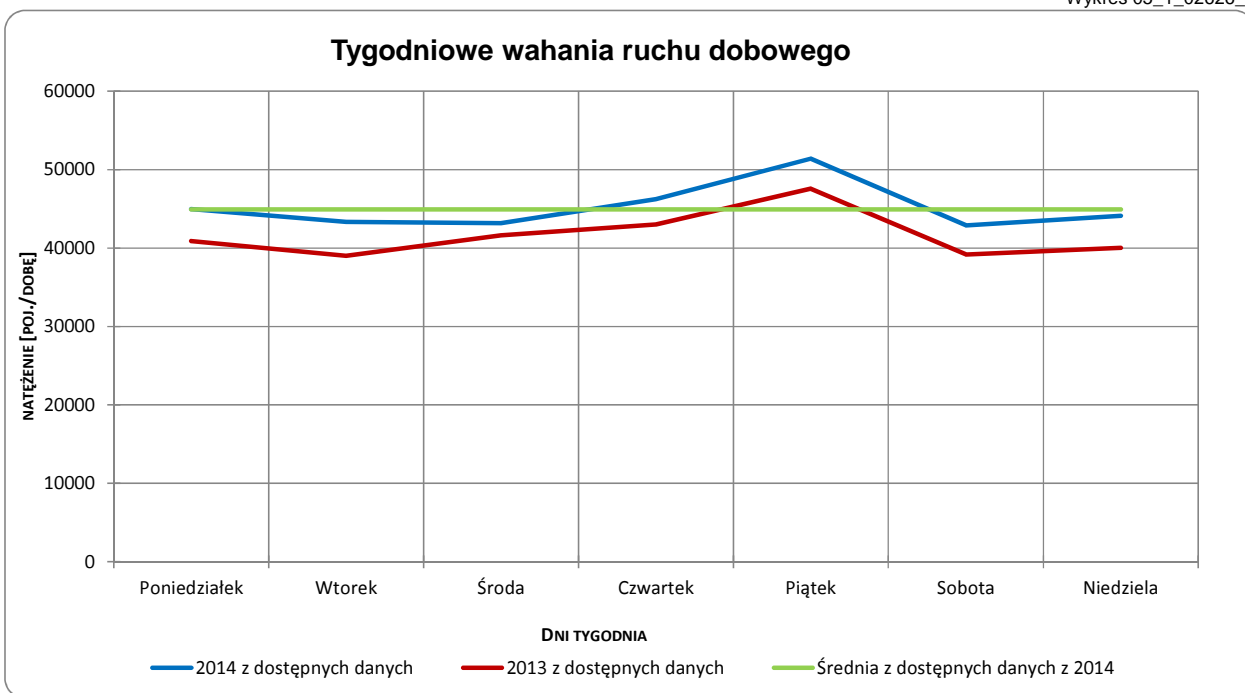
Sezonowe i tygodniowe wahania ruchu dobowego

Typ stacji:	PEF	Nr stacji:	02626
Nazwa stacji:	A04_0131,5_PEF_0	Województwo:	dolnośląskie
Miejscowość:	Sokolniki	Numer drogi:	A4
Odcinek:	Węzeł Kostomłoty-Węzeł Kąty Wr.	Rok:	2014
		Miesiąc:	Grudzień

Wykres 05_1_02626_1



Wykres 05_1_02626_2



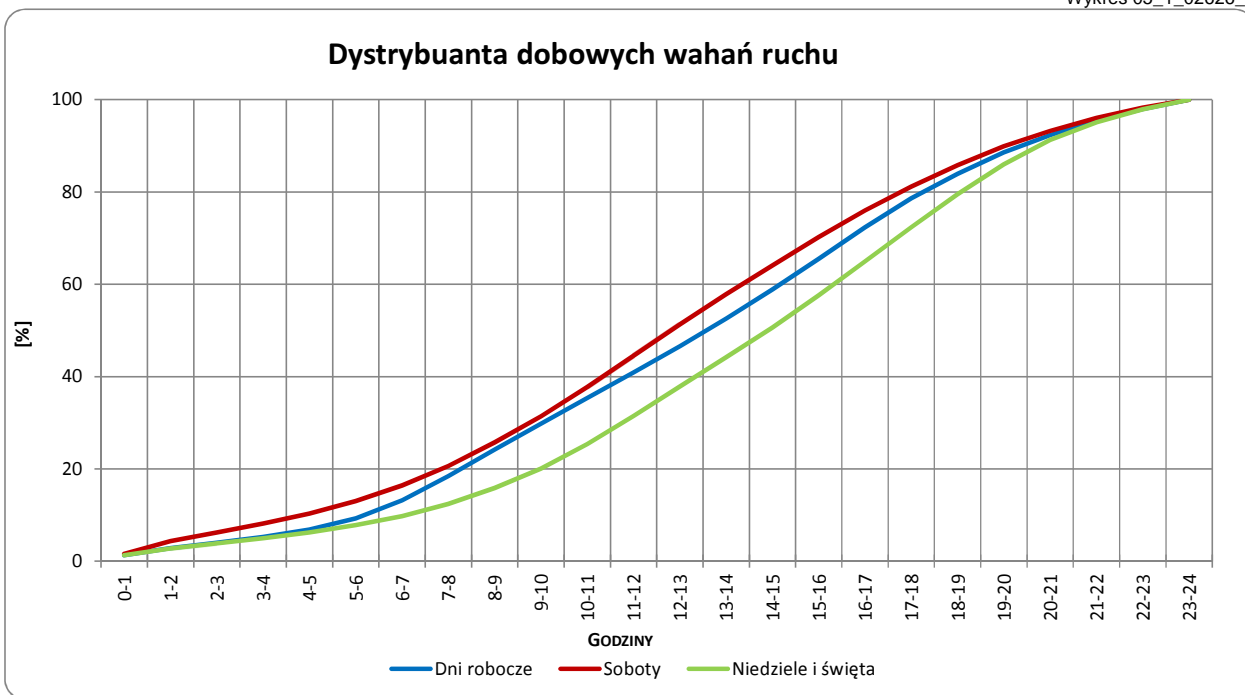
Uwagi:



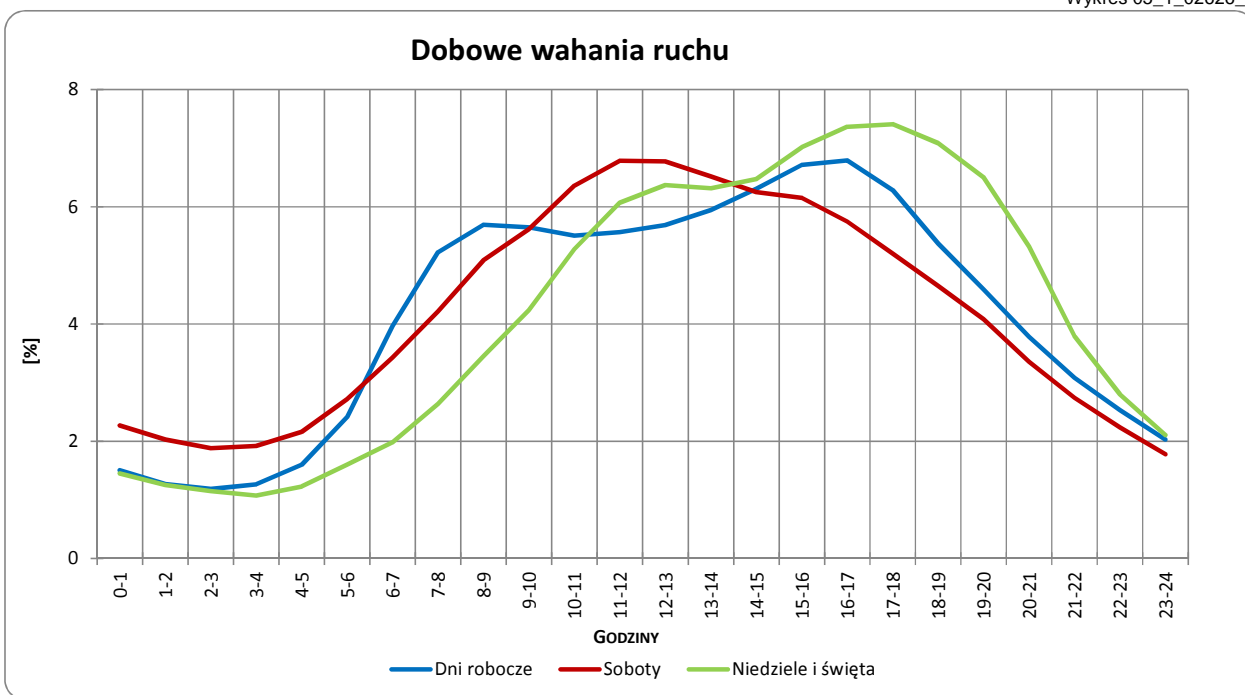
Dobowe wahania ruchu ogółem

Typ stacji:	PEF	Nr stacji:	02626
Nazwa stacji:	A04_0131,5_PEF_0	Województwo:	dolnośląskie
Miejscowość:	Sokolniki	Numer drogi:	A4
Odcinek:	Węzeł Kostomłoty-Węzeł Kąty Wr.	Rok:	2014
		Miesiąc:	Grudzień

Wykres 05_1_02626_3



Wykres 05_1_02626_4



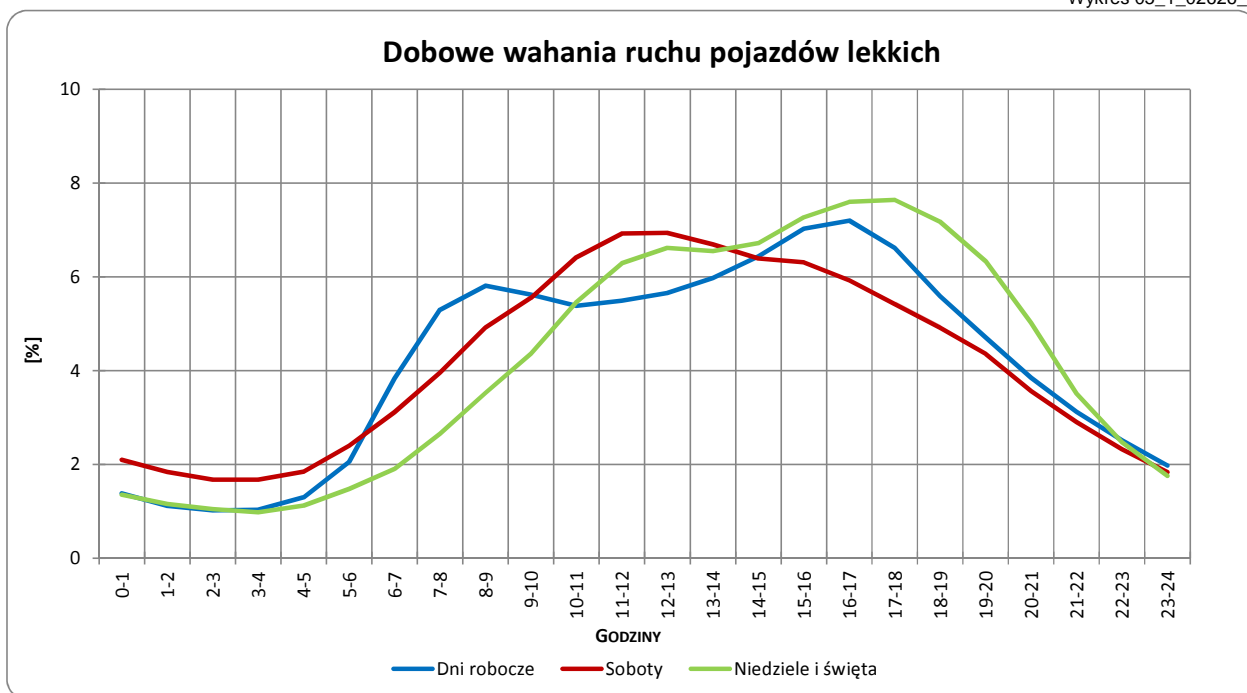
Uwagi:



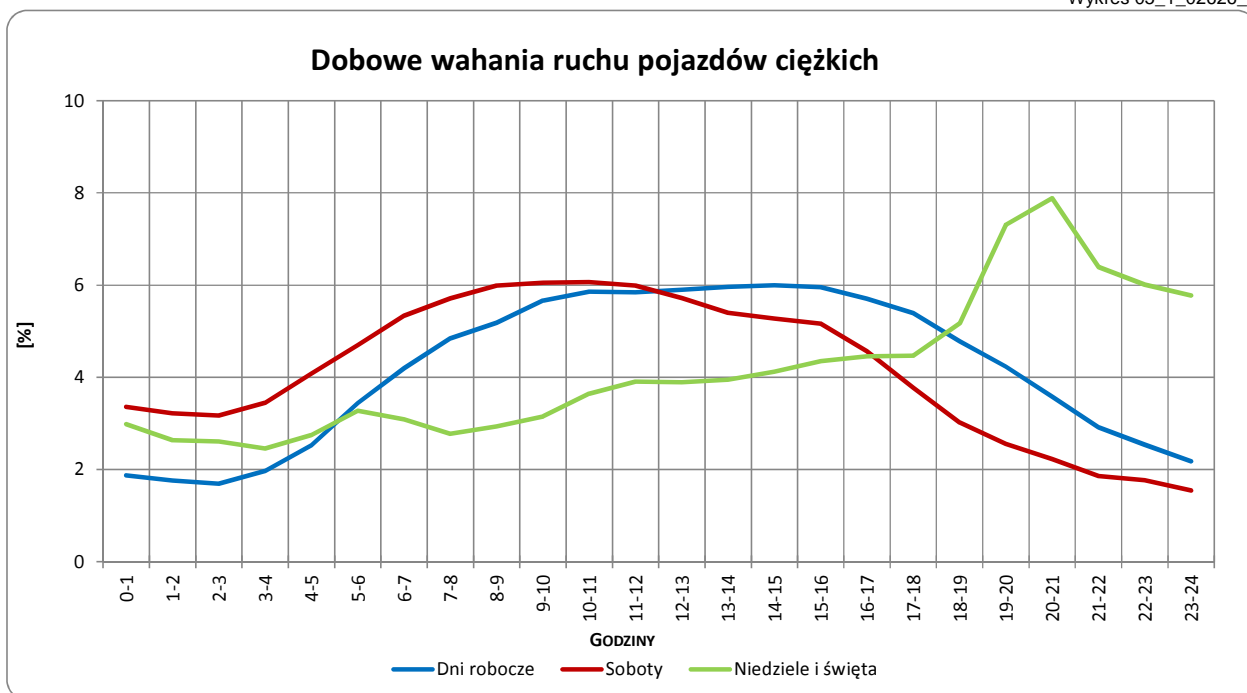
Dobowe wahania ruchu pojazdów lekkich i ciężkich

Typ stacji:	PEF	Nr stacji:	02626
Nazwa stacji:	A04_0131,5_PEF_0	Województwo:	dolnośląskie
Miejscowość:	Sokolniki	Numer drogi:	A4
Odcinek:	Węzeł Kostomłoty-Węzeł Kąty Wr.	Rok:	2014
		Miesiąc:	Grudzień

Wykres 05_1_02626_5



Wykres 05_1_02626_6



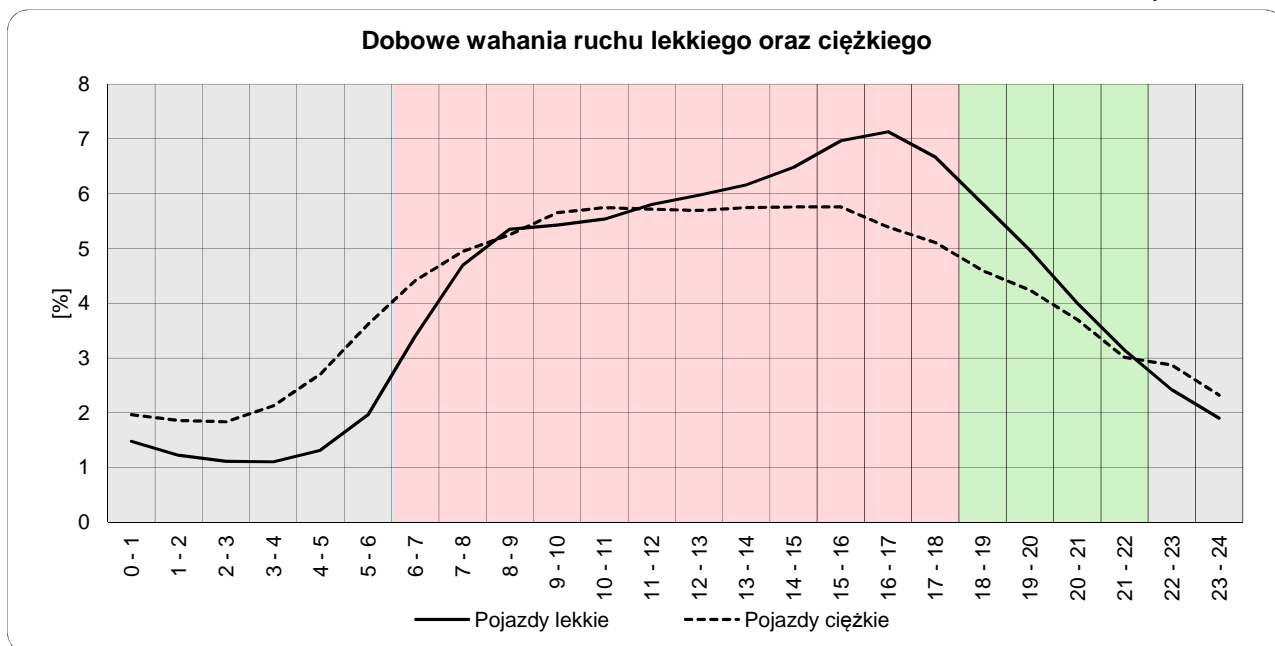
Uwagi:



Dobowe wahania ruchu lekkiego oraz ciężkiego

Typ stacji: PEF
Nazwa stacji: A04_0131,5_PEF_0
Miejscowość: Sokolniki
Odcinek: Węzeł Kostomłoty-Węzeł Kały Wr.
Nr stacji: 02626
Województwo: dolnośląskie
Numer drogi: A4
Rok: 2014

Wykres12_02626



	22 ⁰⁰ - 6 ⁰⁰	6 ⁰⁰ - 18 ⁰⁰	18 ⁰⁰ - 22 ⁰⁰
Pojazdy lekkie	12,51%	69,57%	17,92%
Pojazdy ciężkie	19,30%	65,16%	15,54%

Godziny	Udział procentowy ruchu w poszczególnych godzinach doby [%]	
	Pojazdy lekkie	Pojazdy ciężkie
0 - 1	1,5	2,0
1 - 2	1,2	1,9
2 - 3	1,1	1,8
3 - 4	1,1	2,1
4 - 5	1,3	2,7
5 - 6	2,0	3,6
6 - 7	3,4	4,4
7 - 8	4,7	4,9
8 - 9	5,3	5,2
9 - 10	5,4	5,6
10 - 11	5,5	5,7
11 - 12	5,8	5,7
12 - 13	6,0	5,7
13 - 14	6,2	5,7
14 - 15	6,5	5,8
15 - 16	7,0	5,8
16 - 17	7,1	5,4
17 - 18	6,7	5,1
18 - 19	5,8	4,6
19 - 20	5,0	4,2
20 - 21	4,0	3,7
21 - 22	3,1	3,0
22 - 23	2,4	2,9
23 - 24	1,9	2,3

Uwaga: Dane pochodzą z pomiarów automatycznych