

Archiwizacja i analiza danych ze stacji ciągłych pomiarów ruchu w 2014 roku

Analiza roczna danych z 2014

SCPR RPP 3 nr 14320

Na zlecenie



**Generalna Dyrekcja
Dróg Krajowych i Autostrad**

Heller Consult sp. z o.o.
www.heller-consult.pl
Warszawa, 15 maja 2015



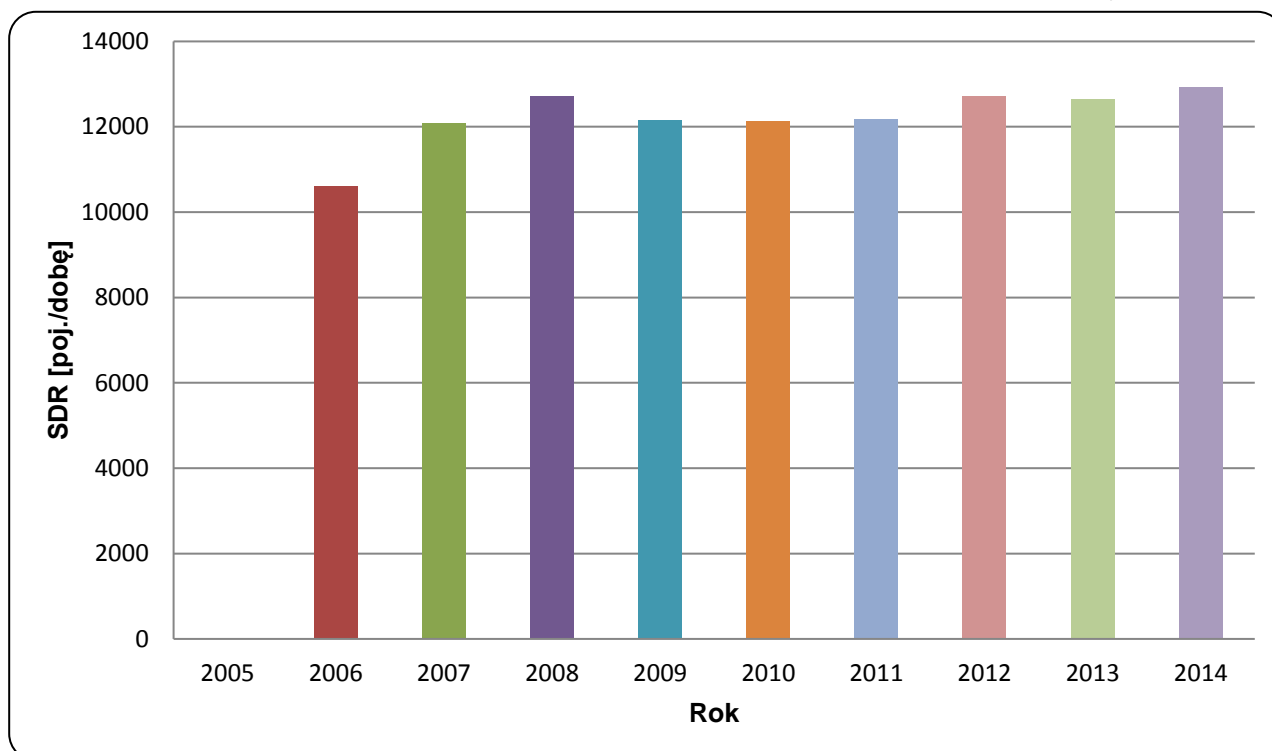


Trend rozwoju ruchu

STACJA RPP 3 14320

Miejscowość:	Kacice	Rok:	2014
Odcinek:	Strzyże-Pułtusk	Numer drogi:	61
		Województwo:	mazowieckie

Wykres 07_14320



* - ruch niemiernodajny do porównań



Średni dobowy ruch dla poszczególnych dni tygodnia w poszczególnych miesiącach roku

STACJA RPP 3 14320

Miejscowość: Kacice
 Odcinek: Strzyże-Pułtusk
 Numer drogi: 61

Rok: 2014
 Województwo: mazowieckie

Tabela 05_2_14320

Dni tygodnia:		Styczeń	Luty	Marzec	Kwiecień	Maj	Czerwiec	Lipiec	Sierpień	Wrzesień	Październik	Listopad	Grudzień	Ogółem
1. Poniedziałki	a	9874	10481	11452	12490	13205	13929	15384	15306	13197	12528	12082	11332	12605
	b	1,014	0,969	0,975	0,960	0,970	0,965	0,995	0,985	0,929	0,944	1,002	1,008	0,975
	c	0,783	0,831	0,909	0,991	1,048	1,105	1,220	1,214	1,047	0,994	0,959	0,899	1,000
2. Wtorki	a	10009	10431	10969	12773	12406	13064	13533	13732	12615	12235	11394	11288	12037
	b	1,028	0,964	0,934	0,982	0,912	0,905	0,876	0,883	0,888	0,922	0,945	1,004	0,931
	c	0,832	0,867	0,911	1,061	1,031	1,085	1,124	1,141	1,048	1,016	0,947	0,938	1,000
3. Środy	a	9003	10476	11044	13574	12554	14277	13633	13846	12942	12197	11644	11189	12198
	b	0,925	0,968	0,940	1,044	0,923	0,989	0,882	0,891	0,911	0,919	0,966	0,995	0,944
	c	0,738	0,859	0,905	1,113	1,029	1,170	1,118	1,135	1,061	1,000	0,955	0,917	1,000
4. Czwartki	a	9809	10746	11259	12517	13038	13502	14316	15510	13367	12606	11688	11423	12481
	b	1,008	0,993	0,959	0,962	0,958	0,935	0,926	0,998	0,941	0,950	0,970	1,016	0,966
	c	0,786	0,861	0,902	1,003	1,045	1,082	1,147	1,243	1,071	1,010	0,936	0,915	1,000
5. Piątki	a	11463	12917	13987	14769	15436	16143	18063	17876	17020	15625	14035	13240	15047
	b	1,178	1,194	1,191	1,135	1,134	1,118	1,169	1,150	1,198	1,177	1,165	1,178	1,164
	c	0,762	0,858	0,930	0,982	1,026	1,073	1,200	1,188	1,131	1,038	0,933	0,880	1,000
6. Soboty	a	9885	10653	12042	12661	13904	14996	16635	16182	14810	14057	12232	10731	13232
	b	1,016	0,985	1,025	0,973	1,022	1,039	1,076	1,041	1,043	1,059	1,015	0,955	1,024
	c	0,747	0,805	0,910	0,957	1,051	1,133	1,257	1,223	1,119	1,062	0,924	0,811	1,000
7. Niedziele	a	8678	10032	11453	12556	15179	15737	16615	16635	15470	13658	11023	10057	13091
	b	0,892	0,927	0,975	0,965	1,116	1,090	1,075	1,070	1,089	1,029	0,915	0,895	1,013
	c	0,663	0,766	0,875	0,959	1,159	1,202	1,269	1,271	1,182	1,043	0,842	0,768	1,000
8. Dni robocze	a	10032	11010	11742	13224	13328	14183	14986	15254	13828	13038	12168	11694	12873
	b	1,031	1,018	1,000	1,017	0,979	0,983	0,970	0,981	0,974	0,982	1,010	1,040	0,996
	c	0,779	0,855	0,912	1,027	1,035	1,102	1,164	1,185	1,074	1,013	0,945	0,908	1,000
9. Święta	a	6898	-	-	11826	13753	13924	-	14998	-	-	11946	8309	11664
	b	0,709	-	-	0,909	1,011	0,965	-	0,965	-	-	0,991	0,739	0,902
	c	0,591	-	-	1,014	1,179	1,194	-	1,286	-	-	1,024	0,712	1,000
10. Niedziele i święta	a	8085	10032	11453	12264	14704	15132	16615	16362	15470	13658	11287	9475	12878
	b	0,831	0,927	0,975	0,943	1,081	1,048	1,075	1,053	1,089	1,029	0,937	0,843	0,996
	c	0,628	0,779	0,889	0,952	1,142	1,175	1,290	1,271	1,201	1,061	0,876	0,736	1,000
11. Wszystkie dni	a	9733	10819	11744	13007	13607	14435	15454	15545	14203	13272	12052	11240	12925
	b	1,000	1,000	1,000	1,000	1,000	1,000	1,000	1,000	1,000	1,000	1,000	1,000	1,000
	c	0,753	0,837	0,909	1,006	1,053	1,117	1,196	1,203	1,099	1,027	0,932	0,870	1,000

Legenda:

$$a = \text{Średni dobowy ruch}; \quad b = \frac{\text{Średni dobowy ruch dnia w miesiącu}}{\text{Średni dobowy ruch wszystkie dni miesiąca}}; \quad c = \frac{\text{Średni dobowy ruch dnia w miesiącu}}{\text{Średni dobowy ruch dnia w roku}}$$

Uwagi: -



Typ licznika: RPP 3

Numer stacji: 14320

Miejscowość: Kacice

Rok: 2014

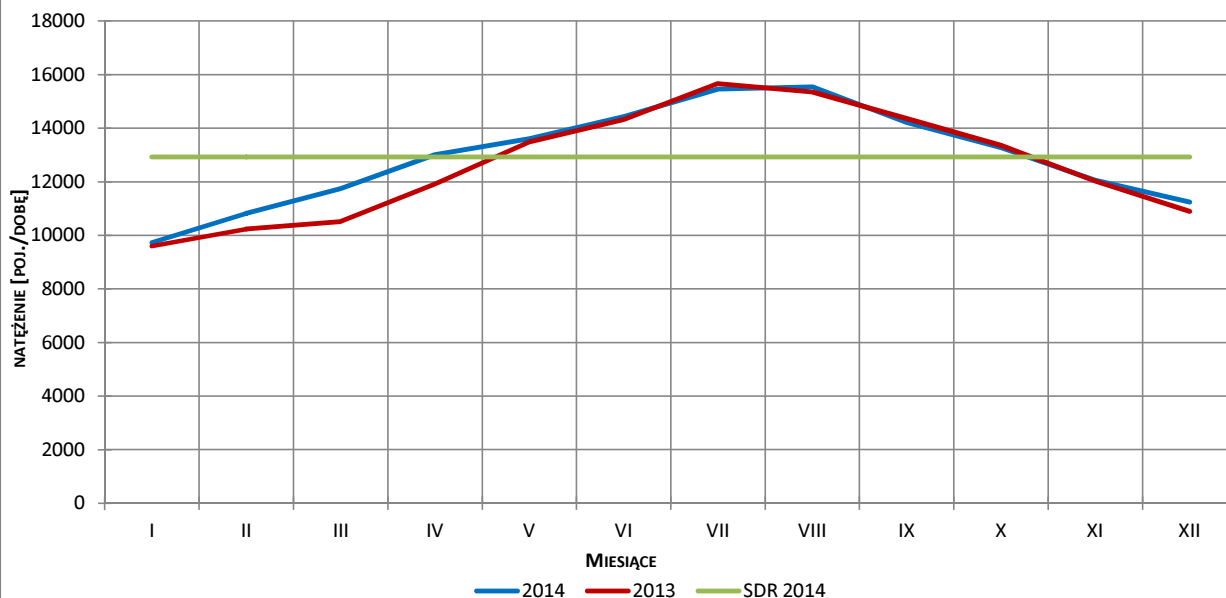
Odcinek: Strzyże-Pułtusk

Województwo: mazowieckie

Numer drogi: 61

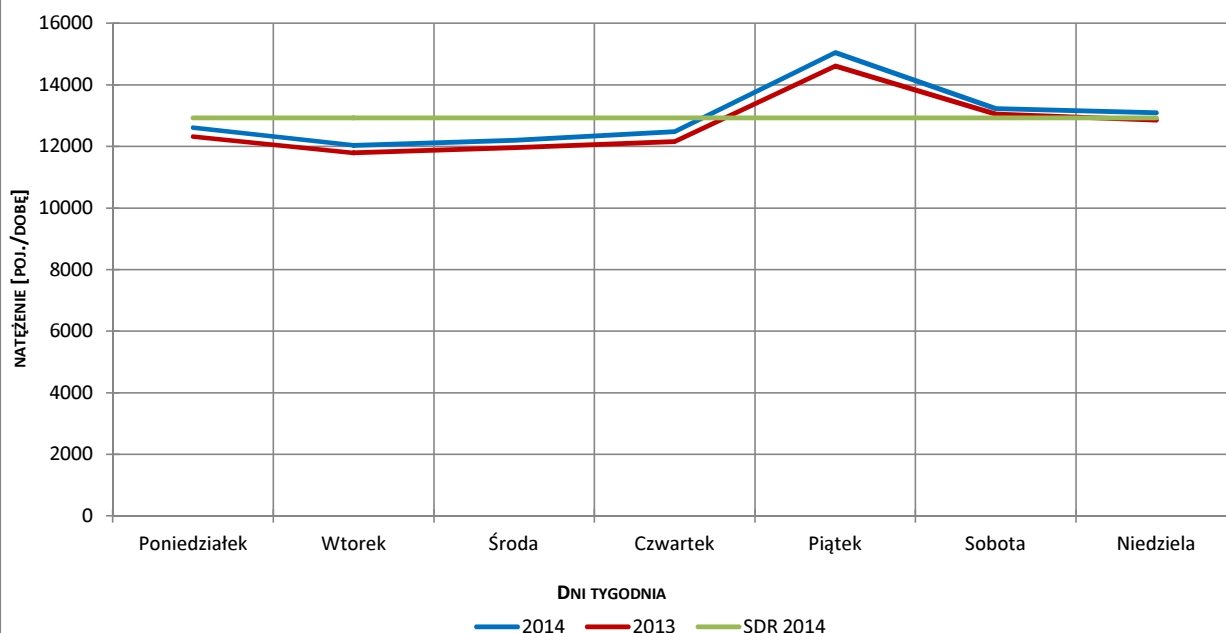
Wykres 05_2_14320_1

Sezonowe wahania ruchu dobowego



Wykres 05_2_14320_2

Tygodniowe wahania ruchu dobowego



Uwagi: –



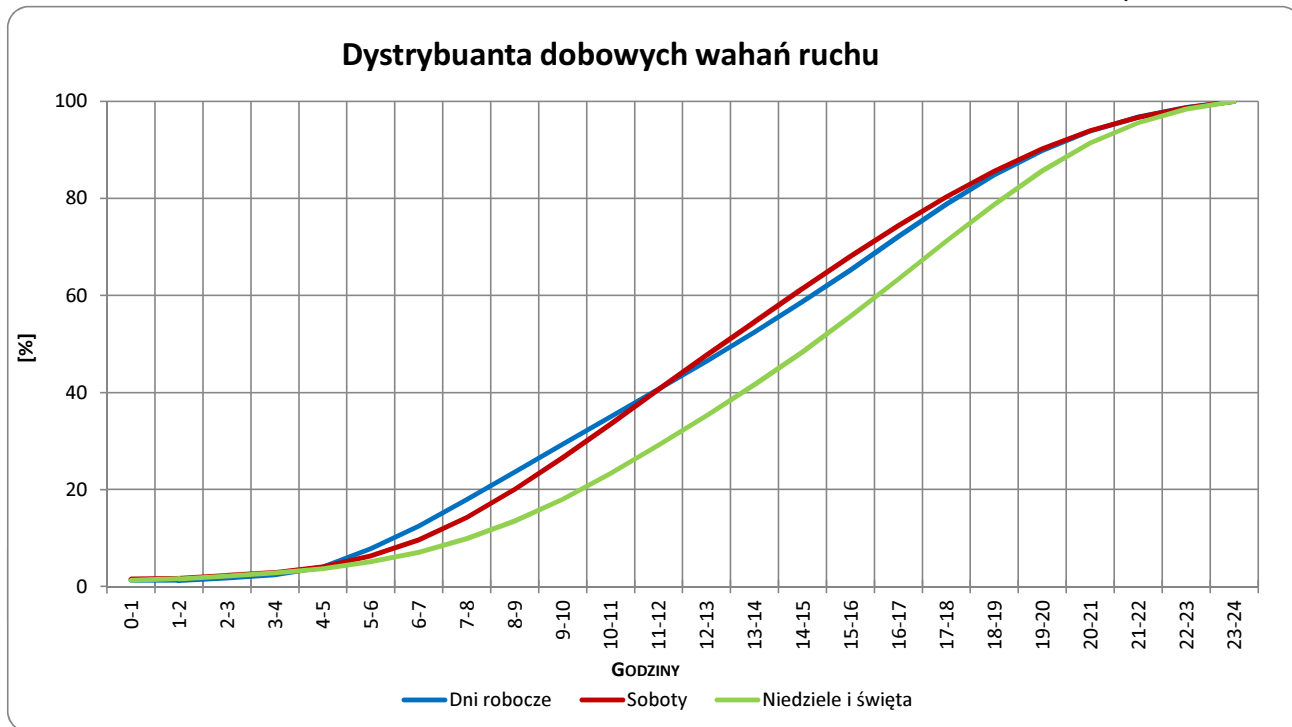
Typ licznika: RPP 3

Numer stacji: 14320

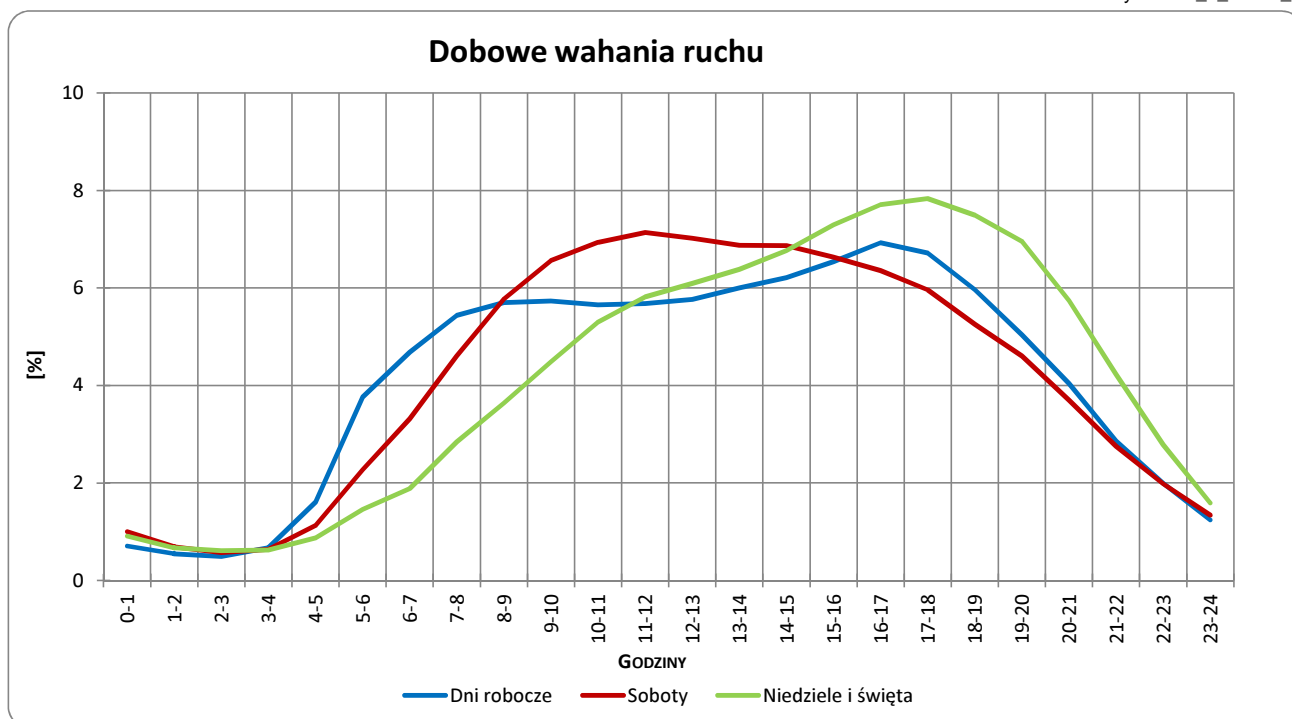
Miejscowość: Kacice
Odcinek: Strzyże-Pułtusk
Numer drogi: 61

Rok: 2014
Województwo: mazowieckie

Wykres 05_2_14320_3



Wykres 05_2_14320_4



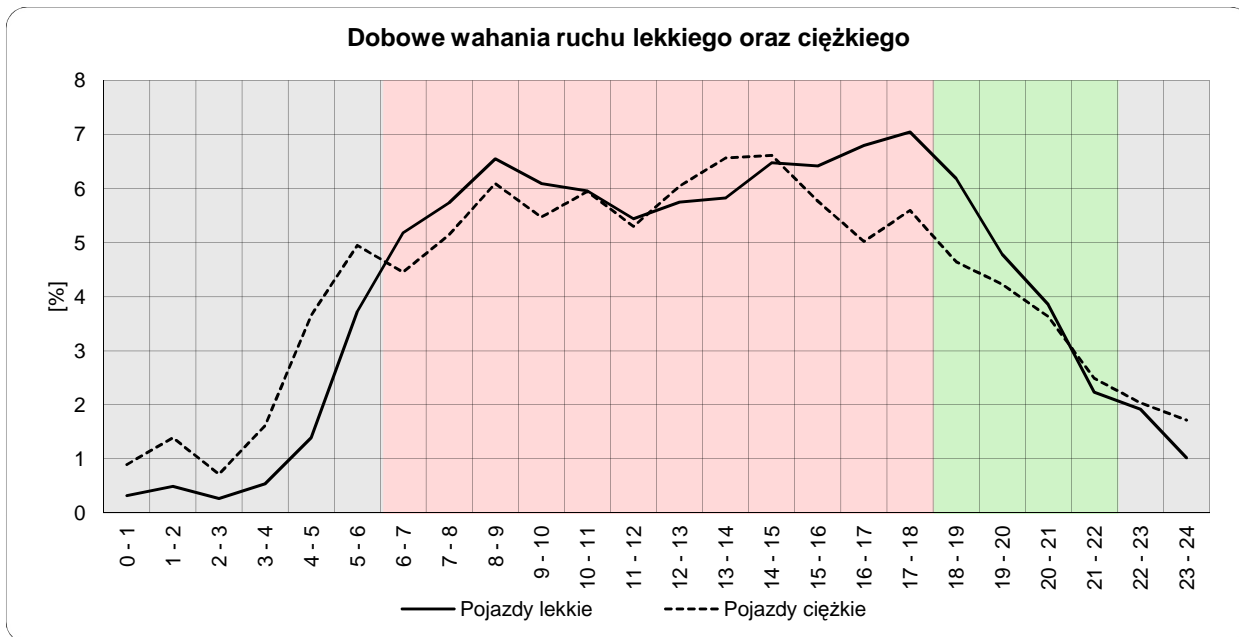
Uwagi: –



Dobowe wahania ruchu lekkiego oraz ciężkiego

Typ stacji:	RPP 3	Nr stacji:	14320
Miejscowość:	Kacice	Województwo:	mazowieckie
Odcinek:	Strzyże-Pułtusk	Numer drogi:	61
		Rok:	2014

Wykres12_14320



	22 ⁰⁰ - 6 ⁰⁰	6 ⁰⁰ - 18 ⁰⁰	18 ⁰⁰ - 22 ⁰⁰
Pojazdy lekkie	9,68%	73,26%	17,06%
Pojazdy ciężkie	16,99%	68,02%	15,00%

Godziny	Udział procentowy ruchu w poszczególnych godzinach doby [%]	
	Pojazdy lekkie	Pojazdy ciężkie
0 - 1	0,3	0,9
1 - 2	0,5	1,4
2 - 3	0,3	0,7
3 - 4	0,5	1,6
4 - 5	1,4	3,7
5 - 6	3,7	4,9
6 - 7	5,2	4,5
7 - 8	5,7	5,1
8 - 9	6,5	6,1
9 - 10	6,1	5,5
10 - 11	6,0	5,9
11 - 12	5,4	5,3
12 - 13	5,7	6,0
13 - 14	5,8	6,6
14 - 15	6,5	6,6
15 - 16	6,4	5,8
16 - 17	6,8	5,0
17 - 18	7,0	5,6
18 - 19	6,2	4,7
19 - 20	4,8	4,2
20 - 21	3,9	3,6
21 - 22	2,2	2,5
22 - 23	1,9	2,0
23 - 24	1,0	1,7

Uwaga: Dane pochodzą z pomiarów ręcznych

STACJA RPP 3 14320

Miejscowość: Kacice

Rok: 2014

Odcinek: Strzyże-Pułtusk

Numer drogi: 61

Województwo: mazowieckie

Wykres 8_14320_2

Struktura rodzajowa ruchu wg pomiarów ręcznych w 2014 roku

