

Archiwizacja i analiza danych ze stacji ciągłych pomiarów ruchu w 2014 roku

Analiza roczna danych z 2014

SCPR RPP 3 nr 14310

Na zlecenie



**Generalna Dyrekcja
Dróg Krajowych i Autostrad**

Heller Consult sp. z o.o.
www.heller-consult.pl
Warszawa, 15 maja 2015



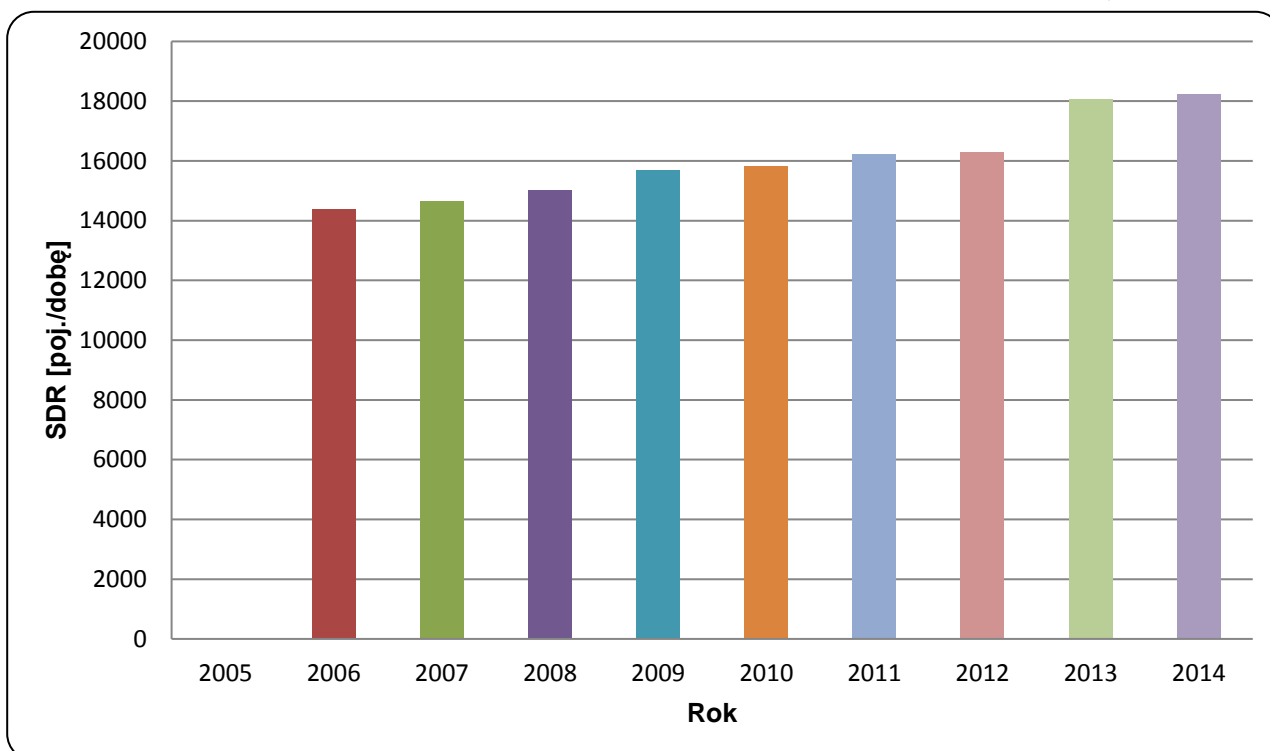


Trend rozwoju ruchu

STACJA RPP 3 14310

Miejscowość:	Stawek	Rok:	2014
Odcinek:	Wyszków-Ostrów Maz.	Numer drogi:	8
		Województwo:	mazowieckie

Wykres 07_14310



* - ruch niemiernodajny do porównań



Średni dobowy ruch dla poszczególnych dni tygodnia w poszczególnych miesiącach roku

STACJA RPP 3 14310

Miejscowość: Stawek
 Odcinek: Wyszaków-Ostrów Maz.
 Numer drogi: 8

Rok: 2014
 Województwo: mazowieckie

Tabela 05_2_14310

Dni tygodnia:		Styczeń	Luty	Marzec	Kwiecień	Maj	Czerwiec	Lipiec	Sierpień	Wrzesień	Październik	Listopad	Grudzień	Ogółem
1. Poniedziałki	a	13522	14762	15792	17080	17956	19534	21829	22230	18441	17338	16779	15959	17601
	b	0,965	0,941	0,945	0,934	0,973	0,976	0,992	1,002	0,955	0,936	0,975	0,972	0,965
	c	0,768	0,839	0,897	0,970	1,020	1,110	1,240	1,263	1,048	0,985	0,953	0,907	1,000
2. Wtorki	a	14123	15013	16027	18291	17091	18314	19538	19901	17880	17499	16809	16730	17268
	b	1,008	0,957	0,959	1,001	0,926	0,915	0,888	0,897	0,926	0,945	0,976	1,019	0,947
	c	0,818	0,869	0,928	1,059	0,990	1,061	1,131	1,152	1,035	1,013	0,973	0,969	1,000
3. Środy	a	12844	15424	16203	19040	17830	19922	19652	19692	18062	17685	17019	15434	17400
	b	0,917	0,983	0,970	1,042	0,966	0,995	0,893	0,888	0,935	0,955	0,989	0,940	0,954
	c	0,738	0,886	0,931	1,094	1,025	1,145	1,129	1,132	1,038	1,016	0,978	0,887	1,000
4. Czwartki	a	14463	16076	17004	18869	18976	19932	21032	22481	19134	18765	17318	16941	18415
	b	1,032	1,025	1,018	1,032	1,028	0,996	0,956	1,013	0,991	1,013	1,006	1,032	1,010
	c	0,785	0,873	0,923	1,025	1,030	1,082	1,142	1,221	1,039	1,019	0,940	0,920	1,000
5. Piątki	a	16688	18561	19768	21312	20525	22191	25002	24634	22835	22018	19674	19590	21066
	b	1,191	1,183	1,183	1,166	1,112	1,108	1,136	1,111	1,182	1,189	1,143	1,193	1,155
	c	0,792	0,881	0,938	1,012	0,974	1,053	1,187	1,169	1,084	1,045	0,934	0,930	1,000
6. Soboty	a	14466	15210	16136	16993	17527	19963	24349	23737	18761	18022	16712	16138	18167
	b	1,033	0,970	0,966	0,930	0,949	0,997	1,106	1,070	0,971	0,973	0,971	0,983	0,996
	c	0,796	0,837	0,888	0,935	0,965	1,099	1,340	1,307	1,033	0,992	0,920	0,888	1,000
7. Niedziele	a	12997	14759	16042	16771	19822	21130	22656	22646	20107	18297	16072	15935	18102
	b	0,928	0,941	0,960	0,918	1,074	1,055	1,029	1,021	1,041	0,988	0,934	0,970	0,993
	c	0,718	0,815	0,886	0,926	1,095	1,167	1,252	1,251	1,111	1,011	0,888	0,880	1,000
8. Dni robocze	a	14328	15967	16959	18919	18475	19979	21411	21788	19270	18661	17520	16931	18350
	b	1,023	1,018	1,015	1,035	1,001	0,998	0,973	0,982	0,998	1,008	1,018	1,031	1,006
	c	0,781	0,870	0,924	1,031	1,007	1,089	1,167	1,187	1,050	1,017	0,955	0,923	1,000
9. Święta	a	9863	-	-	15768	18330	18616	-	22357	-	-	16515	10631	16011
	b	0,704	-	-	0,863	0,993	0,930	-	1,008	-	-	0,959	0,647	0,878
	c	0,616	-	-	0,985	1,145	1,163	-	1,396	-	-	1,031	0,664	1,000
10. Niedziele i święta	a	11953	14759	16042	16370	19324	20292	22656	22598	20107	18297	16199	14167	17730
	b	0,853	0,941	0,960	0,896	1,047	1,014	1,029	1,019	1,041	0,988	0,941	0,863	0,972
	c	0,674	0,832	0,905	0,923	1,090	1,145	1,278	1,275	1,134	1,032	0,914	0,799	1,000
11. Wszystkie dni	a	14008	15686	16710	18279	18461	20021	22008	22182	19317	18518	17216	16423	18235
	b	1,000	1,000	1,000	1,000	1,000	1,000	1,000	1,000	1,000	1,000	1,000	1,000	1,000
	c	0,768	0,860	0,916	1,002	1,012	1,098	1,207	1,216	1,059	1,016	0,944	0,901	1,000

Legenda:

$$a = \text{Średni dobowy ruch}; \quad b = \frac{\text{Średni dobowy ruch dnia w miesiącu}}{\text{Średni dobowy ruch wszystkie dni miesiąca}}; \quad c = \frac{\text{Średni dobowy ruch dnia w miesiącu}}{\text{Średni dobowy ruch dnia w roku}}$$

Uwagi: -



Typ licznika: RPP 3

Numer stacji: 14310

Miejscowość: Stawek

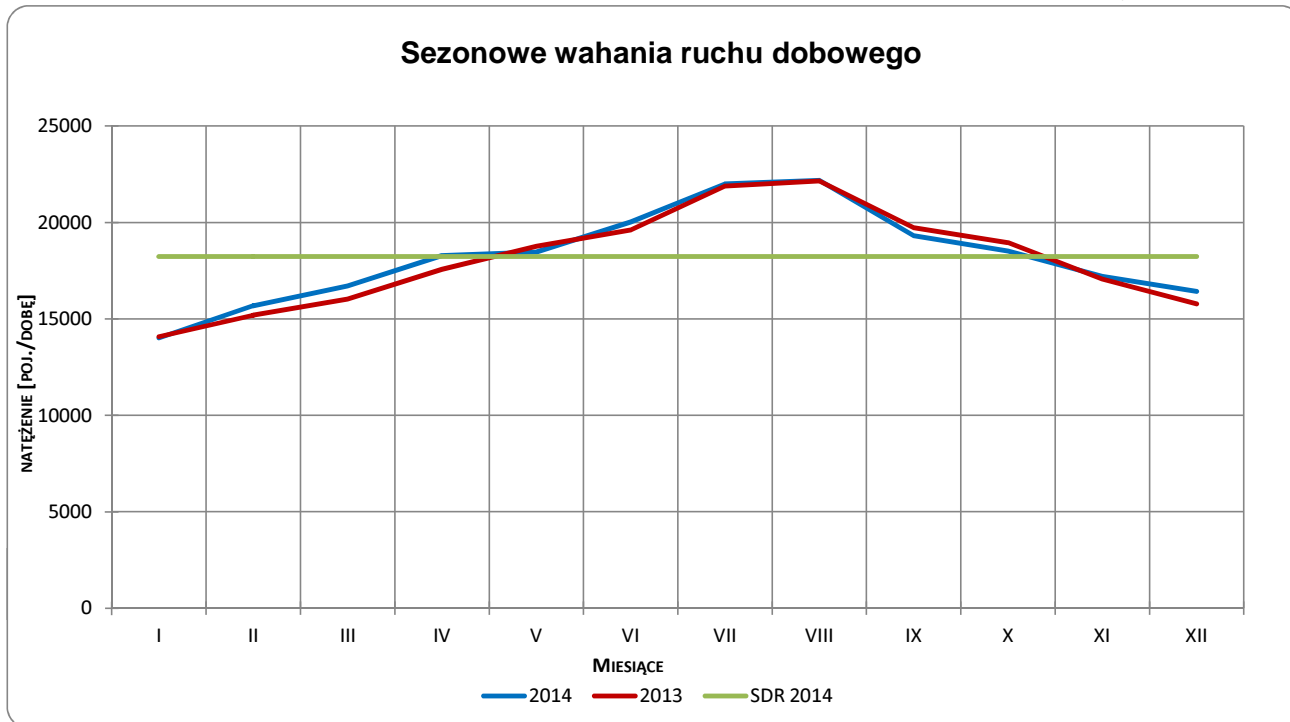
Rok: 2014

Odcinek: Wyszków-Ostrów Maz.

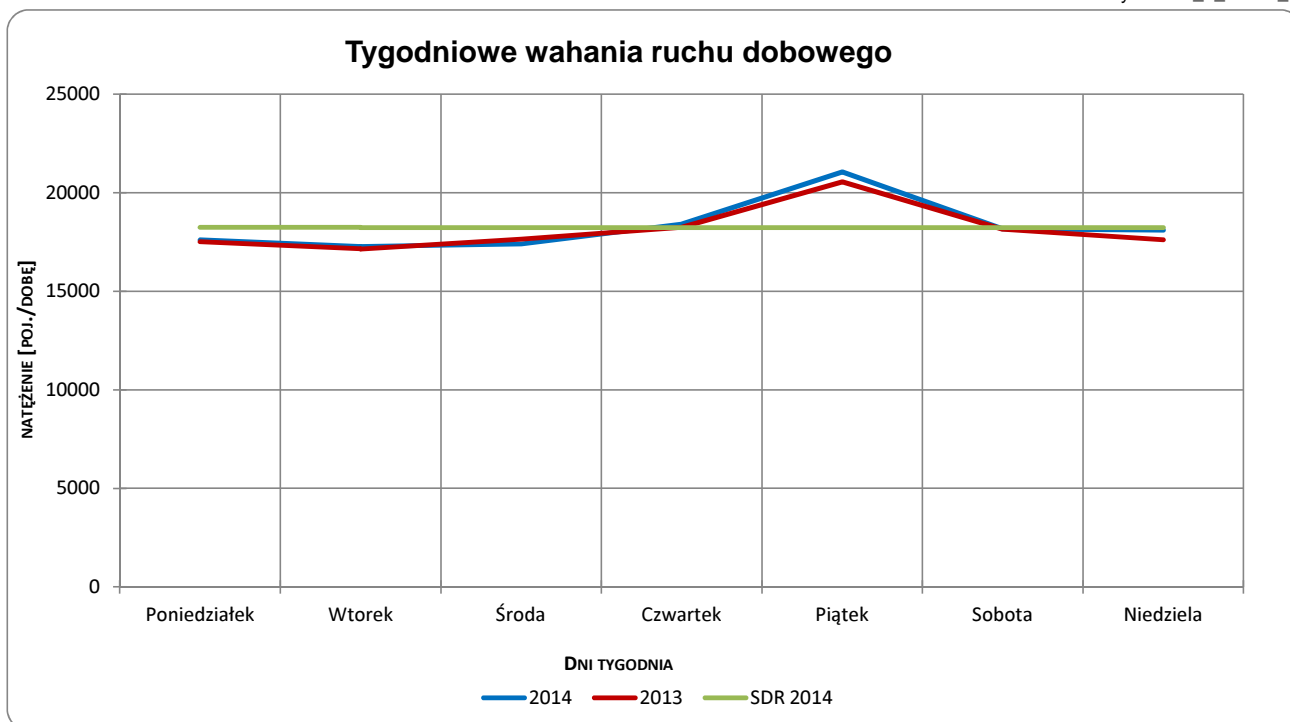
Województwo: mazowieckie

Numer drogi: 8

Wykres 05_2_14310_1



Wykres 05_2_14310_2



Uwagi: –



Typ licznika: RPP 3

Numer stacji: 14310

Miejscowość: Stawek

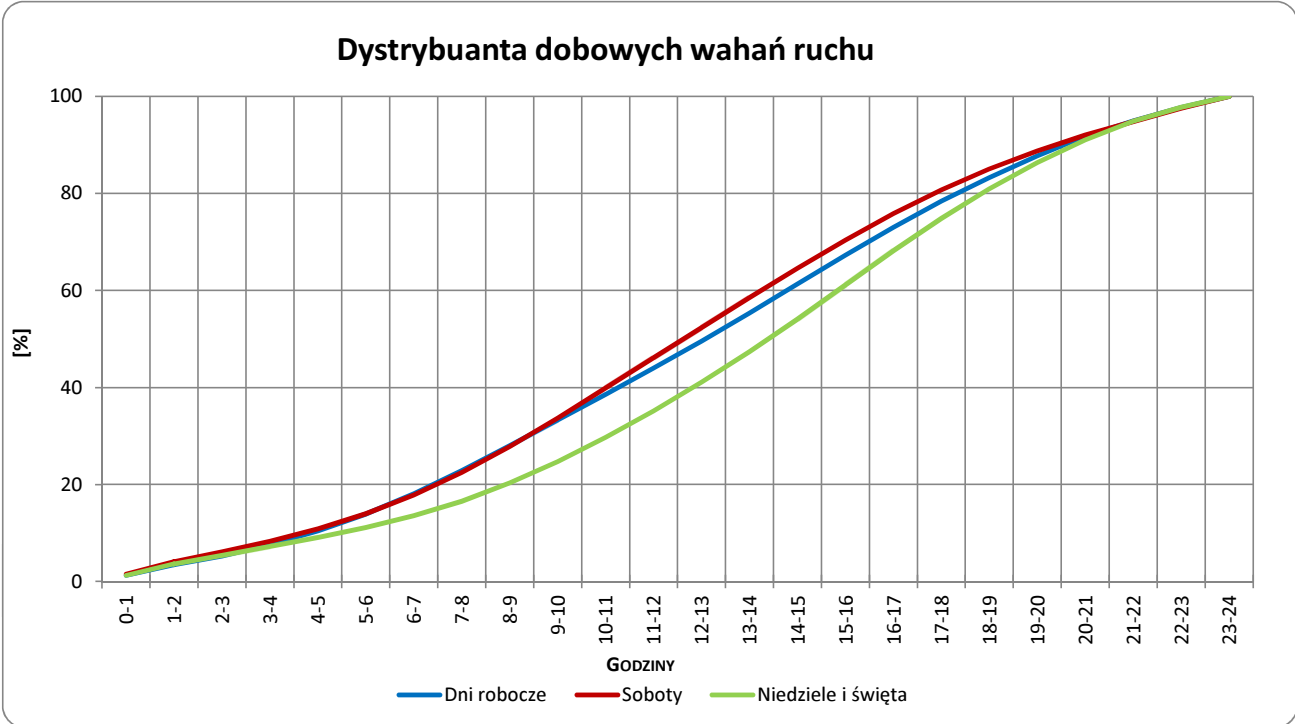
Rok: 2014

Odcinek: Wyszków-Ostrów Maz.

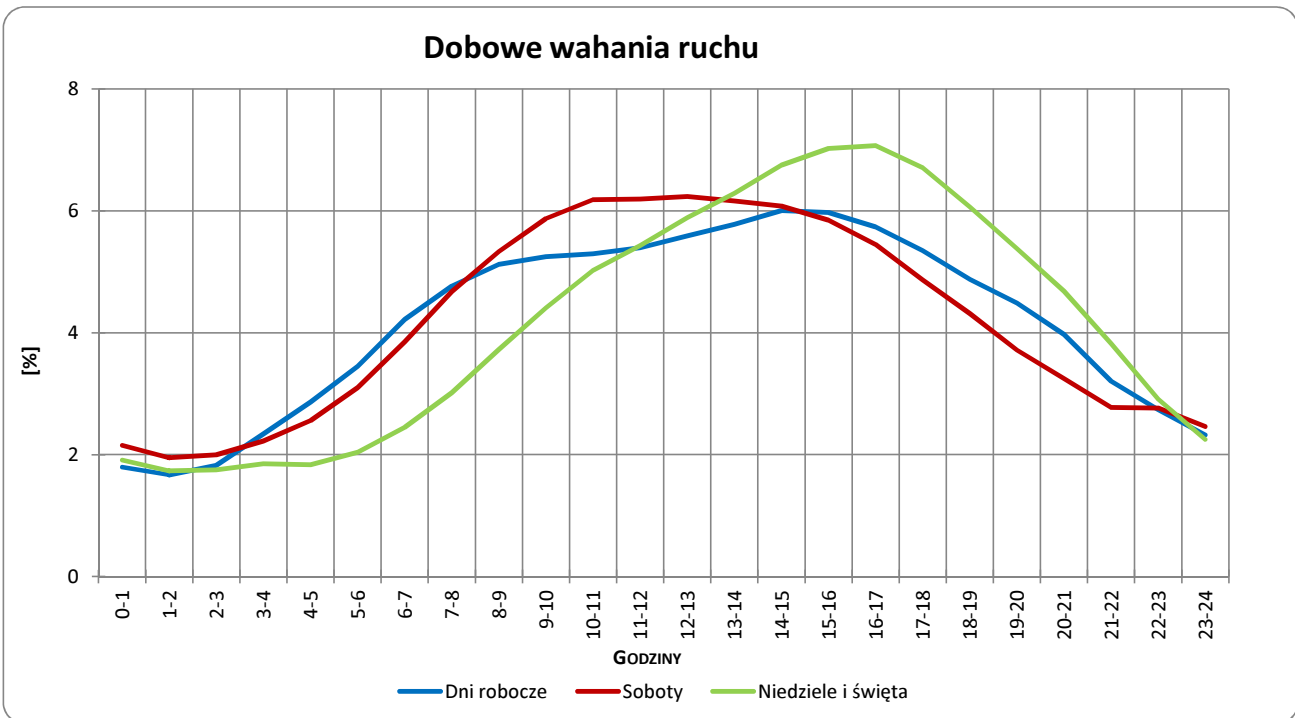
Województwo: mazowieckie

Numer drogi: 8

Wykres 05_2_14310_3



Wykres 05_2_14310_4



Uwagi: –



STACJA RPP 3 14310

Miejscowość: Stawek **Rok:** 2014
Odcinek: Wyszków-Ostrów Maz. **Numer drogi:** 8
Województwo: mazowieckie

Wykres 8_14310_2

Struktura rodzajowa ruchu wg pomiarów ręcznych w 2014 roku

