

Archiwizacja i analiza danych ze stacji ciągłych pomiarów ruchu w 2014 roku

Analiza roczna danych z 2014

SCPR RPP 3 nr 14140

Na zlecenie



**Generalna Dyrekcja
Dróg Krajowych i Autostrad**

Heller Consult sp. z o.o.
www.heller-consult.pl
Warszawa, 15 maja 2015



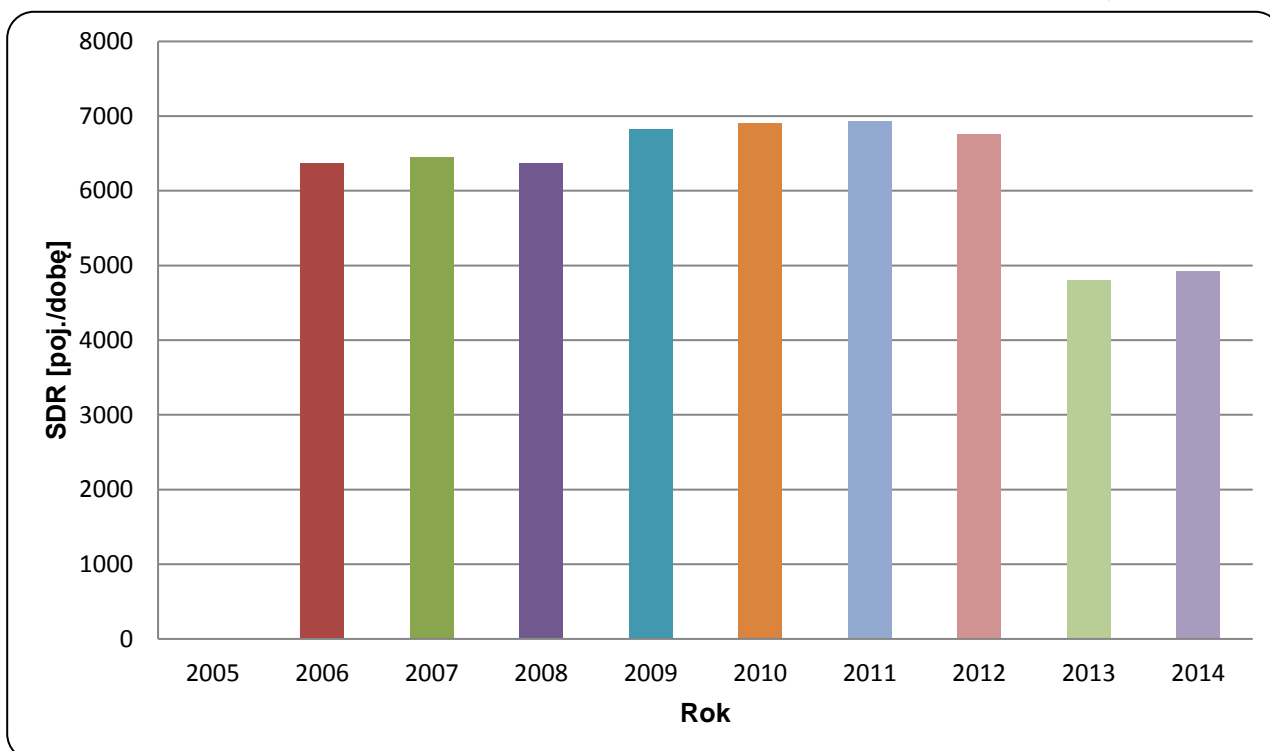


Trend rozwoju ruchu

STACJA RPP 3 14140

Miejscowość:	Pomyków	Rok:	2014
Odcinek:	gr. woj.-Przysucha	Numer drogi:	12
		Województwo:	mazowieckie

Wykres 07_14140



* - ruch niemiernodajny do porównań



Średni dobowy ruch dla poszczególnych dni tygodnia w poszczególnych miesiącach roku

STACJA RPP 3 14140

Miejscowość: Pomyków
 Odcinek: gr. woj.-Przysucha
 Numer drogi: 12

Rok: 2014
 Województwo: mazowieckie

Tabela 05_2_14140

Dni tygodnia:		Styczeń	Luty	Marzec	Kwiecień	Maj	Czerwiec	Lipiec	Sierpień	Wrzesień	Październik	Listopad	Grudzień	Ogółem
1. Poniedziałki	a	4179	4477	4974	5050	5339	5540	5570	5633	5295	5084	5017	4694	5071
	b	1,055	1,042	1,067	1,007	1,052	1,038	1,029	1,001	1,010	0,995	1,032	1,053	1,030
	c	0,824	0,883	0,981	0,996	1,053	1,092	1,098	1,111	1,044	1,003	0,989	0,926	1,000
2. Wtorki	a	4377	4605	4932	5434	5312	5464	5571	5741	5385	5365	5082	4894	5180
	b	1,105	1,072	1,058	1,083	1,047	1,023	1,029	1,020	1,027	1,050	1,045	1,098	1,052
	c	0,845	0,889	0,952	1,049	1,025	1,055	1,075	1,108	1,040	1,036	0,981	0,945	1,000
3. Środy	a	3897	4566	4744	5530	5223	5634	5456	5797	5201	5120	5100	4313	5048
	b	0,984	1,063	1,018	1,102	1,030	1,055	1,008	1,030	0,992	1,002	1,049	0,967	1,026
	c	0,772	0,905	0,940	1,095	1,035	1,116	1,081	1,148	1,030	1,014	1,010	0,854	1,000
4. Czwartki	a	4421	4727	5174	5587	5538	5670	5643	6065	5593	5540	5302	5133	5366
	b	1,116	1,101	1,110	1,114	1,092	1,062	1,042	1,078	1,067	1,084	1,090	1,151	1,090
	c	0,824	0,881	0,964	1,041	1,032	1,057	1,052	1,130	1,042	1,032	0,988	0,957	1,000
5. Piątki	a	4678	5039	5392	5815	5492	5826	5992	6166	6054	5947	5628	5316	5612
	b	1,181	1,173	1,157	1,159	1,083	1,091	1,107	1,096	1,154	1,164	1,158	1,192	1,140
	c	0,834	0,898	0,961	1,036	0,979	1,038	1,068	1,099	1,079	1,060	1,003	0,947	1,000
6. Soboty	a	3489	3586	4021	4178	4394	4807	5057	5186	4660	4613	4092	3845	4327
	b	0,881	0,835	0,863	0,833	0,866	0,900	0,934	0,921	0,889	0,903	0,842	0,862	0,879
	c	0,806	0,829	0,929	0,966	1,015	1,111	1,169	1,199	1,077	1,066	0,946	0,889	1,000
7. Niedziele	a	2843	3064	3390	3719	4297	4678	4609	4765	4518	4109	3625	3317	3911
	b	0,718	0,713	0,727	0,741	0,847	0,876	0,851	0,847	0,862	0,804	0,746	0,744	0,795
	c	0,727	0,783	0,867	0,951	1,099	1,196	1,178	1,218	1,155	1,051	0,927	0,848	1,000
8. Dni robocze	a	4310	4683	5043	5483	5381	5627	5646	5880	5505	5411	5226	4870	5255
	b	1,088	1,090	1,082	1,093	1,061	1,054	1,043	1,045	1,050	1,059	1,075	1,092	1,068
	c	0,820	0,891	0,960	1,043	1,024	1,071	1,074	1,119	1,048	1,030	0,994	0,927	1,000
9. Święta	a	2382	-	-	3239	4046	3940	-	5007	-	-	4272	2424	3615
	b	0,601	-	-	0,646	0,798	0,738	-	0,890	-	-	0,879	0,544	0,734
	c	0,659	-	-	0,896	1,119	1,090	-	1,385	-	-	1,182	0,671	1,000
10. Niedziele i święta	a	2690	3064	3390	3527	4213	4432	4609	4805	4518	4109	3810	3019	3848
	b	0,679	0,713	0,727	0,703	0,830	0,830	0,851	0,854	0,862	0,804	0,784	0,677	0,782
	c	0,699	0,796	0,881	0,917	1,095	1,152	1,198	1,249	1,174	1,068	0,990	0,785	1,000
11. Wszystkie dni	a	3962	4295	4661	5017	5073	5339	5414	5628	5244	5111	4862	4459	4922
	b	1,000	1,000	1,000	1,000	1,000	1,000	1,000	1,000	1,000	1,000	1,000	1,000	1,000
	c	0,805	0,873	0,947	1,019	1,031	1,085	1,100	1,143	1,065	1,038	0,988	0,906	1,000

Legenda:

$$a = \text{Średni dobowy ruch}; \quad b = \frac{\text{Średni dobowy ruch dnia w miesiącu}}{\text{Średni dobowy ruch wszystkie dni miesiąca}}; \quad c = \frac{\text{Średni dobowy ruch dnia w miesiącu}}{\text{Średni dobowy ruch dnia w roku}}$$

Uwagi: -



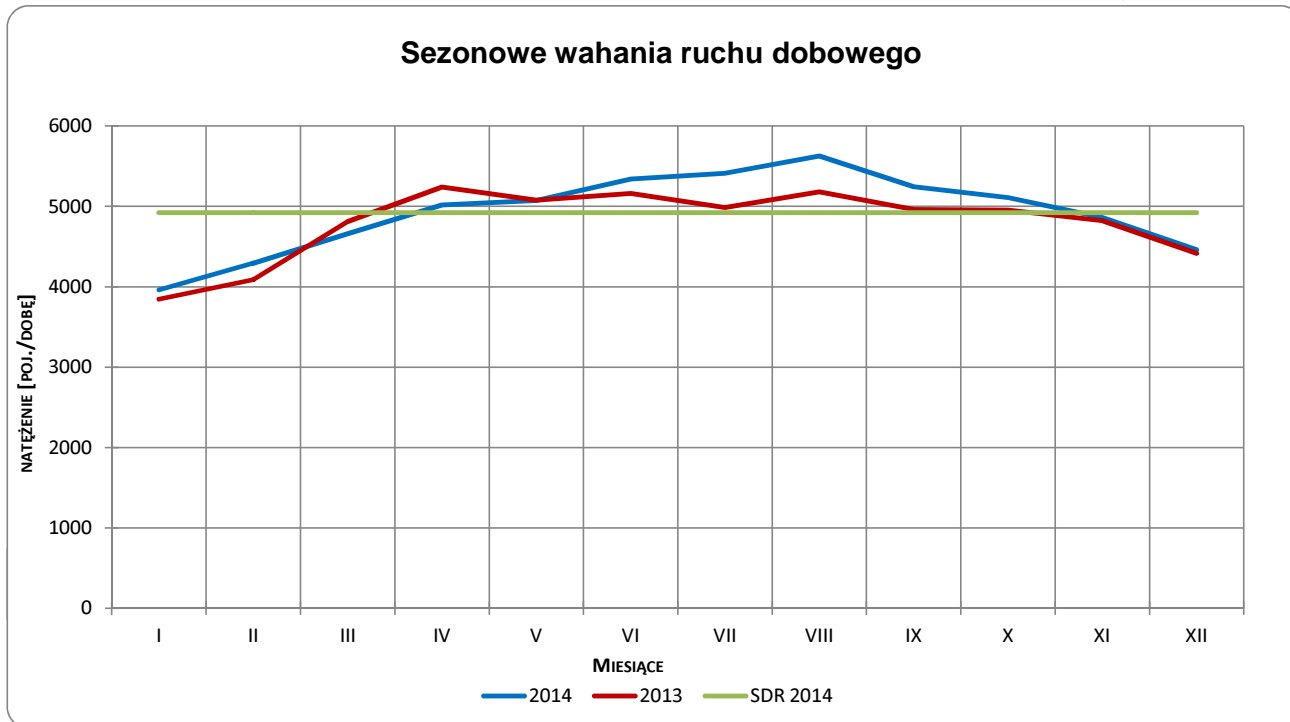
Typ licznika: RPP 3

Numer stacji: 14140

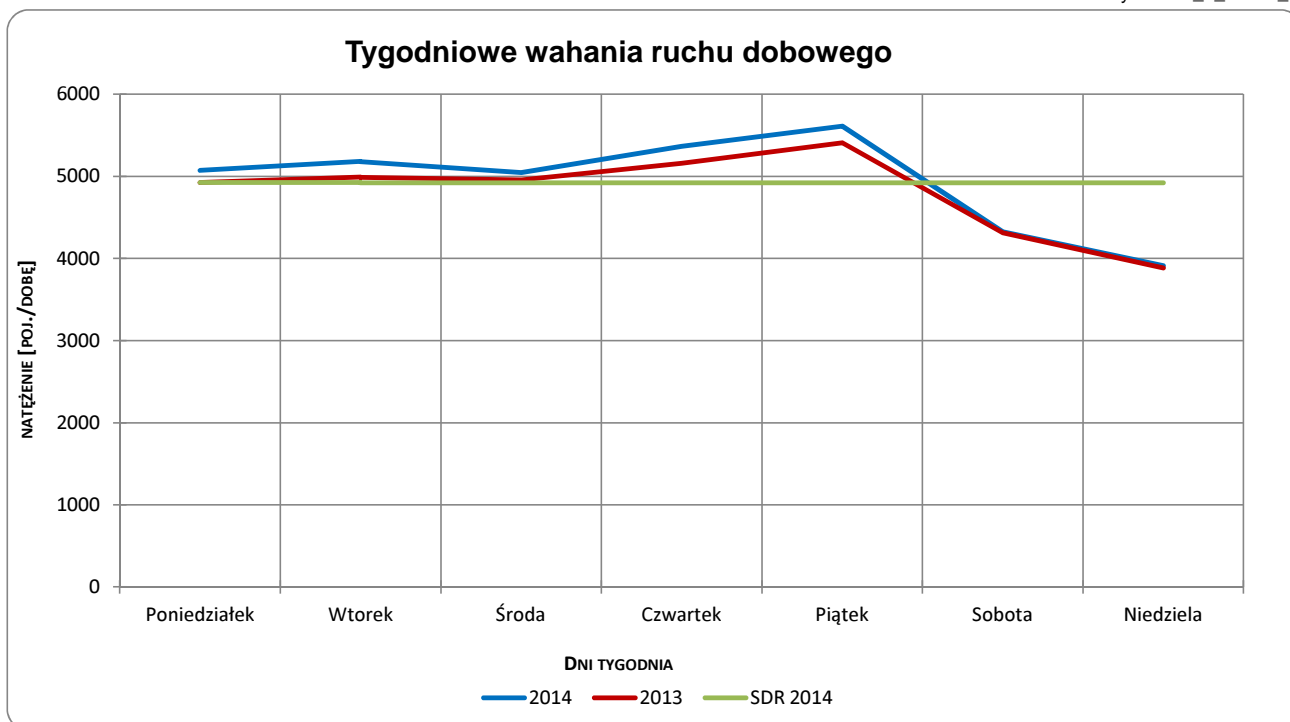
Miejscowość: Pomyków
Odcinek: gr. woj.-Przysucha
Numer drogi: 12

Rok: 2014
Województwo: mazowieckie

Wykres 05_2_14140_1



Wykres 05_2_14140_2



Uwagi: –



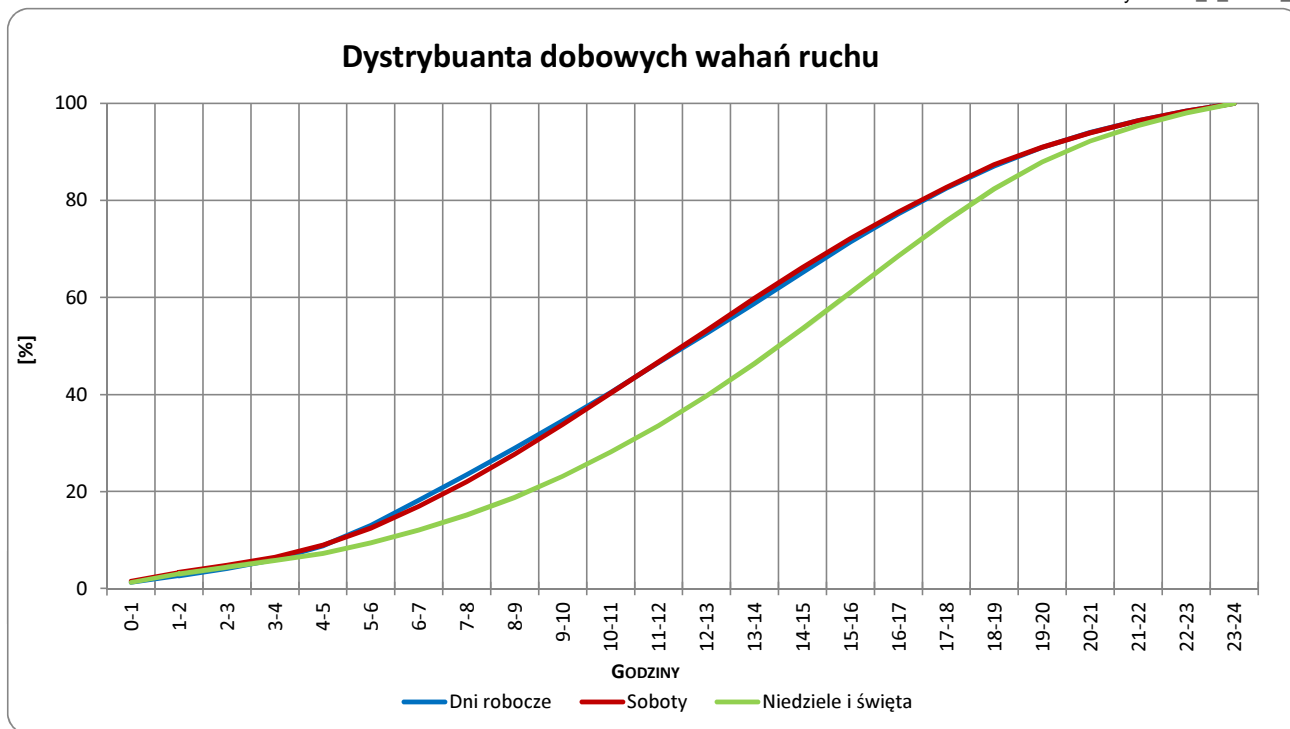
Typ licznika: RPP 3

Numer stacji: 14140

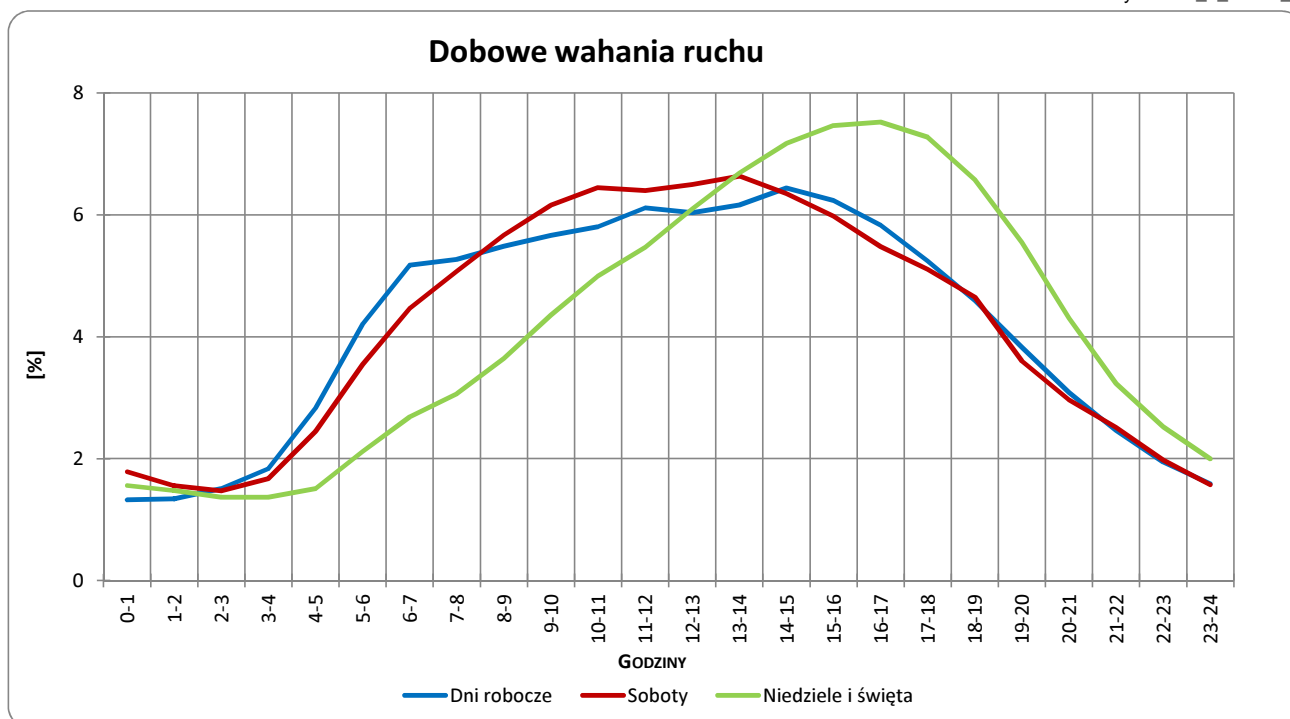
Miejscowość: Pomyków
Odcinek: gr. woj.-Przysucha
Numer drogi: 12

Rok: 2014
Województwo: mazowieckie

Wykres 05_2_14140_3



Wykres 05_2_14140_4



Uwagi: –

STACJA RPP 3 14140

Miejscowość: Pomyków
Odcinek: gr. woj.-Przysucha

Rok: 2014
Numer drogi: 12
Województwo: mazowieckie

Wykres 8_14140_2

Struktura rodzajowa ruchu wg pomiarów ręcznych w 2014 roku

