

# **Archiwizacja i analiza danych ze stacji ciągłych pomiarów ruchu w 2014 roku**

**Analiza roczna danych z 2014**

**SCPR RPP 5 nr 14809**

Na zlecenie



**Generalna Dyrekcja  
Dróg Krajowych i Autostrad**

Heller Consult sp. z o.o.  
[www.heller-consult.pl](http://www.heller-consult.pl)  
Warszawa, 15 maja 2015



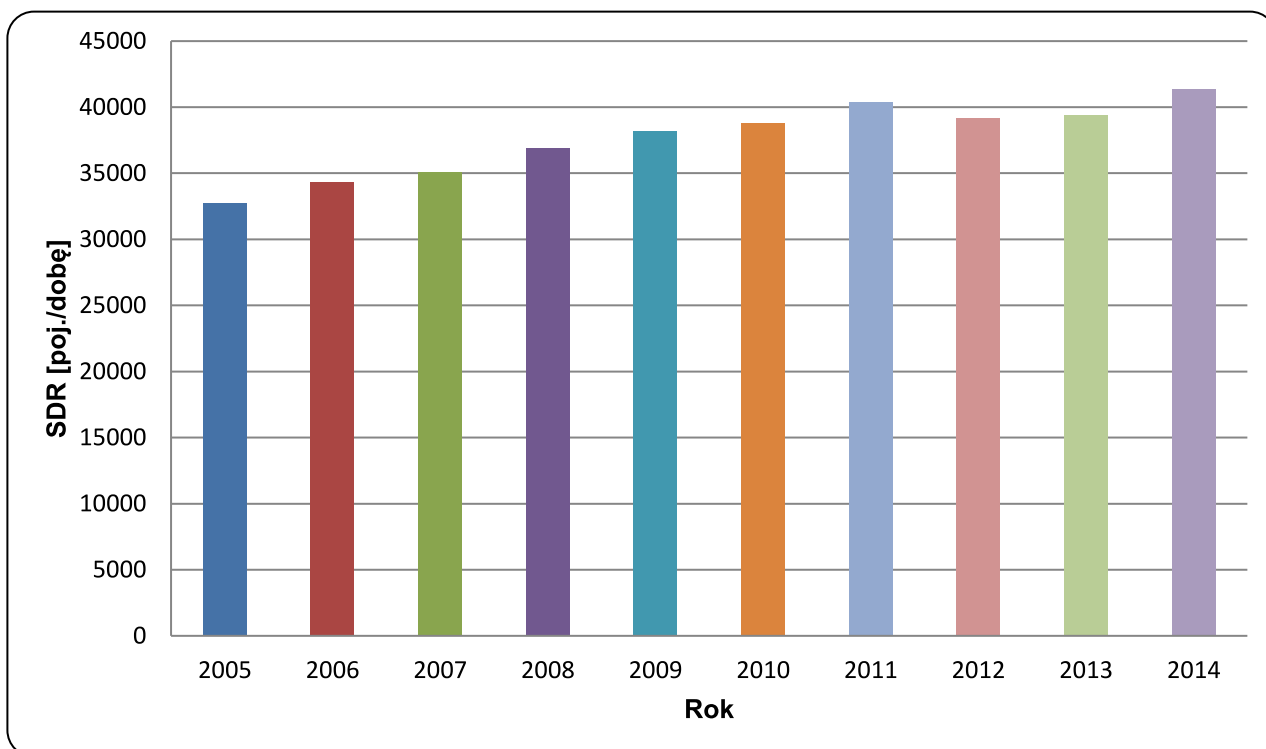


## Trend rozwoju ruchu

### STACJA RPP 5 14108P/14109L

<b>Miejscowość:</b>	Łazy	<b>Rok:</b>	2014
<b>Odcinek:</b>	Magdalenka-Tarczyn	<b>Numer drogi:</b>	7
		<b>Województwo:</b>	mazowieckie

Wykres 07\_14108P/14109L



\* - ruch niemiernodajny do porównań



## Średni dobowy ruch dla poszczególnych dni tygodnia w poszczególnych miesiącach roku

### STACJA RPP 5 14108P/14109L

Miejscowość: Łazy  
 Odcinek: Magdalenka-Tarczyn  
 Numer drogi: 7

Rok: 2014  
 Województwo: mazowieckie

Tabela 05\_2\_14108P/14109L

Dni tygodnia:		Styczeń	Luty	Marzec	Kwiecień	Maj	Czerwiec	Lipiec	Sierpień	Wrzesień	Pazdziernik	Listopad	Grudzień	Ogółem
1. Poniedziałki	a	35595	38375	41174	42564	43792	45456	45452	46276	45166	44084	42220	42078	42686
	b	1,057	1,012	1,029	1,036	1,039	1,034	1,036	1,044	1,022	1,015	1,016	1,061	1,033
	c	0,834	0,899	0,965	0,997	1,026	1,065	1,065	1,084	1,058	1,033	0,989	0,986	1,000
2. Wtorki	a	35948	37426	39069	42420	42454	43872	43266	43931	43449	43153	41855	41943	41565
	b	1,067	0,987	0,976	1,033	1,008	0,998	0,987	0,991	0,983	0,993	1,007	1,057	1,006
	c	0,865	0,900	0,940	1,021	1,021	1,056	1,041	1,057	1,045	1,038	1,007	1,009	1,000
3. Środy	a	32177	38556	40107	43772	42964	45613	44160	44175	44022	42912	43245	38450	41679
	b	0,955	1,017	1,002	1,065	1,020	1,038	1,007	0,997	0,996	0,988	1,041	0,969	1,009
	c	0,772	0,925	0,962	1,050	1,031	1,094	1,060	1,060	1,056	1,030	1,038	0,923	1,000
4. Czwartki	a	36184	39393	41193	43679	43938	46007	44608	46808	44551	44542	43502	43652	43171
	b	1,074	1,039	1,029	1,063	1,043	1,047	1,017	1,056	1,008	1,025	1,047	1,100	1,045
	c	0,838	0,912	0,954	1,012	1,018	1,066	1,033	1,084	1,032	1,032	1,008	1,011	1,000
5. Piątki	a	39202	43844	45580	46135	45434	47463	49375	49179	49189	48208	47070	46040	46393
	b	1,164	1,156	1,139	1,123	1,078	1,080	1,126	1,110	1,113	1,110	1,133	1,161	1,123
	c	0,845	0,945	0,982	0,994	0,979	1,023	1,064	1,060	1,060	1,039	1,015	0,992	1,000
6. Soboty	a	32606	36588	39033	37658	41277	41618	41381	41073	43069	42552	39759	36267	39406
	b	0,968	0,965	0,975	0,917	0,980	0,947	0,944	0,927	0,975	0,979	0,957	0,914	0,954
	c	0,827	0,928	0,991	0,956	1,047	1,056	1,050	1,042	1,093	1,080	1,009	0,920	1,000
7. Niedziele	a	26229	31220	33998	33759	38331	39922	38768	40035	39857	38650	33659	33116	35628
	b	0,779	0,823	0,849	0,822	0,910	0,908	0,884	0,903	0,902	0,890	0,810	0,835	0,862
	c	0,736	0,876	0,954	0,948	1,076	1,121	1,088	1,124	1,119	1,085	0,945	0,929	1,000
8. Dni robocze	a	35821	39519	41424	43714	43716	45682	45372	46074	45275	44580	43578	42433	43099
	b	1,063	1,042	1,035	1,064	1,038	1,039	1,035	1,039	1,025	1,026	1,049	1,070	1,043
	c	0,831	0,917	0,961	1,014	1,014	1,060	1,053	1,069	1,050	1,034	1,011	0,985	1,000
9. Święta	a	19873	-	-	27758	28513	33090	-	32835	-	-	32039	21541	27949
	b	0,590	-	-	0,676	0,677	0,753	-	0,741	-	-	0,771	0,543	0,676
	c	0,711	-	-	0,993	1,020	1,184	-	1,175	-	-	1,146	0,771	1,000
10. Niedziele i święta	a	24110	31220	33998	31358	35058	37644	38768	38835	39857	38650	33196	29257	34329
	b	0,716	0,823	0,849	0,763	0,832	0,856	0,884	0,876	0,902	0,890	0,799	0,738	0,831
	c	0,702	0,909	0,990	0,913	1,021	1,097	1,129	1,131	1,161	1,126	0,967	0,852	1,000
11. Wszystkie dni	a	33689	37915	40022	41084	42131	43953	43858	44325	44186	43443	41549	39670	41318
	b	1,000	1,000	1,000	1,000	1,000	1,000	1,000	1,000	1,000	1,000	1,000	1,000	1,000
	c	0,815	0,918	0,969	0,994	1,020	1,064	1,061	1,073	1,069	1,051	1,006	0,960	1,000

Legenda:

$$a = \text{Średni dobowy ruch}; \quad b = \frac{\text{Średni dobowy ruch dnia w miesiącu}}{\text{Średni dobowy ruch wszystkie dni miesiąca}}; \quad c = \frac{\text{Średni dobowy ruch dnia w miesiącu}}{\text{Średni dobowy ruch dnia w roku}}$$

Uwagi: -



Typ licznika: RPP 5

Numer stacji: 14108P/14109L

Miejscowość: Łazy

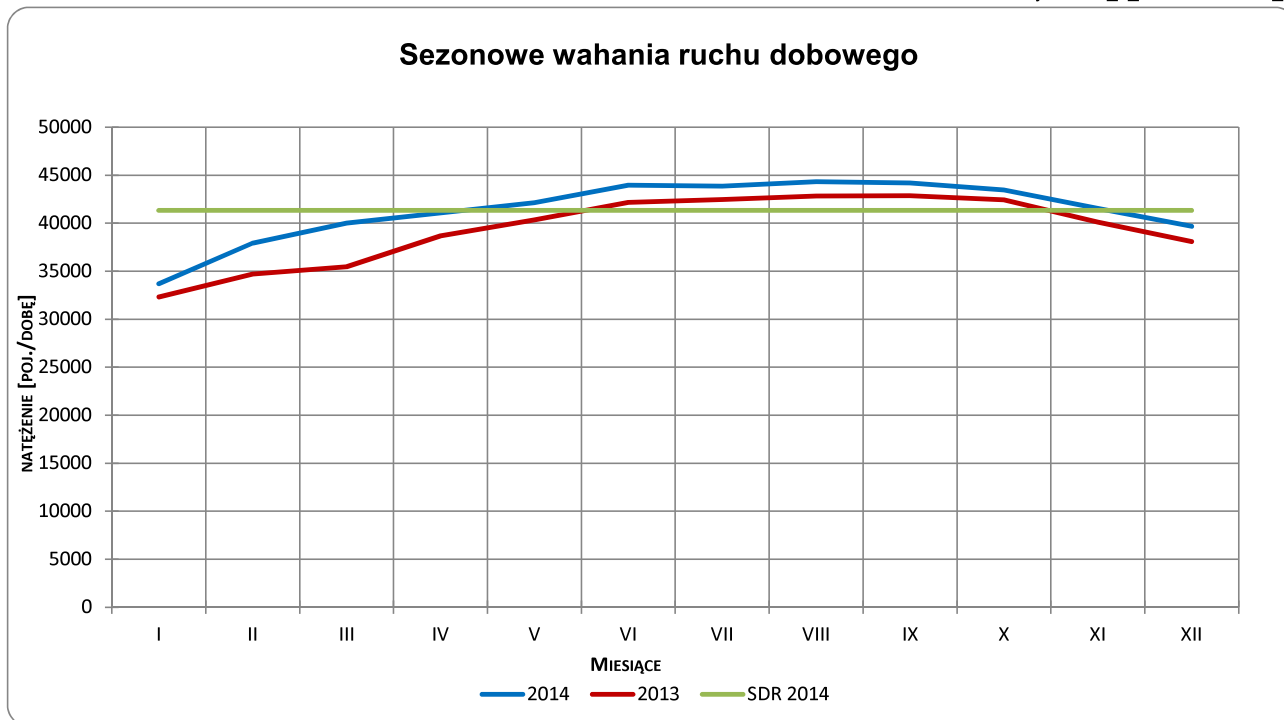
Rok: 2014

Odcinek: Magdalenka-Tarczyn

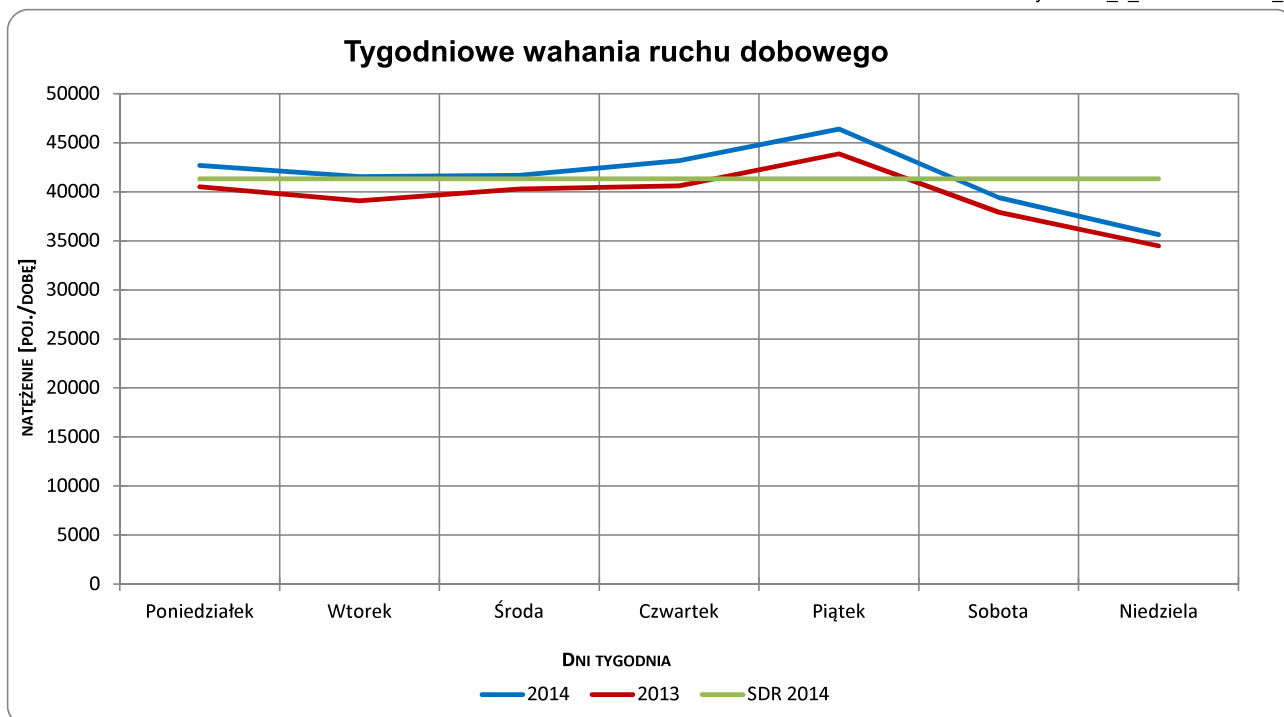
Województwo: mazowieckie

Numer drogi: 7

Wykres 05\_2\_14108P/14109L\_1



Wykres 05\_2\_14108P/14109L\_2



Uwagi: –



Typ licznika: RPP 5

Numer stacji: 14108P/14109L

Miejscowość: Łazy

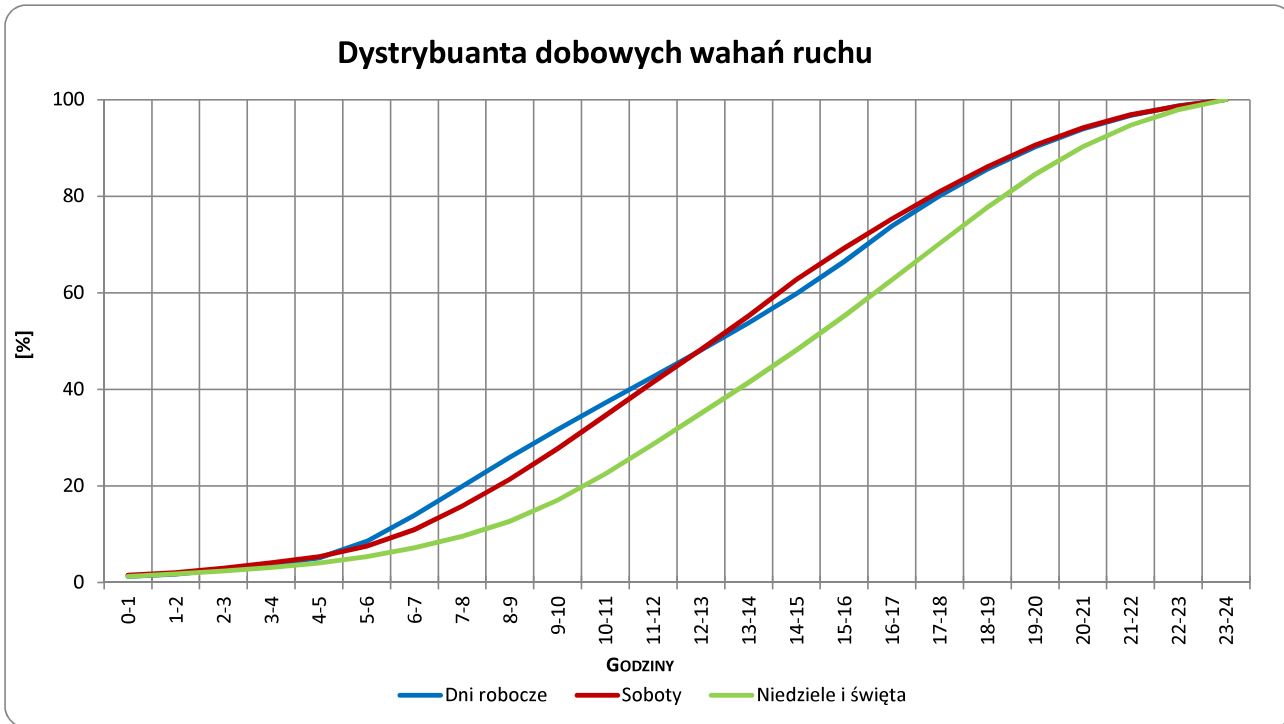
Rok: 2014

Odcinek: Magdalenka-Tarczyn

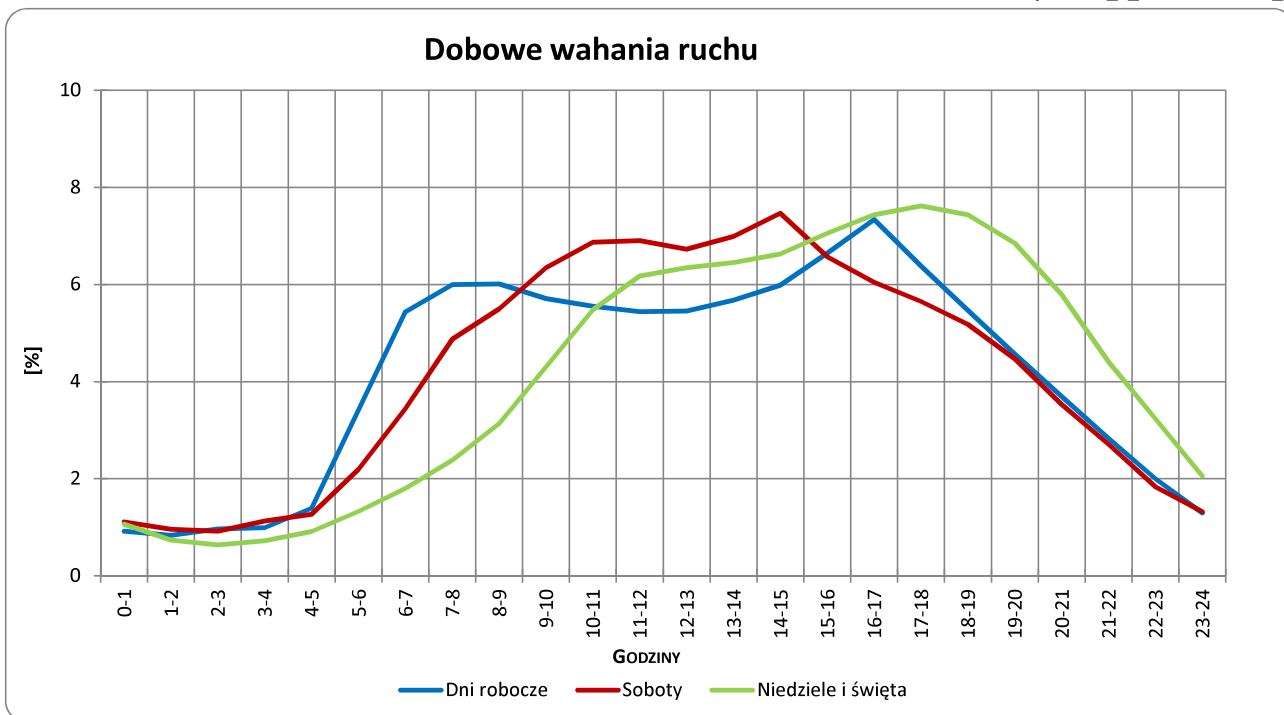
Województwo: mazowieckie

Numer drogi: 7

Wykres 05\_2\_14108P/14109L\_3



Wykres 05\_2\_14108P/14109L\_4



Uwagi: –



Typ licznika: RPP 5

Numer stacji: 14108P/14109L

Miejscowość: Łazy

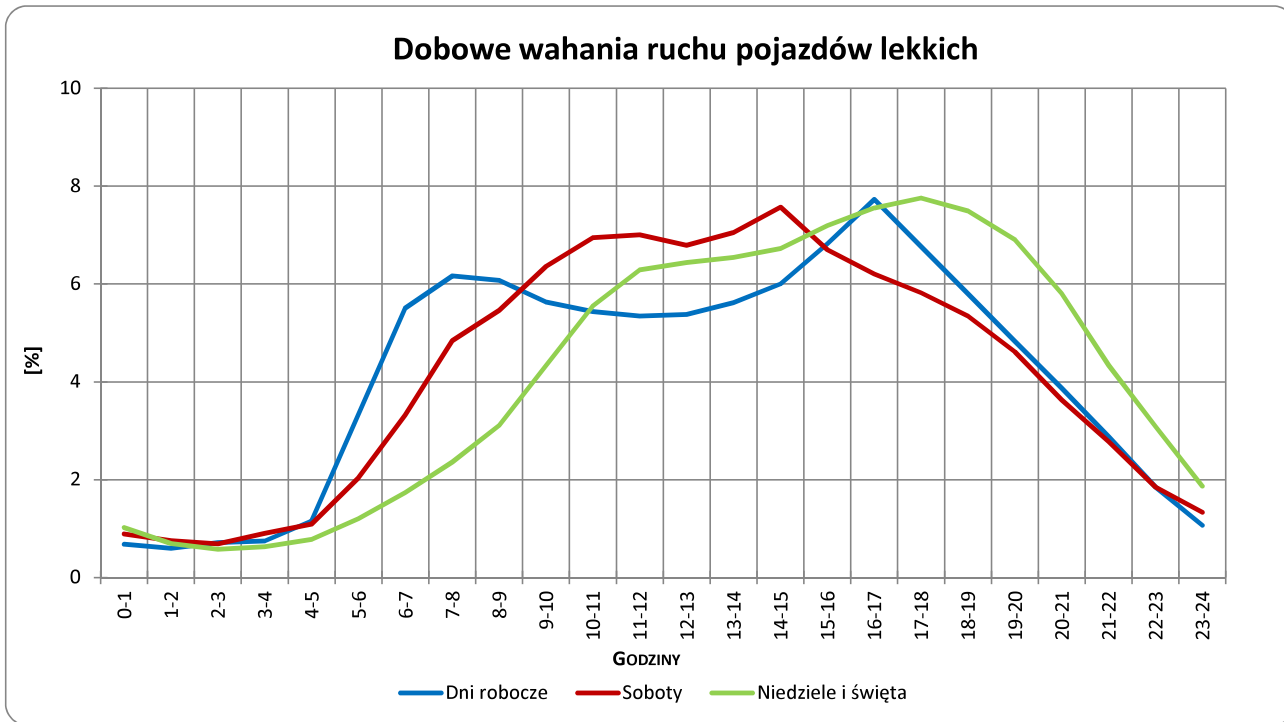
Rok: 2014

Odcinek: Magdalenka-Tarczyn

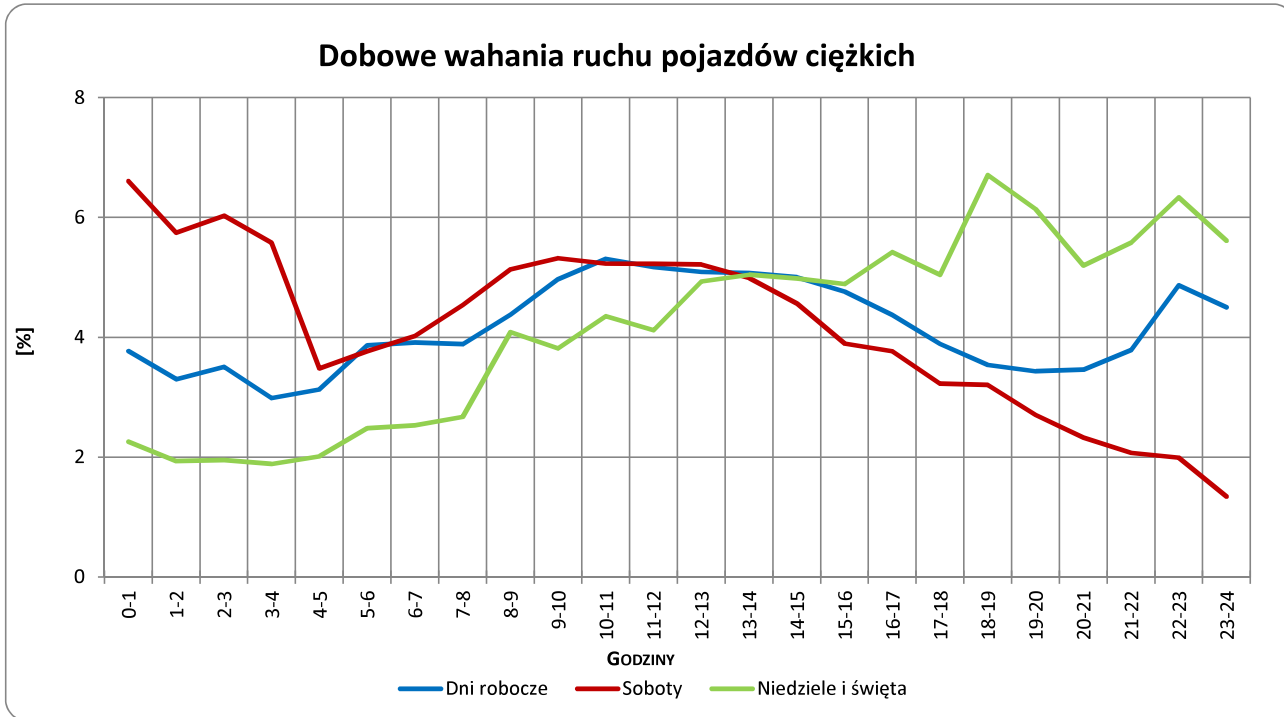
Województwo: mazowieckie

Numer drogi: 7

Wykres 05\_2\_14108P/14109L\_5



Wykres 05\_2\_14108P/14109L\_6



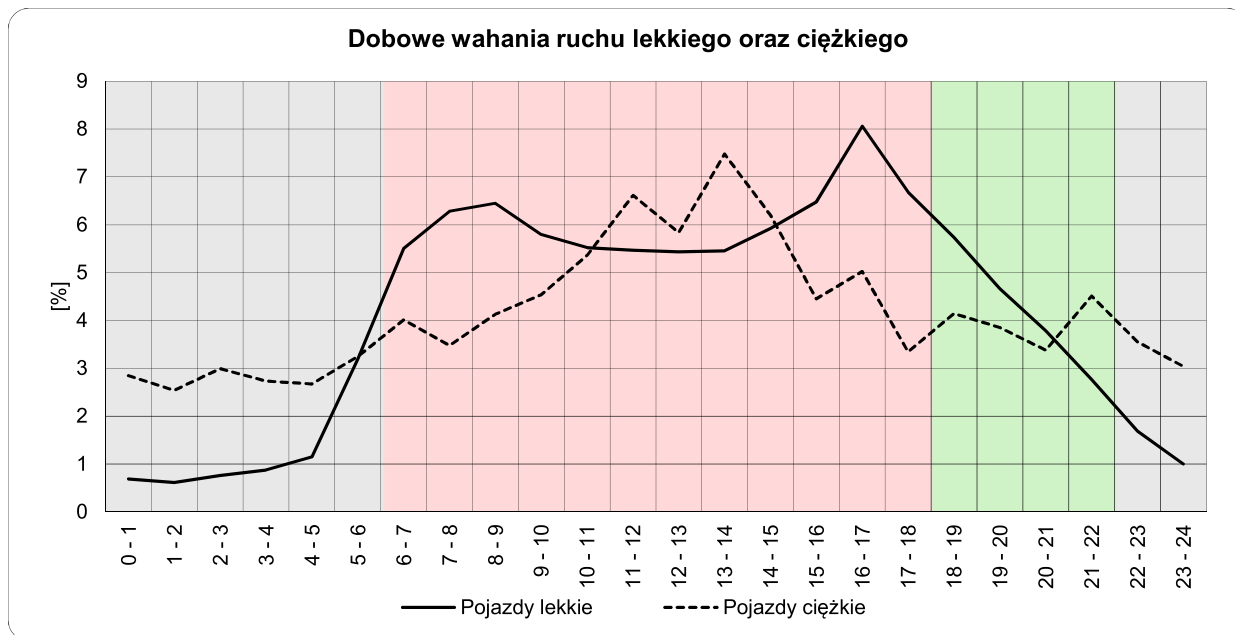
Uwagi: –



## Dobowe wahania ruchu lekkiego oraz ciężkiego

<b>Typ stacji:</b>	RPP 5	<b>Nr stacji:</b>	14108P/14109L
<b>Miejscowość:</b>	Łazy	<b>Województwo:</b>	mazowieckie
<b>Odcinek:</b>	Magdalenka-Tarczyn	<b>Numer drogi:</b>	7
		<b>Rok:</b>	2014

Wykres12\_14108P/14109L



	22 <sup>00</sup> - 6 <sup>00</sup>	6 <sup>00</sup> - 18 <sup>00</sup>	18 <sup>00</sup> - 22 <sup>00</sup>
Pojazdy lekkie	9,98%	73,06%	16,96%
Pojazdy ciężkie	23,63%	60,48%	15,89%

Godziny	Udział procentowy ruchu w poszczególnych godzinach doby [%]	
	Pojazdy lekkie	Pojazdy ciężkie
0 - 1	0,7	2,8
1 - 2	0,6	2,5
2 - 3	0,8	3,0
3 - 4	0,9	2,7
4 - 5	1,2	2,7
5 - 6	3,2	3,2
6 - 7	5,5	4,0
7 - 8	6,3	3,5
8 - 9	6,5	4,1
9 - 10	5,8	4,5
10 - 11	5,5	5,4
11 - 12	5,5	6,6
12 - 13	5,4	5,8
13 - 14	5,5	7,5
14 - 15	5,9	6,2
15 - 16	6,5	4,5
16 - 17	8,1	5,0
17 - 18	6,7	3,3
18 - 19	5,7	4,1
19 - 20	4,7	3,9
20 - 21	3,8	3,4
21 - 22	2,8	4,5
22 - 23	1,7	3,6
23 - 24	1,0	3,0

Uwaga: Dane pochodzą z pomiarów ręcznych



## STACJA RPP 5 14108P/14109L

**Miejscowość:** Łazy

**Rok:** 2014

**Odcinek:** Magdalenka-Tarczyn

**Numer drogi:** 7

**Województwo:** mazowieckie

Wykres 8\_14108P/14109L\_2

### Struktura rodzajowa ruchu wg pomiarów ręcznych w 2014 roku

