

Archiwizacja i analiza danych ze stacji ciągłych pomiarów ruchu w 2014 roku

Analiza roczna danych z 2014

SCPR Golden River nr 14031

Na zlecenie



**Generalna Dyrekcja
Dróg Krajowych i Autostrad**

Heller Consult sp. z o.o.
www.heller-consult.pl
Warszawa, 15 maja 2015



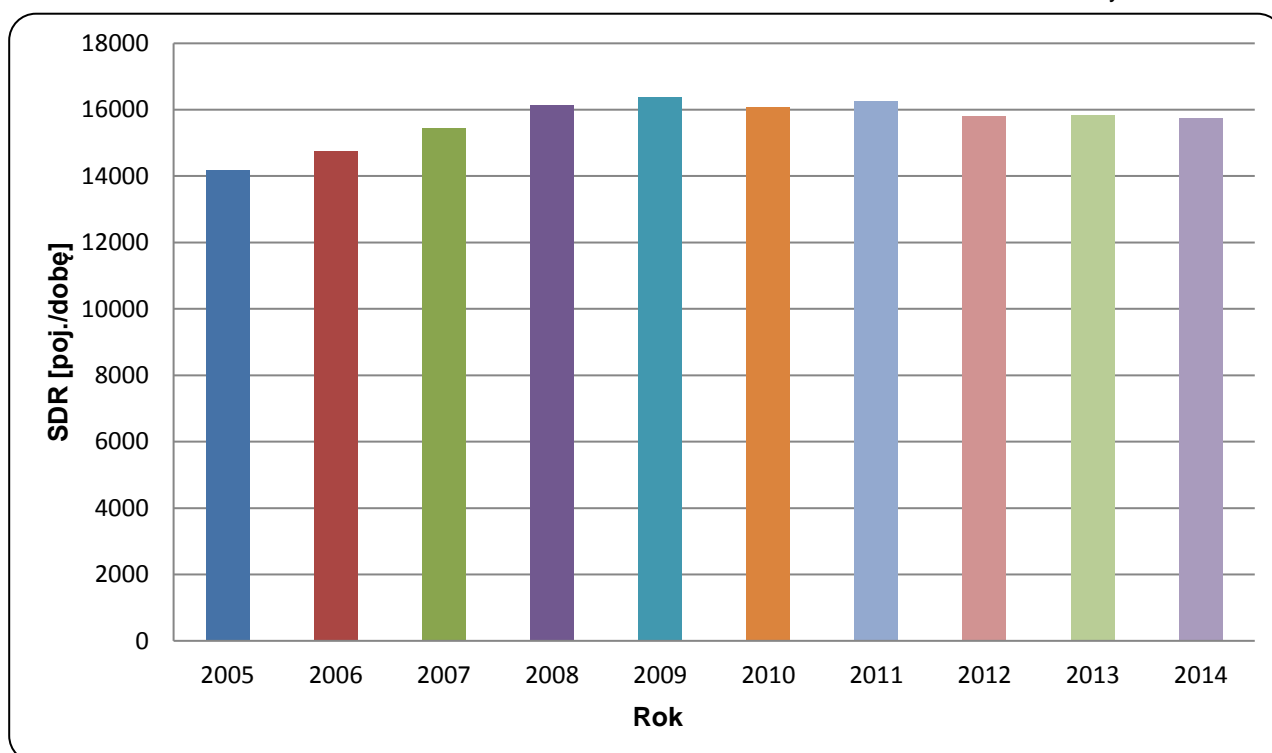


Trend rozwoju ruchu

STACJA GR 14031

Miejscowość:	Anielinek	Rok:	2014
Odcinek:	Warszawa(Zakręt)-Kolbiel	Numer drogi:	17
		Województwo:	mazowieckie

Wykres 07_14031



* - ruch niemiernodajny do porównań



Średni dobowy ruch dla poszczególnych dni tygodnia w poszczególnych miesiącach roku

STACJA GR 14031

Miejscowość: Anielinek
 Odcinek: Warszawa(Zakręt)-Koźbiel
 Numer drogi: 17

Rok: 2014
 Województwo: mazowieckie

Tabela 05_2_14031

Dni tygodnia:		Styczeń	Luty	Marzec	Kwiecień	Maj	Czerwiec	Lipiec	Sierpień	Wrzesień	Październik	Listopad	Grudzień	Ogółem
1. Poniedziałki	a	14208	14832	15341	15041	16363	16772	17148	17309	16494	16456	15768	15553	15940
	b	1,057	1,024	1,013	0,969	1,022	1,015	1,013	1,021	0,990	0,993	1,019	1,027	1,013
	c	0,891	0,930	0,962	0,944	1,027	1,052	1,076	1,086	1,035	1,032	0,989	0,976	1,000
2. Wtorki	a	13774	14203	14411	15784	15319	15485	15771	15451	15762	15637	14722	15241	15130
	b	1,025	0,981	0,951	1,017	0,957	0,937	0,932	0,911	0,946	0,944	0,951	1,007	0,961
	c	0,910	0,939	0,952	1,043	1,012	1,023	1,042	1,021	1,042	1,034	0,973	1,007	1,000
3. Środy	a	12456	14266	14572	15631	15317	16053	15917	15866	16062	15966	15191	14603	15158
	b	0,927	0,985	0,962	1,007	0,957	0,972	0,941	0,936	0,964	0,963	0,981	0,965	0,963
	c	0,822	0,941	0,961	1,031	1,010	1,059	1,050	1,047	1,060	1,053	1,002	0,963	1,000
4. Czwartki	a	13952	14942	15412	15696	15889	16095	16524	16736	16392	16153	15540	15512	15736
	b	1,038	1,032	1,017	1,011	0,993	0,974	0,976	0,987	0,983	0,975	1,004	1,025	1,000
	c	0,887	0,950	0,979	0,997	1,010	1,023	1,050	1,064	1,042	1,026	0,988	0,986	1,000
5. Piątki	a	14727	15378	15662	15748	16082	16346	16899	16872	16372	16322	16028	15950	16032
	b	1,096	1,062	1,034	1,014	1,005	0,990	0,999	0,995	0,982	0,985	1,035	1,054	1,019
	c	0,919	0,959	0,977	0,982	1,003	1,020	1,054	1,052	1,021	1,018	1,000	0,995	1,000
6. Soboty	a	13684	14246	15771	15802	17014	17541	18160	18056	17697	17653	15784	15274	16390
	b	1,018	0,984	1,041	1,018	1,063	1,062	1,073	1,065	1,062	1,065	1,020	1,009	1,041
	c	0,835	0,869	0,962	0,964	1,038	1,070	1,108	1,102	1,080	1,077	0,963	0,932	1,000
7. Niedziele	a	11990	13523	14878	14599	16716	17694	18034	18712	17904	17825	15143	14585	15966
	b	0,892	0,934	0,982	0,940	1,044	1,071	1,066	1,103	1,074	1,076	0,978	0,963	1,014
	c	0,751	0,847	0,932	0,914	1,047	1,108	1,130	1,172	1,121	1,116	0,948	0,914	1,000
8. Dni robocze	a	13823	14724	15079	15580	15794	16150	16452	16447	16216	16107	15450	15372	15599
	b	1,028	1,017	0,995	1,003	0,987	0,978	0,972	0,970	0,973	0,972	0,998	1,015	0,991
	c	0,886	0,944	0,967	0,999	1,013	1,035	1,055	1,054	1,040	1,033	0,990	0,985	1,000
9. Święta	a	9896	-	-	15565	14792	16642	-	16888	-	-	15795	12368	14563
	b	0,736	-	-	1,002	0,924	1,007	-	0,996	-	-	1,020	0,817	0,925
	c	0,680	-	-	1,069	1,016	1,143	-	1,160	-	-	1,085	0,849	1,000
10. Niedziele i święta	a	11292	13523	14878	14985	16074	17343	18034	18408	17904	17825	15330	13846	15786
	b	0,840	0,934	0,982	0,965	1,004	1,050	1,066	1,086	1,074	1,076	0,990	0,915	1,003
	c	0,715	0,857	0,942	0,949	1,018	1,099	1,142	1,166	1,134	1,129	0,971	0,877	1,000
11. Wszystkie dni	a	13442	14484	15150	15527	16008	16519	16922	16957	16669	16573	15480	15140	15739
	b	1,000	1,000	1,000	1,000	1,000	1,000	1,000	1,000	1,000	1,000	1,000	1,000	1,000
	c	0,854	0,920	0,963	0,987	1,017	1,050	1,075	1,077	1,059	1,053	0,984	0,962	1,000

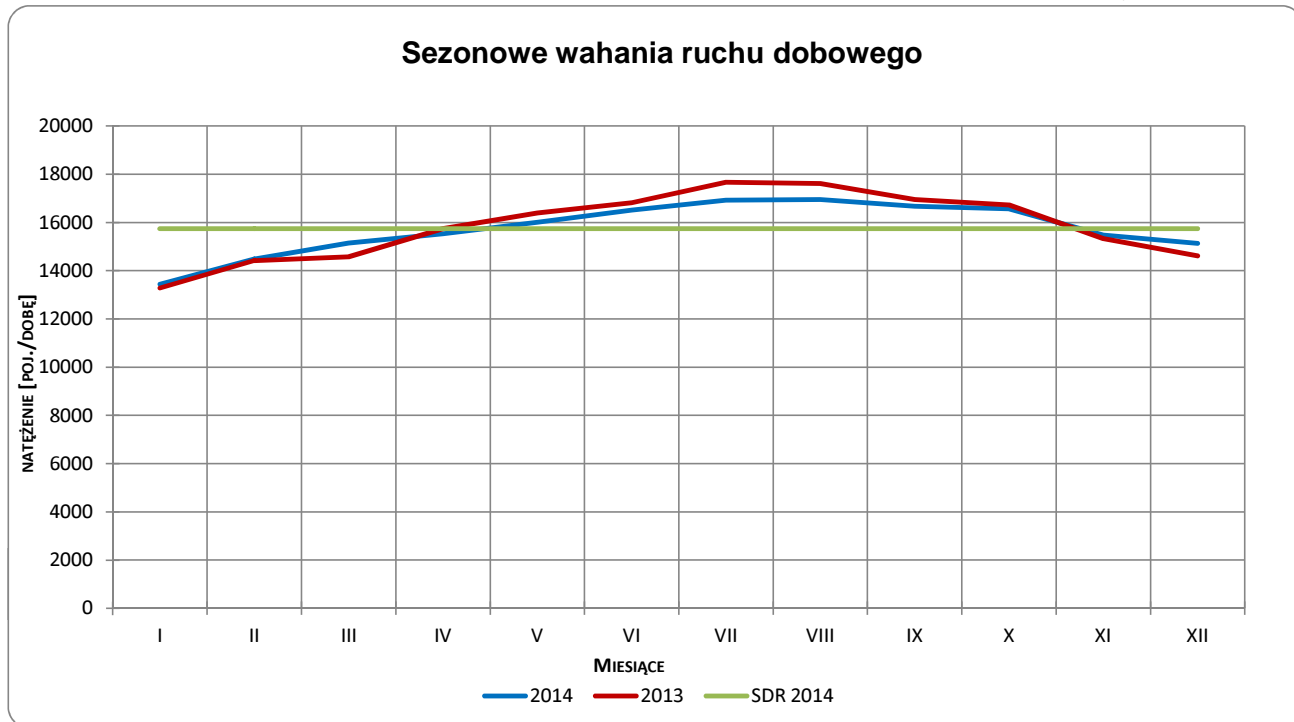
Legenda:

$$a = \text{Średni dobowy ruch}; \quad b = \frac{\text{Średni dobowy ruch dnia w miesiącu}}{\text{Średni dobowy ruch wszystkie dni miesiąca}}; \quad c = \frac{\text{Średni dobowy ruch dnia w miesiącu}}{\text{Średni dobowy ruch dnia w roku}}$$

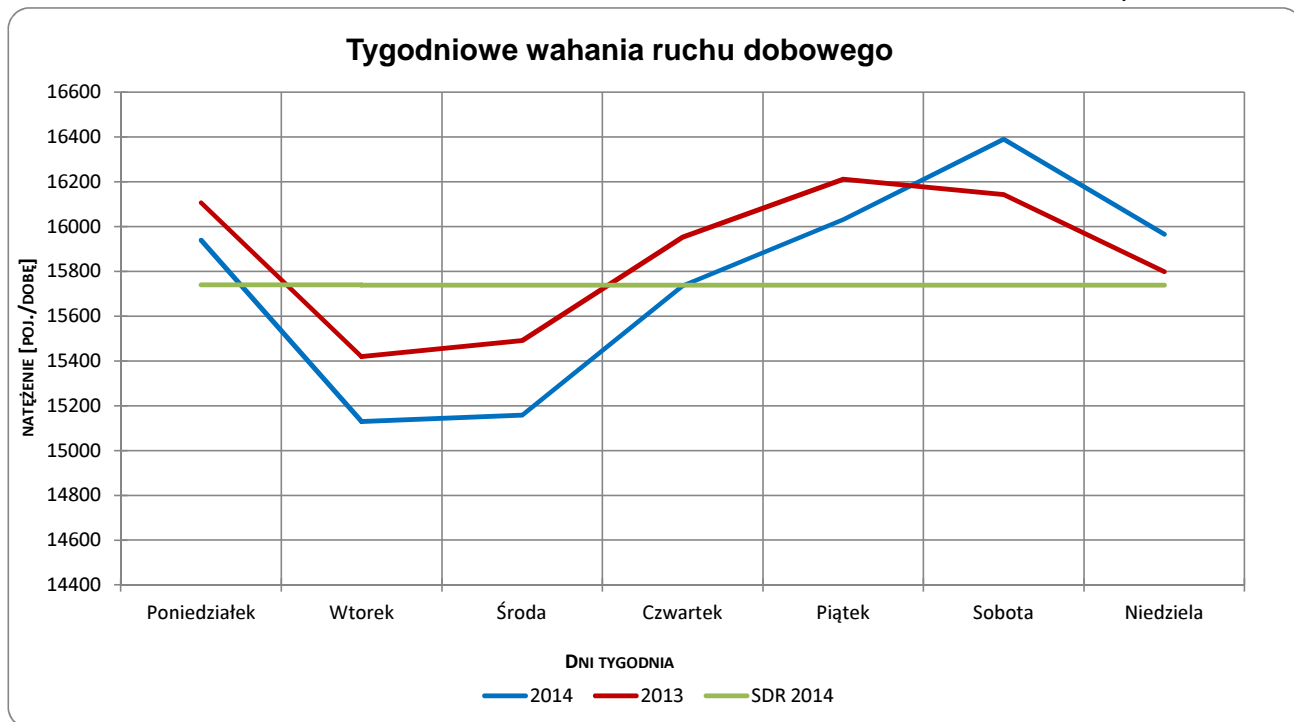
Uwagi: -

Typ licznika: GR **Numer stacji:** 14031
Miejscowość: Anielinek **Rok:** 2014
Odcinek: Warszawa(Zakręt)-Kołbiel **Województwo:** mazowieckie
Numer drogi: 17

Wykres 05_2_14031_1



Wykres 05_2_14031_2



Uwagi: –

Typ licznika: GR

Numer stacji: 14031

Miejscowość: Anielinek

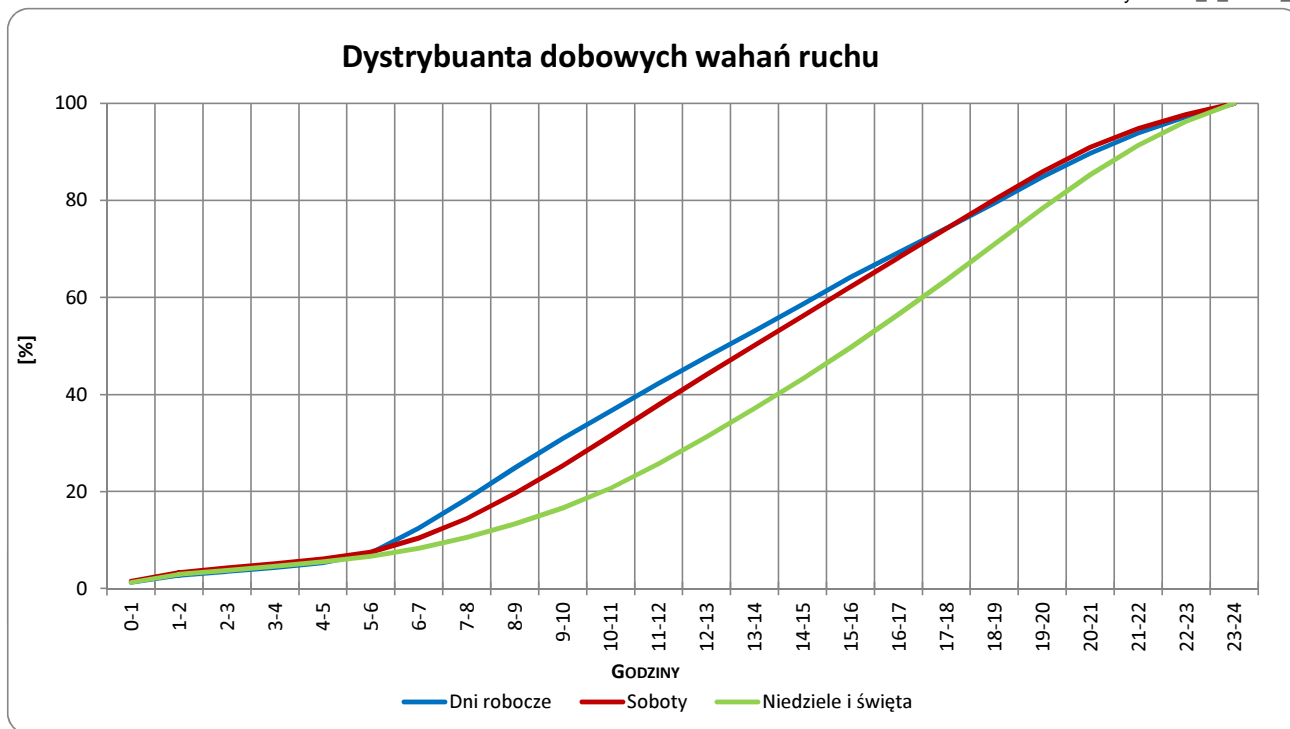
Rok: 2014

Odcinek: Warszawa(Zakręt)-Kołbiel

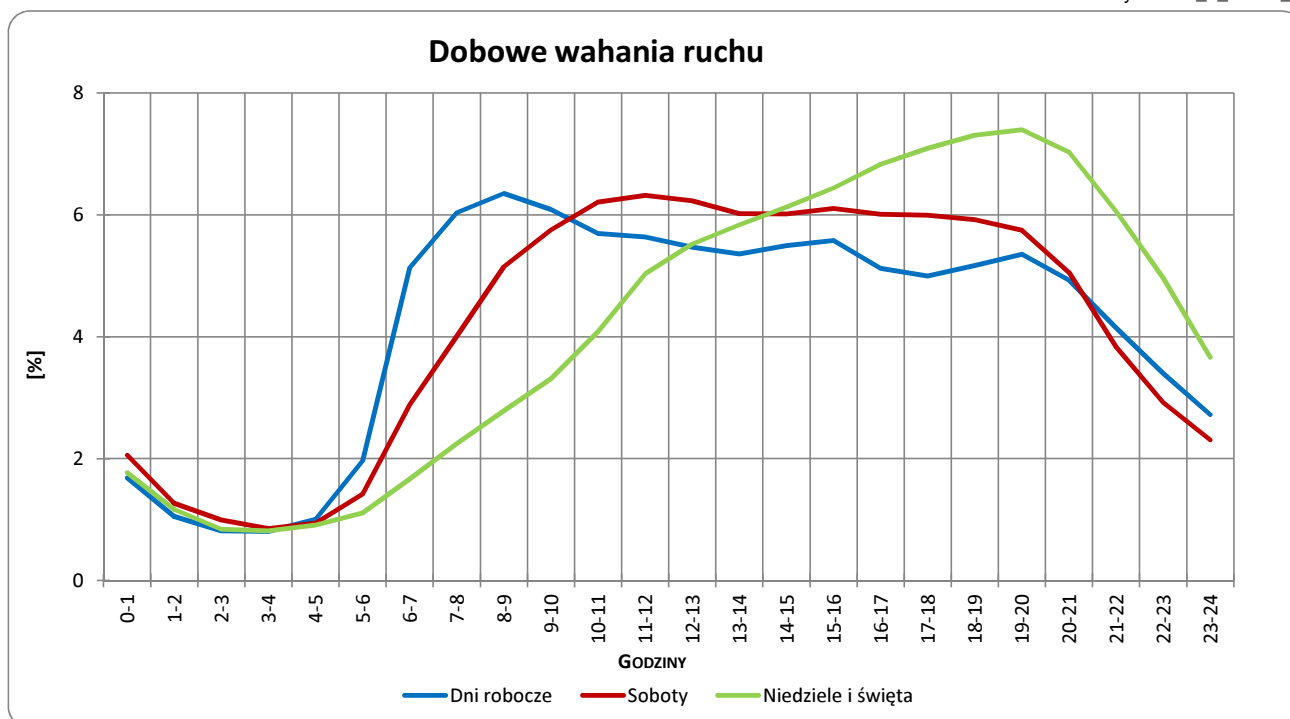
Województwo: mazowieckie

Numer drogi: 17

Wykres 05_2_14031_3



Wykres 05_2_14031_4

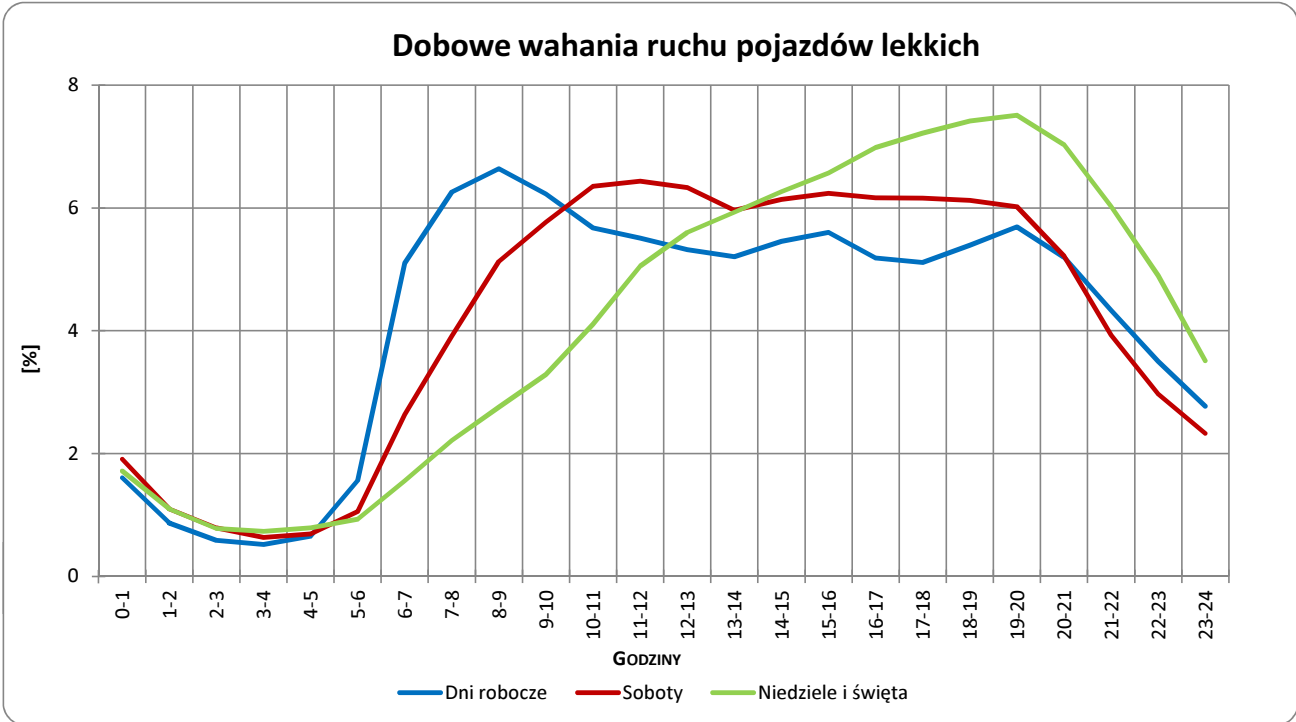


Uwagi: –

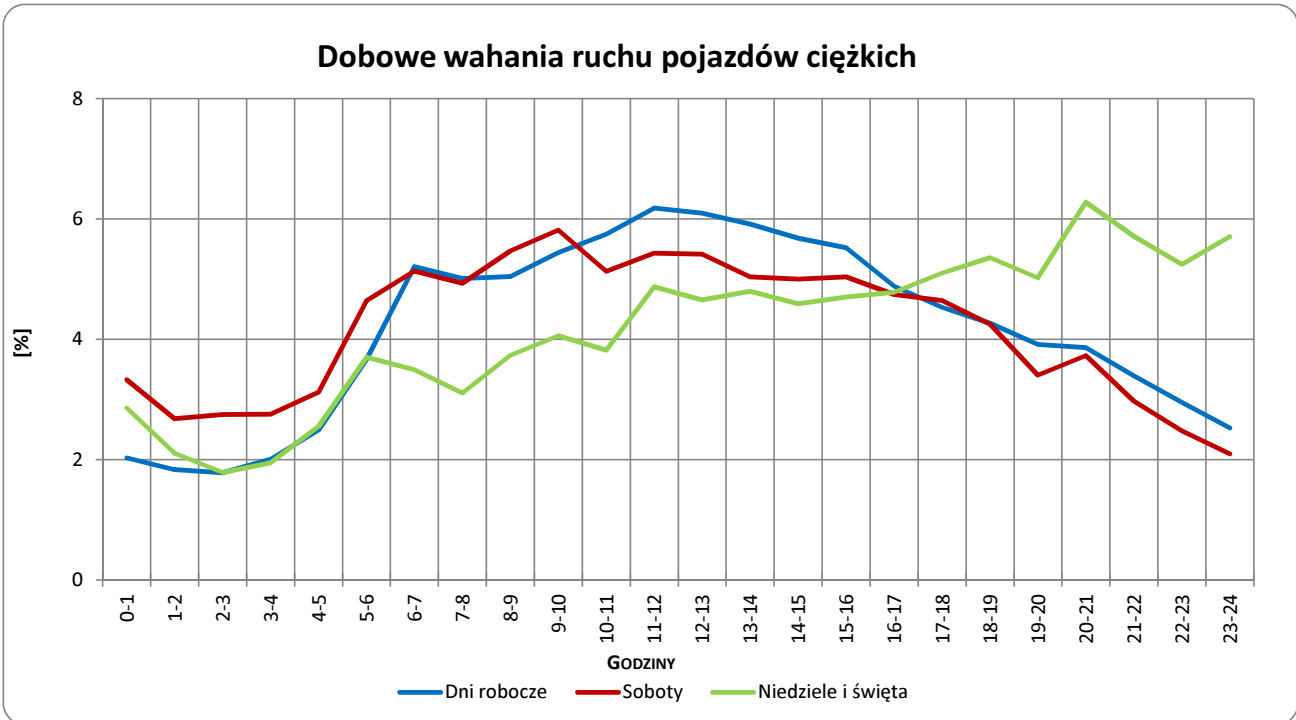


Typ licznika: GR **Numer stacji:** 14031
Miejscowość: Anielinek **Rok:** 2014
Odcinek: Warszawa(Zakręt)-Kołbiel **Województwo:** mazowieckie
Numer drogi: 17

Wykres 05_2_14031_5



Wykres 05_2_14031_6



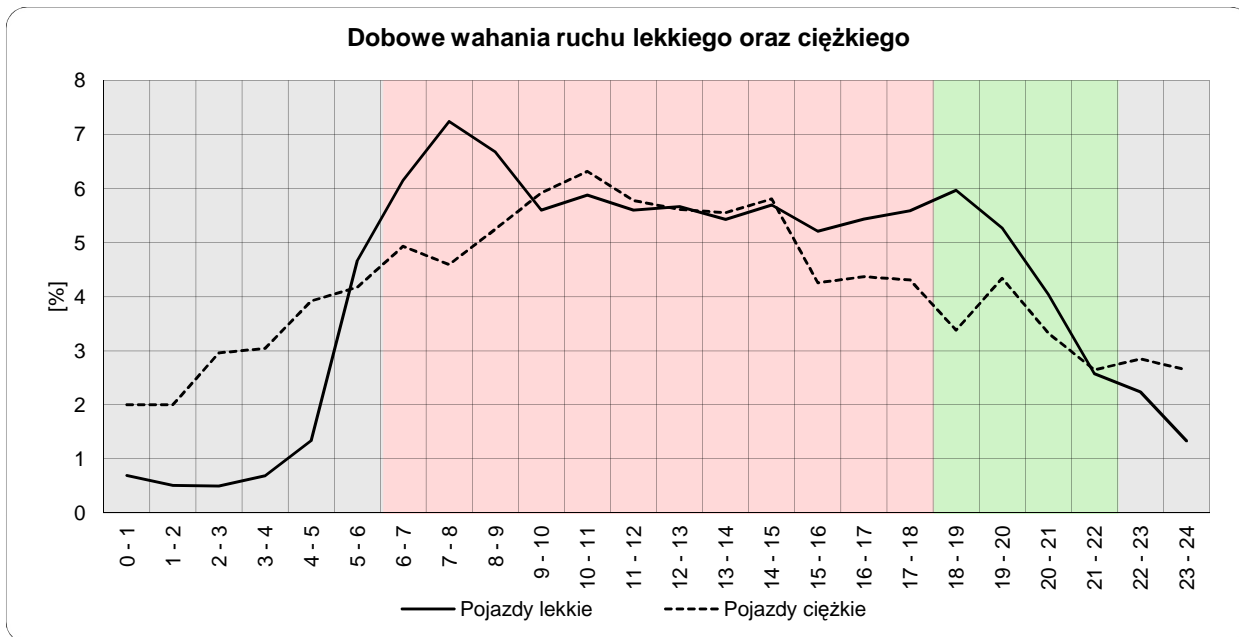
Uwagi: –



Dobowe wahania ruchu lekkiego oraz ciężkiego

Typ stacji: GR **Nr stacji:** 14031
Miejscowość: Anielinek **Województwo:** mazowieckie
Odcinek: Warszawa(Zakręt)-Kolbiel **Numer drogi:** 17
Rok: 2014

Wykres12_14031



	22 ⁰⁰ - 6 ⁰⁰	6 ⁰⁰ - 18 ⁰⁰	18 ⁰⁰ - 22 ⁰⁰
Pojazdy lekkie	11,97%	70,17%	17,86%
Pojazdy ciężkie	23,60%	62,70%	13,70%

Godziny	Udział procentowy ruchu w poszczególnych godzinach doby [%]	
	Pojazdy lekkie	Pojazdy ciężkie
0 - 1	0,7	2,0
1 - 2	0,5	2,0
2 - 3	0,5	3,0
3 - 4	0,7	3,0
4 - 5	1,3	3,9
5 - 6	4,7	4,2
6 - 7	6,2	4,9
7 - 8	7,2	4,6
8 - 9	6,7	5,2
9 - 10	5,6	5,9
10 - 11	5,9	6,3
11 - 12	5,6	5,8
12 - 13	5,7	5,6
13 - 14	5,4	5,6
14 - 15	5,7	5,8
15 - 16	5,2	4,3
16 - 17	5,4	4,4
17 - 18	5,6	4,3
18 - 19	6,0	3,4
19 - 20	5,3	4,3
20 - 21	4,0	3,3
21 - 22	2,6	2,7
22 - 23	2,2	2,8
23 - 24	1,3	2,7

Uwaga: Dane pochodzą z pomiarów ręcznych

STACJA GR 14031

Miejscowość: Anielinek **Rok:** 2014
Odcinek: Warszawa(Zakręt)-Kołbiel **Numer drogi:** 17
Województwo: mazowieckie

Wykres 8_14031_2

Struktura rodzajowa ruchu wg pomiarów ręcznych w 2014 roku

