

Archiwizacja i analiza danych ze stacji ciągłych pomiarów ruchu w 2014 roku

Analiza roczna danych z 2014

SCPR Golden River nr 14030

Na zlecenie



**Generalna Dyrekcja
Dróg Krajowych i Autostrad**

Heller Consult sp. z o.o.
www.heller-consult.pl
Warszawa, 15 maja 2015



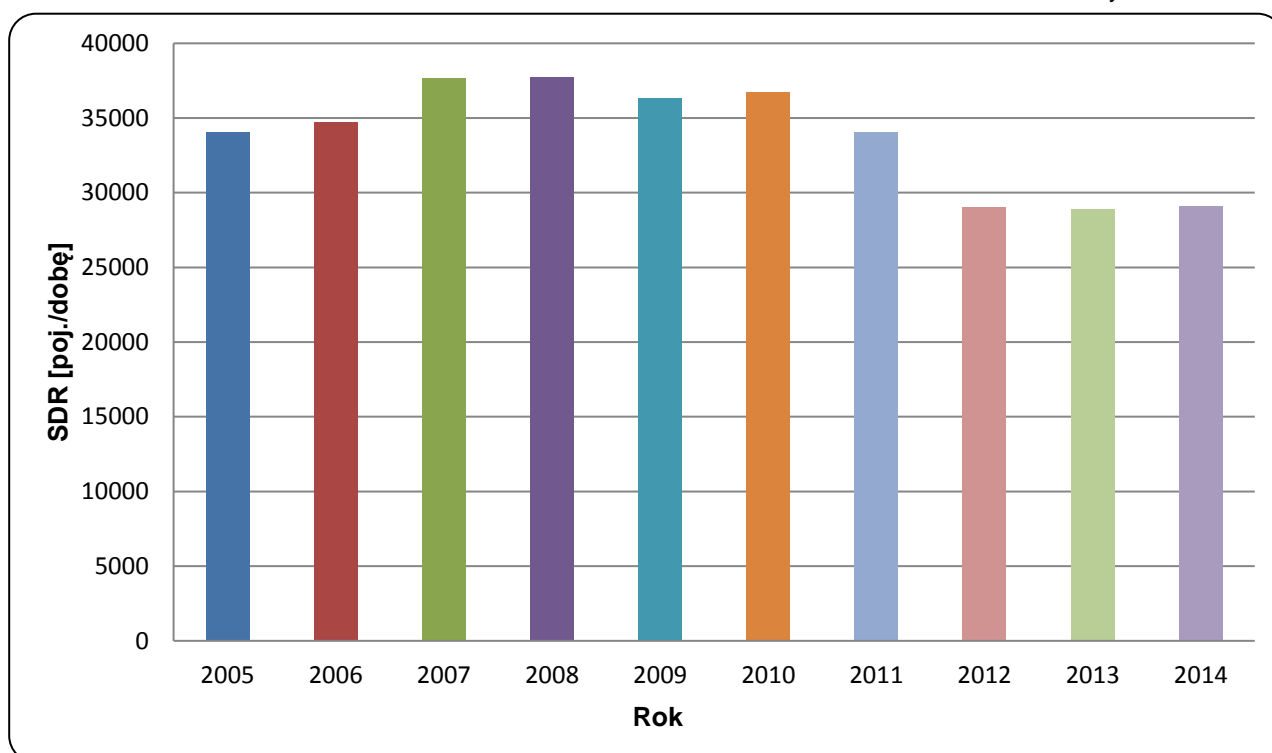


Trend rozwoju ruchu

STACJA GR 14030

Miejscowość:	Nadarzyn	Rok:	2014
Odcinek:	Janki-Sięstrzeń	Numer drogi:	8
		Województwo:	mazowieckie

Wykres 07_14030



* - ruch niemiernodajny do porównań



Średni dobowy ruch dla poszczególnych dni tygodnia w poszczególnych miesiącach roku

STACJA GR 14030

Miejscowość: Nadarzyn
 Odcinek: Janki-Sięstrzeń
 Numer drogi: 8

Rok: 2014
 Województwo: mazowieckie

Tabela 05_2_14030

Dni tygodnia:		Styczeń	Luty	Marzec	Kwiecień	Maj	Czerwiec	Lipiec	Sierpień	Wrzesień	Październik	Listopad	Grudzień	Ogółem
1. Poniedziałki	a	25916	27625	29640	31078	31640	33064	31258	32171	31909	31344	28733	28169	30212
	b	1,065	1,015	1,028	1,057	1,042	1,064	1,035	1,031	1,032	1,034	1,016	1,058	1,040
	c	0,858	0,914	0,981	1,029	1,047	1,094	1,035	1,065	1,056	1,037	0,951	0,932	1,000
2. Wtorki	a	26556	27945	29516	31482	31691	31862	30533	31257	31474	31337	29790	28688	30177
	b	1,091	1,027	1,023	1,071	1,044	1,026	1,011	1,002	1,018	1,033	1,053	1,077	1,038
	c	0,880	0,926	0,978	1,043	1,050	1,056	1,012	1,036	1,043	1,038	0,987	0,951	1,000
3. Środy	a	23937	28957	30275	33046	32261	33264	31265	32522	32133	31931	30560	25845	30499
	b	0,984	1,064	1,050	1,124	1,063	1,071	1,036	1,043	1,040	1,053	1,081	0,971	1,049
	c	0,785	0,949	0,993	1,084	1,058	1,091	1,025	1,066	1,054	1,047	1,002	0,847	1,000
4. Czwartki	a	27034	29289	31055	32651	32949	33413	31874	33167	32665	32238	30991	30606	31494
	b	1,111	1,076	1,077	1,110	1,085	1,075	1,056	1,063	1,057	1,063	1,096	1,150	1,084
	c	0,858	0,930	0,986	1,037	1,046	1,061	1,012	1,053	1,037	1,024	0,984	0,972	1,000
5. Piątki	a	29022	32328	33541	33618	33124	33772	34483	34813	35044	34106	33149	32486	33290
	b	1,193	1,188	1,163	1,143	1,091	1,087	1,142	1,116	1,134	1,125	1,172	1,220	1,146
	c	0,872	0,971	1,008	1,010	0,995	1,014	1,036	1,046	1,053	1,025	0,996	0,976	1,000
6. Soboty	a	21462	23556	25285	23940	27055	27334	26861	27607	27514	26677	24637	22680	25384
	b	0,882	0,866	0,877	0,814	0,891	0,880	0,890	0,885	0,890	0,880	0,871	0,852	0,873
	c	0,845	0,928	0,996	0,943	1,066	1,077	1,058	1,088	1,084	1,051	0,971	0,893	1,000
7. Niedziele	a	18020	20787	22563	22815	25837	26501	25065	27074	25641	24626	20755	20872	23379
	b	0,741	0,764	0,782	0,776	0,851	0,853	0,830	0,868	0,830	0,812	0,734	0,784	0,804
	c	0,771	0,889	0,965	0,976	1,105	1,134	1,072	1,158	1,097	1,053	0,888	0,893	1,000
8. Dni robocze	a	26493	29229	30805	32375	32333	33075	31883	32786	32645	32191	30645	29159	31134
	b	1,089	1,074	1,068	1,101	1,065	1,065	1,056	1,051	1,056	1,062	1,084	1,095	1,071
	c	0,851	0,939	0,989	1,040	1,039	1,062	1,024	1,053	1,049	1,034	0,984	0,937	1,000
9. Święta	a	13137	-	-	15843	19725	21323	-	25696	-	-	18441	11958	18017
	b	0,540	-	-	0,539	0,650	0,686	-	0,824	-	-	0,652	0,449	0,620
	c	0,729	-	-	0,879	1,095	1,183	-	1,426	-	-	1,024	0,664	1,000
10. Niedziele i święta	a	16393	20787	22563	20026	23799	24775	25065	26798	25641	24626	20094	17901	22372
	b	0,674	0,764	0,782	0,681	0,784	0,797	0,830	0,859	0,830	0,812	0,711	0,672	0,770
	c	0,733	0,929	1,009	0,895	1,064	1,107	1,120	1,198	1,146	1,101	0,898	0,800	1,000
11. Wszystkie dni	a	24331	27212	28839	29406	30360	31069	30191	31191	30911	30323	28279	26625	29061
	b	1,000	1,000	1,000	1,000	1,000	1,000	1,000	1,000	1,000	1,000	1,000	1,000	1,000
	c	0,837	0,936	0,992	1,012	1,045	1,069	1,039	1,073	1,064	1,043	0,973	0,916	1,000

Legenda:

$$a = \text{Średni dobowy ruch}; \quad b = \frac{\text{Średni dobowy ruch dnia w miesiącu}}{\text{Średni dobowy ruch wszystkie dni miesiąca}}; \quad c = \frac{\text{Średni dobowy ruch dnia w miesiącu}}{\text{Średni dobowy ruch dnia w roku}}$$

Uwagi: -



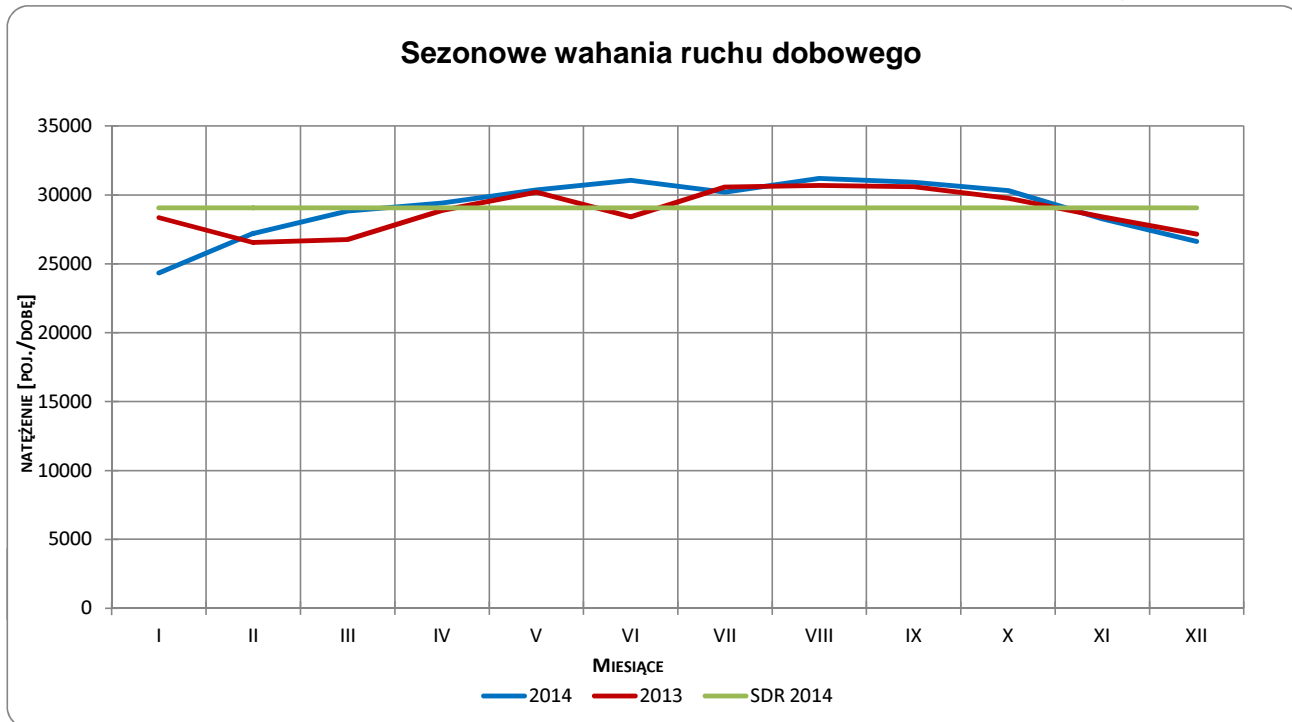
Typ licznika: GR

Numer stacji: 14030

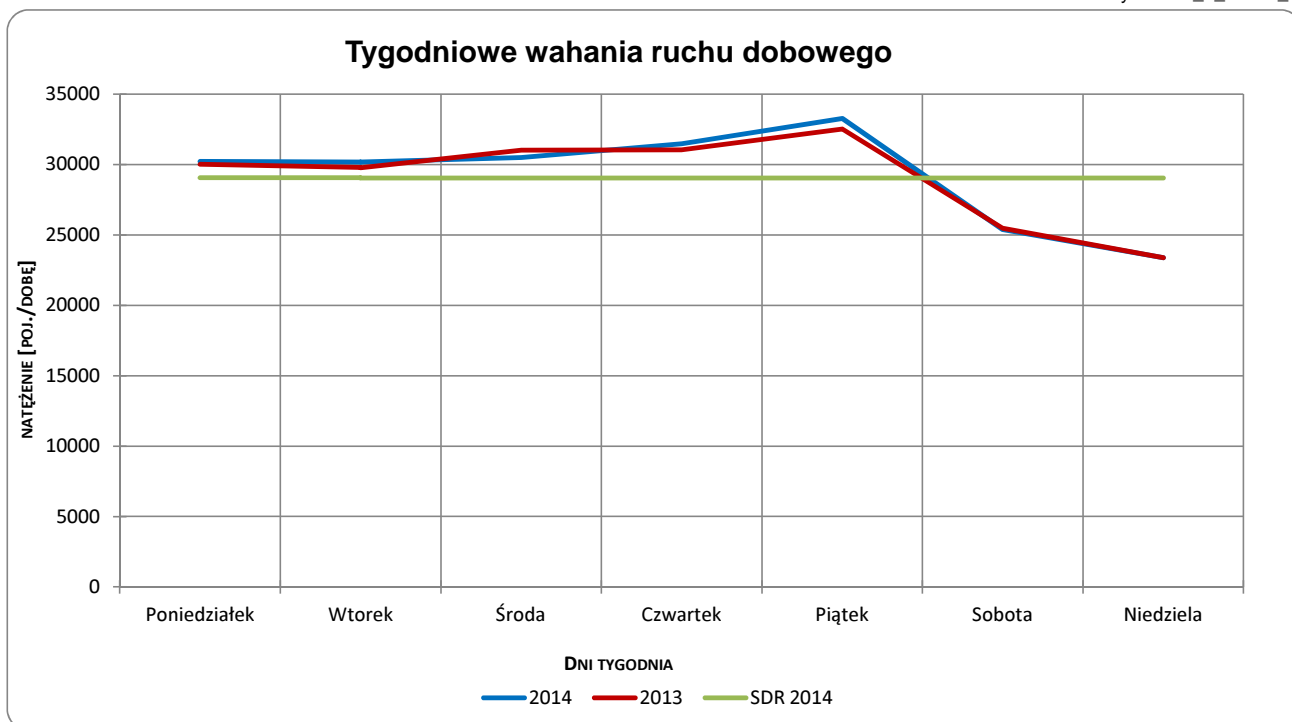
Miejscowość: Nadarzyn
Odcinek: Janki-Sięstrzeń
Numer drogi: 8

Rok: 2014
Województwo: mazowieckie

Wykres 05_2_14030_1



Wykres 05_2_14030_2

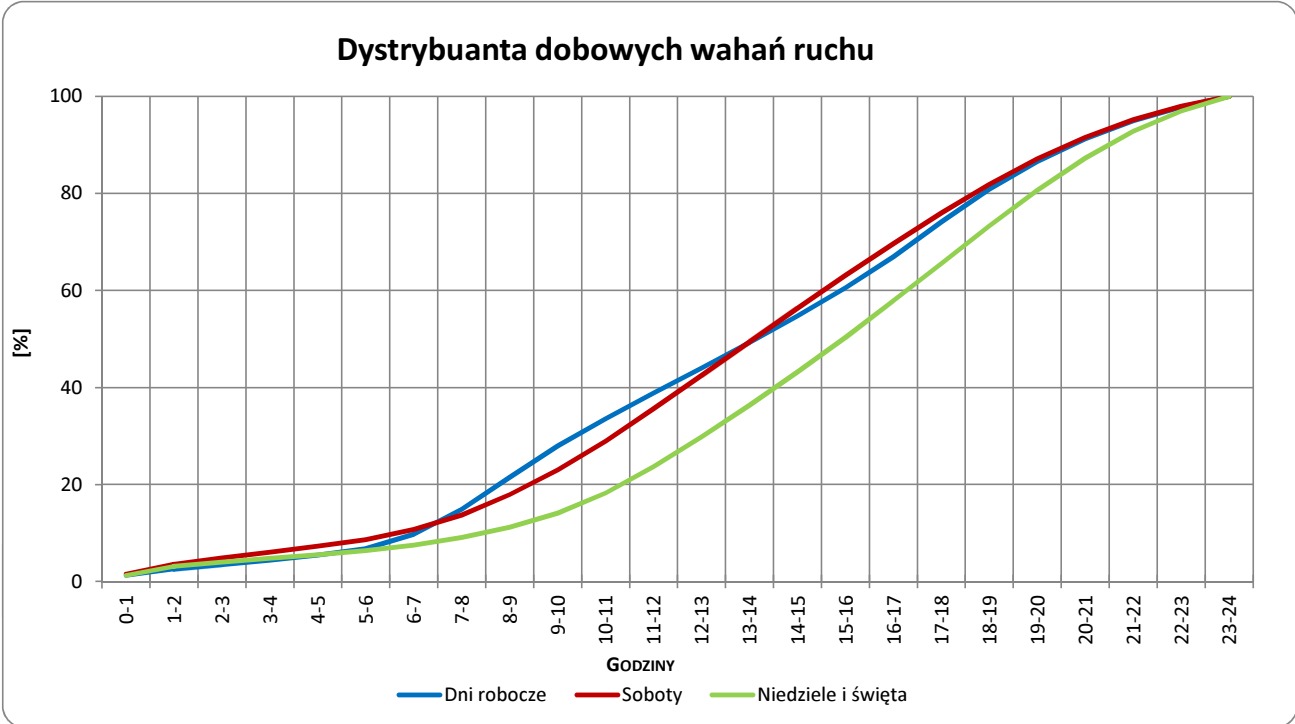


Uwagi: –

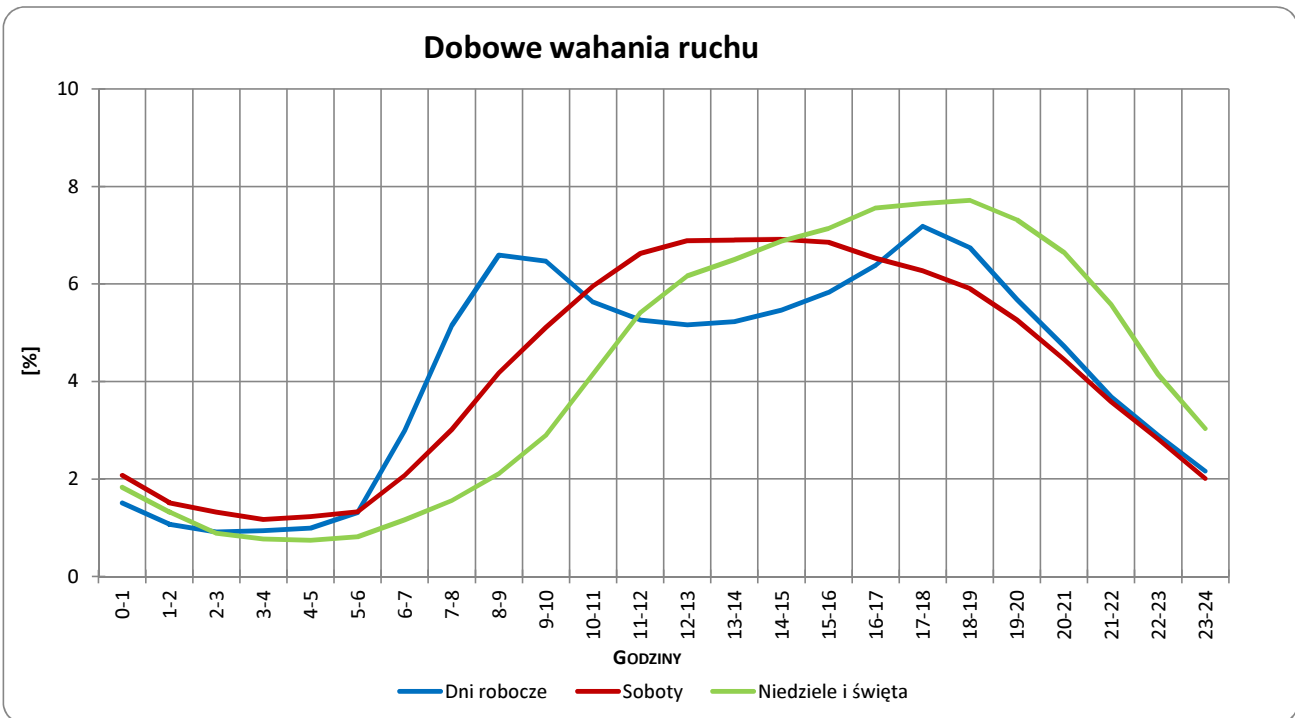


Typ licznika: GR **Numer stacji:** 14030
Miejscowość: Nadarzyn **Rok:** 2014
Odcinek: Janki-Sięstrzeń **Województwo:** mazowieckie
Numer drogi: 8

Wykres 05_2_14030_3



Wykres 05_2_14030_4

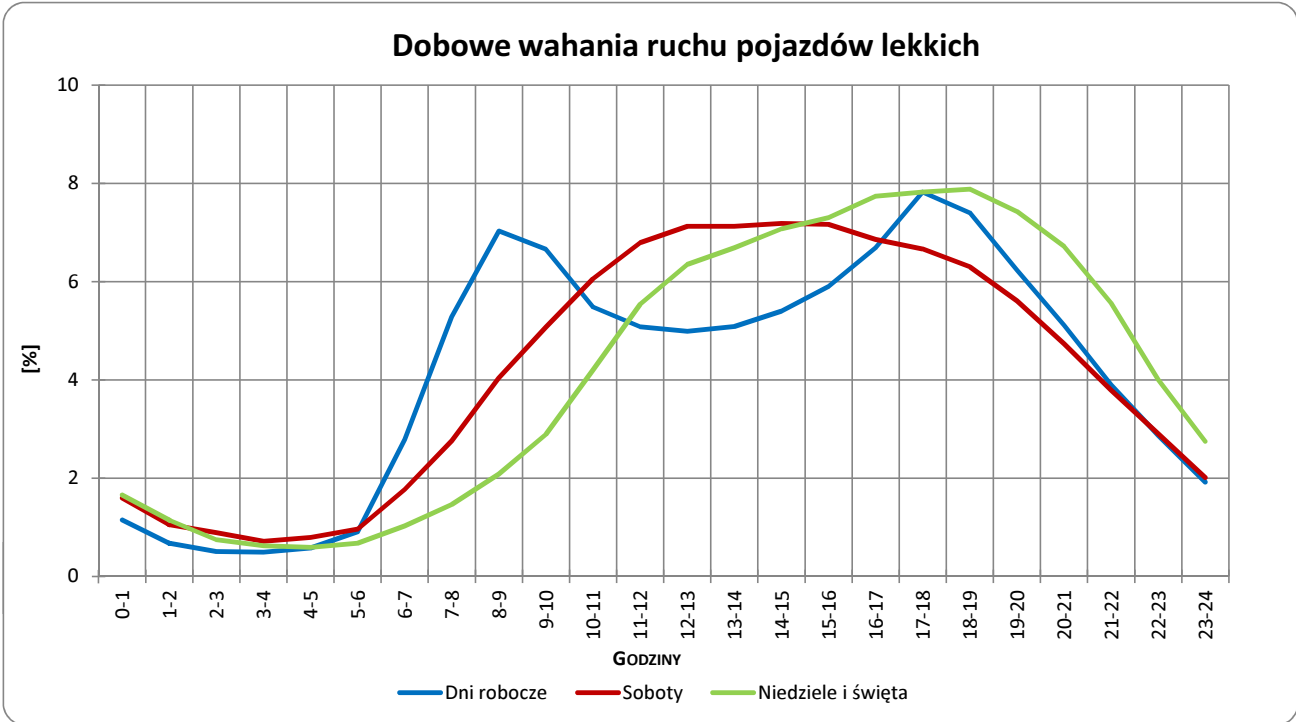


Uwagi: –

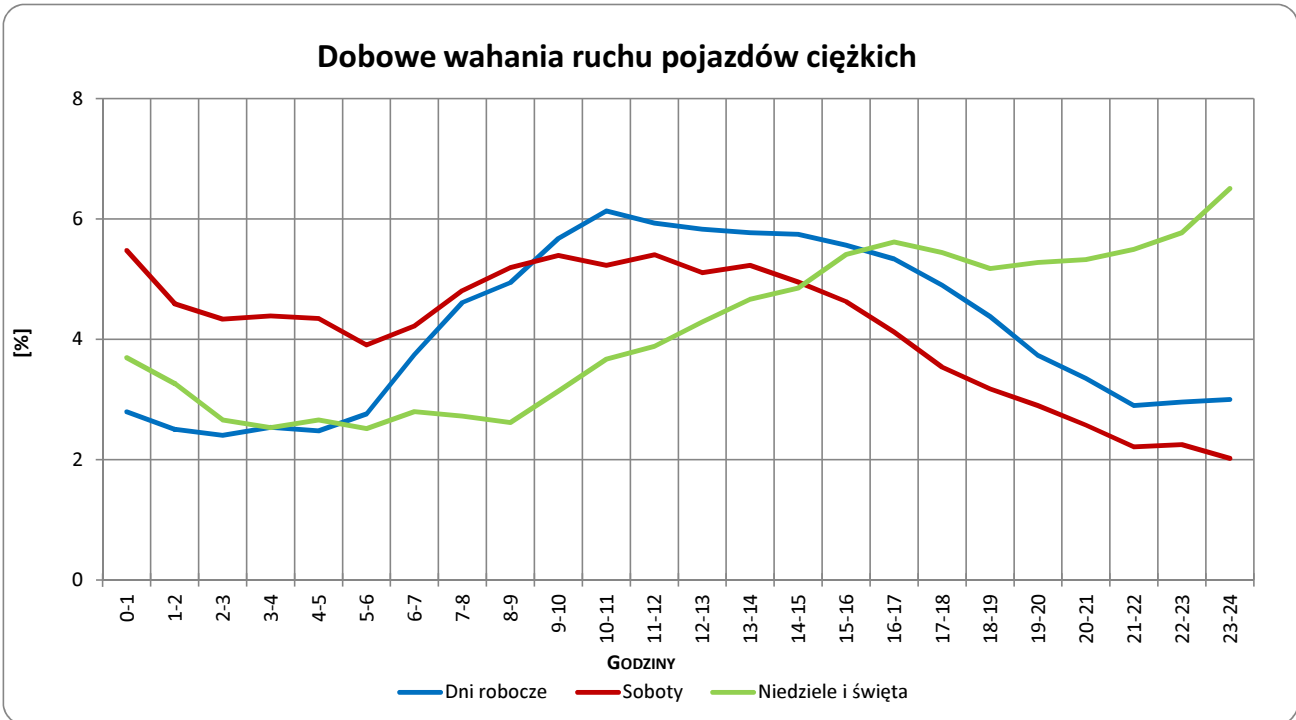


Typ licznika: GR **Numer stacji:** 14030
Miejscowość: Nadarzyn **Rok:** 2014
Odcinek: Janki-Sięstrzeń **Województwo:** mazowieckie
Numer drogi: 8

Wykres 05_2_14030_5



Wykres 05_2_14030_6



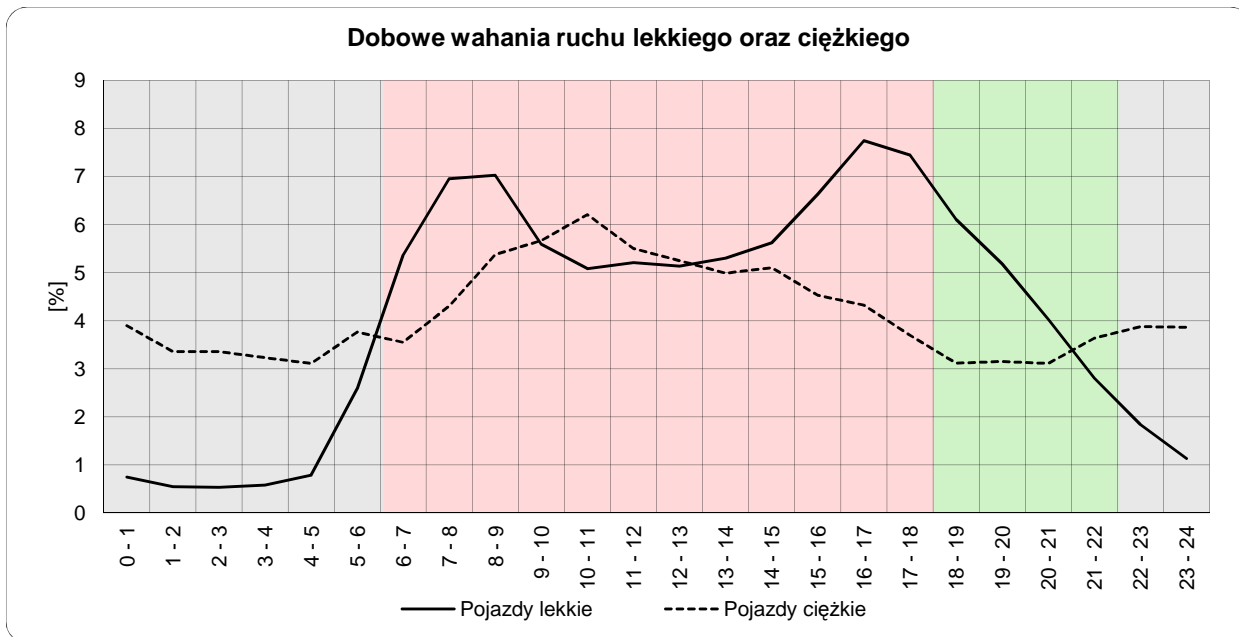
Uwagi: –



Dobowe wahania ruchu lekkiego oraz ciężkiego

Typ stacji:	GR	Nr stacji:	14030
Miejscowość:	Nadarzyn	Województwo:	mazowieckie
Odcinek:	Janki-Sięstrzeń	Numer drogi:	8
		Rok:	2014

Wykres12_14030



	22 ⁰⁰ - 6 ⁰⁰	6 ⁰⁰ - 18 ⁰⁰	18 ⁰⁰ - 22 ⁰⁰
Pojazdy lekkie	8,76%	73,11%	18,13%
Pojazdy ciężkie	28,47%	58,51%	13,03%

Godziny	Udział procentowy ruchu w poszczególnych godzinach doby [%]	
	Pojazdy lekkie	Pojazdy ciężkie
0 - 1	0,7	3,9
1 - 2	0,5	3,4
2 - 3	0,5	3,4
3 - 4	0,6	3,2
4 - 5	0,8	3,1
5 - 6	2,6	3,8
6 - 7	5,4	3,5
7 - 8	7,0	4,3
8 - 9	7,0	5,4
9 - 10	5,6	5,7
10 - 11	5,1	6,2
11 - 12	5,2	5,5
12 - 13	5,1	5,3
13 - 14	5,3	5,0
14 - 15	5,6	5,1
15 - 16	6,6	4,5
16 - 17	7,7	4,3
17 - 18	7,4	3,7
18 - 19	6,1	3,1
19 - 20	5,2	3,2
20 - 21	4,0	3,1
21 - 22	2,8	3,6
22 - 23	1,8	3,9
23 - 24	1,1	3,9

Uwaga: Dane pochodzą z pomiarów ręcznych

STACJA GR 14030

Miejscowość: Nadarzyn
Odcinek: Janki-Sięstrzeń

Rok: 2014
Numer drogi: 8
Województwo: mazowieckie

Wykres 8_14030_2

Struktura rodzajowa ruchu wg pomiarów ręcznych w 2014 roku

