

Archiwizacja i analiza danych ze stacji ciągłych pomiarów ruchu w 2014 roku

Analiza roczna danych z 2014

SCPR Golden River nr 14023

Na zlecenie



**Generalna Dyrekcja
Dróg Krajowych i Autostrad**

Heller Consult sp. z o.o.
www.heller-consult.pl
Warszawa, 15 maja 2015



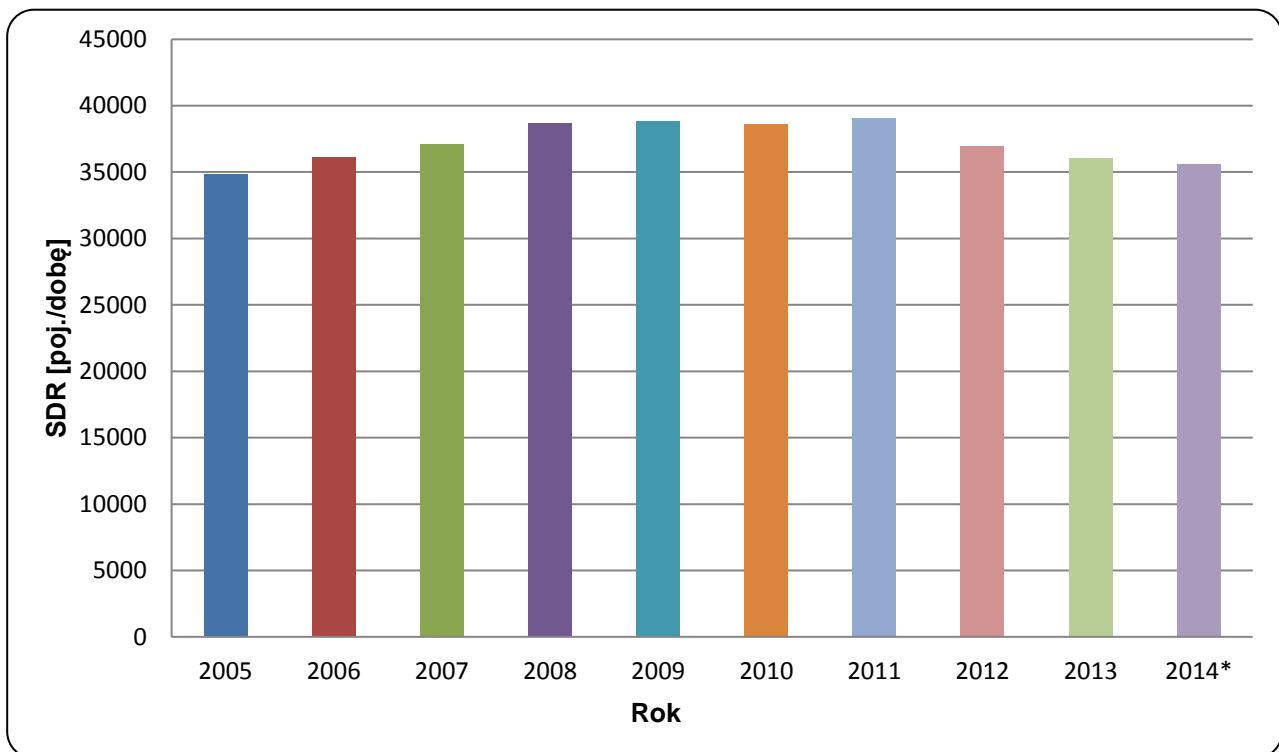


Trend rozwoju ruchu

STACJA GR 14023

Miejscowość:	Łomna	Rok:	2014
Odcinek:	Nw. Dwór Maz.-Łomianki	Numer drogi:	7
		Województwo:	mazowieckie

Wykres 07_14023



* - ruch niemiernodajny do porównań



Średni dobowy ruch dla poszczególnych dni tygodnia w poszczególnych miesiącach roku

STACJA GR 14023

Miejscowość: Łomna
 Odcinek: Nw. Dwór Maz.-Łomianki
 Numer drogi: 7

Rok: 2014
 Województwo: mazowieckie

Tabela 05_2_14023

Dni tygodnia:		Styczeń	Luty	Marzec	Kwiecień	Maj	Czerwiec	Lipiec	Sierpień	Wrzesień	Październik	Listopad	Grudzień	Ogółem
1. Poniedziałki	a	30792	31922	34181	36020	37192	39325	42665	42586	36930	36192	33828	33883	36293
	b	1,066	1,015	1,005	1,003	1,019	1,024	1,039	1,052	0,985	0,989	1,007	1,038	1,020
	c	0,848	0,880	0,942	0,992	1,025	1,084	1,176	1,173	1,018	0,997	0,932	0,934	1,000
2. Wtorki	a	30818	31729	33231	36757	35703	37017	38078	38106	35861	35354	34326	34366	35112
	b	1,067	1,009	0,977	1,024	0,978	0,964	0,927	0,941	0,956	0,966	1,022	1,052	0,987
	c	0,878	0,904	0,946	1,047	1,017	1,054	1,084	1,085	1,021	1,007	0,978	0,979	1,000
3. Środy	a	27966	32618	34201	38436	36118	39372	38221	38662	36792	35849	34915	32569	35476
	b	0,968	1,038	1,006	1,070	0,990	1,025	0,931	0,955	0,981	0,980	1,039	0,997	0,997
	c	0,788	0,919	0,964	1,083	1,018	1,110	1,077	1,090	1,037	1,011	0,984	0,918	1,000
4. Czwartki	a	30726	33036	35163	37378	37186	38337	39510	41242	37409	37155	34894	35262	36441
	b	1,064	1,051	1,034	1,041	1,019	0,998	0,962	1,018	0,998	1,015	1,039	1,080	1,024
	c	0,843	0,907	0,965	1,026	1,020	1,052	1,084	1,132	1,027	1,020	0,958	0,968	1,000
5. Piątki	a	34043	37464	39727	40919	40207	41712	46278	45288	43452	41941	37692	38458	40598
	b	1,179	1,192	1,168	1,140	1,102	1,086	1,127	1,118	1,159	1,146	1,122	1,178	1,141
	c	0,839	0,923	0,979	1,008	0,990	1,027	1,140	1,116	1,070	1,033	0,928	0,947	1,000
6. Soboty	a	26227	27365	31590	32008	34722	36960	42468	39032	35949	35009	31303	29246	33489
	b	0,908	0,871	0,929	0,891	0,951	0,962	1,034	0,964	0,959	0,957	0,932	0,896	0,941
	c	0,783	0,817	0,943	0,956	1,037	1,104	1,268	1,166	1,073	1,045	0,935	0,873	1,000
7. Niedziele	a	22844	25913	29922	31175	35943	37315	40207	38939	36079	34665	28636	27361	32416
	b	0,791	0,824	0,880	0,868	0,985	0,971	0,979	0,962	0,962	0,947	0,852	0,838	0,911
	c	0,705	0,799	0,923	0,962	1,109	1,151	1,240	1,201	1,113	1,069	0,883	0,844	1,000
8. Dni robocze	a	30869	33354	35300	37902	37281	39153	40950	41177	38089	37298	35131	34907	36784
	b	1,069	1,061	1,038	1,056	1,022	1,019	0,997	1,017	1,016	1,019	1,046	1,069	1,034
	c	0,839	0,907	0,960	1,030	1,014	1,064	1,113	1,119	1,035	1,014	0,955	0,949	1,000
9. Święta	a	19128	-	-	27810	31089	33945	-	36542	-	-	27236	19723	27924
	b	0,662	-	-	0,775	0,852	0,884	-	0,902	-	-	0,811	0,604	0,785
	c	0,685	-	-	0,996	1,113	1,216	-	1,309	-	-	0,975	0,706	1,000
10. Niedziele i święta	a	21605	25913	29922	29829	34325	36191	40207	38539	36079	34665	28236	24815	31693
	b	0,748	0,824	0,880	0,831	0,941	0,942	0,979	0,952	0,962	0,947	0,840	0,760	0,891
	c	0,682	0,818	0,944	0,941	1,083	1,142	1,269	1,216	1,138	1,094	0,891	0,783	1,000
11. Wszystkie dni	a	28883	31435	34002	35907	36493	38416	41061	40494	37496	36595	33599	32657	35586
	b	1,000	1,000	1,000	1,000	1,000	1,000	1,000	1,000	1,000	1,000	1,000	1,000	1,000
	c	0,812	0,883	0,955	1,009	1,025	1,080	1,154	1,138	1,054	1,028	0,944	0,918	1,000

Legenda:

$$a = \text{Średni dobowy ruch}; \quad b = \frac{\text{Średni dobowy ruch dnia w miesiącu}}{\text{Średni dobowy ruch wszystkie dni miesiąca}}; \quad c = \frac{\text{Średni dobowy ruch dnia w miesiącu}}{\text{Średni dobowy ruch dnia w roku}}$$

Uwagi: -



Typ licznika: GR

Numer stacji: 14023

Miejscowość: Łomna

Rok: 2014

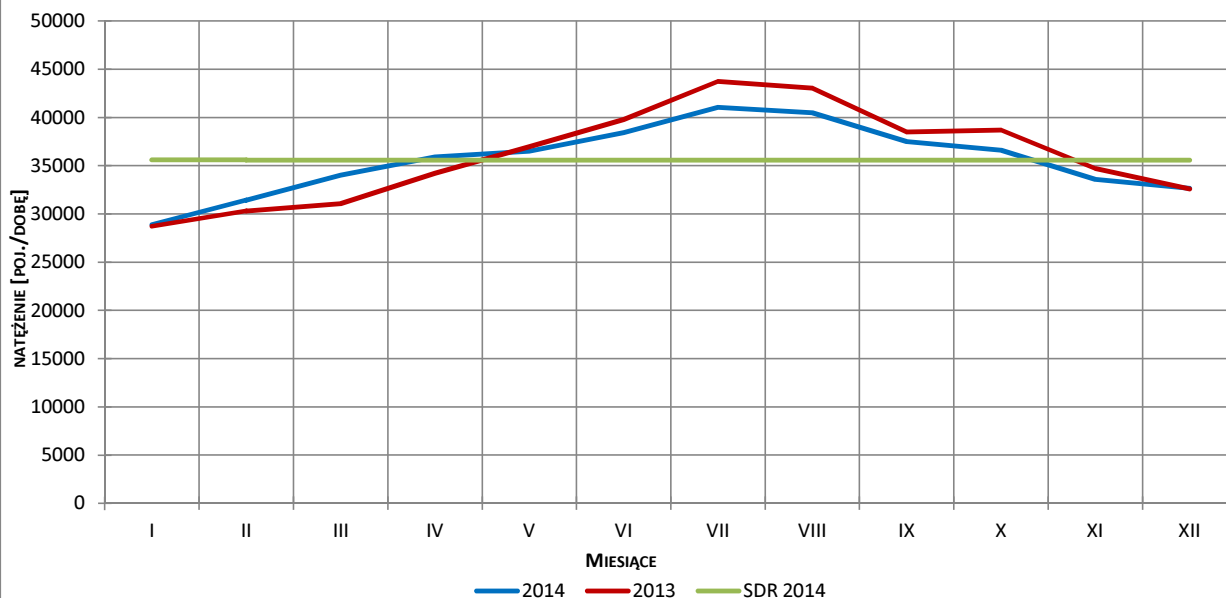
Odcinek: Nw. Dwór Maz.-Łomianki

Województwo: mazowieckie

Numer drogi: 7

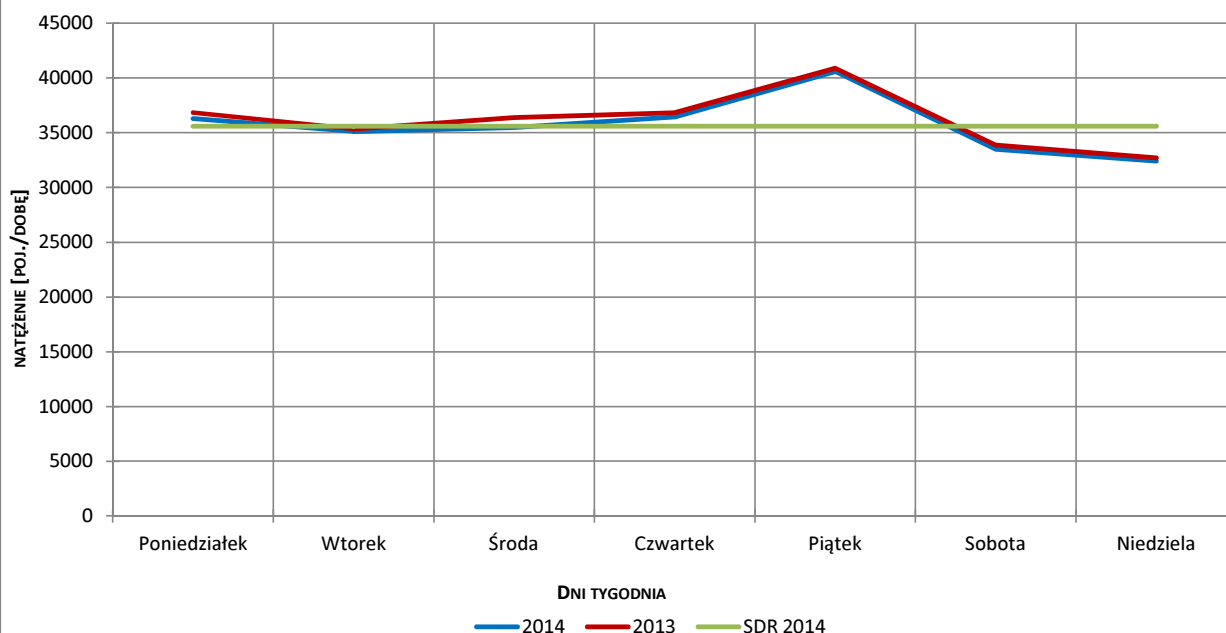
Wykres 05_2_14023_1

Sezonowe wahania ruchu dobowego



Wykres 05_2_14023_2

Tygodniowe wahania ruchu dobowego



Uwagi: –



Typ licznika: GR

Numer stacji: 14023

Miejscowość: Łomna

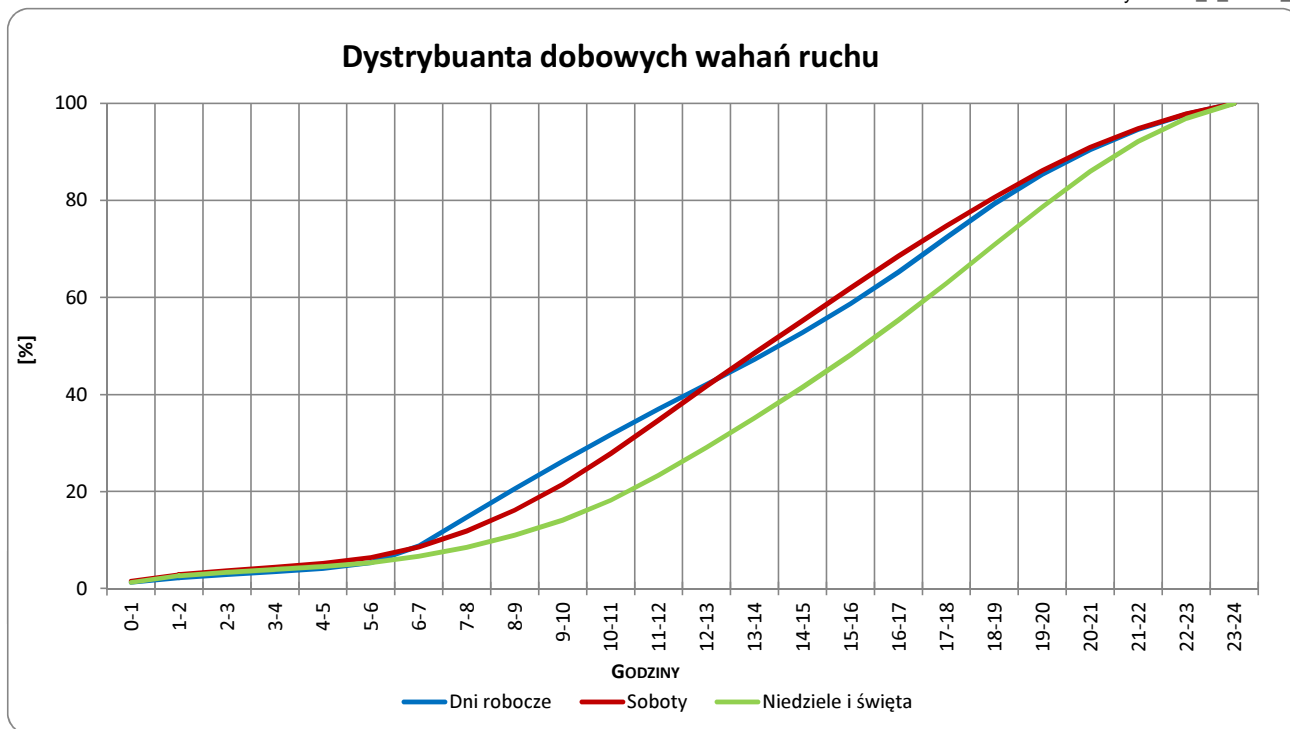
Rok: 2014

Odcinek: Nw. Dwór Maz.-Łomianki

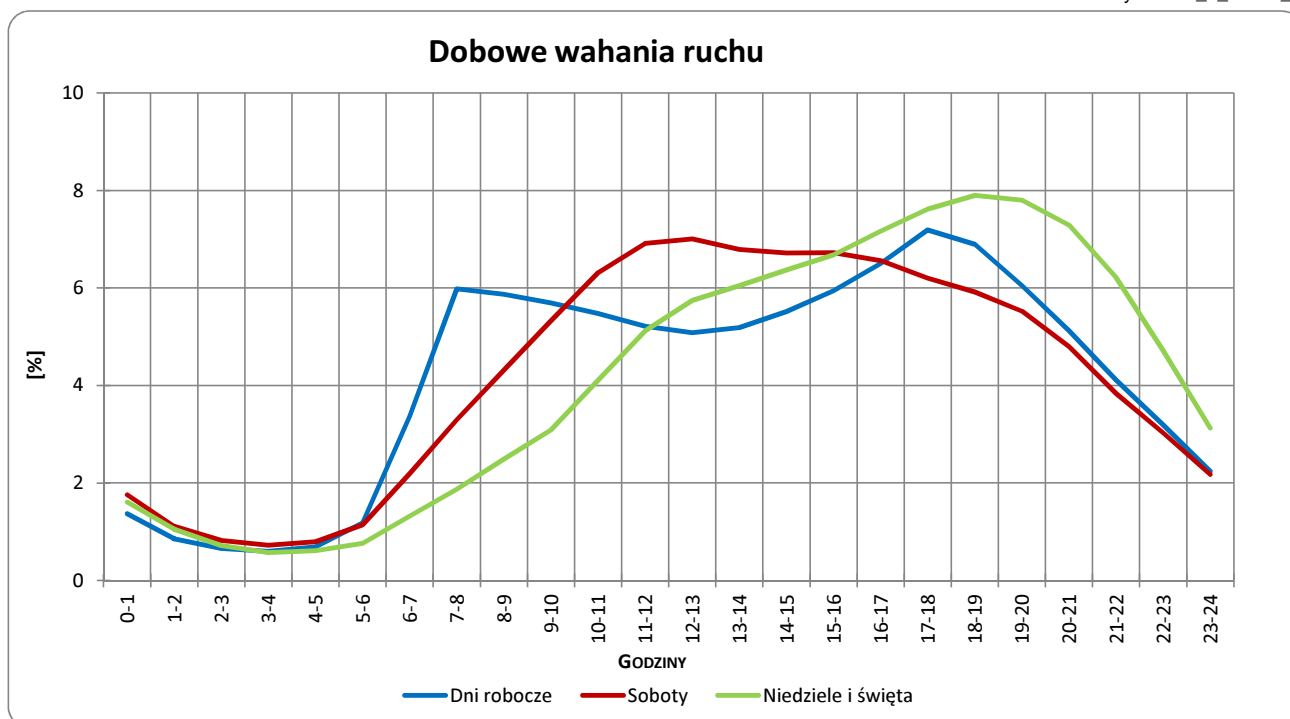
Województwo: mazowieckie

Numer drogi: 7

Wykres 05_2_14023_3



Wykres 05_2_14023_4



Uwagi: –



Typ licznika: GR

Numer stacji: 14023

Miejscowość: Łomna

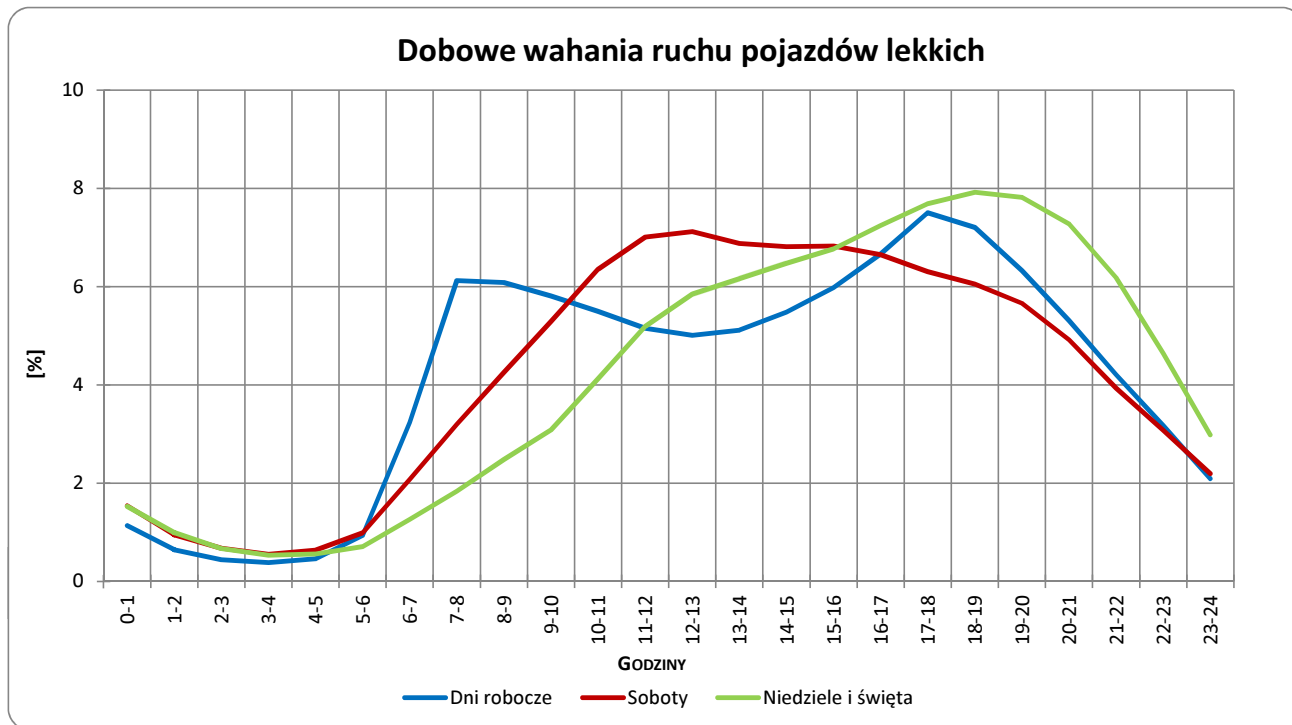
Rok: 2014

Odcinek: Nw. Dwór Maz.-Łomianki

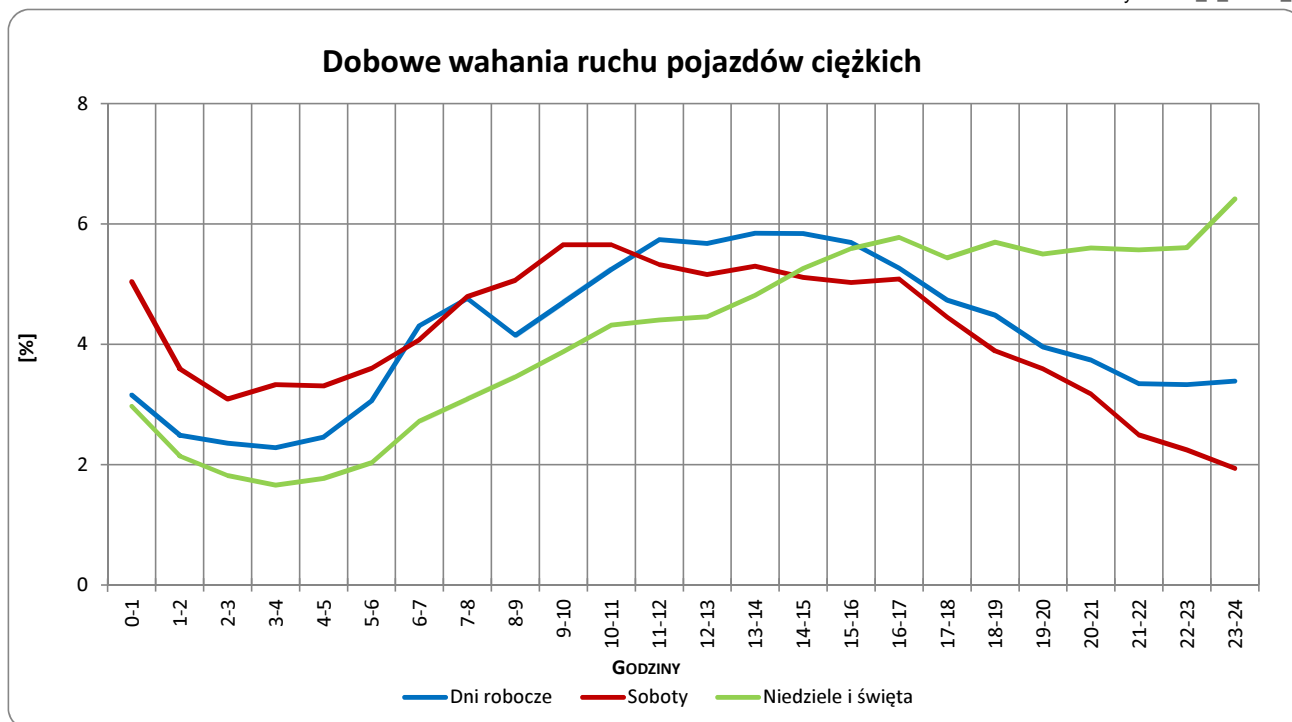
Województwo: mazowieckie

Numer drogi: 7

Wykres 05_2_14023_5



Wykres 05_2_14023_6



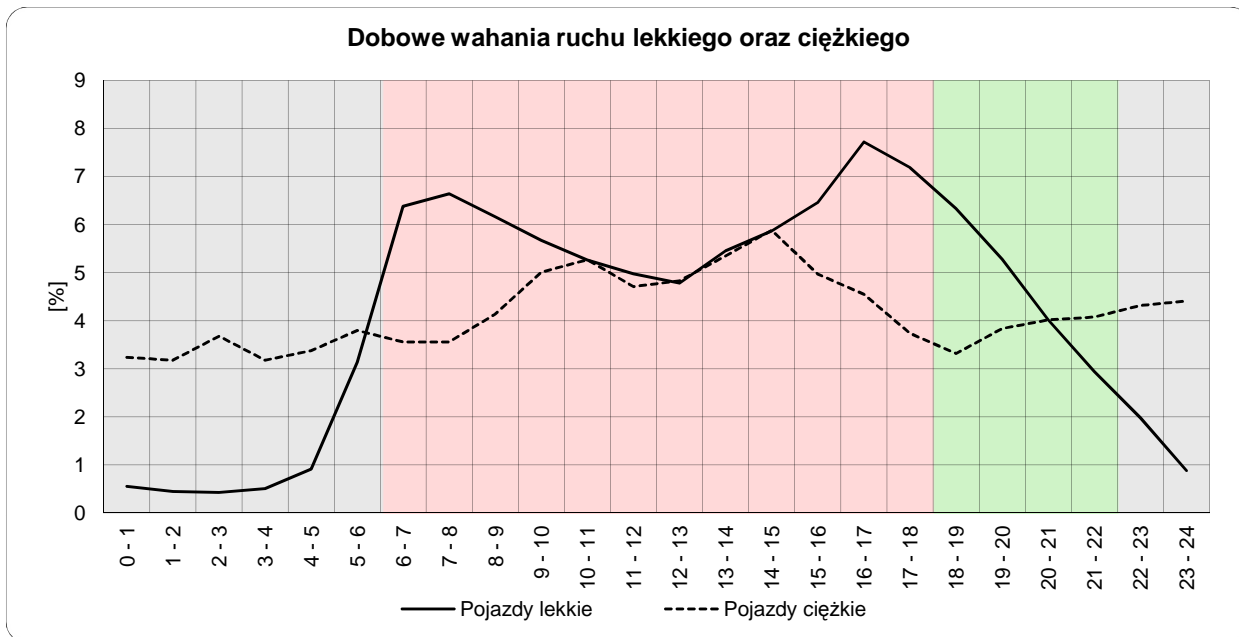
Uwagi: –



Dobowe wahania ruchu lekkiego oraz ciężkiego

Typ stacji:	GR	Nr stacji:	14023
Miejscowość:	Łomna	Województwo:	mazowieckie
Odcinek:	Nw. Dwór Maz.-Łomianki	Numer drogi:	7
		Rok:	2014

Wykres12_14023



	22 ⁰⁰ - 6 ⁰⁰	6 ⁰⁰ - 18 ⁰⁰	18 ⁰⁰ - 22 ⁰⁰
Pojazdy lekkie	8,85%	72,58%	18,57%
Pojazdy ciężkie	29,18%	55,57%	15,25%

Godziny	Udział procentowy ruchu w poszczególnych godzinach doby [%]	
	Pojazdy lekkie	Pojazdy ciężkie
0 - 1	0,6	3,2
1 - 2	0,5	3,2
2 - 3	0,4	3,7
3 - 4	0,5	3,2
4 - 5	0,9	3,4
5 - 6	3,1	3,8
6 - 7	6,4	3,6
7 - 8	6,6	3,6
8 - 9	6,2	4,1
9 - 10	5,7	5,0
10 - 11	5,3	5,3
11 - 12	5,0	4,7
12 - 13	4,8	4,8
13 - 14	5,5	5,3
14 - 15	5,9	5,9
15 - 16	6,5	5,0
16 - 17	7,7	4,6
17 - 18	7,2	3,7
18 - 19	6,3	3,3
19 - 20	5,3	3,8
20 - 21	4,0	4,0
21 - 22	2,9	4,1
22 - 23	2,0	4,3
23 - 24	0,9	4,4

Uwaga: Dane pochodzą z pomiarów ręcznych

STACJA GR 14023

Miejscowość: Łomna **Rok:** 2014
Odcinek: Nw. Dwór Maz.-Łomianki **Numer drogi:** 7
Województwo: mazowieckie

Wykres 8_14023_2

Struktura rodzajowa ruchu wg pomiarów ręcznych w 2014 roku

