

Archiwizacja i analiza danych ze stacji ciągłych pomiarów ruchu w 2014 roku

Analiza roczna danych z 2014

SCPR Golden River nr 14012

Na zlecenie



**Generalna Dyrekcja
Dróg Krajowych i Autostrad**

Heller Consult sp. z o.o.
www.heller-consult.pl
Warszawa, 15 maja 2015



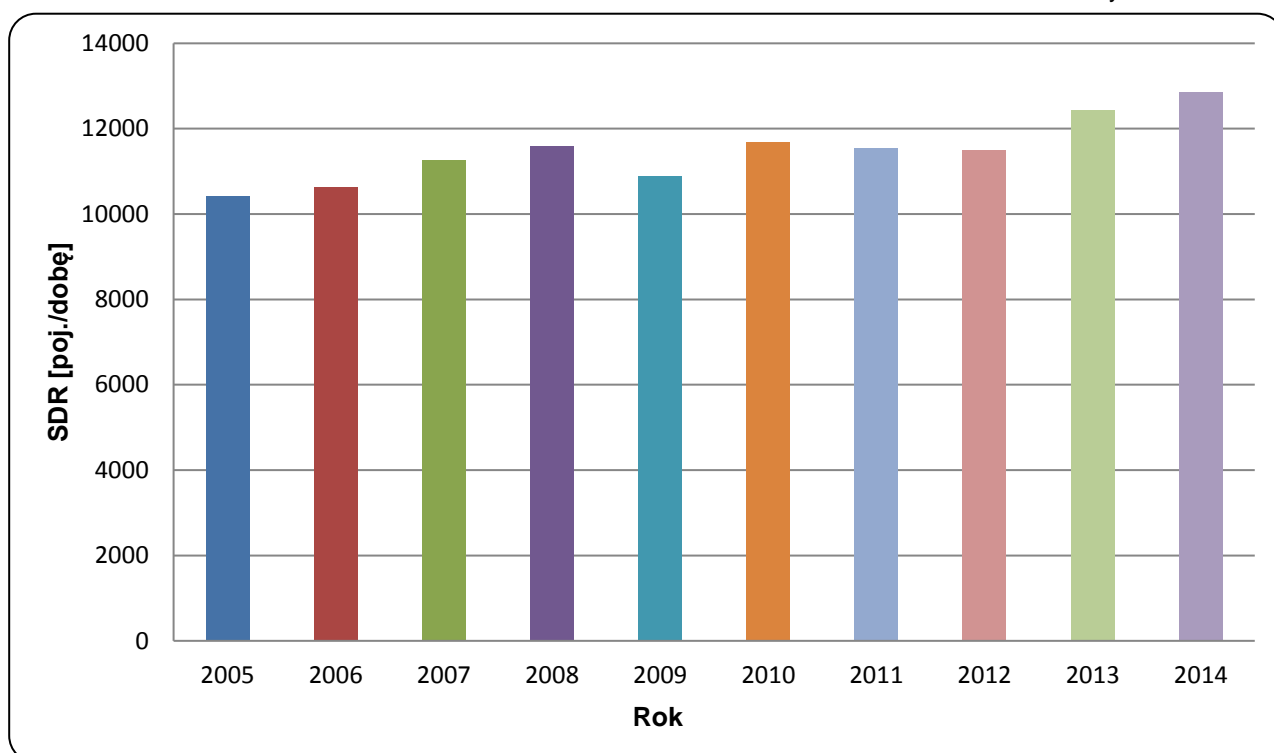


Trend rozwoju ruchu

STACJA GR 14012

Miejscowość:	Bojmie	Rok:	2014
Odcinek:	Kałużyn-Siedlce	Numer drogi:	2
		Województwo:	mazowieckie

Wykres 07_14012



* - ruch niemiernodajny do porównań



Średni dobowy ruch dla poszczególnych dni tygodnia w poszczególnych miesiącach roku

STACJA GR 14012

Miejscowość: Bojmie
 Odcinek: Kałuszyn-Siedlce
 Numer drogi: 2

Rok: 2014
 Województwo: mazowieckie

Tabela 05_2_14012

Dni tygodnia:		Styczeń	Luty	Marzec	Kwiecień	Maj	Czerwiec	Lipiec	Sierpień	Wrzesień	Październik	Listopad	Grudzień	Ogółem
1. Poniedziałki	a	10995	11435	12000	12861	13087	13612	14026	14217	13213	12872	12677	11910	12742
	b	1,008	0,990	0,969	0,983	0,994	1,007	1,002	1,005	0,974	0,960	1,000	0,997	0,991
	c	0,863	0,897	0,942	1,009	1,027	1,068	1,101	1,116	1,037	1,010	0,995	0,935	1,000
2. Wtorki	a	11151	11456	11902	13076	12719	12922	13097	13177	12764	12547	12217	12098	12427
	b	1,022	0,992	0,961	1,000	0,966	0,956	0,936	0,931	0,941	0,935	0,964	1,013	0,966
	c	0,897	0,922	0,958	1,052	1,023	1,040	1,054	1,060	1,027	1,010	0,983	0,974	1,000
3. Środy	a	11107	11614	12228	13573	12808	13463	13207	13306	12882	12816	12433	11784	12601
	b	1,018	1,005	0,988	1,038	0,973	0,996	0,944	0,940	0,950	0,955	0,981	0,987	0,980
	c	0,881	0,922	0,970	1,077	1,016	1,068	1,048	1,056	1,022	1,017	0,987	0,935	1,000
4. Czwartki	a	11132	11731	12424	13286	13429	13530	13618	14454	13205	13277	12637	12399	12926
	b	1,021	1,016	1,003	1,016	1,020	1,001	0,973	1,021	0,974	0,990	0,997	1,038	1,005
	c	0,861	0,908	0,961	1,028	1,039	1,047	1,054	1,118	1,022	1,027	0,978	0,959	1,000
5. Piątki	a	12531	13606	14433	14783	14402	14844	15870	15992	15712	15694	14629	13991	14707
	b	1,149	1,178	1,166	1,130	1,094	1,098	1,134	1,130	1,158	1,170	1,154	1,172	1,144
	c	0,852	0,925	0,981	1,005	0,979	1,009	1,079	1,087	1,068	1,067	0,995	0,951	1,000
6. Soboty	a	10492	10984	12154	12360	13157	13399	13975	13734	13422	13467	12313	11252	12559
	b	0,962	0,951	0,982	0,945	1,000	0,991	0,999	0,970	0,990	1,004	0,972	0,942	0,977
	c	0,835	0,875	0,968	0,984	1,048	1,067	1,113	1,094	1,069	1,072	0,980	0,896	1,000
7. Niedziele	a	9114	10032	11523	11335	13458	13579	14176	14374	13754	13227	11665	10697	12244
	b	0,836	0,868	0,931	0,867	1,023	1,005	1,013	1,016	1,014	0,986	0,921	0,896	0,952
	c	0,744	0,819	0,941	0,926	1,099	1,109	1,158	1,174	1,123	1,080	0,953	0,874	1,000
8. Dni robocze	a	11383	11968	12597	13516	13289	13674	13963	14229	13555	13441	12919	12436	13080
	b	1,044	1,036	1,017	1,033	1,010	1,012	0,998	1,005	0,999	1,002	1,019	1,042	1,017
	c	0,870	0,915	0,963	1,033	1,016	1,045	1,068	1,088	1,036	1,028	0,988	0,951	1,000
9. Święta	a	8197	-	-	12059	10659	11399	-	13288	-	-	12138	9048	10969
	b	0,752	-	-	0,922	0,810	0,843	-	0,939	-	-	0,958	0,758	0,853
	c	0,747	-	-	1,099	0,972	1,039	-	1,211	-	-	1,107	0,825	1,000
10. Niedziele i święta	a	8930	10032	11523	11624	12525	12852	14176	14193	13754	13227	11800	10147	12065
	b	0,819	0,868	0,931	0,889	0,952	0,951	1,013	1,003	1,014	0,986	0,931	0,850	0,938
	c	0,740	0,831	0,955	0,963	1,038	1,065	1,175	1,176	1,140	1,096	0,978	0,841	1,000
11. Wszystkie dni	a	10906	11551	12381	13080	13161	13517	13995	14153	13564	13414	12672	11940	12861
	b	1,000	1,000	1,000	1,000	1,000	1,000	1,000	1,000	1,000	1,000	1,000	1,000	1,000
	c	0,848	0,898	0,963	1,017	1,023	1,051	1,088	1,100	1,055	1,043	0,985	0,928	1,000

Legenda:

$$a = \text{Średni dobowy ruch}; \quad b = \frac{\text{Średni dobowy ruch dnia w miesiącu}}{\text{Średni dobowy ruch wszystkie dni miesiąca}}; \quad c = \frac{\text{Średni dobowy ruch dnia w miesiącu}}{\text{Średni dobowy ruch dnia w roku}}$$

Uwagi: -



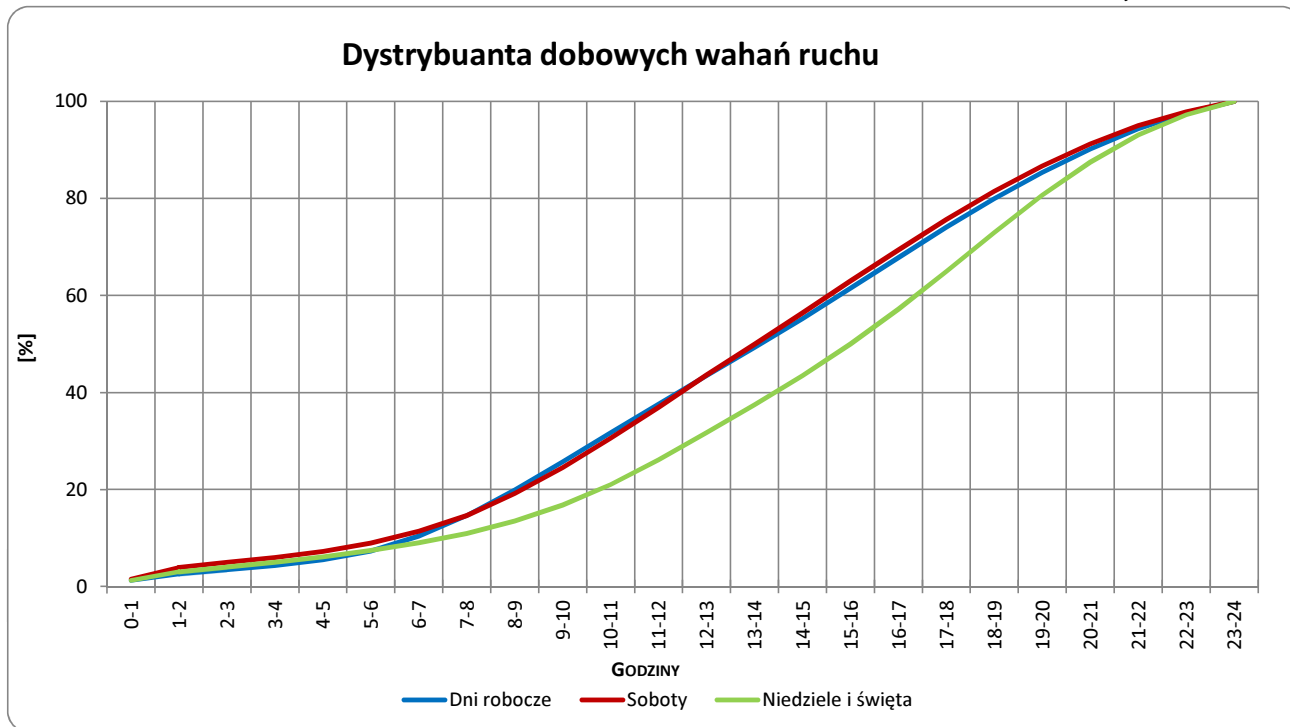
Typ licznika: GR

Numer stacji: 14012

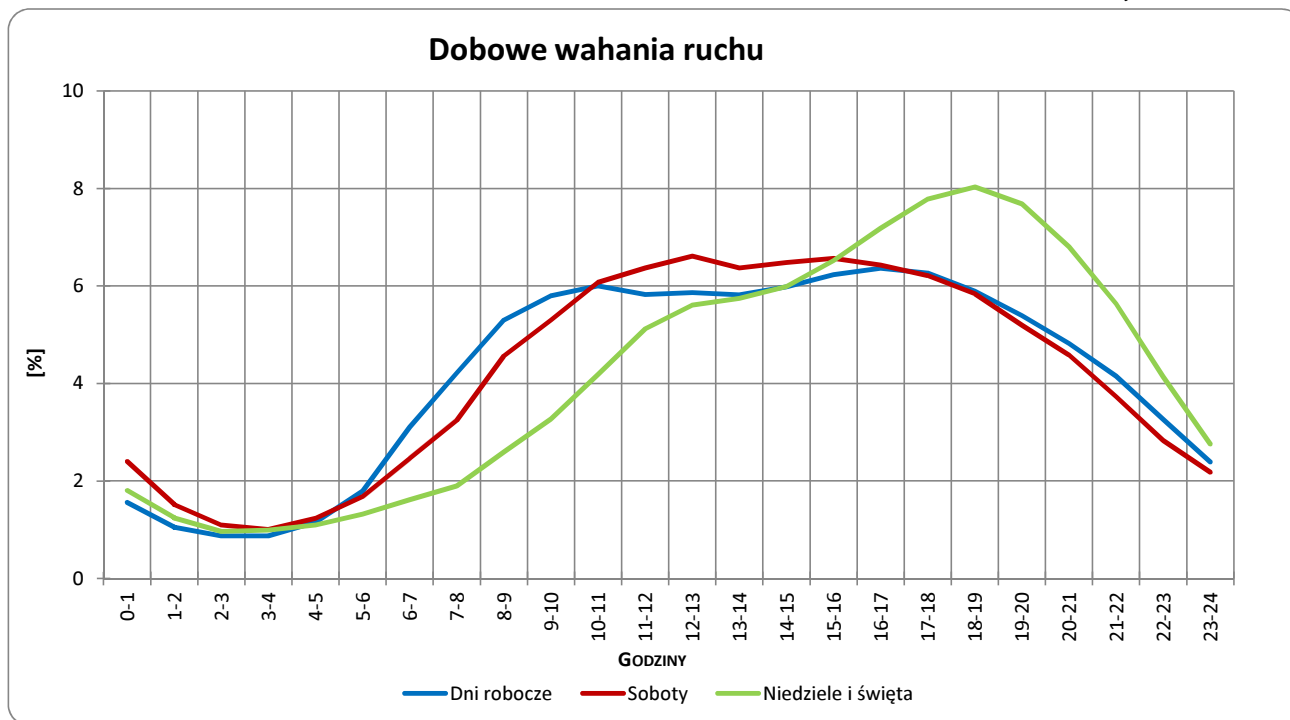
Miejscowość: Bojmie
Odcinek: Kałuszyn-Siedlce
Numer drogi: 2

Rok: 2014
Województwo: mazowieckie

Wykres 05_2_14012_3



Wykres 05_2_14012_4



Uwagi: –



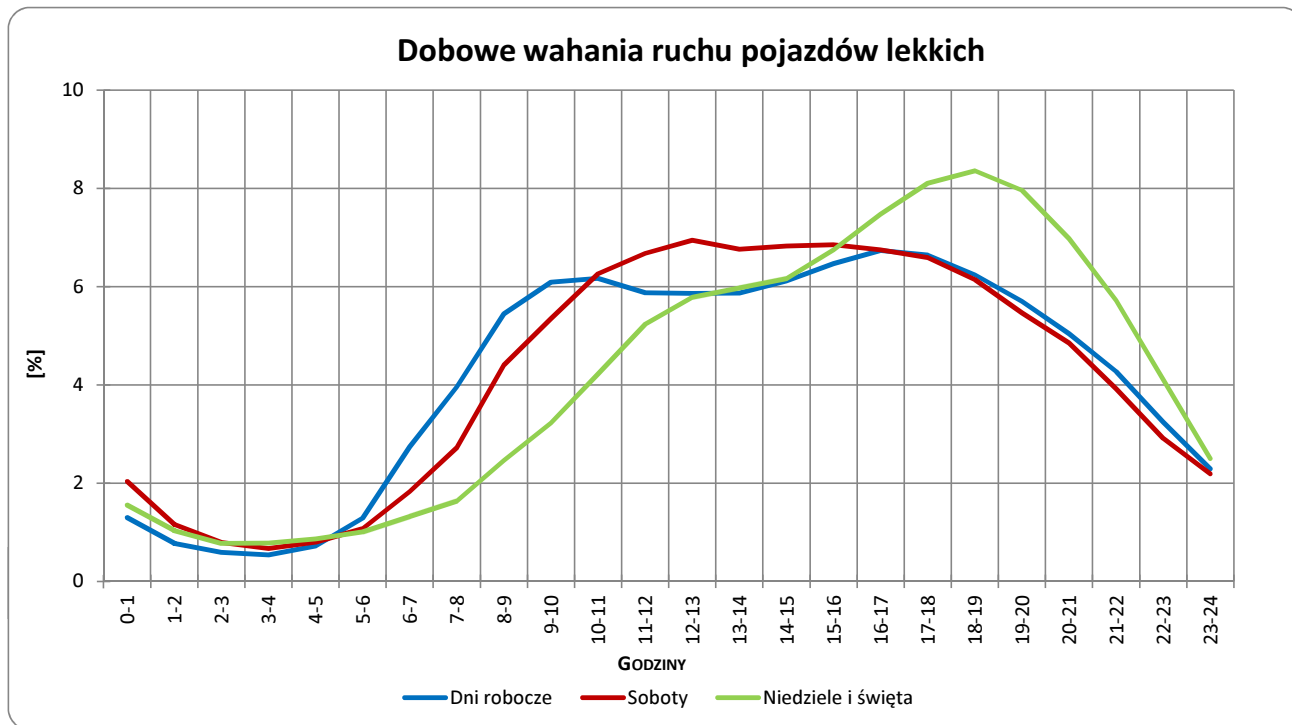
Typ licznika: GR

Numer stacji: 14012

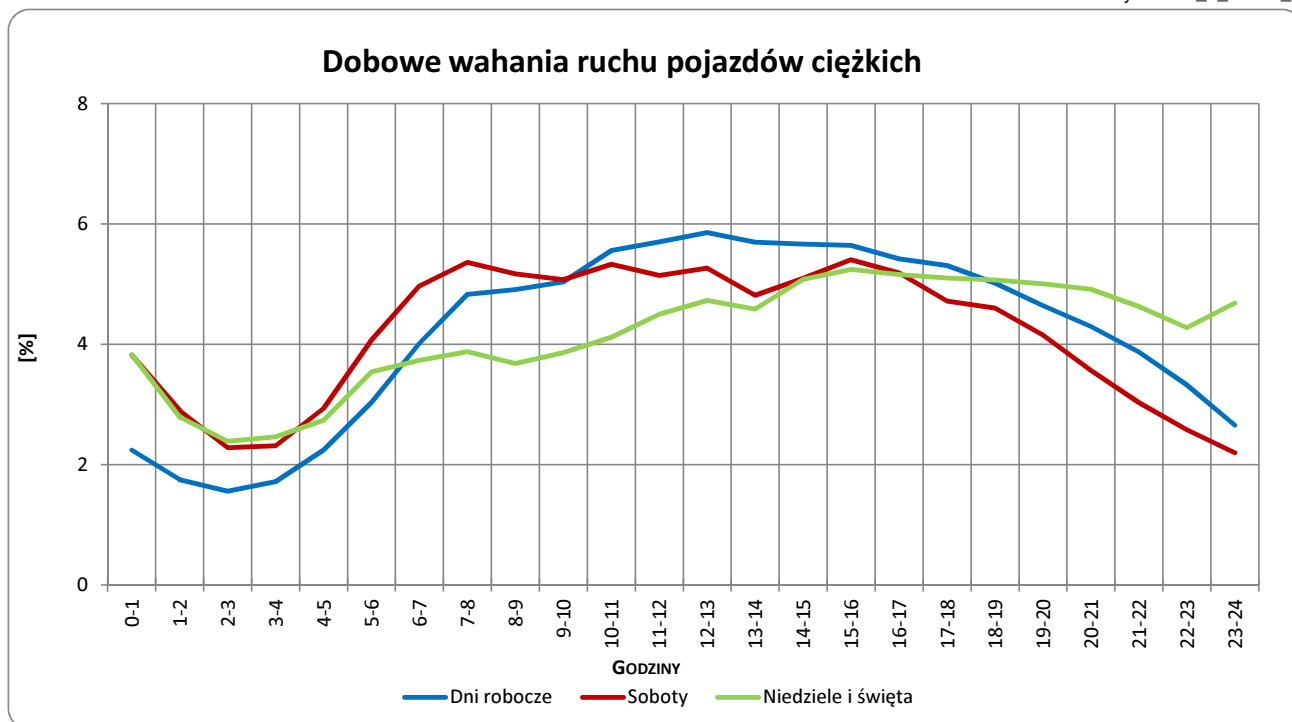
Miejscowość: Bojmie
 Odcinek: Kałuszyn-Siedlce
 Numer drogi: 2

Rok: 2014
 Województwo: mazowieckie

Wykres 05_2_14012_5



Wykres 05_2_14012_6



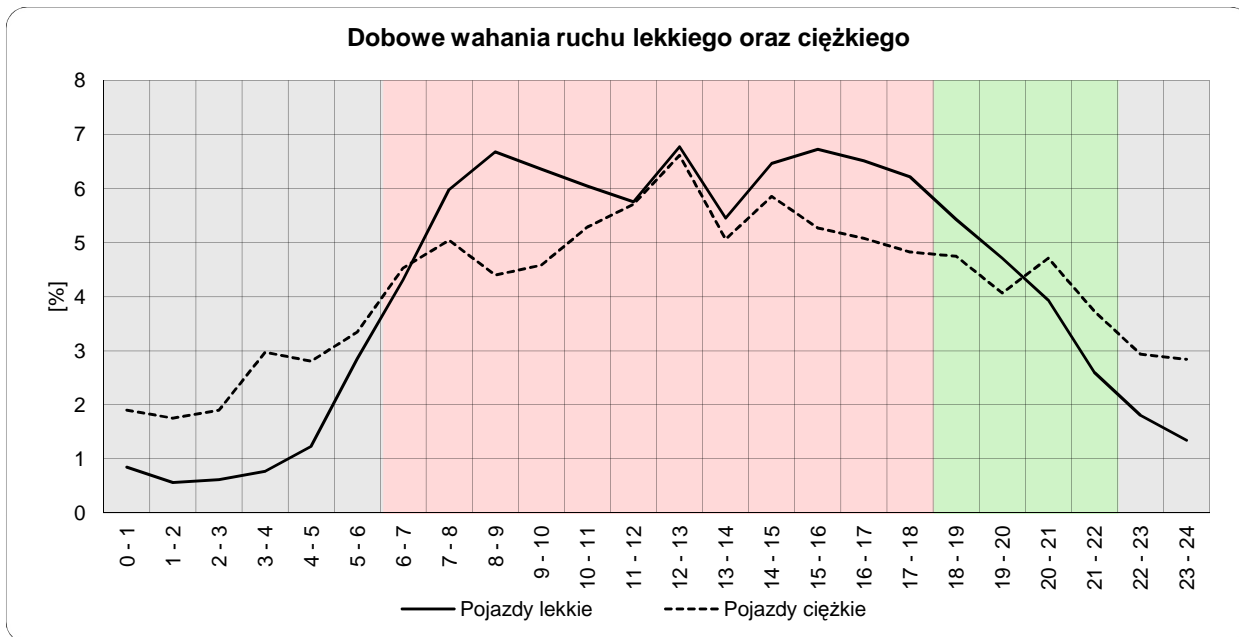
Uwagi: –



Dobowe wahania ruchu lekkiego oraz ciężkiego

Typ stacji:	GR	Nr stacji:	14012
Miejscowość:	Bojmie	Województwo:	mazowieckie
Odcinek:	Kałużyn-Siedlce	Numer drogi:	2
		Rok:	2014

Wykres12_14012



	22 ⁰⁰ - 6 ⁰⁰	6 ⁰⁰ - 18 ⁰⁰	18 ⁰⁰ - 22 ⁰⁰
Pojazdy lekkie	10,05%	73,28%	16,68%
Pojazdy ciężkie	20,48%	62,26%	17,26%

Godziny	Udział procentowy ruchu w poszczególnych godzinach doby [%]	
	Pojazdy lekkie	Pojazdy ciężkie
0 - 1	0,8	1,9
1 - 2	0,6	1,8
2 - 3	0,6	1,9
3 - 4	0,8	3,0
4 - 5	1,2	2,8
5 - 6	2,8	3,3
6 - 7	4,3	4,5
7 - 8	6,0	5,0
8 - 9	6,7	4,4
9 - 10	6,4	4,6
10 - 11	6,0	5,3
11 - 12	5,8	5,7
12 - 13	6,8	6,6
13 - 14	5,5	5,1
14 - 15	6,5	5,9
15 - 16	6,7	5,3
16 - 17	6,5	5,1
17 - 18	6,2	4,8
18 - 19	5,4	4,7
19 - 20	4,7	4,1
20 - 21	3,9	4,7
21 - 22	2,6	3,7
22 - 23	1,8	2,9
23 - 24	1,3	2,8

Uwaga: Dane pochodzą z pomiarów ręcznych

STACJA GR 14012

Miejscowość: Bojmie

Rok: 2014

Odcinek: Kałuszyn-Siedlce

Numer drogi: 2

Województwo: mazowieckie

Wykres 8_14012_2

Struktura rodzajowa ruchu wg pomiarów ręcznych w 2014 roku

