

Archiwizacja i analiza danych ze stacji ciągłych pomiarów ruchu w 2014 roku

Analiza roczna danych z 2014

SCPR Golden River nr 14010

Na zlecenie



**Generalna Dyrekcja
Dróg Krajowych i Autostrad**

Heller Consult sp. z o.o.
www.heller-consult.pl
Warszawa, 15 maja 2015



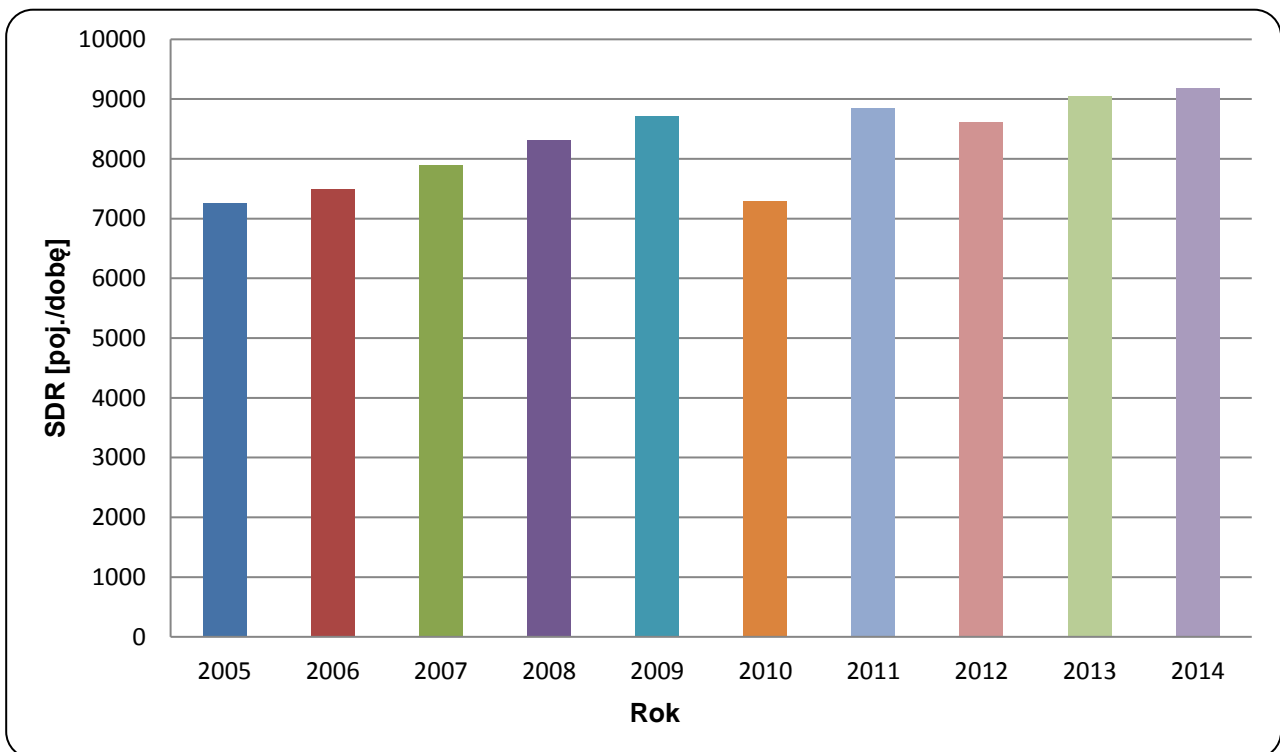


Trend rozwoju ruchu

STACJA GR 14010

Miejscowość:	Krzyżanowice	Rok:	2014
Odcinek:	Skaryszew-Iłża	Numer drogi:	9
		Województwo:	mazowieckie

Wykres 07_14010



* - ruch niemiernodajny do porównań



Średni dobowy ruch dla poszczególnych dni tygodnia w poszczególnych miesiącach roku

STACJA GR 14010

Miejscowość: Krzyżanowice
 Odcinek: Skaryszew-Iłża
 Numer drogi: 9

Rok: 2014
 Województwo: mazowieckie

Tabela 05_2_14010

Dni tygodnia:		Styczeń	Luty	Marzec	Kwiecień	Maj	Czerwiec	Lipiec	Sierpień	Wrzesień	Październik	Listopad	Grudzień	Ogółem
1. Poniedziałki	a	7586	8507	9509	9807	10245	10475	11008	11119	10302	9889	9260	9036	9728
	b	1,076	1,042	1,097	1,055	1,078	1,057	1,066	1,044	1,052	1,044	1,040	1,077	1,060
	c	0,780	0,874	0,977	1,008	1,053	1,077	1,132	1,143	1,059	1,017	0,952	0,929	1,000
2. Wtorki	a	7505	8143	8427	9619	9210	9691	9808	10179	9538	9202	8702	8814	9069
	b	1,065	0,998	0,972	1,035	0,969	0,978	0,950	0,956	0,974	0,972	0,977	1,051	0,988
	c	0,828	0,898	0,929	1,061	1,016	1,069	1,081	1,122	1,052	1,015	0,960	0,972	1,000
3. Środy	a	6806	8242	8525	9897	9273	10209	9709	10172	9541	9249	9019	8273	9076
	b	0,965	1,010	0,984	1,065	0,975	1,030	0,940	0,955	0,974	0,977	1,013	0,986	0,989
	c	0,750	0,908	0,939	1,090	1,022	1,125	1,070	1,121	1,051	1,019	0,994	0,912	1,000
4. Czwartki	a	7593	8544	8926	9758	9651	9835	10007	11053	9963	9770	9189	8858	9428
	b	1,077	1,047	1,030	1,050	1,015	0,993	0,969	1,038	1,018	1,032	1,032	1,056	1,027
	c	0,805	0,906	0,947	1,035	1,024	1,043	1,061	1,172	1,057	1,036	0,975	0,940	1,000
5. Piątki	a	8506	9680	10279	10759	10331	10764	11762	11817	11487	11182	10594	9957	10593
	b	1,207	1,186	1,186	1,158	1,087	1,086	1,139	1,109	1,173	1,181	1,189	1,187	1,154
	c	0,803	0,914	0,970	1,016	0,975	1,016	1,110	1,116	1,084	1,056	1,000	0,940	1,000
6. Soboty	a	6283	7355	7802	8054	8730	9238	9885	10026	8922	8740	8046	7486	8380
	b	0,891	0,901	0,900	0,867	0,918	0,932	0,957	0,941	0,911	0,923	0,903	0,892	0,913
	c	0,750	0,878	0,931	0,961	1,042	1,102	1,180	1,196	1,065	1,043	0,960	0,893	1,000
7. Niedziele	a	5273	6653	7204	6998	9381	9528	10114	10216	8784	8266	7005	6899	8026
	b	0,748	0,815	0,831	0,753	0,987	0,962	0,979	0,959	0,897	0,873	0,786	0,822	0,875
	c	0,657	0,829	0,898	0,872	1,169	1,187	1,260	1,273	1,094	1,030	0,873	0,860	1,000
8. Dni robocze	a	7599	8623	9133	9968	9742	10195	10459	10868	10166	9858	9353	8988	9579
	b	1,078	1,057	1,054	1,073	1,025	1,029	1,013	1,020	1,038	1,041	1,050	1,071	1,044
	c	0,793	0,900	0,953	1,041	1,017	1,064	1,092	1,135	1,061	1,029	0,976	0,938	1,000
9. Święta	a	4675	-	-	7419	8546	8390	-	10116	-	-	8875	5095	7588
	b	0,663	-	-	0,798	0,899	0,847	-	0,950	-	-	0,996	0,607	0,827
	c	0,616	-	-	0,978	1,126	1,106	-	1,333	-	-	1,170	0,671	1,000
10. Niedziele i święta	a	5074	6653	7204	7166	9103	9149	10114	10199	8784	8266	7539	6297	7962
	b	0,720	0,815	0,831	0,771	0,958	0,923	0,979	0,957	0,897	0,873	0,846	0,751	0,868
	c	0,637	0,836	0,905	0,900	1,143	1,149	1,270	1,281	1,103	1,038	0,947	0,791	1,000
11. Wszystkie dni	a	7050	8161	8667	9294	9506	9909	10328	10652	9791	9471	8907	8389	9177
	b	1,000	1,000	1,000	1,000	1,000	1,000	1,000	1,000	1,000	1,000	1,000	1,000	1,000
	c	0,768	0,889	0,944	1,013	1,036	1,080	1,125	1,161	1,067	1,032	0,971	0,914	1,000

Legenda:

$$a = \text{Średni dobowy ruch}; \quad b = \frac{\text{Średni dobowy ruch dnia w miesiącu}}{\text{Średni dobowy ruch wszystkie dni miesiąca}}; \quad c = \frac{\text{Średni dobowy ruch dnia w miesiącu}}{\text{Średni dobowy ruch dnia w roku}}$$

Uwagi: -



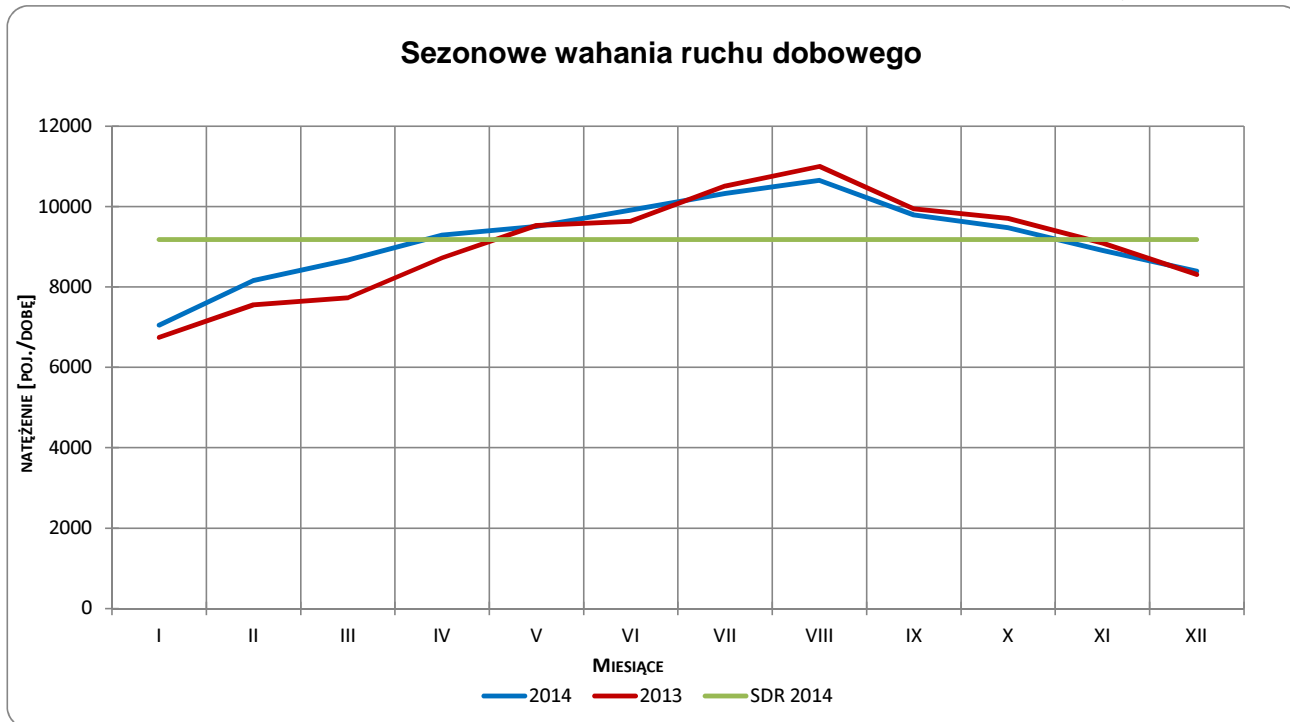
Typ licznika: GR

Numer stacji: 14010

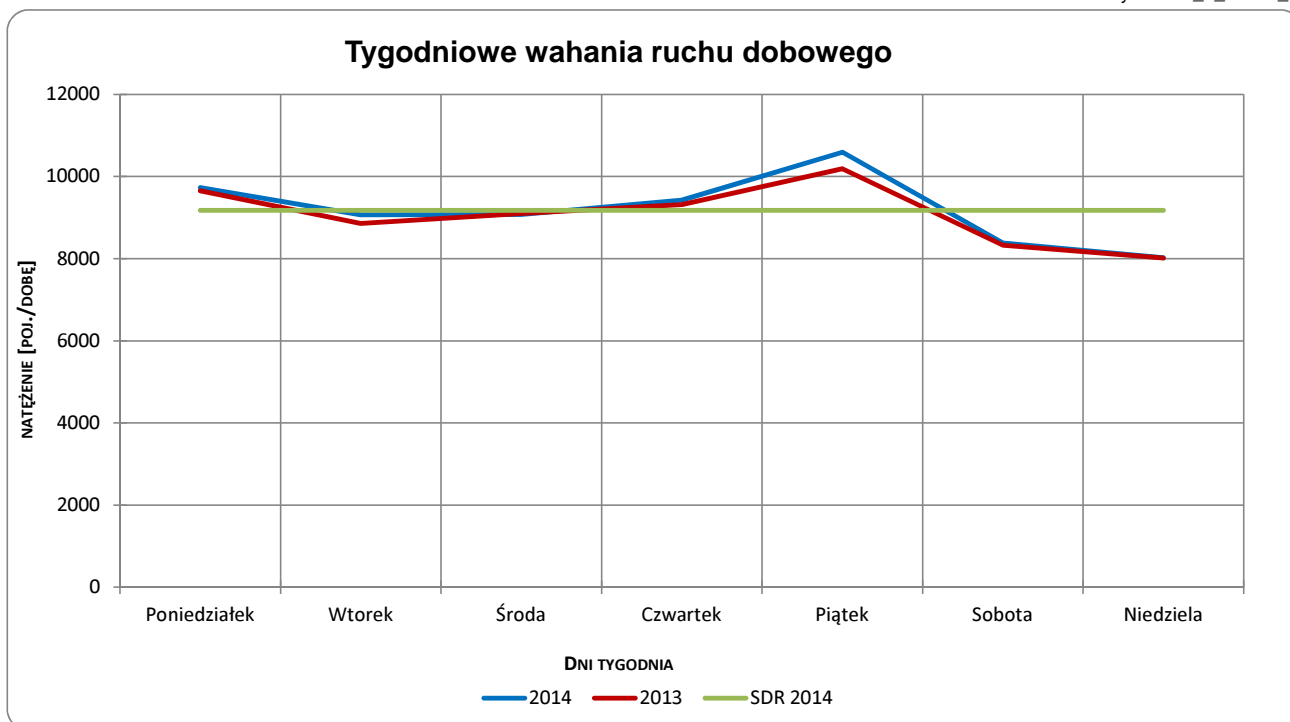
Miejscowość: Krzyżanowice
Odcinek: Skaryszew-Iłża
Numer drogi: 9

Rok: 2014
Województwo: mazowieckie

Wykres 05_2_14010_1



Wykres 05_2_14010_2



Uwagi: –



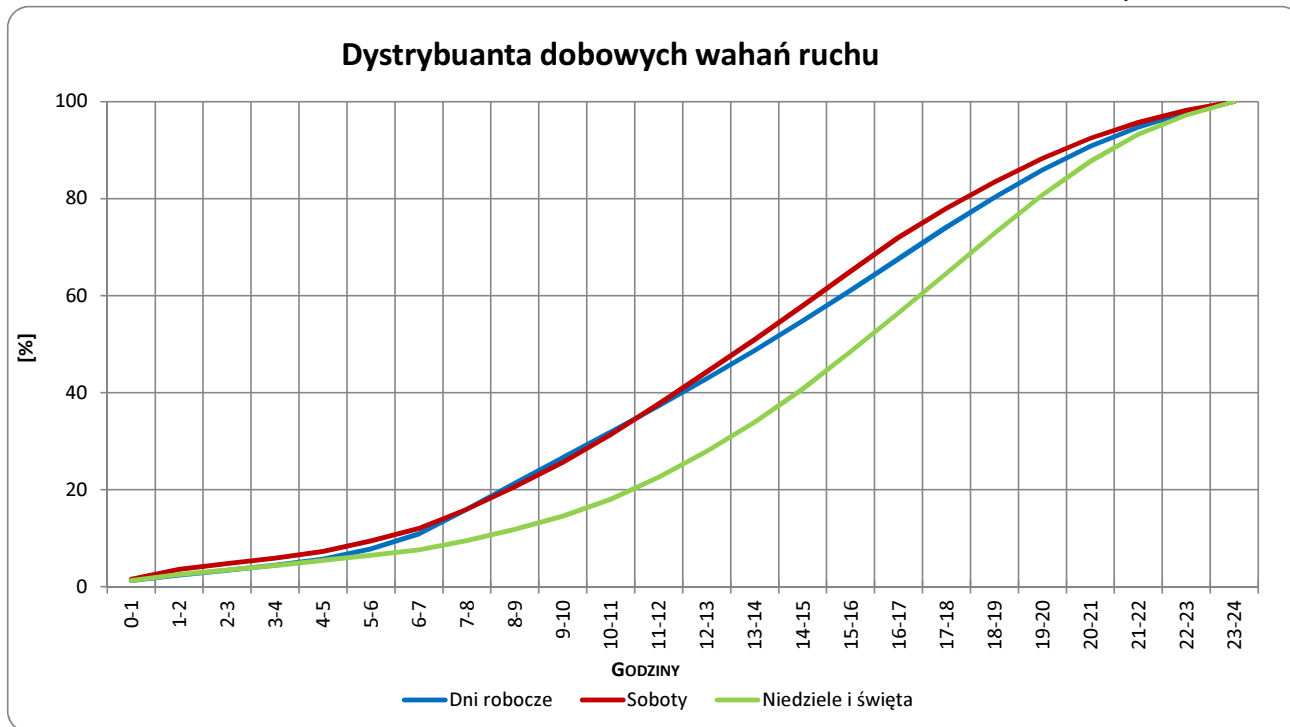
Typ licznika: GR **Numer stacji:** 14010

Miejscowość: Krzyżanowice **Rok:** 2014

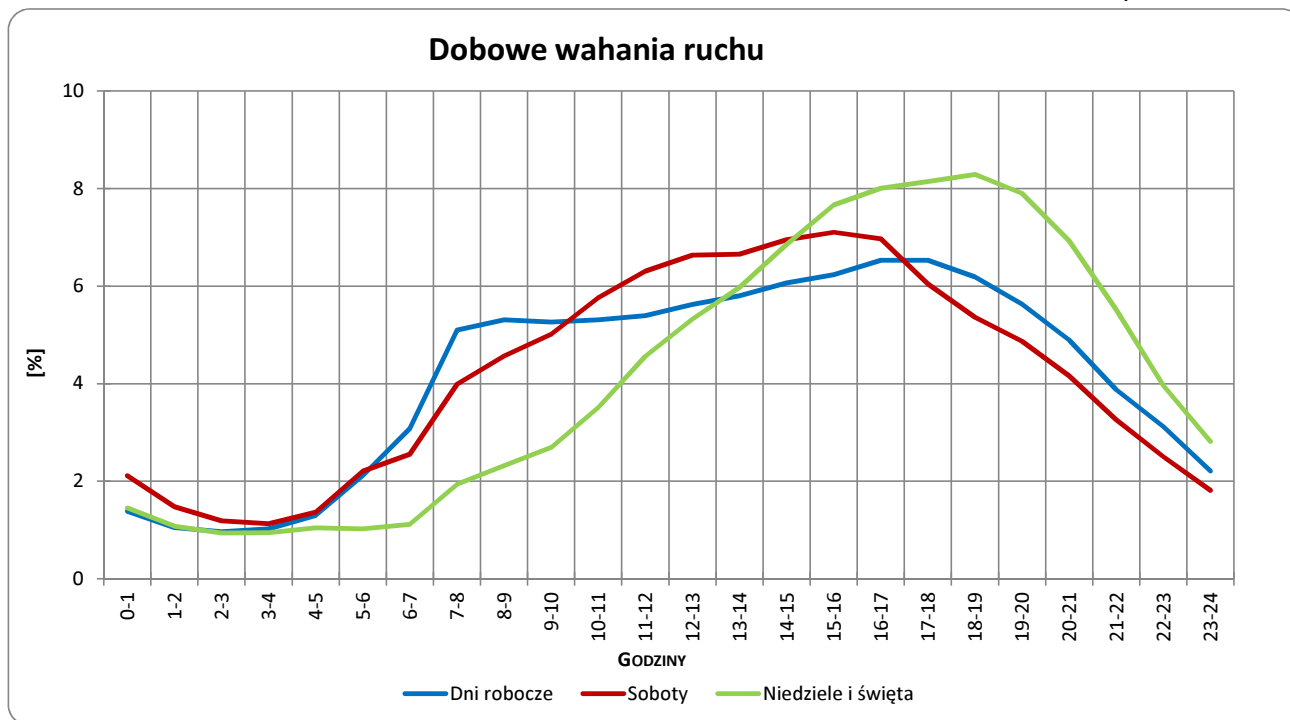
Odcinek: Skaryszew-Iłża **Województwo:** mazowieckie

Numer drogi: 9

Wykres 05_2_14010_3



Wykres 05_2_14010_4



Uwagi: –



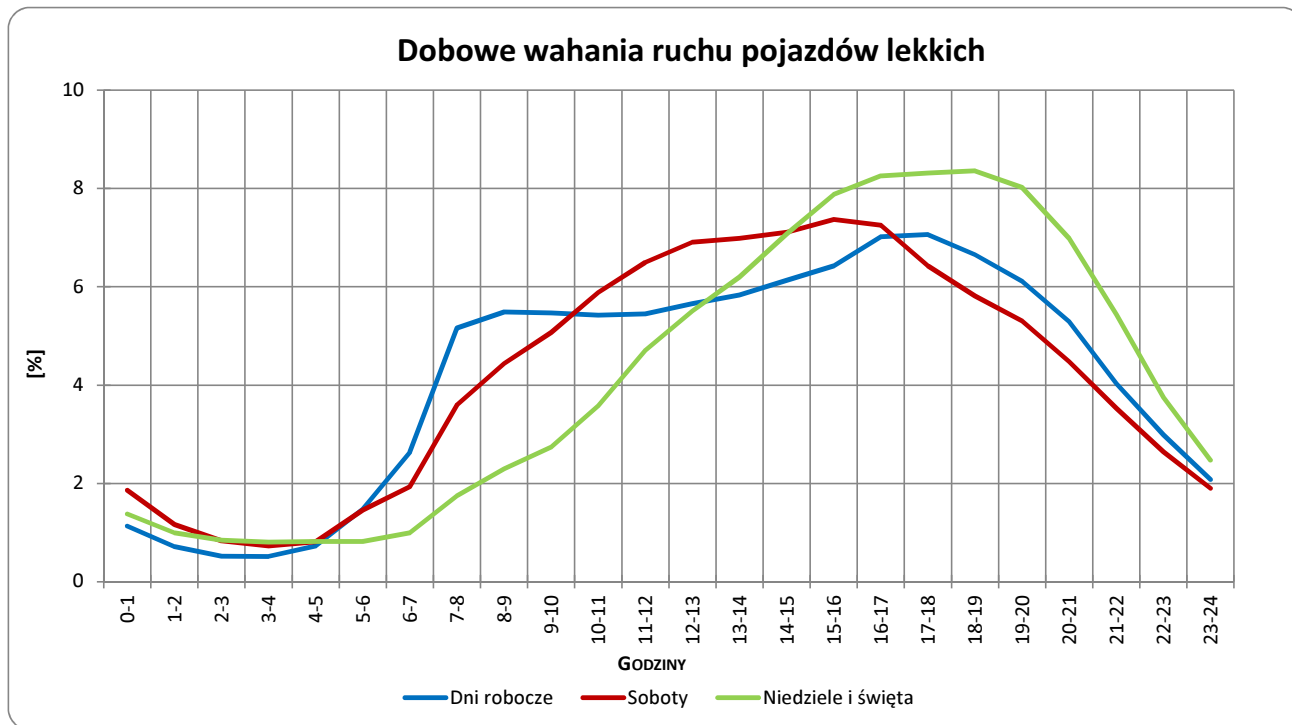
Typ licznika: GR

Numer stacji: 14010

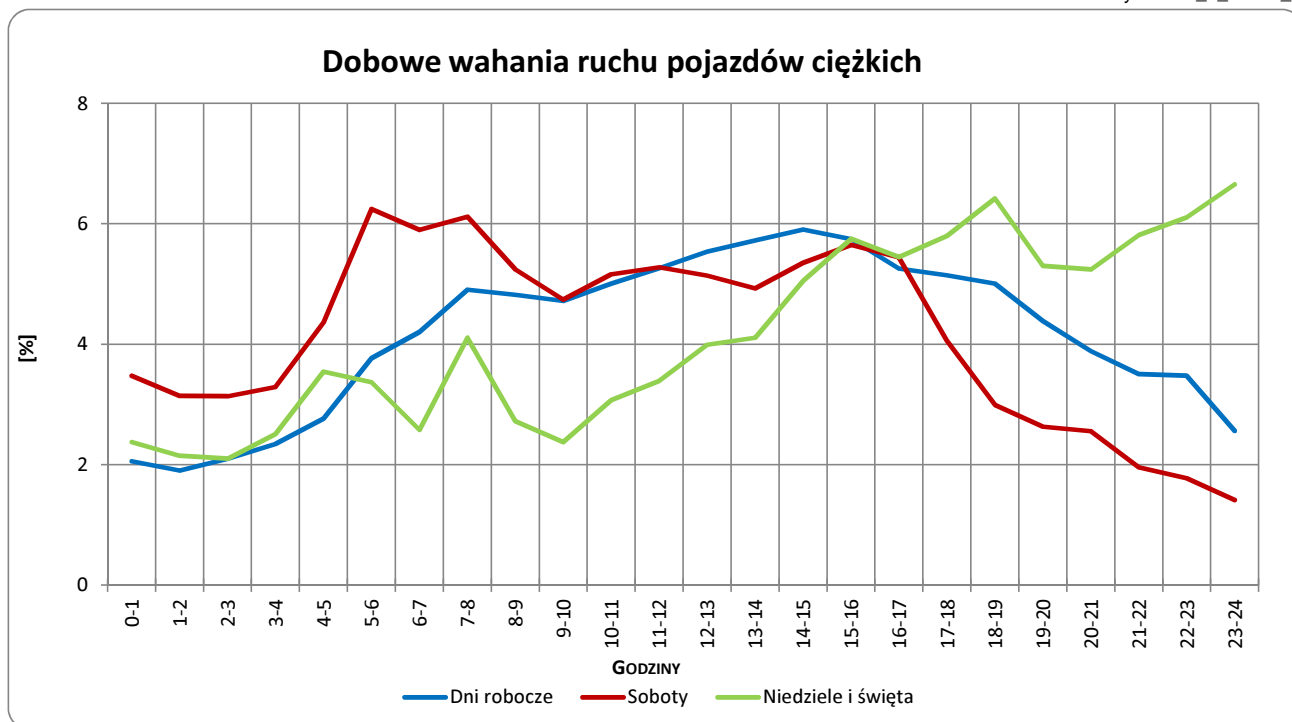
Miejscowość: Krzyżanowice
 Odcinek: Skaryszew-Iłża
 Numer drogi: 9

Rok: 2014
 Województwo: mazowieckie

Wykres 05_2_14010_5



Wykres 05_2_14010_6



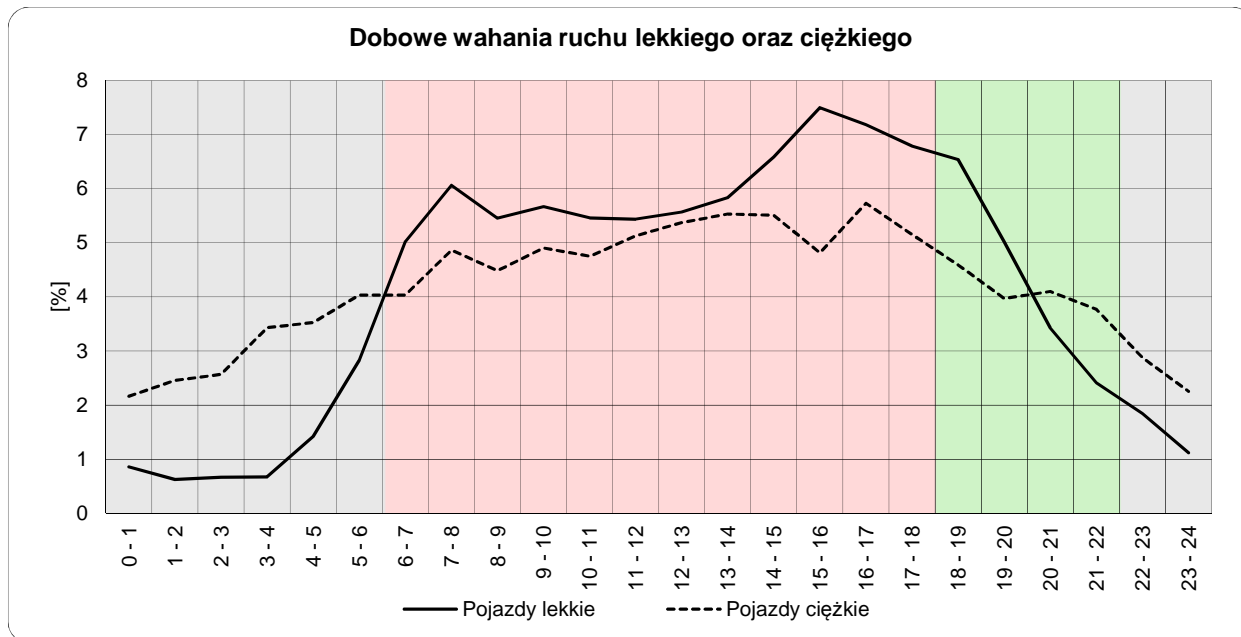
Uwagi: –



Dobowe wahania ruchu lekkiego oraz ciężkiego

Typ stacji:	GR	Nr stacji:	14010
Miejscowość:	Krzyżanowice	Województwo:	mazowieckie
Odcinek:	Skaryszew-Iłża	Numer drogi:	9
		Rok:	2014

Wykres12_14010



	22 ⁰⁰ - 6 ⁰⁰	6 ⁰⁰ - 18 ⁰⁰	18 ⁰⁰ - 22 ⁰⁰
Pojazdy lekkie	10,03%	72,58%	17,39%
Pojazdy ciężkie	23,30%	60,27%	16,43%

Godziny	Udział procentowy ruchu w poszczególnych godzinach doby [%]	
	Pojazdy lekkie	Pojazdy ciężkie
0 - 1	0,9	2,2
1 - 2	0,6	2,5
2 - 3	0,7	2,6
3 - 4	0,7	3,4
4 - 5	1,4	3,5
5 - 6	2,8	4,0
6 - 7	5,0	4,0
7 - 8	6,1	4,9
8 - 9	5,5	4,5
9 - 10	5,7	4,9
10 - 11	5,5	4,7
11 - 12	5,4	5,1
12 - 13	5,6	5,4
13 - 14	5,8	5,5
14 - 15	6,6	5,5
15 - 16	7,5	4,8
16 - 17	7,2	5,7
17 - 18	6,8	5,2
18 - 19	6,5	4,6
19 - 20	5,0	4,0
20 - 21	3,4	4,1
21 - 22	2,4	3,8
22 - 23	1,8	2,9
23 - 24	1,1	2,3

Uwaga: Dane pochodzą z pomiarów ręcznych

STACJA GR 14010

Miejscowość: Krzyżanowice
Odcinek: Skaryszew-Iłża

Rok: 2014
Numer drogi: 9
Województwo: mazowieckie

Wykres 8_14010_2

Struktura rodzajowa ruchu wg pomiarów ręcznych w 2014 roku

