

Archiwizacja i analiza danych ze stacji ciągłych pomiarów ruchu w 2014 roku

Analiza roczna danych z 2014

SCPR PEF nr 32610

Na zlecenie



**Generalna Dyrekcja
Dróg Krajowych i Autostrad**

Heller Consult sp. z o.o.
www.heller-consult.pl
Warszawa, 15 maja 2015

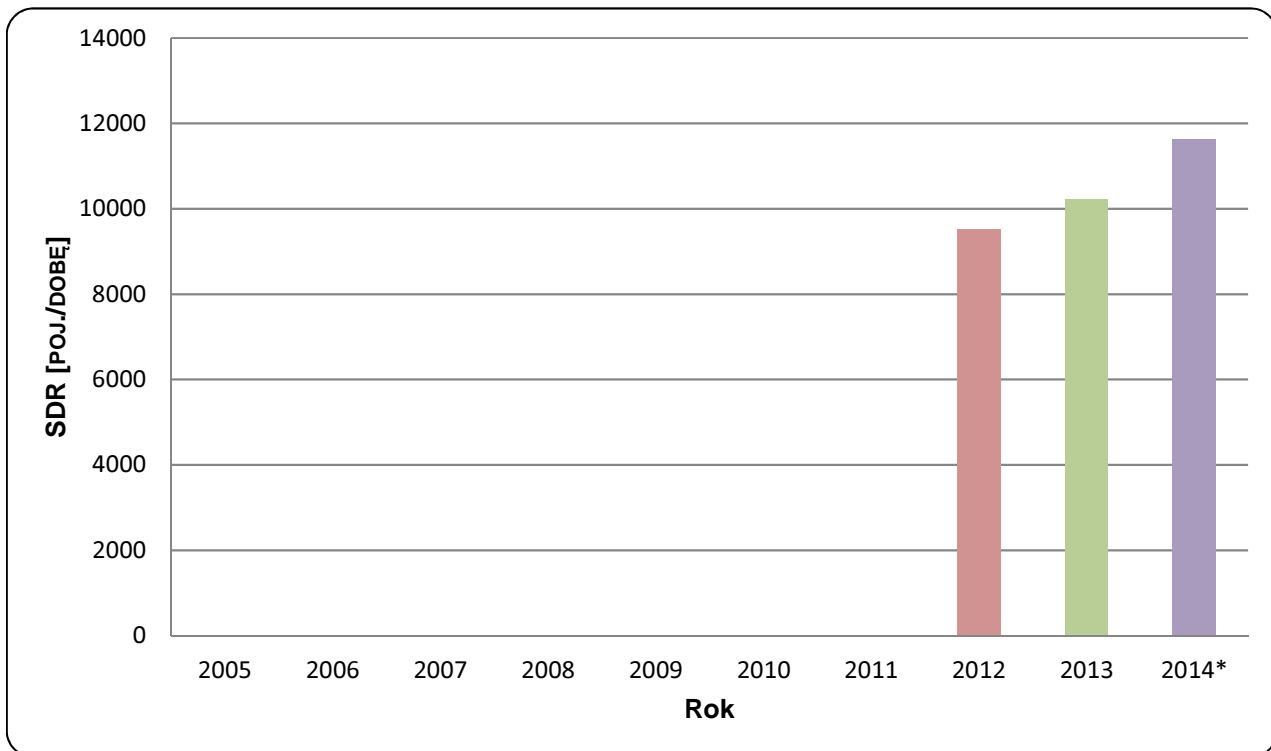




Trend rozwoju ruchu

Typ stacji:	PEF	Nr stacji:	32610
Nazwa stacji:	S03_0032,5_PEF_0	Województwo:	zachodniopomorskie
Miejscowość:	Siemczyn	Numer drogi:	S3a
Odcinek:	Szczecin-Gorzów Wielkopolski	Rok:	2014

Wykres 07_32610



* - ruch niemiernodajny do porównań



Średni dobowy ruch w poszczególne dni tygodnia w poszczególnych miesiącach roku

Typ stacji:	PEF	Nr stacji:	32610
Nazwa stacji:	S03_0032,5_PEF_0	Województwo:	zachodniopomorskie
Miejscowość:	Siemczyn	Numer drogi:	S3a
Odcinek:	Szczecin-Gorzów Wielkopolski	Rok:	2014

Tabela 05_2_32610

Dni tygodnia:		Styczeń	Luty	Marzec*	Kwiecień*	Maj	Czerwiec	Lipiec	Sierpień	Wrzesień	Pazdziernik	Listopad	Grudzień	Ogółem
1. Poniedziałki	a	7698	8061	8505	10007	9952	12505	19898	19433	11555	9956	9484	9670	11393
	b	1,017	0,958	0,974	0,958	0,967	0,956	0,986	1,008	0,977	0,945	0,957	1,039	0,980
	c	0,676	0,708	0,747	0,878	0,874	1,098	1,747	1,706	1,014	0,874	0,832	0,849	1,000
2. Wtorki	a	8146	8522	9182	10829	9656	11354	15388	15336	11132	10278	9930	10293	10837
	b	1,076	1,013	1,051	1,037	0,939	0,868	0,763	0,795	0,941	0,975	1,002	1,106	0,932
	c	0,752	0,786	0,847	0,999	0,891	1,048	1,420	1,415	1,027	0,948	0,916	0,950	1,000
3. Środy	a	7731	8669	9588	10982	10374	12899	15374	15833	11594	10723	10413	8431	11050
	b	1,022	1,031	1,098	1,051	1,008	0,987	0,762	0,821	0,980	1,018	1,050	0,906	0,950
	c	0,700	0,785	0,868	0,994	0,939	1,167	1,391	1,433	1,049	0,970	0,942	0,763	1,000
4. Czwartki	a	8517	8927	10020	11052	10661	11886	16924	17610	11732	11133	10511	10324	11608
	b	1,125	1,061	1,147	1,058	1,036	0,909	0,839	0,913	0,992	1,057	1,060	1,109	0,998
	c	0,734	0,769	0,863	0,952	0,918	1,024	1,458	1,517	1,011	0,959	0,905	0,889	1,000
5. Piątki	a	9156	10071	10157	12527	10930	13672	20588	20122	14101	12834	12265	11691	13176
	b	1,210	1,197	1,163	1,199	1,063	1,046	1,020	1,043	1,192	1,218	1,237	1,256	1,133
	c	0,695	0,764	0,771	0,951	0,830	1,038	1,563	1,527	1,070	0,974	0,931	0,887	1,000
6. Soboty	a	6236	7584	6824	9662	9112	14359	27895	24172	10884	8978	8566	7950	11851
	b	0,824	0,902	0,781	0,925	0,886	1,098	1,383	1,253	0,920	0,852	0,864	0,854	1,019
	c	0,526	0,640	0,576	0,815	0,769	1,212	2,354	2,040	0,918	0,758	0,723	0,671	1,000
7. Niedziele	a	5602	7046	6862	8747	11361	15355	25163	22208	11804	9859	8069	7748	11652
	b	0,740	0,838	0,786	0,837	1,104	1,174	1,247	1,151	0,998	0,936	0,814	0,833	1,002
	c	0,481	0,605	0,589	0,751	0,975	1,318	2,160	1,906	1,013	0,846	0,692	0,665	1,000
8. Dni robocze	a	8250	8850	9490	11079	10314	12463	17634	17667	12023	10985	10520	10082	11613
	b	1,090	1,052	1,087	1,061	1,003	0,953	0,874	0,916	1,016	1,043	1,061	1,083	0,999
	c	0,710	0,762	0,817	0,954	0,888	1,073	1,518	1,521	1,035	0,946	0,906	0,868	1,000
9. Święta	a	5265	-	-	-	11252	13821	-	23681	-	-	8631	4850	11250
	b	0,696	-	-	-	1,094	1,057	-	1,228	-	-	0,871	0,521	0,967
	c	0,468	-	-	-	1,000	1,229	-	2,105	-	-	0,767	0,431	1,000
10. Niedziele i święta	a	5489	7046	6862	8059	11325	14844	25163	22503	11804	9859	8229	6782	11497
	b	0,725	0,838	0,786	0,772	1,101	1,135	1,247	1,167	0,998	0,936	0,830	0,729	0,989
	c	0,477	0,613	0,597	0,701	0,985	1,291	2,189	1,957	1,027	0,858	0,716	0,590	1,000
11. Wszystkie dni	a	7568	8411	8733	10445	10287	13074	20176	19287	11829	10537	9914	9306	11630
	b	1,000	1,000	1,000	1,000	1,000	1,000	1,000	1,000	1,000	1,000	1,000	1,000	1,000
	c	0,651	0,723	0,751	0,898	0,885	1,124	1,735	1,658	1,017	0,906	0,852	0,800	1,000

Legenda:

a = Średni dobowy ruch; b = $\frac{\text{Średni dobowy ruch dnia w miesiącu}}{\text{Średni dobowy ruch wszystkie dni miesiąca}}$; c = $\frac{\text{Średni dobowy ruch dnia w miesiącu}}{\text{Średni dobowy ruch dnia w roku}}$

* - Dane oszacowane

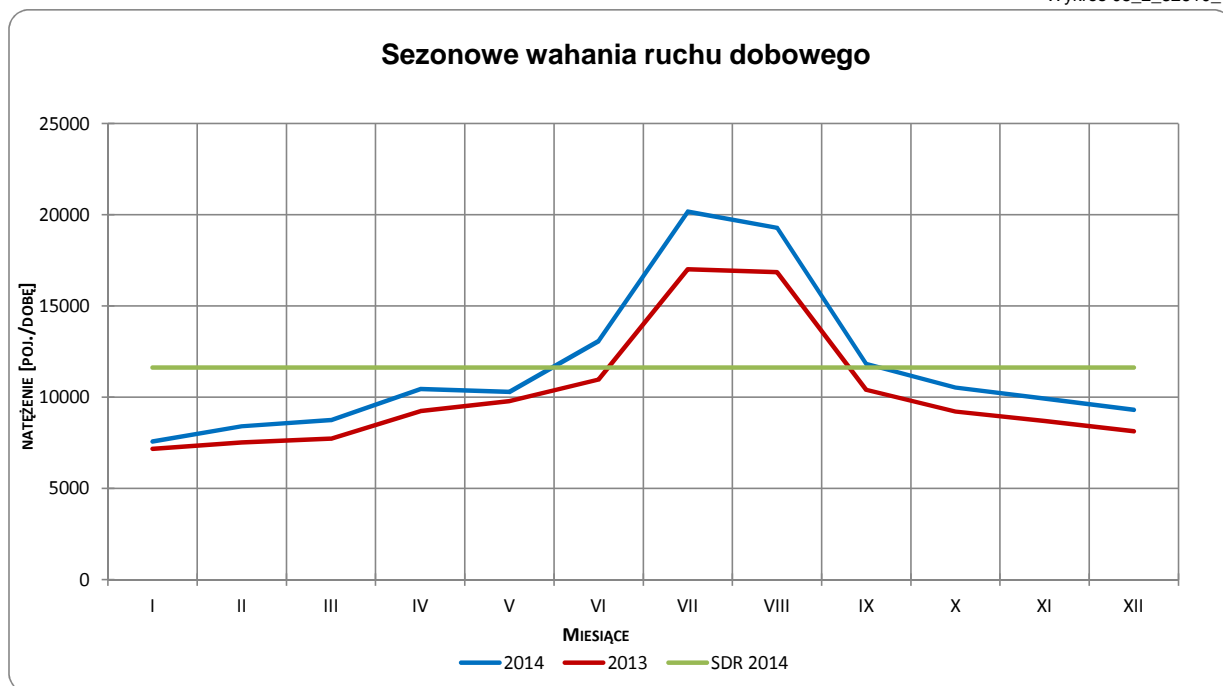
Uwagi: -



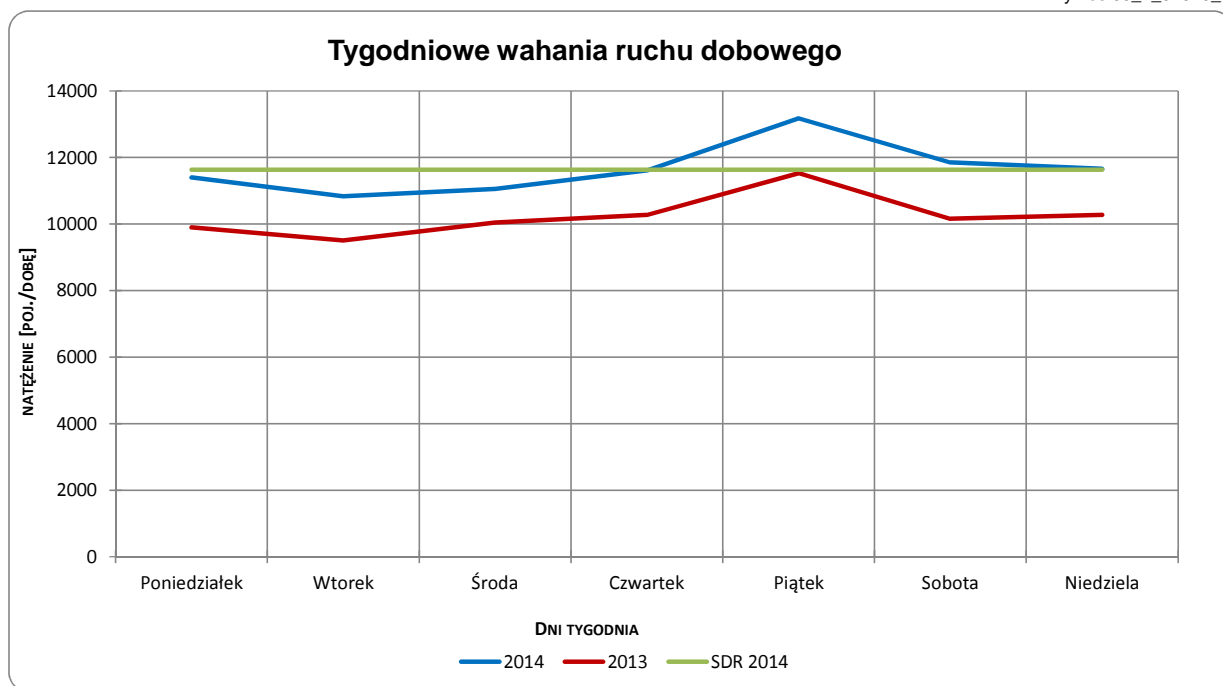
Sezonowe i tygodniowe wahania ruchu dobowego

Typ stacji:	PEF	Nr stacji:	32610
Nazwa stacji:	S03_0032,5_PEF_0	Województwo:	zachodniopomorskie
Miejscowość:	Siemczyn	Numer drogi:	S3a
Odcinek:	Szczecin-Gorzów Wielkopolski	Rok:	2014

Wykres 05_2_32610_1



Wykres 05_2_32610_2



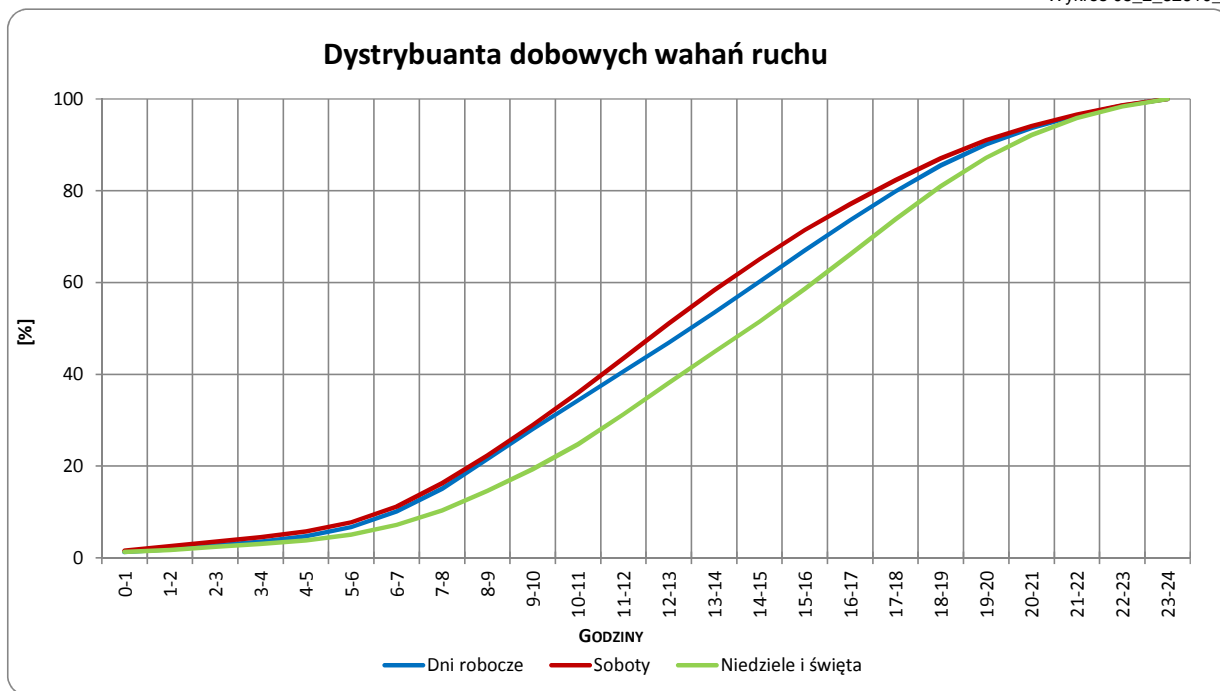
Uwagi: –



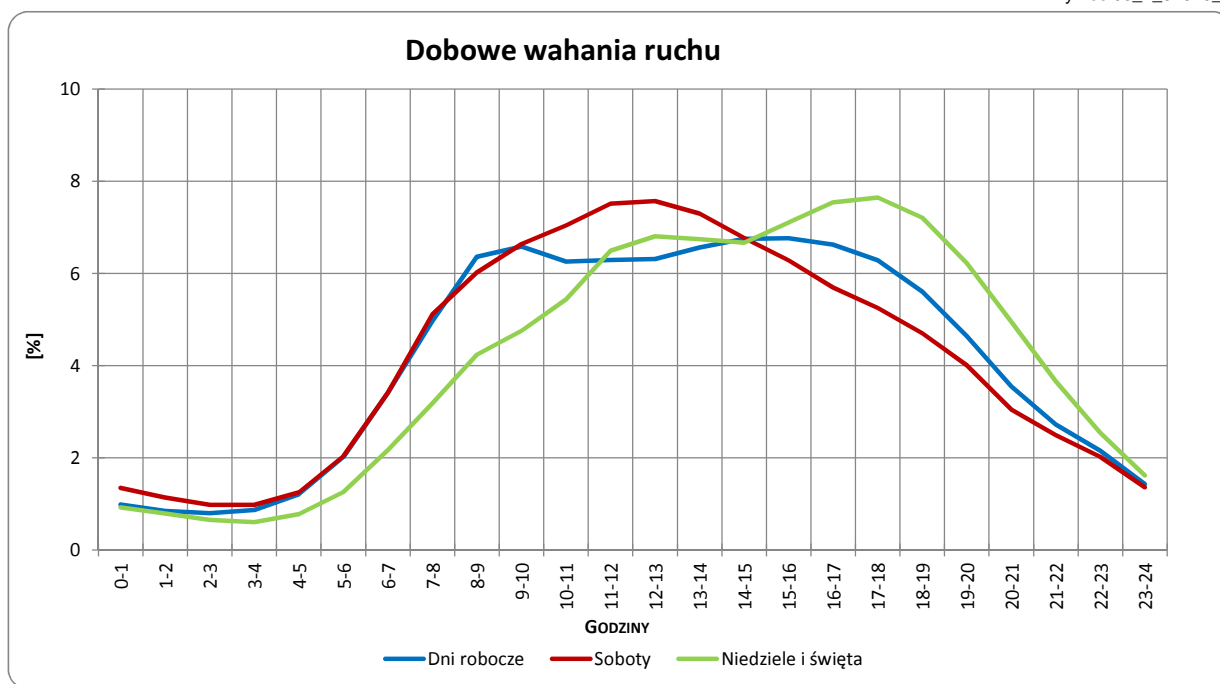
Dobowe wahania ruchu ogółem

Typ stacji:	PEF	Nr stacji:	32610
Nazwa stacji:	S03_0032,5_PEF_0	Województwo:	zachodniopomorskie
Miejscowość:	Siemczyn	Numer drogi:	S3a
Odcinek:	Szczecin-Gorzów Wielkopolski	Rok:	2014

Wykres 05_2_32610_3



Wykres 05_2_32610_4



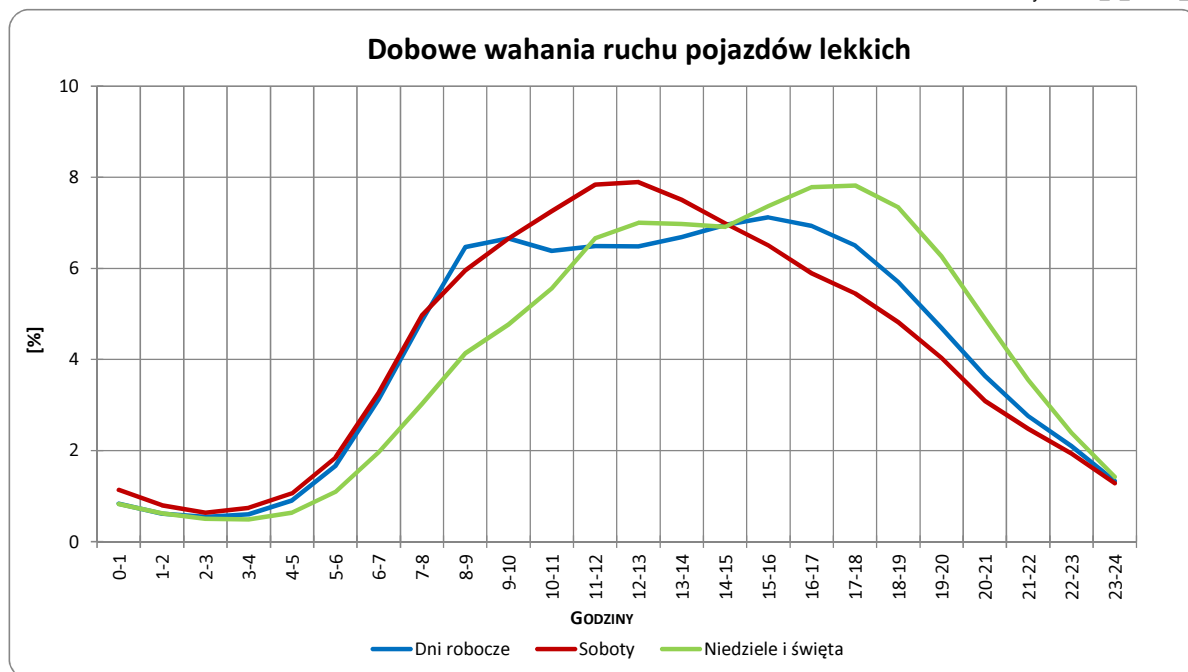
Uwagi: –



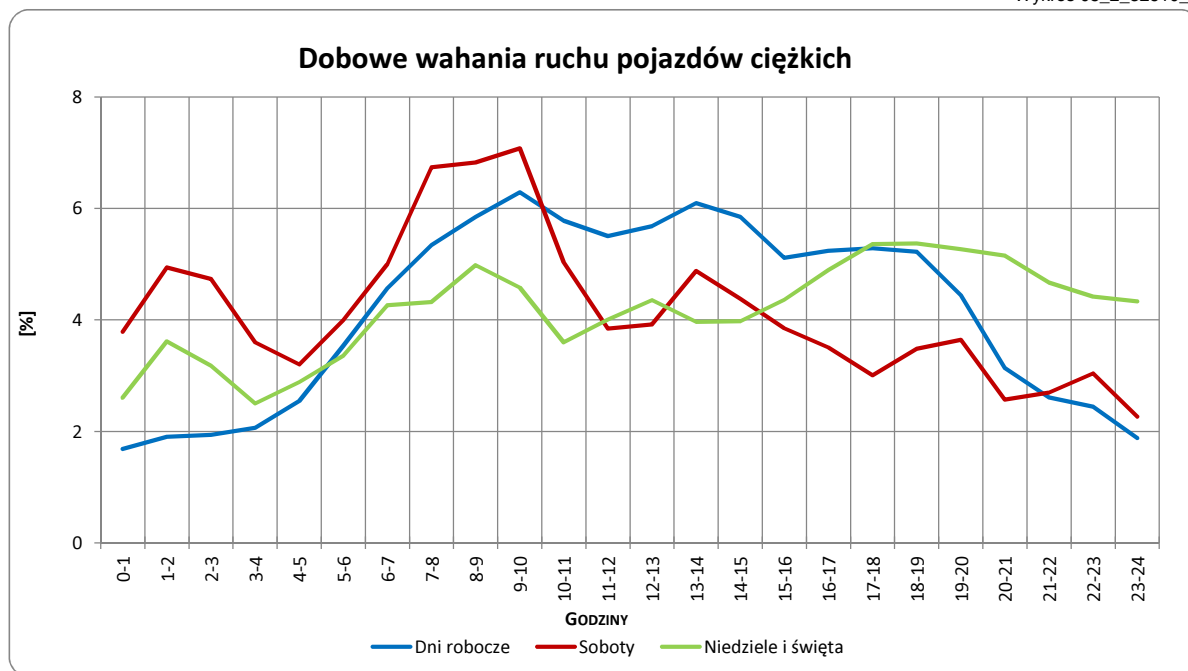
Dobowe wahania ruchu pojazdów lekkich i ciężkich

Typ stacji:	PEF	Nr stacji:	32610
Nazwa stacji:	S03_0032,5_PEF_0	Województwo:	zachodniopomorskie
Miejscowość:	Siemczyn	Numer drogi:	S3a
Odcinek:	Szczecin-Gorzów Wielkopolski	Rok:	2014

Wykres 05_2_32610_5



Wykres 05_2_32610_6



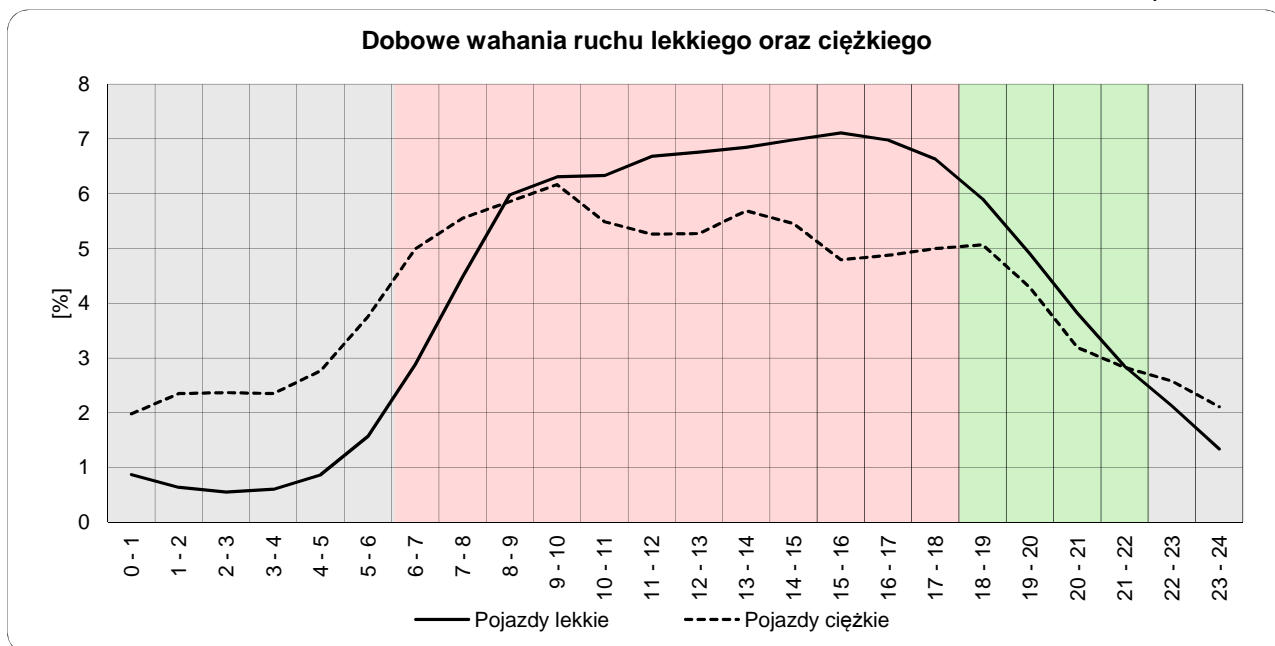
Uwagi: –



Dobowe wahania ruchu lekkiego oraz ciężkiego

Typ stacji:	PEF	Nr stacji:	32610
Nazwa stacji:	S03_0032,5_PEF_0	Województwo:	zachodniopomorskie
Miejscowość:	Siemczyn	Numer drogi:	S3a
Odcinek:	Szczecin-Gorzów Wielkopolski	Rok:	2014

Wykres12_32610



	22 ⁰⁰ - 6 ⁰⁰	6 ⁰⁰ - 18 ⁰⁰	18 ⁰⁰ - 22 ⁰⁰
Pojazdy lekkie	8,56%	73,98%	17,46%
Pojazdy ciężkie	20,25%	64,38%	15,37%

Godziny	Udział procentowy ruchu w poszczególnych godzinach doby [%]	
	Pojazdy lekkie	Pojazdy ciężkie
0 - 1	0,9	2,0
1 - 2	0,6	2,4
2 - 3	0,6	2,4
3 - 4	0,6	2,3
4 - 5	0,9	2,8
5 - 6	1,6	3,8
6 - 7	2,9	5,0
7 - 8	4,5	5,6
8 - 9	6,0	5,9
9 - 10	6,3	6,2
10 - 11	6,3	5,5
11 - 12	6,7	5,3
12 - 13	6,8	5,3
13 - 14	6,8	5,7
14 - 15	7,0	5,5
15 - 16	7,1	4,8
16 - 17	7,0	4,9
17 - 18	6,6	5,0
18 - 19	5,9	5,1
19 - 20	4,9	4,3
20 - 21	3,8	3,2
21 - 22	2,9	2,8
22 - 23	2,1	2,6
23 - 24	1,3	2,1

Uwaga: Dane pochodzą z pomiarów automatycznych