

# **Archiwizacja i analiza danych ze stacji ciągłych pomiarów ruchu w 2014 roku**

**Analiza roczna danych z 2014**

**SCPR PEF nr 32603**

Na zlecenie



**Generalna Dyrekcja  
Dróg Krajowych i Autostrad**

**Heller Consult sp. z o.o.**  
**[www.heller-consult.pl](http://www.heller-consult.pl)**  
**Warszawa, 15 maja 2015**

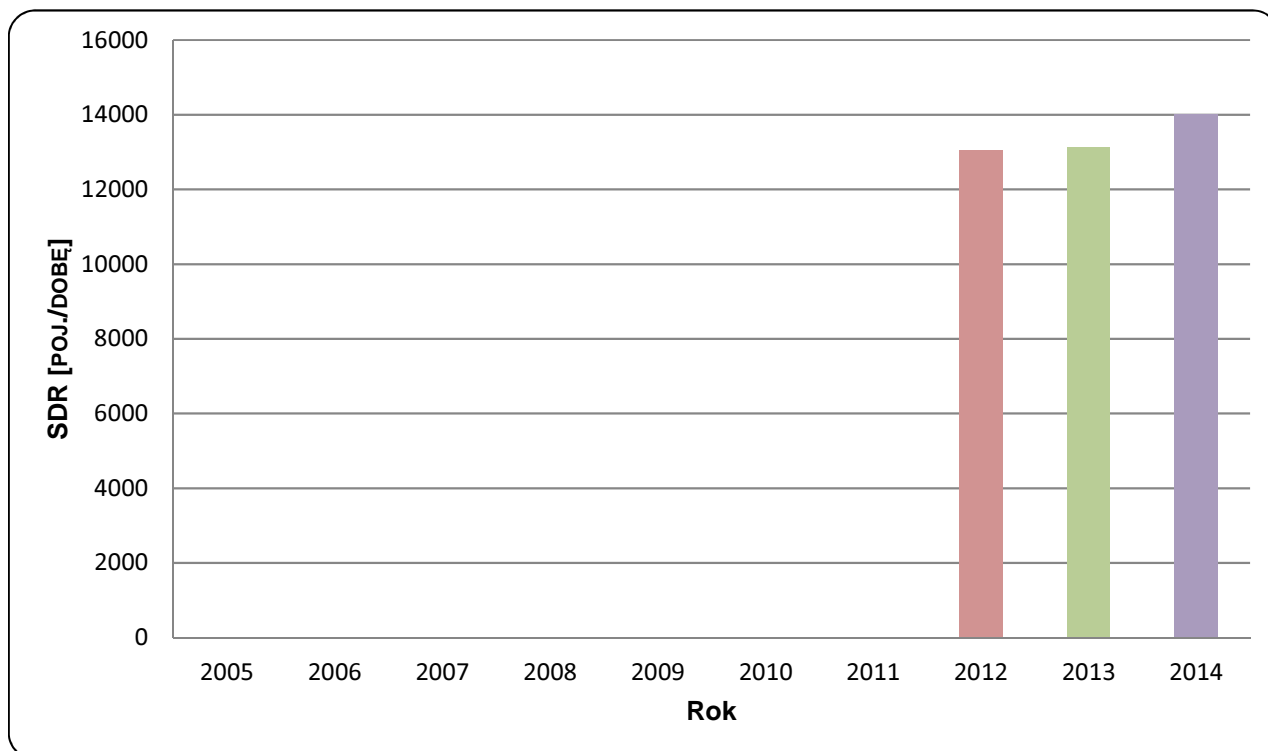




### Trend rozwoju ruchu

<b>Typ stacji:</b>	PEF	<b>Nr stacji:</b>	32603
<b>Nazwa stacji:</b>	A06_0010,0_PEF_0	<b>Województwo:</b>	zachodniopomorskie
<b>Miejscowość:</b>	Szczecin Żydowce	<b>Numer drogi:</b>	A6
<b>Odcinek:</b>	Radziszewo-Szczecin Kijewo	<b>Rok:</b>	2014

Wykres 07\_32603



\* - ruch niemiernodajny do porównań



## Średni dobowy ruch w poszczególne dni tygodnia w poszczególnych miesiącach roku

Typ stacji: PEF  
 Nazwa stacji: A06\_0010,0\_PEF\_0  
 Miejscowość: Szczecin Żydowce  
 Odcinek: Radziszewo-Szczecin Kijewo

Nr stacji: 32603  
 Województwo: zachodniopomorskie  
 Numer drogi: A6  
 Rok: 2014

Tabela 05\_2\_32603

Dni tygodnia:		Styczeń	Luty	Marzec*	Kwiecień*	Maj	Czerwiec	Lipiec	Sierpień	Wrzesień	Październik	Listopad	Grudzień	Ogółem
1. Poniedziałki	a	10576	11394	11391	13841	13757	16291	17925	18276	15431	14775	13752	13374	14231
	b	1,025	1,023	0,988	0,919	1,027	1,078	1,011	0,978	1,034	1,014	1,054	1,055	1,015
	c	0,743	0,801	0,800	0,973	0,967	1,145	1,260	1,284	1,084	1,038	0,966	0,940	1,000
2. Wtorki	a	10380	11031	11188	14984	12713	13857	15434	16501	14166	13534	13245	13323	13363
	b	1,006	0,990	0,970	0,995	0,949	0,917	0,871	0,883	0,949	0,929	1,015	1,051	0,953
	c	0,777	0,825	0,837	1,121	0,951	1,037	1,155	1,235	1,060	1,013	0,991	0,997	1,000
3. Środy	a	9466	11219	12057	15133	13872	14532	15565	16087	14303	13962	12986	11074	13354
	b	0,917	1,007	1,046	1,005	1,036	0,962	0,878	0,861	0,958	0,959	0,995	0,873	0,953
	c	0,709	0,840	0,903	1,133	1,039	1,088	1,166	1,205	1,071	1,046	0,972	0,829	1,000
4. Czwartki	a	10987	11633	13457	16186	14217	14580	16771	17726	14655	15638	13364	13482	14391
	b	1,065	1,044	1,167	1,075	1,061	0,965	0,946	0,948	0,982	1,074	1,024	1,063	1,027
	c	0,763	0,808	0,935	1,125	0,988	1,013	1,165	1,232	1,018	1,087	0,929	0,937	1,000
5. Piątki	a	12307	13578	13308	18238	14616	17447	20035	21470	17909	17502	15956	16477	16570
	b	1,193	1,219	1,154	1,211	1,091	1,154	1,130	1,149	1,200	1,202	1,222	1,300	1,182
	c	0,743	0,819	0,803	1,101	0,882	1,053	1,209	1,296	1,081	1,056	0,963	0,994	1,000
6. Soboty	a	9681	9750	10275	15870	12082	14897	20193	21053	14013	12655	10925	12111	13625
	b	0,938	0,875	0,891	1,054	0,902	0,986	1,139	1,126	0,939	0,869	0,837	0,955	0,972
	c	0,711	0,716	0,754	1,165	0,887	1,093	1,482	1,545	1,028	0,929	0,802	0,889	1,000
7. Niedziele	a	9519	9378	9039	11929	12768	15813	18161	19816	14009	13890	11329	10552	13016
	b	0,923	0,842	0,784	0,792	0,953	1,046	1,025	1,060	0,939	0,954	0,868	0,832	0,929
	c	0,731	0,720	0,694	0,916	0,981	1,215	1,395	1,522	1,076	1,067	0,870	0,811	1,000
8. Dni robocze	a	10743	11771	12280	15676	13835	15341	17146	18012	15293	15082	13861	13546	14382
	b	1,041	1,057	1,065	1,041	1,033	1,015	0,967	0,964	1,025	1,035	1,062	1,068	1,026
	c	0,747	0,818	0,854	1,090	0,962	1,067	1,192	1,252	1,063	1,049	0,964	0,942	1,000
9. Święta	a	7449	-	-	-	11964	11740	-	19299	-	-	10671	5605	11121
	b	0,722	-	-	-	0,893	0,777	-	1,032	-	-	0,818	0,442	0,793
	c	0,670	-	-	-	1,076	1,056	-	1,735	-	-	0,960	0,504	1,000
10. Niedziele i święta	a	8829	9378	9039	11191	12500	14184	18161	19730	14009	13890	11141	8903	12579
	b	0,856	0,842	0,784	0,743	0,933	0,939	1,025	1,056	0,939	0,954	0,854	0,702	0,897
	c	0,702	0,746	0,719	0,890	0,994	1,128	1,444	1,568	1,114	1,104	0,886	0,708	1,000
11. Wszystkie dni	a	10318	11140	11531	15062	13394	15113	17726	18692	14926	14565	13053	12678	14016
	b	1,000	1,000	1,000	1,000	1,000	1,000	1,000	1,000	1,000	1,000	1,000	1,000	1,000
	c	0,736	0,795	0,823	1,075	0,956	1,078	1,265	1,334	1,065	1,039	0,931	0,905	1,000

Legenda:

$$a = \text{Średni dobowy ruch}; \quad b = \frac{\text{Średni dobowy ruch dnia w miesiącu}}{\text{Średni dobowy ruch wszystkie dni miesiąca}}; \quad c = \frac{\text{Średni dobowy ruch dnia w miesiącu}}{\text{Średni dobowy ruch dnia w roku}}$$

\* - Dane oszacowane

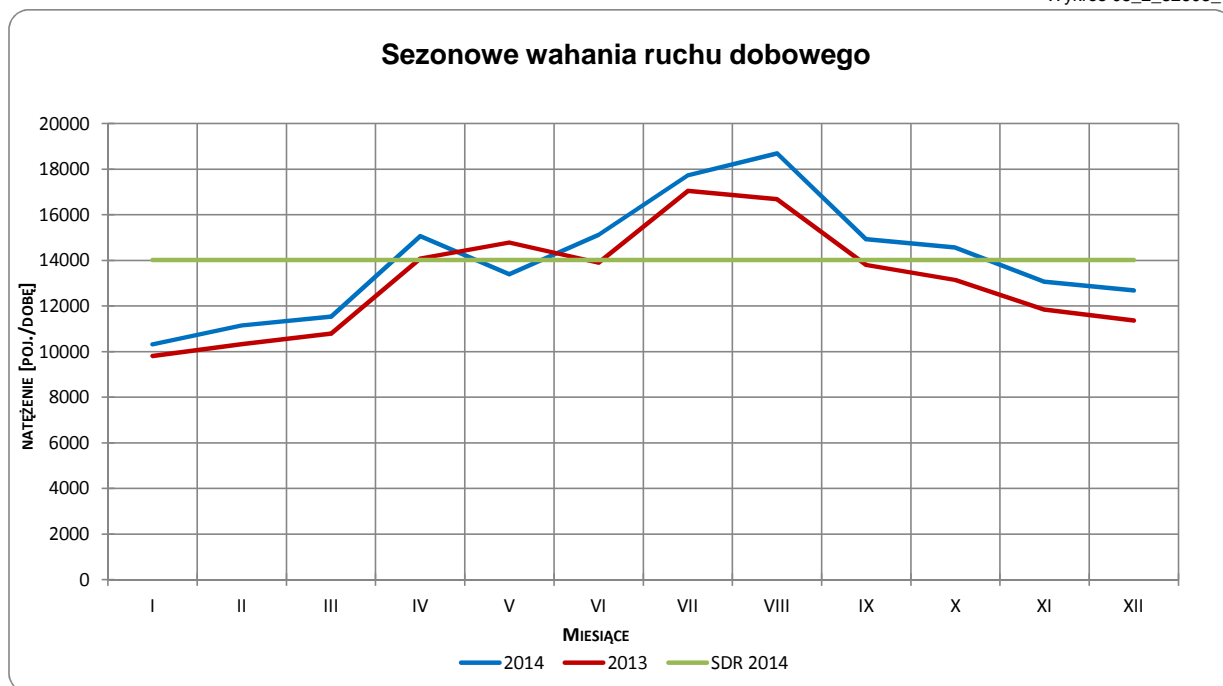
Uwagi: -



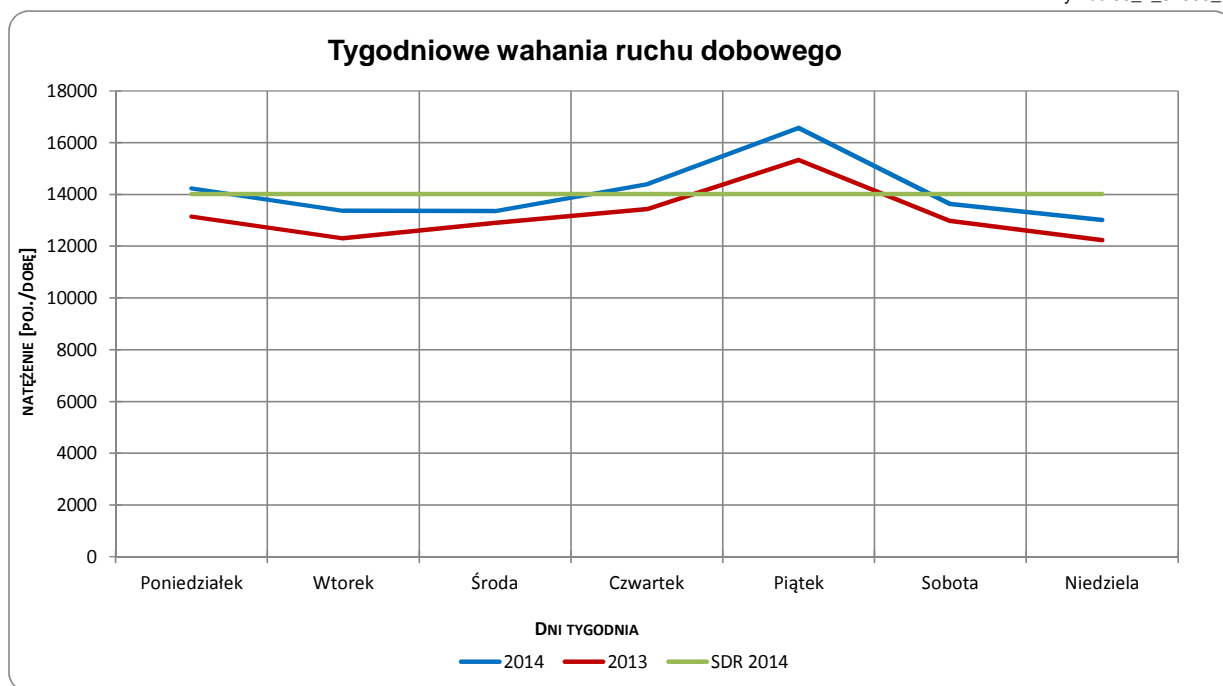
## Sezonowe i tygodniowe wahania ruchu dobowego

<b>Typ stacji:</b>	PEF	<b>Nr stacji:</b>	32603
<b>Nazwa stacji:</b>	A06_0010,0_PEF_0	<b>Województwo:</b>	zachodniopomorskie
<b>Miejscowość:</b>	Szczecin Żydowce	<b>Numer drogi:</b>	A6
<b>Odcinek:</b>	Radziszewo-Szczecin Kijewo	<b>Rok:</b>	2014

Wykres 05\_2\_32603\_1



Wykres 05\_2\_32603\_2



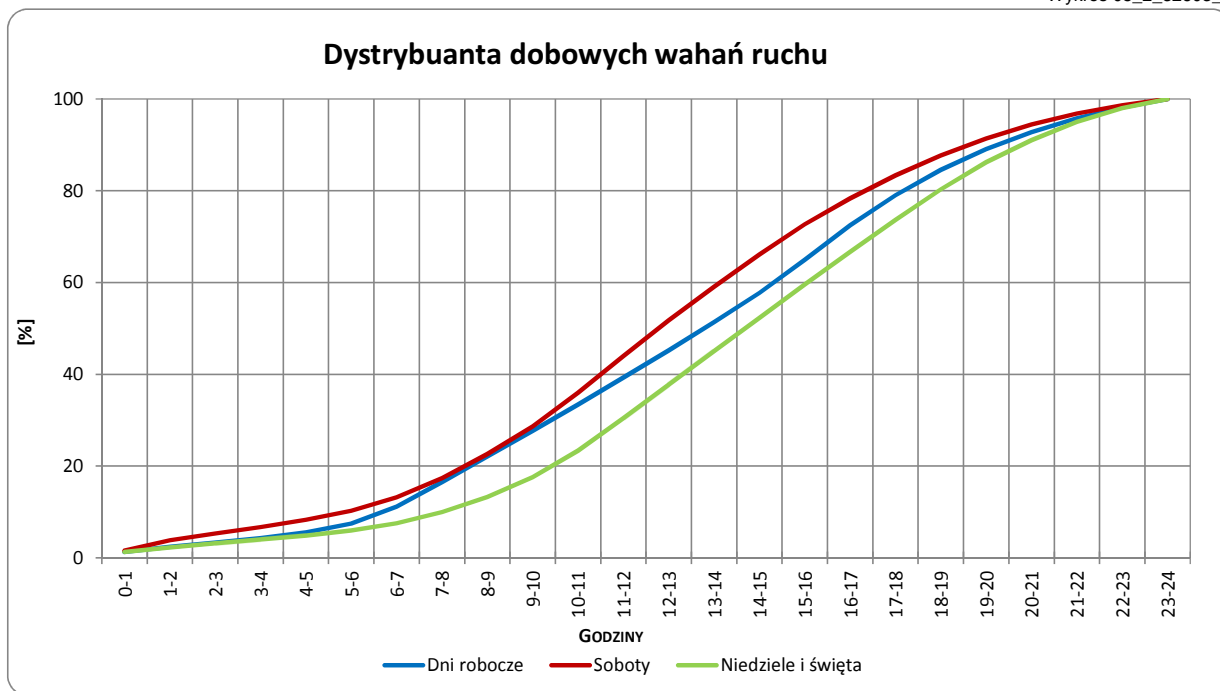
Uwagi: –



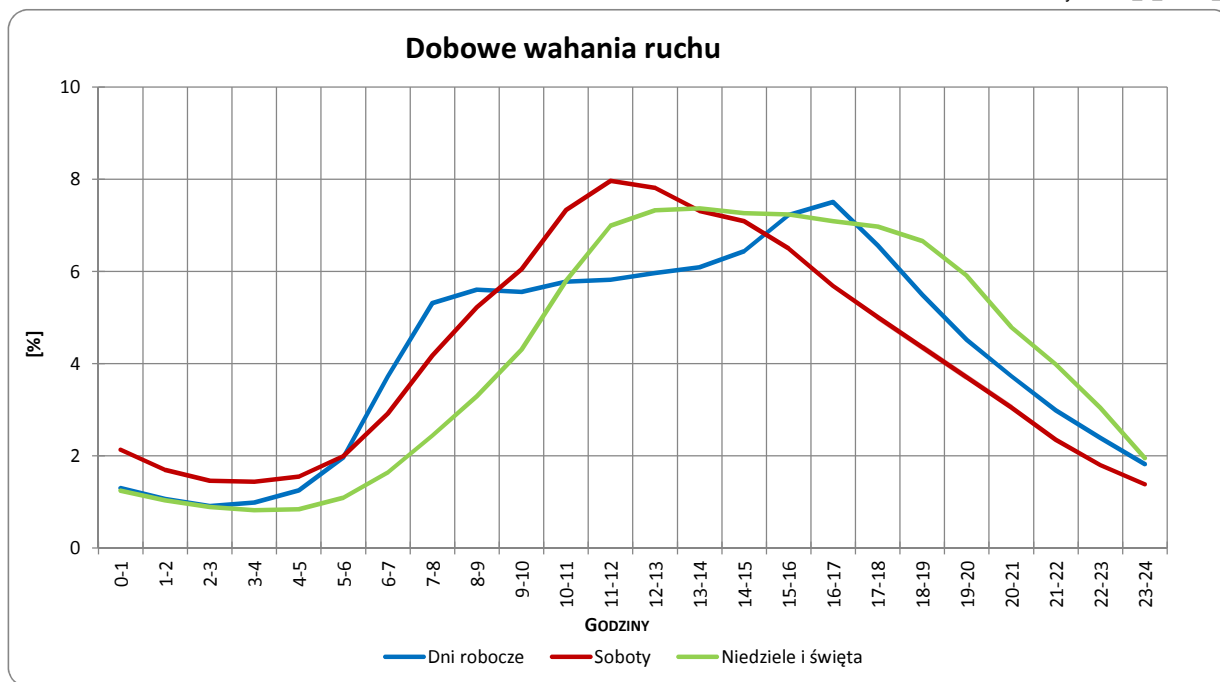
## Dobowe wahania ruchu ogółem

<b>Typ stacji:</b>	PEF	<b>Nr stacji:</b>	32603
<b>Nazwa stacji:</b>	A06_0010,0_PEF_0	<b>Województwo:</b>	zachodniopomorskie
<b>Miejscowość:</b>	Szczecin Żydowce	<b>Numer drogi:</b>	A6
<b>Odcinek:</b>	Radziszewo-Szczecin Kijewo	<b>Rok:</b>	2014

Wykres 05\_2\_32603\_3



Wykres 05\_2\_32603\_4



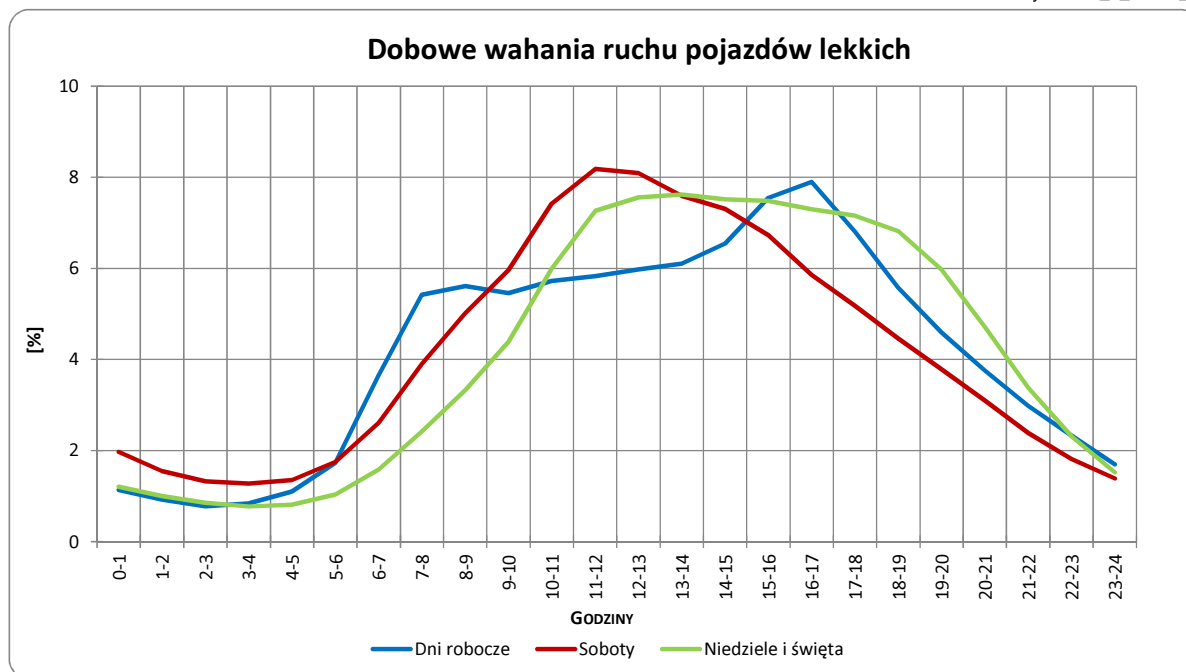
Uwagi: –



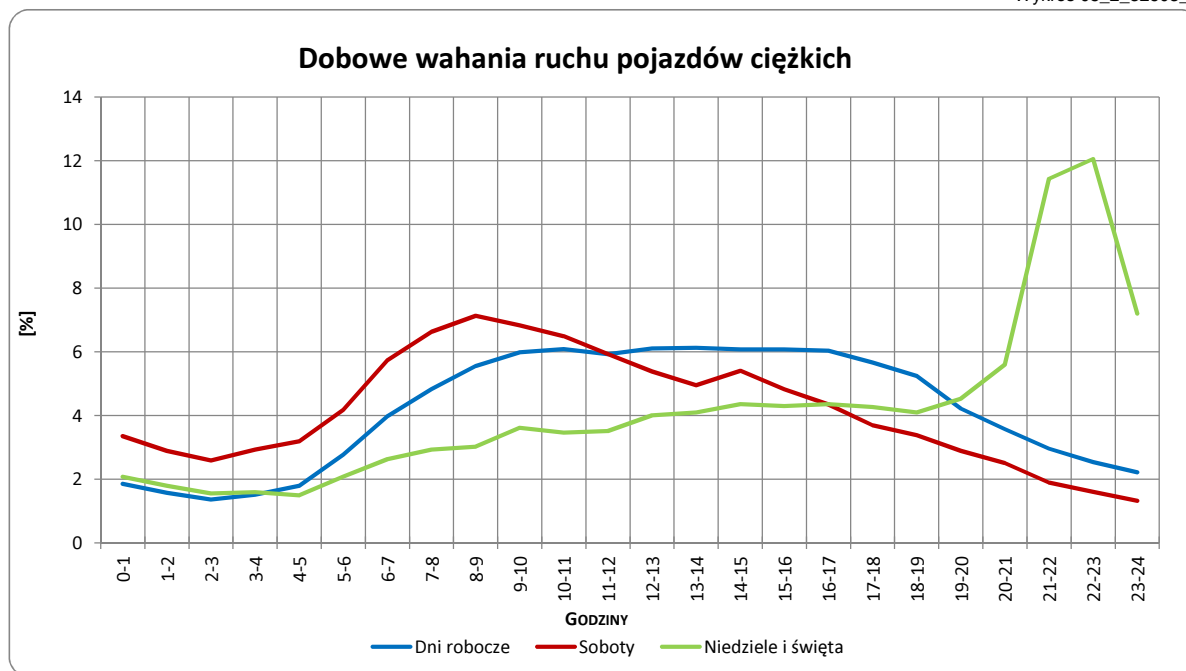
## Dobowe wahania ruchu pojazdów lekkich i ciężkich

<b>Typ stacji:</b>	PEF	<b>Nr stacji:</b>	32603
<b>Nazwa stacji:</b>	A06_0010,0_PEF_0	<b>Województwo:</b>	zachodniopomorskie
<b>Miejscowość:</b>	Szczecin Żydowce	<b>Numer drogi:</b>	A6
<b>Odcinek:</b>	Radziszewo-Szczecin Kijewo	<b>Rok:</b>	2014

Wykres 05\_2\_32603\_5



Wykres 05\_2\_32603\_6



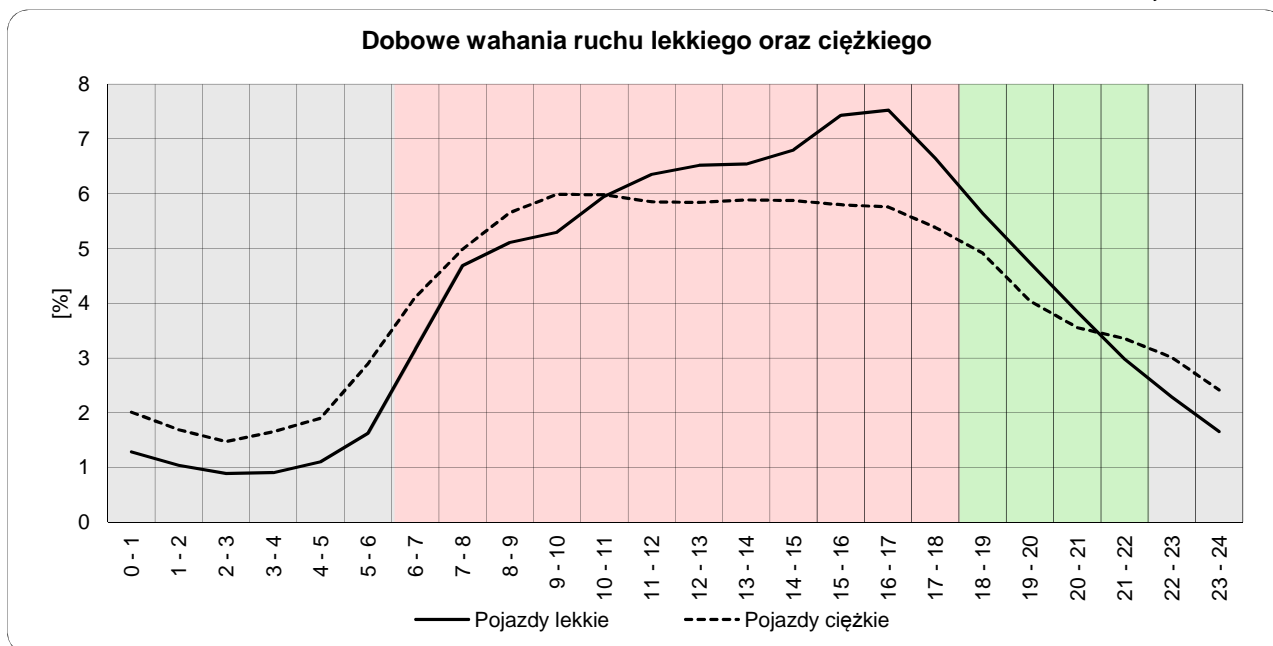
Uwagi: –



## Dobowe wahania ruchu lekkiego oraz ciężkiego

**Typ stacji:** PEF  
**Nazwa stacji:** A06\_0010,0\_PEF\_0  
**Miejscowość:** Szczecin Żydowce  
**Odcinek:** Radziszewo-Szczecin Kijewo  
**Nr stacji:** 32603  
**Województwo:** zachodniopomorskie  
**Numer drogi:** A6  
**Rok:** 2014

Wykres12\_32603



	22 <sup>00</sup> - 6 <sup>00</sup>	6 <sup>00</sup> - 18 <sup>00</sup>	18 <sup>00</sup> - 22 <sup>00</sup>
Pojazdy lekkie	10,79%	72,01%	17,20%
Pojazdy ciężkie	17,04%	67,09%	15,86%

Godziny	Udział procentowy ruchu w poszczególnych godzinach doby [%]	
	Pojazdy lekkie	Pojazdy ciężkie
0 - 1	1,3	2,0
1 - 2	1,0	1,7
2 - 3	0,9	1,5
3 - 4	0,9	1,7
4 - 5	1,1	1,9
5 - 6	1,6	2,9
6 - 7	3,2	4,1
7 - 8	4,7	5,0
8 - 9	5,1	5,7
9 - 10	5,3	6,0
10 - 11	5,9	6,0
11 - 12	6,4	5,8
12 - 13	6,5	5,8
13 - 14	6,5	5,9
14 - 15	6,8	5,9
15 - 16	7,4	5,8
16 - 17	7,5	5,8
17 - 18	6,6	5,4
18 - 19	5,6	4,9
19 - 20	4,7	4,0
20 - 21	3,8	3,6
21 - 22	3,0	3,4
22 - 23	2,3	3,0
23 - 24	1,7	2,4

Uwaga: Dane pochodzą z pomiarów automatycznych