

Archiwizacja i analiza danych ze stacji ciągłych pomiarów ruchu w 2014 roku

Analiza roczna danych z 2014

SCPR RPP 5 nr 32118

Na zlecenie



**Generalna Dyrekcja
Dróg Krajowych i Autostrad**

Heller Consult sp. z o.o.
www.heller-consult.pl
Warszawa, 15 maja 2015



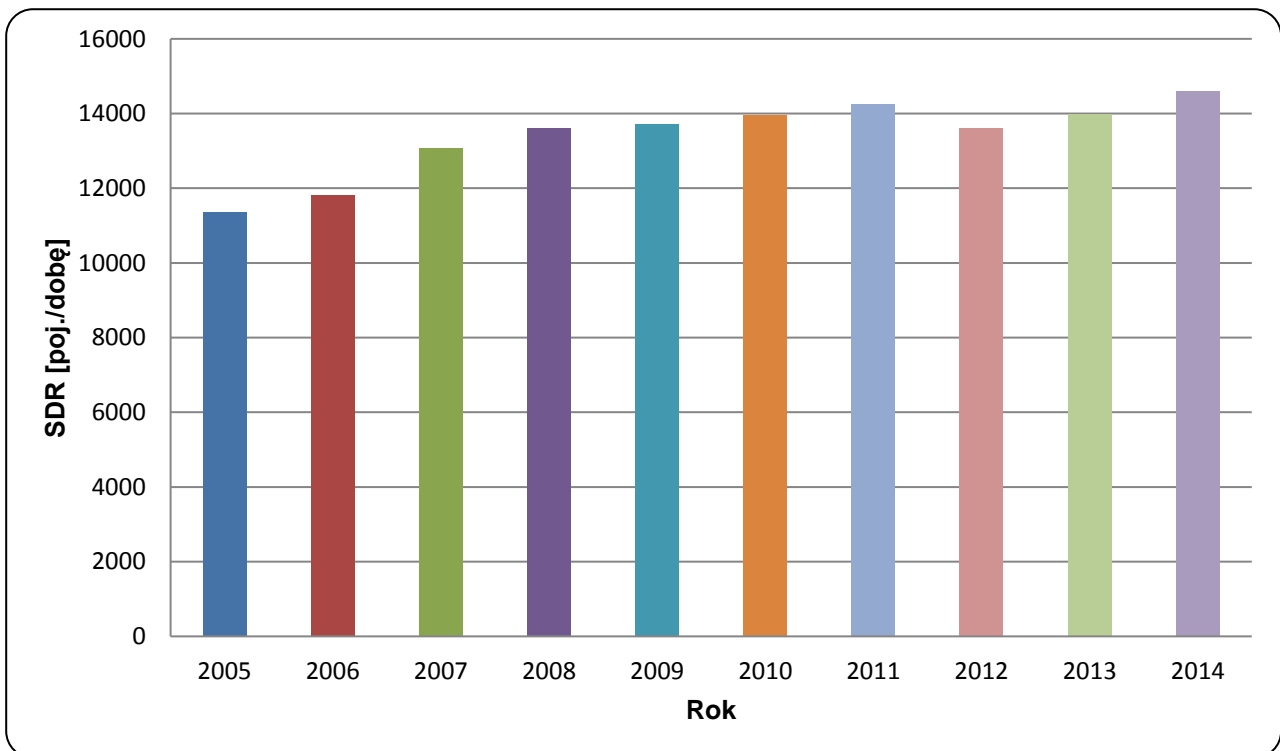


Trend rozwoju ruchu

STACJA RPP 5 32118

Miejscowość:	Stare Bielice	Rok:	2014
Odcinek:	Nosowo-Koszalin	Numer drogi:	6
		Województwo:	zachodniopomorskie

Wykres 07_32118



* - ruch niemiernodajny do porównań



Średni dobowy ruch dla poszczególnych dni tygodnia w poszczególnych miesiącach roku

STACJA RPP 5 32118

Miejscowość: Stare Bielice
 Odcinek: Nosowo-Koszalin
 Numer drogi: 6

Rok: 2014
 Województwo: zachodniopomorskie

Tabela 05_2_32118

Dni tygodnia:		Styczeń	Luty	Marzec	Kwiecień	Maj	Czerwiec	Lipiec	Sierpień	Wrzesień	Październik	Listopad	Grudzień	Ogółem
1. Poniedziałki	a	12710	13113	14108	15156	15606	16314	17393	17346	15497	15128	14268	14373	15084
	b	1,048	1,036	1,023	1,012	1,051	1,053	1,020	1,012	1,044	1,017	1,032	1,062	1,033
	c	0,843	0,869	0,935	1,005	1,035	1,082	1,153	1,150	1,027	1,003	0,946	0,953	1,000
2. Wtorki	a	12903	13309	14174	15903	15514	15949	16467	16957	15239	15181	14265	14704	15047
	b	1,064	1,052	1,027	1,062	1,045	1,030	0,965	0,990	1,026	1,021	1,031	1,087	1,031
	c	0,858	0,884	0,942	1,057	1,031	1,060	1,094	1,127	1,013	1,009	0,948	0,977	1,000
3. Środy	a	13006	13219	14252	16577	15559	16382	16633	17034	15262	15163	14588	12929	15050
	b	1,073	1,045	1,033	1,107	1,048	1,058	0,975	0,994	1,028	1,019	1,055	0,956	1,031
	c	0,864	0,878	0,947	1,101	1,034	1,089	1,105	1,132	1,014	1,008	0,969	0,859	1,000
4. Czwartki	a	13071	13650	14647	16382	16217	16295	17372	17678	15683	15633	14649	14771	15504
	b	1,078	1,079	1,062	1,094	1,092	1,052	1,019	1,032	1,056	1,051	1,059	1,092	1,062
	c	0,843	0,880	0,945	1,057	1,046	1,051	1,120	1,140	1,012	1,008	0,945	0,953	1,000
5. Piątki	a	14171	14996	16340	17681	16285	17332	18926	19132	17288	17742	16360	16216	16872
	b	1,169	1,185	1,184	1,181	1,097	1,119	1,110	1,117	1,164	1,193	1,183	1,199	1,156
	c	0,840	0,889	0,968	1,048	0,965	1,027	1,122	1,134	1,025	1,052	0,970	0,961	1,000
6. Soboty	a	10487	10790	12153	12325	13253	14059	17354	16895	12868	13042	12066	12304	13133
	b	0,865	0,853	0,881	0,823	0,893	0,908	1,017	0,986	0,867	0,877	0,872	0,909	0,900
	c	0,799	0,822	0,925	0,938	1,009	1,071	1,321	1,286	0,980	0,993	0,919	0,937	1,000
7. Niedziele	a	8527	9502	10904	11914	12539	13189	15249	15339	12088	12235	10759	10909	11929
	b	0,703	0,751	0,790	0,795	0,844	0,851	0,894	0,895	0,814	0,823	0,778	0,806	0,817
	c	0,715	0,797	0,914	0,999	1,051	1,106	1,278	1,286	1,013	1,026	0,902	0,914	1,000
8. Dni robocze	a	13172	13657	14704	16340	15836	16454	17358	17629	15794	15769	14826	14599	15511
	b	1,086	1,079	1,066	1,091	1,066	1,062	1,018	1,029	1,064	1,060	1,072	1,079	1,063
	c	0,849	0,880	0,948	1,053	1,021	1,061	1,119	1,137	1,018	1,017	0,956	0,941	1,000
9. Święta	a	-	-	-	9162	9455	9935	-	13045	-	-	10299	6420	9719
	b	-	-	-	0,612	0,637	0,641	-	0,761	-	-	0,745	0,475	0,666
	c	-	-	-	0,943	0,973	1,022	-	1,342	-	-	1,060	0,661	1,000
10. Niedziele i święta	a	8527	9502	10904	10813	11510	12105	15249	14880	12088	12235	10627	9412	11487
	b	0,703	0,751	0,790	0,722	0,775	0,781	0,894	0,869	0,814	0,823	0,768	0,696	0,787
	c	0,742	0,827	0,949	0,941	1,002	1,054	1,328	1,295	1,052	1,065	0,925	0,819	1,000
11. Wszystkie dni	a	12125	12654	13797	14977	14849	15491	17056	17132	14846	14875	13832	13530	14597
	b	1,000	1,000	1,000	1,000	1,000	1,000	1,000	1,000	1,000	1,000	1,000	1,000	1,000
	c	0,831	0,867	0,945	1,026	1,017	1,061	1,168	1,174	1,017	1,019	0,948	0,927	1,000

Legenda:

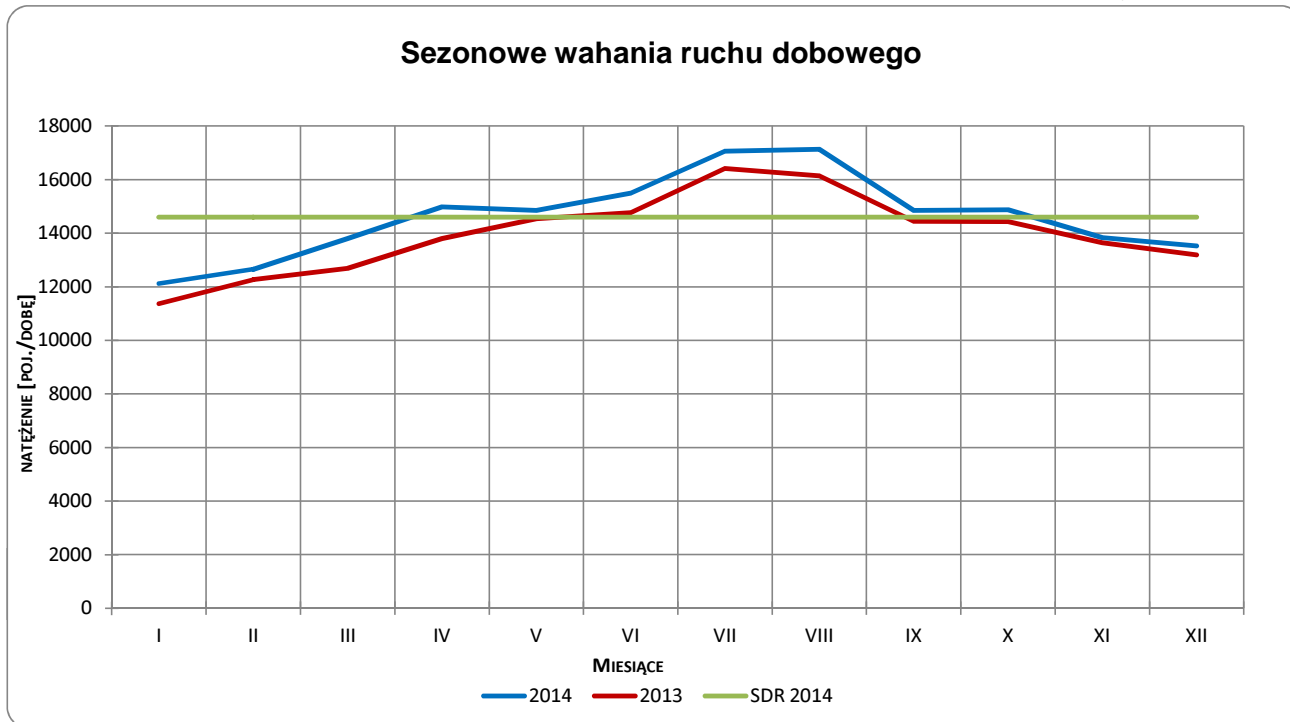
$$a = \text{Średni dobowy ruch}; \quad b = \frac{\text{Średni dobowy ruch dnia w miesiącu}}{\text{Średni dobowy ruch wszystkie dni miesiąca}}; \quad c = \frac{\text{Średni dobowy ruch dnia w miesiącu}}{\text{Średni dobowy ruch dnia w roku}}$$

Uwagi: -

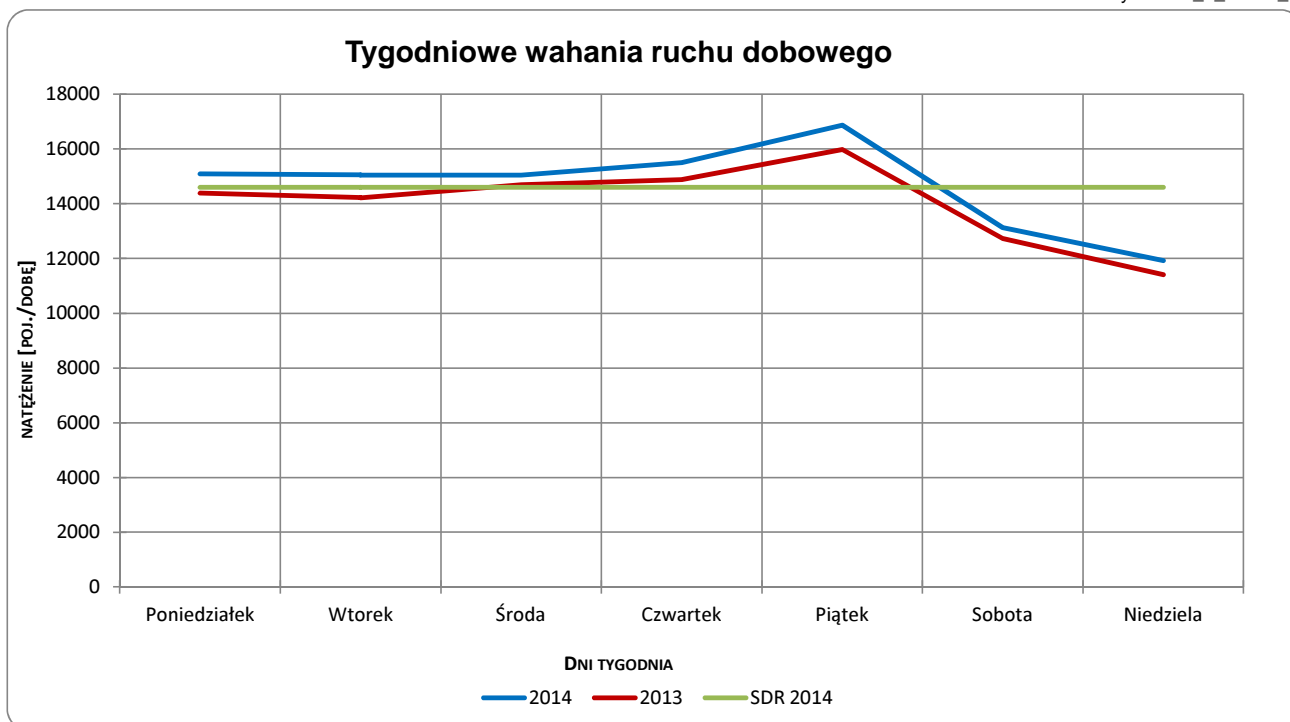


Typ licznika: RPP 5 **Numer stacji:** 32118
Miejscowość: Stare Bielice **Rok:** 2014
Odcinek: Nosowo-Koszalin **Województwo:** zachodniopomorskie
Numer drogi: 6

Wykres 05_2_32118_1



Wykres 05_2_32118_2

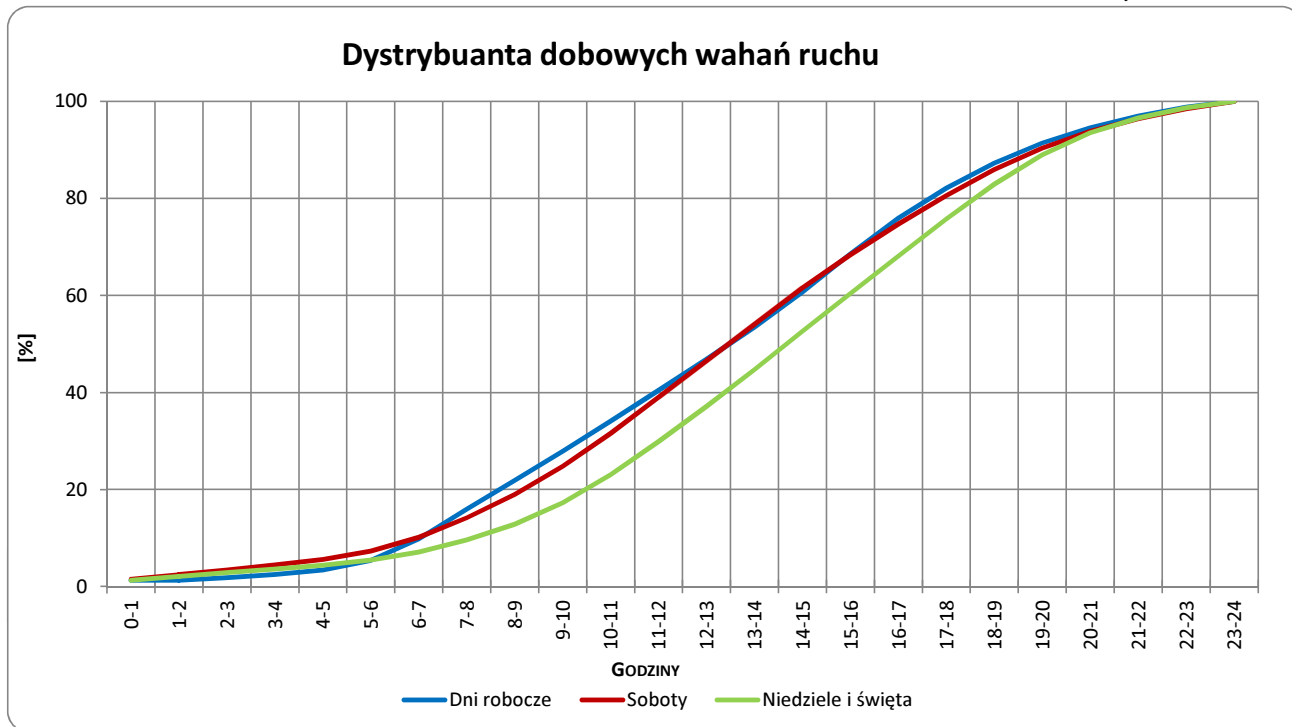


Uwagi: –

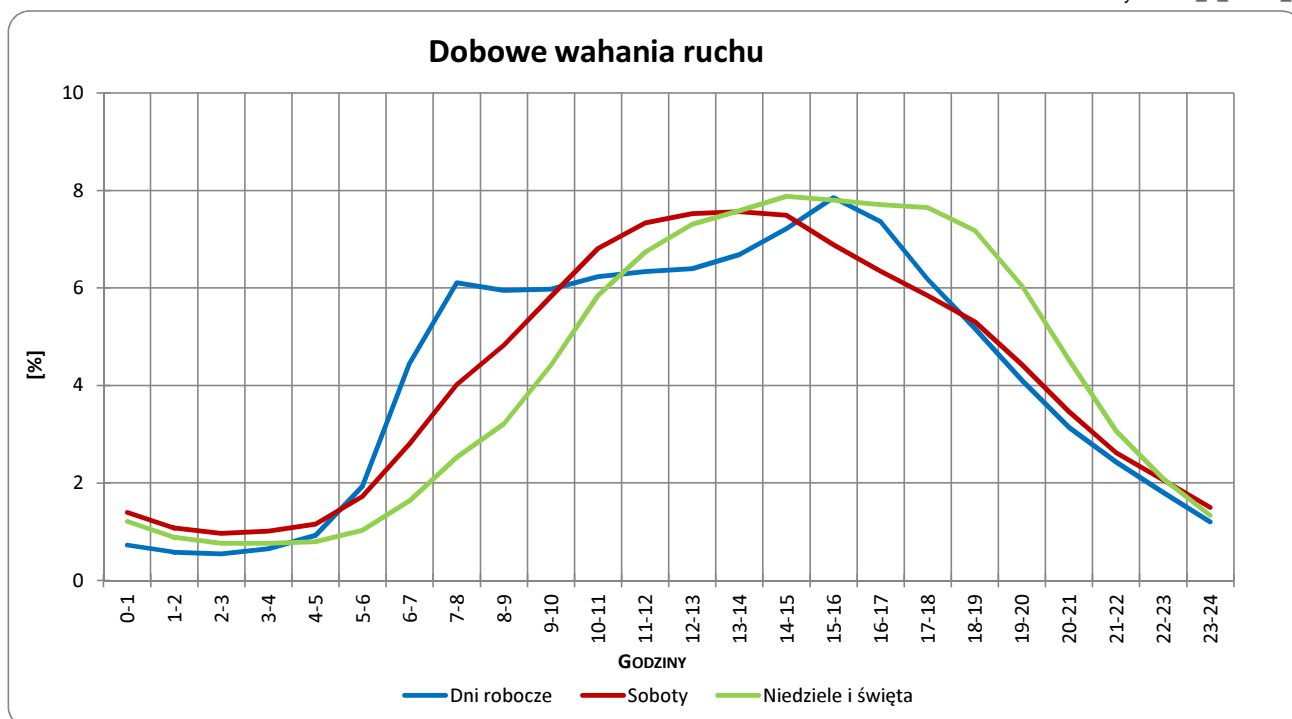


Typ licznika: RPP 5 **Numer stacji:** 32118
Miejscowość: Stare Bielice **Rok:** 2014
Odcinek: Nosowo-Koszalin **Województwo:** zachodniopomorskie
Numer drogi: 6

Wykres 05_2_32118_3



Wykres 05_2_32118_4



Uwagi: –

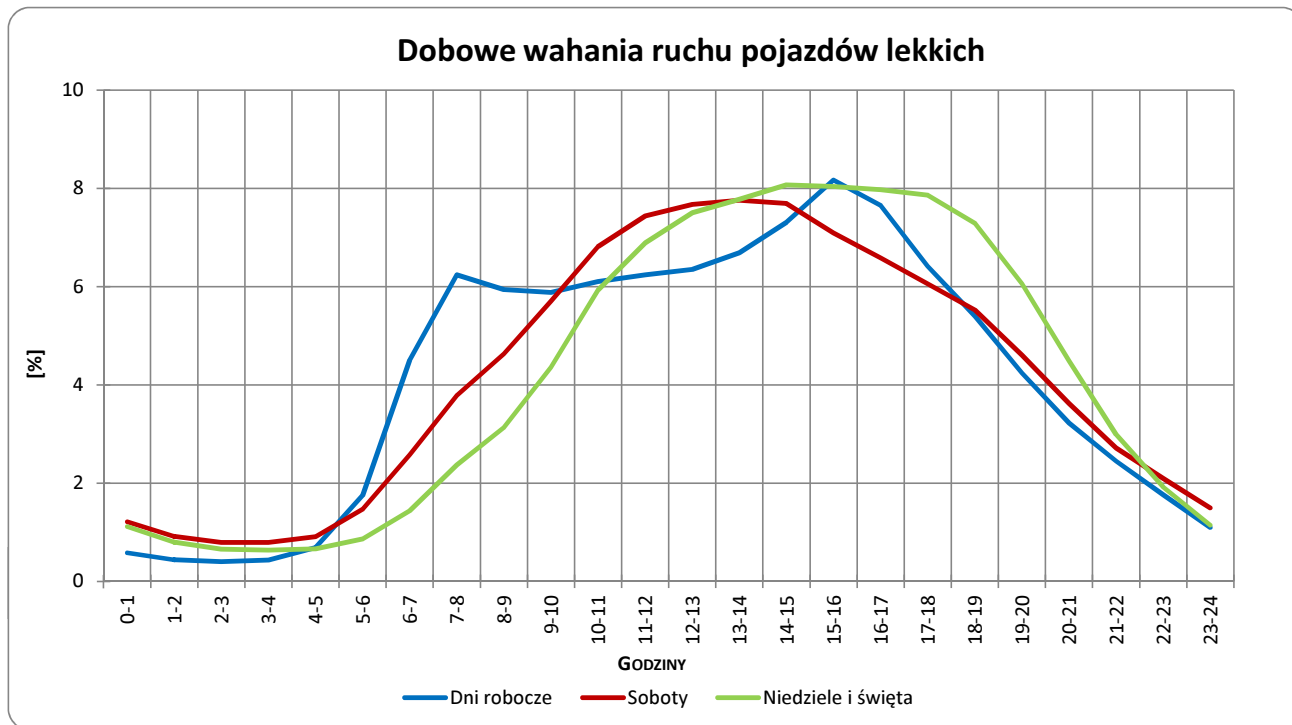
Typ licznika: RPP 5 **Numer stacji:** 32118

Miejscowość: Stare Bielice **Rok:** 2014

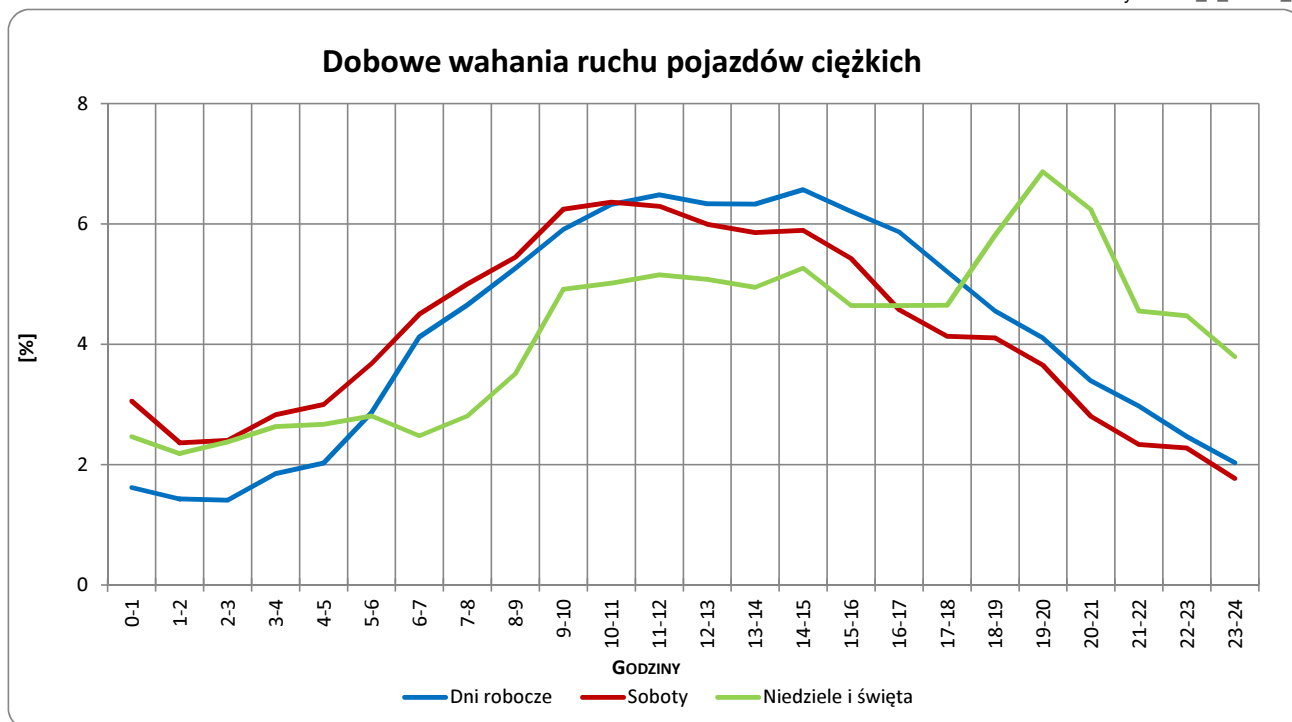
Odcinek: Nosowo-Koszalin **Województwo:** zachodniopomorskie

Numer drogi: 6

Wykres 05_2_32118_5



Wykres 05_2_32118_6



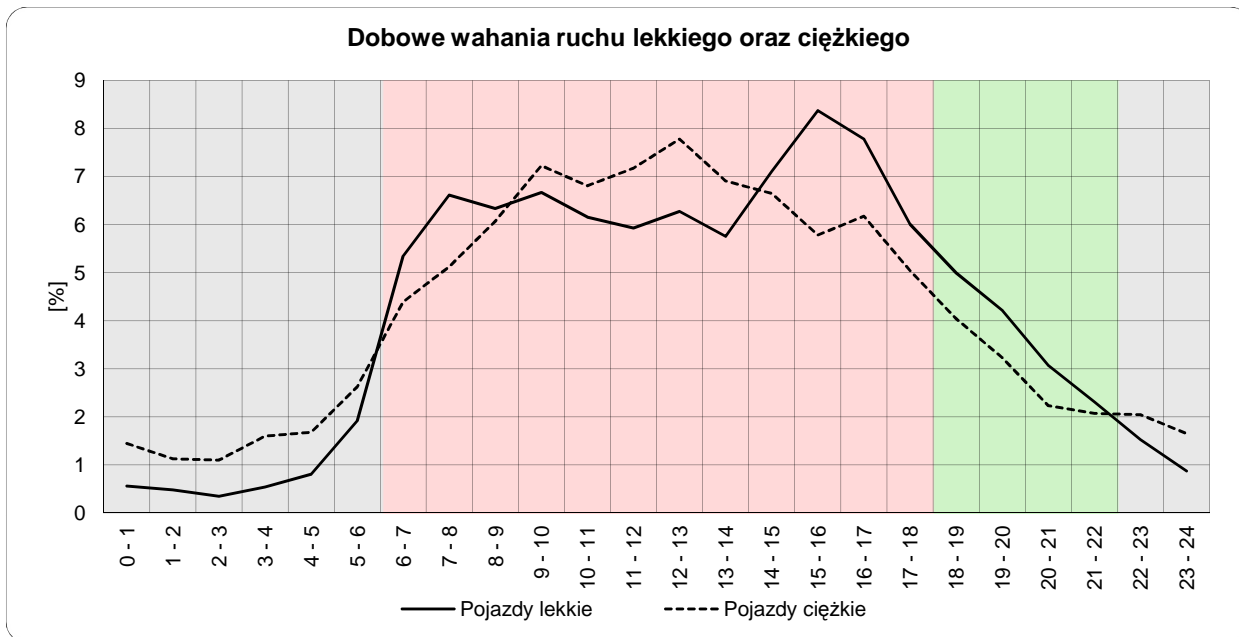
Uwagi: –



Dobowe wahania ruchu lekkiego oraz ciężkiego

Typ stacji:	RPP 5	Nr stacji:	32118
Miejscowość:	Stare Bielice	Województwo:	zachodniopomorskie
Odcinek:	Nosowo-Koszalin	Numer drogi:	6
		Rok:	2014

Wykres12_32118



	22 ⁰⁰ - 6 ⁰⁰	6 ⁰⁰ - 18 ⁰⁰	18 ⁰⁰ - 22 ⁰⁰
Pojazdy lekkie	7,07%	78,33%	14,60%
Pojazdy ciężkie	13,29%	75,12%	11,59%

Godziny	Udział procentowy ruchu w poszczególnych godzinach doby [%]	
	Pojazdy lekkie	Pojazdy ciężkie
0 - 1	0,6	1,4
1 - 2	0,5	1,1
2 - 3	0,4	1,1
3 - 4	0,5	1,6
4 - 5	0,8	1,7
5 - 6	1,9	2,6
6 - 7	5,3	4,4
7 - 8	6,6	5,1
8 - 9	6,3	6,1
9 - 10	6,7	7,2
10 - 11	6,2	6,8
11 - 12	5,9	7,2
12 - 13	6,3	7,8
13 - 14	5,8	6,9
14 - 15	7,1	6,6
15 - 16	8,4	5,8
16 - 17	7,8	6,2
17 - 18	6,0	5,0
18 - 19	5,0	4,0
19 - 20	4,2	3,2
20 - 21	3,1	2,2
21 - 22	2,3	2,1
22 - 23	1,5	2,0
23 - 24	0,9	1,7

Uwaga: Dane pochodzą z pomiarów ręcznych

STACJA RPP 5 32118

Miejscowość: Stare Bielice
Odcinek: Nosowo-Koszalin

Rok: 2014
Numer drogi: 6
Województwo: zachodniopomorskie

Wykres 8_32118_2

Struktura rodzajowa ruchu wg pomiarów ręcznych w 2014 roku

