

# **Archiwizacja i analiza danych ze stacji ciągłych pomiarów ruchu w 2014 roku**

**Analiza roczna danych z 2014**

**SCPR RPP 5 nr 32117**

**Na zlecenie**



**Generalna Dyrekcja  
Dróg Krajowych i Autostrad**

**Heller Consult sp. z o.o.  
www.heller-consult.pl  
Warszawa, 15 maja 2015**



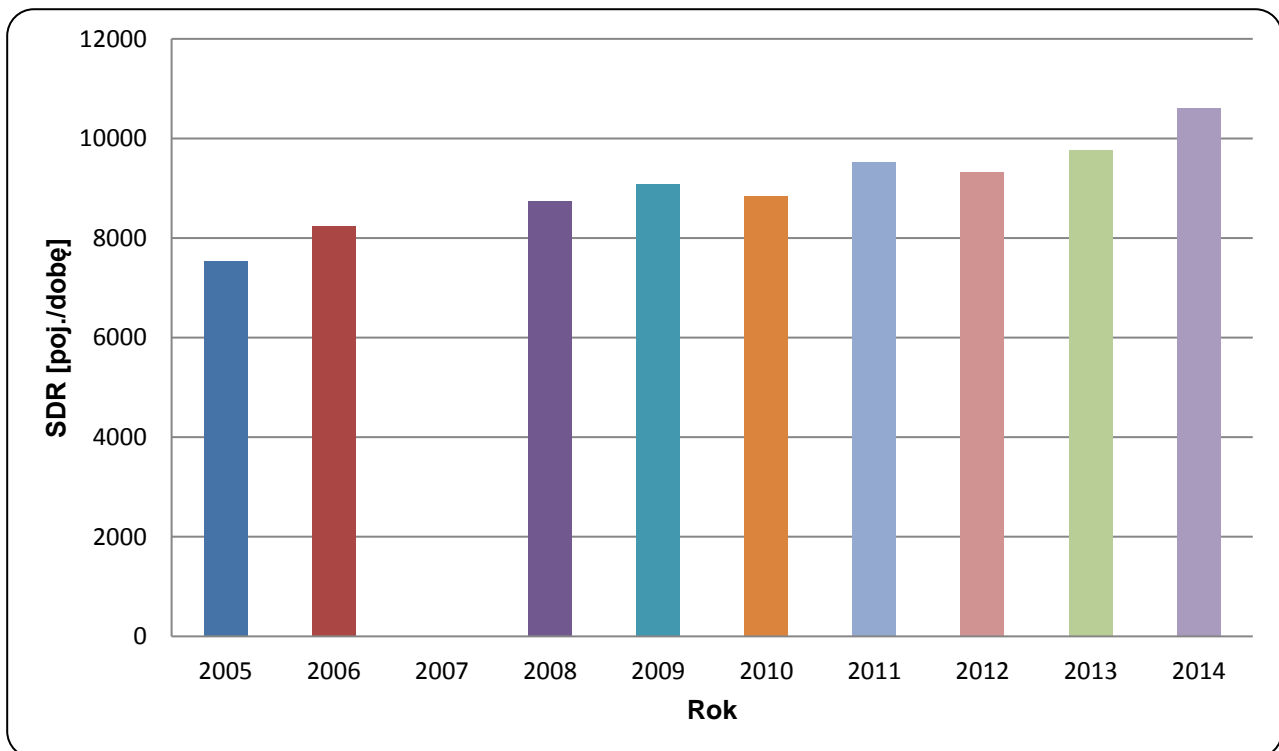


## Trend rozwoju ruchu

### STACJA RPP 5 32117

<b>Miejscowość:</b>	Przybiernów	<b>Rok:</b>	2014
<b>Odcinek:</b>	Parłówko-Goleniów	<b>Numer drogi:</b>	3
		<b>Województwo:</b>	zachodniopomorskie

Wykres 07\_32117



\* - ruch niemiernodajny do porównań



## Średni dobowy ruch dla poszczególnych dni tygodnia w poszczególnych miesiącach roku

### STACJA RPP 5 32117

Miejscowość: Przybiernów  
 Odcinek: Parłówko-Goleniów  
 Numer drogi: 3

Rok: 2014  
 Województwo: zachodniopomorskie

Tabela 05\_2\_32117

Dni tygodnia:		Styczeń	Luty	Marzec	Kwiecień	Maj	Czerwiec	Lipiec *	Sierpień *	Wrzesień	Pazdziernik *	Listopad	Grudzień	Ogółem
1. Poniedziałki	a	5792	6493	6788	7716	8685	11789	19250	19012	9293	8058	7260	7152	9774
	b	0,920	0,902	0,877	0,870	0,895	0,939	0,920	0,985	0,861	0,905	0,931	0,988	0,921
	c	0,593	0,664	0,694	0,789	0,889	1,206	1,970	1,945	0,951	0,824	0,743	0,732	1,000
2. Wtorki	a	6163	6985	7012	8596	8441	10180	16205	15442	9034	8367	7218	7673	9276
	b	0,979	0,970	0,906	0,970	0,869	0,810	0,774	0,800	0,837	0,940	0,926	1,060	0,874
	c	0,664	0,753	0,756	0,927	0,910	1,097	1,747	1,665	0,974	0,902	0,778	0,827	1,000
3. Środy	a	6218	7160	7230	9531	9034	11473	16797	16252	9526	8733	7858	6927	9728
	b	0,987	0,994	0,934	1,075	0,930	0,913	0,803	0,842	0,883	0,981	1,008	0,957	0,917
	c	0,639	0,736	0,743	0,980	0,929	1,179	1,727	1,671	0,979	0,898	0,808	0,712	1,000
4. Czwartki	a	6560	7021	7339	8444	9385	10244	17473	16219	9425	9016	7640	7556	9693
	b	1,042	0,975	0,948	0,952	0,967	0,816	0,835	0,840	0,873	1,013	0,980	1,044	0,913
	c	0,677	0,724	0,757	0,871	0,968	1,057	1,803	1,673	0,972	0,930	0,788	0,780	1,000
5. Piątki	a	7217	8081	8804	9832	10541	13349	21382	20045	12161	10187	8718	8306	11551
	b	1,146	1,122	1,137	1,109	1,086	1,063	1,022	1,039	1,127	1,144	1,118	1,148	1,089
	c	0,625	0,700	0,762	0,851	0,913	1,156	1,851	1,735	1,053	0,882	0,755	0,719	1,000
6. Soboty	a	6447	7229	8377	8419	10038	15248	28679	23980	12868	9044	8159	6998	12123
	b	1,024	1,004	1,082	0,950	1,034	1,214	1,370	1,242	1,192	1,016	1,046	0,967	1,142
	c	0,532	0,596	0,691	0,694	0,828	1,258	2,366	1,978	1,061	0,746	0,673	0,577	1,000
7. Niedziele	a	5708	7449	8636	9169	11628	15646	26702	24986	13234	8918	7477	6792	12195
	b	0,906	1,034	1,116	1,034	1,198	1,246	1,276	1,295	1,226	1,002	0,959	0,939	1,149
	c	0,468	0,611	0,708	0,752	0,954	1,283	2,190	2,049	1,085	0,731	0,613	0,557	1,000
8. Dni robocze	a	6390	7148	7435	8824	9217	11407	18221	17393	9888	8872	7739	7523	10004
	b	1,015	0,993	0,960	0,995	0,949	0,908	0,871	0,901	0,916	0,997	0,992	1,040	0,943
	c	0,639	0,715	0,743	0,882	0,921	1,140	1,821	1,739	0,988	0,887	0,774	0,752	1,000
9. Święta	a	5648	-	-	10061	12686	-	-	-	-	-	8805	4551	8350
	b	0,897	-	-	1,135	1,307	-	-	-	-	-	1,129	0,629	0,787
	c	0,676	-	-	1,205	1,519	-	-	-	-	-	1,054	0,545	1,000
10. Niedziele i święta	a	5688	7449	8636	9526	11839	15646	26702	24148	13234	8918	7743	6045	12131
	b	0,903	1,034	1,116	1,074	1,219	1,246	1,276	1,251	1,226	1,002	0,993	0,835	1,143
	c	0,469	0,614	0,712	0,785	0,976	1,290	2,201	1,991	1,091	0,735	0,638	0,498	1,000
11. Wszystkie dni	a	6298	7202	7741	8866	9709	12561	20927	19300	10792	8903	7799	7237	10611
	b	1,000	1,000	1,000	1,000	1,000	1,000	1,000	1,000	1,000	1,000	1,000	1,000	1,000
	c	0,594	0,679	0,730	0,836	0,915	1,184	1,972	1,819	1,017	0,839	0,735	0,682	1,000

Legenda:

$$a = \text{Średni dobowy ruch}; \quad b = \frac{\text{Średni dobowy ruch dnia w miesiącu}}{\text{Średni dobowy ruch wszystkie dni miesiąca}}; \quad c = \frac{\text{Średni dobowy ruch dnia w miesiącu}}{\text{Średni dobowy ruch dnia w roku}}$$

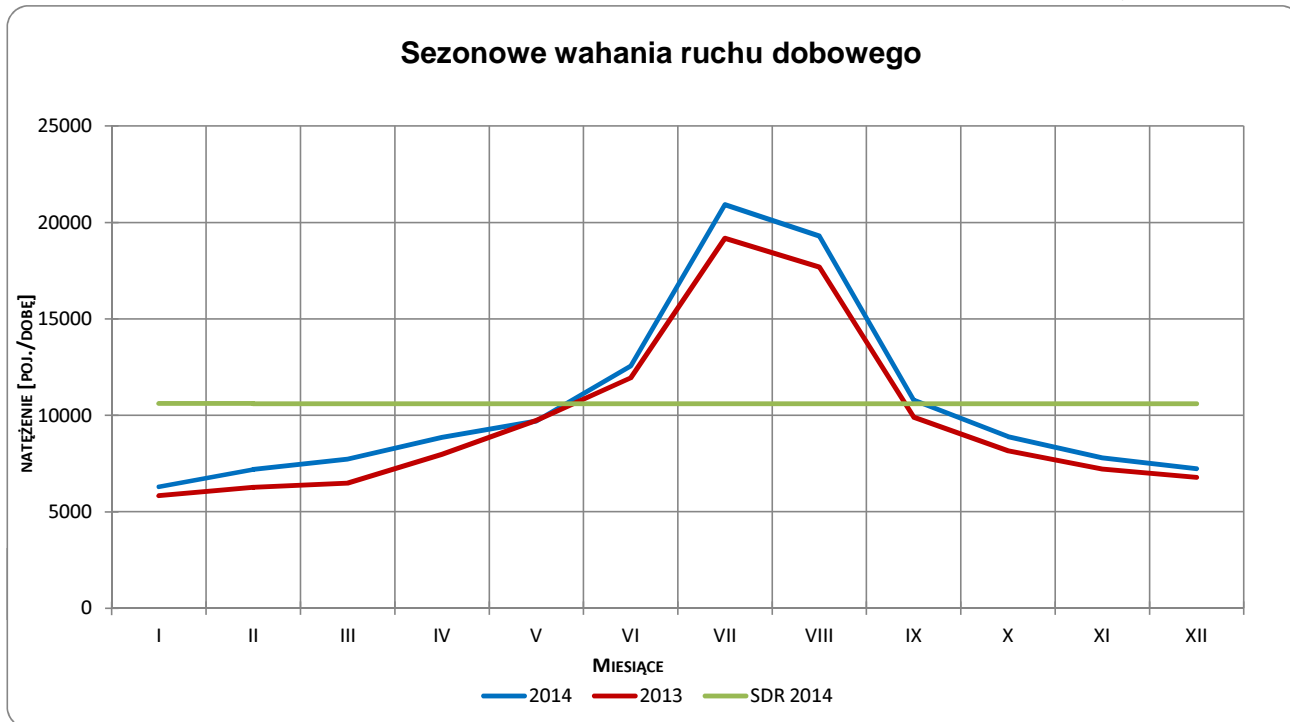
Uwagi: -

\* - Dane oszacowane, brak oszacowań dla dni świątecznych

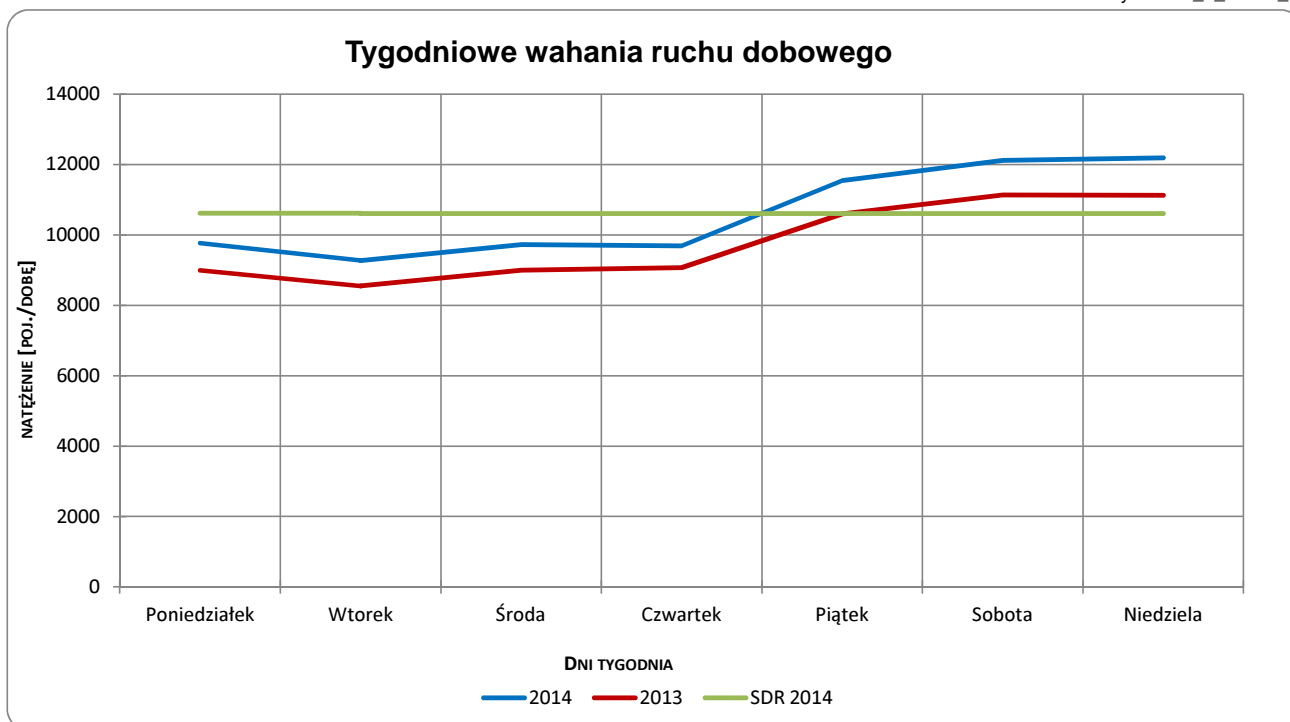


**Typ licznika:** RPP 5      **Numer stacji:** 32117  
**Miejscowość:** Przybiernów      **Rok:** 2014  
**Odcinek:** Pańkówko-Goleniów      **Województwo:** zachodniopomorskie  
**Numer drogi:** 3

Wykres 05\_2\_32117\_1



Wykres 05\_2\_32117\_2

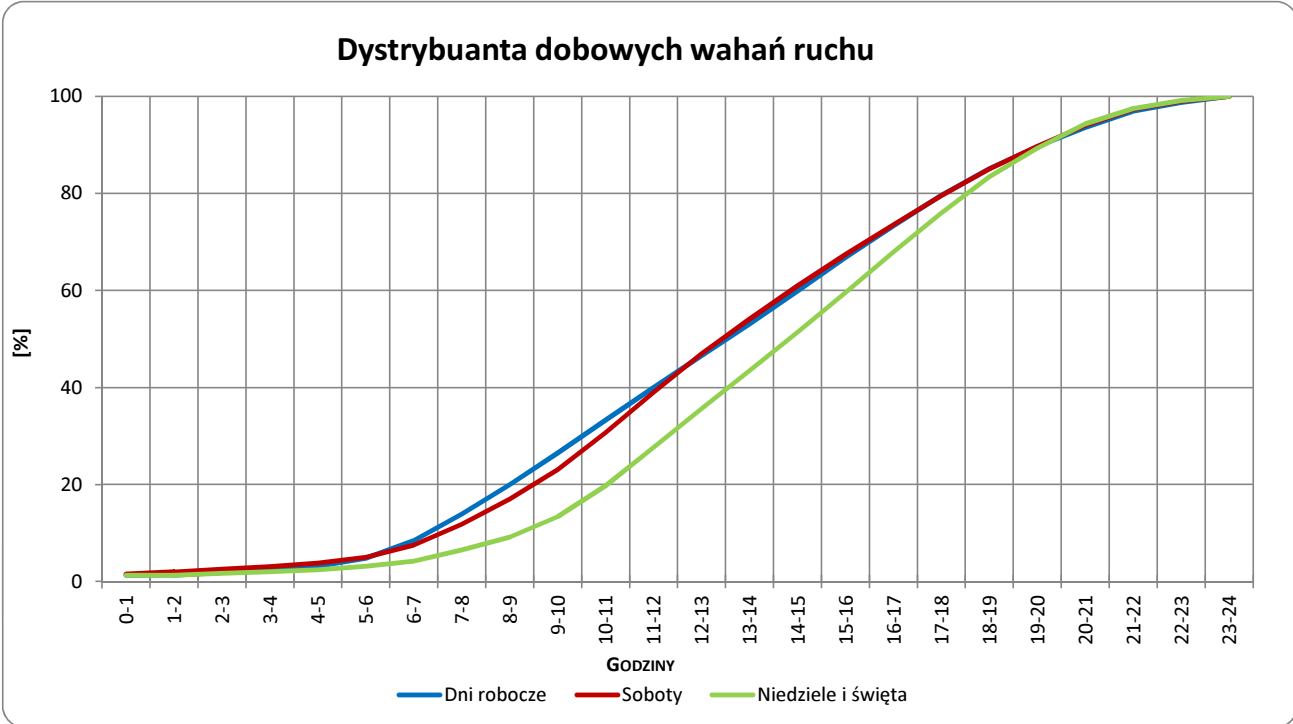


Uwagi: –

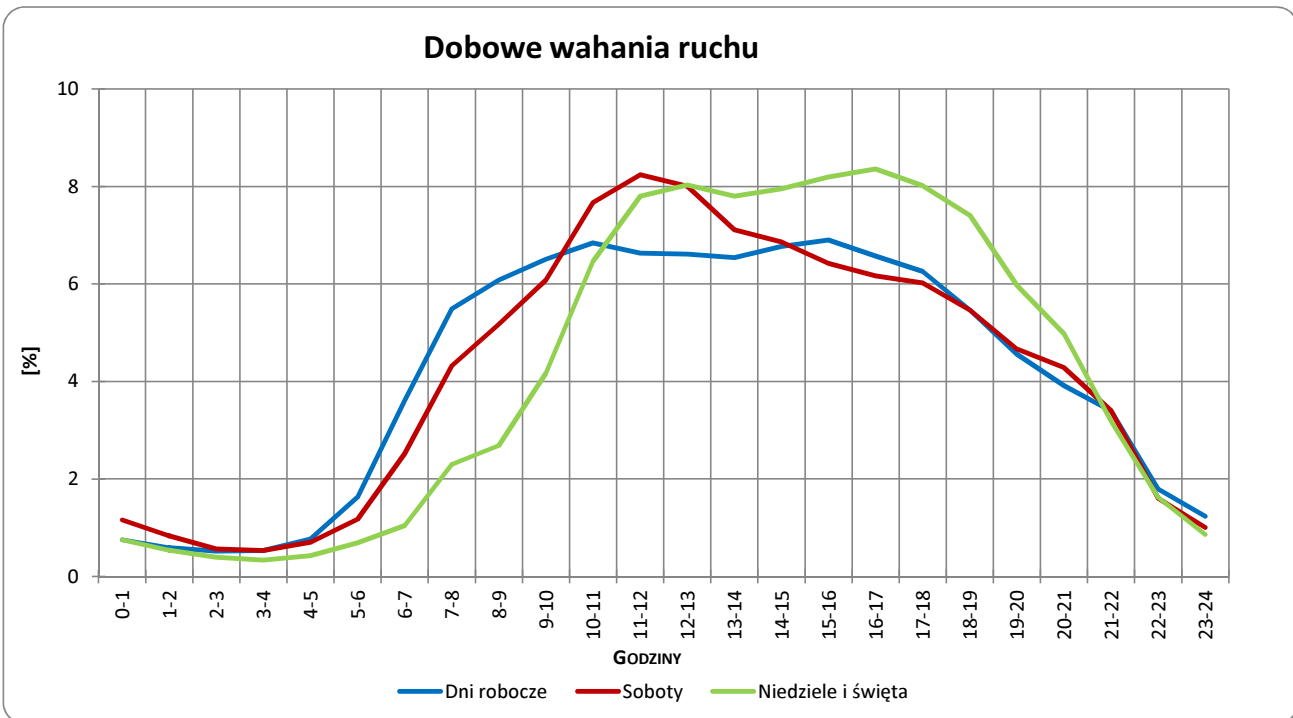


**Typ licznika:** RPP 5      **Numer stacji:** 32117  
**Miejscowość:** Przybiernów      **Rok:** 2014  
**Odcinek:** Pańkówko-Goleniów      **Województwo:** zachodniopomorskie  
**Numer drogi:** 3

Wykres 05\_2\_32117\_3



Wykres 05\_2\_32117\_4



Uwagi: –

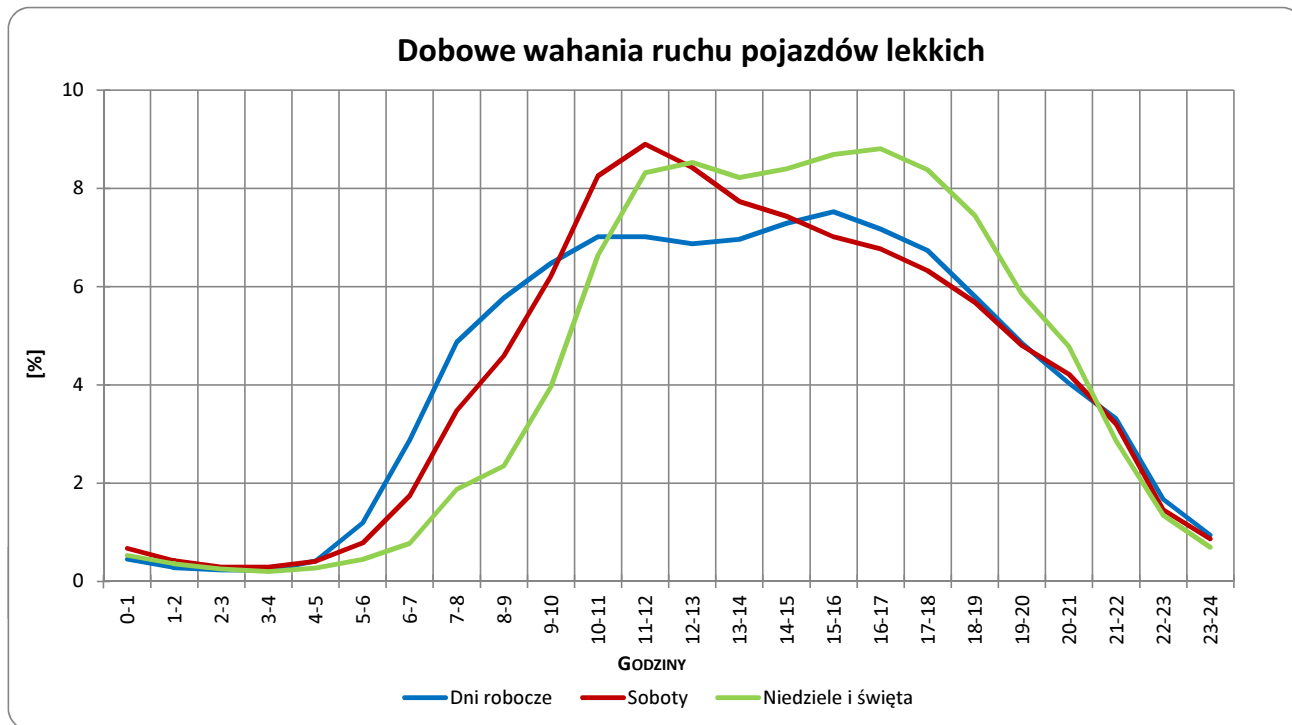
**Typ licznika:** RPP 5      **Numer stacji:** 32117

**Miejscowość:** Przybiernów      **Rok:** 2014

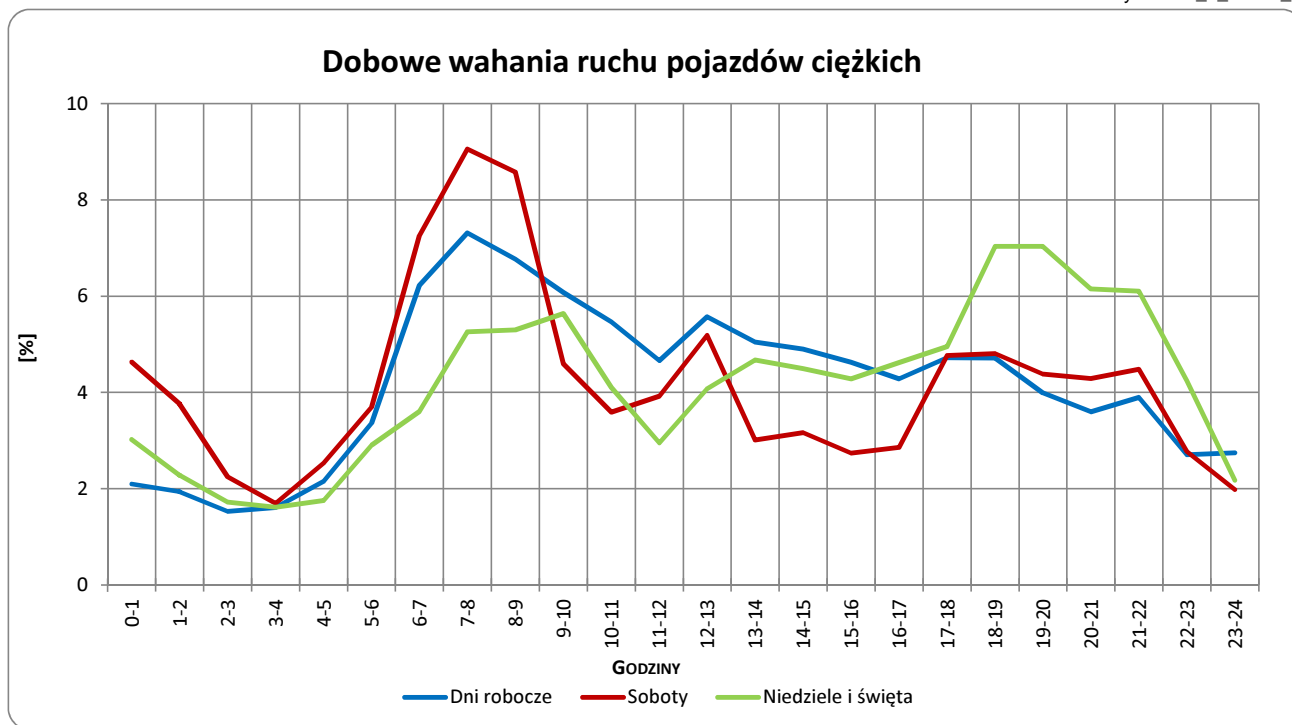
**Odcinek:** Pańkówko-Goleniów      **Województwo:** zachodniopomorskie

**Numer drogi:** 3

Wykres 05\_2\_32117\_5



Wykres 05\_2\_32117\_6



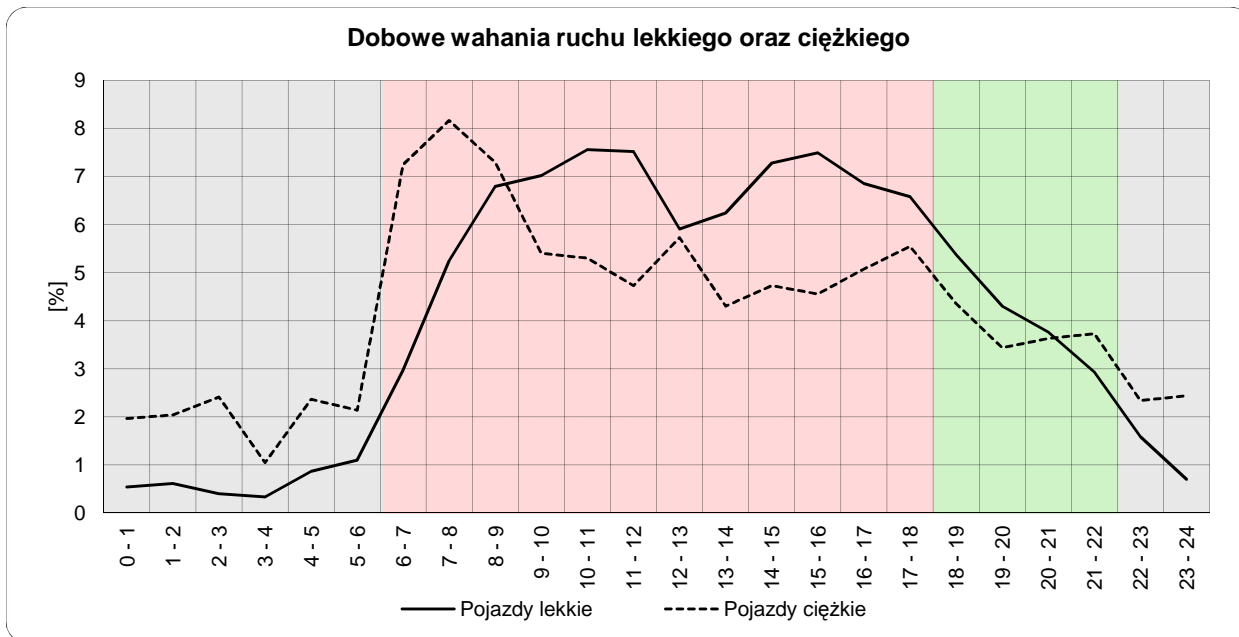
Uwagi: –



## Dobowe wahania ruchu lekkiego oraz ciężkiego

<b>Typ stacji:</b>	RPP 5	<b>Nr stacji:</b>	32117
<b>Miejscowość:</b>	Przybiernów	<b>Województwo:</b>	zachodniopomorskie
<b>Odcinek:</b>	Parłówko-Goleniów	<b>Numer drogi:</b>	3
		<b>Rok:</b>	2014

Wykres12\_32117



	22 <sup>00</sup> - 6 <sup>00</sup>	6 <sup>00</sup> - 18 <sup>00</sup>	18 <sup>00</sup> - 22 <sup>00</sup>
Pojazdy lekkie	6,16%	77,47%	16,37%
Pojazdy ciężkie	16,75%	68,09%	15,16%

Godziny	Udział procentowy ruchu w poszczególnych godzinach doby [%]	
	Pojazdy lekkie	Pojazdy ciężkie
0 - 1	0,5	2,0
1 - 2	0,6	2,0
2 - 3	0,4	2,4
3 - 4	0,3	1,0
4 - 5	0,9	2,4
5 - 6	1,1	2,1
6 - 7	3,0	7,2
7 - 8	5,3	8,2
8 - 9	6,8	7,3
9 - 10	7,0	5,4
10 - 11	7,6	5,3
11 - 12	7,5	4,7
12 - 13	5,9	5,7
13 - 14	6,2	4,3
14 - 15	7,3	4,7
15 - 16	7,5	4,6
16 - 17	6,9	5,1
17 - 18	6,6	5,6
18 - 19	5,4	4,4
19 - 20	4,3	3,4
20 - 21	3,8	3,6
21 - 22	2,9	3,7
22 - 23	1,6	2,3
23 - 24	0,7	2,4

Uwaga: Dane pochodzą z pomiarów ręcznych

### STACJA RPP 5 32117

**Miejscowość:** Przybiernów  
**Odcinek:** Parłówko-Goleniów

**Rok:** 2014  
**Numer drogi:** 3  
**Województwo:** zachodniopomorskie

Wykres 8\_32117\_2

#### Struktura rodzajowa ruchu wg pomiarów ręcznych w 2014 roku

