

# **Archiwizacja i analiza danych ze stacji ciągłych pomiarów ruchu w 2014 roku**

**Analiza roczna danych z 2014**

**SCPR PEF nr 18621**

Na zlecenie



**Generalna Dyrekcja  
Dróg Krajowych i Autostrad**

Heller Consult sp. z o.o.  
[www.heller-consult.pl](http://www.heller-consult.pl)  
Warszawa, 15 maja 2015





## Średni dobowy ruch w poszczególne dni tygodnia w poszczególnych miesiącach roku

Typ stacji: PEF  
 Nazwa stacji: DK04\_0648,9\_PEF\_0  
 Miejscowość: Jarosław  
 Odcinek: Jarosław(przejście)

Nr stacji: 18621  
 Województwo: podkarpackie  
 Numer drogi: 4e  
 Rok: 2014  
 Miesiąc: Grudzień

Tabela 05\_1\_18621

Dni tygodnia:		Styczeń	Luty	Marzec	Kwiecień	Maj	Czerwiec	Lipiec	Sierpień	Wrzesień	Październik	Listopad	Grudzień	Ogółem*
1. Poniedziałki	a	7308	7265	-	-	8546	9020	9092	9408	8833	8620	8078	8009	8418
	b	1,088	1,030	-	-	1,031	1,057	1,031	1,056	1,043	1,023	1,024	1,068	1,044
	c	0,868	0,863	-	-	1,015	1,072	1,080	1,118	1,049	1,024	0,960	0,951	1,000
2. Wtorki	a	7058	7460	-	-	8663	8842	9037	9065	8747	8659	8346	8197	8407
	b	1,051	1,057	-	-	1,045	1,037	1,024	1,018	1,033	1,028	1,058	1,093	1,043
	c	0,839	0,887	-	-	1,030	1,052	1,075	1,078	1,040	1,030	0,993	0,975	1,000
3. Środy	a	6518	7606	-	-	8790	9093	9015	9119	8910	8711	8434	7425	8362
	b	0,970	1,078	-	-	1,061	1,066	1,022	1,024	1,052	1,034	1,069	0,990	1,038
	c	0,779	0,910	-	-	1,051	1,087	1,078	1,091	1,066	1,042	1,009	0,888	1,000
4. Czwartki	a	7348	7754	-	-	8853	8858	9048	9509	8952	9014	8413	8274	8602
	b	1,094	1,099	-	-	1,068	1,038	1,026	1,068	1,057	1,070	1,067	1,103	1,067
	c	0,854	0,901	-	-	1,029	1,030	1,052	1,105	1,041	1,048	0,978	0,962	1,000
5. Piątki	a	8060	8231	-	-	9101	9503	9891	9905	9696	9769	9075	8834	9207
	b	1,200	1,167	-	-	1,098	1,114	1,121	1,112	1,145	1,160	1,151	1,178	1,142
	c	0,875	0,894	-	-	0,989	1,032	1,074	1,076	1,053	1,061	0,986	0,960	1,000
6. Soboty	a	6154	6037	-	-	7458	7813	7902	7847	7330	7334	6780	6441	7110
	b	0,916	0,856	-	-	0,900	0,916	0,896	0,881	0,866	0,871	0,860	0,859	0,882
	c	0,866	0,849	-	-	1,049	1,099	1,111	1,104	1,031	1,032	0,954	0,906	1,000
7. Niedziele	a	4945	5039	-	-	6875	6841	7760	7609	6800	6860	5755	5583	6407
	b	0,736	0,714	-	-	0,830	0,802	0,880	0,854	0,803	0,814	0,730	0,744	0,795
	c	0,772	0,787	-	-	1,073	1,068	1,211	1,188	1,061	1,071	0,898	0,871	1,000
8. Dni robocze	a	7258	7663	-	-	8790	9063	9217	9401	9028	8955	8469	8148	8599
	b	1,080	1,086	-	-	1,061	1,062	1,045	1,056	1,066	1,063	1,074	1,086	1,067
	c	0,844	0,891	-	-	1,022	1,054	1,072	1,093	1,050	1,041	0,985	0,948	1,000
9. Święta	a	3844	-	-	-	6075	6064	-	6871	-	-	6874	4827	5759
	b	0,572	-	-	-	0,733	0,711	-	0,772	-	-	0,872	0,644	0,715
	c	0,667	-	-	-	1,055	1,053	-	1,193	-	-	1,194	0,838	1,000
10. Niedziele i święta	a	4578	5039	-	-	6608	6582	7760	7486	6800	6860	6075	5331	6312
	b	0,681	0,714	-	-	0,797	0,772	0,880	0,841	0,803	0,814	0,770	0,711	0,783
	c	0,725	0,798	-	-	1,047	1,043	1,229	1,186	1,077	1,087	0,962	0,845	1,000
11. Wszystkie dni	a	6718	7056	-	-	8288	8530	8821	8905	8467	8424	7886	7501	8060
	b	1,000	1,000	-	-	1,000	1,000	1,000	1,000	1,000	1,000	1,000	1,000	1,000
	c	0,834	0,875	-	-	1,028	1,058	1,094	1,105	1,051	1,045	0,978	0,931	1,000

Legenda:

a = Średni dobowy ruch; b =  $\frac{\text{Średni dobowy ruch dnia w miesiącu}}{\text{Średni dobowy ruch wszystkie dni miesiąca}}$ ; c =  $\frac{\text{Średni dobowy ruch dnia w miesiącu}}{\text{Średni dobowy ruch dnia w roku}}$

Uwagi:

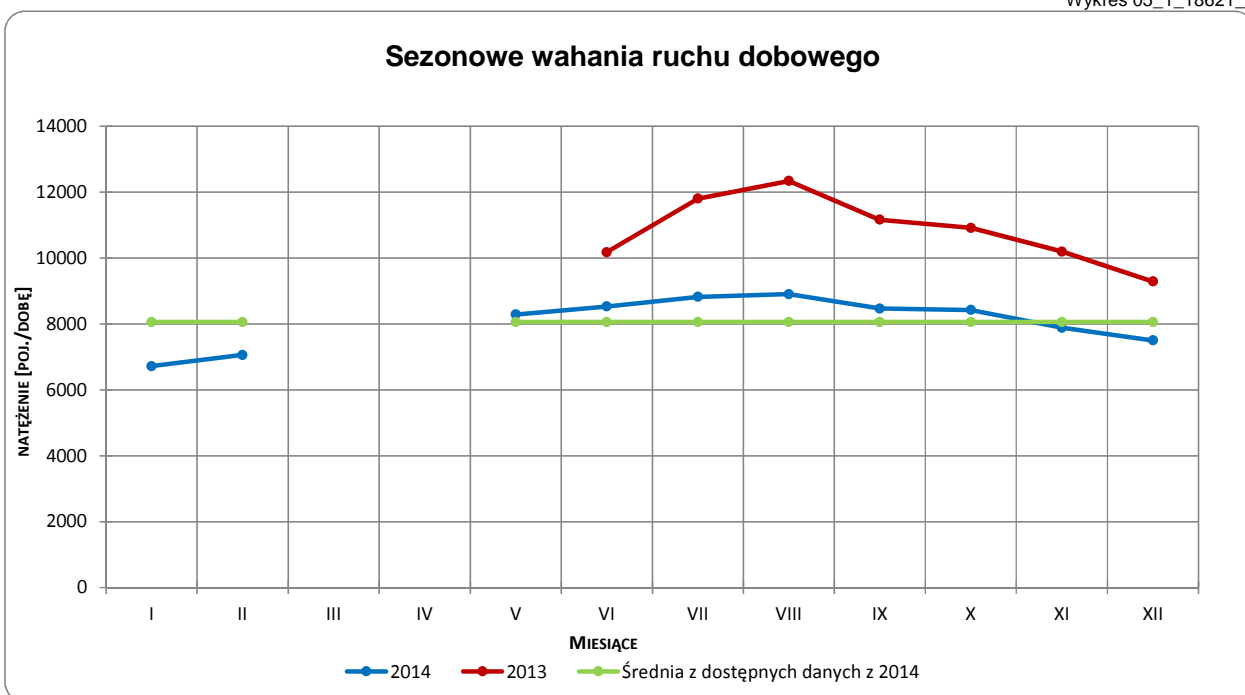
\* - Średnia z dostępnych danych



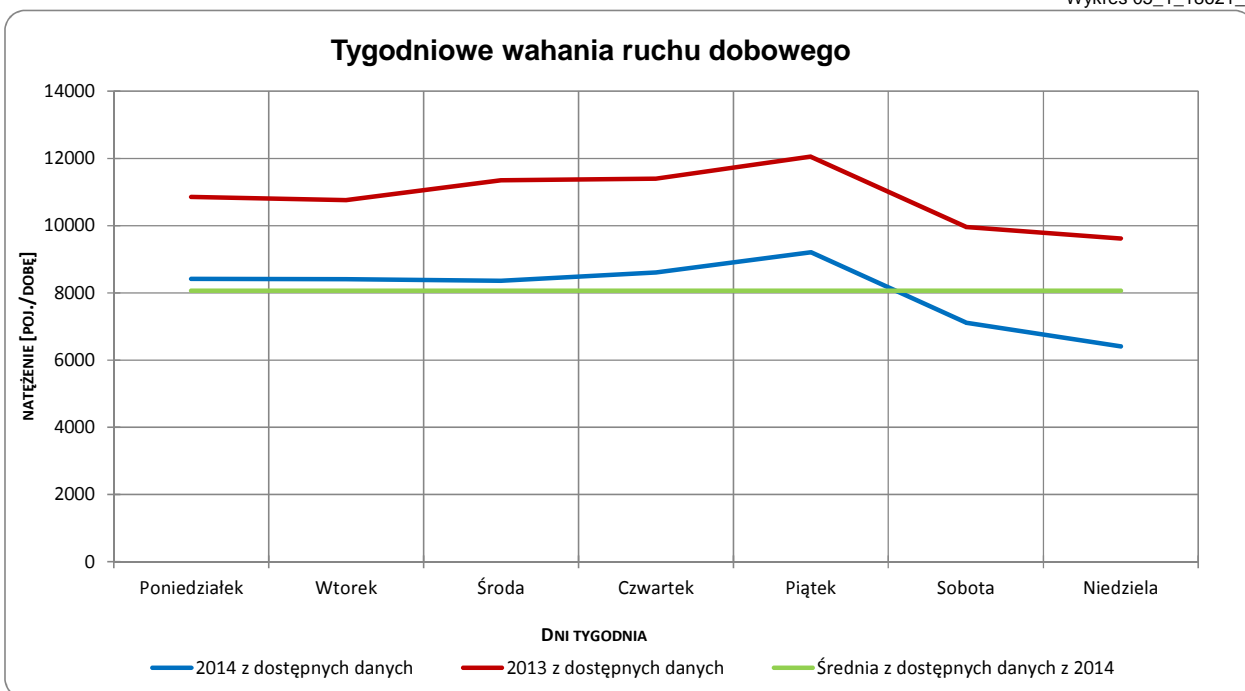
## Sezonowe i tygodniowe wahania ruchu dobowego

<b>Typ stacji:</b>	PEF	<b>Nr stacji:</b>	18621
<b>Nazwa stacji:</b>	DK04_0648,9_PEF_0	<b>Województwo:</b>	podkarpackie
<b>Miejscowość:</b>	Jarosław	<b>Numer drogi:</b>	4e
<b>Odcinek:</b>	Jarosław(przejście)	<b>Rok:</b>	2014
		<b>Miesiąc:</b>	Grudzień

Wykres 05\_1\_18621\_1



Wykres 05\_1\_18621\_2



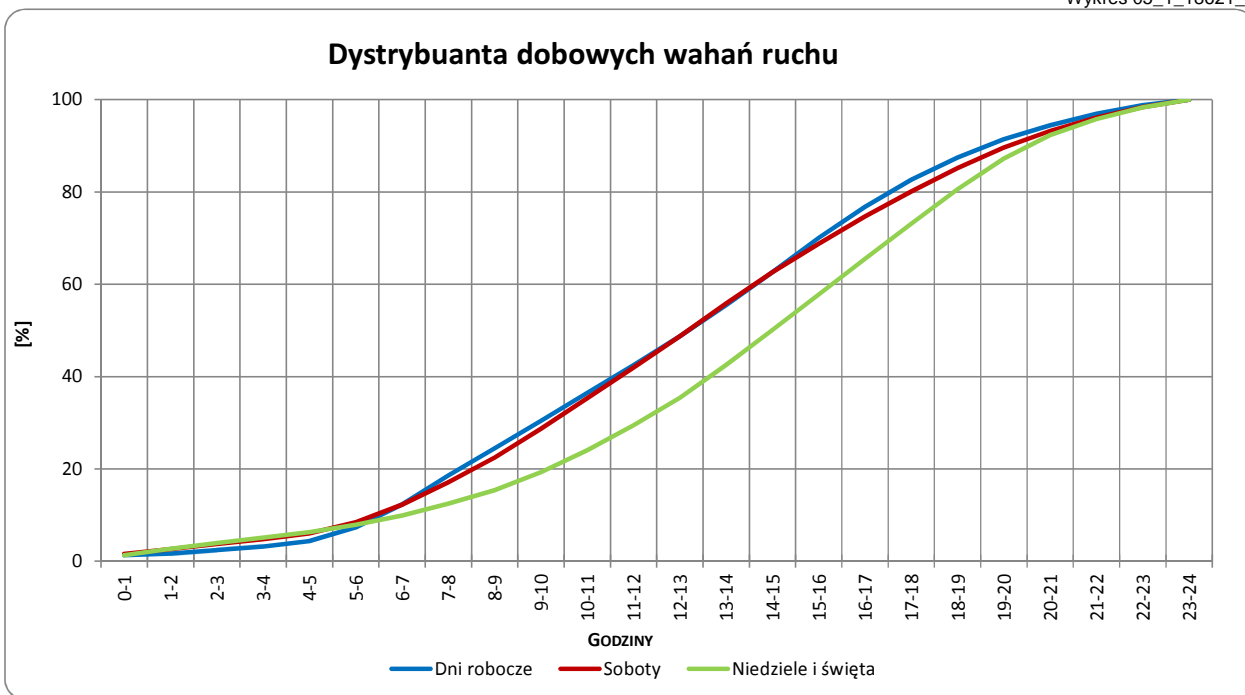
Uwagi:



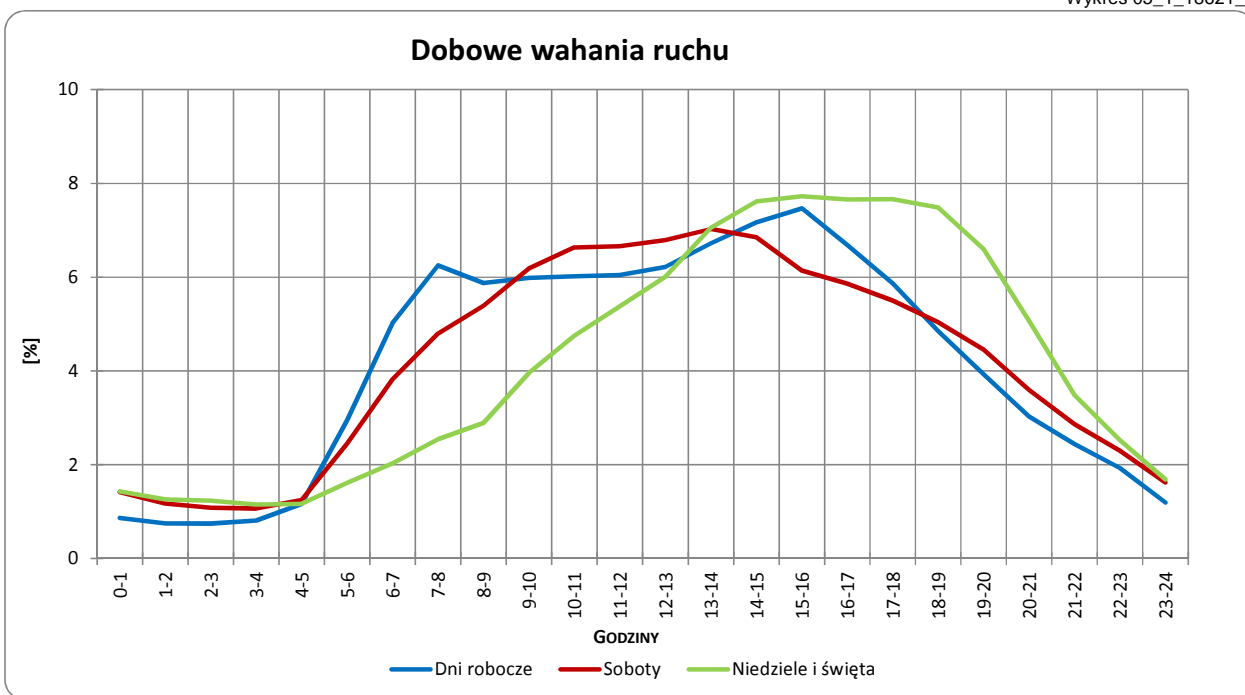
### Dobowe wahania ruchu ogółem

<b>Typ stacji:</b>	PEF	<b>Nr stacji:</b>	18621
<b>Nazwa stacji:</b>	DK04_0648,9_PEF_0	<b>Województwo:</b>	podkarpackie
<b>Miejscowość:</b>	Jarosław	<b>Numer drogi:</b>	4e
<b>Odcinek:</b>	Jarosław(przejście)	<b>Rok:</b>	2014
		<b>Miesiąc:</b>	Grudzień

Wykres 05\_1\_18621\_3



Wykres 05\_1\_18621\_4



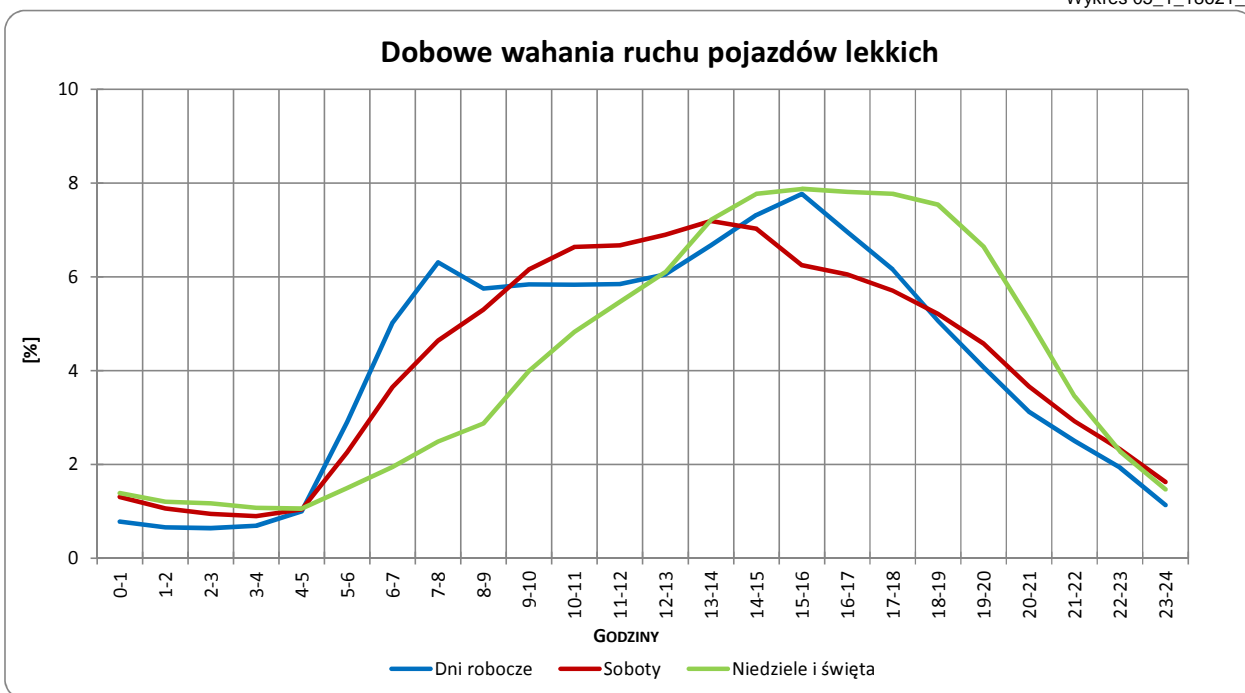
Uwagi:



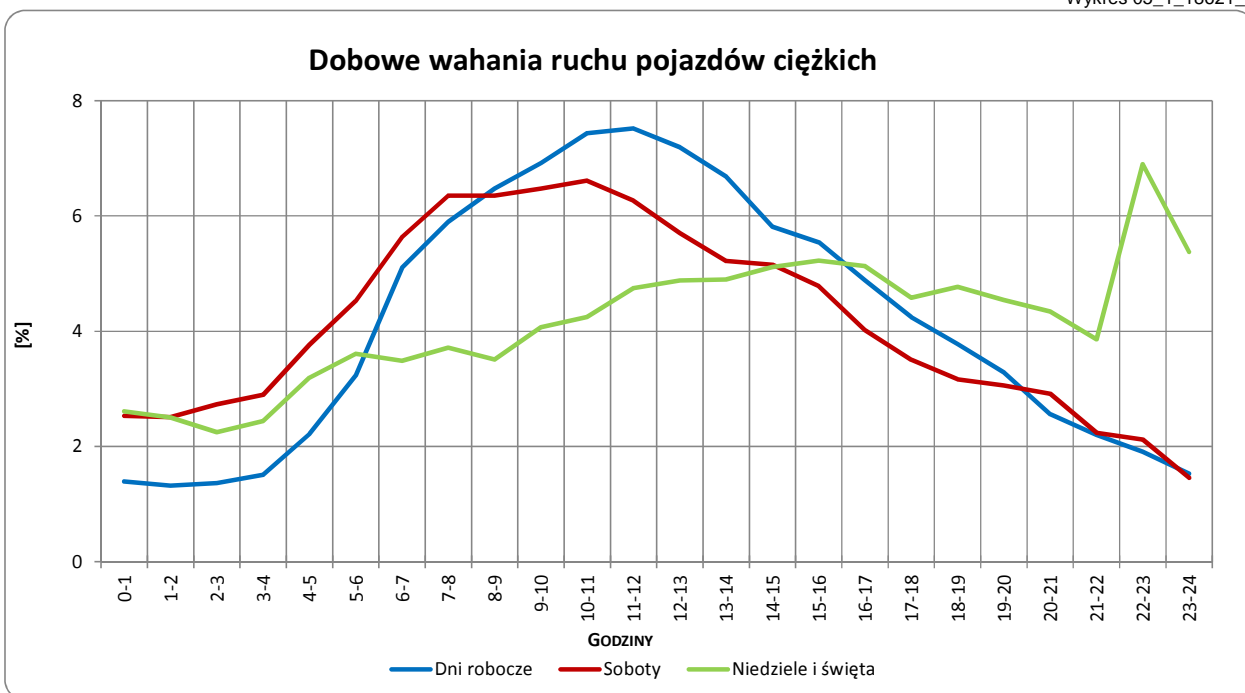
## Dobowe wahania ruchu pojazdów lekkich i ciężkich

<b>Typ stacji:</b>	PEF	<b>Nr stacji:</b>	18621
<b>Nazwa stacji:</b>	DK04_0648,9_PEF_0	<b>Województwo:</b>	podkarpackie
<b>Miejscowość:</b>	Jarosław	<b>Numer drogi:</b>	4e
<b>Odcinek:</b>	Jarosław(przejście)	<b>Rok:</b>	2014
		<b>Miesiąc:</b>	Grudzień

Wykres 05\_1\_18621\_5



Wykres 05\_1\_18621\_6



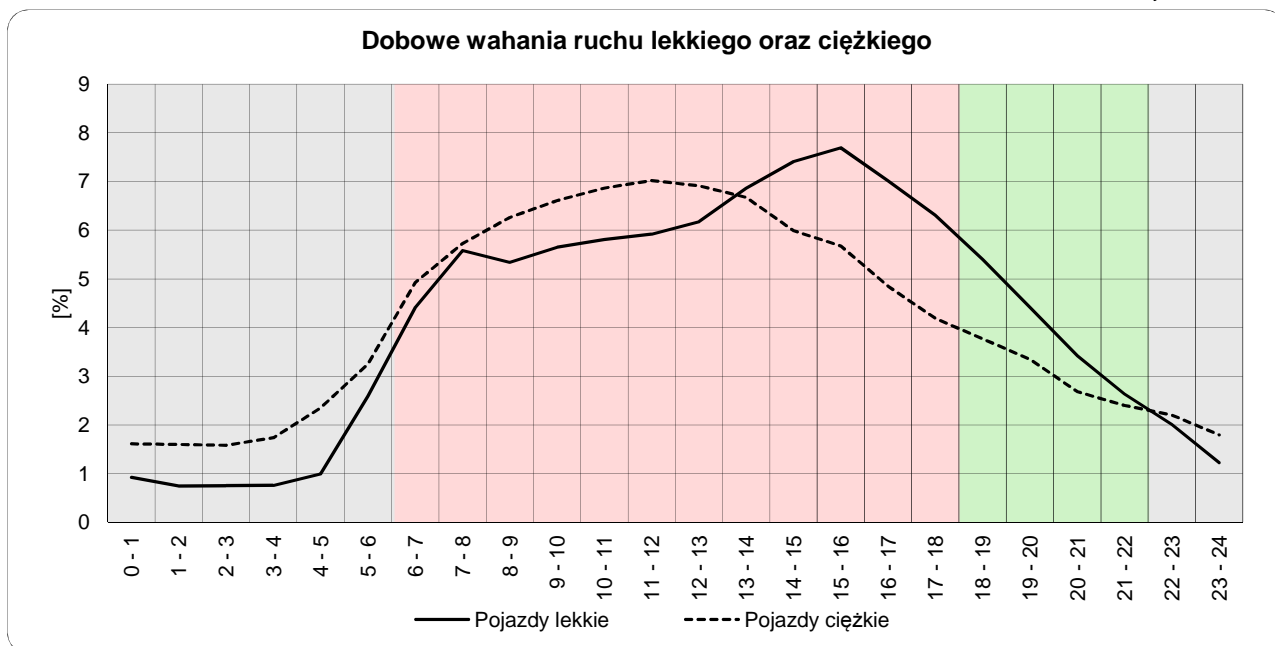
Uwagi:



## Dobowe wahania ruchu lekkiego oraz ciężkiego

<b>Typ stacji:</b>	PEF	<b>Nr stacji:</b>	18621
<b>Nazwa stacji:</b>	DK04_0648,9_PEF_0	<b>Województwo:</b>	podkarpackie
<b>Miejscowość:</b>	Jarosław	<b>Numer drogi:</b>	4e
<b>Odcinek:</b>	Jarosław(przejscie)	<b>Rok:</b>	2014

Wykres12\_18621



	22 <sup>00</sup> - 6 <sup>00</sup>	6 <sup>00</sup> - 18 <sup>00</sup>	18 <sup>00</sup> - 22 <sup>00</sup>
Pojazdy lekkie	9,98%	74,15%	15,87%
Pojazdy ciężkie	16,11%	71,70%	12,19%

Godziny	Udział procentowy ruchu w poszczególnych godzinach doby [%]	
	Pojazdy lekkie	Pojazdy ciężkie
0 - 1	0,9	1,6
1 - 2	0,7	1,6
2 - 3	0,7	1,6
3 - 4	0,8	1,7
4 - 5	1,0	2,3
5 - 6	2,6	3,2
6 - 7	4,4	4,9
7 - 8	5,6	5,7
8 - 9	5,3	6,3
9 - 10	5,6	6,6
10 - 11	5,8	6,9
11 - 12	5,9	7,0
12 - 13	6,2	6,9
13 - 14	6,9	6,7
14 - 15	7,4	6,0
15 - 16	7,7	5,7
16 - 17	7,0	4,8
17 - 18	6,3	4,2
18 - 19	5,4	3,8
19 - 20	4,4	3,3
20 - 21	3,4	2,7
21 - 22	2,6	2,4
22 - 23	2,0	2,2
23 - 24	1,2	1,8

Uwaga: Dane pochodzą z pomiarów automatycznych