

# **Archiwizacja i analiza danych ze stacji ciągłych pomiarów ruchu w 2014 roku**

**Analiza roczna danych z 2014**

**SCPR Golden River nr 18019**

Na zlecenie



**Generalna Dyrekcja  
Dróg Krajowych i Autostrad**

Heller Consult sp. z o.o.  
[www.heller-consult.pl](http://www.heller-consult.pl)  
Warszawa, 15 maja 2015



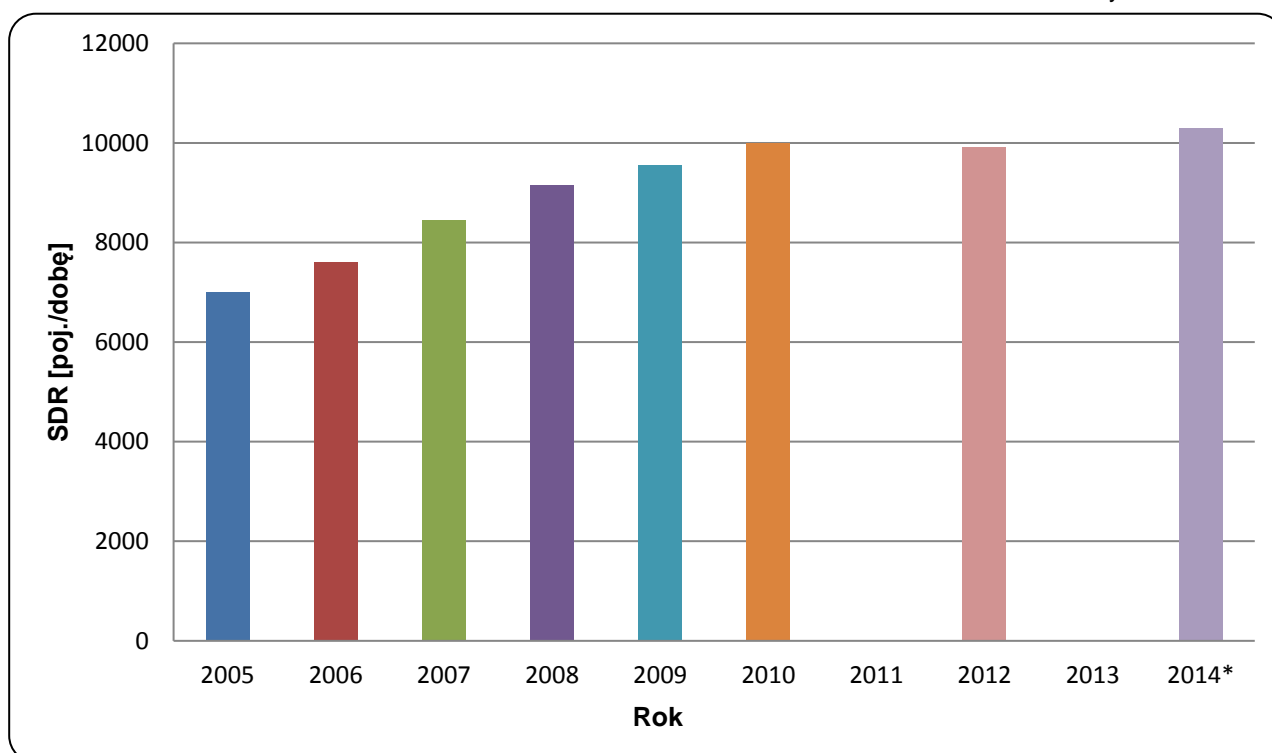


## Trend rozwoju ruchu

### STACJA GR 18019

<b>Miejscowość:</b>	Baryczka	<b>Rok:</b>	2014
<b>Odcinek:</b>	Babica-Lutcza	<b>Numer drogi:</b>	9
		<b>Województwo:</b>	podkarpackie

Wykres 07\_18019



\* - ruch niemiernodajny do porównań



## Średni dobowy ruch dla poszczególnych dni tygodnia w poszczególnych miesiącach roku

### STACJA GR 18019

Miejscowość: Baryczka  
 Odcinek: Babica-Lutcza  
 Numer drogi: 9

Rok: 2014  
 Województwo: podkarpackie

Tabela 05\_2\_18019

Dni tygodnia:		Styczeń	Luty	Marzec	Kwiecień	Maj	Czerwiec	Lipiec	Sierpień	Wrzesień	Październik	Listopad	Grudzień	Ogółem
1. Poniedziałki	a	8548	8797	9184	10140	10423	11134	12208	12453	10875	10418	10138	9969	10357
	b	1,027	0,993	0,989	1,026	1,005	1,014	1,021	1,015	0,984	0,960	0,998	1,038	1,006
	c	0,825	0,849	0,887	0,979	1,006	1,075	1,179	1,202	1,050	1,006	0,979	0,963	1,000
2. Wtorki	a	8786	8859	9331	10582	10288	10750	11446	11635	10869	10523	10191	10150	10284
	b	1,056	1,000	1,005	1,071	0,992	0,979	0,957	0,948	0,984	0,970	1,003	1,056	0,998
	c	0,854	0,861	0,907	1,029	1,000	1,045	1,113	1,131	1,057	1,023	0,991	0,987	1,000
3. Środy	a	8086	9111	9446	11101	10517	11471	11657	11977	11036	10560	10421	9436	10401
	b	0,972	1,029	1,017	1,123	1,014	1,045	0,975	0,976	0,999	0,973	1,026	0,982	1,010
	c	0,777	0,876	0,908	1,067	1,011	1,103	1,121	1,152	1,061	1,015	1,002	0,907	1,000
4. Czwartki	a	8823	9200	9553	10296	10336	10731	11625	12183	11082	10589	10279	10228	10410
	b	1,060	1,039	1,029	1,042	0,997	0,978	0,972	0,993	1,003	0,976	1,012	1,065	1,011
	c	0,848	0,884	0,918	0,989	0,993	1,031	1,117	1,170	1,065	1,017	0,987	0,983	1,000
5. Piątki	a	9747	10159	10615	10828	11357	11804	13030	13330	12509	11816	11524	11105	11485
	b	1,171	1,147	1,143	1,095	1,095	1,075	1,089	1,087	1,132	1,089	1,134	1,156	1,115
	c	0,849	0,885	0,924	0,943	0,989	1,028	1,135	1,161	1,089	1,029	1,003	0,967	1,000
6. Soboty	a	7659	8181	8428	8288	9314	10271	11194	11554	9890	10189	9471	8813	9437
	b	0,920	0,924	0,907	0,838	0,898	0,936	0,936	0,942	0,895	0,939	0,932	0,917	0,916
	c	0,812	0,867	0,893	0,878	0,987	1,088	1,186	1,224	1,048	1,080	1,004	0,934	1,000
7. Niedziele	a	7237	7702	8456	8541	10624	11160	12575	12895	11091	11846	8988	8499	9967
	b	0,870	0,869	0,910	0,864	1,024	1,017	1,051	1,051	1,004	1,092	0,885	0,885	0,968
	c	0,726	0,773	0,848	0,857	1,066	1,120	1,262	1,294	1,113	1,189	0,902	0,853	1,000
8. Dni robocze	a	8798	9225	9626	10589	10584	11178	11993	12315	11274	10781	10511	10177	10587
	b	1,057	1,041	1,036	1,071	1,020	1,018	1,003	1,004	1,020	0,994	1,034	1,059	1,028
	c	0,831	0,871	0,909	1,000	1,000	1,056	1,133	1,163	1,065	1,018	0,993	0,961	1,000
9. Święta	a	5369	-	-	7091	9862	9705	-	11991	-	-	9393	5672	8440
	b	0,645	-	-	0,717	0,951	0,884	-	0,977	-	-	0,924	0,590	0,819
	c	0,636	-	-	0,840	1,168	1,150	-	1,421	-	-	1,113	0,672	1,000
10. Niedziele i święta	a	6614	7702	8456	7961	10370	10675	12575	12744	11091	11846	9104	7556	9724
	b	0,795	0,869	0,910	0,805	1,000	0,972	1,051	1,039	1,004	1,092	0,896	0,786	0,944
	c	0,680	0,792	0,870	0,819	1,066	1,098	1,293	1,311	1,141	1,218	0,936	0,777	1,000
11. Wszystkie dni	a	8323	8858	9288	9885	10372	10977	11962	12268	11050	10849	10161	9608	10300
	b	1,000	1,000	1,000	1,000	1,000	1,000	1,000	1,000	1,000	1,000	1,000	1,000	1,000
	c	0,808	0,860	0,902	0,960	1,007	1,066	1,161	1,191	1,073	1,053	0,987	0,933	1,000

Legenda:

$$a = \text{Średni dobowy ruch}; \quad b = \frac{\text{Średni dobowy ruch dnia w miesiącu}}{\text{Średni dobowy ruch wszystkie dni miesiąca}}; \quad c = \frac{\text{Średni dobowy ruch dnia w miesiącu}}{\text{Średni dobowy ruch dnia w roku}}$$

Uwagi: -



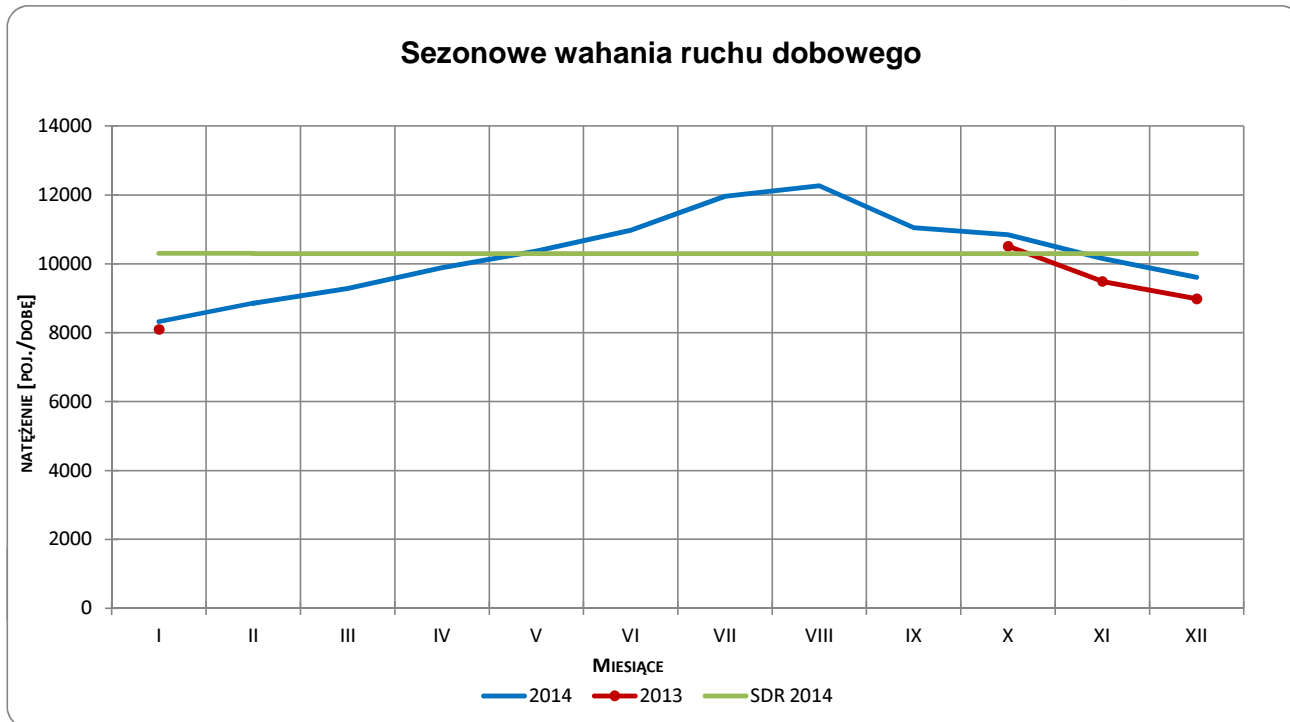
Typ licznika: GR

Numer stacji: 18019

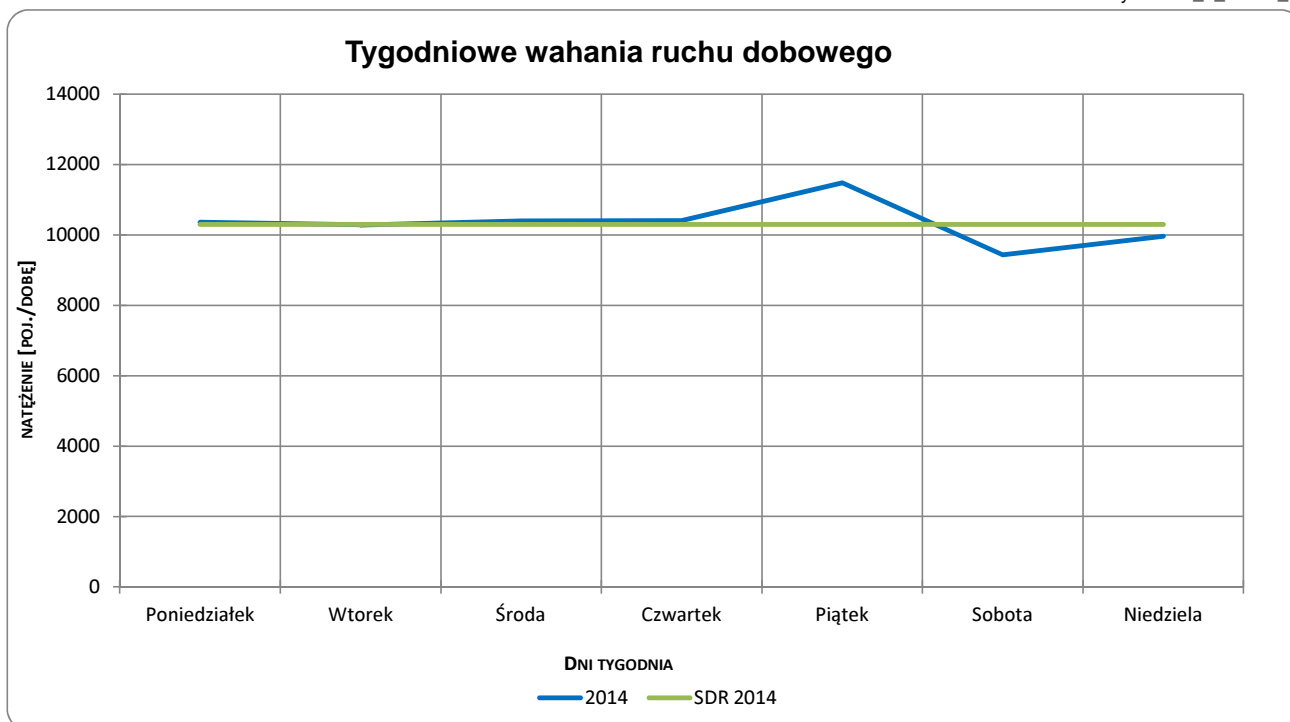
Miejscowość: Baryczka  
Odcinek: Babica-Lutcza  
Numer drogi: 9

Rok: 2014  
Województwo: podkarpackie

Wykres 05\_2\_18019\_1



Wykres 05\_2\_18019\_2



Uwagi: –





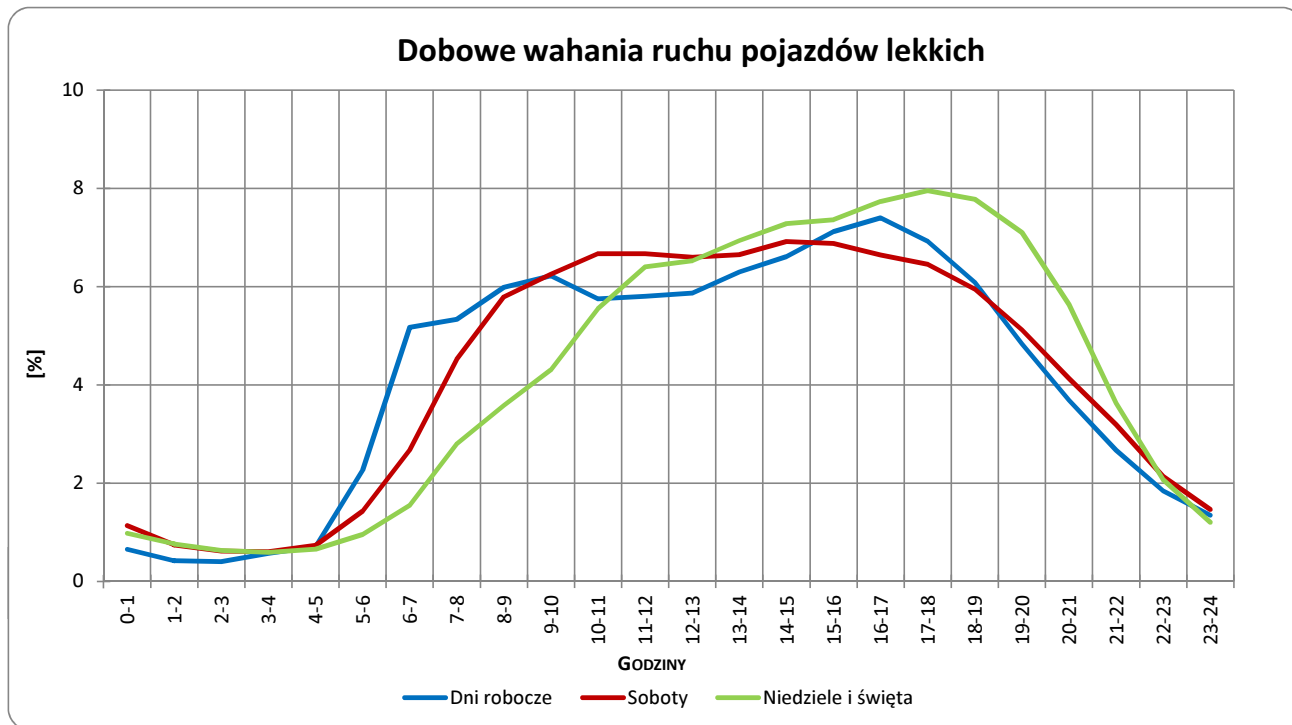
Typ licznika: GR

Numer stacji: 18019

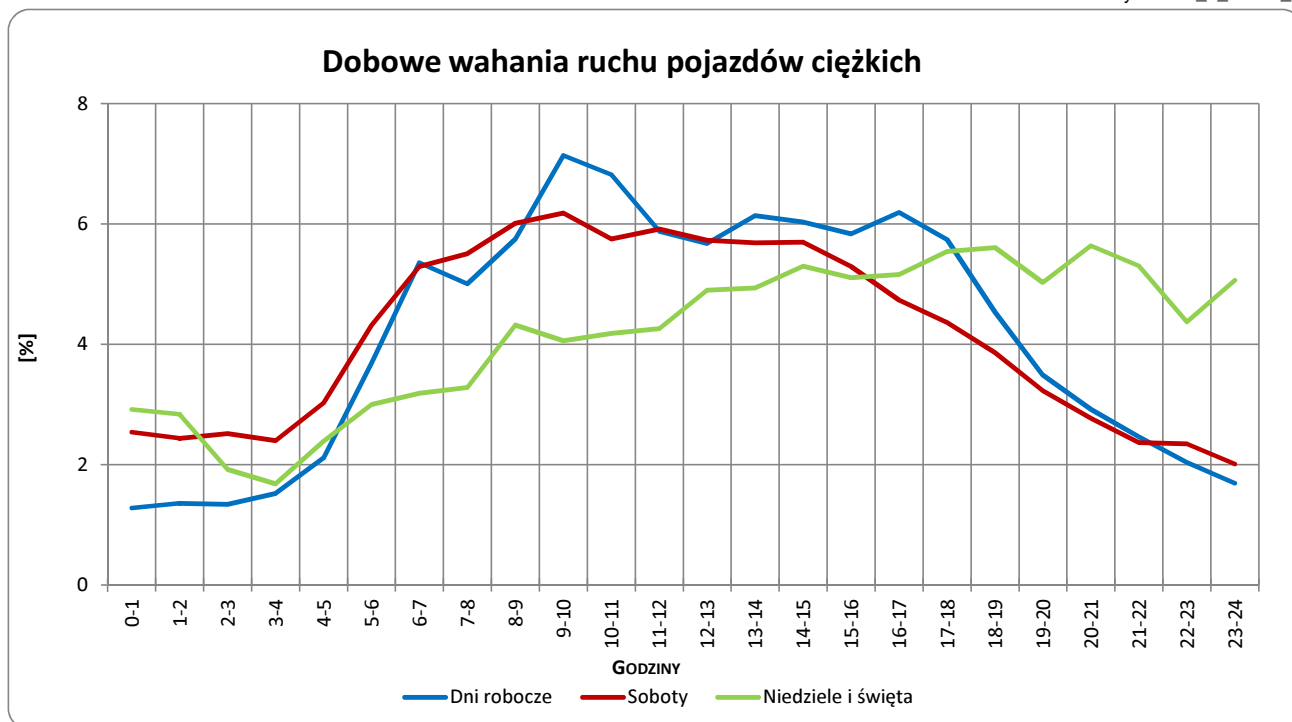
Miejscowość: Baryczka  
 Odcinek: Babica-Lutcza  
 Numer drogi: 9

Rok: 2014  
 Województwo: podkarpackie

Wykres 05\_2\_18019\_5



Wykres 05\_2\_18019\_6



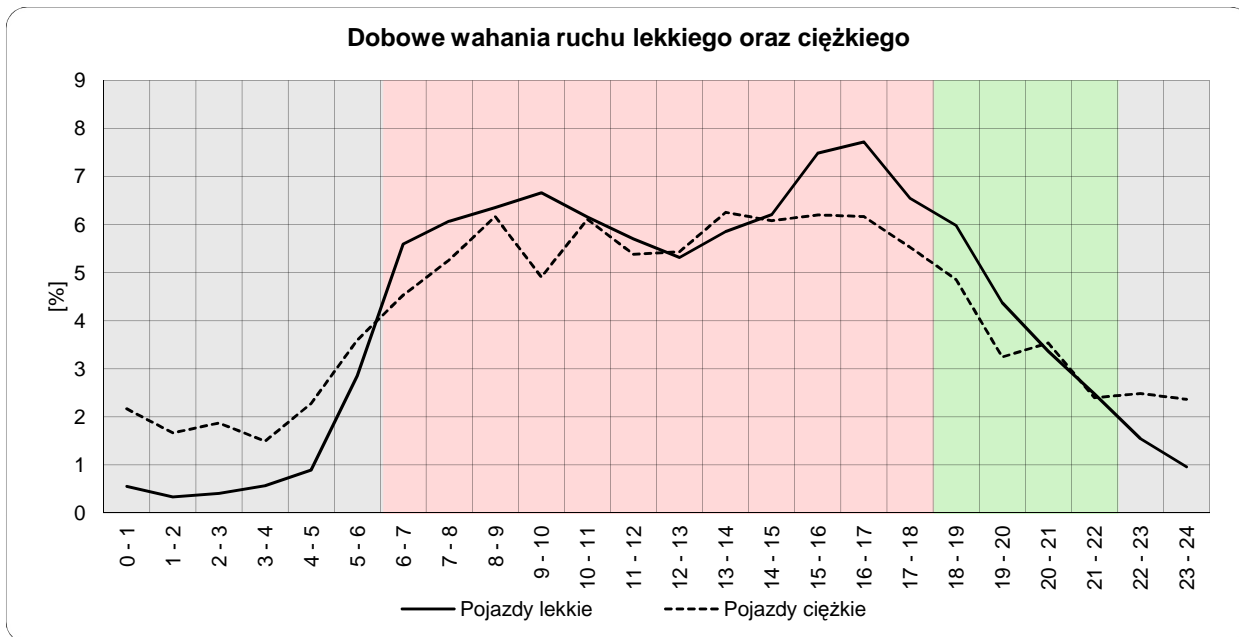
Uwagi: –



## Dobowe wahania ruchu lekkiego oraz ciężkiego

<b>Typ stacji:</b>	GR	<b>Nr stacji:</b>	18019
<b>Miejscowość:</b>	Baryczka	<b>Województwo:</b>	podkarpackie
<b>Odcinek:</b>	Babica-Lutcza	<b>Numer drogi:</b>	9
		<b>Rok:</b>	2014

Wykres12\_18019



	22 <sup>00</sup> - 6 <sup>00</sup>	6 <sup>00</sup> - 18 <sup>00</sup>	18 <sup>00</sup> - 22 <sup>00</sup>
Pojazdy lekkie	8,13%	75,66%	16,21%
Pojazdy ciężkie	17,92%	68,04%	14,04%

Godziny	Udział procentowy ruchu w poszczególnych godzinach doby [%]	
	Pojazdy lekkie	Pojazdy ciężkie
0 - 1	0,6	2,2
1 - 2	0,3	1,7
2 - 3	0,4	1,9
3 - 4	0,6	1,5
4 - 5	0,9	2,3
5 - 6	2,8	3,6
6 - 7	5,6	4,5
7 - 8	6,1	5,3
8 - 9	6,4	6,2
9 - 10	6,7	4,9
10 - 11	6,2	6,1
11 - 12	5,7	5,4
12 - 13	5,3	5,4
13 - 14	5,9	6,3
14 - 15	6,2	6,1
15 - 16	7,5	6,2
16 - 17	7,7	6,2
17 - 18	6,5	5,5
18 - 19	6,0	4,9
19 - 20	4,4	3,2
20 - 21	3,4	3,5
21 - 22	2,5	2,4
22 - 23	1,5	2,5
23 - 24	1,0	2,4

Uwaga: Dane pochodzą z pomiarów ręcznych

## STACJA GR 18019

**Miejscowość:** Baryczka  
**Odcinek:** Babica-Lutcza

**Rok:** 2014  
**Numer drogi:** 9  
**Województwo:** podkarpackie

Wykres 8\_18019\_2

### Struktura rodzajowa ruchu wg pomiarów ręcznych w 2014 roku

