

Archiwizacja i analiza danych ze stacji ciągłych pomiarów ruchu w 2014 roku

Analiza roczna danych z 2014

SCPR Golden River nr 18018

Na zlecenie



**Generalna Dyrekcja
Dróg Krajowych i Autostrad**

Heller Consult sp. z o.o.
www.heller-consult.pl
Warszawa, 15 maja 2015





Średni dobowy ruch dla poszczególnych dni tygodnia w poszczególnych miesiącach roku

STACJA GR 18018

Miejscowość: Krasne
 Odcinek: Rzeszów-Łańcut
 Numer drogi: 4

Rok: 2014
 Województwo: podkarpackie

Tabela 05_2_18018

Dni tygodnia:		Styczeń	Luty	Marzec	Kwiecień	Maj	Czerwiec	Lipiec	Sierpień	Wrzesień	Październik	Listopad	Grudzień	Ogółem
1. Poniedziałki	a	28860	29157	30150	31931	31923	32448	31179	32481	32238	32129	31617	32103	31351
	b	1,067	1,032	1,025	1,062	1,037	1,091	1,019	1,024	1,037	1,003	1,020	1,049	1,038
	c	0,921	0,930	0,962	1,019	1,018	1,035	0,995	1,036	1,028	1,025	1,008	1,024	1,000
2. Wtorki	a	29072	29608	30593	32213	32010	31691	31812	32680	32453	32782	32000	33106	31668
	b	1,075	1,048	1,040	1,071	1,040	1,065	1,040	1,030	1,044	1,023	1,032	1,082	1,049
	c	0,918	0,935	0,966	1,017	1,011	1,001	1,005	1,032	1,025	1,035	1,010	1,045	1,000
3. Środy	a	25771	29880	29639	33687	32525	32140	32499	33784	32483	32896	32904	29131	31444
	b	0,953	1,058	1,007	1,120	1,057	1,080	1,062	1,065	1,045	1,027	1,061	0,952	1,041
	c	0,820	0,950	0,943	1,071	1,034	1,022	1,034	1,074	1,033	1,046	1,046	0,926	1,000
4. Czwartki	a	29557	30463	31274	32951	32475	31006	32922	34861	32608	33663	32703	33803	32357
	b	1,093	1,078	1,063	1,095	1,055	1,042	1,076	1,099	1,049	1,051	1,055	1,104	1,071
	c	0,913	0,941	0,967	1,018	1,004	0,958	1,017	1,077	1,008	1,040	1,011	1,045	1,000
5. Piątki	a	32029	32678	33335	33424	33835	31083	34417	35450	34948	35455	35273	35641	33964
	b	1,184	1,157	1,133	1,111	1,099	1,045	1,125	1,118	1,124	1,106	1,138	1,164	1,125
	c	0,943	0,962	0,981	0,984	0,996	0,915	1,013	1,044	1,029	1,044	1,039	1,049	1,000
6. Soboty	a	25261	24577	26459	24684	28717	26692	26473	27199	26605	28624	28291	27860	26786
	b	0,934	0,870	0,899	0,821	0,933	0,897	0,865	0,857	0,856	0,893	0,912	0,910	0,887
	c	0,943	0,918	0,988	0,922	1,072	0,996	0,988	1,015	0,993	1,069	1,056	1,040	1,000
7. Niedziele	a	21512	21369	24520	24253	26843	25323	24826	26641	26347	28756	25657	26270	25193
	b	0,795	0,757	0,833	0,806	0,872	0,851	0,812	0,840	0,847	0,897	0,828	0,858	0,834
	c	0,854	0,848	0,973	0,963	1,065	1,005	0,985	1,057	1,046	1,141	1,018	1,043	1,000
8. Dni robocze	a	29058	30357	30998	32841	32553	31674	32566	33851	32946	33385	32899	32757	32157
	b	1,074	1,075	1,053	1,092	1,058	1,065	1,065	1,067	1,059	1,042	1,061	1,070	1,065
	c	0,904	0,944	0,964	1,021	1,012	0,985	1,013	1,053	1,025	1,038	1,023	1,019	1,000
9. Święta	a	13316	-	-	17794	18112	18899	-	20356	-	-	20729	15352	17794
	b	0,492	-	-	0,592	0,589	0,635	-	0,642	-	-	0,669	0,502	0,589
	c	0,748	-	-	1,000	1,018	1,062	-	1,144	-	-	1,165	0,863	1,000
10. Niedziele i święta	a	18780	21369	24520	21669	23933	23182	24826	25593	26347	28756	24249	22631	23821
	b	0,694	0,757	0,833	0,720	0,778	0,779	0,812	0,807	0,847	0,897	0,782	0,739	0,789
	c	0,788	0,897	1,029	0,910	1,005	0,973	1,042	1,074	1,106	1,207	1,018	0,950	1,000
11. Wszystkie dni	a	27047	28247	29424	30080	30774	29749	30590	31721	31097	32043	31005	30611	30199
	b	1,000	1,000	1,000	1,000	1,000	1,000	1,000	1,000	1,000	1,000	1,000	1,000	1,000
	c	0,896	0,935	0,974	0,996	1,019	0,985	1,013	1,050	1,030	1,061	1,027	1,014	1,000

Legenda:

$$a = \text{Średni dobowy ruch}; \quad b = \frac{\text{Średni dobowy ruch dnia w miesiącu}}{\text{Średni dobowy ruch wszystkie dni miesiąca}}; \quad c = \frac{\text{Średni dobowy ruch dnia w miesiącu}}{\text{Średni dobowy ruch dnia w roku}}$$

Uwagi: -



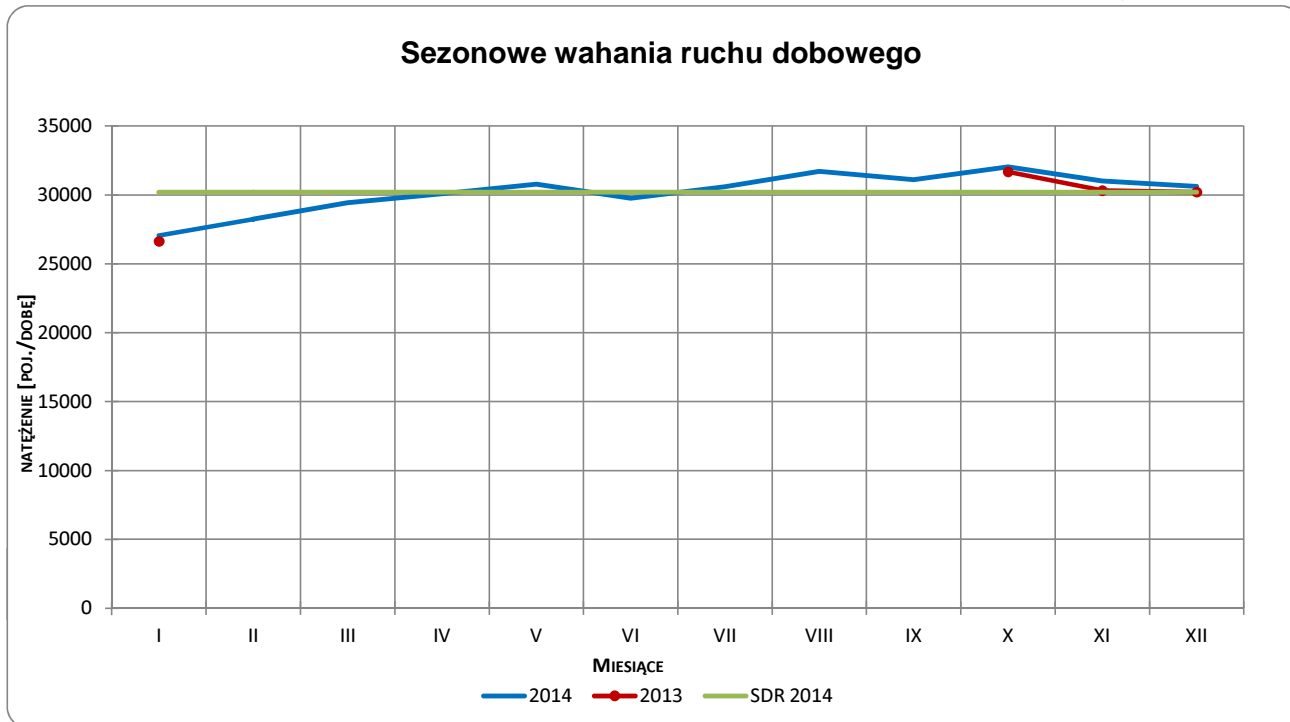
Typ licznika: GR

Numer stacji: 18018

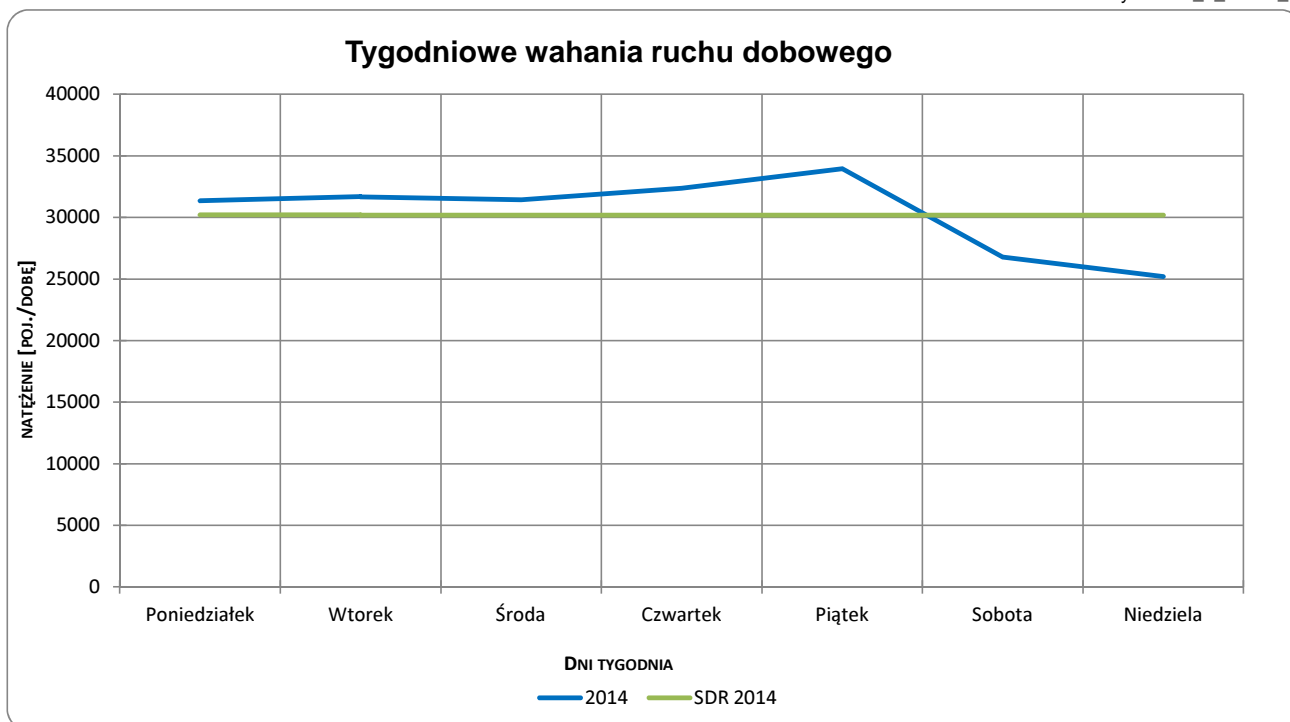
Miejscowość: Krasne
Odcinek: Rzeszów-Łańcut
Numer drogi: 4

Rok: 2014
Województwo: podkarpackie

Wykres 05_2_18018_1



Wykres 05_2_18018_2



Uwagi: –



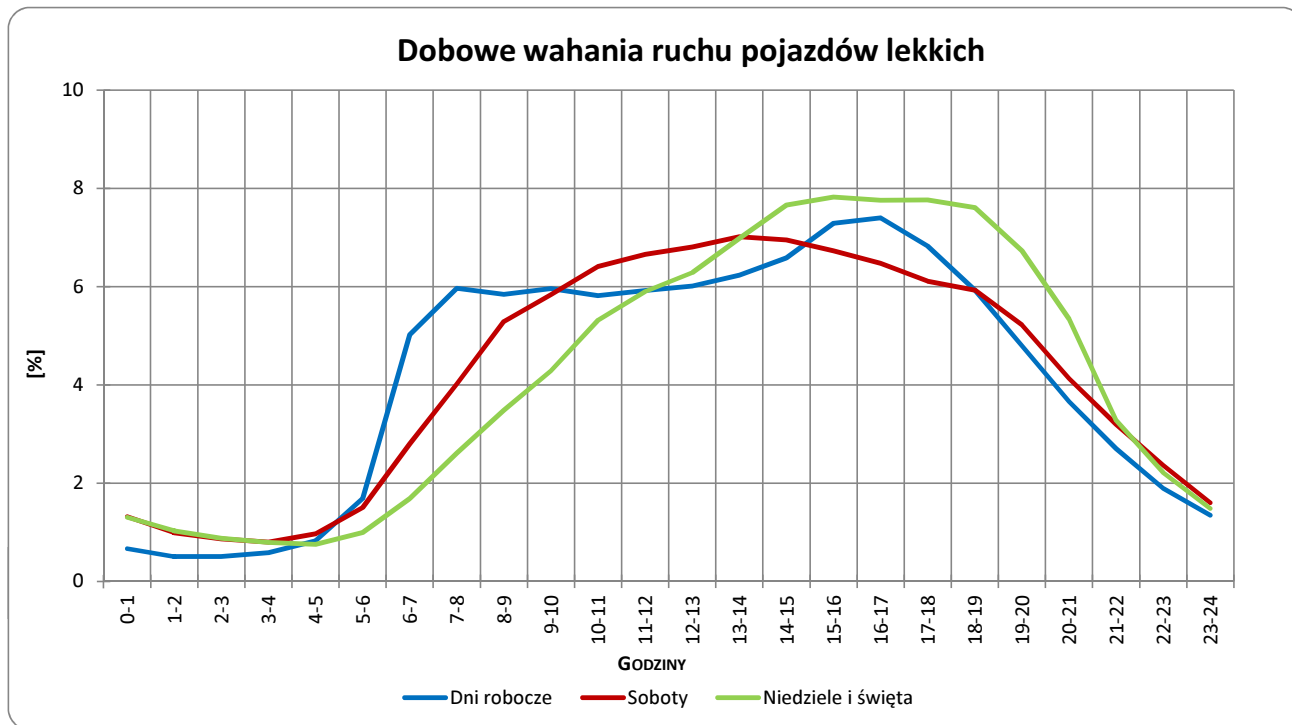
Typ licznika: GR

Numer stacji: 18018

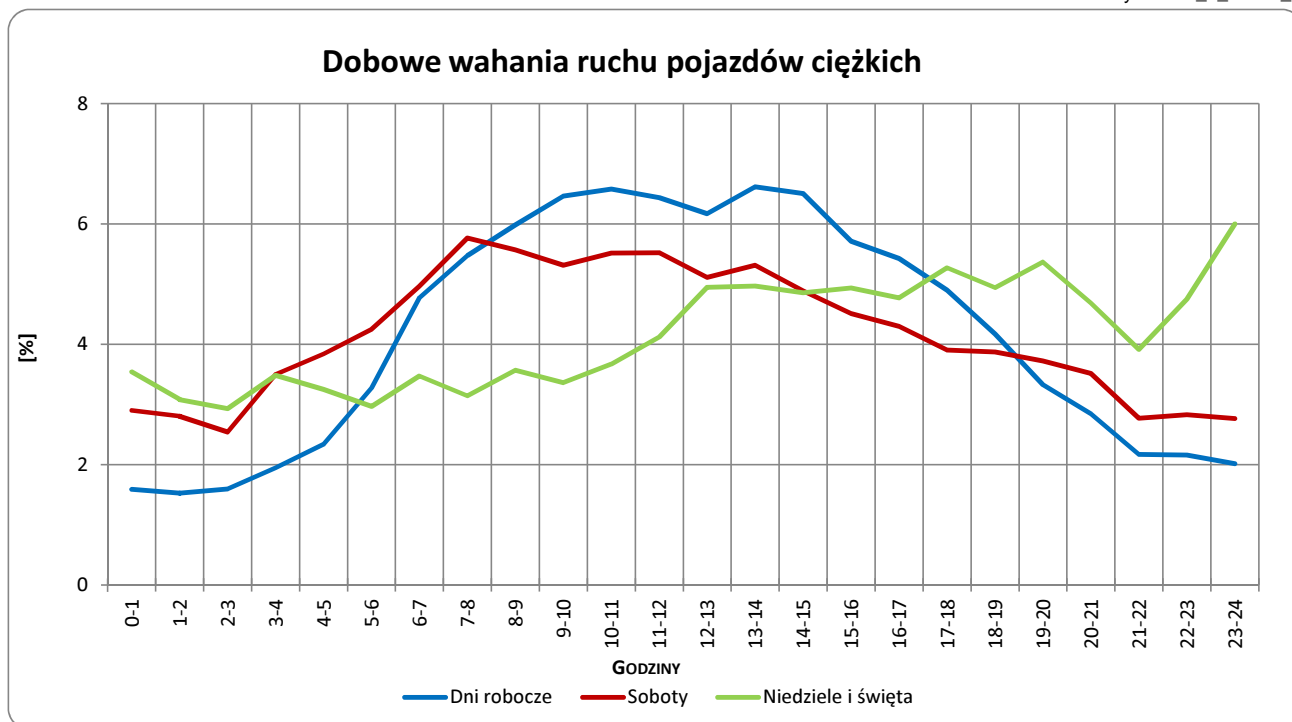
Miejscowość: Krasne
 Odcinek: Rzeszów-Łańcut
 Numer drogi: 4

Rok: 2014
 Województwo: podkarpackie

Wykres 05_2_18018_5



Wykres 05_2_18018_6



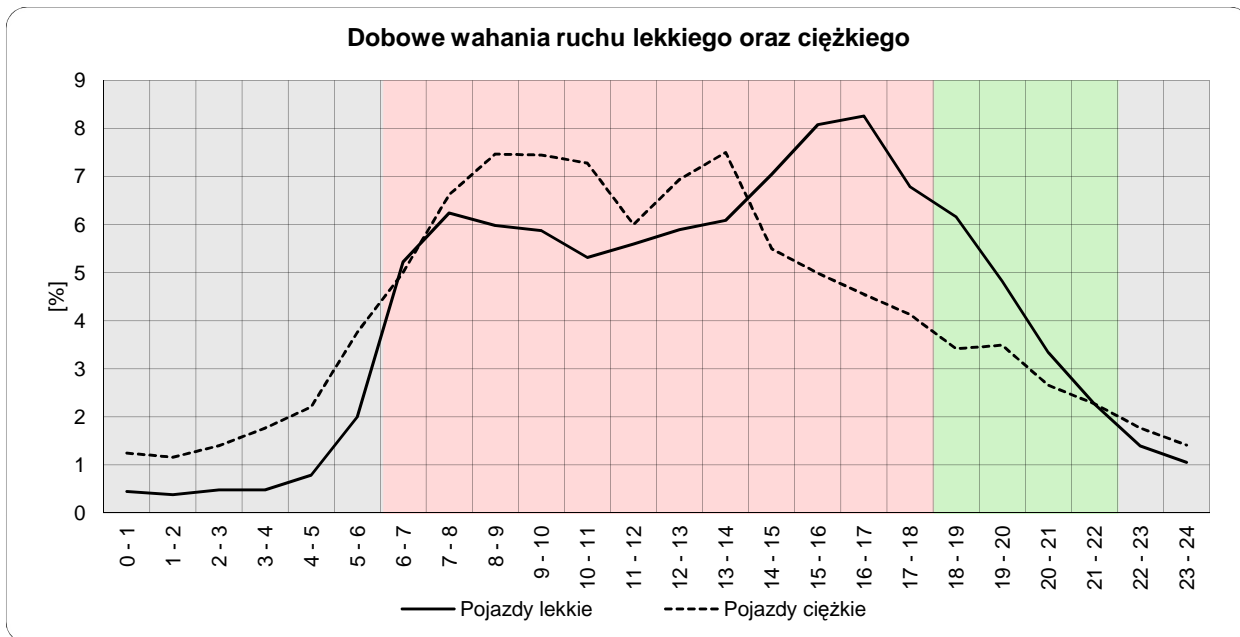
Uwagi: –



Dobowe wahania ruchu lekkiego oraz ciężkiego

Typ stacji:	GR	Nr stacji:	18018
Miejscowość:	Krasne	Województwo:	podkarpackie
Odcinek:	Rzeszów-Łańcut	Numer drogi:	4
		Rok:	2014

Wykres12_18018



	22 ⁰⁰ - 6 ⁰⁰	6 ⁰⁰ - 18 ⁰⁰	18 ⁰⁰ - 22 ⁰⁰
Pojazdy lekkie	7,02%	76,39%	16,59%
Pojazdy ciężkie	14,73%	73,42%	11,85%

Godziny	Udział procentowy ruchu w poszczególnych godzinach doby [%]	
	Pojazdy lekkie	Pojazdy ciężkie
0 - 1	0,4	1,2
1 - 2	0,4	1,2
2 - 3	0,5	1,4
3 - 4	0,5	1,8
4 - 5	0,8	2,2
5 - 6	2,0	3,8
6 - 7	5,2	5,0
7 - 8	6,2	6,6
8 - 9	6,0	7,5
9 - 10	5,9	7,4
10 - 11	5,3	7,3
11 - 12	5,6	6,0
12 - 13	5,9	6,9
13 - 14	6,1	7,5
14 - 15	7,0	5,5
15 - 16	8,1	5,0
16 - 17	8,3	4,6
17 - 18	6,8	4,1
18 - 19	6,2	3,4
19 - 20	4,8	3,5
20 - 21	3,3	2,7
21 - 22	2,3	2,3
22 - 23	1,4	1,8
23 - 24	1,1	1,4

Uwaga: Dane pochodzą z pomiarów ręcznych

STACJA GR 18018

Miejscowość: Krasne

Rok: 2014

Odcinek: Rzeszów-Łańcut

Numer drogi: 4

Województwo: podkarpackie

Wykres 8_18018_2

Struktura rodzajowa ruchu wg pomiarów ręcznych w 2014 roku

