

Archiwizacja i analiza danych ze stacji ciągłych pomiarów ruchu w 2014 roku

Analiza roczna danych z 2014

SCPR PEF nr 30620

Na zlecenie



**Generalna Dyrekcja
Dróg Krajowych i Autostrad**

Heller Consult sp. z o.o.
www.heller-consult.pl
Warszawa, 15 maja 2015

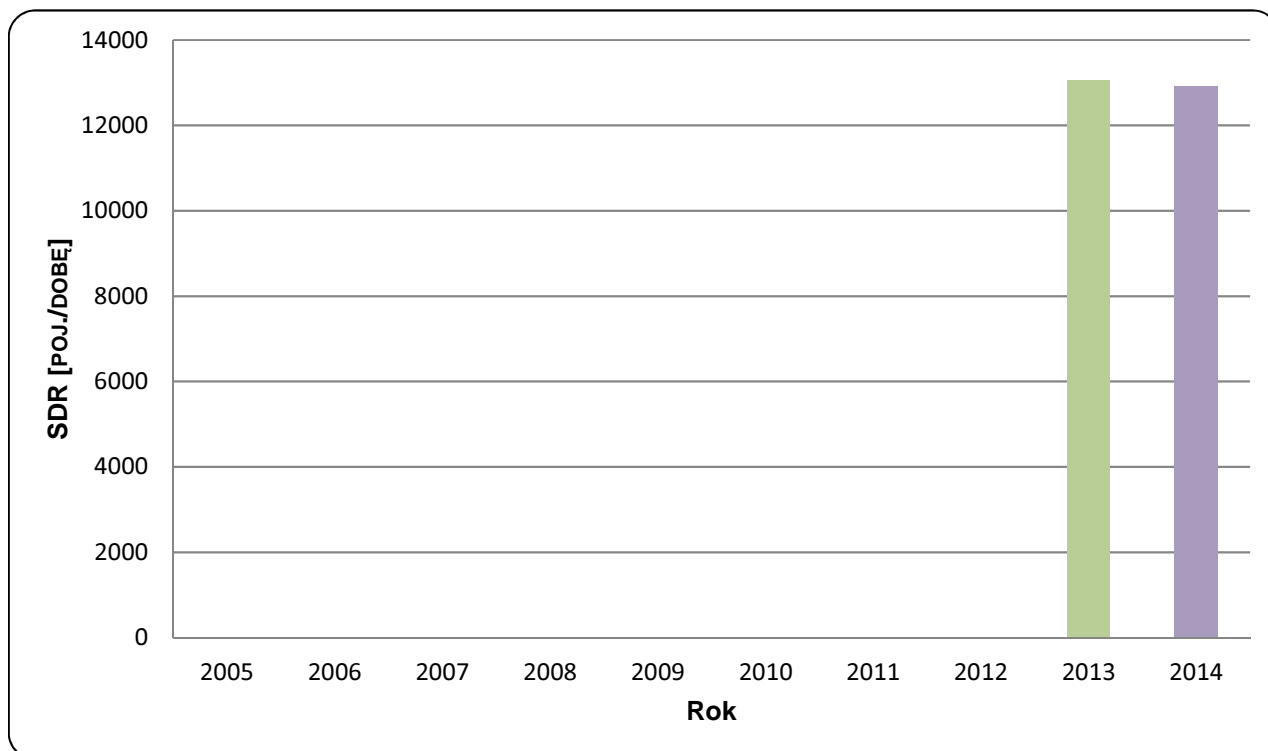




Trend rozwoju ruchu

Typ stacji:	PEF	Nr stacji:	30620
Nazwa stacji:	DK92_0046,5_PEF_0	Województwo:	wielkopolskie
Miejscowość:	Węglew	Numer drogi:	92
Odcinek:	Golina-Konin	Rok:	2014

Wykres 07_30620



* - ruch niemiernodajny do porównań



Średni dobowy ruch w poszczególne dni tygodnia w poszczególnych miesiącach roku

Typ stacji: PEF
 Nazwa stacji: DK92_0046,5_PEF_0
 Miejscowość: Węglew
 Odcinek: Golina-Konin

Nr stacji: 30620
 Województwo: wielkopolskie
 Numer drogi: 92
 Rok: 2014

Tabela 05_2_30620

Dni tygodnia:		Styczeń	Luty	Marzec*	Kwiecień*	Maj	Czerwiec	Lipiec	Sierpień	Wrzesień	Pazdziernik	Listopad	Grudzień	Ogółem
1. Poniedziałki	a	11636	12779	12418	14259	14697	14791	14060	14327	14176	13970	13580	13452	13678
	b	1,060	1,063	1,049	1,074	1,075	1,079	1,050	1,050	1,046	1,033	1,050	1,070	1,058
	c	0,851	0,934	0,908	1,042	1,074	1,081	1,028	1,047	1,036	1,021	0,993	0,983	1,000
2. Wtorki	a	12082	12668	12693	14286	14341	14276	13853	14073	14021	13755	13650	13765	13621
	b	1,100	1,054	1,072	1,076	1,049	1,042	1,035	1,031	1,035	1,017	1,055	1,095	1,054
	c	0,887	0,930	0,932	1,049	1,053	1,048	1,017	1,033	1,029	1,010	1,002	1,011	1,000
3. Środy	a	10524	12604	12753	13790	14206	14672	13712	13985	13914	13768	13458	12412	13316
	b	0,958	1,048	1,077	1,039	1,039	1,071	1,024	1,025	1,027	1,018	1,040	0,987	1,030
	c	0,790	0,947	0,958	1,036	1,067	1,102	1,030	1,050	1,045	1,034	1,011	0,932	1,000
4. Czwartki	a	12082	12772	12993	13927	14501	14473	13959	14709	14055	14108	13684	13676	13744
	b	1,100	1,062	1,098	1,049	1,061	1,056	1,043	1,078	1,037	1,043	1,058	1,088	1,063
	c	0,879	0,929	0,945	1,013	1,055	1,053	1,016	1,070	1,023	1,026	0,996	0,995	1,000
5. Piątki	a	13244	13951	13803	15030	15159	15291	15070	15195	15411	15750	14772	14839	14792
	b	1,206	1,160	1,166	1,132	1,109	1,116	1,126	1,114	1,137	1,165	1,142	1,180	1,145
	c	0,895	0,943	0,933	1,016	1,025	1,034	1,019	1,027	1,042	1,065	0,999	1,003	1,000
6. Soboty	a	10323	10660	10208	11920	12776	12272	12235	12357	12464	12357	11677	11354	11716
	b	0,940	0,887	0,862	0,898	0,935	0,896	0,914	0,906	0,920	0,914	0,903	0,903	0,907
	c	0,881	0,910	0,871	1,017	1,090	1,047	1,044	1,055	1,064	1,055	0,997	0,969	1,000
7. Niedziele	a	7610	8730	8410	10339	10921	11015	10809	11236	10805	10942	9765	9345	9993
	b	0,693	0,726	0,711	0,779	0,799	0,804	0,808	0,823	0,797	0,809	0,755	0,743	0,773
	c	0,762	0,874	0,842	1,035	1,093	1,102	1,082	1,124	1,081	1,095	0,977	0,935	1,000
8. Dni robocze	a	11914	12955	12932	14259	14581	14700	14131	14458	14315	14270	13829	13629	13831
	b	1,085	1,078	1,093	1,074	1,067	1,073	1,056	1,060	1,057	1,055	1,069	1,084	1,070
	c	0,861	0,937	0,935	1,031	1,054	1,063	1,022	1,045	1,035	1,032	1,000	0,985	1,000
9. Święta	a	5679	-	-	-	8139	8401	-	9410	-	-	9691	6834	8025
	b	0,517	-	-	-	0,595	0,613	-	0,690	-	-	0,749	0,544	0,621
	c	0,708	-	-	-	1,014	1,047	-	1,173	-	-	1,208	0,852	1,000
10. Niedziele i święta	a	6966	8730	7987	9714	9994	10143	10809	10870	10805	10942	9743	8508	9600
	b	0,634	0,726	0,675	0,732	0,731	0,740	0,808	0,797	0,797	0,809	0,753	0,677	0,743
	c	0,726	0,909	0,832	1,012	1,041	1,057	1,126	1,132	1,126	1,140	1,015	0,886	1,000
11. Wszystkie dni	a	10980	12023	11836	13275	13668	13702	13385	13645	13549	13521	12938	12572	12924
	b	1,000	1,000	1,000	1,000	1,000	1,000	1,000	1,000	1,000	1,000	1,000	1,000	1,000
	c	0,850	0,930	0,916	1,027	1,058	1,060	1,036	1,056	1,048	1,046	1,001	0,973	1,000

Legenda:

a = Średni dobowy ruch; b = $\frac{\text{Średni dobowy ruch dnia w miesiącu}}{\text{Średni dobowy ruch wszystkie dni miesiąca}}$; c = $\frac{\text{Średni dobowy ruch dnia w miesiącu}}{\text{Średni dobowy ruch dnia w roku}}$

* - Dane oszacowane

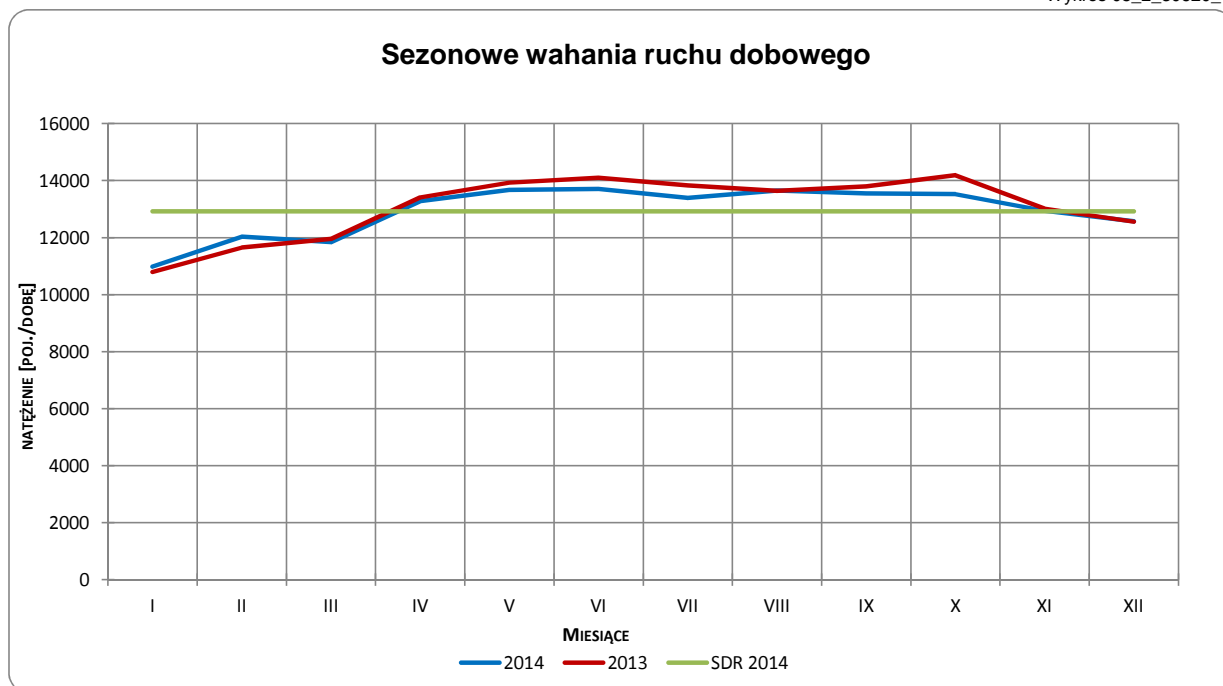
Uwagi: -



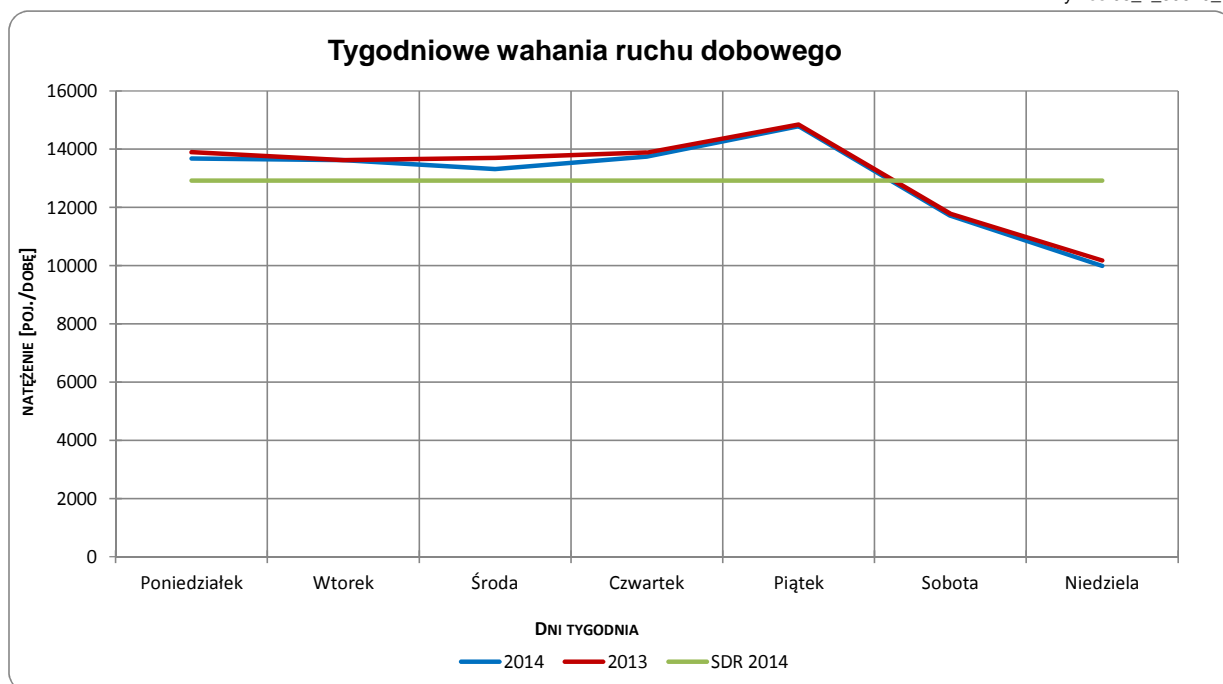
Sezonowe i tygodniowe wahania ruchu dobowego

Typ stacji:	PEF	Nr stacji:	30620
Nazwa stacji:	DK92_0046,5_PEF_0	Województwo:	wielkopolskie
Miejscowość:	Węglew	Numer drogi:	92
Odcinek:	Golina-Konin	Rok:	2014

Wykres 05_2_30620_1



Wykres 05_2_30620_2



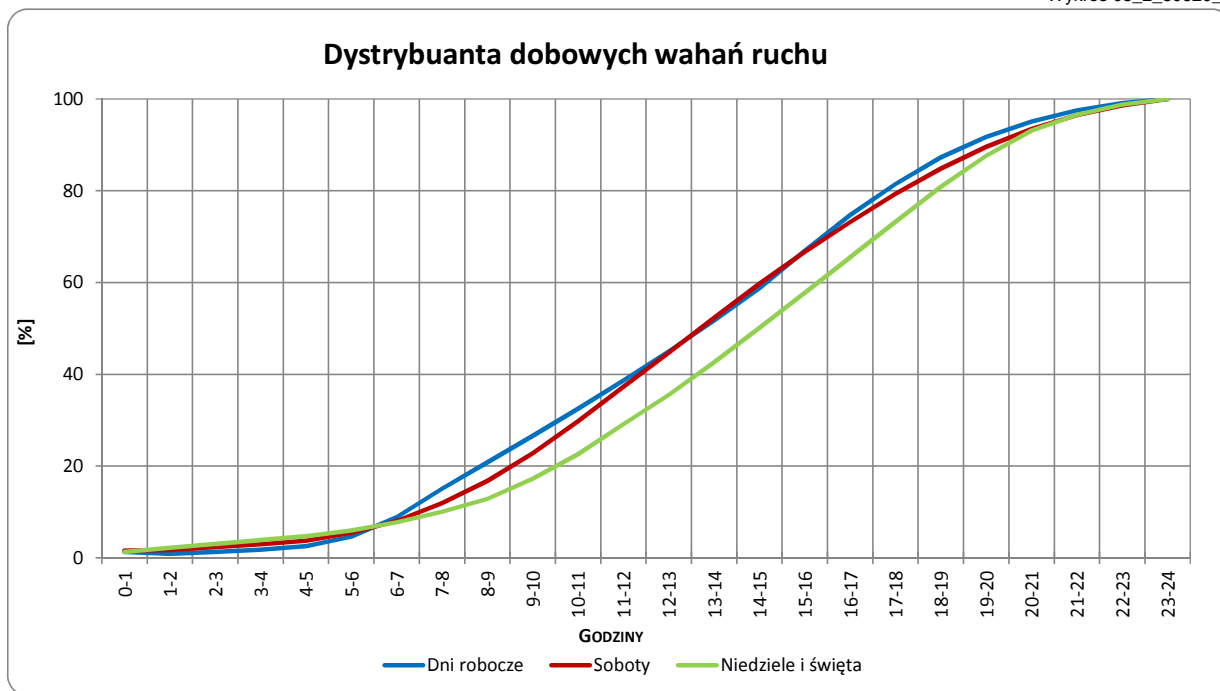
Uwagi: –



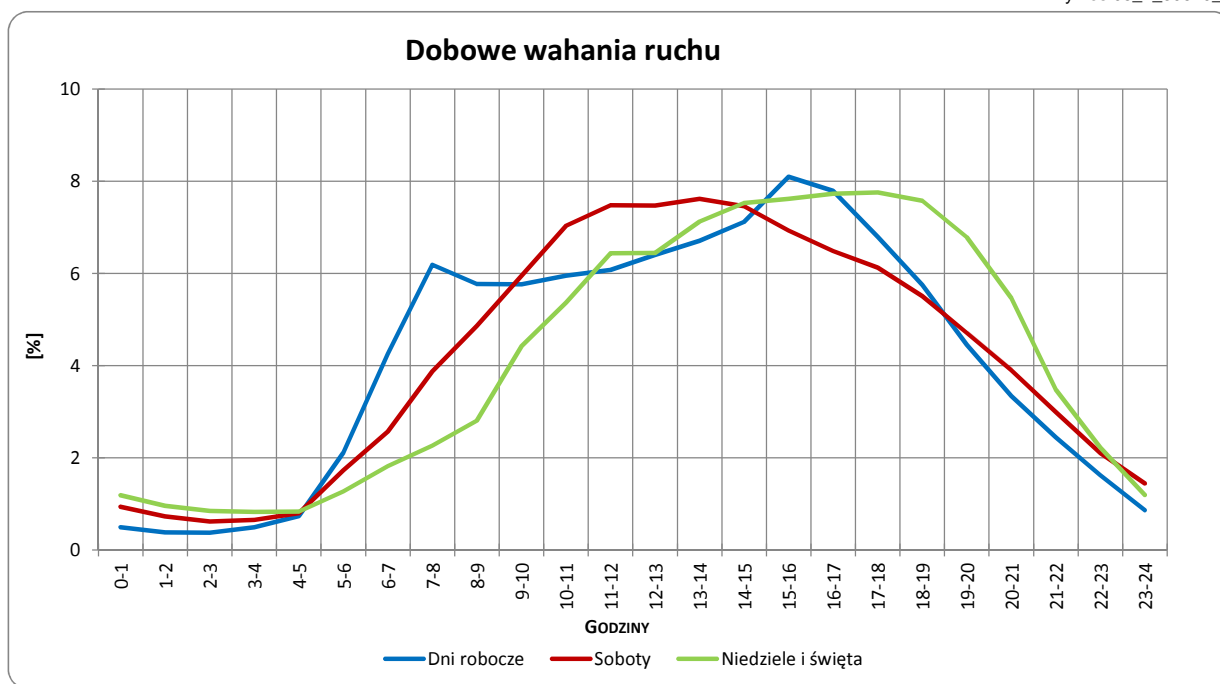
Dobowe wahania ruchu ogółem

Typ stacji:	PEF	Nr stacji:	30620
Nazwa stacji:	DK92_0046,5_PEF_0	Województwo:	wielkopolskie
Miejscowość:	Węglew	Numer drogi:	92
Odcinek:	Golina-Konin	Rok:	2014

Wykres 05_2_30620_3



Wykres 05_2_30620_4



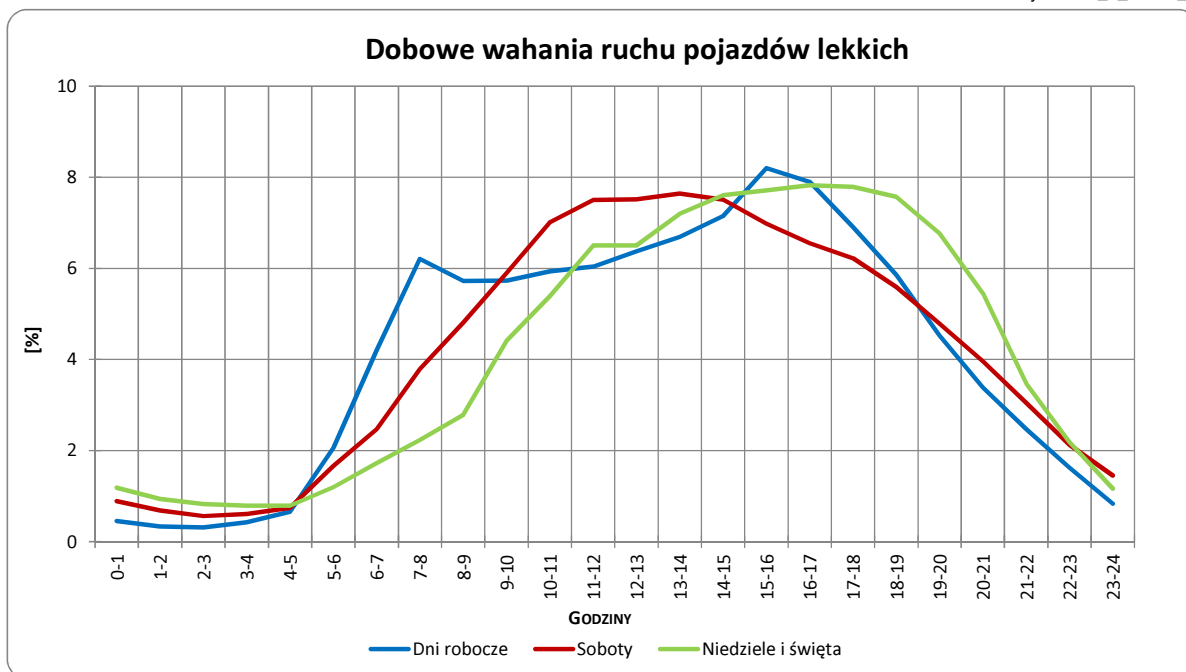
Uwagi: –



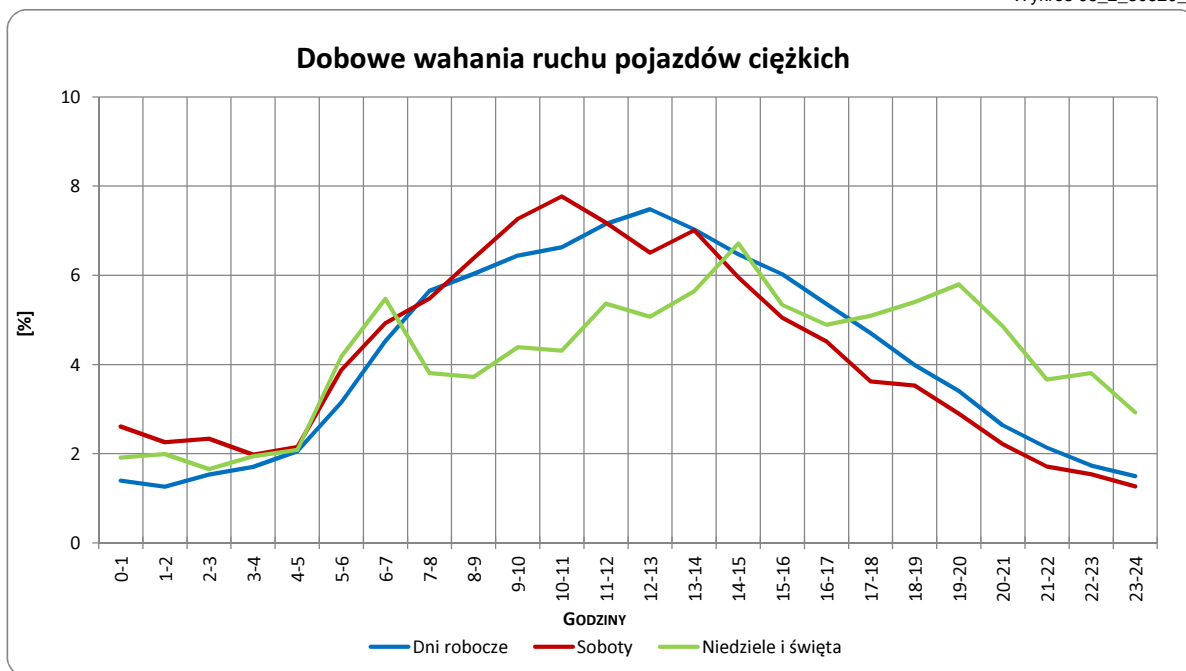
Dobowe wahania ruchu pojazdów lekkich i ciężkich

Typ stacji:	PEF	Nr stacji:	30620
Nazwa stacji:	DK92_0046,5_PEF_0	Województwo:	wielkopolskie
Miejscowość:	Węglew	Numer drogi:	92
Odcinek:	Golina-Konin	Rok:	2014

Wykres 05_2_30620_5



Wykres 05_2_30620_6



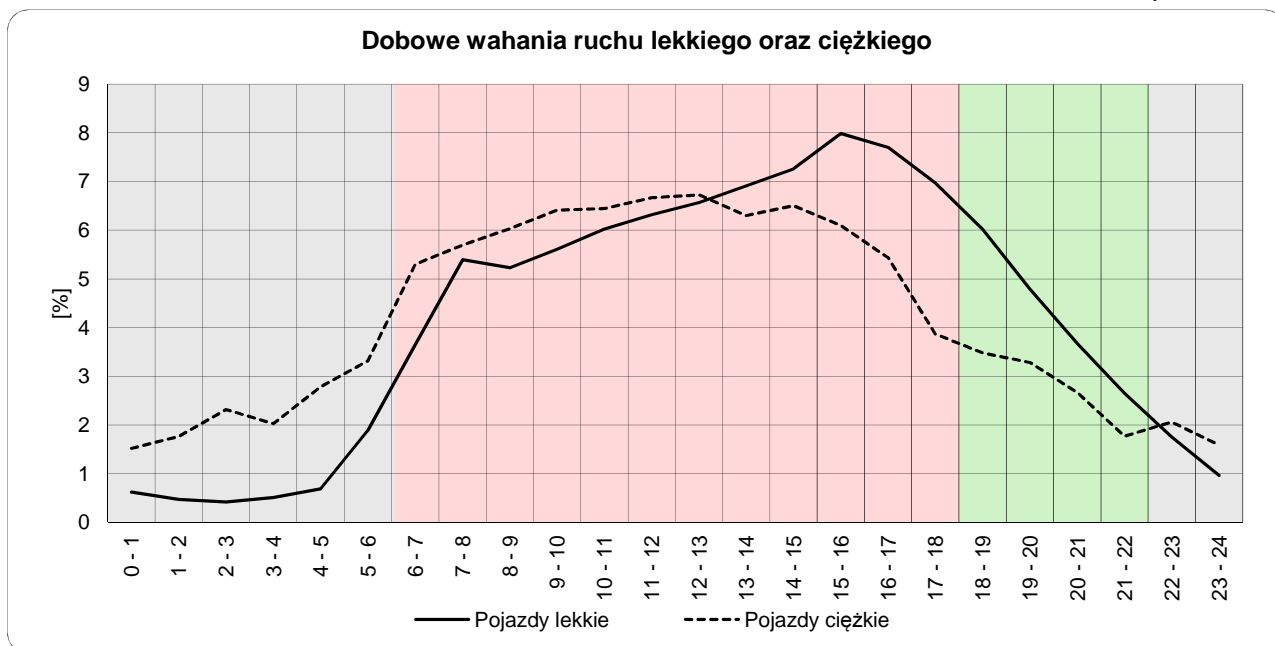
Uwagi: –



Dobowe wahania ruchu lekkiego oraz ciężkiego

Typ stacji:	PEF	Nr stacji:	30620
Nazwa stacji:	DK92_0046,5_PEF_0	Województwo:	wielkopolskie
Miejscowość:	Węglew	Numer drogi:	92
Odcinek:	Golina-Konin	Rok:	2014

Wykres12_30620



	22 ⁰⁰ - 6 ⁰⁰	6 ⁰⁰ - 18 ⁰⁰	18 ⁰⁰ - 22 ⁰⁰
Pojazdy lekkie	7,28%	75,60%	17,12%
Pojazdy ciężkie	17,35%	71,45%	11,19%

Godziny	Udział procentowy ruchu w poszczególnych godzinach doby [%]	
	Pojazdy lekkie	Pojazdy ciężkie
0 - 1	0,6	1,5
1 - 2	0,5	1,8
2 - 3	0,4	2,3
3 - 4	0,5	2,0
4 - 5	0,7	2,8
5 - 6	1,9	3,3
6 - 7	3,6	5,3
7 - 8	5,4	5,7
8 - 9	5,2	6,0
9 - 10	5,6	6,4
10 - 11	6,0	6,4
11 - 12	6,3	6,7
12 - 13	6,6	6,7
13 - 14	6,9	6,3
14 - 15	7,3	6,5
15 - 16	8,0	6,1
16 - 17	7,7	5,4
17 - 18	7,0	3,9
18 - 19	6,0	3,5
19 - 20	4,8	3,3
20 - 21	3,7	2,7
21 - 22	2,7	1,8
22 - 23	1,7	2,1
23 - 24	1,0	1,6

Uwaga: Dane pochodzą z pomiarów automatycznych