

Archiwizacja i analiza danych ze stacji ciągłych pomiarów ruchu w 2014 roku

Analiza roczna danych z 2014

SCPR Golden River nr 30038

Na zlecenie



**Generalna Dyrekcja
Dróg Krajowych i Autostrad**

Heller Consult sp. z o.o.
www.heller-consult.pl
Warszawa, 15 maja 2015



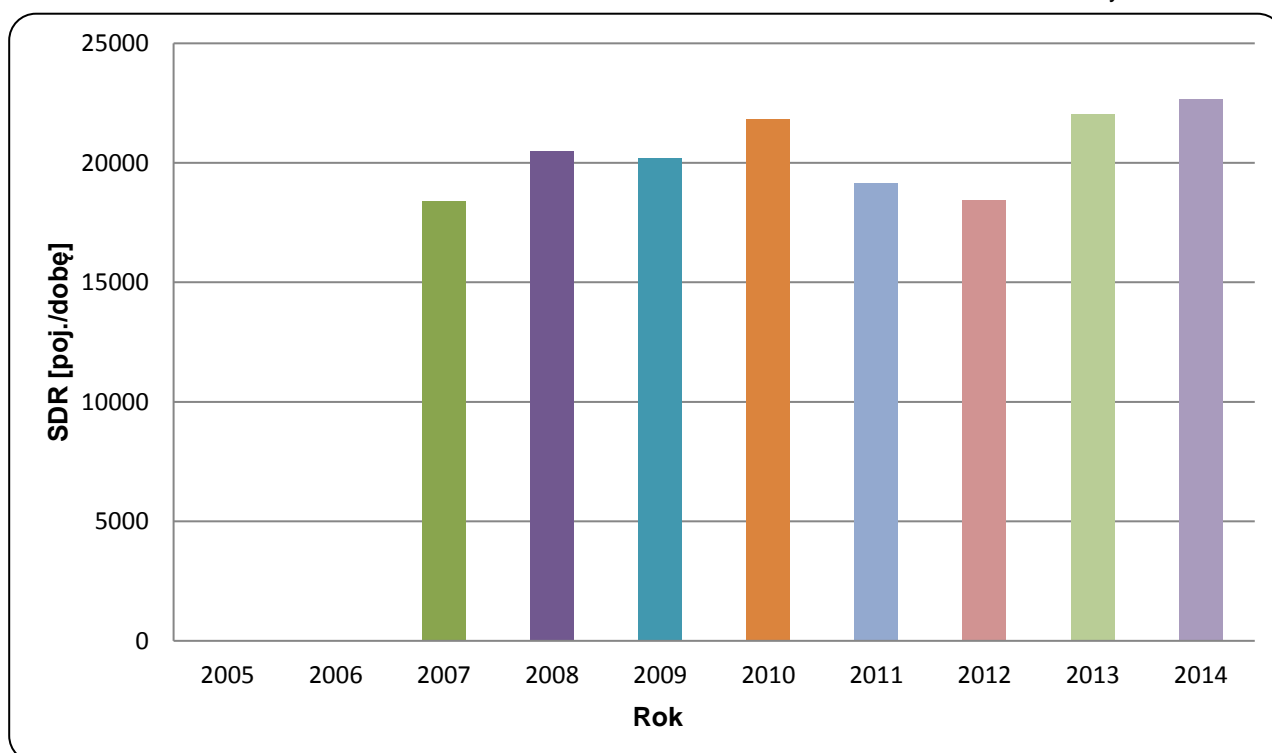


Trend rozwoju ruchu

STACJA GR 30038

Miejscowość:	Kuny	Rok:	2014
Odcinek:	Żdźary-Koło	Numer drogi:	A2
		Województwo:	wielkopolskie

Wykres 07_30038



* - ruch niemiernodajny do porównań



Średni dobowy ruch dla poszczególnych dni tygodnia w poszczególnych miesiącach roku

STACJA GR 30038

Miejscowość: Kuny
 Odcinek: Żdźary-Koło
 Numer drogi: A2

Rok: 2014
 Województwo: wielkopolskie

Tabela 05_2_30038

Dni tygodnia:		Styczeń	Luty	Marzec	Kwiecień	Maj	Czerwiec	Lipiec	Sierpień	Wrzesień	Październik	Listopad	Grudzień	Ogółem
1. Poniedziałki	a	17790	19072	20379	21496	22371	23722	24666	25276	23415	22392	20745	20002	21777
	b	0,971	0,931	0,933	0,943	0,983	0,995	0,984	0,983	0,961	0,952	0,932	0,966	0,962
	c	0,817	0,876	0,936	0,987	1,027	1,089	1,133	1,161	1,075	1,028	0,953	0,918	1,000
2. Wtorki	a	19916	21304	22362	23986	23094	23769	23820	24547	24376	23821	23433	21422	22987
	b	1,087	1,040	1,023	1,052	1,014	0,997	0,951	0,955	1,000	1,013	1,053	1,035	1,015
	c	0,866	0,927	0,973	1,043	1,005	1,034	1,036	1,068	1,060	1,036	1,019	0,932	1,000
3. Środy	a	18104	22494	23696	25417	24515	25775	24571	25184	25248	25162	24585	18899	23637
	b	0,988	1,099	1,084	1,115	1,077	1,081	0,980	0,979	1,036	1,070	1,105	0,913	1,044
	c	0,766	0,952	1,002	1,075	1,037	1,090	1,040	1,065	1,068	1,065	1,040	0,800	1,000
4. Czwartki	a	20122	23021	24436	26042	25725	26548	26102	27000	26449	26120	24744	24930	25103
	b	1,098	1,124	1,118	1,142	1,130	1,113	1,042	1,050	1,085	1,110	1,112	1,205	1,109
	c	0,802	0,917	0,973	1,037	1,025	1,058	1,040	1,076	1,054	1,041	0,986	0,993	1,000
5. Piątki	a	22022	24868	26433	27473	24638	25944	28320	28595	28769	27630	27020	26900	26551
	b	1,202	1,215	1,210	1,205	1,082	1,088	1,130	1,112	1,180	1,175	1,214	1,300	1,173
	c	0,829	0,937	0,996	1,035	0,928	0,977	1,067	1,077	1,084	1,041	1,018	1,013	1,000
6. Soboty	a	16920	17063	18538	18983	19054	20912	25660	25324	21175	19505	18452	18691	20023
	b	0,923	0,833	0,848	0,833	0,837	0,877	1,024	0,985	0,869	0,829	0,829	0,903	0,884
	c	0,845	0,852	0,926	0,948	0,952	1,044	1,282	1,265	1,058	0,974	0,922	0,933	1,000
7. Niedziele	a	14845	15503	17124	18820	20583	21372	22285	24145	21194	20041	17109	17180	19183
	b	0,810	0,757	0,784	0,825	0,904	0,896	0,889	0,939	0,869	0,852	0,769	0,830	0,847
	c	0,774	0,808	0,893	0,981	1,073	1,114	1,162	1,259	1,105	1,045	0,892	0,896	1,000
8. Dni robocze	a	19591	22152	23461	24883	24068	25151	25496	26120	25651	25025	24105	22431	24011
	b	1,069	1,082	1,074	1,091	1,057	1,055	1,017	1,016	1,052	1,064	1,083	1,084	1,061
	c	0,816	0,923	0,977	1,036	1,002	1,047	1,062	1,088	1,068	1,042	1,004	0,934	1,000
9. Święta	a	10448	-	-	12252	18753	17975	-	23750	-	-	15907	7722	15258
	b	0,570	-	-	0,537	0,824	0,754	-	0,924	-	-	0,715	0,373	0,674
	c	0,685	-	-	0,803	1,229	1,178	-	1,557	-	-	1,043	0,506	1,000
10. Niedziele i święta	a	13379	15503	17124	16193	19973	20240	22285	24079	21194	20041	16765	14027	18400
	b	0,730	0,757	0,784	0,710	0,877	0,849	0,889	0,936	0,869	0,852	0,754	0,678	0,813
	c	0,727	0,843	0,931	0,880	1,085	1,100	1,211	1,309	1,152	1,089	0,911	0,762	1,000
11. Wszystkie dni	a	18322	20475	21852	22799	22767	23844	25060	25715	24375	23524	22249	20696	22639
	b	1,000	1,000	1,000	1,000	1,000	1,000	1,000	1,000	1,000	1,000	1,000	1,000	1,000
	c	0,809	0,904	0,965	1,007	1,006	1,053	1,107	1,136	1,077	1,039	0,983	0,914	1,000

Legenda:

$$a = \text{Średni dobowy ruch}; \quad b = \frac{\text{Średni dobowy ruch dnia w miesiącu}}{\text{Średni dobowy ruch wszystkie dni miesiąca}}; \quad c = \frac{\text{Średni dobowy ruch dnia w miesiącu}}{\text{Średni dobowy ruch dnia w roku}}$$

Uwagi: -



Typ licznika: GR

Numer stacji: 30038

Miejscowość: Kuny

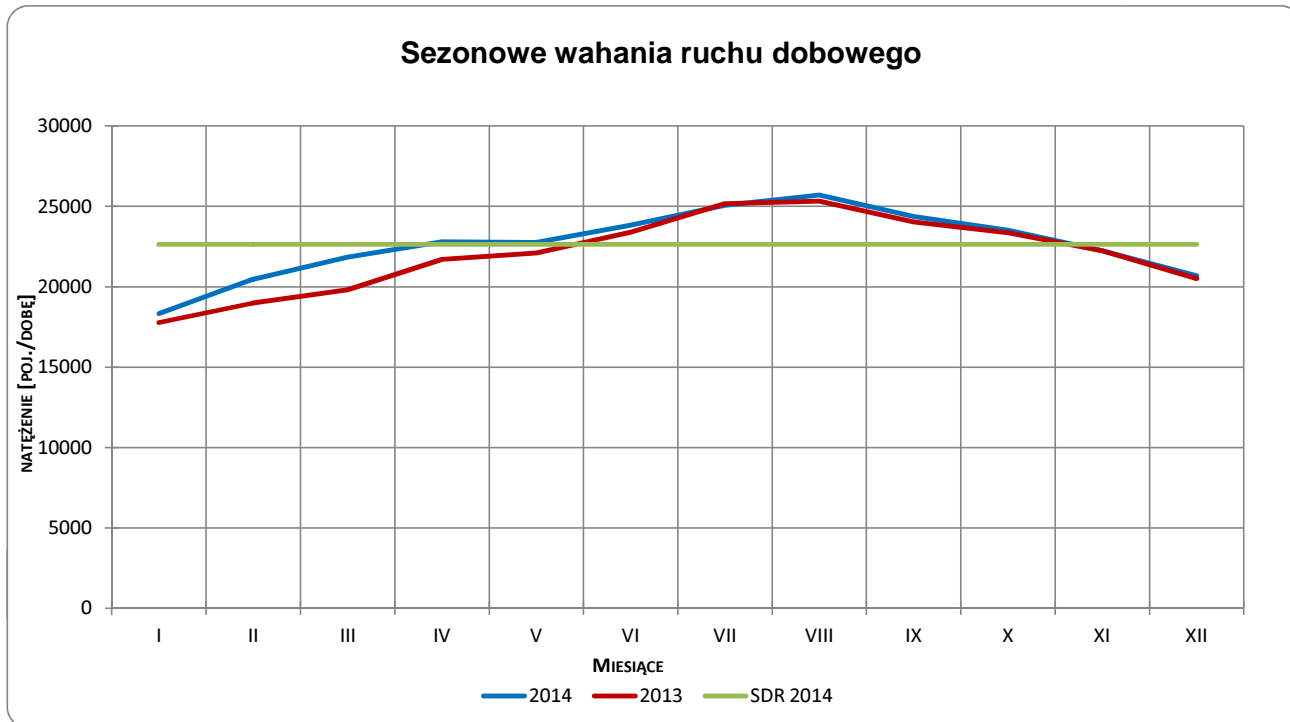
Rok: 2014

Odcinek: Żdzary-Koło

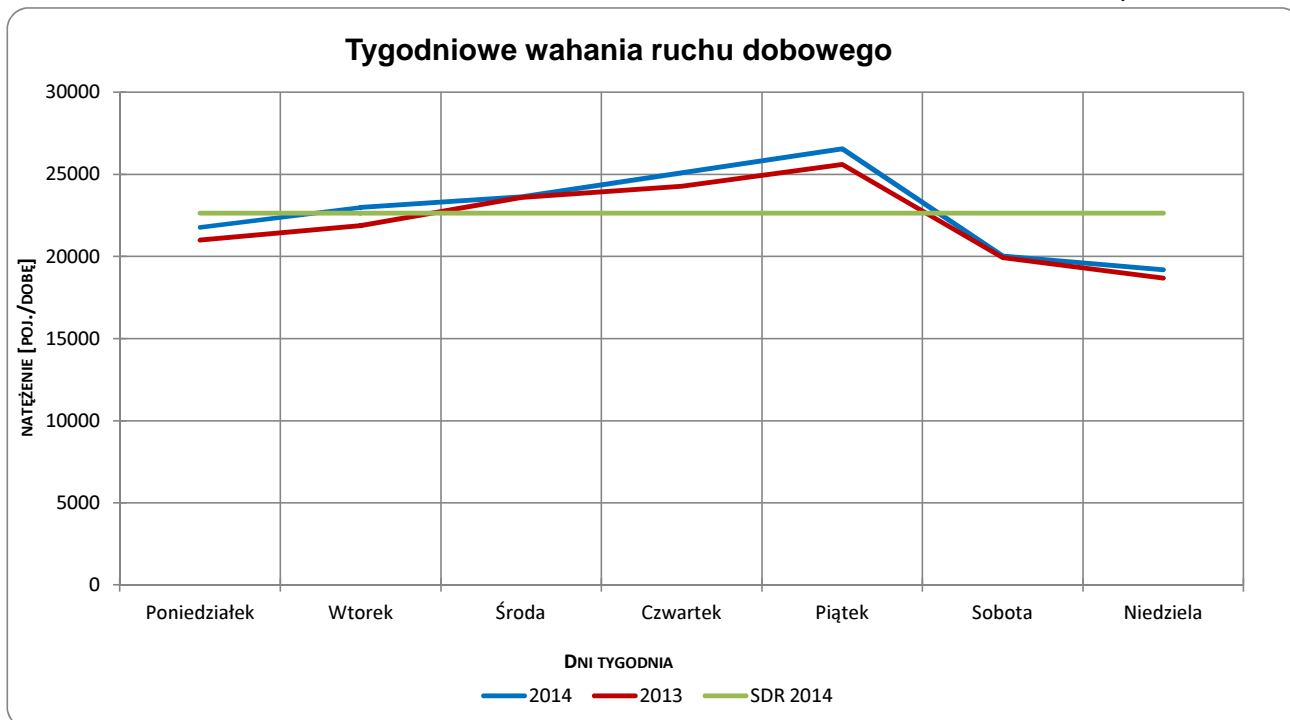
Województwo: wielkopolskie

Numer drogi: A2

Wykres 05_2_30038_1



Wykres 05_2_30038_2



Uwagi: –



Typ licznika: GR

Numer stacji: 30038

Miejscowość: Kuny

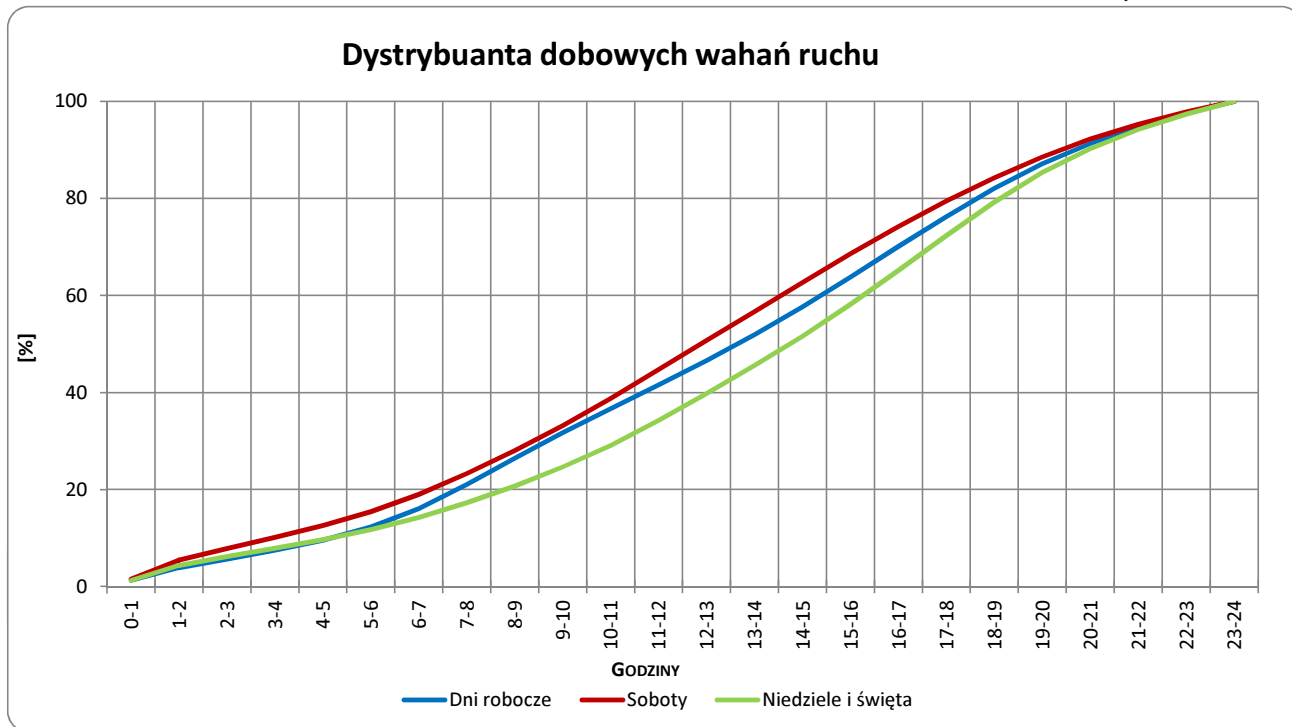
Rok: 2014

Odcinek: Żdżary-Koło

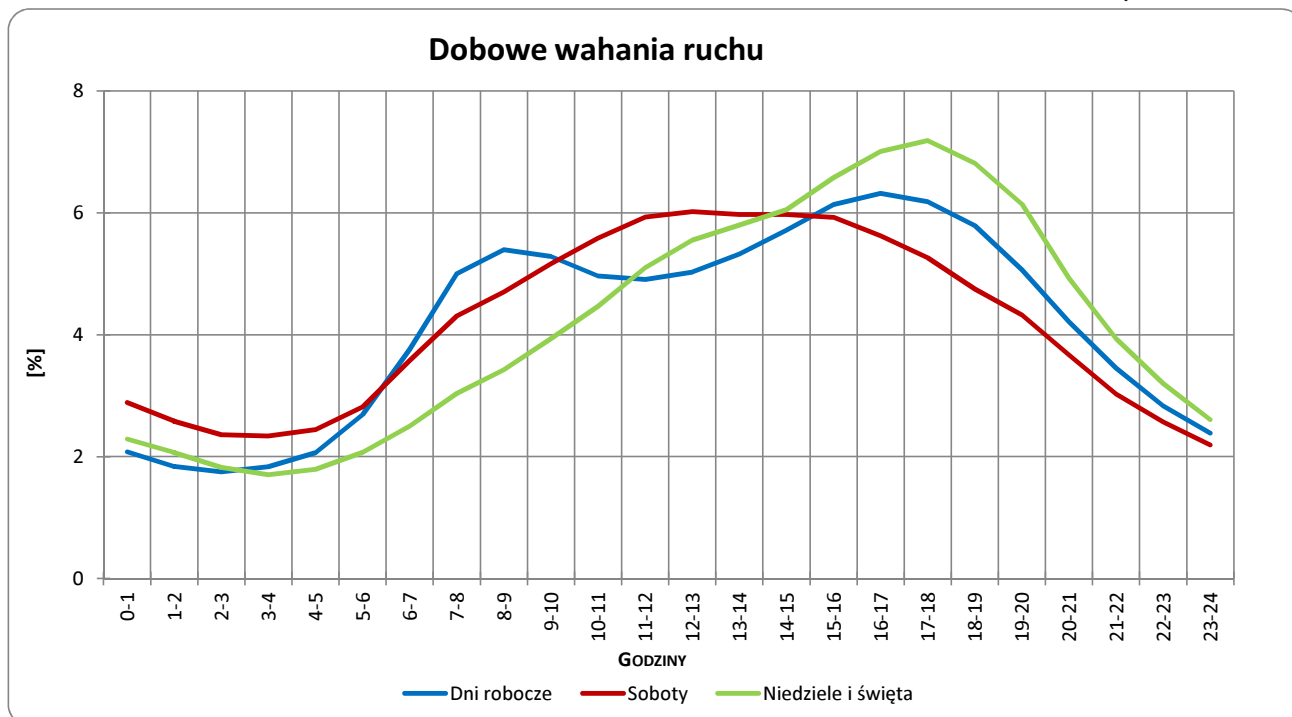
Województwo: wielkopolskie

Numer drogi: A2

Wykres 05_2_30038_3



Wykres 05_2_30038_4



Uwagi: –

Typ licznika: GR

Numer stacji: 30038

Miejscowość: Kuny

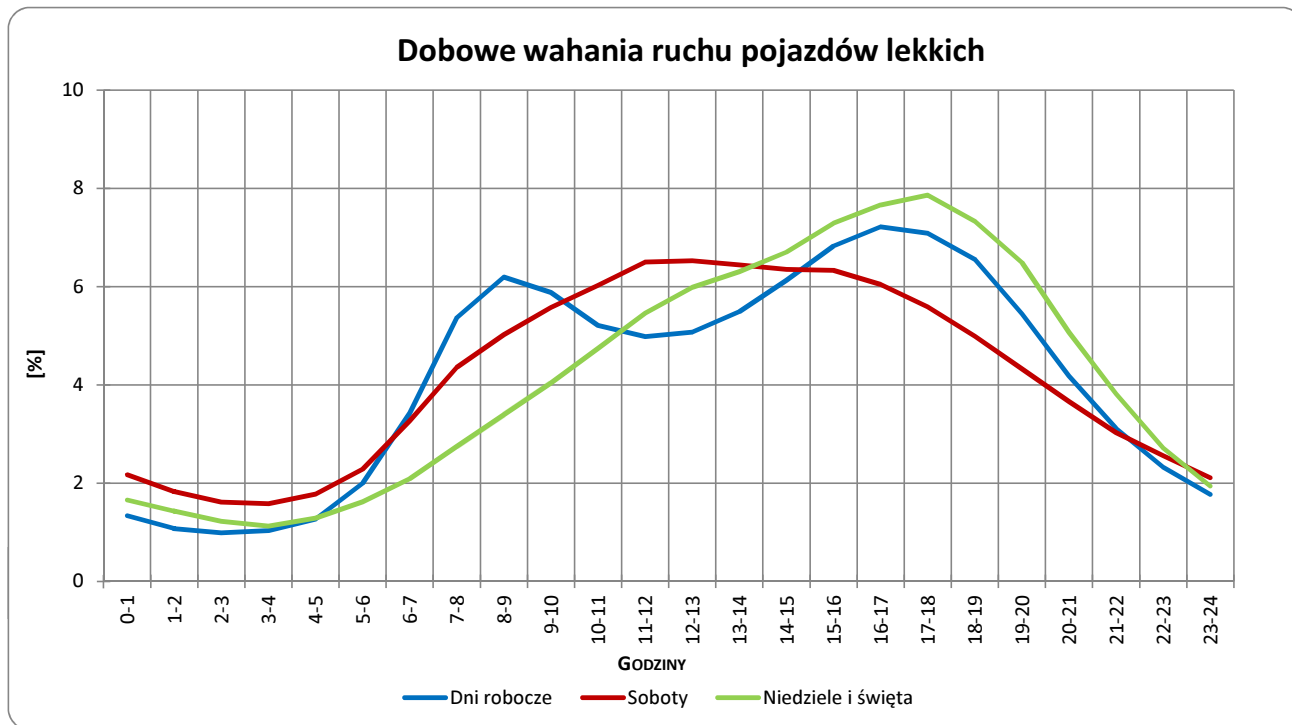
Rok: 2014

Odcinek: Żdzary-Koło

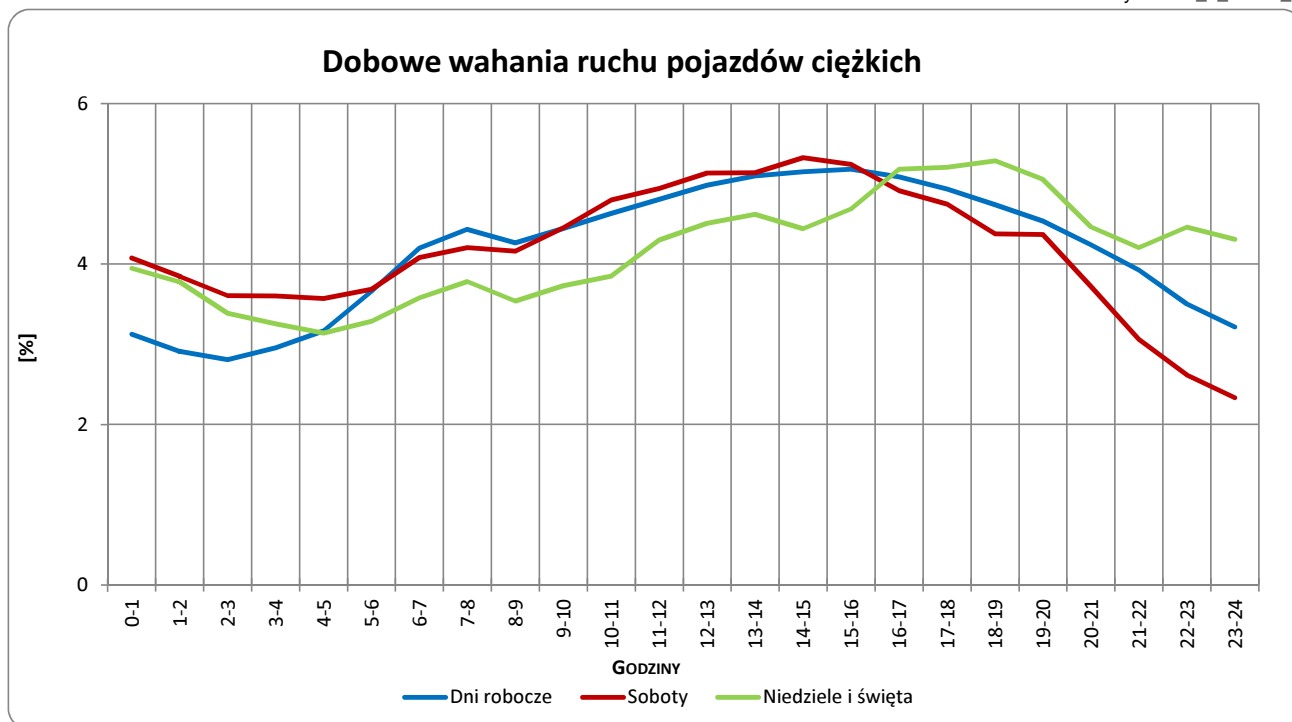
Województwo: wielkopolskie

Numer drogi: A2

Wykres 05_2_30038_5



Wykres 05_2_30038_6



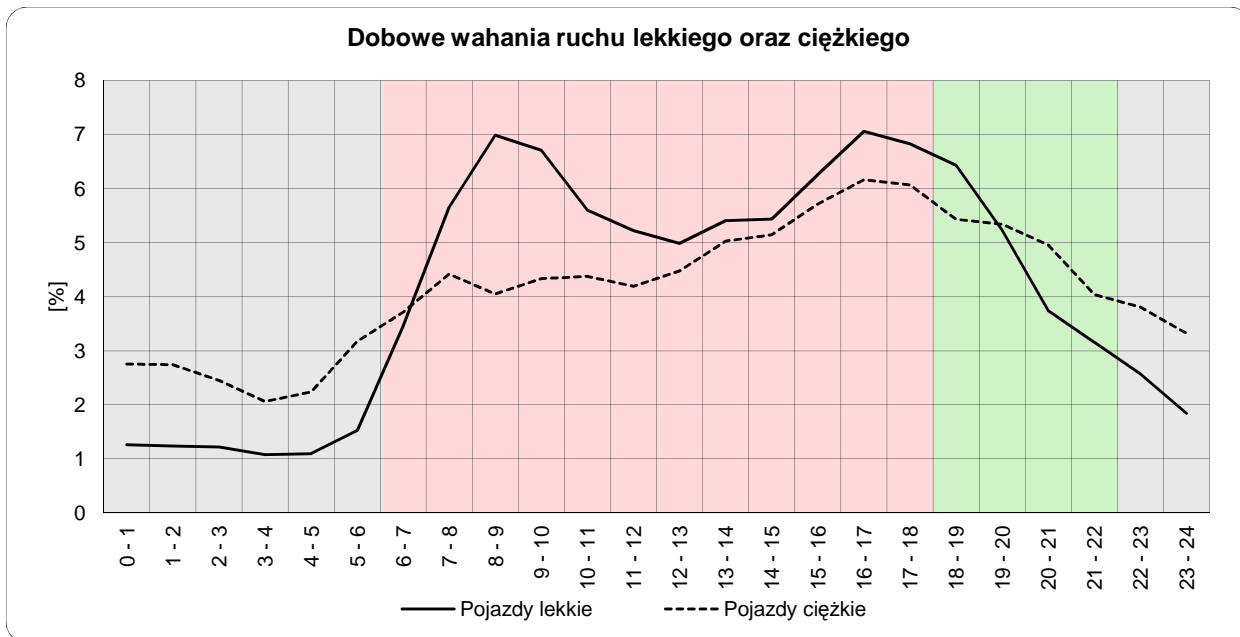
Uwagi: –



Dobowe wahania ruchu lekkiego oraz ciężkiego

Typ stacji: GR
Miejscowość: Kuny
Odcinek: Żdżary-Koło
Nr stacji: 30038
Województwo: wielkopolskie
Numer drogi: A2
Rok: 2014

Wykres12_30038



	22 ⁰⁰ - 6 ⁰⁰	6 ⁰⁰ - 18 ⁰⁰	18 ⁰⁰ - 22 ⁰⁰
Pojazdy lekkie	11,84%	69,60%	18,56%
Pojazdy ciężkie	22,56%	57,68%	19,76%

Godziny	Udział procentowy ruchu w poszczególnych godzinach doby [%]	
	Pojazdy lekkie	Pojazdy ciężkie
0 - 1	1,3	2,8
1 - 2	1,2	2,7
2 - 3	1,2	2,5
3 - 4	1,1	2,1
4 - 5	1,1	2,2
5 - 6	1,5	3,2
6 - 7	3,5	3,7
7 - 8	5,7	4,4
8 - 9	7,0	4,1
9 - 10	6,7	4,3
10 - 11	5,6	4,4
11 - 12	5,2	4,2
12 - 13	5,0	4,5
13 - 14	5,4	5,0
14 - 15	5,4	5,1
15 - 16	6,3	5,7
16 - 17	7,1	6,2
17 - 18	6,8	6,1
18 - 19	6,4	5,4
19 - 20	5,2	5,3
20 - 21	3,7	5,0
21 - 22	3,2	4,0
22 - 23	2,6	3,8
23 - 24	1,8	3,3

Uwaga: Dane pochodzą z pomiarów ręcznych

STACJA GR 30038

Miejscowość: Kuny

Rok: 2014

Odcinek: Żdżary-Koło

Numer drogi: A2

Województwo: wielkopolskie

Wykres 8_30038_2

Struktura rodzajowa ruchu wg pomiarów ręcznych w 2014 roku

