

Archiwizacja i analiza danych ze stacji ciągłych pomiarów ruchu w 2014 roku

Analiza roczna danych z 2014

SCPR Golden River nr 30037

Na zlecenie



**Generalna Dyrekcja
Dróg Krajowych i Autostrad**

Heller Consult sp. z o.o.
www.heller-consult.pl
Warszawa, 15 maja 2015



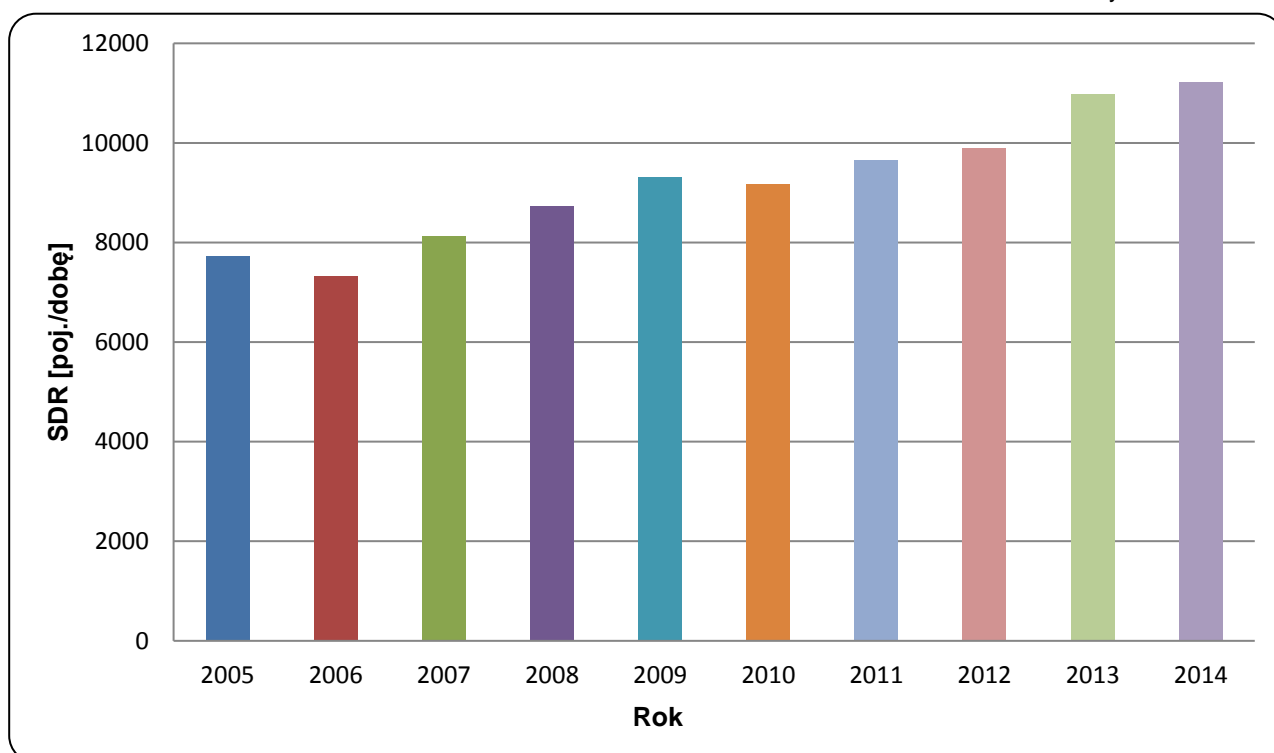


Trend rozwoju ruchu

STACJA GR 30037

Miejscowość:	Strzałkowo	Rok:	2014
Odcinek:	Wólka-Słupca	Numer drogi:	92
		Województwo:	wielkopolskie

Wykres 07_30037



* - ruch niemiernodajny do porównań



Średni dobowy ruch dla poszczególnych dni tygodnia w poszczególnych miesiącach roku

STACJA GR 30037

Miejscowość: Strzałkowo
 Odcinek: Wólka-Słupca
 Numer drogi: 92

Rok: 2014
 Województwo: wielkopolskie

Tabela 05_2_30037

Dni tygodnia:		Styczeń	Luty	Marzec	Kwiecień *	Maj *	Czerwiec	Lipiec	Sierpień	Wrzesień	Październik	Listopad	Grudzień	Ogółem
1. Poniedziałki	a	9442	10662	11269	11946	12526	12709	12883	12998	12320	11999	11491	11068	11776
	b	1,064	1,050	1,053	1,067	1,069	1,065	1,021	1,037	1,044	1,033	1,037	1,073	1,050
	c	0,802	0,905	0,957	1,014	1,064	1,079	1,094	1,104	1,046	1,019	0,976	0,940	1,000
2. Wtorki	a	9633	10561	10895	11817	11940	12050	12156	12133	11729	11503	11275	10985	11389
	b	1,086	1,040	1,018	1,055	1,019	1,010	0,964	0,968	0,994	0,990	1,018	1,065	1,016
	c	0,846	0,927	0,957	1,038	1,048	1,058	1,067	1,065	1,030	1,010	0,990	0,965	1,000
3. Środy	a	8482	10527	10848	11339	12454	13130	12050	12234	11595	11650	11407	9810	11293
	b	0,956	1,036	1,014	1,013	1,063	1,100	0,955	0,976	0,983	1,003	1,030	0,951	1,007
	c	0,751	0,932	0,961	1,004	1,103	1,163	1,067	1,083	1,027	1,032	1,010	0,869	1,000
4. Czwartki	a	9739	10679	11228	11721	12129	12061	12548	13186	12162	11900	11631	11445	11702
	b	1,098	1,051	1,050	1,047	1,036	1,011	0,995	1,052	1,031	1,025	1,050	1,110	1,044
	c	0,832	0,913	0,959	1,002	1,036	1,031	1,072	1,127	1,039	1,017	0,994	0,978	1,000
5. Piątki	a	10737	11822	12481	12893	13105	12744	14060	13951	13448	13459	12862	12307	12822
	b	1,210	1,164	1,167	1,151	1,119	1,068	1,114	1,113	1,140	1,159	1,161	1,194	1,144
	c	0,837	0,922	0,973	1,006	1,022	0,994	1,097	1,088	1,049	1,050	1,003	0,960	1,000
6. Soboty	a	8027	8844	9451	9920	10486	10834	12036	11260	10716	10600	9860	9149	10098
	b	0,905	0,871	0,883	0,886	0,895	0,908	0,954	0,898	0,908	0,913	0,890	0,887	0,901
	c	0,795	0,876	0,936	0,982	1,038	1,073	1,192	1,115	1,061	1,050	0,976	0,906	1,000
7. Niedziele	a	6442	8010	8715	9148	10471	11095	12579	12253	10619	10188	8877	7997	9699
	b	0,726	0,789	0,815	0,817	0,894	0,930	0,997	0,977	0,900	0,877	0,801	0,776	0,865
	c	0,664	0,826	0,899	0,943	1,080	1,144	1,297	1,263	1,095	1,050	0,915	0,825	1,000
8. Dni robocze	a	9607	10850	11344	11943	12431	12539	12739	12900	12251	12102	11733	11123	11796
	b	1,083	1,068	1,060	1,067	1,061	1,051	1,010	1,029	1,038	1,042	1,059	1,079	1,052
	c	0,814	0,920	0,962	1,012	1,054	1,063	1,080	1,094	1,039	1,026	0,995	0,943	1,000
9. Święta	a	5275	-	-	-	-	7863	-	10837	-	-	9391	6248	7922
	b	0,595	-	-	-	-	0,659	-	0,864	-	-	0,848	0,606	0,707
	c	0,666	-	-	-	-	0,993	-	1,368	-	-	1,185	0,789	1,000
10. Niedziele i święta	a	6053	8010	8715	8754	9349	10017	12579	12017	10619	10188	9024	7414	9394
	b	0,682	0,789	0,815	0,782	0,798	0,839	0,997	0,958	0,900	0,877	0,815	0,719	0,838
	c	0,644	0,853	0,928	0,932	0,995	1,066	1,339	1,279	1,130	1,085	0,961	0,789	1,000
11. Wszystkie dni	a	8873	10158	10698	11198	11713	11935	12616	12540	11798	11614	11078	10311	11211
	b	1,000	1,000	1,000	1,000	1,000	1,000	1,000	1,000	1,000	1,000	1,000	1,000	1,000
	c	0,791	0,906	0,954	0,999	1,045	1,065	1,125	1,119	1,052	1,036	0,988	0,920	1,000

Legenda:

$$a = \text{Średni dobowy ruch}; \quad b = \frac{\text{Średni dobowy ruch dnia w miesiącu}}{\text{Średni dobowy ruch wszystkie dni miesiąca}}; \quad c = \frac{\text{Średni dobowy ruch dnia w miesiącu}}{\text{Średni dobowy ruch dnia w roku}}$$

Uwagi: -

* - Dane oszacowane, brak oszacowań dla dni świątecznych



Typ licznika: GR

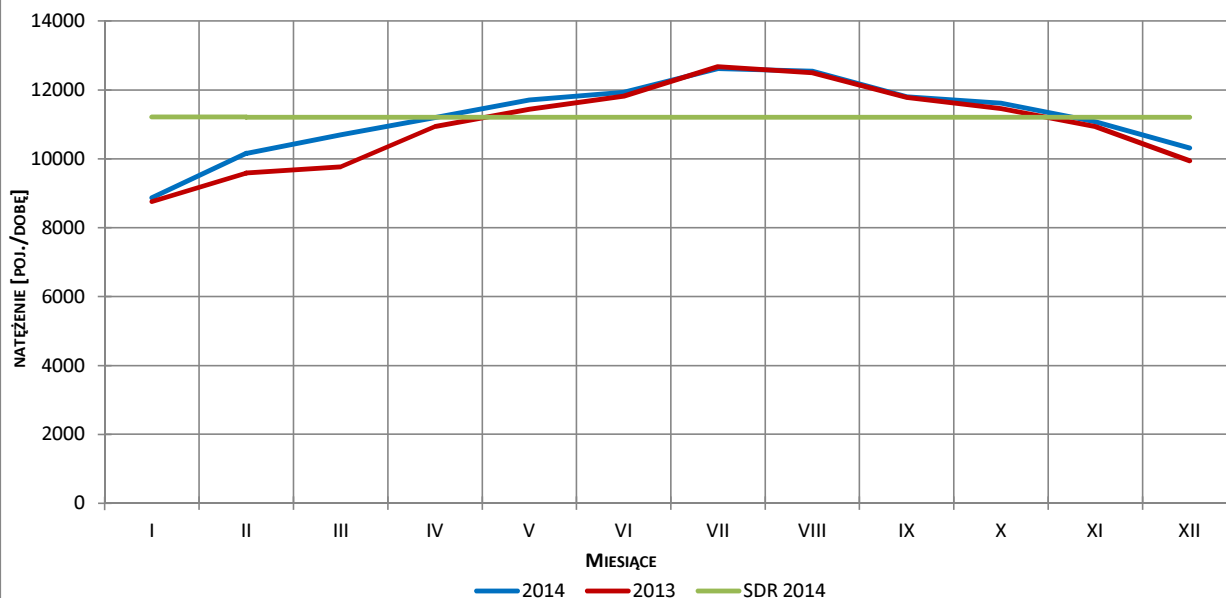
Numer stacji: 30037

Miejscowość: Strzałkowo
Odcinek: Wólka-Słupca
Numer drogi: 92

Rok: 2014
Województwo: wielkopolskie

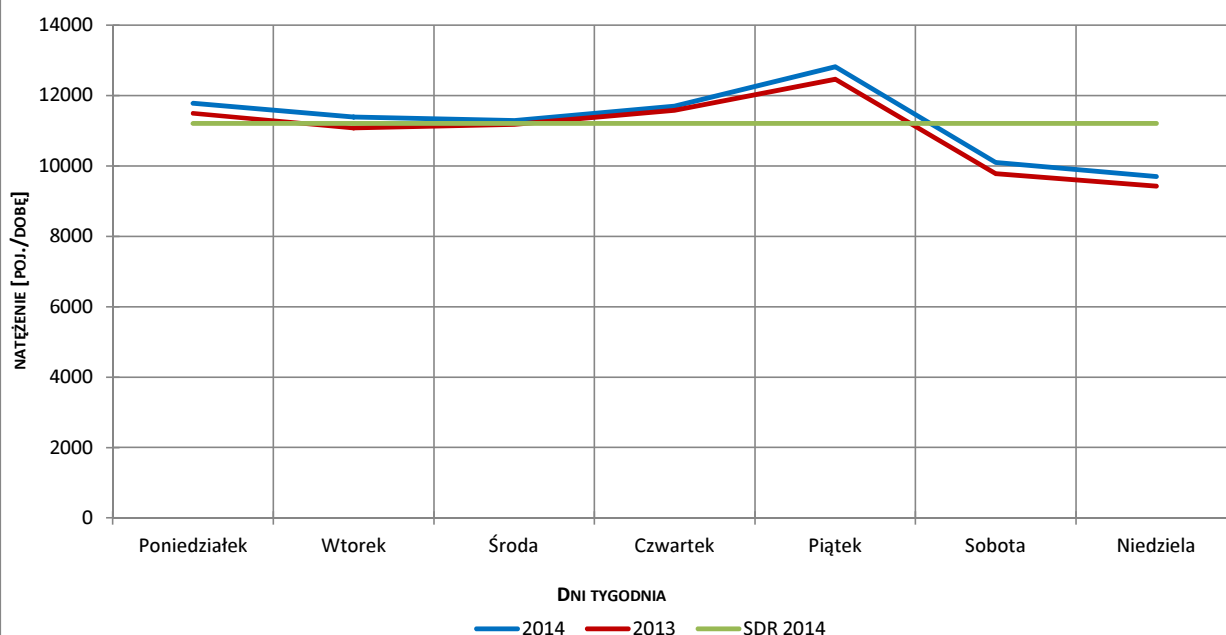
Wykres 05_2_30037_1

Sezonowe wahania ruchu dobowego



Wykres 05_2_30037_2

Tygodniowe wahania ruchu dobowego



Uwagi: –



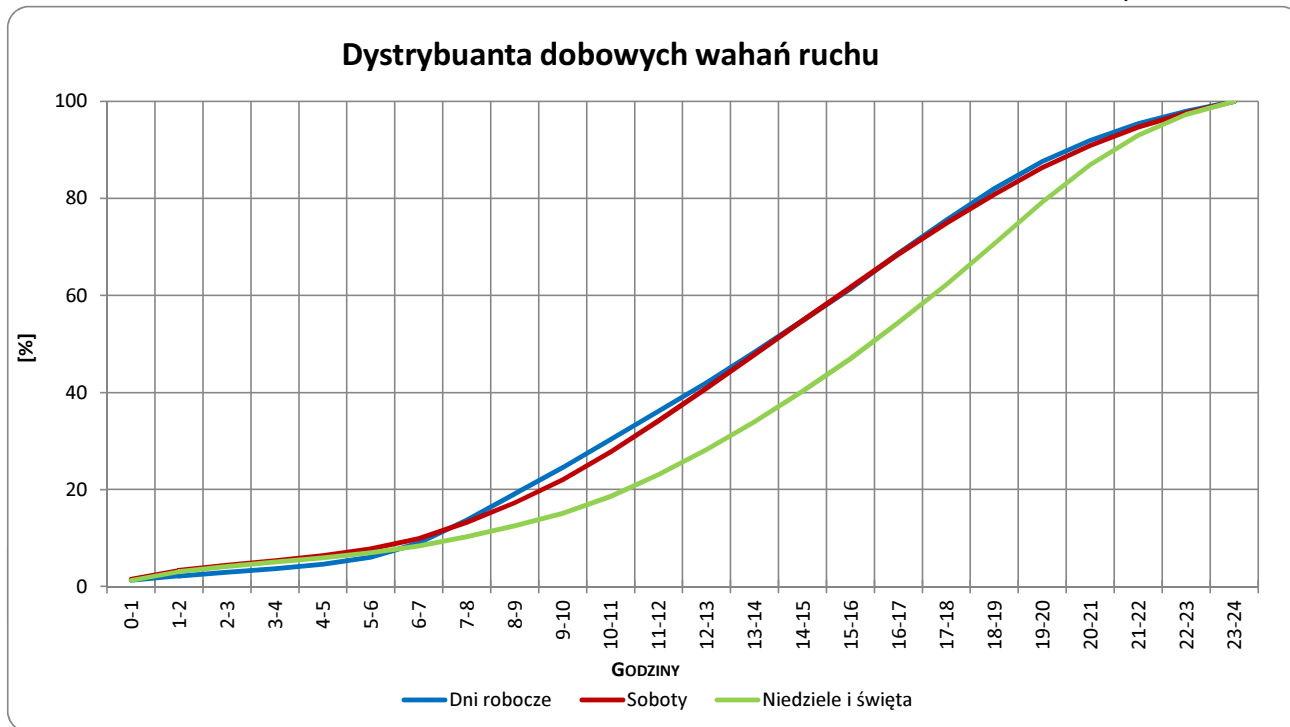
Typ licznika: GR

Numer stacji: 30037

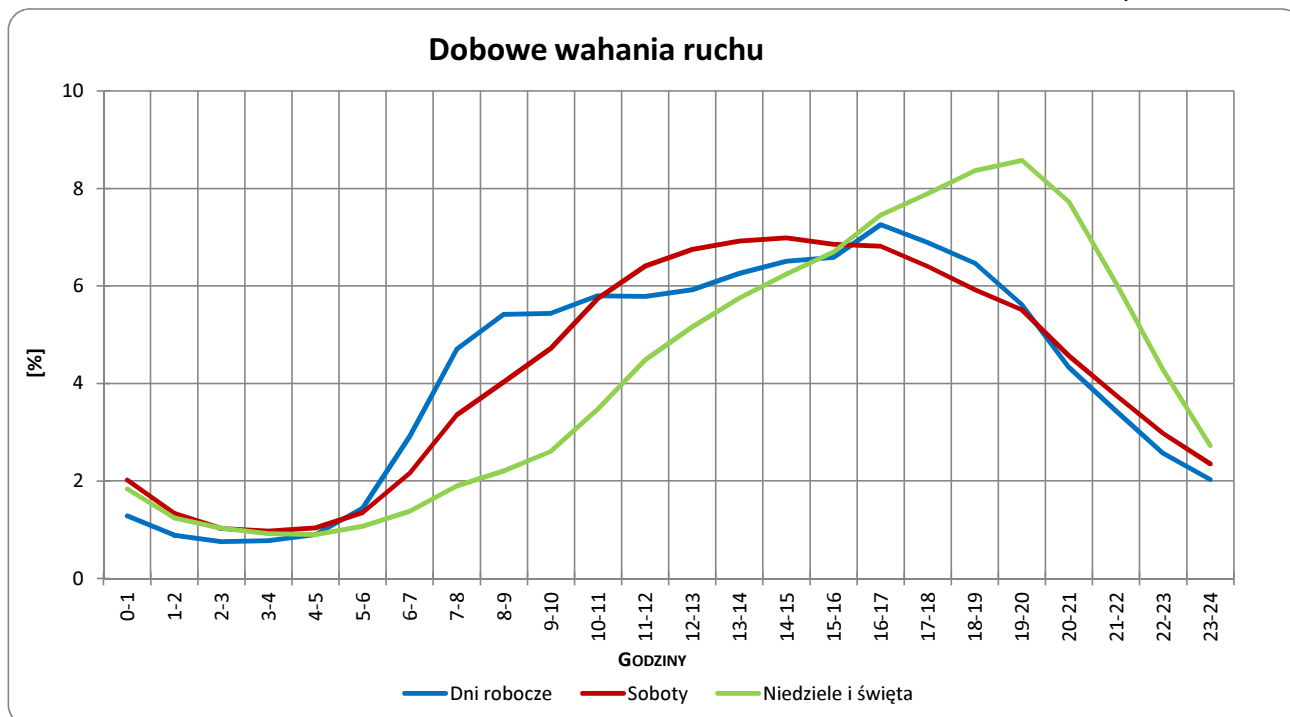
Miejscowość: Strzałkowo
Odcinek: Wólka-Słupca
Numer drogi: 92

Rok: 2014
Województwo: wielkopolskie

Wykres 05_2_30037_3



Wykres 05_2_30037_4



Uwagi: –



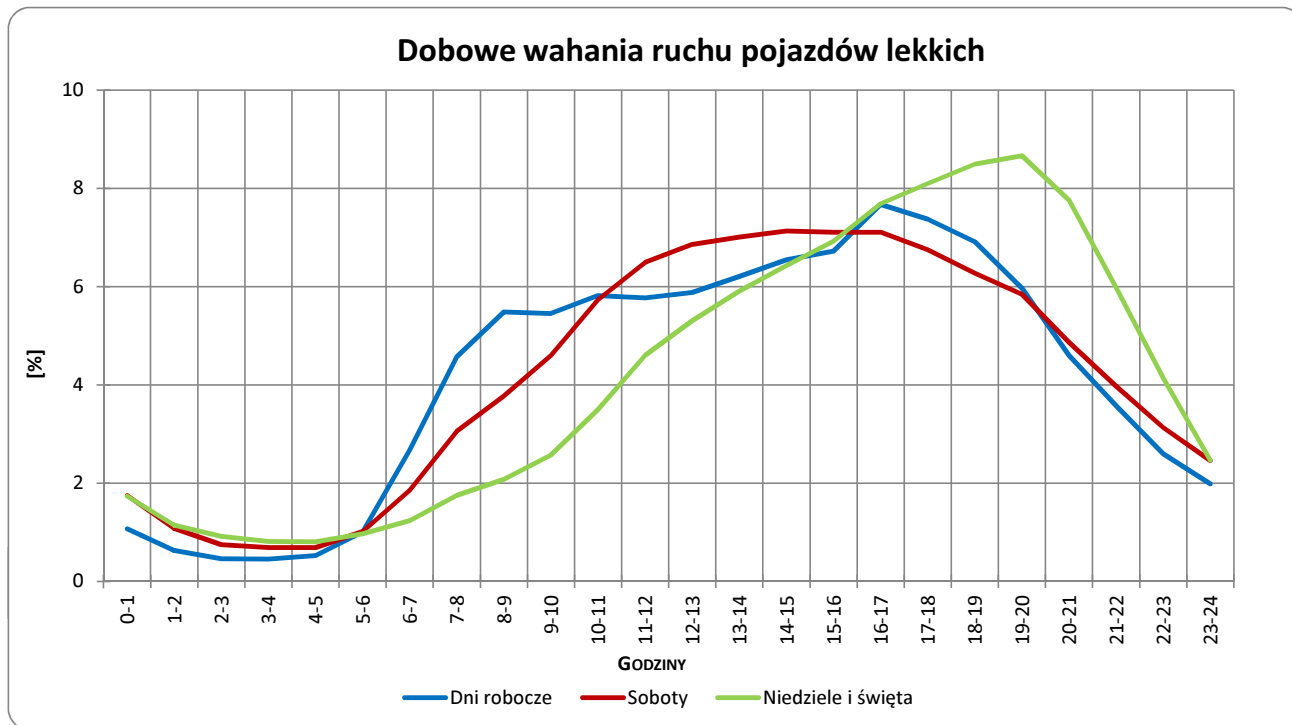
Typ licznika: GR

Numer stacji: 30037

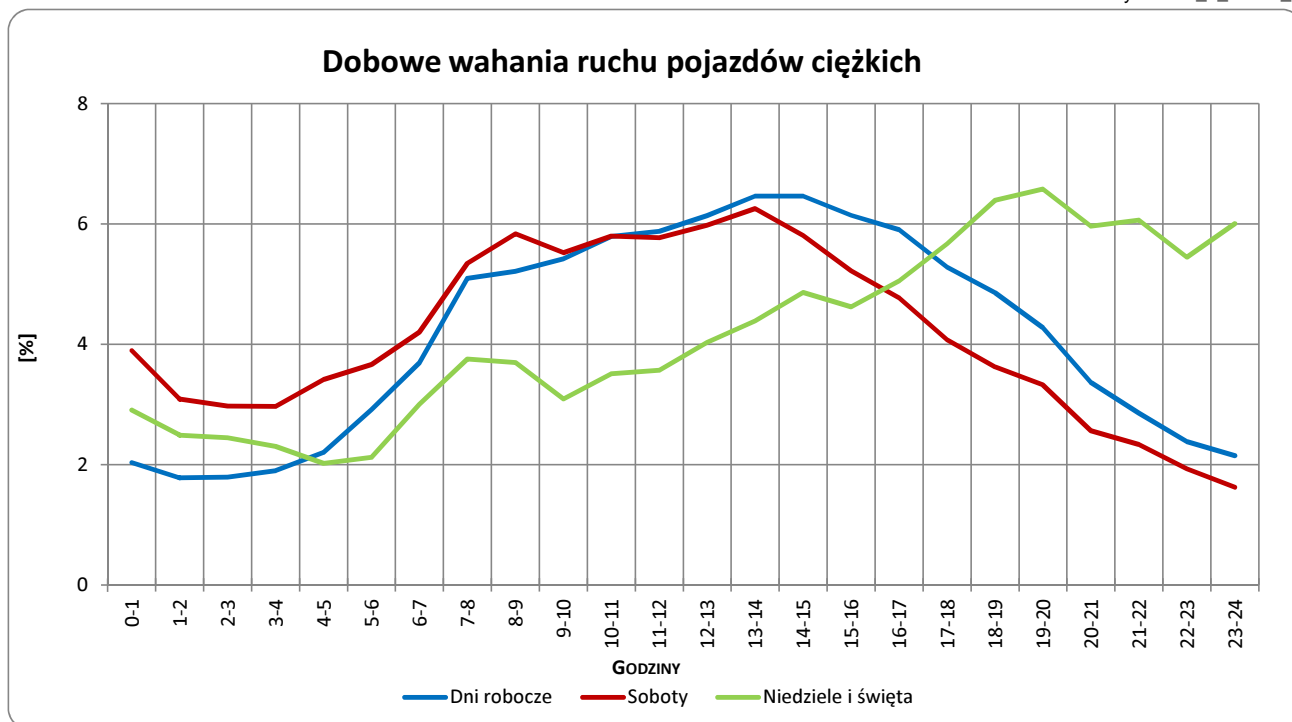
Miejscowość: Strzałkowo
 Odcinek: Wólka-Słupca
 Numer drogi: 92

Rok: 2014
 Województwo: wielkopolskie

Wykres 05_2_30037_5



Wykres 05_2_30037_6



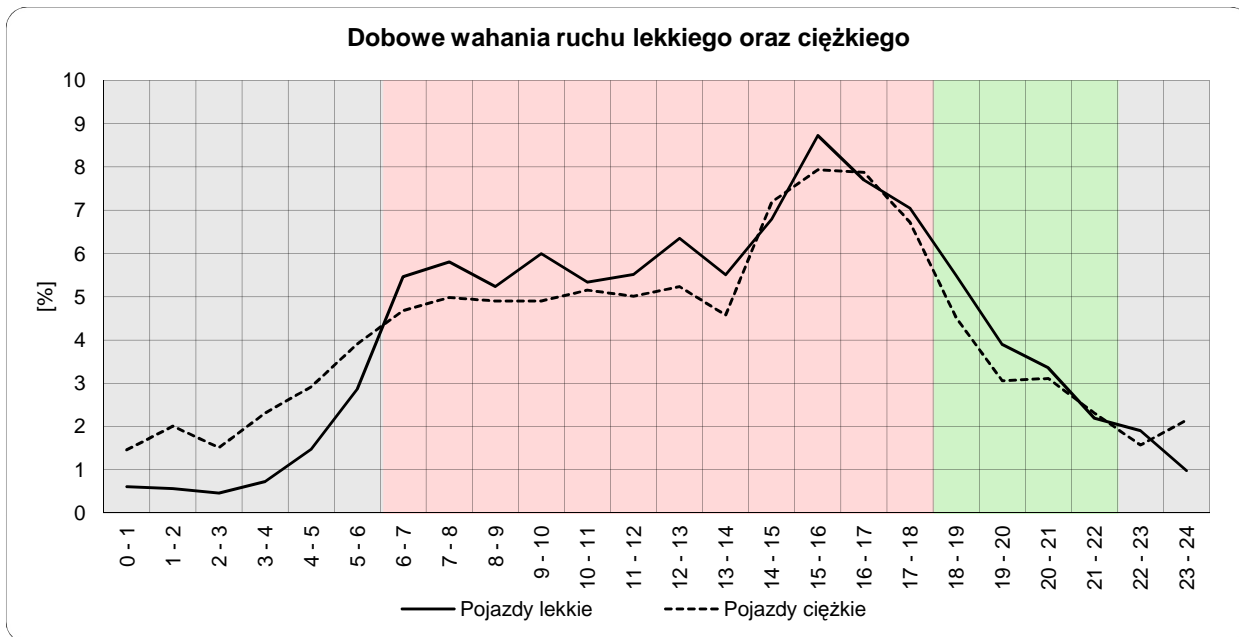
Uwagi: –



Dobowe wahania ruchu lekkiego oraz ciężkiego

Typ stacji:	GR	Nr stacji:	30037
Miejscowość:	Strzałkowo	Województwo:	wielkopolskie
Odcinek:	Wólka-Słupca	Numer drogi:	92
		Rok:	2014

Wykres12_30037



	22 ⁰⁰ - 6 ⁰⁰	6 ⁰⁰ - 18 ⁰⁰	18 ⁰⁰ - 22 ⁰⁰
Pojazdy lekkie	9,59%	75,47%	14,93%
Pojazdy ciężkie	17,85%	69,15%	13,00%

Godziny	Udział procentowy ruchu w poszczególnych godzinach doby [%]	
	Pojazdy lekkie	Pojazdy ciężkie
0 - 1	0,6	1,5
1 - 2	0,6	2,0
2 - 3	0,5	1,5
3 - 4	0,7	2,3
4 - 5	1,5	2,9
5 - 6	2,9	3,9
6 - 7	5,5	4,7
7 - 8	5,8	5,0
8 - 9	5,2	4,9
9 - 10	6,0	4,9
10 - 11	5,3	5,2
11 - 12	5,5	5,0
12 - 13	6,3	5,2
13 - 14	5,5	4,6
14 - 15	6,8	7,2
15 - 16	8,7	7,9
16 - 17	7,7	7,9
17 - 18	7,0	6,7
18 - 19	5,5	4,5
19 - 20	3,9	3,1
20 - 21	3,4	3,1
21 - 22	2,2	2,3
22 - 23	1,9	1,6
23 - 24	1,0	2,1

Uwaga: Dane pochodzą z pomiarów ręcznych

STACJA GR 30037

Miejscowość: Strzałkowo
Odcinek: Wólka-Słupca

Rok: 2014
Numer drogi: 92
Województwo: wielkopolskie

Wykres 8_30037_2

Struktura rodzajowa ruchu wg pomiarów ręcznych w 2014 roku

