

Archiwizacja i analiza danych ze stacji ciągłych pomiarów ruchu w 2014 roku

Analiza roczna danych z 2014

SCPR Golden River nr 30036

Na zlecenie



**Generalna Dyrekcja
Dróg Krajowych i Autostrad**

Heller Consult sp. z o.o.
www.heller-consult.pl
Warszawa, 15 maja 2015



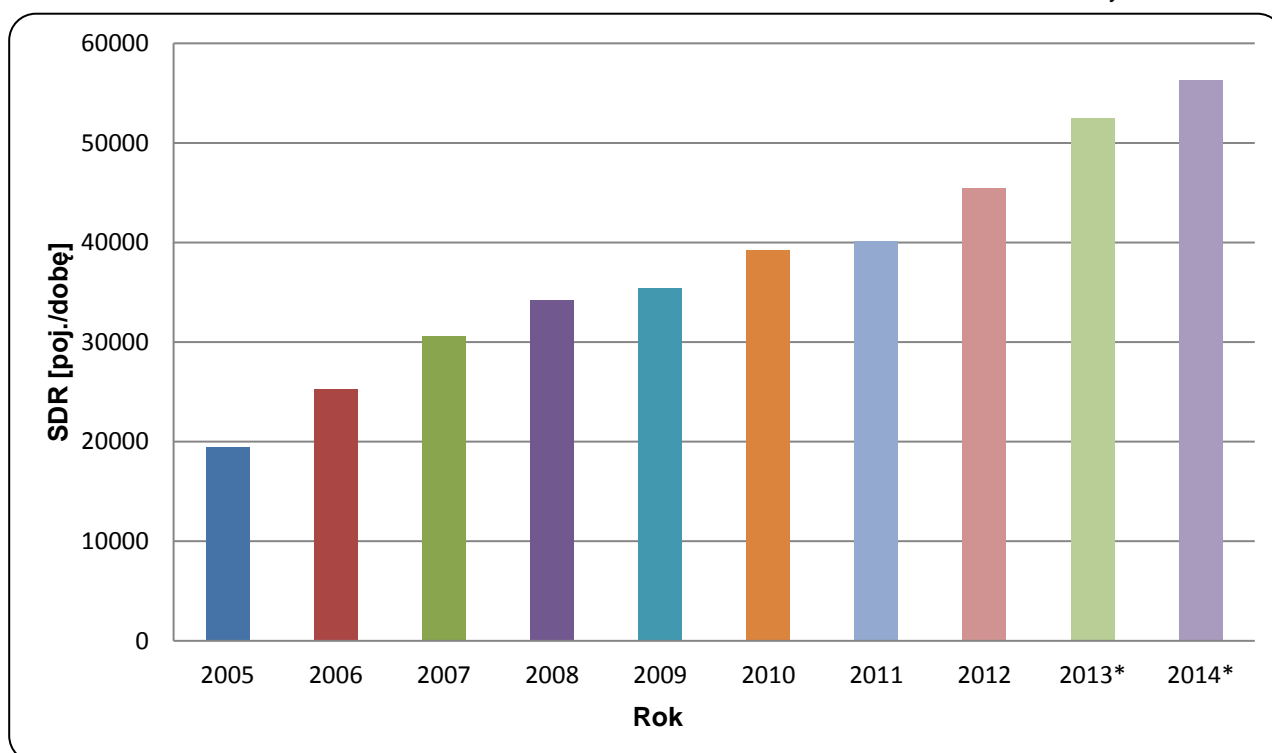


Trend rozwoju ruchu

STACJA GR 30036

Miejscowość:	Krzesiny	Rok:	2014
Odcinek:	Dębina-Krzesiny	Numer drogi:	A2
		Województwo:	wielkopolskie

Wykres 07_30036



* - ruch niemiernodajny do porównań



Średni dobowy ruch dla poszczególnych dni tygodnia w poszczególnych miesiącach roku

STACJA GR 30036

Miejscowość: Krzesiny
 Odcinek: Dębina-Krzesiny
 Numer drogi: A2

Rok: 2014
 Województwo: wielkopolskie

Tabela 05_2_30036

Dni tygodnia:		Styczeń	Luty	Marzec	Kwiecień	Maj	Czerwiec	Lipiec	Sierpień	Wrzesień	Październik	Listopad	Grudzień	Ogółem
1. Poniedziałki	a	51389	52791	56869	60052	61006	63619	62347	63248	62974	63458	59166	59633	59712
	b	1,089	1,038	1,052	1,057	1,082	1,087	1,054	1,052	1,053	1,052	1,028	1,080	1,060
	c	0,861	0,884	0,952	1,006	1,022	1,065	1,044	1,059	1,055	1,063	0,991	0,999	1,000
2. Wtorki	a	54350	55868	58753	63051	61841	63847	62091	62842	64669	63976	64047	60836	61347
	b	1,151	1,099	1,087	1,109	1,097	1,091	1,050	1,045	1,082	1,061	1,113	1,102	1,089
	c	0,886	0,911	0,958	1,028	1,008	1,041	1,012	1,024	1,054	1,043	1,044	0,992	1,000
3. Środy	a	47310	56877	59892	64724	63620	65858	62730	64044	65199	65957	64535	51529	61022
	b	1,002	1,119	1,108	1,139	1,128	1,125	1,061	1,065	1,090	1,094	1,121	0,933	1,083
	c	0,775	0,932	0,981	1,061	1,043	1,079	1,028	1,050	1,068	1,081	1,058	0,844	1,000
4. Czwartki	a	53261	57750	60719	66315	64577	66609	65436	66784	66986	69007	65422	67098	64163
	b	1,128	1,136	1,124	1,167	1,145	1,138	1,107	1,110	1,120	1,144	1,137	1,215	1,139
	c	0,830	0,900	0,946	1,034	1,006	1,038	1,020	1,041	1,044	1,075	1,020	1,046	1,000
5. Piątki	a	57843	61732	65453	68083	61946	65231	68799	69193	70650	71406	69794	71086	66768
	b	1,225	1,214	1,211	1,198	1,099	1,115	1,164	1,150	1,182	1,184	1,213	1,287	1,185
	c	0,866	0,925	0,980	1,020	0,928	0,977	1,030	1,036	1,058	1,069	1,045	1,065	1,000
6. Soboty	a	38576	38571	41259	41117	43443	45265	49842	49855	46306	44929	43385	44567	43926
	b	0,817	0,759	0,764	0,723	0,771	0,773	0,843	0,829	0,774	0,745	0,754	0,807	0,780
	c	0,878	0,878	0,939	0,936	0,989	1,030	1,135	1,135	1,054	1,023	0,988	1,015	1,000
7. Niedziele	a	31205	32359	35291	39531	41128	42395	42635	45875	41764	43365	37567	37469	39215
	b	0,661	0,636	0,653	0,696	0,729	0,724	0,721	0,763	0,698	0,719	0,653	0,679	0,696
	c	0,796	0,825	0,900	1,008	1,049	1,081	1,087	1,170	1,065	1,106	0,958	0,955	1,000
8. Dni robocze	a	52830	57004	60337	64445	62598	65033	64281	65222	66095	66761	64593	62036	62602
	b	1,119	1,121	1,117	1,134	1,110	1,111	1,087	1,084	1,105	1,107	1,122	1,124	1,111
	c	0,844	0,911	0,964	1,029	1,000	1,039	1,027	1,042	1,056	1,066	1,032	0,991	1,000
9. Święta	a	20755	-	-	26987	32477	32875	-	41113	-	-	34108	20340	29807
	b	0,440	-	-	0,475	0,576	0,562	-	0,684	-	-	0,593	0,368	0,529
	c	0,696	-	-	0,905	1,090	1,103	-	1,379	-	-	1,144	0,682	1,000
10. Niedziele i święta	a	27722	32359	35291	34513	38244	39222	42635	45081	41764	43365	36579	31759	37377
	b	0,587	0,636	0,653	0,607	0,678	0,670	0,721	0,749	0,698	0,719	0,635	0,575	0,664
	c	0,742	0,866	0,944	0,923	1,023	1,049	1,141	1,206	1,117	1,160	0,979	0,850	1,000
11. Wszystkie dni	a	47207	50850	54034	56836	56382	58521	59126	60150	59793	60300	57561	55215	56331
	b	1,000	1,000	1,000	1,000	1,000	1,000	1,000	1,000	1,000	1,000	1,000	1,000	1,000
	c	0,838	0,903	0,959	1,009	1,001	1,039	1,050	1,068	1,061	1,070	1,022	0,980	1,000

Legenda:

$$a = \text{Średni dobowy ruch}; \quad b = \frac{\text{Średni dobowy ruch dnia w miesiącu}}{\text{Średni dobowy ruch wszystkie dni miesiąca}}; \quad c = \frac{\text{Średni dobowy ruch dnia w miesiącu}}{\text{Średni dobowy ruch dnia w roku}}$$

Uwagi: -



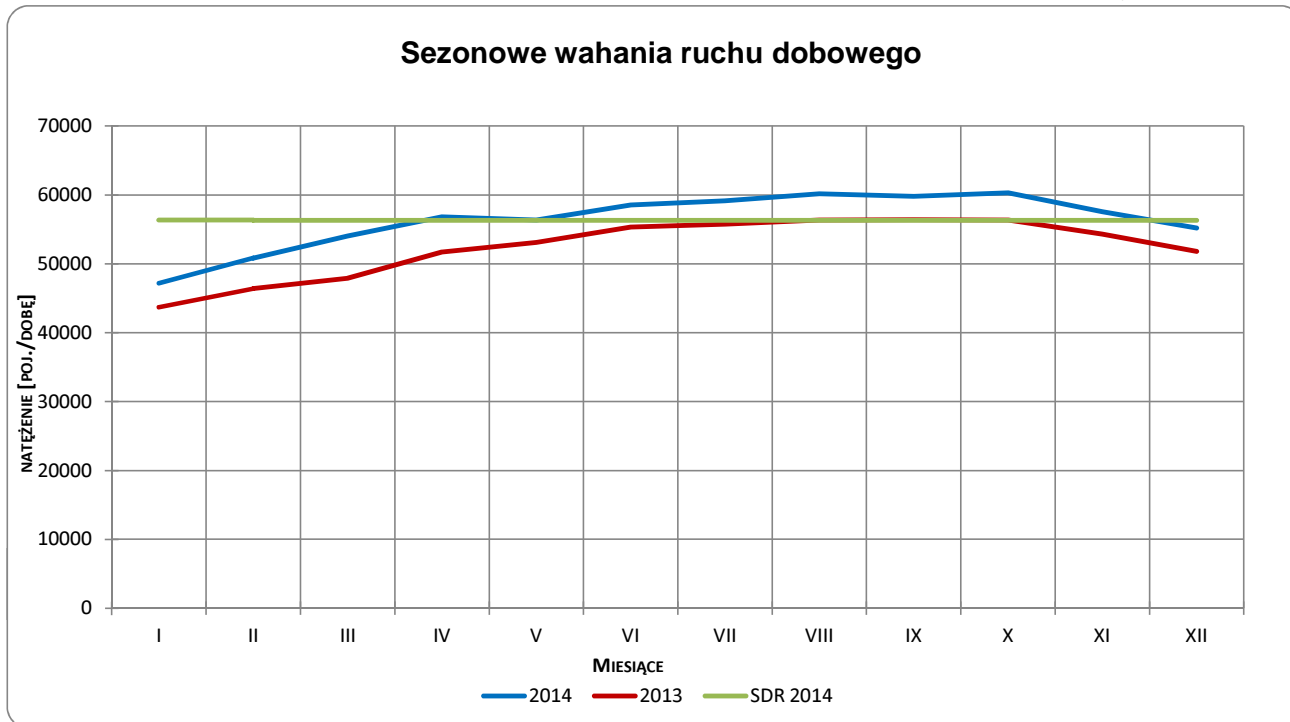
Typ licznika: GR

Numer stacji: 30036

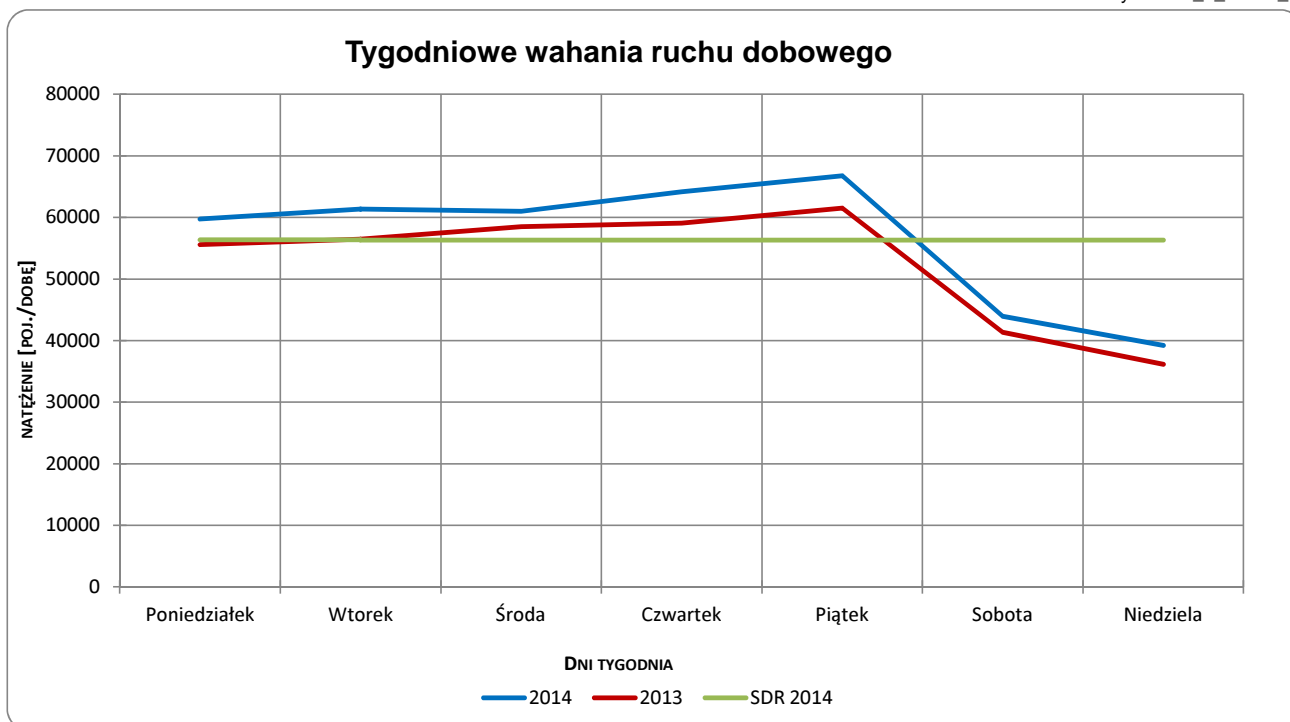
Miejscowość: Krzesiny
Odcinek: Dębina-Krzesiny
Numer drogi: A2

Rok: 2014
Województwo: wielkopolskie

Wykres 05_2_30036_1



Wykres 05_2_30036_2

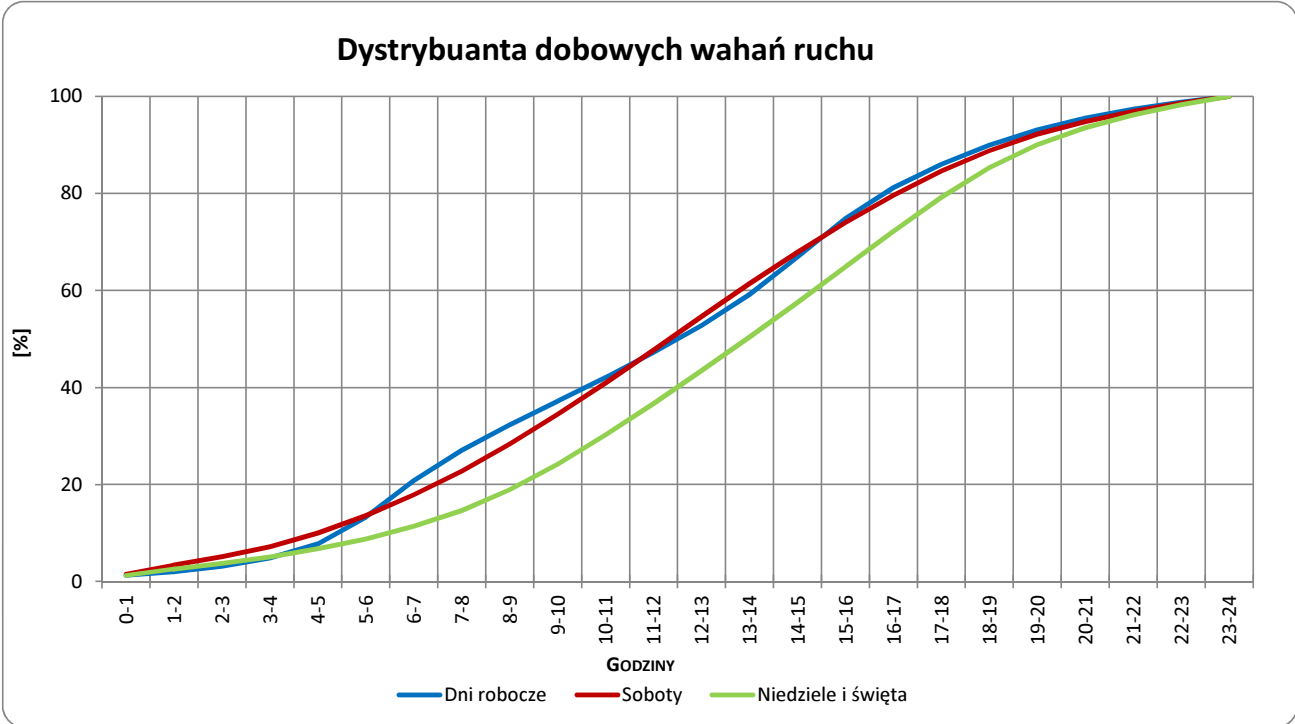


Uwagi: –

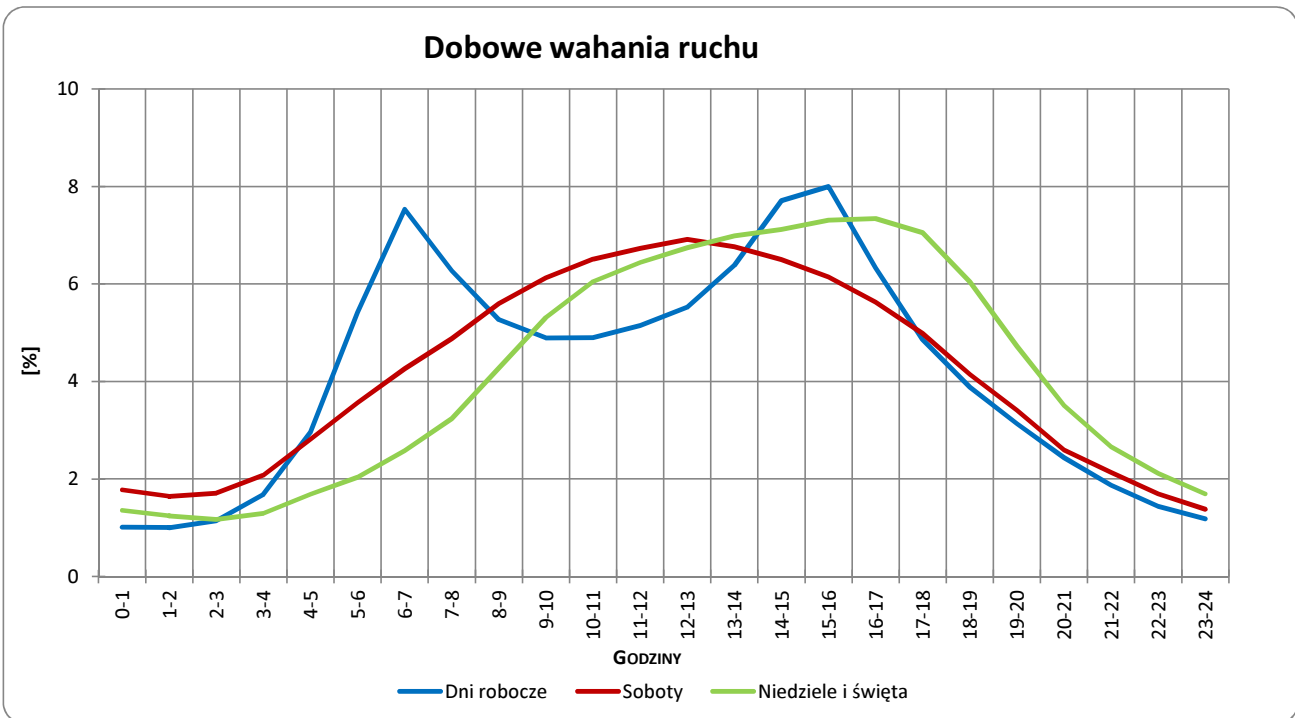


Typ licznika: GR **Numer stacji:** 30036
Miejscowość: Krzesiny **Rok:** 2014
Odcinek: Dębina-Krzesiny **Województwo:** wielkopolskie
Numer drogi: A2

Wykres 05_2_30036_3



Wykres 05_2_30036_4



Uwagi: –



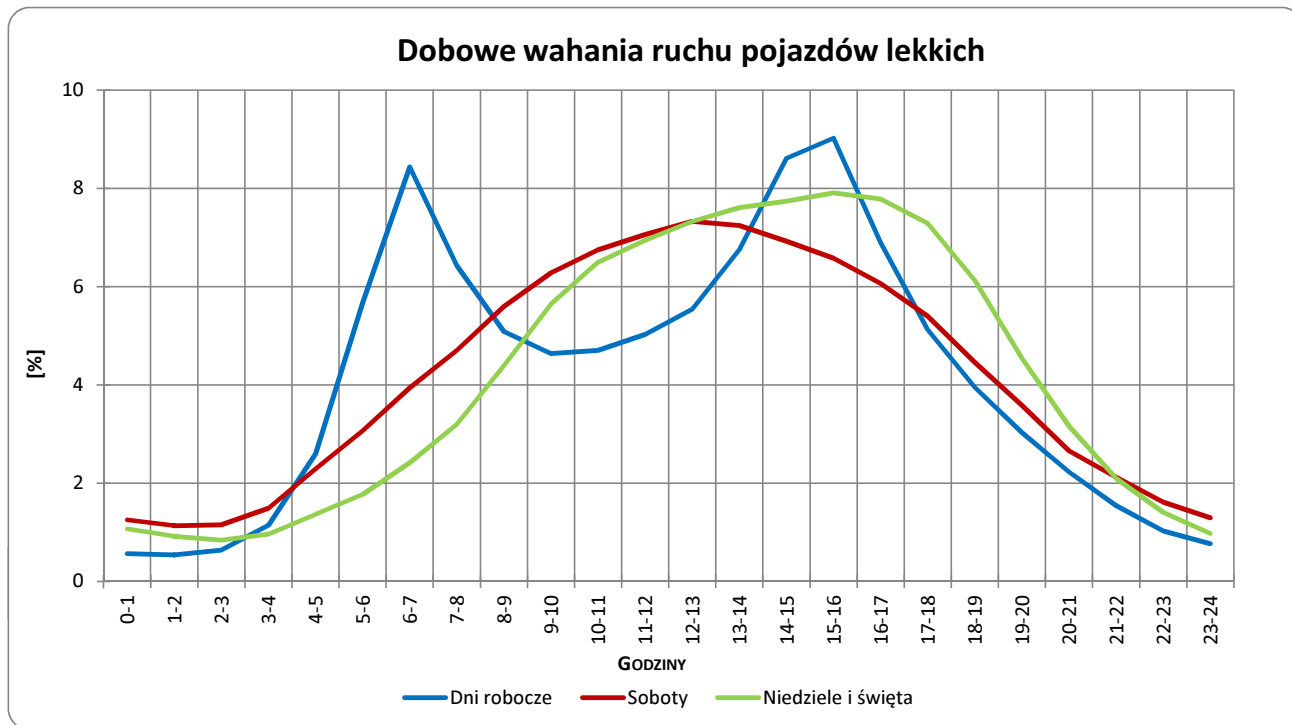
Typ licznika: GR

Numer stacji: 30036

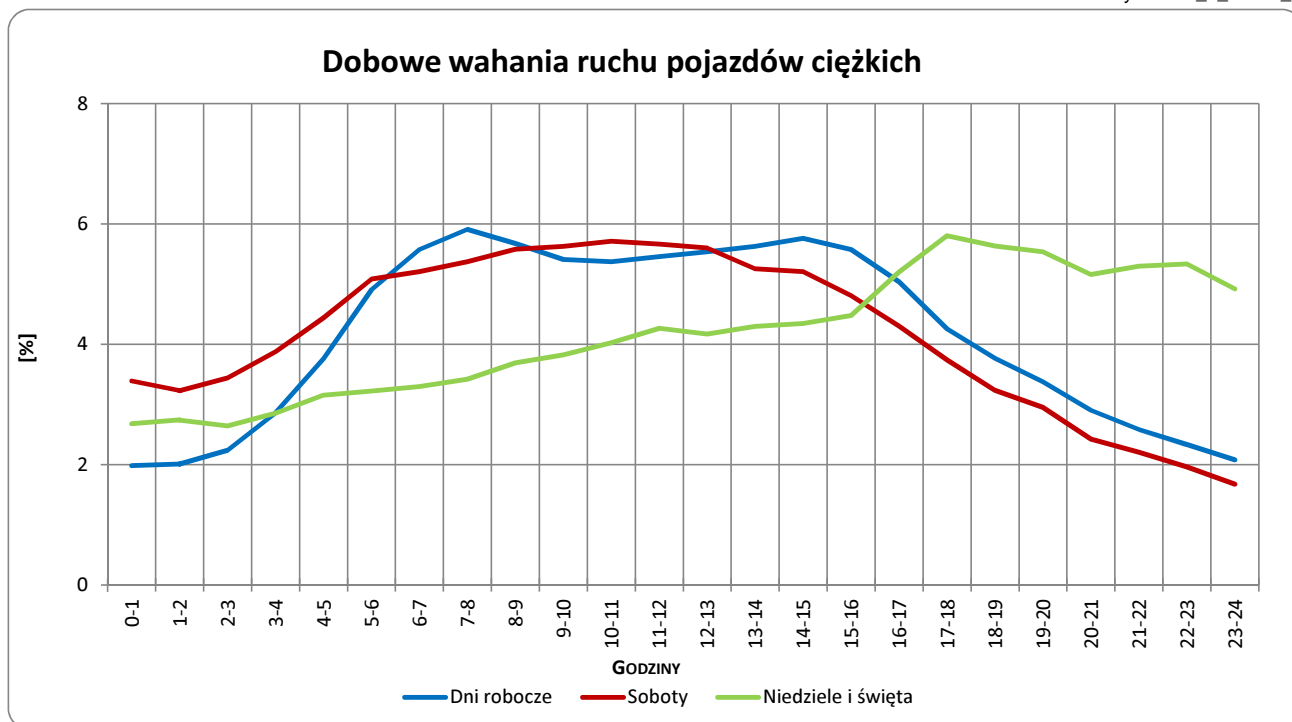
Miejscowość: Krzesiny
 Odcinek: Dębina-Krzesiny
 Numer drogi: A2

Rok: 2014
 Województwo: wielkopolskie

Wykres 05_2_30036_5



Wykres 05_2_30036_6



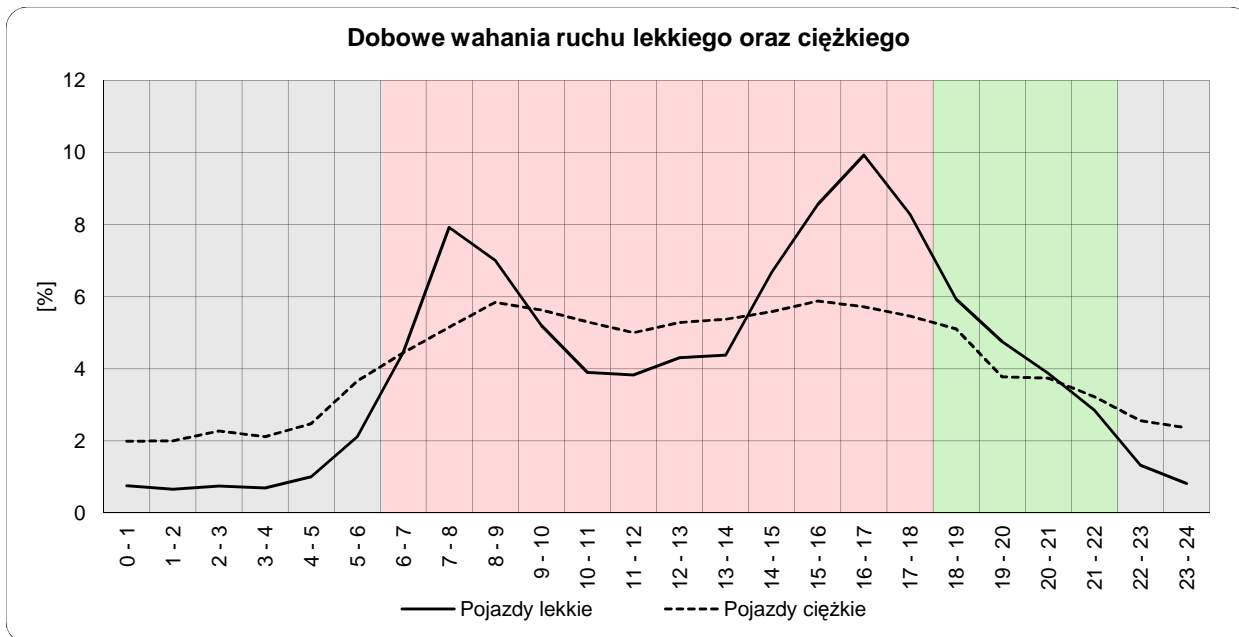
Uwagi: –



Dobowe wahania ruchu lekkiego oraz ciężkiego

Typ stacji: GR
Miejscowość: Krzesiny
Odcinek: Dębina-Krzesiny
Nr stacji: 30036
Województwo: wielkopolskie
Numer drogi: A2
Rok: 2014

Wykres12_30036



	22 ⁰⁰ - 6 ⁰⁰	6 ⁰⁰ - 18 ⁰⁰	18 ⁰⁰ - 22 ⁰⁰
Pojazdy lekkie	8,14%	74,45%	17,42%
Pojazdy ciężkie	19,45%	64,69%	15,85%

Godziny	Udział procentowy ruchu w poszczególnych godzinach doby [%]	
	Pojazdy lekkie	Pojazdy ciężkie
0 - 1	0,8	2,0
1 - 2	0,7	2,0
2 - 3	0,7	2,3
3 - 4	0,7	2,1
4 - 5	1,0	2,5
5 - 6	2,1	3,7
6 - 7	4,4	4,4
7 - 8	7,9	5,1
8 - 9	7,0	5,8
9 - 10	5,2	5,6
10 - 11	3,9	5,3
11 - 12	3,8	5,0
12 - 13	4,3	5,3
13 - 14	4,4	5,4
14 - 15	6,7	5,6
15 - 16	8,6	5,9
16 - 17	9,9	5,7
17 - 18	8,3	5,5
18 - 19	5,9	5,1
19 - 20	4,8	3,8
20 - 21	3,9	3,7
21 - 22	2,9	3,2
22 - 23	1,3	2,6
23 - 24	0,8	2,4

Uwaga: Dane pochodzą z pomiarów ręcznych

STACJA GR 30036

Miejscowość: Krzesiny

Rok: 2014

Odcinek: Dębina-Krzesiny

Numer drogi: A2

Województwo: wielkopolskie

Wykres 8_30036_2

Struktura rodzajowa ruchu wg pomiarów ręcznych w 2014 roku

