

Archiwizacja i analiza danych ze stacji ciągłych pomiarów ruchu w 2014 roku

Analiza roczna danych z 2014

SCPR PAT nr 30006

Na zlecenie



**Generalna Dyrekcja
Dróg Krajowych i Autostrad**

Heller Consult sp. z o.o.
www.heller-consult.pl
Warszawa, 15 maja 2015





Średni dobowy ruch dla poszczególnych dni tygodnia w poszczególnych miesiącach roku

STACJA PAT 3006

Miejscowość: Kleszczewo
 Odcinek: Poznań Wschód-Kostrzyn
 Numer drogi: S5

Rok: 2014
 Województwo: wielkopolskie

Tabela 05_2_30006

Dni tygodnia:		Styczeń	Luty	Marzec	Kwiecień	Maj	Czerwiec	Lipiec	Sierpień	Wrzesień	Październik	Listopad	Grudzień	Ogółem
1. Poniedziałki	a	16961	17758	18806	19529	20264	21099	21038	21426	21220	20929	19763	19532	19860
	b	1,094	1,051	1,054	1,037	1,075	1,089	1,063	1,063	1,052	1,044	1,021	1,074	1,059
	c	0,854	0,894	0,947	0,983	1,020	1,062	1,059	1,079	1,068	1,054	0,995	0,983	1,000
2. Wtorki	a	17623	18146	19099	20851	20278	20733	20510	20992	21306	21053	21160	19963	20142
	b	1,136	1,074	1,071	1,107	1,076	1,070	1,036	1,041	1,057	1,050	1,093	1,098	1,074
	c	0,875	0,901	0,948	1,035	1,007	1,029	1,018	1,042	1,058	1,045	1,051	0,991	1,000
3. Środy	a	15534	18476	19334	21313	20548	21213	20375	20936	21275	21248	21114	16977	19861
	b	1,002	1,094	1,084	1,132	1,090	1,095	1,029	1,039	1,055	1,060	1,091	0,934	1,059
	c	0,782	0,930	0,973	1,073	1,035	1,068	1,026	1,054	1,071	1,070	1,063	0,855	1,000
4. Czwartki	a	17363	18620	19457	21413	21244	21208	21239	21835	21687	22176	21461	21796	20791
	b	1,120	1,102	1,091	1,137	1,127	1,094	1,073	1,083	1,075	1,106	1,109	1,199	1,109
	c	0,835	0,896	0,936	1,030	1,022	1,020	1,022	1,050	1,043	1,067	1,032	1,048	1,000
5. Piątki	a	18945	20228	21475	22461	20636	21509	22880	23179	23869	23777	23438	22827	22102
	b	1,222	1,197	1,204	1,193	1,095	1,110	1,156	1,150	1,184	1,186	1,211	1,256	1,179
	c	0,857	0,915	0,972	1,016	0,934	0,973	1,035	1,049	1,080	1,076	1,060	1,033	1,000
6. Soboty	a	12455	13253	14003	13913	14752	15601	17016	16746	16364	15588	14986	14960	14969
	b	0,803	0,784	0,785	0,739	0,783	0,805	0,860	0,831	0,812	0,778	0,774	0,823	0,798
	c	0,832	0,885	0,935	0,929	0,986	1,042	1,137	1,119	1,093	1,041	1,001	0,999	1,000
7. Niedziele	a	10751	11774	12699	13631	15198	15287	15495	16225	15435	15547	13888	13044	14081
	b	0,693	0,697	0,712	0,724	0,807	0,789	0,783	0,805	0,765	0,776	0,718	0,718	0,751
	c	0,764	0,836	0,902	0,968	1,079	1,086	1,100	1,152	1,096	1,104	0,986	0,926	1,000
8. Dni robocze	a	17285	18646	19634	21113	20594	21152	21208	21673	21871	21837	21387	20219	20551
	b	1,115	1,104	1,101	1,121	1,093	1,091	1,071	1,075	1,085	1,089	1,105	1,112	1,096
	c	0,841	0,907	0,955	1,027	1,002	1,029	1,032	1,055	1,064	1,063	1,041	0,984	1,000
9. Święta	a	7518	-	-	10400	12164	12350	-	14829	-	-	12693	7502	11065
	b	0,485	-	-	0,552	0,646	0,637	-	0,736	-	-	0,656	0,413	0,590
	c	0,679	-	-	0,940	1,099	1,116	-	1,340	-	-	1,147	0,678	1,000
10. Niedziele i święta	a	9673	11774	12699	12339	14187	14307	15495	15993	15435	15547	13547	11196	13516
	b	0,624	0,697	0,712	0,655	0,753	0,738	0,783	0,793	0,765	0,776	0,700	0,616	0,721
	c	0,716	0,871	0,940	0,913	1,050	1,059	1,146	1,183	1,142	1,150	1,002	0,828	1,000
11. Wszystkie dni	a	15508	16894	17839	18831	18844	19381	19793	20158	20165	20045	19353	18179	18749
	b	1,000	1,000	1,000	1,000	1,000	1,000	1,000	1,000	1,000	1,000	1,000	1,000	1,000
	c	0,827	0,901	0,951	1,004	1,005	1,034	1,056	1,075	1,076	1,069	1,032	0,970	1,000

Legenda:

$$a = \text{Średni dobowy ruch}; \quad b = \frac{\text{Średni dobowy ruch dnia w miesiącu}}{\text{Średni dobowy ruch wszystkie dni miesiąca}}; \quad c = \frac{\text{Średni dobowy ruch dnia w miesiącu}}{\text{Średni dobowy ruch dnia w roku}}$$

Uwagi: -



Typ licznika: PAT

Numer stacji: 30006

Miejscowość: Kleszczewo

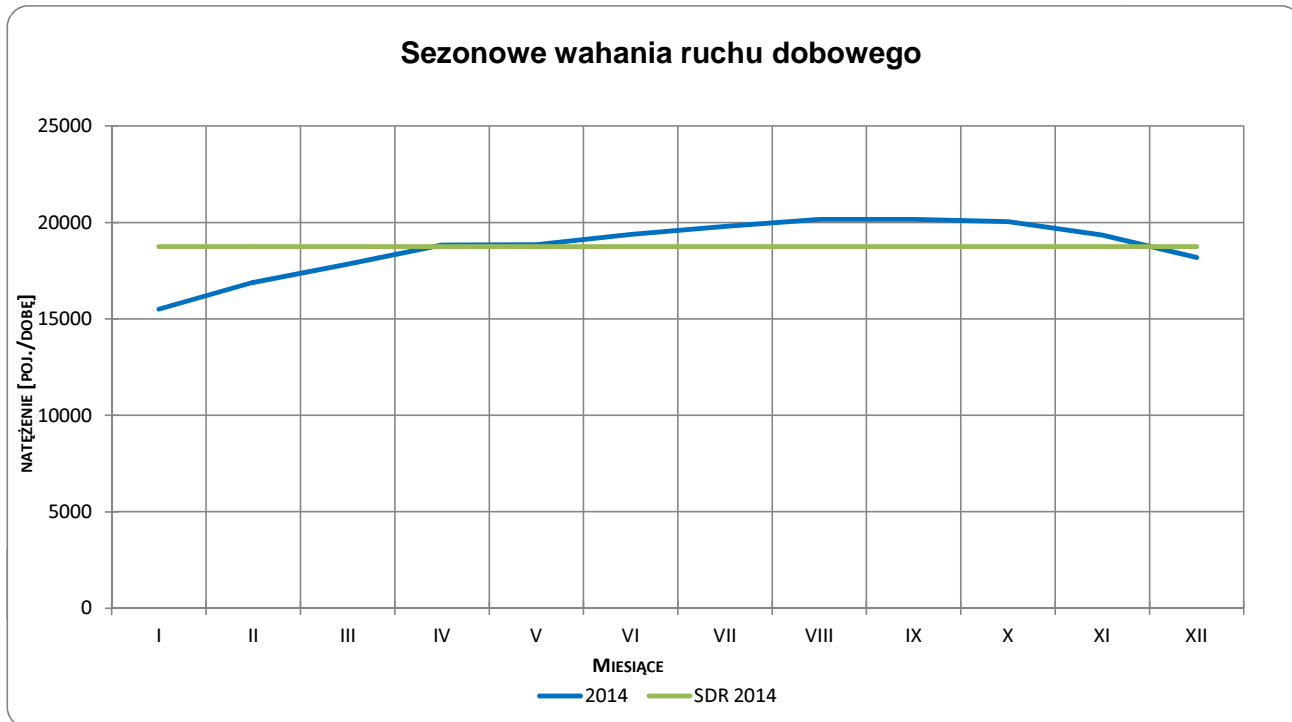
Rok: 2014

Odcinek: Poznań Wschód-Kostrzyn

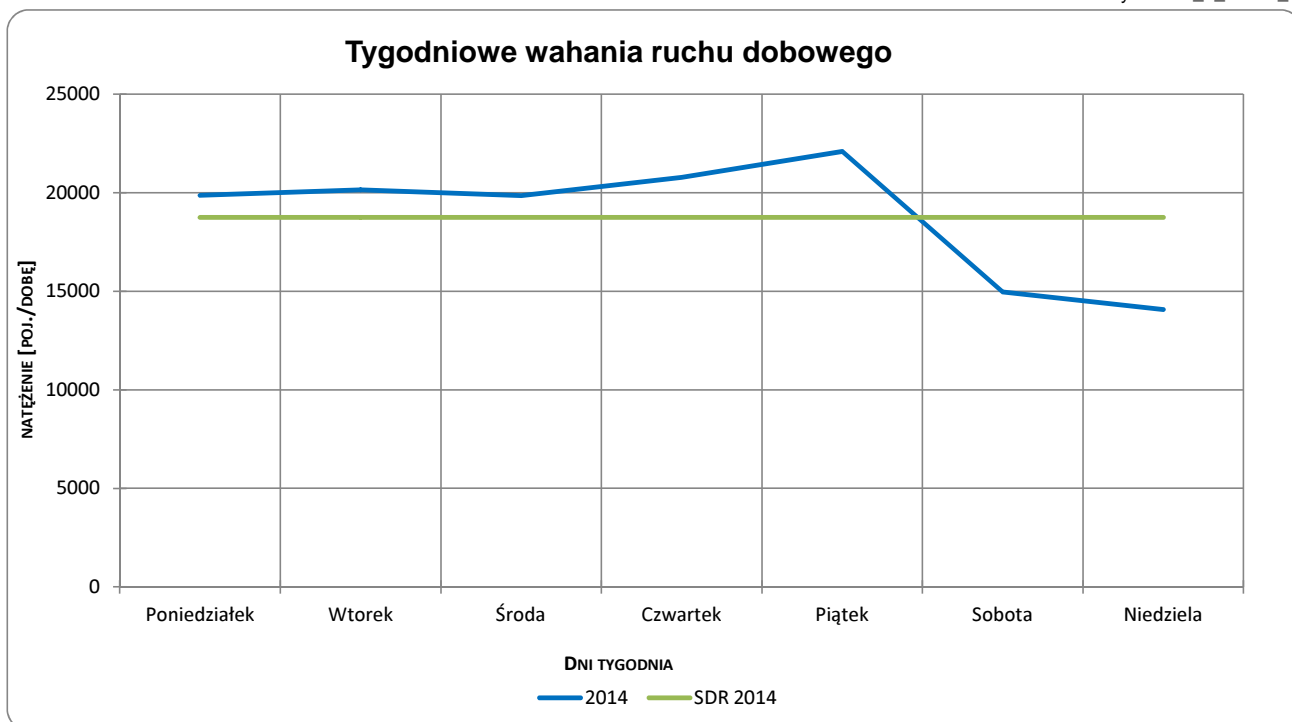
Województwo: wielkopolskie

Numer drogi: S5

Wykres 05_2_30006_1



Wykres 05_2_30006_2



Uwagi: –



Typ licznika: PAT

Numer stacji: 30006

Miejscowość: Kleszczewo

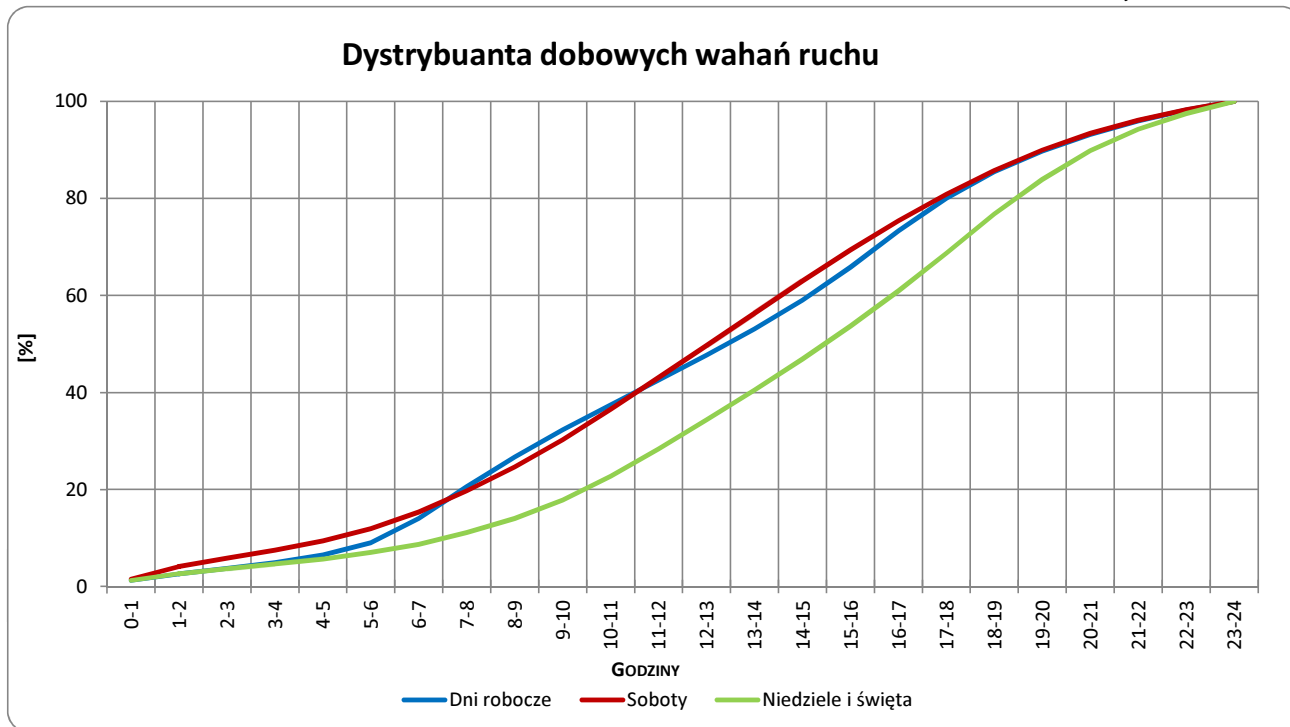
Rok: 2014

Odcinek: Poznań Wschód-Kostrzyn

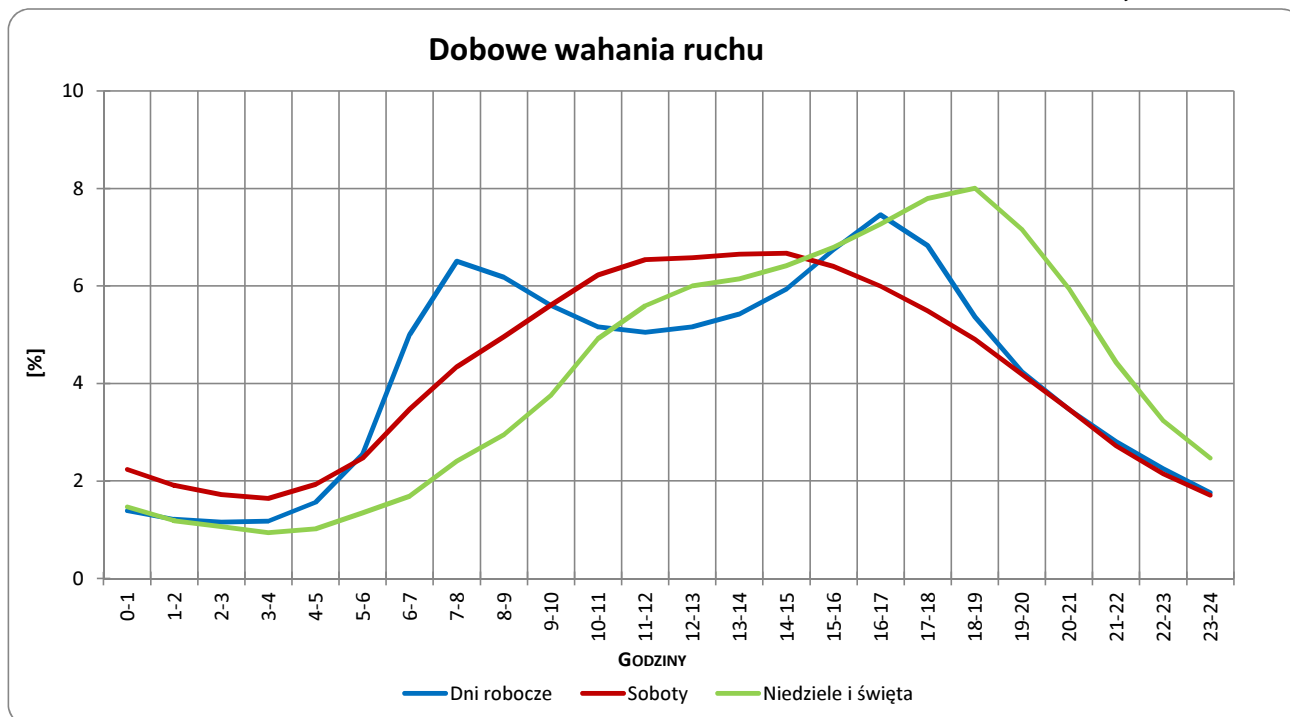
Województwo: wielkopolskie

Numer drogi: S5

Wykres 05_2_30006_3



Wykres 05_2_30006_4



Uwagi: –



Typ licznika: PAT

Numer stacji: 30006

Miejscowość: Kleszczewo

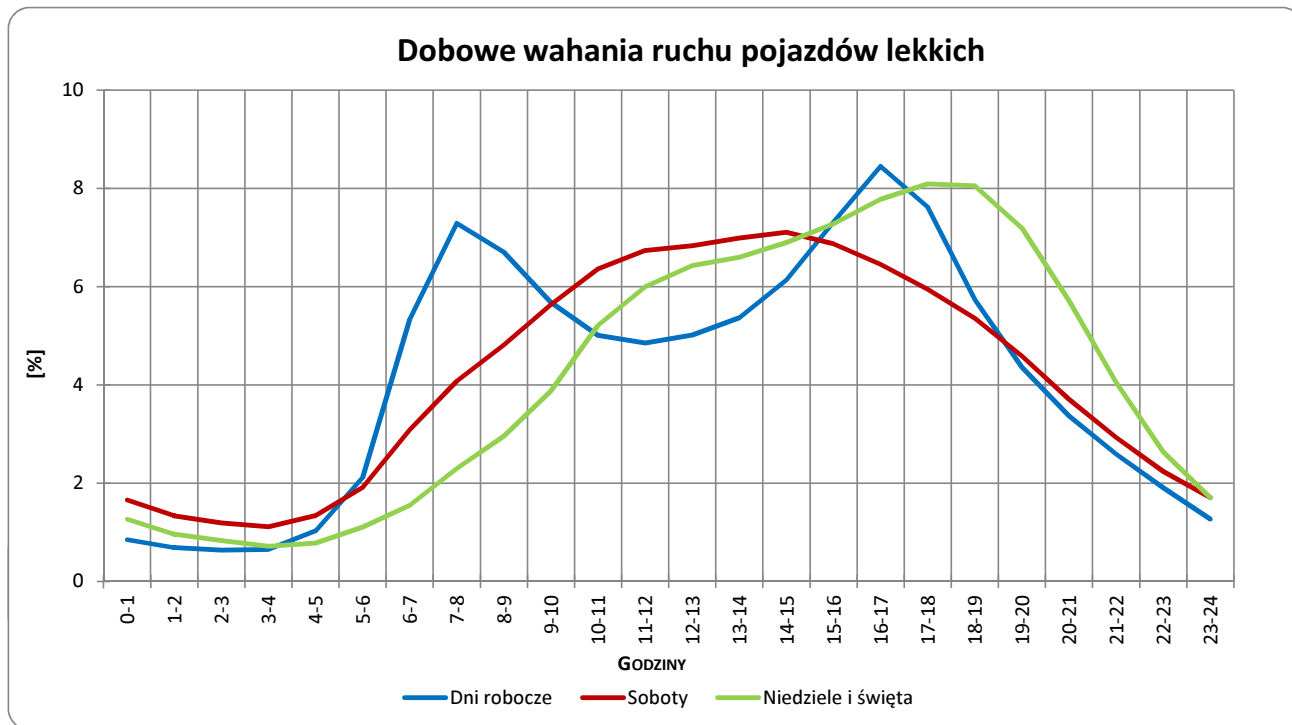
Rok: 2014

Odcinek: Poznań Wschód-Kostrzyn

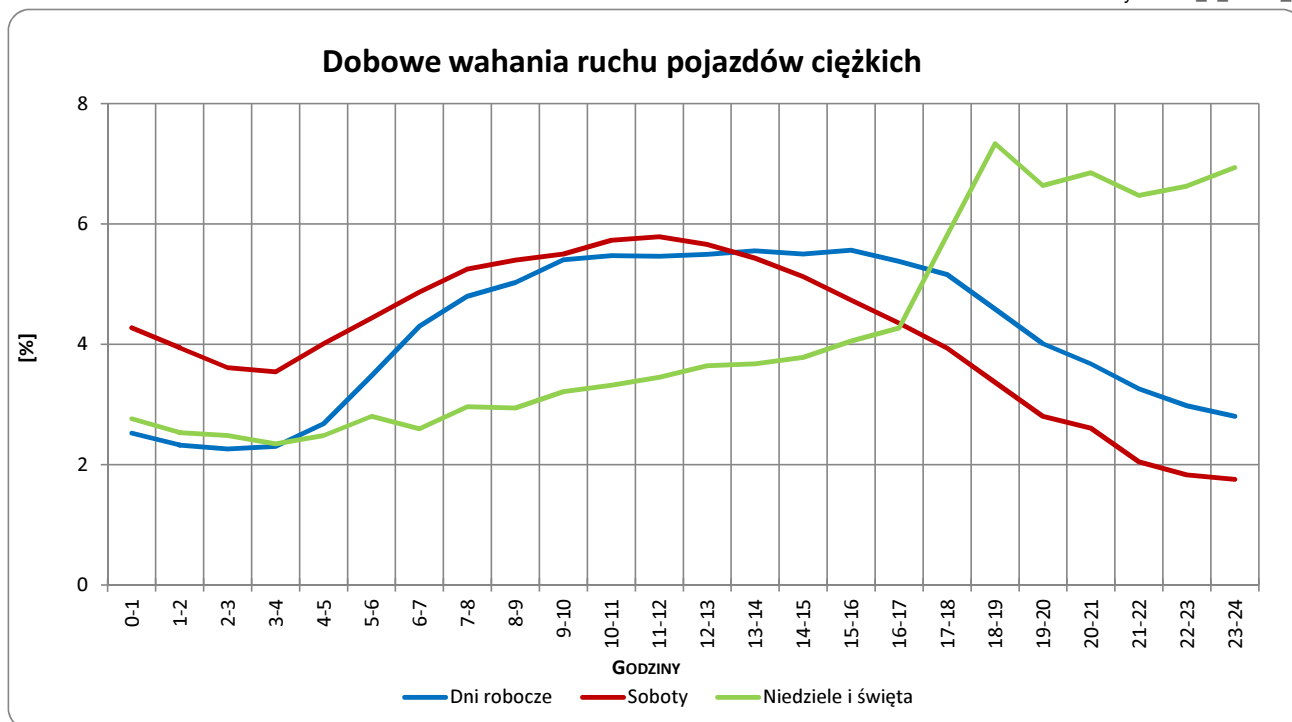
Województwo: wielkopolskie

Numer drogi: S5

Wykres 05_2_30006_5



Wykres 05_2_30006_6



Uwagi: –