

# **Archiwizacja i analiza danych ze stacji ciągłych pomiarów ruchu w 2014 roku**

**Analiza roczna danych z 2014**

**SCPR PAT nr 30004**

Na zlecenie



**Generalna Dyrekcja  
Dróg Krajowych i Autostrad**

Heller Consult sp. z o.o.  
[www.heller-consult.pl](http://www.heller-consult.pl)  
Warszawa, 15 maja 2015





## Średni dobowy ruch dla poszczególnych dni tygodnia w poszczególnych miesiącach roku

### STACJA PAT 30004

**Miejscowość:** Nagradowice  
**Odcinek:** Poznań Krzesiny-Poznań Wschód  
**Numer drogi:** A2

**Rok:** 2014  
**Województwo:** wielkopolskie

Tabela 05\_2\_30004

| Dni tygodnia:          |   | Styczeń | Luty  | Marzec | Kwiecień | Maj   | Czerwiec | Lipiec | Sierpień | Wrzesień | Październik | Listopad | Grudzień | Ogółem |
|------------------------|---|---------|-------|--------|----------|-------|----------|--------|----------|----------|-------------|----------|----------|--------|
| 1. Poniedziałki        | a | 30243   | 31554 | 33522  | 35162    | 36564 | 38997    | 39862  | 40511    | 38882    | 37926       | 35556    | 34713    | 36124  |
|                        | b | 1,019   | 0,978 | 0,976  | 0,972    | 1,011 | 1,028    | 1,006  | 1,002    | 0,997    | 0,988       | 0,974    | 1,004    | 0,996  |
|                        | c | 0,837   | 0,873 | 0,928  | 0,973    | 1,012 | 1,080    | 1,103  | 1,121    | 1,076    | 1,050       | 0,984    | 0,961    | 1,000  |
| 2. Wtorki              | a | 32703   | 34164 | 35850  | 38607    | 37753 | 39350    | 39155  | 39998    | 40286    | 39429       | 39151    | 36653    | 37758  |
|                        | b | 1,102   | 1,058 | 1,044  | 1,067    | 1,044 | 1,037    | 0,988  | 0,989    | 1,033    | 1,027       | 1,073    | 1,061    | 1,041  |
|                        | c | 0,866   | 0,905 | 0,949  | 1,022    | 1,000 | 1,042    | 1,037  | 1,059    | 1,067    | 1,044       | 1,037    | 0,971    | 1,000  |
| 3. Środy               | a | 29290   | 35203 | 37108  | 40129    | 39282 | 40941    | 39666  | 40619    | 40895    | 40848       | 40050    | 31892    | 37993  |
|                        | b | 0,987   | 1,091 | 1,080  | 1,109    | 1,087 | 1,079    | 1,001  | 1,004    | 1,048    | 1,064       | 1,097    | 0,923    | 1,048  |
|                        | c | 0,771   | 0,927 | 0,977  | 1,056    | 1,034 | 1,078    | 1,044  | 1,069    | 1,076    | 1,075       | 1,054    | 0,839    | 1,000  |
| 4. Czwartki            | a | 32481   | 35886 | 37875  | 41316    | 40994 | 41833    | 41946  | 43062    | 42379    | 42757       | 40389    | 41284    | 40183  |
|                        | b | 1,095   | 1,112 | 1,103  | 1,142    | 1,134 | 1,103    | 1,059  | 1,065    | 1,087    | 1,114       | 1,106    | 1,195    | 1,108  |
|                        | c | 0,808   | 0,893 | 0,943  | 1,028    | 1,020 | 1,041    | 1,044  | 1,072    | 1,055    | 1,064       | 1,005    | 1,027    | 1,000  |
| 5. Piątki              | a | 35673   | 38744 | 41319  | 43273    | 39053 | 41440    | 44896  | 45501    | 45667    | 44942       | 43929    | 43830    | 42355  |
|                        | b | 1,202   | 1,200 | 1,203  | 1,196    | 1,080 | 1,092    | 1,133  | 1,125    | 1,171    | 1,171       | 1,203    | 1,268    | 1,168  |
|                        | c | 0,842   | 0,915 | 0,976  | 1,022    | 0,922 | 0,978    | 1,060  | 1,074    | 1,078    | 1,061       | 1,037    | 1,035    | 1,000  |
| 6. Soboty              | a | 26462   | 26697 | 28748  | 29419    | 30018 | 32659    | 38380  | 37895    | 33235    | 31273       | 29519    | 30806    | 31259  |
|                        | b | 0,892   | 0,827 | 0,837  | 0,813    | 0,830 | 0,861    | 0,969  | 0,937    | 0,852    | 0,815       | 0,809    | 0,891    | 0,862  |
|                        | c | 0,847   | 0,854 | 0,920  | 0,941    | 0,960 | 1,045    | 1,228  | 1,212    | 1,063    | 1,000       | 0,944    | 0,986    | 1,000  |
| 7. Niedziele           | a | 23241   | 23686 | 26039  | 28585    | 30843 | 32225    | 33410  | 35832    | 31692    | 31469       | 27336    | 27107    | 29288  |
|                        | b | 0,783   | 0,734 | 0,758  | 0,790    | 0,853 | 0,850    | 0,843  | 0,886    | 0,813    | 0,820       | 0,749    | 0,784    | 0,808  |
|                        | c | 0,794   | 0,809 | 0,889  | 0,976    | 1,053 | 1,100    | 1,141  | 1,223    | 1,082    | 1,074       | 0,933    | 0,926    | 1,000  |
| 8. Dni robocze         | a | 32078   | 35110 | 37135  | 39698    | 38729 | 40512    | 41105  | 41938    | 41622    | 41180       | 39815    | 37674    | 38883  |
|                        | b | 1,081   | 1,088 | 1,081  | 1,098    | 1,071 | 1,068    | 1,038  | 1,037    | 1,067    | 1,073       | 1,091    | 1,090    | 1,073  |
|                        | c | 0,825   | 0,903 | 0,955  | 1,021    | 0,996 | 1,042    | 1,057  | 1,079    | 1,070    | 1,059       | 1,024    | 0,969    | 1,000  |
| 9. Święta              | a | 16097   | -     | -      | 20313    | 26497 | 26457    | -      | 33809    | -        | -           | 25944    | 14021    | 23305  |
|                        | b | 0,542   | -     | -      | 0,562    | 0,733 | 0,697    | -      | 0,836    | -        | -           | 0,711    | 0,406    | 0,643  |
|                        | c | 0,691   | -     | -      | 0,872    | 1,137 | 1,135    | -      | 1,451    | -        | -           | 1,113    | 0,602    | 1,000  |
| 10. Niedziele i święta | a | 20859   | 23686 | 26039  | 25276    | 29394 | 30302    | 33410  | 35495    | 31692    | 31469       | 26938    | 22745    | 28108  |
|                        | b | 0,703   | 0,734 | 0,758  | 0,699    | 0,813 | 0,799    | 0,843  | 0,878    | 0,813    | 0,820       | 0,738    | 0,658    | 0,775  |
|                        | c | 0,742   | 0,843 | 0,926  | 0,899    | 1,046 | 1,078    | 1,189  | 1,263    | 1,128    | 1,120       | 0,958    | 0,809    | 1,000  |
| 11. Wszystkie dni      | a | 29673   | 32276 | 34351  | 36169    | 36151 | 37932    | 39616  | 40440    | 39005    | 38378       | 36504    | 34560    | 36254  |
|                        | b | 1,000   | 1,000 | 1,000  | 1,000    | 1,000 | 1,000    | 1,000  | 1,000    | 1,000    | 1,000       | 1,000    | 1,000    | 1,000  |
|                        | c | 0,818   | 0,890 | 0,948  | 0,998    | 0,997 | 1,046    | 1,093  | 1,115    | 1,076    | 1,059       | 1,007    | 0,953    | 1,000  |

Legenda:

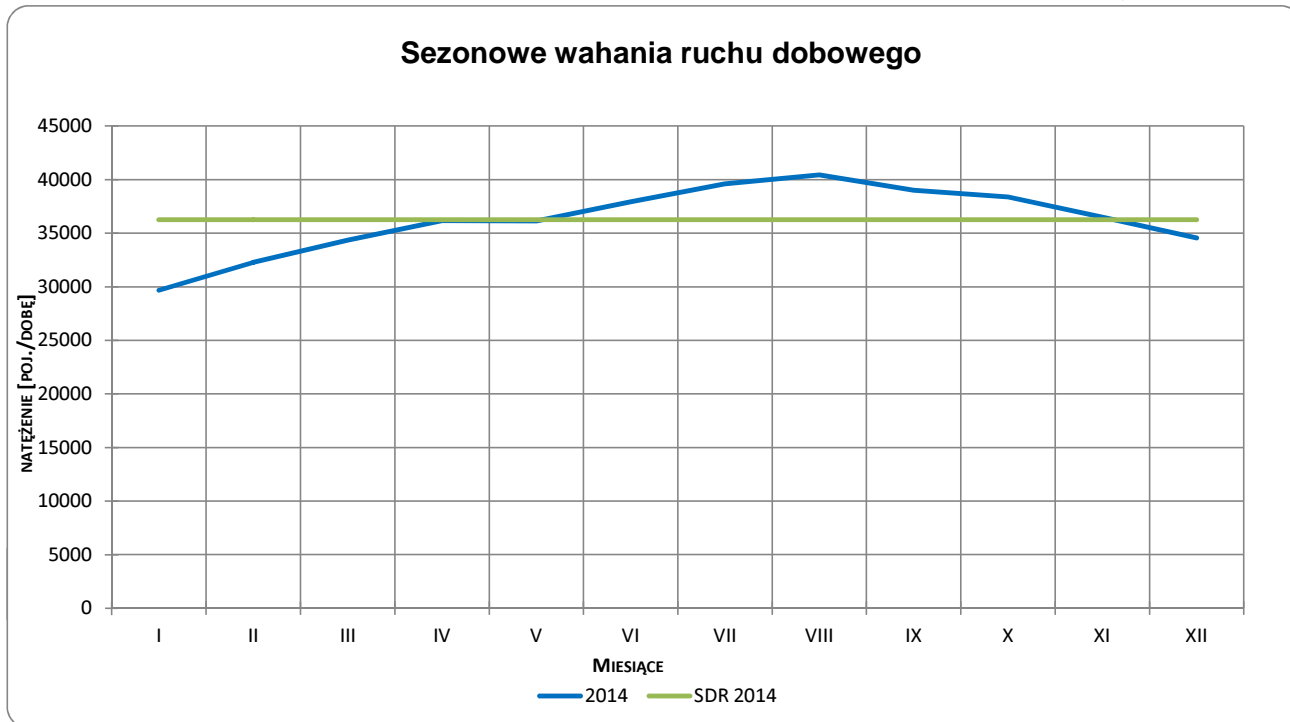
$$a = \text{Średni dobowy ruch}; \quad b = \frac{\text{Średni dobowy ruch dnia w miesiącu}}{\text{Średni dobowy ruch wszystkie dni miesiąca}}; \quad c = \frac{\text{Średni dobowy ruch dnia w miesiącu}}{\text{Średni dobowy ruch dnia w roku}}$$

Uwagi: -

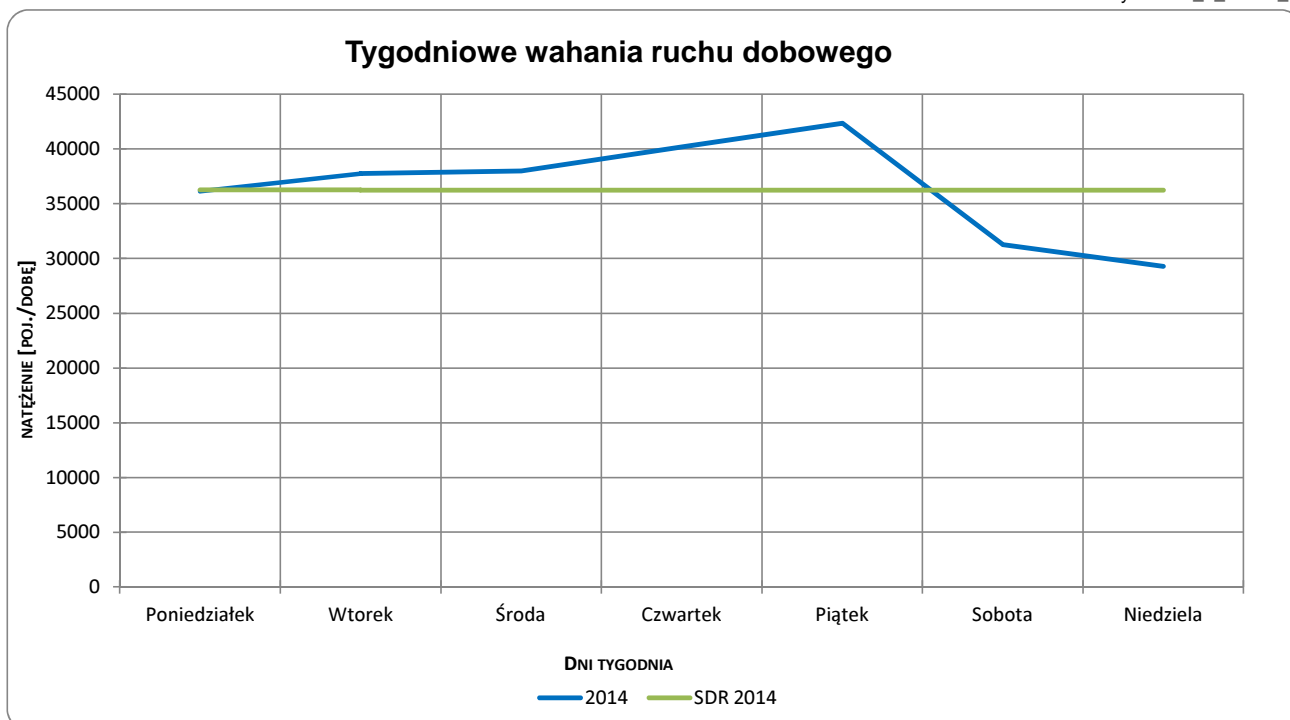


**Typ licznika:** PAT      **Numer stacji:** 30004  
**Miejscowość:** Nagradowice      **Rok:** 2014  
**Odcinek:** Poznań Krzesiny-Poznań Wschód      **Województwo:** wielkopolskie  
**Numer drogi:** A2

Wykres 05\_2\_30004\_1



Wykres 05\_2\_30004\_2



Uwagi: –



Typ licznika: PAT

Numer stacji: 30004

Miejscowość: Nagradowice

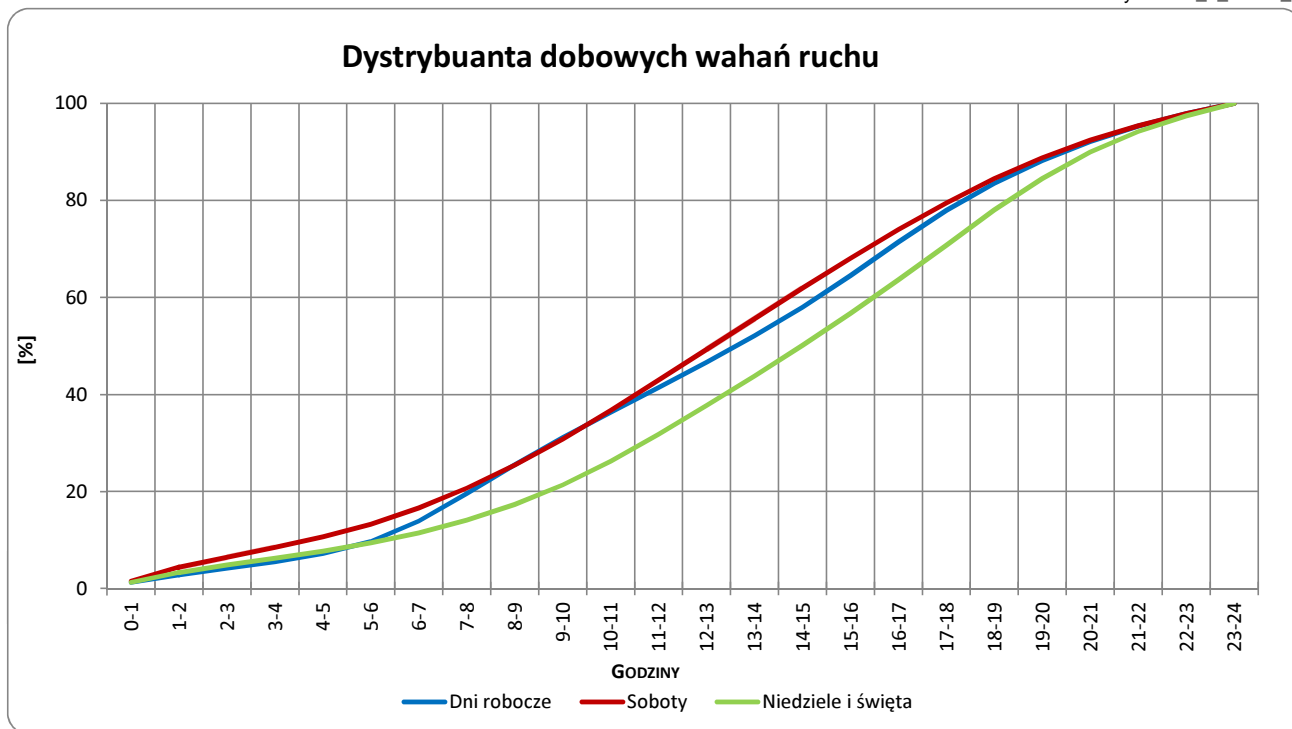
Rok: 2014

Odcinek: Poznań Krzesiny-Poznań Wschód

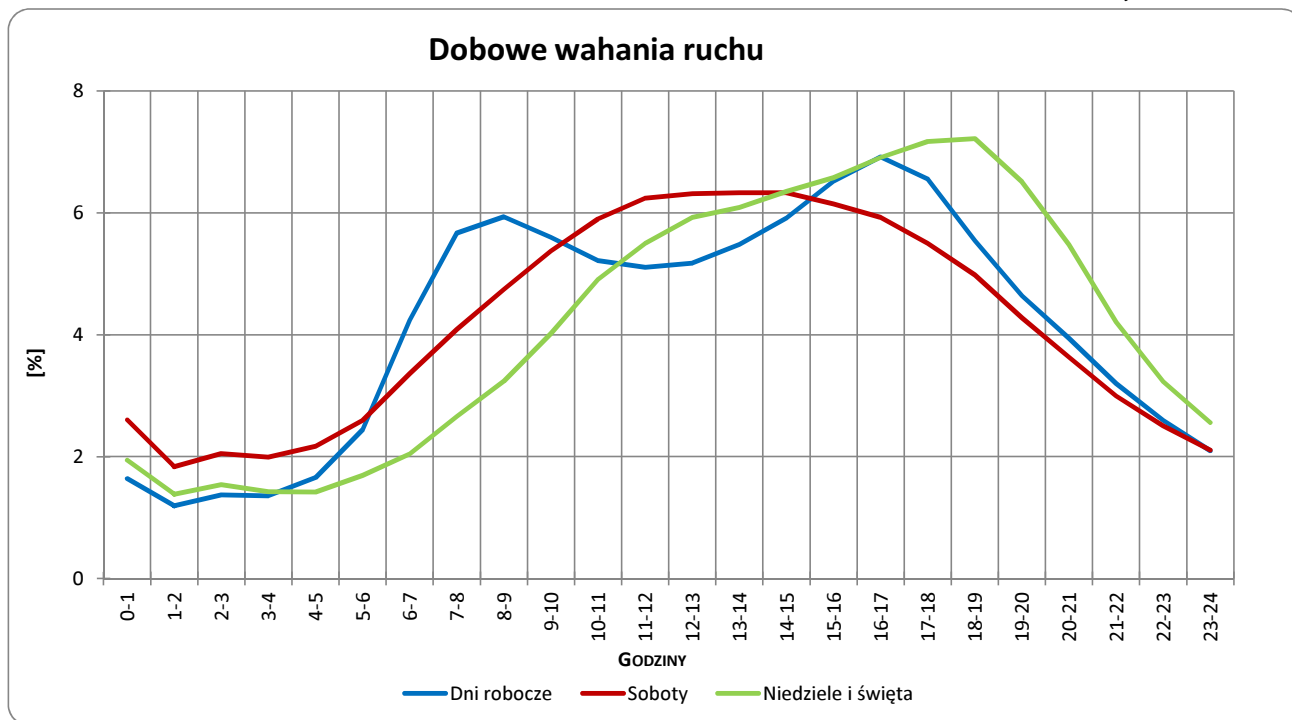
Województwo: wielkopolskie

Numer drogi: A2

Wykres 05\_2\_30004\_3



Wykres 05\_2\_30004\_4

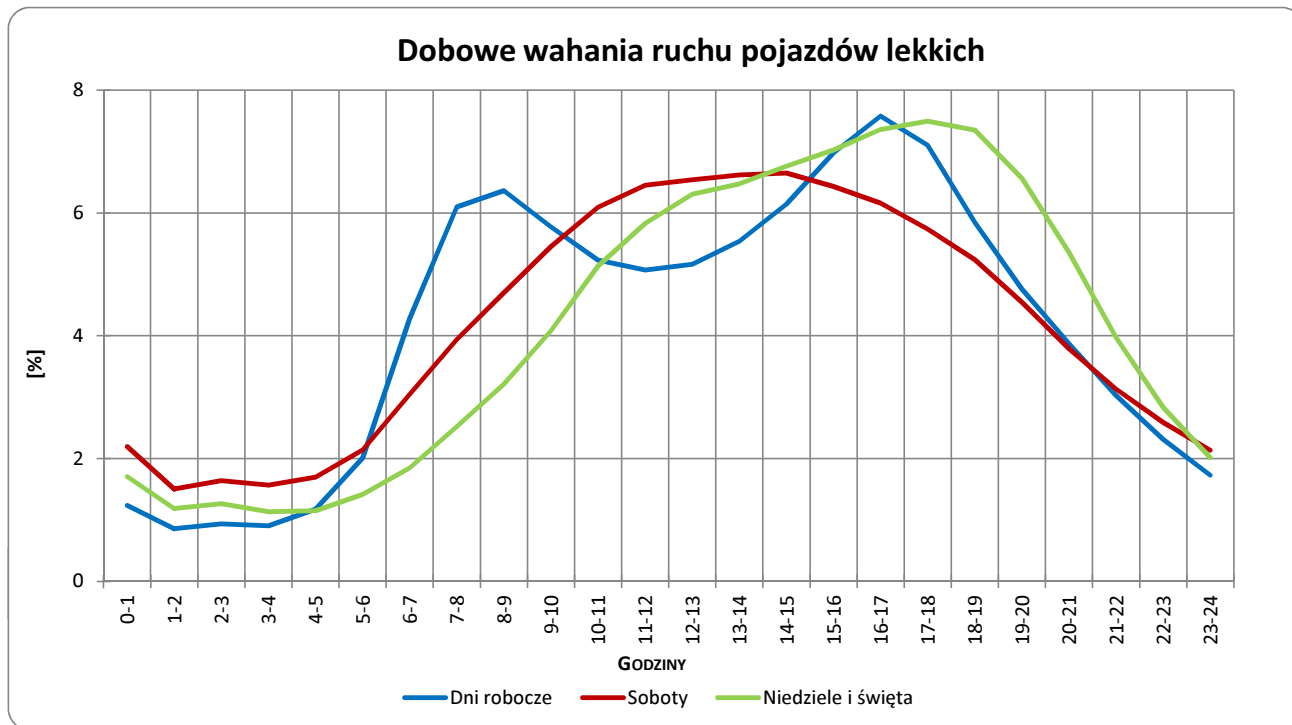


Uwagi: –

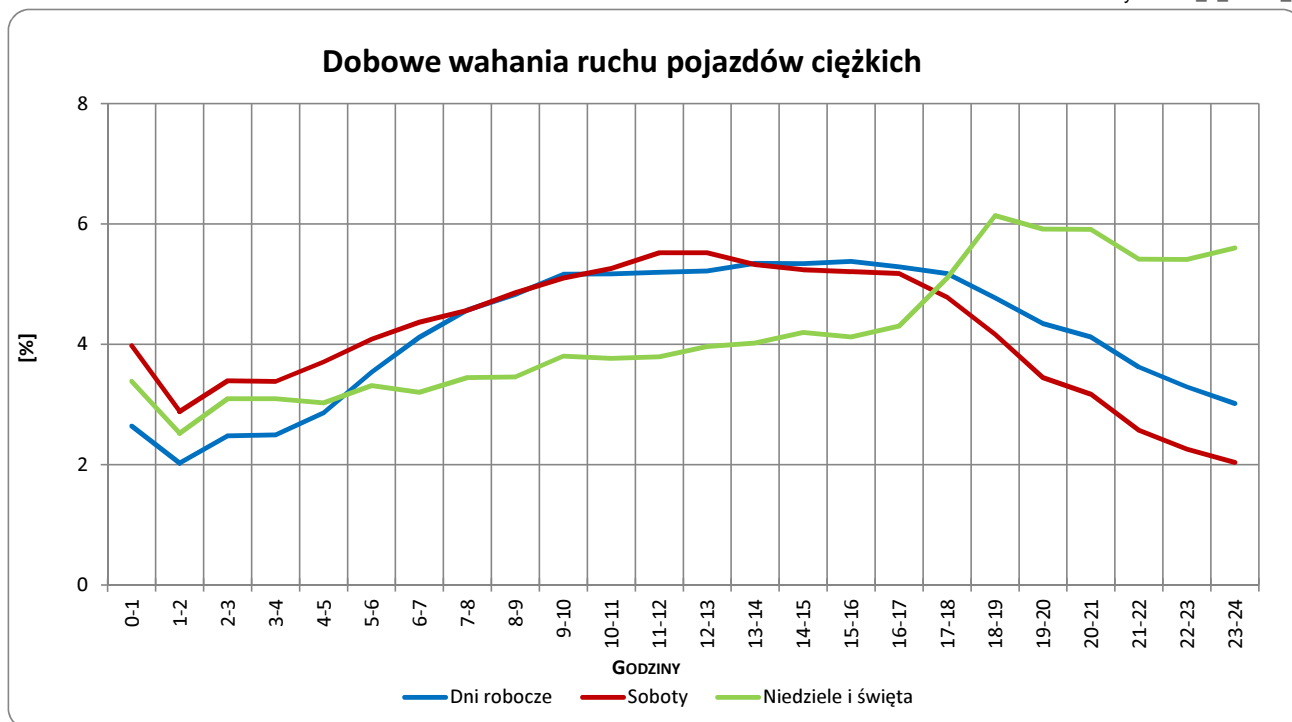


**Typ licznika:** PAT **Numer stacji:** 30004  
**Miejscowość:** Nagradowice **Rok:** 2014  
**Odcinek:** Poznań Krzesiny-Poznań Wschód **Województwo:** wielkopolskie  
**Numer drogi:** A2

Wykres 05\_2\_30004\_5



Wykres 05\_2\_30004\_6



Uwagi: –