

# **Archiwizacja i analiza danych ze stacji ciągłych pomiarów ruchu w 2014 roku**

**Analiza roczna danych z 2014**

**SCPR PEF nr 28619**

Na zlecenie



**Generalna Dyrekcja  
Dróg Krajowych i Autostrad**

Heller Consult sp. z o.o.  
[www.heller-consult.pl](http://www.heller-consult.pl)  
Warszawa, 15 maja 2015





## Średni dobowy ruch w poszczególne dni tygodnia w poszczególnych miesiącach roku

Typ stacji: PEF  
 Nazwa stacji: S07\_0013,5\_PEF\_0  
 Miejscowość: Waplewo  
 Odcinek: Pawłowo-Nidzica

Nr stacji: 28619  
 Województwo: warmińsko-mazurskie  
 Numer drogi: S7j  
 Rok: 2014  
 Miesiąc: Grudzień

Tabela 05\_1\_28619

Dni tygodnia:		Styczeń	Luty	Marzec	Kwiecień	Maj	Czerwiec	Lipiec	Sierpień	Wrzesień	Październik	Listopad	Grudzień	Ogółem*
1. Poniedziałki	a	10084	10667	-	-	12803	14222	19782	19804	13251	12130	11607	11320	13567
	b	1,034	0,992	-	-	1,008	0,998	1,027	1,079	0,981	0,962	0,987	1,026	1,013
	c	0,743	0,786	-	-	0,944	1,048	1,458	1,460	0,977	0,894	0,856	0,834	1,000
2. Wtorki	a	10366	10886	-	-	12078	13080	15735	16124	12705	12113	11786	11745	12662
	b	1,063	1,013	-	-	0,951	0,918	0,817	0,878	0,940	0,961	1,002	1,065	0,945
	c	0,819	0,860	-	-	0,954	1,033	1,243	1,273	1,003	0,957	0,931	0,928	1,000
3. Środy	a	9625	11197	-	-	12334	14417	15838	16365	12905	12354	11907	10581	12752
	b	0,987	1,042	-	-	0,971	1,011	0,823	0,891	0,955	0,980	1,012	0,959	0,952
	c	0,755	0,878	-	-	0,967	1,131	1,242	1,283	1,012	0,969	0,934	0,830	1,000
4. Czwartki	a	10756	11536	-	-	13141	13976	17118	18184	13593	13171	12170	12119	13576
	b	1,103	1,073	-	-	1,035	0,980	0,889	0,990	1,006	1,045	1,035	1,099	1,013
	c	0,792	0,850	-	-	0,968	1,029	1,261	1,339	1,001	0,970	0,896	0,893	1,000
5. Piątki	a	11914	13298	-	-	14268	15748	21170	19877	16466	15371	14551	13638	15630
	b	1,222	1,237	-	-	1,124	1,105	1,100	1,083	1,219	1,219	1,237	1,236	1,167
	c	0,762	0,851	-	-	0,913	1,008	1,354	1,272	1,053	0,983	0,931	0,873	1,000
6. Soboty	a	8110	8555	-	-	10646	13409	23078	18512	11915	10676	10011	9183	12410
	b	0,832	0,796	-	-	0,838	0,941	1,199	1,008	0,882	0,847	0,851	0,832	0,926
	c	0,654	0,689	-	-	0,858	1,081	1,860	1,492	0,960	0,860	0,807	0,740	1,000
7. Niedziele	a	7568	9095	-	-	13815	15464	22055	19450	13725	12432	9946	9528	13308
	b	0,776	0,846	-	-	1,088	1,085	1,146	1,059	1,016	0,986	0,846	0,864	0,993
	c	0,569	0,683	-	-	1,038	1,162	1,657	1,462	1,031	0,934	0,747	0,716	1,000
8. Dni robocze	a	10549	11517	-	-	12925	14289	17928	18070	13784	13028	12404	11881	13638
	b	1,082	1,072	-	-	1,018	1,002	0,931	0,984	1,020	1,033	1,055	1,077	1,018
	c	0,774	0,845	-	-	0,948	1,048	1,315	1,325	1,011	0,955	0,910	0,871	1,000
9. Święta	a	7071	-	-	-	13200	13887	-	20713	-	-	11166	6863	12150
	b	0,725	-	-	-	1,040	0,974	-	1,128	-	-	0,949	0,622	0,907
	c	0,582	-	-	-	1,086	1,143	-	1,705	-	-	0,919	0,565	1,000
10. Niedziele i święta	a	7402	9095	-	-	13610	14938	22055	19661	13725	12432	10294	8639	13185
	b	0,759	0,846	-	-	1,072	1,048	1,146	1,071	1,016	0,986	0,875	0,783	0,984
	c	0,561	0,690	-	-	1,032	1,133	1,673	1,491	1,041	0,943	0,781	0,655	1,000
11. Wszystkie dni	a	9751	10748	-	-	12697	14256	19253	18361	13509	12607	11761	11032	13398
	b	1,000	1,000	-	-	1,000	1,000	1,000	1,000	1,000	1,000	1,000	1,000	1,000
	c	0,728	0,802	-	-	0,948	1,064	1,437	1,370	1,008	0,941	0,878	0,823	1,000

Legenda:

a = Średni dobowy ruch; b =  $\frac{\text{Średni dobowy ruch dnia w miesiącu}}{\text{Średni dobowy ruch wszystkie dni miesiąca}}$ ; c =  $\frac{\text{Średni dobowy ruch dnia w miesiącu}}{\text{Średni dobowy ruch dnia w roku}}$

Uwagi:

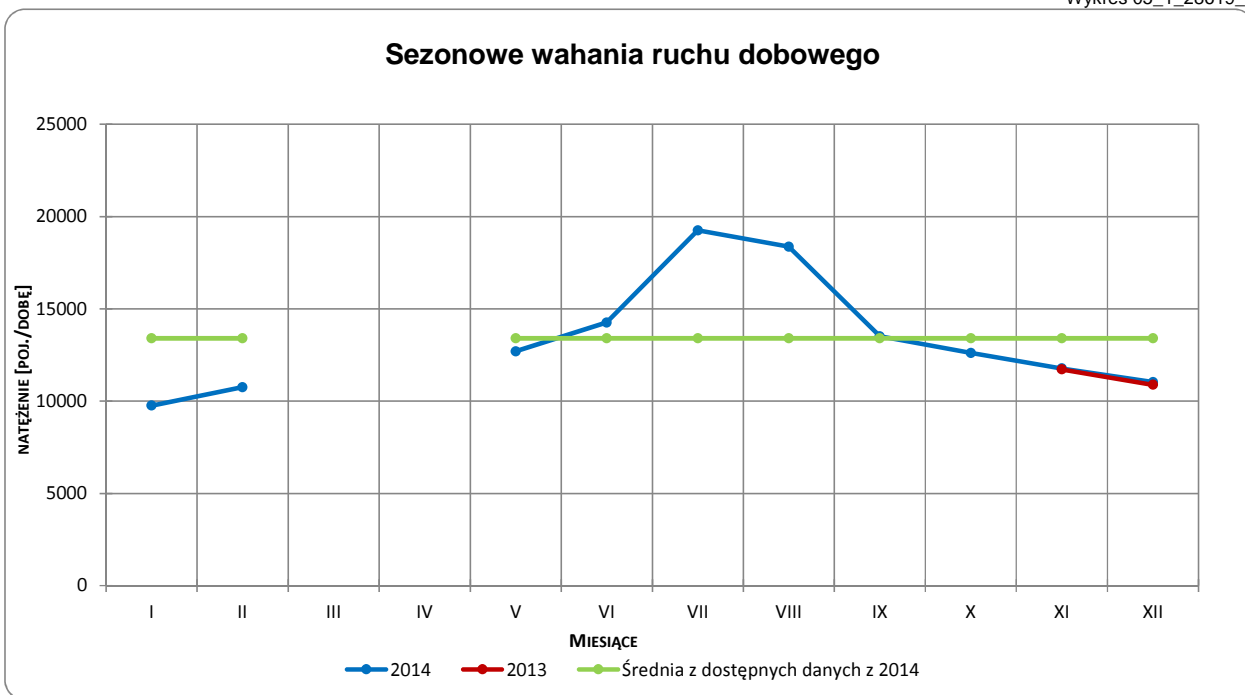
\* - Średnia z dostępnych danych



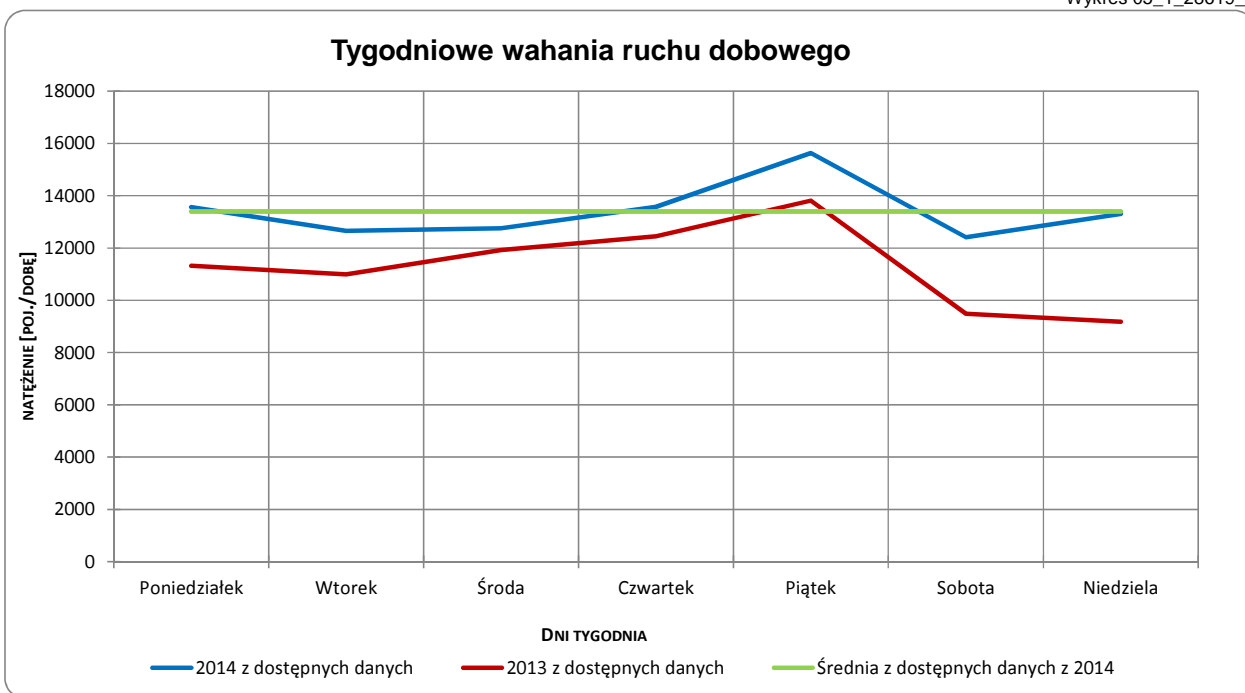
## Sezonowe i tygodniowe wahania ruchu dobowego

<b>Typ stacji:</b>	PEF	<b>Nr stacji:</b>	28619
<b>Nazwa stacji:</b>	S07_0013,5_PEF_0	<b>Województwo:</b>	warmińsko-mazurskie
<b>Miejscowość:</b>	Waplewo	<b>Numer drogi:</b>	S7j
<b>Odcinek:</b>	Pawłowo-Nidzica	<b>Rok:</b>	2014
		<b>Miesiąc:</b>	Grudzień

Wykres 05\_1\_28619\_1



Wykres 05\_1\_28619\_2



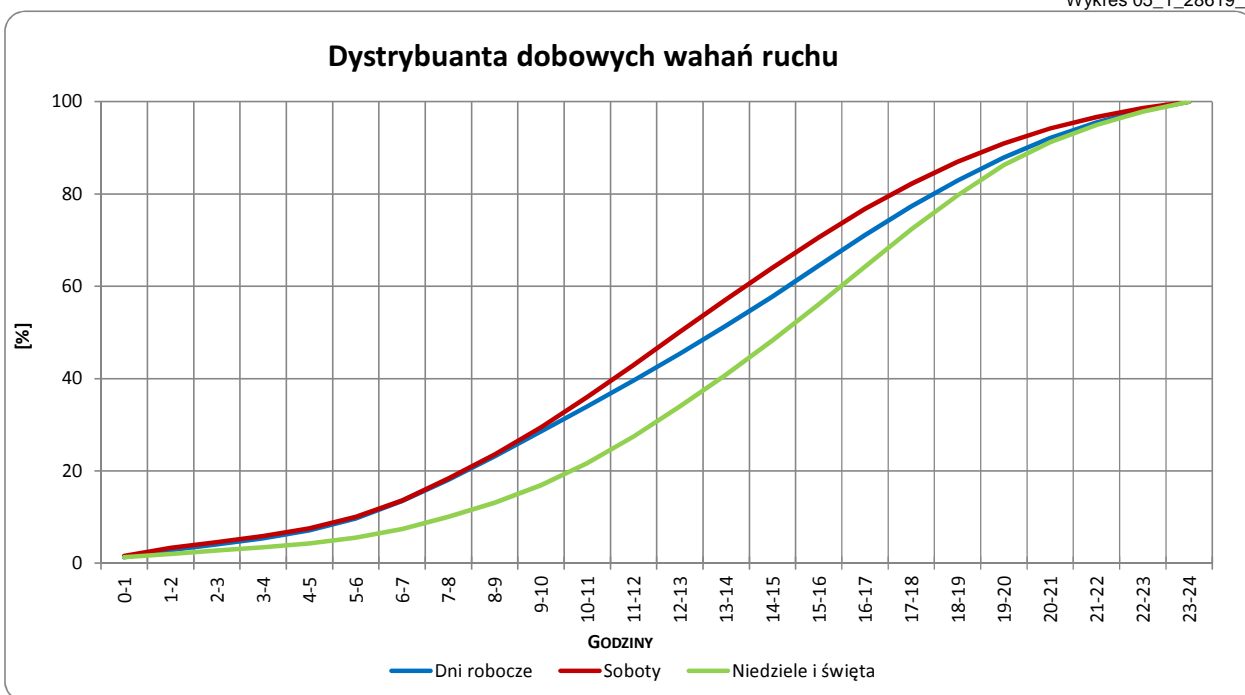
Uwagi:



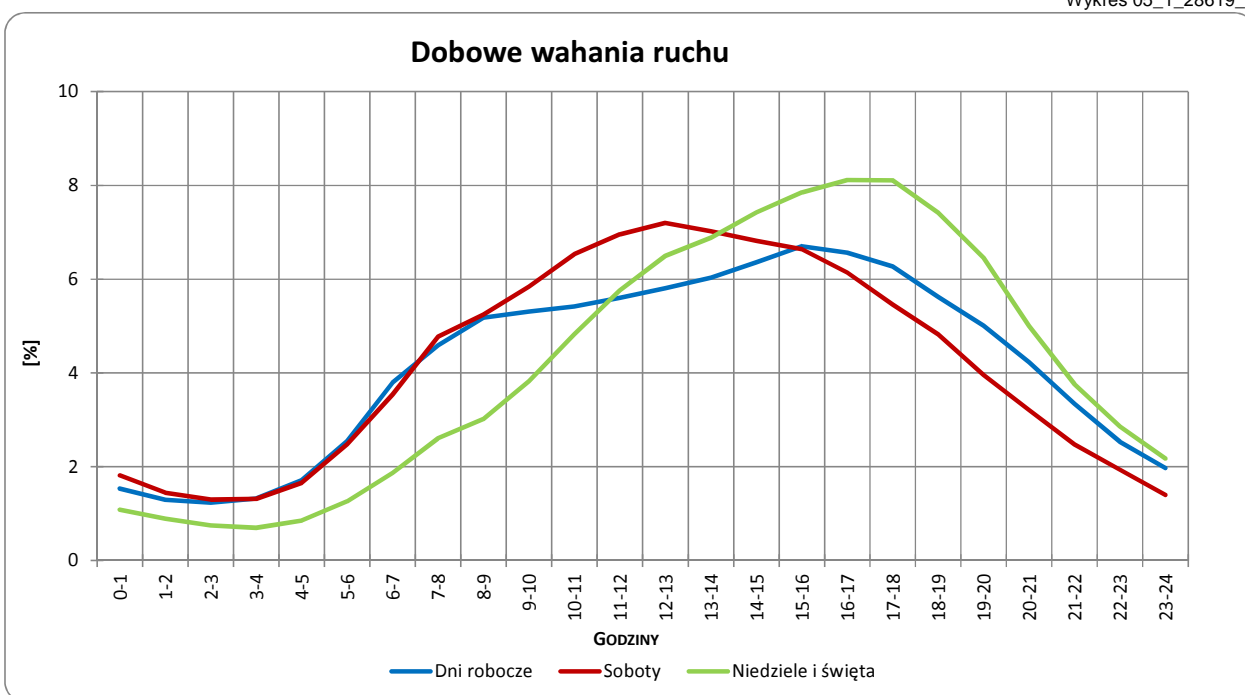
### Dobowe wahania ruchu ogółem

<b>Typ stacji:</b>	PEF	<b>Nr stacji:</b>	28619
<b>Nazwa stacji:</b>	S07_0013,5_PEF_0	<b>Województwo:</b>	warmińsko-mazurskie
<b>Miejscowość:</b>	Waplewo	<b>Numer drogi:</b>	S7j
<b>Odcinek:</b>	Pawłowo-Nidzica	<b>Rok:</b>	2014
		<b>Miesiąc:</b>	Grudzień

Wykres 05\_1\_28619\_3



Wykres 05\_1\_28619\_4



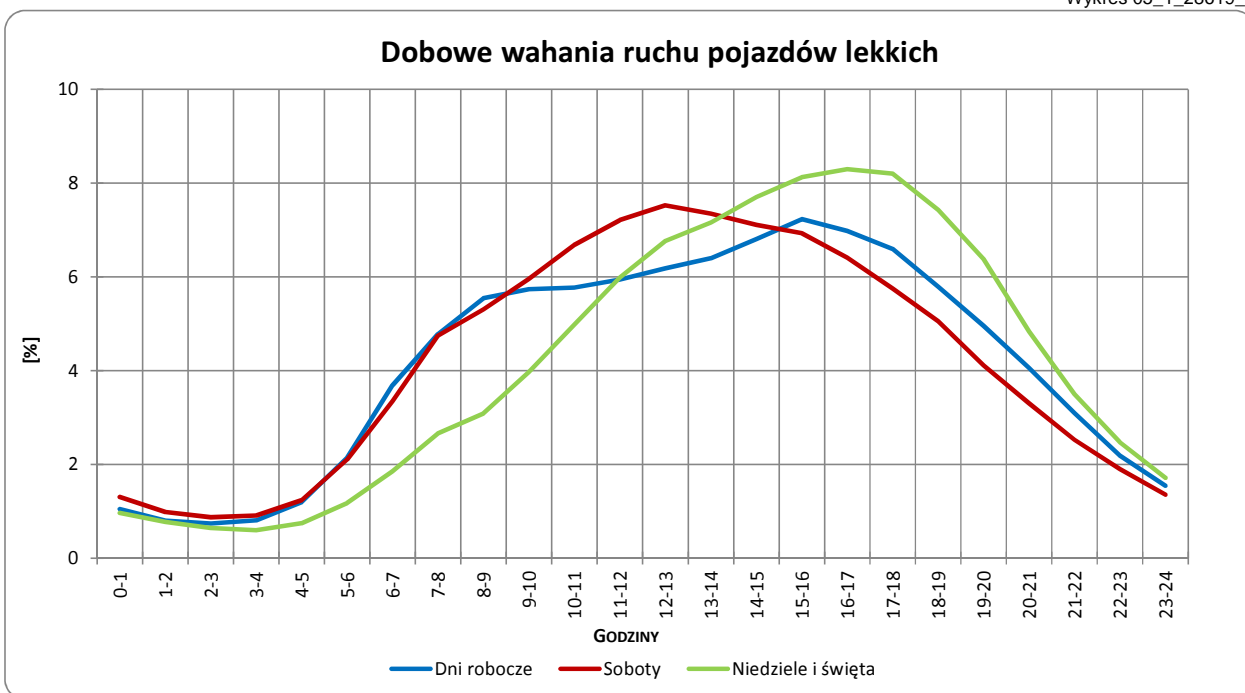
Uwagi:



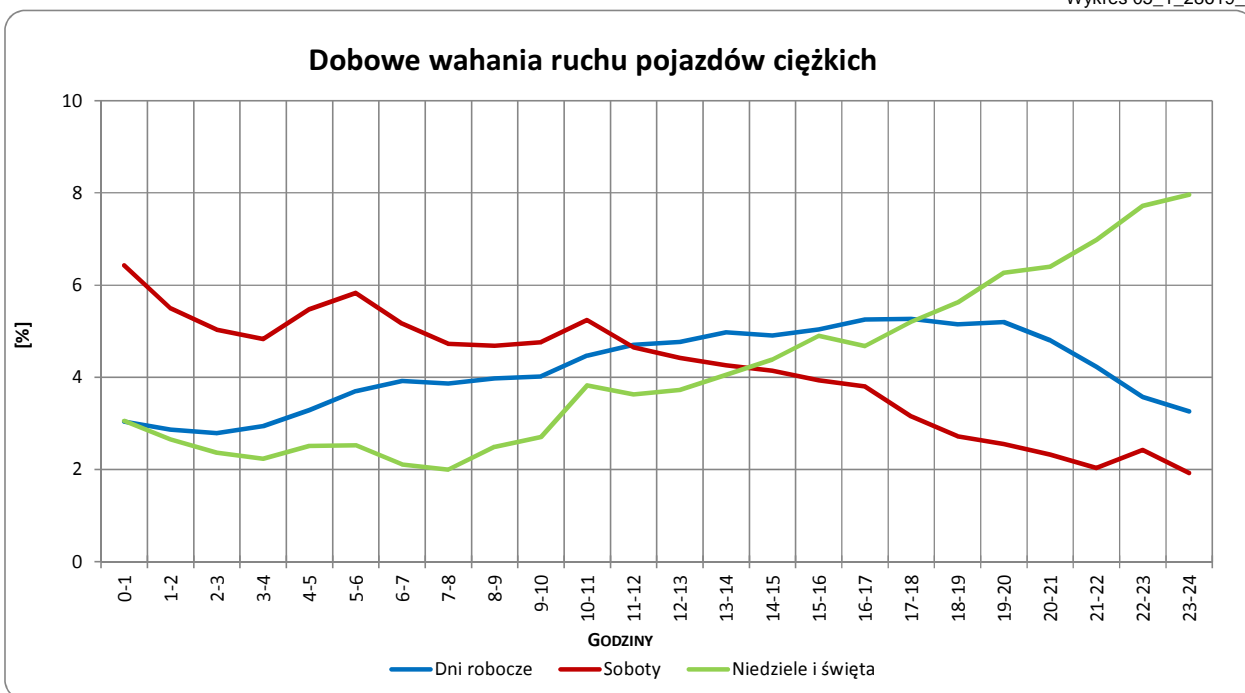
## Dobowe wahania ruchu pojazdów lekkich i ciężkich

<b>Typ stacji:</b>	PEF	<b>Nr stacji:</b>	28619
<b>Nazwa stacji:</b>	S07_0013,5_PEF_0	<b>Województwo:</b>	warmińsko-mazurskie
<b>Miejscowość:</b>	Waplewo	<b>Numer drogi:</b>	S7j
<b>Odcinek:</b>	Pawłowo-Nidzica	<b>Rok:</b>	2014
		<b>Miesiąc:</b>	Grudzień

Wykres 05\_1\_28619\_5



Wykres 05\_1\_28619\_6



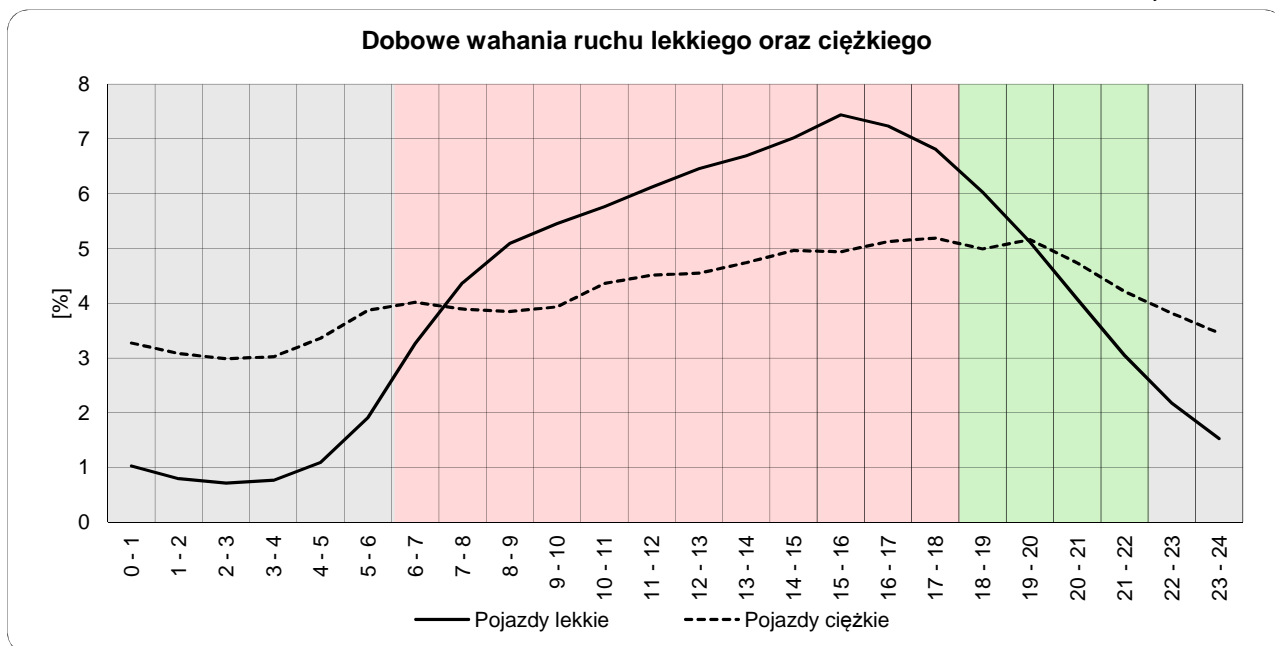
Uwagi:



## Dobowe wahania ruchu lekkiego oraz ciężkiego

<b>Typ stacji:</b>	PEF	<b>Nr stacji:</b>	28619
<b>Nazwa stacji:</b>	S07_0013,5_PEF_0	<b>Województwo:</b>	warmińsko-mazurskie
<b>Miejscowość:</b>	Waplewo	<b>Numer drogi:</b>	S7j
<b>Odcinek:</b>	Pawłowo-Nidzica	<b>Rok:</b>	2014

Wykres12\_28619



	22 <sup>00</sup> - 6 <sup>00</sup>	6 <sup>00</sup> - 18 <sup>00</sup>	18 <sup>00</sup> - 22 <sup>00</sup>
Pojazdy lekkie	10,01%	71,72%	18,26%
Pojazdy ciężkie	26,85%	54,05%	19,10%

Godziny	Udział procentowy ruchu w poszczególnych godzinach doby [%]	
	Pojazdy lekkie	Pojazdy ciężkie
0 - 1	1,0	3,3
1 - 2	0,8	3,1
2 - 3	0,7	3,0
3 - 4	0,8	3,0
4 - 5	1,1	3,4
5 - 6	1,9	3,9
6 - 7	3,3	4,0
7 - 8	4,4	3,9
8 - 9	5,1	3,8
9 - 10	5,5	3,9
10 - 11	5,8	4,4
11 - 12	6,1	4,5
12 - 13	6,5	4,5
13 - 14	6,7	4,7
14 - 15	7,0	5,0
15 - 16	7,4	4,9
16 - 17	7,2	5,1
17 - 18	6,8	5,2
18 - 19	6,0	5,0
19 - 20	5,1	5,2
20 - 21	4,1	4,7
21 - 22	3,1	4,2
22 - 23	2,2	3,8
23 - 24	1,5	3,5

Uwaga: Dane pochodzą z pomiarów automatycznych