

Archiwizacja i analiza danych ze stacji ciągłych pomiarów ruchu w 2014 roku

Analiza roczna danych z 2014

SCPR RPP 5 nr 28252

Na zlecenie



**Generalna Dyrekcja
Dróg Krajowych i Autostrad**

Heller Consult sp. z o.o.
www.heller-consult.pl
Warszawa, 15 maja 2015



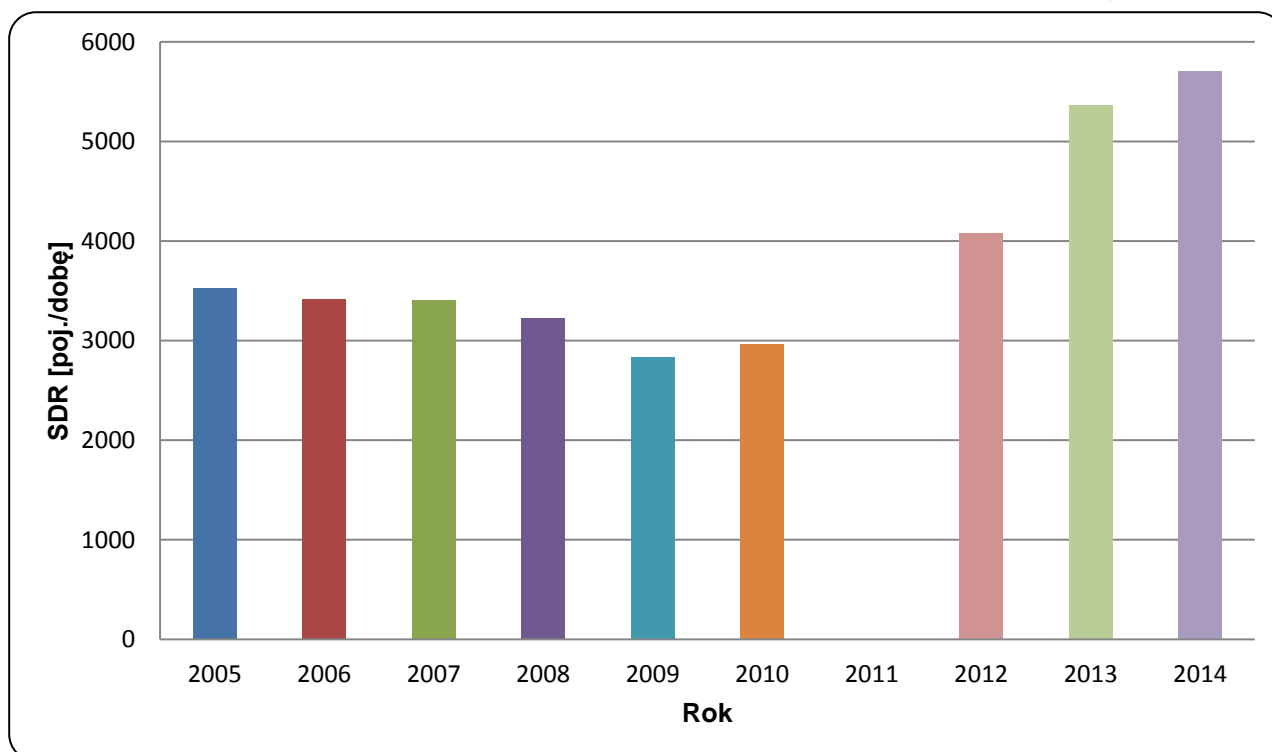


Trend rozwoju ruchu

STACJA RPP 5 28252

Miejscowość:	Dąbrowa	Rok:	2014
Odcinek:	Gr.Państwa-Bartoszyce	Numer drogi:	51
		Województwo:	warmińsko-mazurskie

Wykres 07_28252



* - ruch niemiernodajny do porównań



Średni dobowy ruch dla poszczególnych dni tygodnia w poszczególnych miesiącach roku

STACJA RPP 5 28252

Miejscowość: Dąbrowa
 Odcinek: Gr.Państwa-Bartoszyce
 Numer drogi: 51

Rok: 2014
 Województwo: warmińsko-mazurskie

Tabela 05_2_28252

Dni tygodnia:		Styczeń	Luty	Marzec	Kwiecień	Maj	Czerwiec	Lipiec	Sierpień	Wrzesień	Październik	Listopad	Grudzień	Ogółem
1. Poniedziałki	a	5134	5604	5893	6208	6448	6334	6330	6599	6049	5762	5662	5539	5963
	b	1,039	1,030	1,025	1,047	1,076	1,028	1,037	1,044	1,035	1,029	1,070	1,084	1,045
	c	0,861	0,940	0,988	1,041	1,081	1,062	1,062	1,107	1,014	0,966	0,950	0,929	1,000
2. Wtorki	a	5033	5617	5866	6295	6206	6338	6336	6322	6044	5710	5370	5559	5891
	b	1,018	1,032	1,021	1,062	1,035	1,029	1,038	1,000	1,034	1,020	1,014	1,088	1,032
	c	0,854	0,953	0,996	1,069	1,053	1,076	1,076	1,073	1,026	0,969	0,912	0,944	1,000
3. Środy	a	4533	5527	5849	6393	6113	6417	6173	6544	6042	5816	5468	4929	5817
	b	0,917	1,015	1,018	1,079	1,020	1,042	1,011	1,035	1,034	1,039	1,033	0,965	1,019
	c	0,779	0,950	1,006	1,099	1,051	1,103	1,061	1,125	1,039	1,000	0,940	0,847	1,000
4. Czwartki	a	5356	5718	5950	6385	6358	6433	6322	6701	5903	5854	5429	5489	5991
	b	1,084	1,051	1,035	1,077	1,061	1,044	1,035	1,060	1,010	1,045	1,026	1,074	1,050
	c	0,894	0,954	0,993	1,066	1,061	1,074	1,055	1,119	0,985	0,977	0,906	0,916	1,000
5. Piątki	a	5606	5867	6320	6627	6275	6575	6477	6751	6248	5903	5708	5651	6167
	b	1,134	1,078	1,100	1,118	1,047	1,067	1,061	1,068	1,069	1,054	1,078	1,106	1,081
	c	0,909	0,951	1,025	1,075	1,018	1,066	1,050	1,095	1,013	0,957	0,926	0,916	1,000
6. Soboty	a	5151	5187	5339	5464	5726	5913	5670	5948	5543	5206	5010	4913	5422
	b	1,042	0,953	0,929	0,922	0,955	0,960	0,929	0,941	0,948	0,930	0,946	0,962	0,950
	c	0,950	0,957	0,985	1,008	1,056	1,091	1,046	1,097	1,022	0,960	0,924	0,906	1,000
7. Niedziele	a	4511	4583	5017	5256	5305	5476	5439	5510	5093	4945	4453	4513	5008
	b	0,913	0,842	0,873	0,887	0,885	0,889	0,891	0,872	0,871	0,883	0,841	0,883	0,878
	c	0,901	0,915	1,002	1,050	1,059	1,093	1,086	1,100	1,017	0,987	0,889	0,901	1,000
8. Dni robocze	a	5132	5666	5976	6382	6280	6419	6327	6583	6057	5809	5527	5433	5965
	b	1,038	1,041	1,040	1,077	1,048	1,042	1,036	1,041	1,036	1,037	1,044	1,063	1,045
	c	0,860	0,950	1,002	1,070	1,053	1,076	1,061	1,104	1,015	0,974	0,927	0,911	1,000
9. Święta	a	2319	-	-	2417	3898	4404	-	4782	-	-	4298	2030	3449
	b	0,469	-	-	0,408	0,650	0,715	-	0,756	-	-	0,812	0,397	0,604
	c	0,672	-	-	0,701	1,130	1,277	-	1,386	-	-	1,246	0,589	1,000
10. Niedziele i święta	a	3780	4583	5017	4120	4836	5118	5439	5388	5093	4945	4409	3685	4701
	b	0,765	0,842	0,873	0,695	0,807	0,831	0,891	0,852	0,871	0,883	0,833	0,721	0,824
	c	0,804	0,975	1,067	0,876	1,029	1,089	1,157	1,146	1,083	1,052	0,938	0,784	1,000
11. Wszystkie dni	a	4942	5443	5748	5927	5994	6161	6106	6322	5846	5600	5294	5109	5707
	b	1,000	1,000	1,000	1,000	1,000	1,000	1,000	1,000	1,000	1,000	1,000	1,000	1,000
	c	0,866	0,954	1,007	1,039	1,050	1,080	1,070	1,108	1,024	0,981	0,928	0,895	1,000

Legenda:

$$a = \text{Średni dobowy ruch}; \quad b = \frac{\text{Średni dobowy ruch dnia w miesiącu}}{\text{Średni dobowy ruch wszystkie dni miesiąca}}; \quad c = \frac{\text{Średni dobowy ruch dnia w miesiącu}}{\text{Średni dobowy ruch dnia w roku}}$$

Uwagi: -



Typ licznika: RPP 5

Numer stacji: 28252

Miejscowość: Dąbrowa

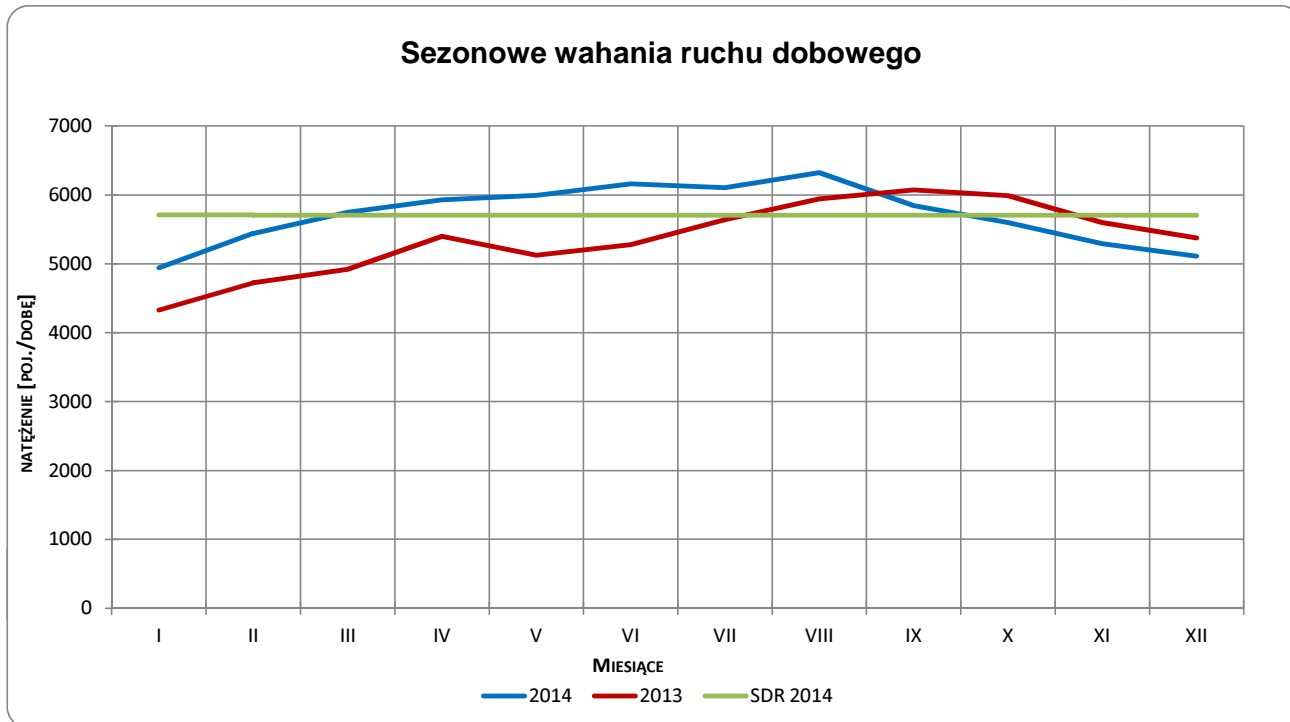
Rok: 2014

Odcinek: Gr.Państwa-Bartoszyce

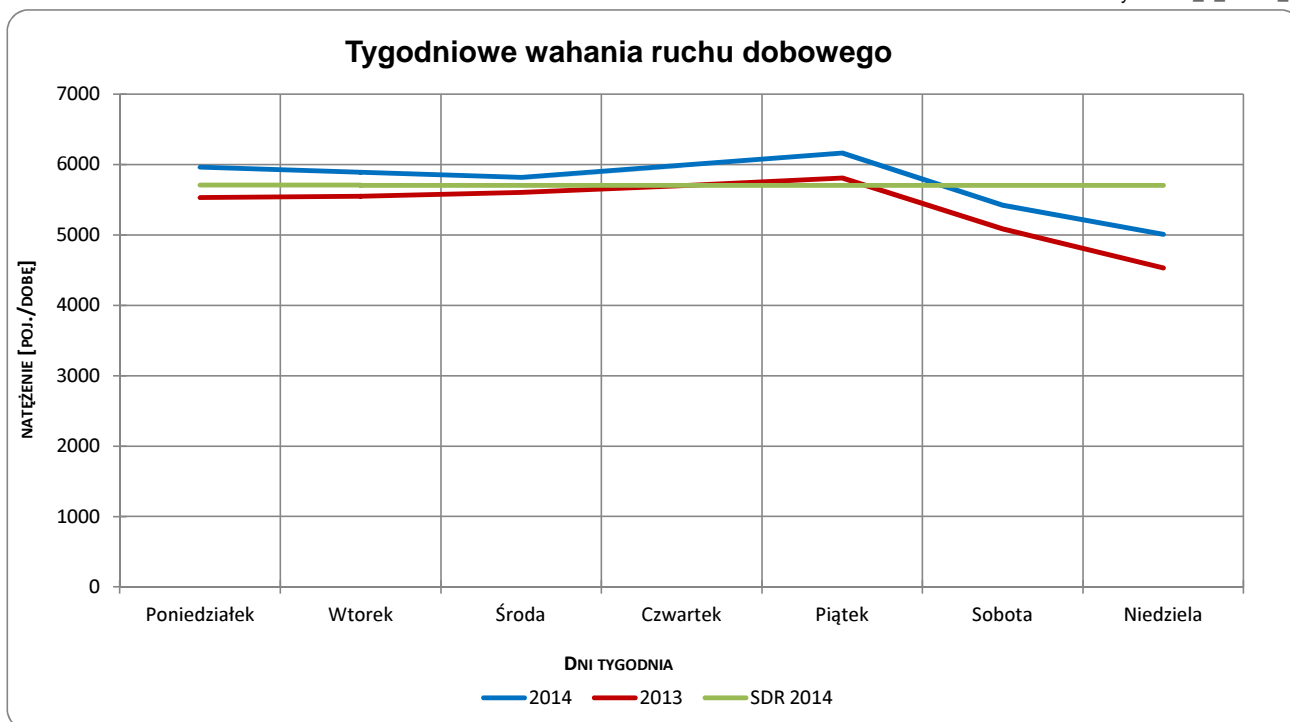
Województwo: warmińsko-mazurskie

Numer drogi: 51

Wykres 05_2_28252_1



Wykres 05_2_28252_2

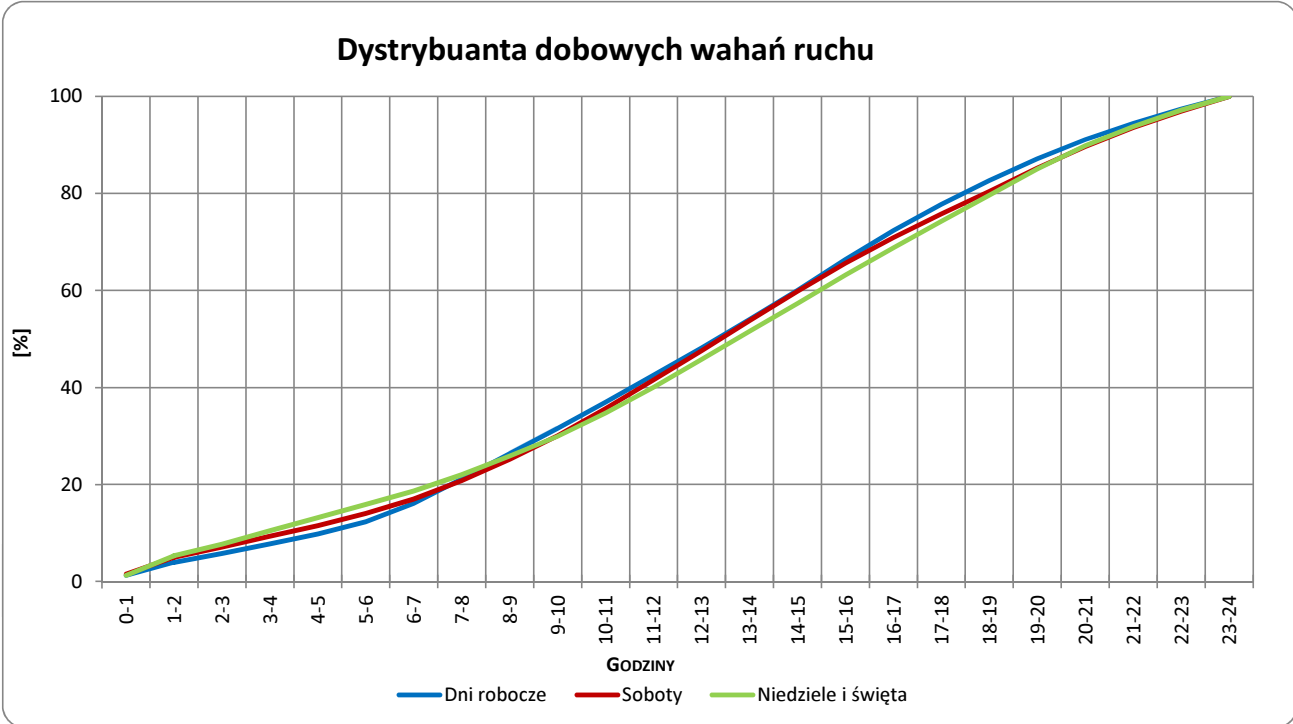


Uwagi: –

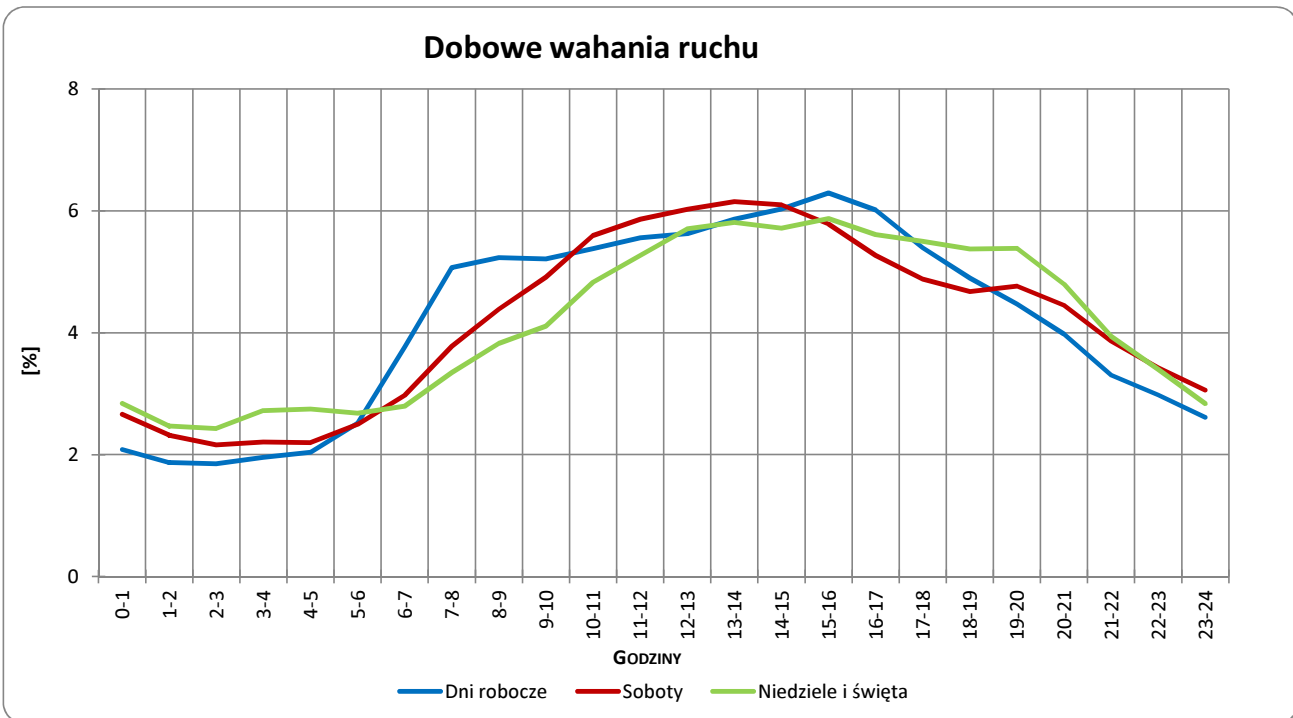


Typ licznika: RPP 5 **Numer stacji:** 28252
Miejscowość: Dąbrowa **Rok:** 2014
Odcinek: Gr.Państwa-Bartoszyce **Województwo:** warmińsko-mazurskie
Numer drogi: 51

Wykres 05_2_28252_3



Wykres 05_2_28252_4



Uwagi: –

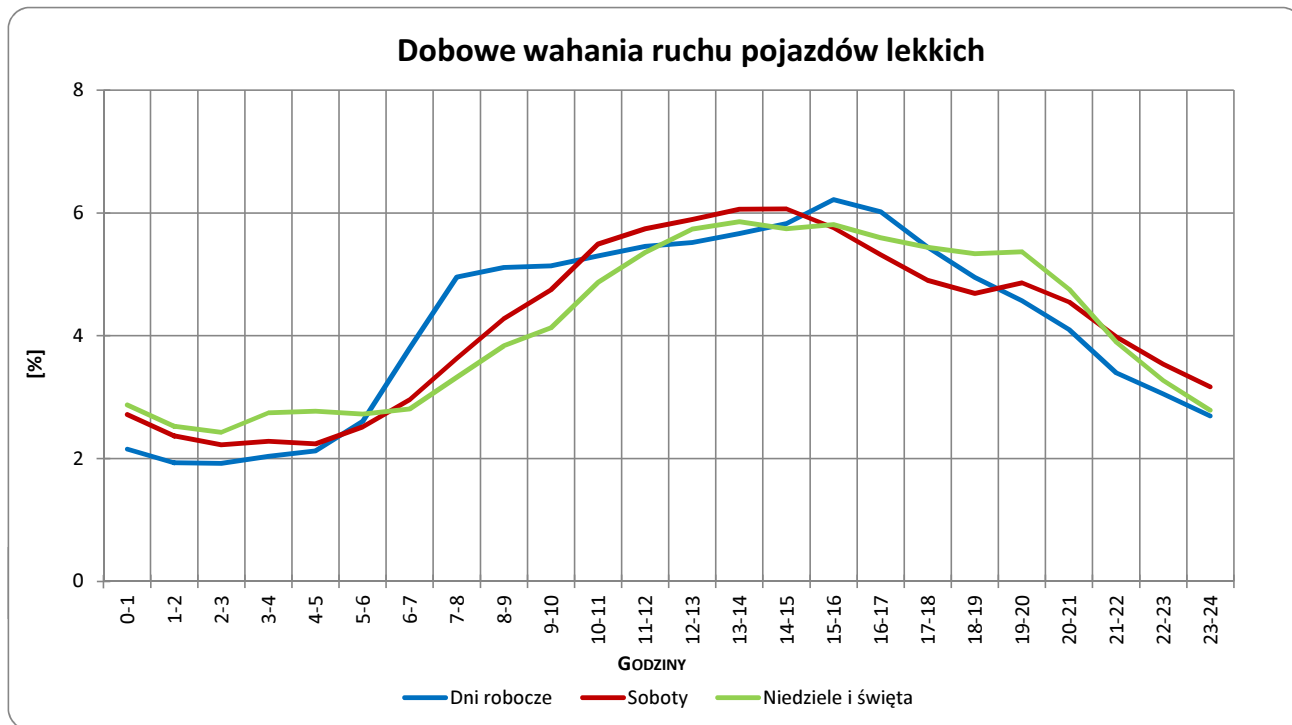
Typ licznika: RPP 5 **Numer stacji:** 28252

Miejscowość: Dąbrowa **Rok:** 2014

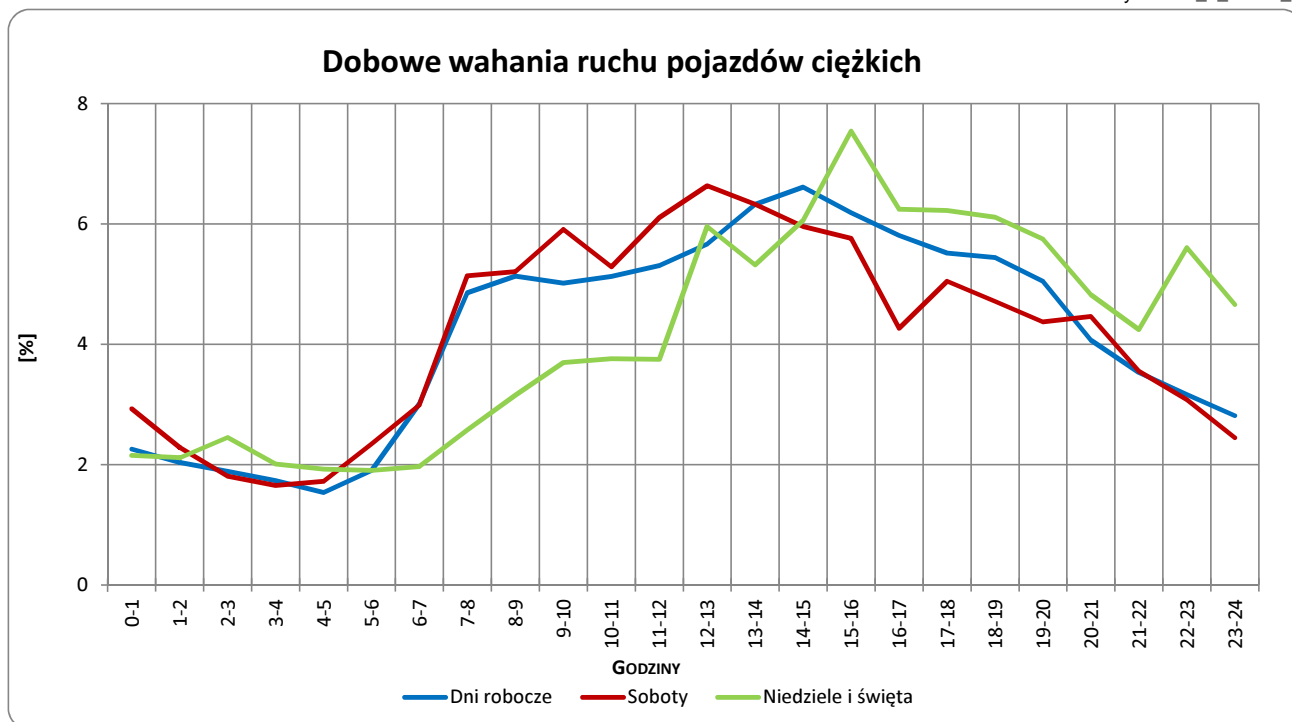
Odcinek: Gr.Państwa-Bartoszyce **Województwo:** warmińsko-mazurskie

Numer drogi: 51

Wykres 05_2_28252_5



Wykres 05_2_28252_6



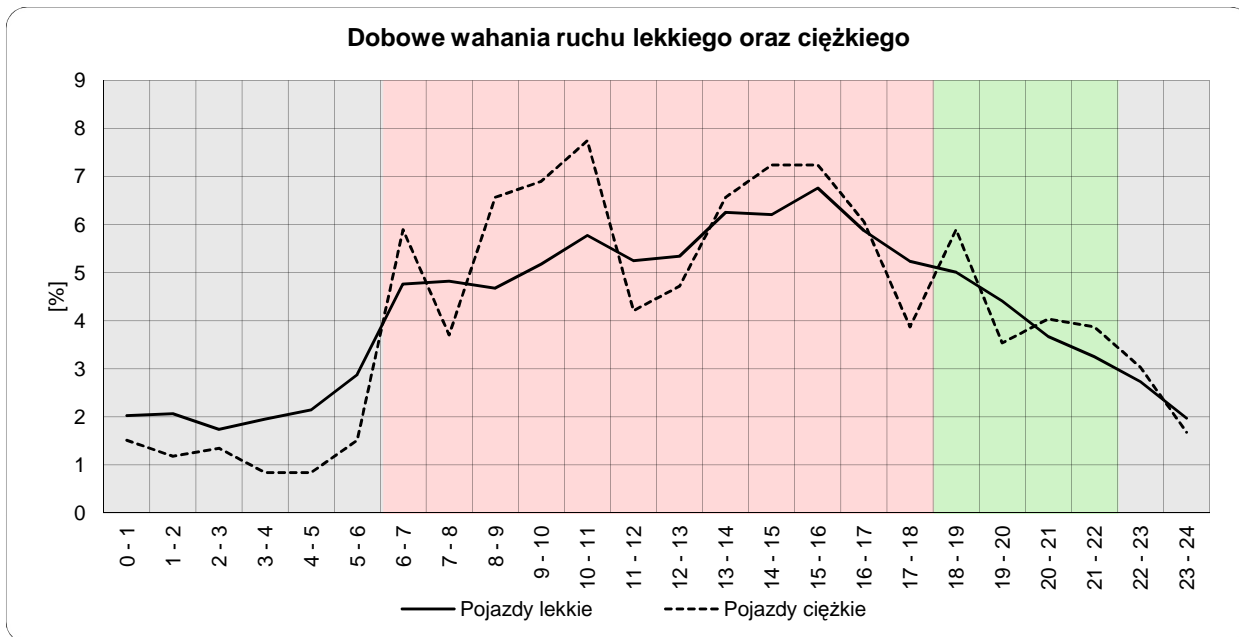
Uwagi: –



Dobowe wahania ruchu lekkiego oraz ciężkiego

Typ stacji:	RPP 5	Nr stacji:	28252
Miejscowość:	Dąbrowa	Województwo:	warmińsko-mazurskie
Odcinek:	Gr.Państwa-Bartoszyce	Numer drogi:	51
		Rok:	2014

Wykres12_28252



	22 ⁰⁰ - 6 ⁰⁰	6 ⁰⁰ - 18 ⁰⁰	18 ⁰⁰ - 22 ⁰⁰
Pojazdy lekkie	17,52%	66,14%	16,34%
Pojazdy ciężkie	11,95%	70,71%	17,34%

Godziny	Udział procentowy ruchu w poszczególnych godzinach doby [%]	
	Pojazdy lekkie	Pojazdy ciężkie
0 - 1	2,0	1,5
1 - 2	2,1	1,2
2 - 3	1,7	1,3
3 - 4	2,0	0,8
4 - 5	2,1	0,8
5 - 6	2,9	1,5
6 - 7	4,8	5,9
7 - 8	4,8	3,7
8 - 9	4,7	6,6
9 - 10	5,2	6,9
10 - 11	5,8	7,7
11 - 12	5,2	4,2
12 - 13	5,3	4,7
13 - 14	6,3	6,6
14 - 15	6,2	7,2
15 - 16	6,8	7,2
16 - 17	5,9	6,1
17 - 18	5,2	3,9
18 - 19	5,0	5,9
19 - 20	4,4	3,5
20 - 21	3,7	4,0
21 - 22	3,3	3,9
22 - 23	2,7	3,0
23 - 24	2,0	1,7

Uwaga: Dane pochodzą z pomiarów ręcznych

STACJA RPP 5 28252

Miejscowość: Dąbrowa **Rok:** 2014
Odcinek: Gr.Państwa-Bartoszyce **Numer drogi:** 51
Województwo: warmińsko-mazurskie

Wykres 8_28252_2

Struktura rodzajowa ruchu wg pomiarów ręcznych w 2014 roku

