

Archiwizacja i analiza danych ze stacji ciągłych pomiarów ruchu w 2014 roku

Analiza roczna danych z 2014

SCPR Golden River nr 28089

Na zlecenie



**Generalna Dyrekcja
Dróg Krajowych i Autostrad**

Heller Consult sp. z o.o.
www.heller-consult.pl
Warszawa, 15 maja 2015



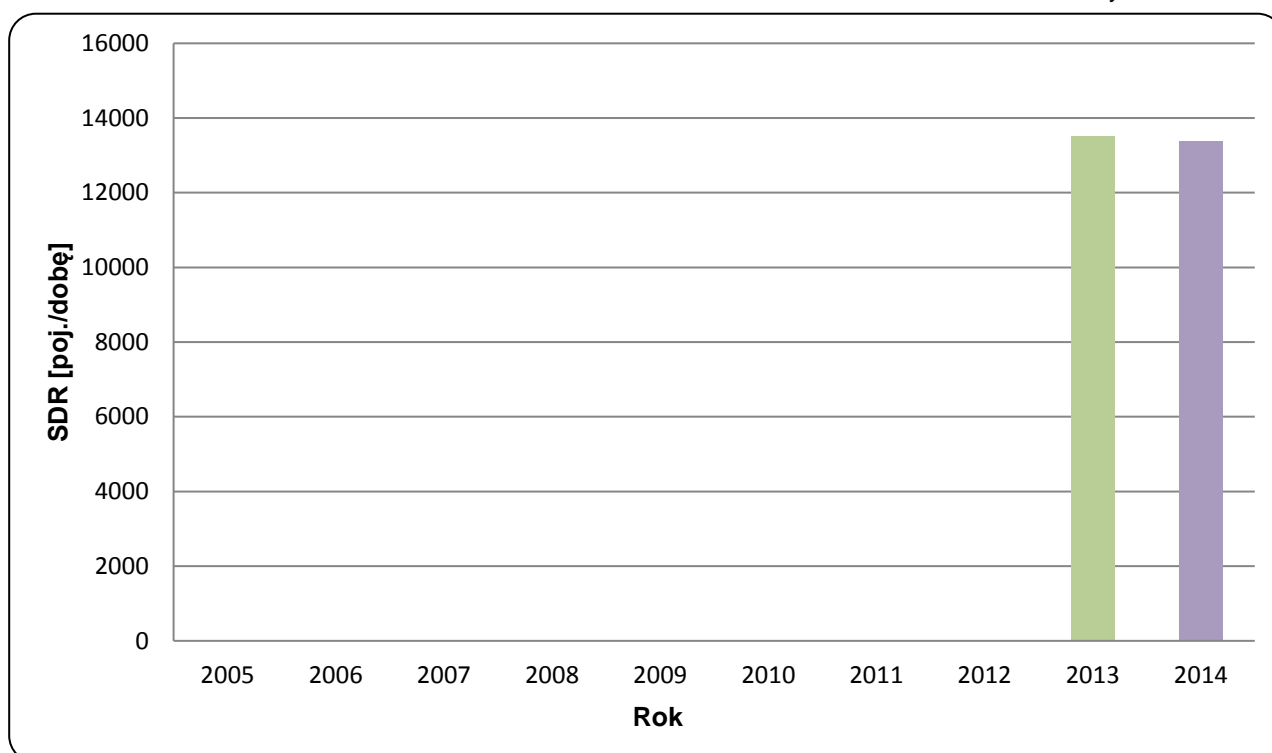


Trend rozwoju ruchu

STACJA GR 28089

Miejscowość:	Pawłowo	Rok:	2014
Odcinek:	Olsztynek-Pawłowo	Numer drogi:	S7j
		Województwo:	warmińsko-mazurskie

Wykres 07_28089



* - ruch niemiernodajny do porównań



Średni dobowy ruch dla poszczególnych dni tygodnia w poszczególnych miesiącach roku

STACJA GR 28089

Miejscowość: Pawłowo
 Odcinek: Olsztynek-Pawłowo
 Numer drogi: S7j

Rok: 2014
 Województwo: warmińsko-mazurskie

Tabela 05_2_28089

Dni tygodnia:		Styczeń	Luty	Marzec	Kwiecień	Maj	Czerwiec	Lipiec	Sierpień	Wrzesień	Październik	Listopad	Grudzień	Ogółem
1. Poniedziałki	a	10261	10781	11486	12221	13080	14506	20213	20100	13428	12365	11727	11379	13462
	b	1,033	0,981	0,984	0,967	1,009	0,999	1,044	1,085	0,979	0,963	0,975	1,014	1,007
	c	0,762	0,801	0,853	0,908	0,972	1,078	1,501	1,493	0,997	0,919	0,871	0,845	1,000
2. Wtorki	a	10534	11123	11623	13330	12352	13416	16064	16455	12993	12329	12013	11957	12849
	b	1,060	1,013	0,996	1,055	0,953	0,924	0,829	0,888	0,947	0,960	0,999	1,065	0,961
	c	0,820	0,866	0,905	1,037	0,961	1,044	1,250	1,281	1,011	0,960	0,935	0,931	1,000
3. Środy	a	9826	11417	11817	14032	12590	14728	16135	16619	13129	12609	12171	10850	12993
	b	0,989	1,039	1,013	1,111	0,971	1,015	0,833	0,897	0,957	0,982	1,012	0,967	0,972
	c	0,756	0,879	0,909	1,080	0,969	1,134	1,242	1,279	1,010	0,970	0,937	0,835	1,000
4. Czwartki	a	10910	11747	12443	13451	13377	14233	17331	18330	13800	13309	12363	12288	13631
	b	1,098	1,069	1,066	1,065	1,032	0,981	0,895	0,990	1,006	1,036	1,028	1,095	1,020
	c	0,800	0,862	0,913	0,987	0,981	1,044	1,271	1,345	1,012	0,976	0,907	0,901	1,000
5. Piątki	a	12086	13536	14358	14964	14499	15909	21181	19941	16596	15631	14755	13730	15598
	b	1,216	1,232	1,230	1,184	1,119	1,096	1,094	1,077	1,210	1,217	1,227	1,223	1,167
	c	0,775	0,868	0,921	0,959	0,930	1,020	1,358	1,278	1,064	1,002	0,946	0,880	1,000
6. Soboty	a	8431	8891	9548	10280	11080	13787	23092	18648	12220	11032	10463	9545	12251
	b	0,848	0,809	0,818	0,814	0,855	0,950	1,192	1,007	0,891	0,859	0,870	0,850	0,917
	c	0,688	0,726	0,779	0,839	0,904	1,125	1,885	1,522	0,997	0,900	0,854	0,779	1,000
7. Niedziele	a	7709	9400	10419	10627	13958	15618	21567	19277	13835	12642	10393	9847	12941
	b	0,776	0,856	0,893	0,841	1,077	1,076	1,113	1,041	1,009	0,984	0,864	0,877	0,968
	c	0,596	0,726	0,805	0,821	1,079	1,207	1,667	1,490	1,069	0,977	0,803	0,761	1,000
8. Dni robocze	a	10723	11721	12346	13599	13180	14558	18185	18289	13989	13249	12606	12041	13707
	b	1,079	1,067	1,058	1,076	1,017	1,003	0,939	0,988	1,020	1,031	1,048	1,073	1,026
	c	0,782	0,855	0,901	0,992	0,962	1,062	1,327	1,334	1,021	0,967	0,920	0,878	1,000
9. Święta	a	7115	-	-	9473	13302	13815	-	20917	-	-	11485	6792	11842
	b	0,716	-	-	0,750	1,026	0,952	-	1,129	-	-	0,955	0,605	0,886
	c	0,601	-	-	0,800	1,123	1,167	-	1,766	-	-	0,970	0,574	1,000
10. Niedziele i święta	a	7511	9400	10419	10165	13739	15017	21567	19550	13835	12642	10705	8828	12781
	b	0,756	0,856	0,893	0,805	1,060	1,035	1,113	1,056	1,009	0,984	0,890	0,786	0,956
	c	0,588	0,735	0,815	0,795	1,075	1,175	1,687	1,530	1,082	0,989	0,838	0,691	1,000
11. Wszystkie dni	a	9937	10985	11671	12635	12960	14514	19369	18520	13714	12845	12028	11225	13366
	b	1,000	1,000	1,000	1,000	1,000	1,000	1,000	1,000	1,000	1,000	1,000	1,000	1,000
	c	0,743	0,822	0,873	0,945	0,970	1,086	1,449	1,386	1,026	0,961	0,900	0,840	1,000

Legenda:

$$a = \text{Średni dobowy ruch}; \quad b = \frac{\text{Średni dobowy ruch dnia w miesiącu}}{\text{Średni dobowy ruch wszystkie dni miesiąca}}; \quad c = \frac{\text{Średni dobowy ruch dnia w miesiącu}}{\text{Średni dobowy ruch dnia w roku}}$$

Uwagi: -



Typ licznika: GR

Numer stacji: 28089

Miejscowość: Pawłowo

Rok: 2014

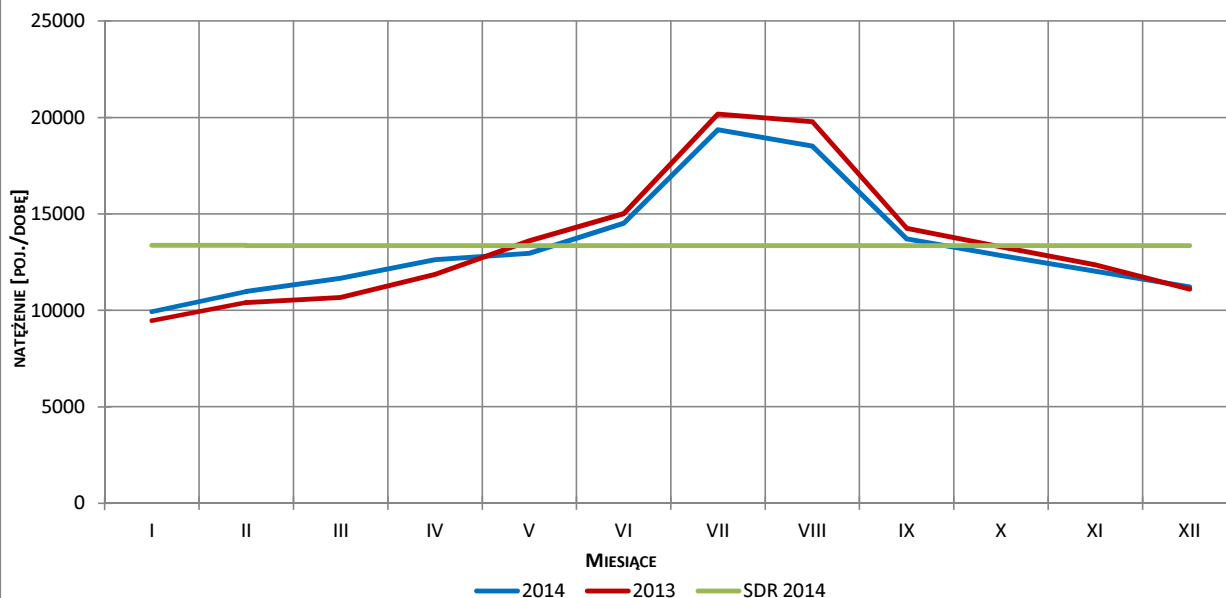
Odcinek: Olsztynek-Pawłowo

Województwo: warmińsko-mazurskie

Numer drogi: S7j

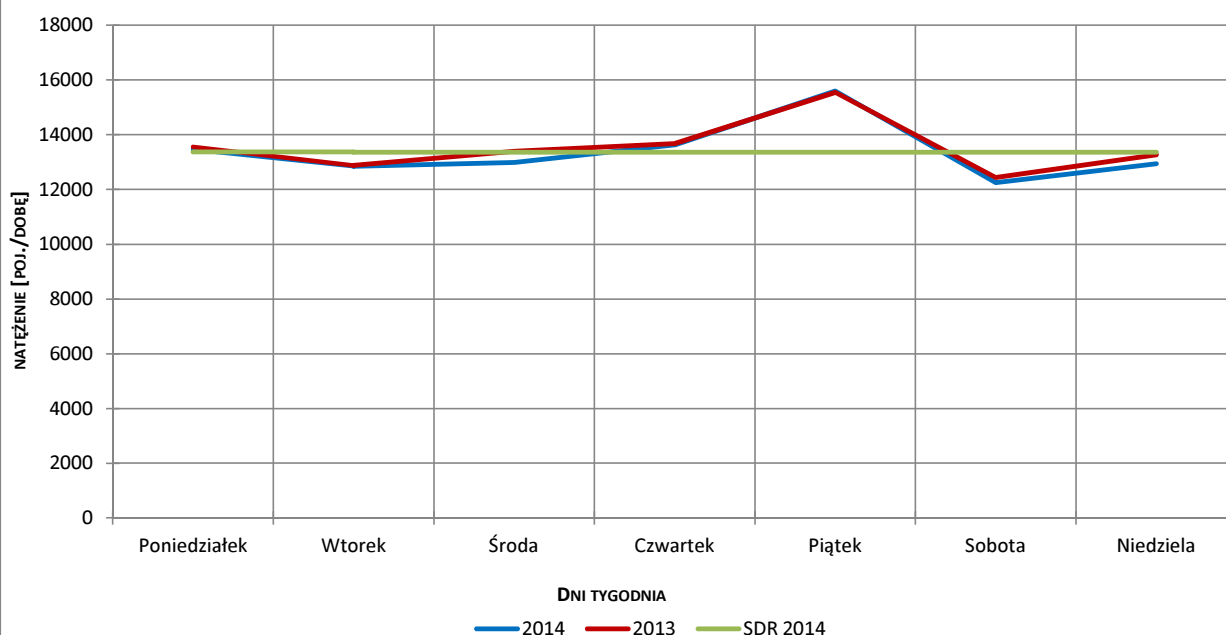
Wykres 05_2_28089_1

Sezonowe wahania ruchu dobowego



Wykres 05_2_28089_2

Tygodniowe wahania ruchu dobowego



Uwagi: –



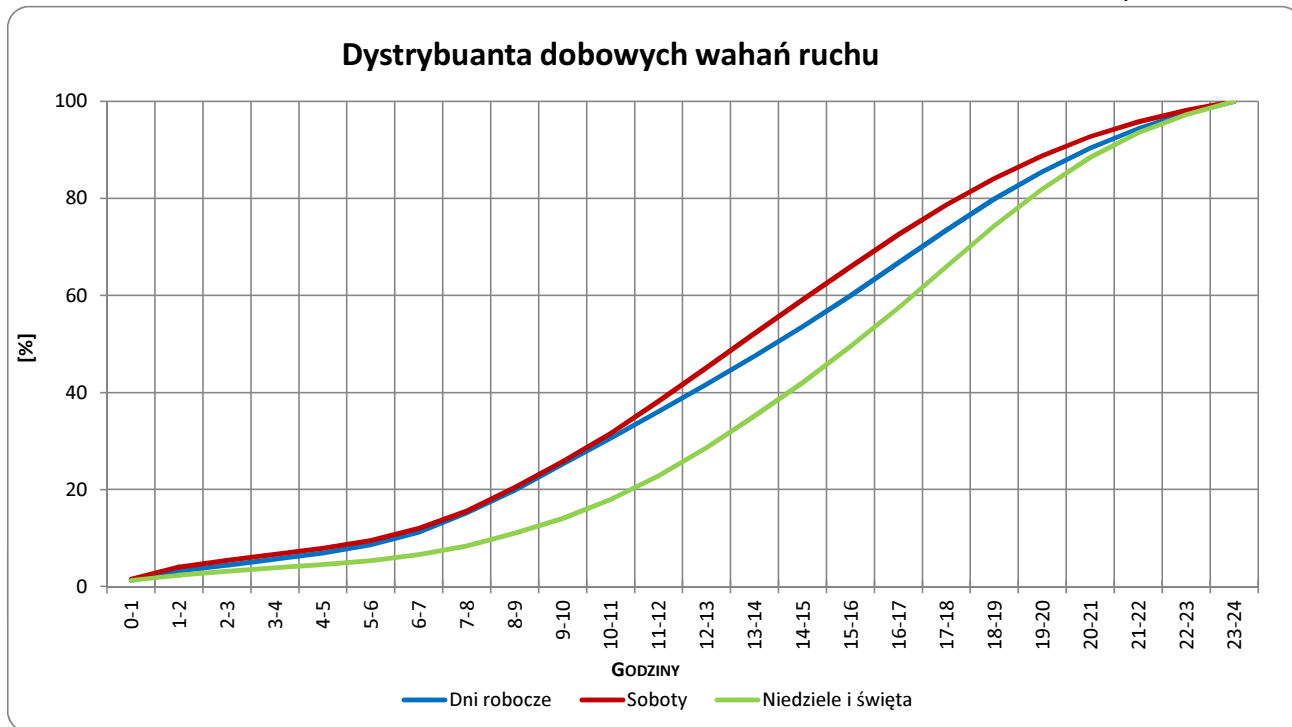
Typ licznika: GR **Numer stacji:** 28089

Miejscowość: Pawłowo **Rok:** 2014

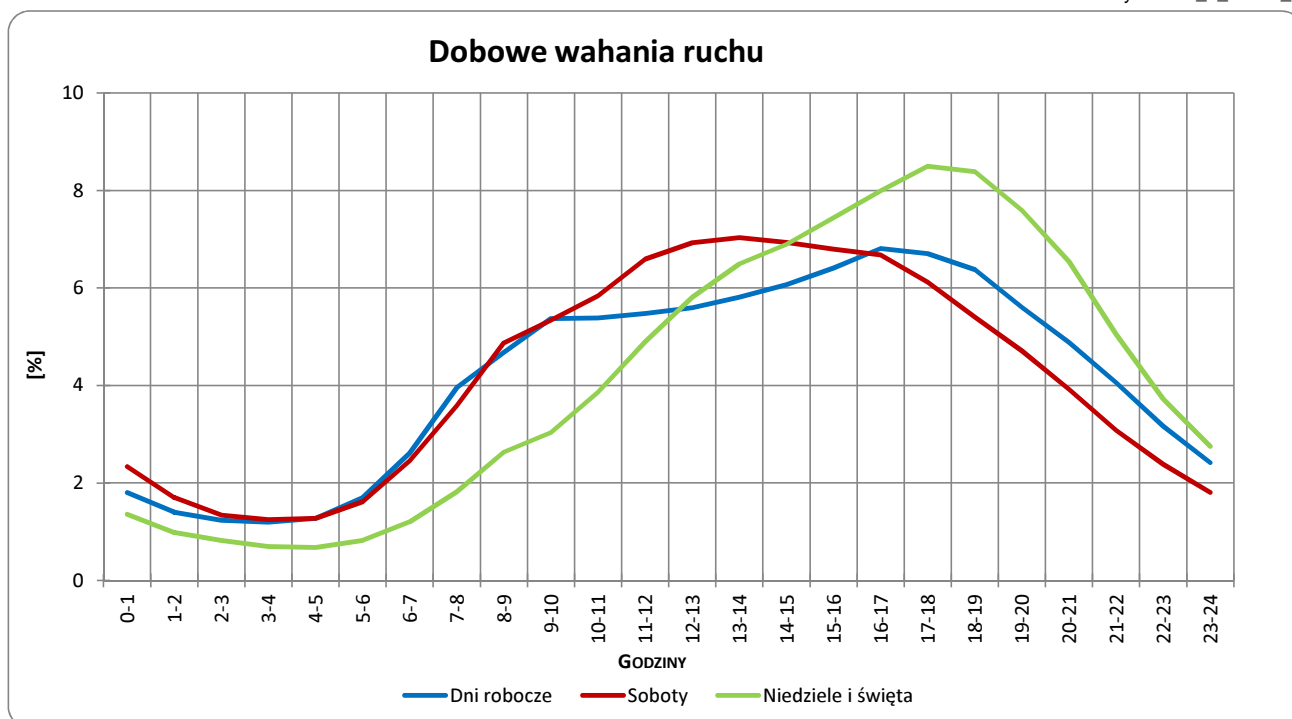
Odcinek: Olsztynek-Pawłowo **Województwo:** warmińsko-mazurskie

Numer drogi: S7j

Wykres 05_2_28089_3



Wykres 05_2_28089_4

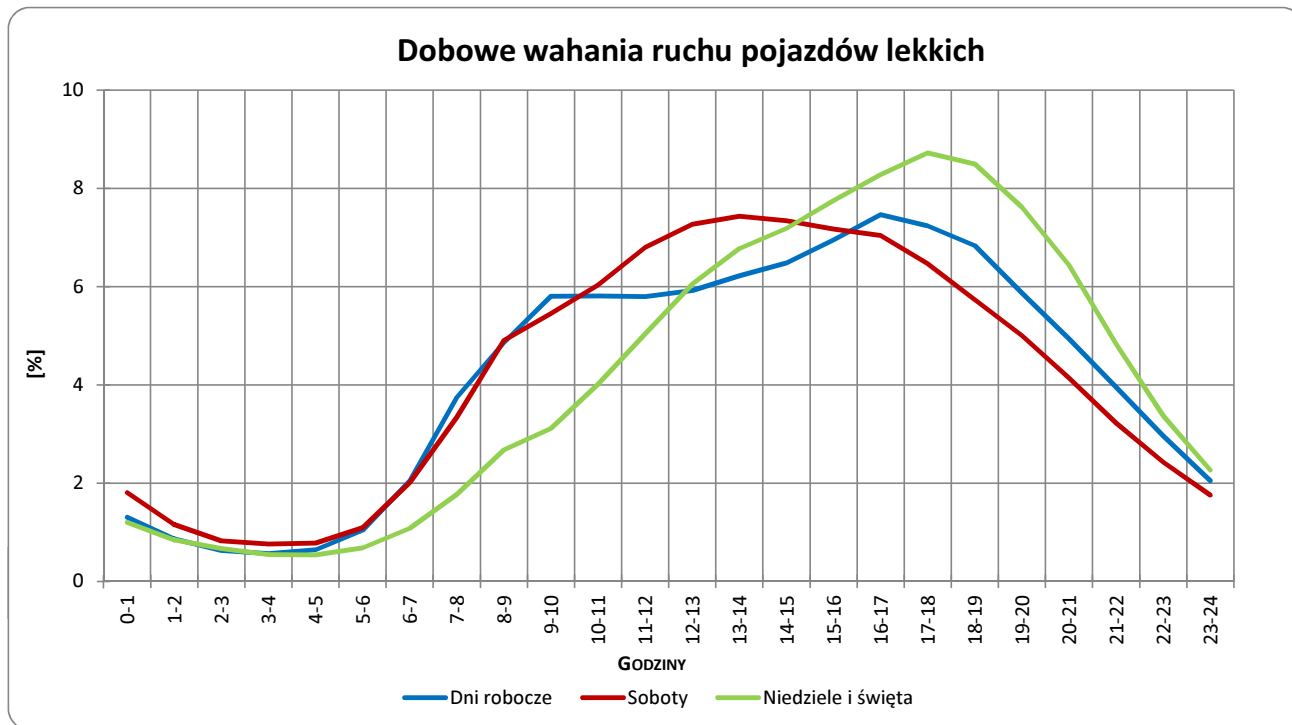


Uwagi: –

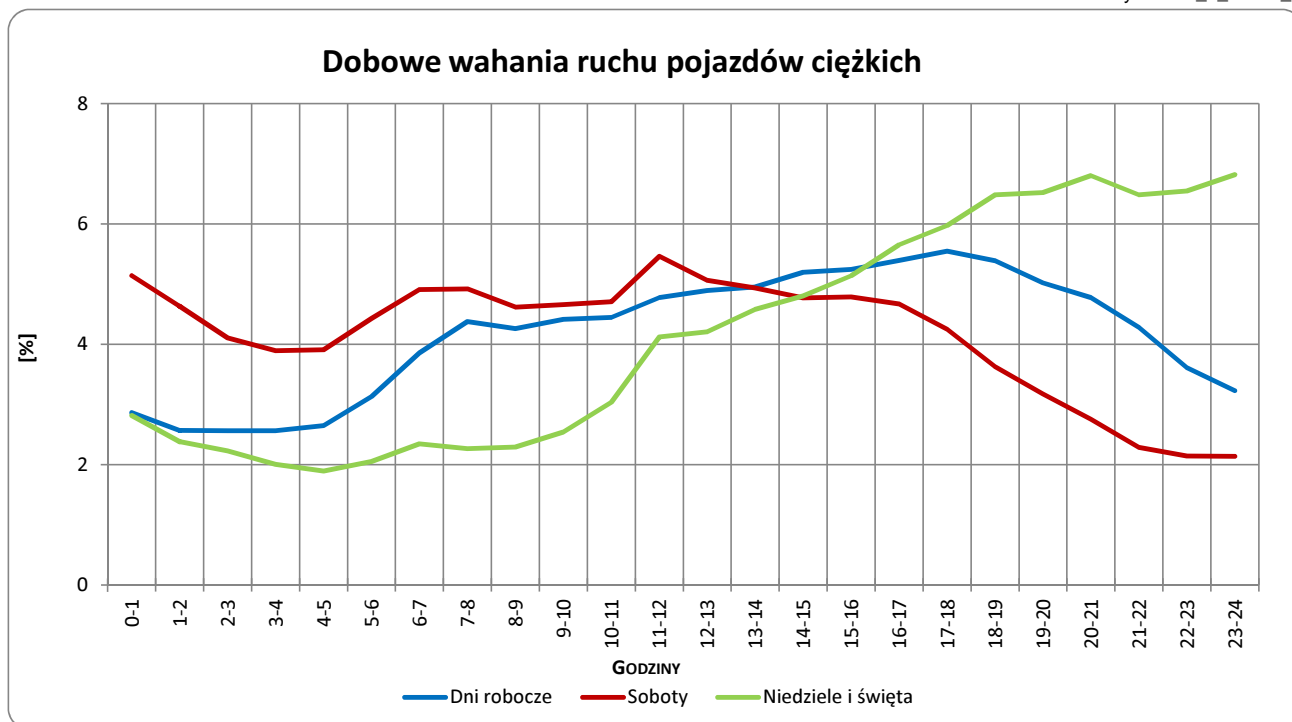


Typ licznika: GR **Numer stacji:** 28089
Miejscowość: Pawłowo **Rok:** 2014
Odcinek: Olsztynek-Pawłowo **Województwo:** warmińsko-mazurskie
Numer drogi: S7j

Wykres 05_2_28089_5



Wykres 05_2_28089_6



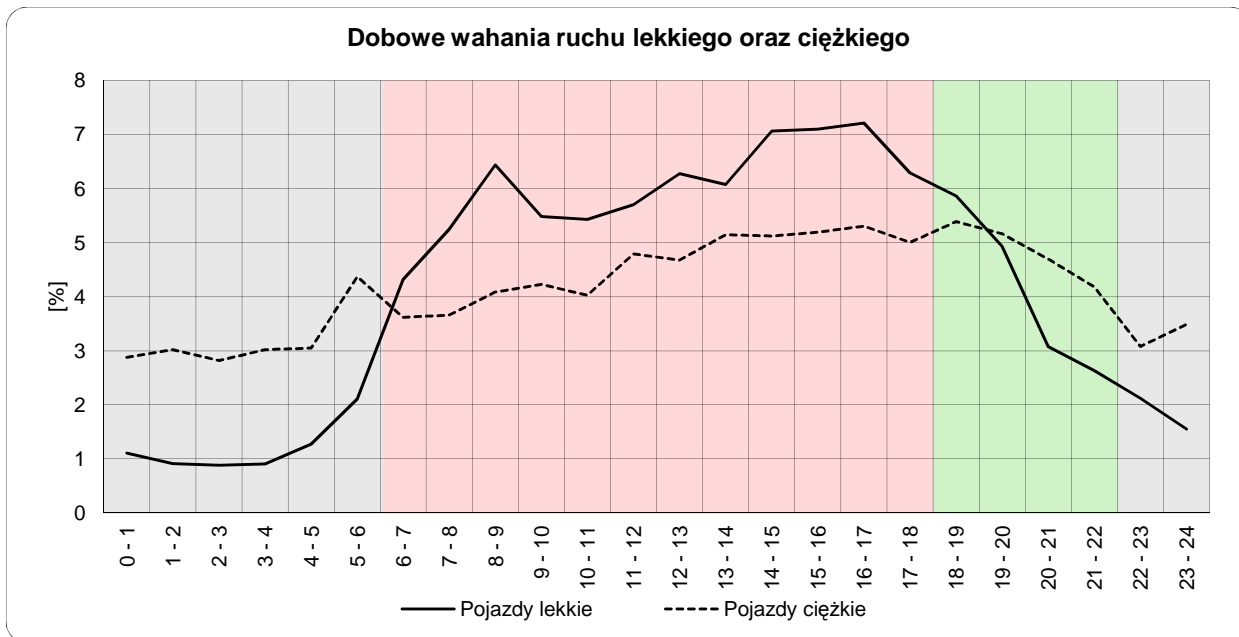
Uwagi: –



Dobowe wahania ruchu lekkiego oraz ciężkiego

Typ stacji:	GR	Nr stacji:	28089
Miejscowość:	Pawłowo	Województwo:	warmińsko-mazurskie
Odcinek:	Olsztynek-Pawłowo	Numer drogi:	S7j
		Rok:	2014

Wykres12_28089



	22 ⁰⁰ - 6 ⁰⁰	6 ⁰⁰ - 18 ⁰⁰	18 ⁰⁰ - 22 ⁰⁰
Pojazdy lekkie	10,88%	72,62%	16,49%
Pojazdy ciężkie	25,72%	54,85%	19,43%

Godziny	Udział procentowy ruchu w poszczególnych godzinach doby [%]	
	Pojazdy lekkie	Pojazdy ciężkie
0 - 1	1,1	2,9
1 - 2	0,9	3,0
2 - 3	0,9	2,8
3 - 4	0,9	3,0
4 - 5	1,3	3,0
5 - 6	2,1	4,4
6 - 7	4,3	3,6
7 - 8	5,2	3,7
8 - 9	6,4	4,1
9 - 10	5,5	4,2
10 - 11	5,4	4,0
11 - 12	5,7	4,8
12 - 13	6,3	4,7
13 - 14	6,1	5,1
14 - 15	7,1	5,1
15 - 16	7,1	5,2
16 - 17	7,2	5,3
17 - 18	6,3	5,0
18 - 19	5,9	5,4
19 - 20	4,9	5,2
20 - 21	3,1	4,7
21 - 22	2,6	4,2
22 - 23	2,1	3,1
23 - 24	1,6	3,5

Uwaga: Dane pochodzą z pomiarów ręcznych

STACJA GR 28089

Miejscowość: Pawłowo
Odcinek: Olsztynek-Pawłowo

Rok: 2014
Numer drogi: S7j
Województwo: warmińsko-mazurskie

Wykres 8_28089_2

Struktura rodzajowa ruchu wg pomiarów ręcznych w 2014 roku

