

Archiwizacja i analiza danych ze stacji ciągłych pomiarów ruchu w 2014 roku

Analiza roczna danych z 2014

SCPR RPP 5 nr 28049

Na zlecenie



**Generalna Dyrekcja
Dróg Krajowych i Autostrad**

Heller Consult sp. z o.o.
www.heller-consult.pl
Warszawa, 15 maja 2015



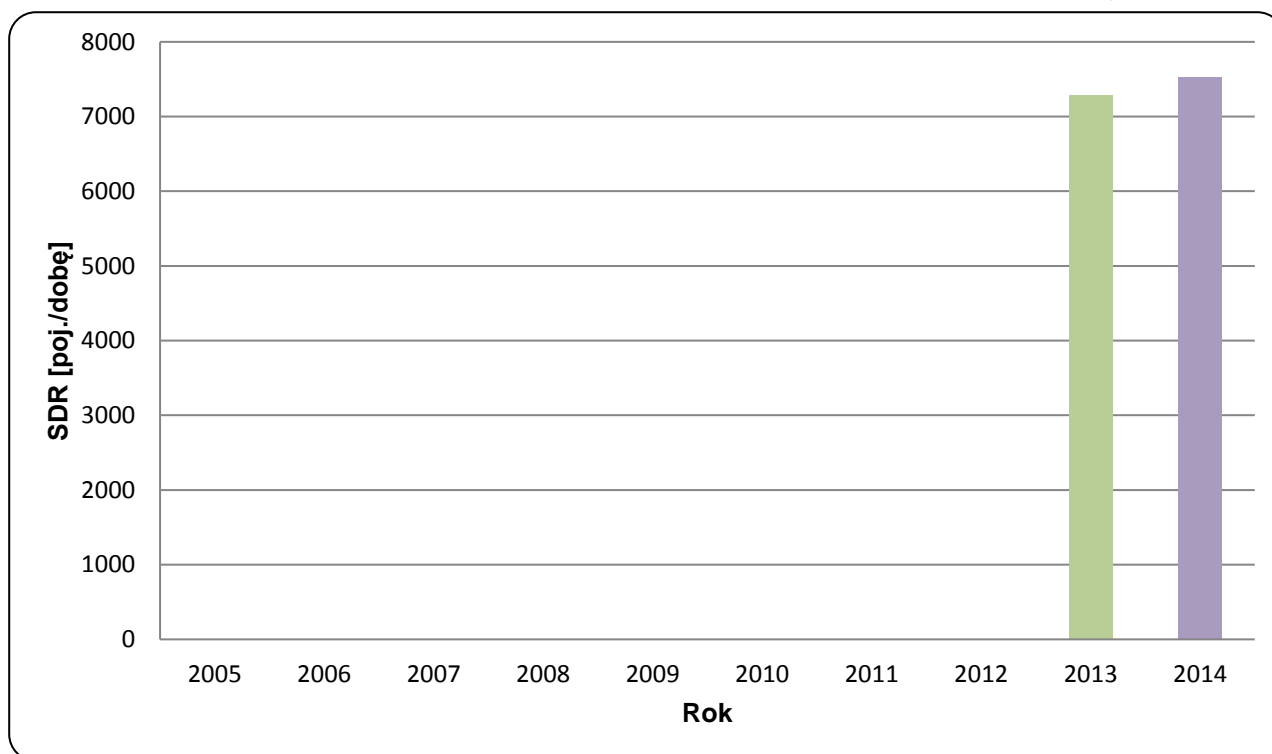


Trend rozwoju ruchu

STACJA RPP 5 28049

Miejscowość:	Kąp	Rok:	2014
Odcinek:	Giżycko-Kąp	Numer drogi:	63
		Województwo:	warmińsko-mazurskie

Wykres 07_28049



* - ruch niemiernodajny do porównań



Typ licznika: RPP 5

Numer stacji: 28049

Miejscowość: Kąp

Rok: 2014

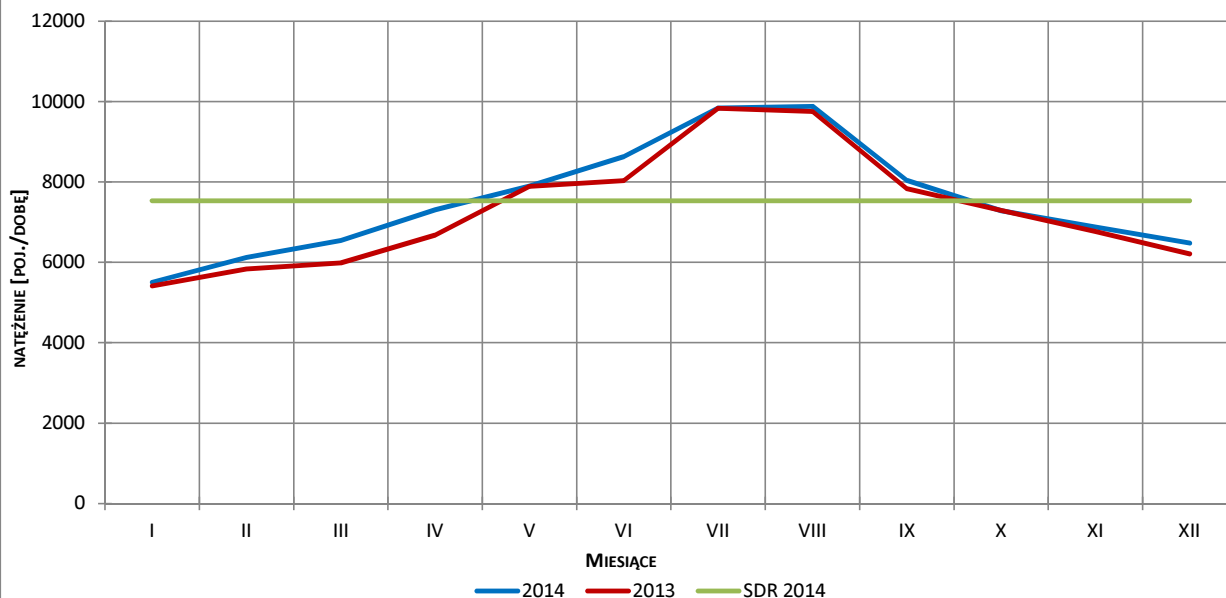
Odcinek: Giżycko-Kąp

Województwo: warmińsko-mazurskie

Numer drogi: 63

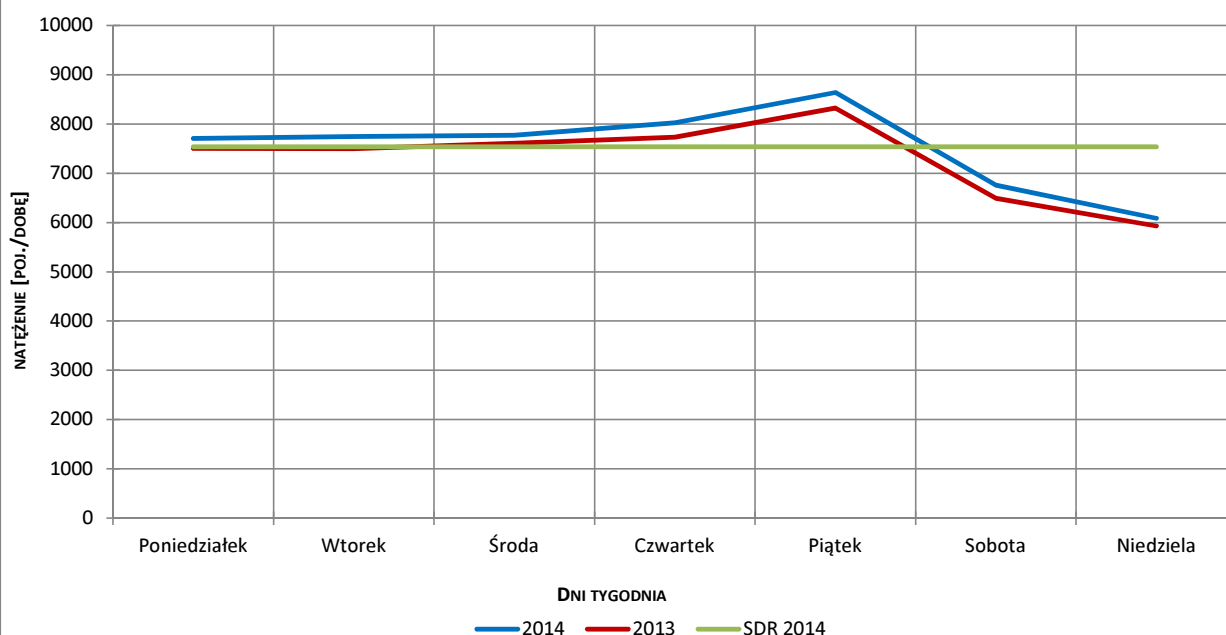
Wykres 05_2_28049_1

Sezonowe wahania ruchu dobowego



Wykres 05_2_28049_2

Tygodniowe wahania ruchu dobowego



Uwagi: –



Typ licznika: RPP 5

Numer stacji: 28049

Miejscowość: Kąp

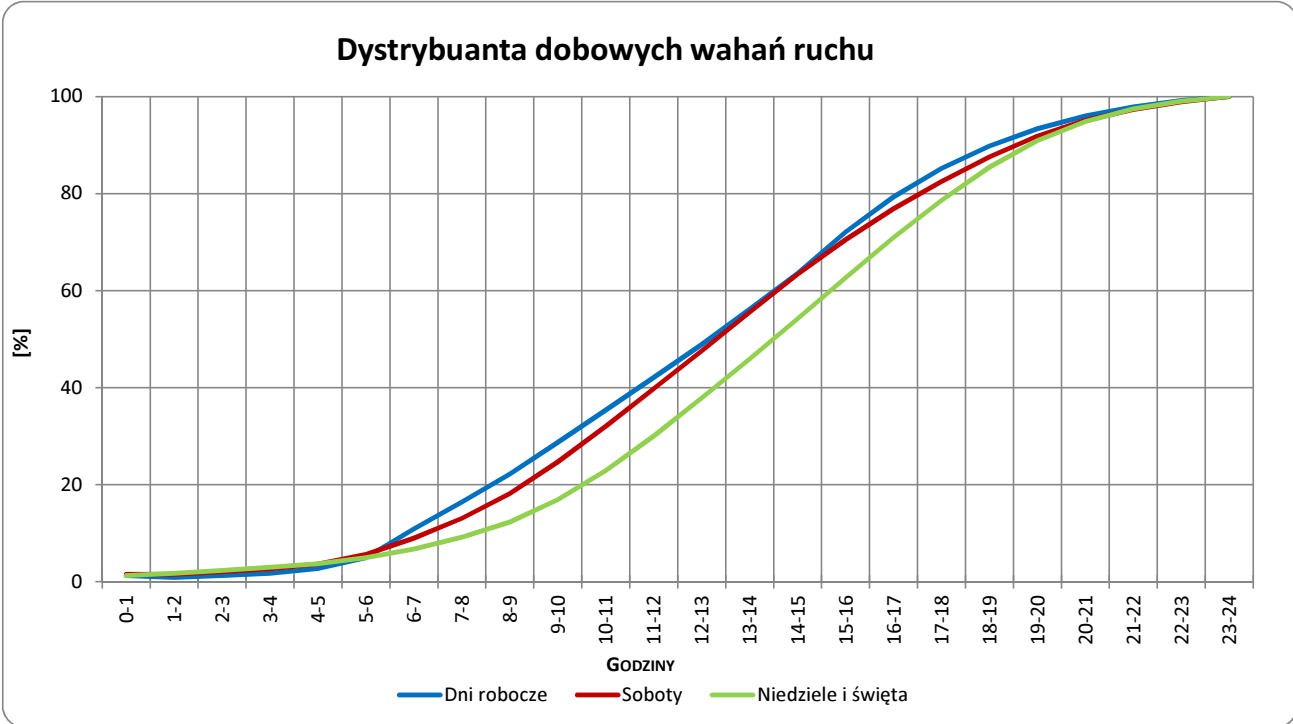
Rok: 2014

Odcinek: Giżycko-Kąp

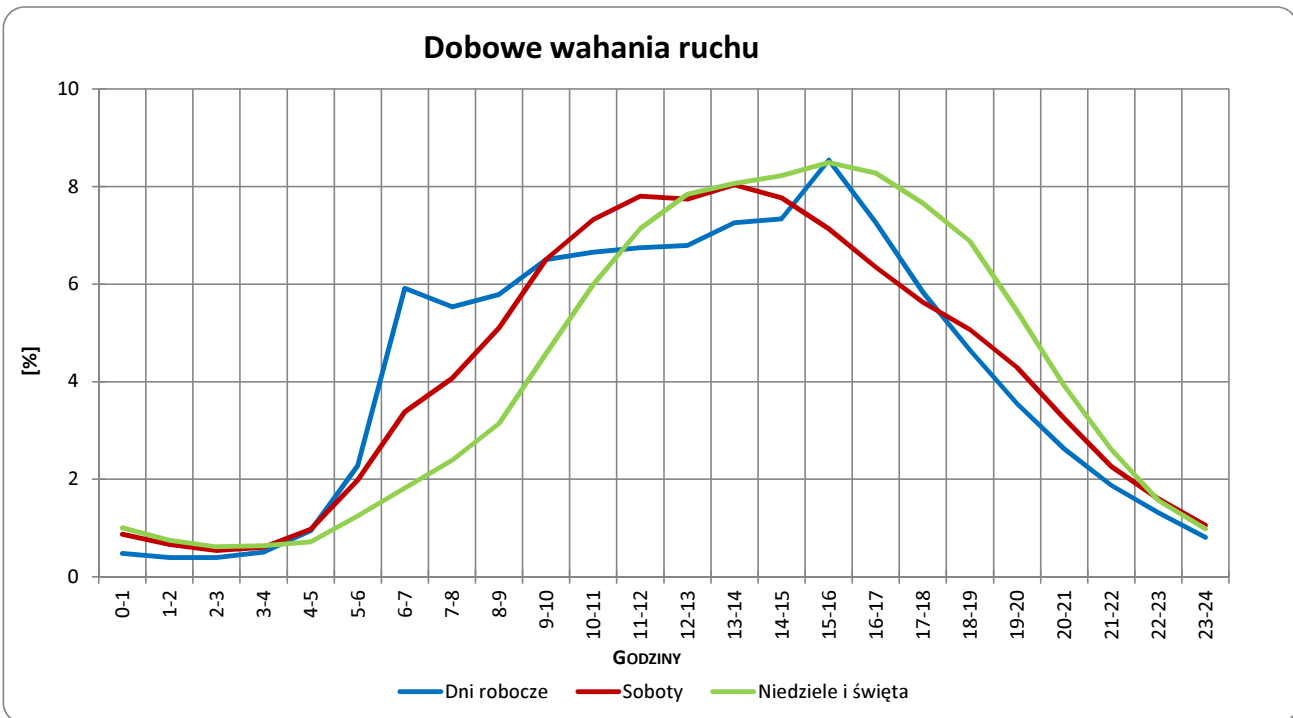
Województwo: warmińsko-mazurskie

Numer drogi: 63

Wykres 05_2_28049_3



Wykres 05_2_28049_4



Uwagi: –



Typ licznika: RPP 5

Numer stacji: 28049

Miejscowość: Kap

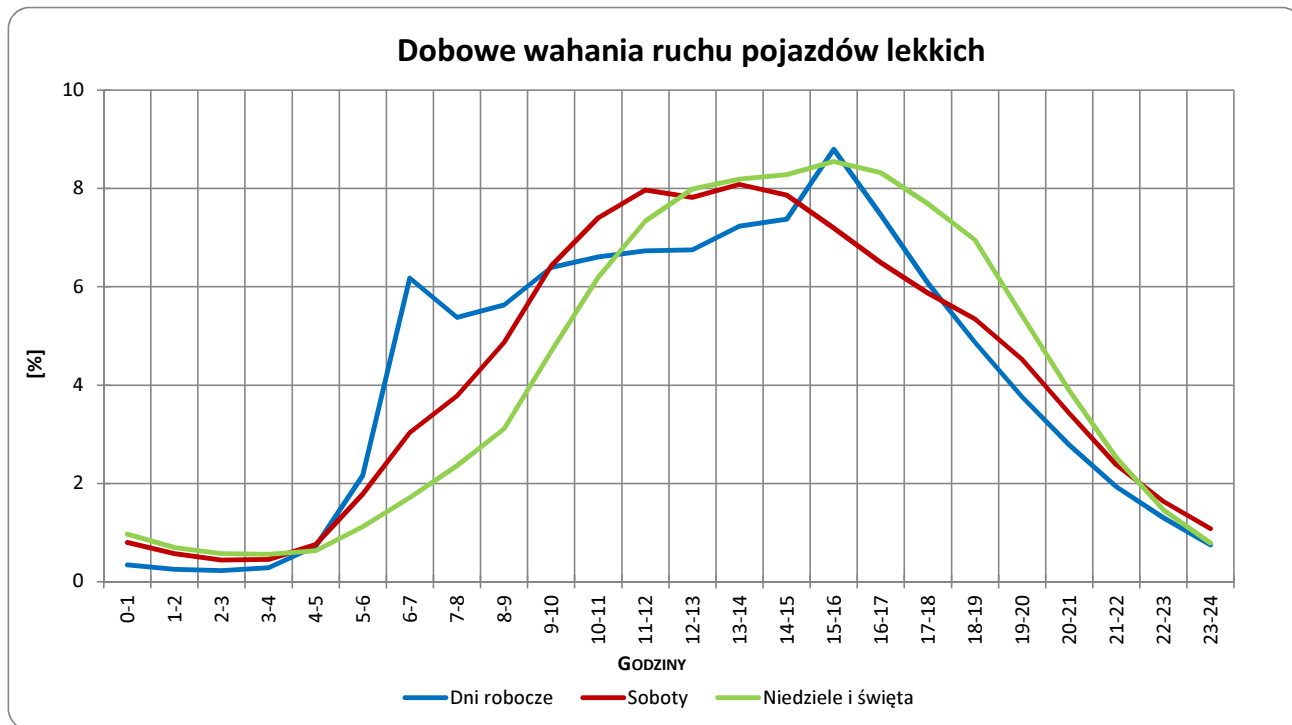
Rok: 2014

Odcinek: Giżycko-Kap

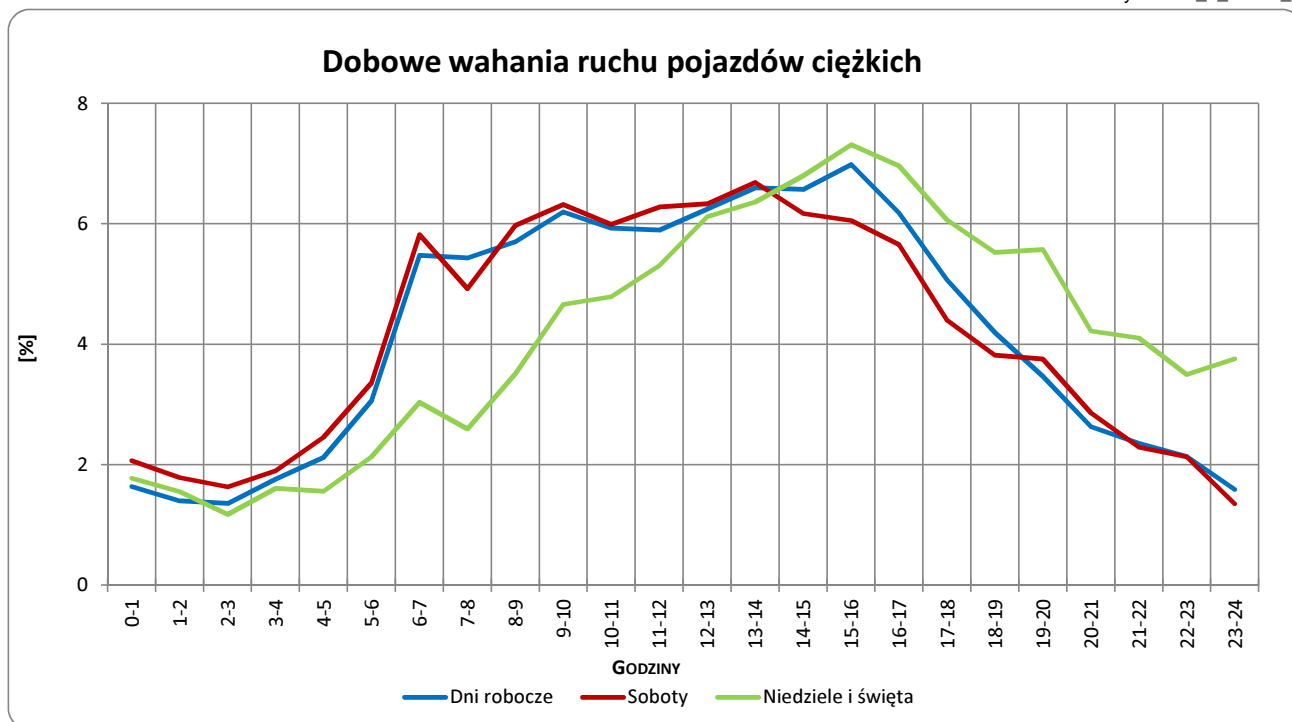
Województwo: warmińsko-mazurskie

Numer drogi: 63

Wykres 05_2_28049_5



Wykres 05_2_28049_6



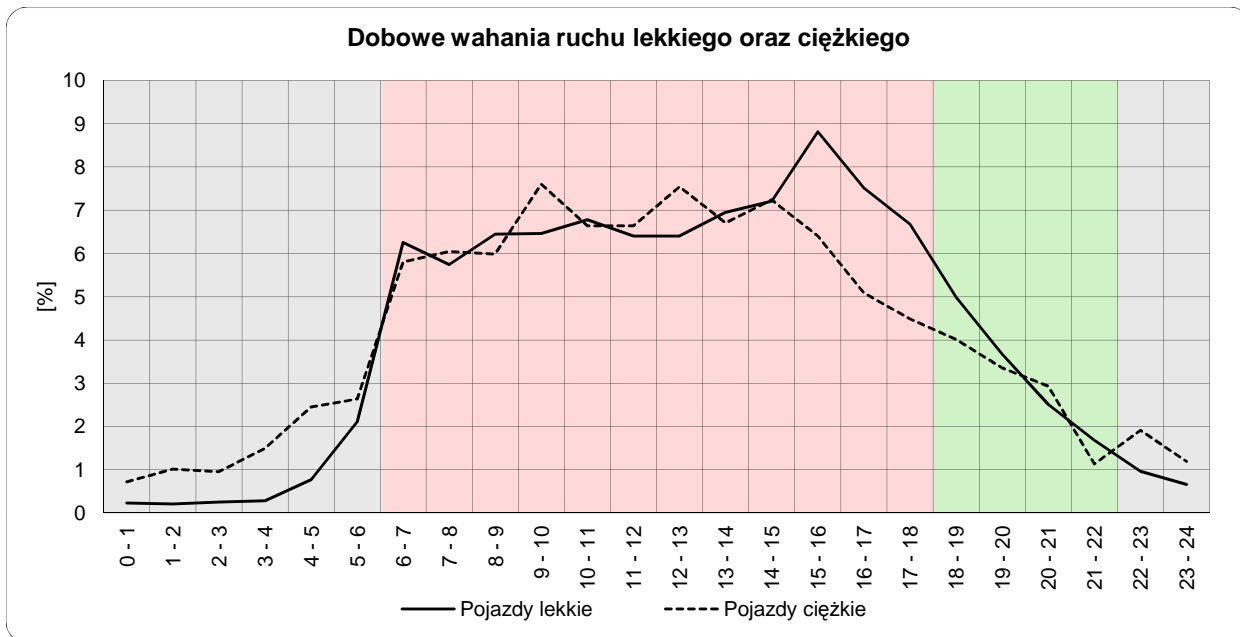
Uwagi: –



Dobowe wahania ruchu lekkiego oraz ciężkiego

Typ stacji:	RPP 5	Nr stacji:	28049
Miejscowość:	Kap	Województwo:	warmińsko-mazurskie
Odcinek:	Giżycko-Kap	Numer drogi:	63
		Rok:	2014

Wykres12_28049



	22 ⁰⁰ - 6 ⁰⁰	6 ⁰⁰ - 18 ⁰⁰	18 ⁰⁰ - 22 ⁰⁰
Pojazdy lekkie	5,49%	81,66%	12,85%
Pojazdy ciężkie	12,39%	76,18%	11,43%

Godziny	Udział procentowy ruchu w poszczególnych godzinach doby [%]	
	Pojazdy lekkie	Pojazdy ciężkie
0 - 1	0,2	0,7
1 - 2	0,2	1,0
2 - 3	0,3	1,0
3 - 4	0,3	1,5
4 - 5	0,8	2,5
5 - 6	2,1	2,6
6 - 7	6,3	5,8
7 - 8	5,7	6,0
8 - 9	6,4	6,0
9 - 10	6,5	7,6
10 - 11	6,8	6,6
11 - 12	6,4	6,6
12 - 13	6,4	7,5
13 - 14	7,0	6,7
14 - 15	7,2	7,2
15 - 16	8,8	6,4
16 - 17	7,5	5,1
17 - 18	6,7	4,5
18 - 19	5,0	4,0
19 - 20	3,7	3,4
20 - 21	2,5	2,9
21 - 22	1,7	1,1
22 - 23	1,0	1,9
23 - 24	0,7	1,2

Uwaga: Dane pochodzą z pomiarów ręcznych

STACJA RPP 5 28049

Miejscowość: Kąp

Rok: 2014

Odcinek: Giżycko-Kąp

Numer drogi: 63

Województwo: warmińsko-mazurskie

Wykres 8_28049_2

Struktura rodzajowa ruchu wg pomiarów ręcznych w 2014 roku

