

# **Archiwizacja i analiza danych ze stacji ciągłych pomiarów ruchu w 2014 roku**

**Analiza roczna danych z 2014**

**SCPR Golden River nr 06090**

Na zlecenie



**Generalna Dyrekcja  
Dróg Krajowych i Autostrad**

Heller Consult sp. z o.o.  
[www.heller-consult.pl](http://www.heller-consult.pl)  
Warszawa, 15 maja 2015





## Średni dobowy ruch dla poszczególnych dni tygodnia w poszczególnych miesiącach roku

### STACJA GR 06090

Miejscowość: Frampol  
 Odcinek: Janów Lubelski-Frampol  
 Numer drogi: 74f

Rok: 2014  
 Województwo: lubelskie

Tabela 05\_2\_06090

Dni tygodnia:		Styczeń	Luty	Marzec	Kwiecień	Maj	Czerwiec	Lipiec	Sierpień	Wrzesień	Październik	Listopad	Grudzień	Ogółem
1. Poniedziałki	a	1554	1612	1736	2050	2003	2106	2185	2211	1856	1832	1719	1724	1882
	b	1,003	0,965	0,983	1,010	0,986	0,981	0,933	0,940	0,957	0,972	0,958	0,990	0,972
	c	0,826	0,857	0,922	1,089	1,064	1,119	1,161	1,175	0,986	0,973	0,913	0,916	1,000
2. Wtorki	a	1564	1690	1769	2102	1975	2015	2112	2129	1784	1788	1761	1811	1875
	b	1,009	1,011	1,002	1,036	0,972	0,939	0,902	0,906	0,920	0,949	0,981	1,040	0,968
	c	0,834	0,901	0,943	1,121	1,053	1,075	1,126	1,135	0,951	0,954	0,939	0,966	1,000
3. Środy	a	1527	1696	1717	2126	1958	2207	2162	2197	1847	1777	1809	1611	1886
	b	0,985	1,015	0,972	1,048	0,964	1,028	0,923	0,934	0,952	0,943	1,008	0,925	0,974
	c	0,810	0,899	0,910	1,127	1,038	1,170	1,146	1,165	0,979	0,942	0,959	0,854	1,000
4. Czwartki	a	1682	1801	1831	2067	2036	2117	2237	2365	1925	1899	1847	1802	1967
	b	1,085	1,078	1,037	1,019	1,002	0,986	0,955	1,006	0,992	1,008	1,029	1,035	1,015
	c	0,855	0,916	0,931	1,051	1,035	1,076	1,137	1,202	0,979	0,965	0,939	0,916	1,000
5. Piątki	a	1854	1927	2020	2252	2204	2237	2527	2432	2181	2173	2024	1954	2148
	b	1,196	1,153	1,144	1,110	1,085	1,042	1,079	1,034	1,124	1,153	1,128	1,122	1,109
	c	0,863	0,897	0,940	1,048	1,026	1,041	1,176	1,132	1,015	1,012	0,942	0,910	1,000
6. Soboty	a	1415	1503	1547	1617	1738	1977	2220	2185	1721	1598	1549	1562	1719
	b	0,913	0,899	0,876	0,797	0,855	0,921	0,948	0,929	0,887	0,848	0,863	0,897	0,887
	c	0,823	0,874	0,900	0,941	1,011	1,150	1,291	1,271	1,001	0,930	0,901	0,909	1,000
7. Niedziele	a	1266	1469	1744	1831	2369	2490	2949	2953	2269	2121	1727	1746	2077
	b	0,817	0,879	0,988	0,902	1,166	1,160	1,259	1,256	1,170	1,126	0,962	1,003	1,072
	c	0,610	0,707	0,840	0,882	1,141	1,199	1,420	1,422	1,092	1,021	0,831	0,841	1,000
8. Dni robocze	a	1636	1745	1814	2119	2035	2136	2244	2267	1919	1894	1832	1781	1951
	b	1,055	1,044	1,027	1,044	1,001	0,995	0,958	0,964	0,989	1,005	1,021	1,023	1,007
	c	0,839	0,894	0,930	1,086	1,043	1,095	1,150	1,162	0,984	0,971	0,939	0,913	1,000
9. Święta	a	1221	-	-	2234	2189	2139	-	2879	-	-	2181	1670	2073
	b	0,788	-	-	1,101	1,077	0,996	-	1,225	-	-	1,215	0,959	1,070
	c	0,589	-	-	1,078	1,056	1,032	-	1,389	-	-	1,052	0,806	1,000
10. Niedziele i święta	a	1251	1469	1744	1992	2309	2373	2949	2940	2269	2121	1856	1720	2082
	b	0,807	0,879	0,988	0,982	1,136	1,105	1,259	1,251	1,170	1,126	1,034	0,988	1,075
	c	0,601	0,706	0,838	0,957	1,109	1,140	1,416	1,412	1,090	1,019	0,891	0,826	1,000
11. Wszystkie dni	a	1550	1671	1766	2029	2032	2147	2342	2351	1940	1884	1795	1741	1937
	b	1,000	1,000	1,000	1,000	1,000	1,000	1,000	1,000	1,000	1,000	1,000	1,000	1,000
	c	0,800	0,863	0,912	1,047	1,049	1,108	1,209	1,214	1,002	0,973	0,927	0,899	1,000

Legenda:

$$a = \text{Średni dobowy ruch}; \quad b = \frac{\text{Średni dobowy ruch dnia w miesiącu}}{\text{Średni dobowy ruch wszystkie dni miesiąca}}; \quad c = \frac{\text{Średni dobowy ruch dnia w miesiącu}}{\text{Średni dobowy ruch dnia w roku}}$$

Uwagi: -



Typ licznika: GR

Numer stacji: 06090

Miejscowość: Frampol

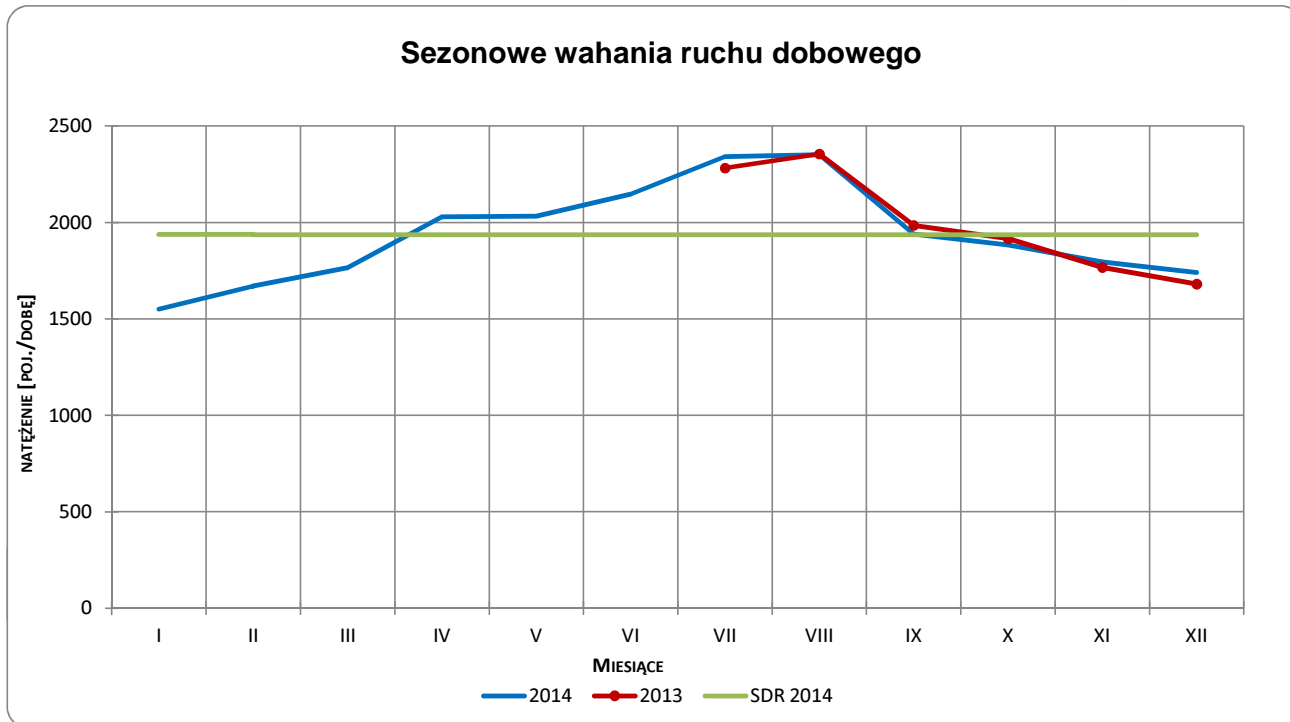
Rok: 2014

Odcinek: Janów Lubelski-Frampol

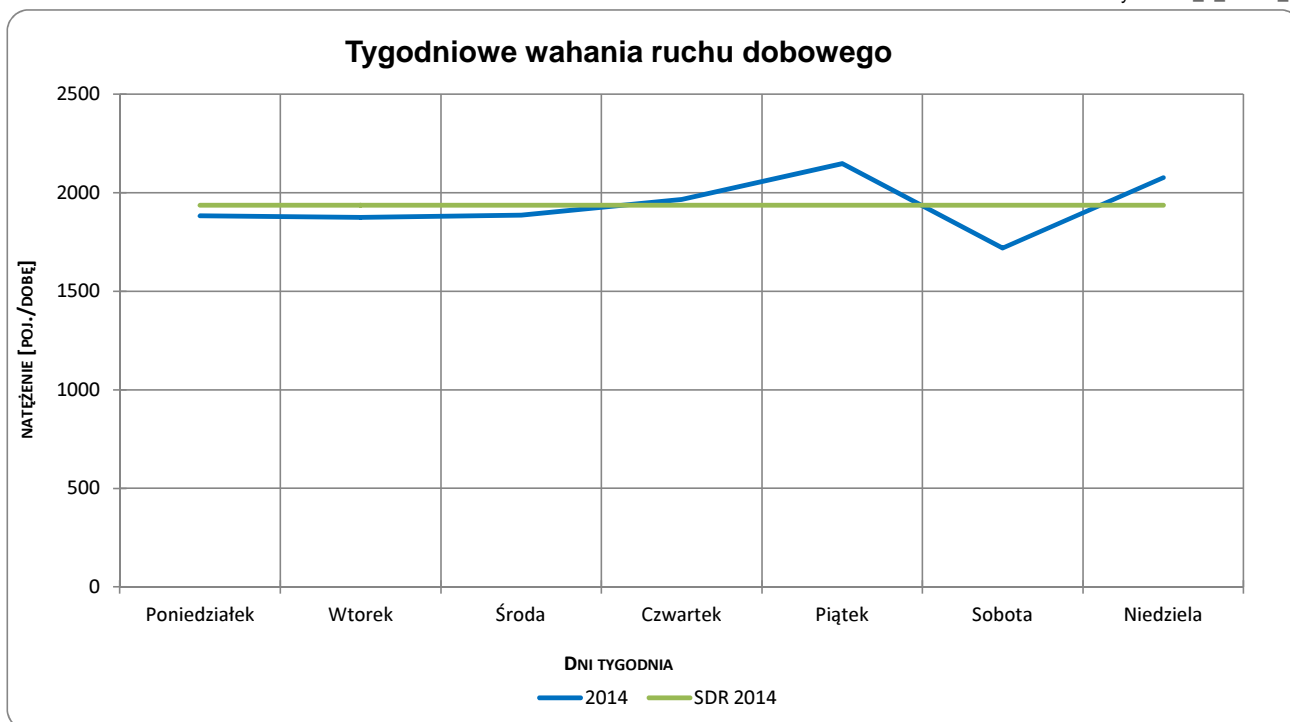
Województwo: lubelskie

Numer drogi: 74f

Wykres 05\_2\_06090\_1



Wykres 05\_2\_06090\_2



Uwagi: –



Typ licznika: GR

Numer stacji: 06090

Miejscowość: Frampol

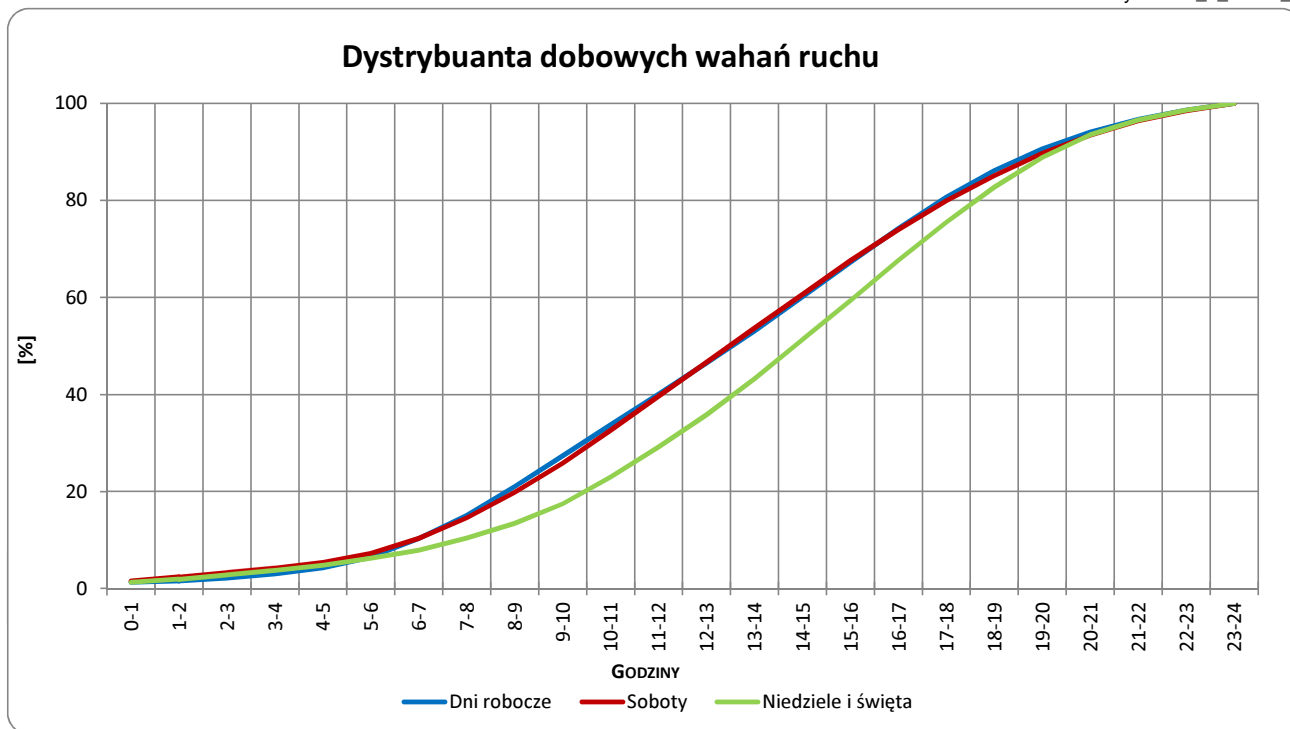
Rok: 2014

Odcinek: Janów Lubelski-Frampol

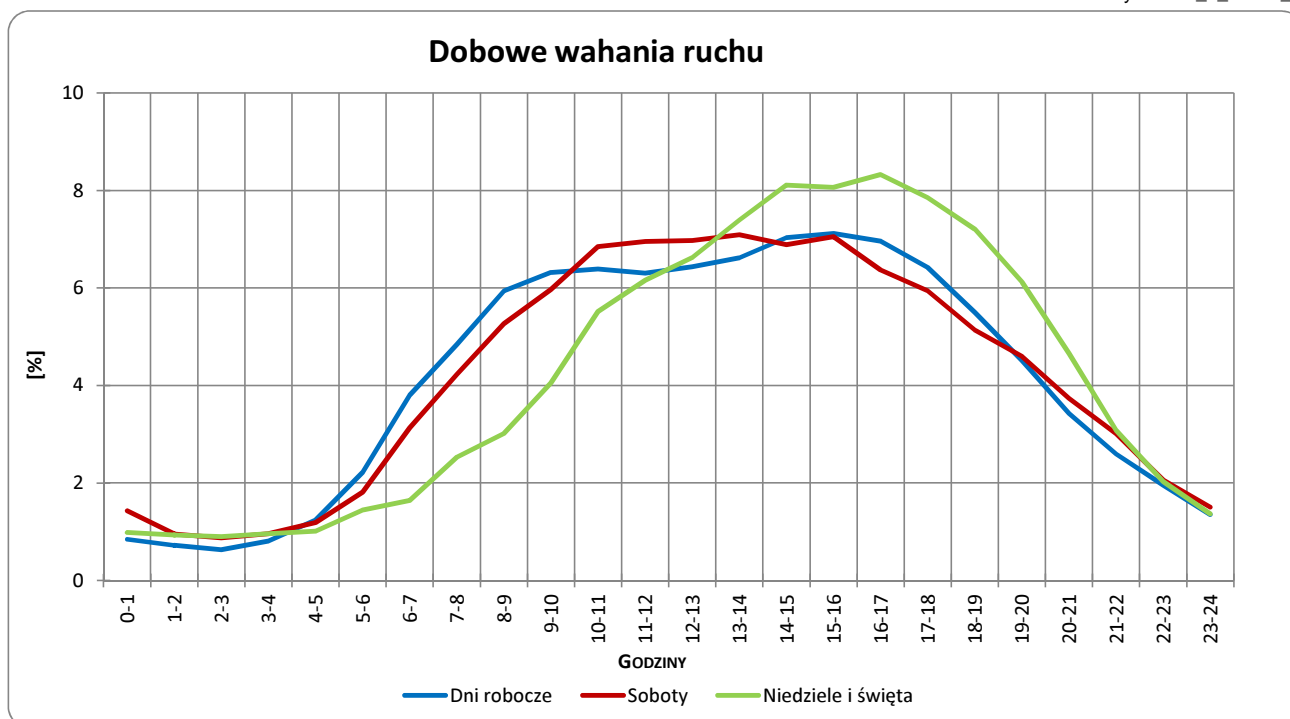
Województwo: lubelskie

Numer drogi: 74f

Wykres 05\_2\_06090\_3



Wykres 05\_2\_06090\_4

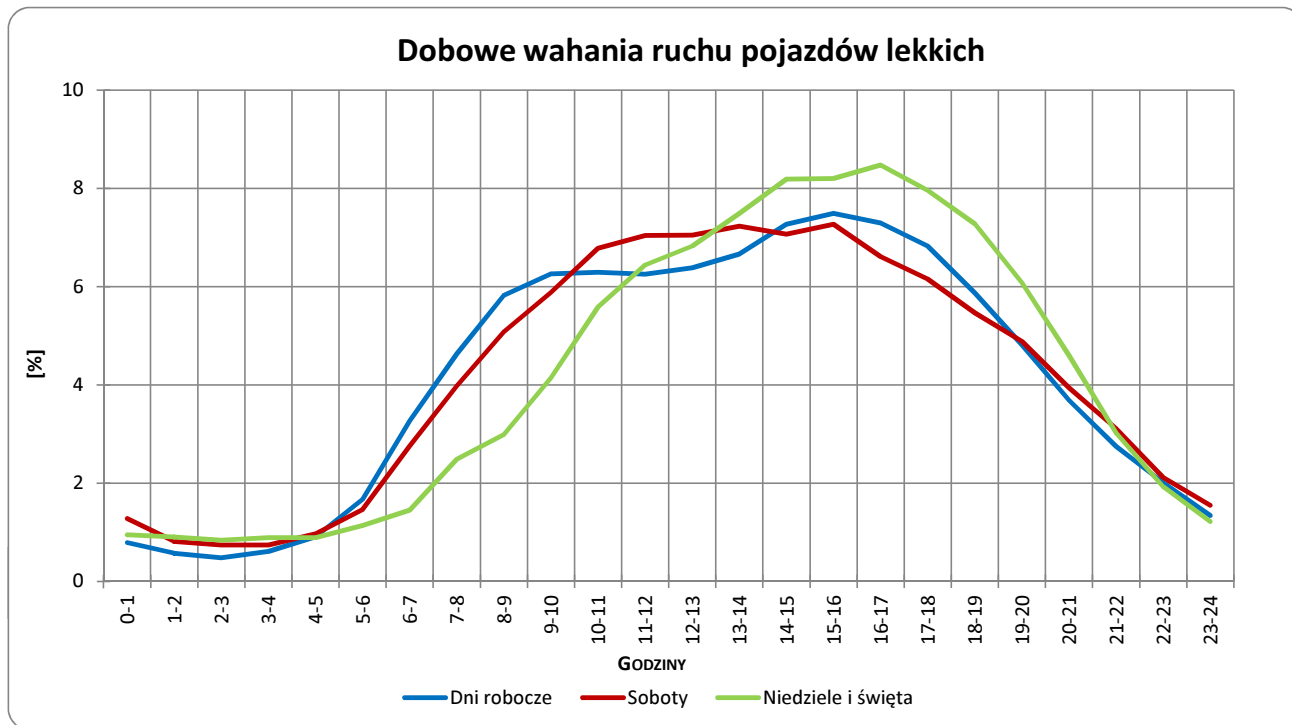


Uwagi: –

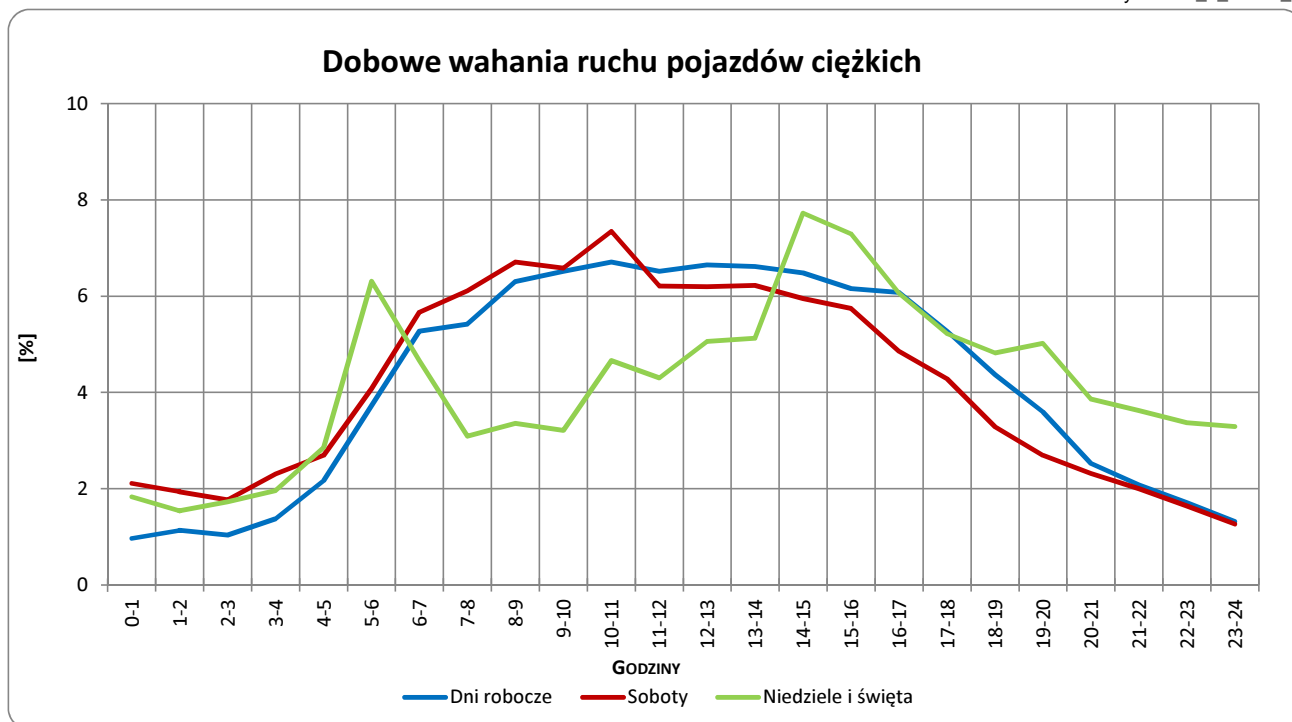


**Typ licznika:** GR **Numer stacji:** 06090  
**Miejscowość:** Frampol **Rok:** 2014  
**Odcinek:** Janów Lubelski-Frampol **Województwo:** lubelskie  
**Numer drogi:** 74f

Wykres 05\_2\_06090\_5



Wykres 05\_2\_06090\_6



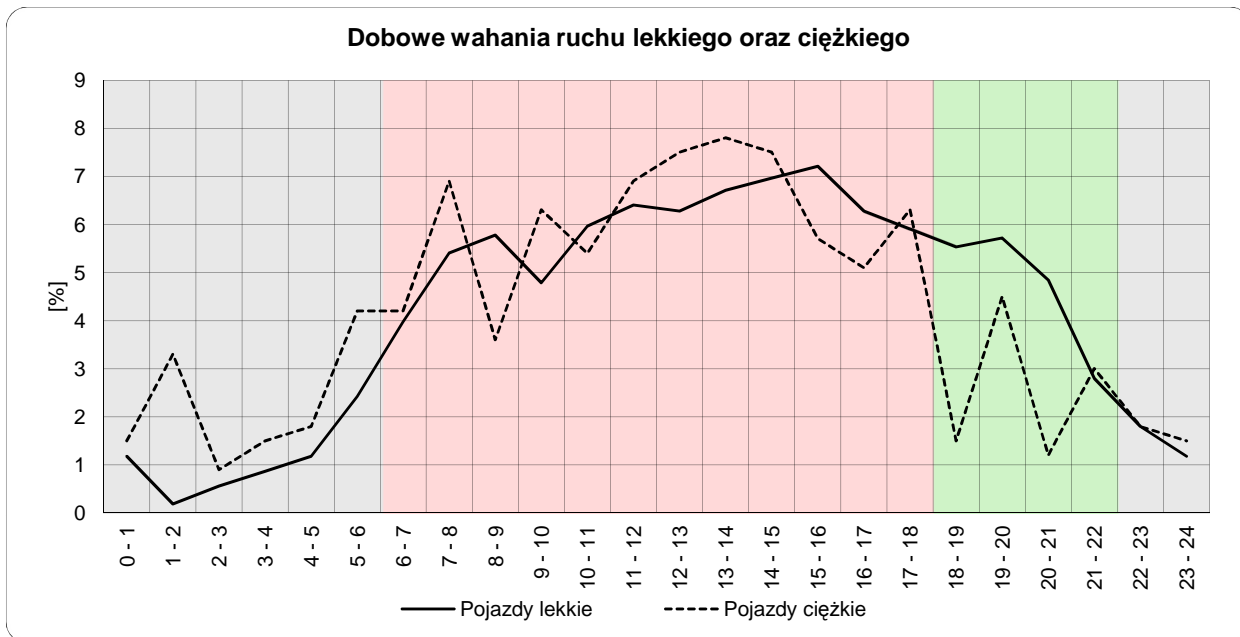
Uwagi: –



## Dobowe wahania ruchu lekkiego oraz ciężkiego

**Typ stacji:** GR  
**Miejscowość:** Frampol  
**Odcinek:** Janów Lubelski-Frampol  
**Nr stacji:** 06090  
**Województwo:** lubelskie  
**Numer drogi:** 74f  
**Rok:** 2014

Wykres12\_06090



	22 <sup>00</sup> - 6 <sup>00</sup>	6 <sup>00</sup> - 18 <sup>00</sup>	18 <sup>00</sup> - 22 <sup>00</sup>
Pojazdy lekkie	9,39%	71,70%	18,91%
Pojazdy ciężkie	16,52%	73,27%	10,21%

Godziny	Udział procentowy ruchu w poszczególnych godzinach doby [%]	
	Pojazdy lekkie	Pojazdy ciężkie
0 - 1	1,2	1,5
1 - 2	0,2	3,3
2 - 3	0,6	0,9
3 - 4	0,9	1,5
4 - 5	1,2	1,8
5 - 6	2,4	4,2
6 - 7	4,0	4,2
7 - 8	5,4	6,9
8 - 9	5,8	3,6
9 - 10	4,8	6,3
10 - 11	6,0	5,4
11 - 12	6,4	6,9
12 - 13	6,3	7,5
13 - 14	6,7	7,8
14 - 15	7,0	7,5
15 - 16	7,2	5,7
16 - 17	6,3	5,1
17 - 18	5,9	6,3
18 - 19	5,5	1,5
19 - 20	5,7	4,5
20 - 21	4,9	1,2
21 - 22	2,8	3,0
22 - 23	1,8	1,8
23 - 24	1,2	1,5

Uwaga: Dane pochodzą z pomiarów ręcznych



### STACJA GR 06090

**Miejscowość:** Frampol                              **Rok:**                              2014  
**Odcinek:**                              Janów Lubelski-Frampol    **Numer drogi:**                              74f  
**Województwo:**                              lubelskie

Wykres 8\_06090\_2

### Struktura rodzajowa ruchu wg pomiarów ręcznych w 2014 roku

