

Archiwizacja i analiza danych ze stacji ciągłych pomiarów ruchu w 2014 roku

Analiza roczna danych z 2014

SCPR Golden River nr 06034

Na zlecenie



**Generalna Dyrekcja
Dróg Krajowych i Autostrad**

Heller Consult sp. z o.o.
www.heller-consult.pl
Warszawa, 15 maja 2015



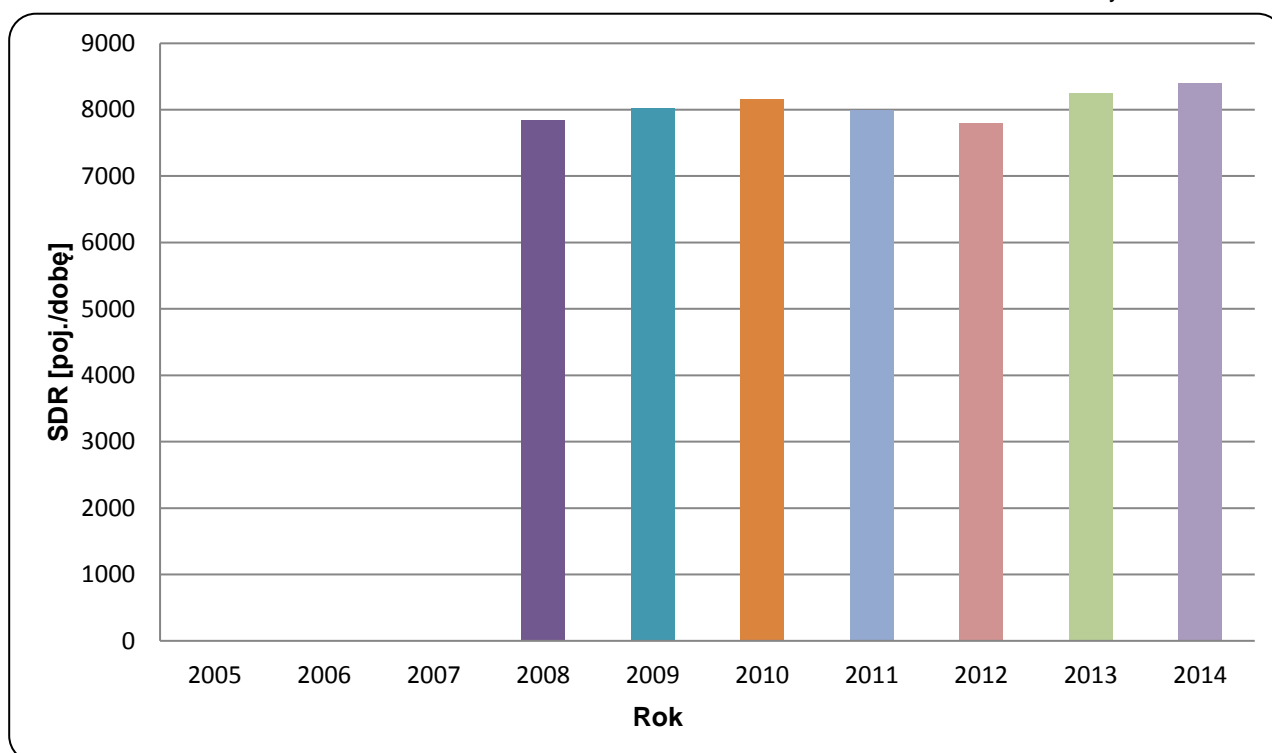


Trend rozwoju ruchu

STACJA GR 06034

Miejscowość:	Adolfin	Rok:	2014
Odcinek:	Piaski-Chełm	Numer drogi:	12
		Województwo:	lubelskie

Wykres 07_06034



* - ruch niemiernodajny do porównań



Średni dobowy ruch dla poszczególnych dni tygodnia w poszczególnych miesiącach roku

STACJA GR 06034

Miejscowość: Adolfin
 Odcinek: Piaski-Chełm
 Numer drogi: 12

Rok: 2014
 Województwo: lubelskie

Tabela 05_2_06034

Dni tygodnia:		Styczeń	Luty	Marzec	Kwiecień	Maj	Czerwiec	Lipiec *	Sierpień	Wrzesień	Październik	Listopad	Grudzień	Ogółem
1. Poniedziałki	a	7149	7579	8098	8544	8735	8960	9311	9118	8850	8761	8403	8234	8478
	b	1,062	1,001	1,018	1,013	1,026	1,004	1,015	1,031	1,003	0,975	0,971	1,017	1,010
	c	0,843	0,894	0,955	1,008	1,030	1,057	1,098	1,075	1,044	1,033	0,991	0,971	1,000
2. Wtorki	a	7187	7966	8239	8743	8869	9187	9376	8986	9075	9212	8888	8538	8688
	b	1,067	1,052	1,035	1,036	1,042	1,029	1,022	1,016	1,028	1,025	1,027	1,054	1,035
	c	0,827	0,917	0,948	1,006	1,021	1,057	1,079	1,034	1,045	1,060	1,023	0,983	1,000
3. Środy	a	6403	8093	8179	9098	8996	9700	9614	9306	9027	9105	9013	8030	8713
	b	0,951	1,069	1,028	1,078	1,057	1,087	1,048	1,052	1,023	1,013	1,041	0,991	1,038
	c	0,735	0,929	0,939	1,044	1,032	1,113	1,103	1,068	1,036	1,045	1,034	0,922	1,000
4. Czwartki	a	7197	8141	8477	9084	9154	9328	9850	9505	9198	9425	9097	8981	8953
	b	1,069	1,075	1,065	1,077	1,076	1,045	1,074	1,075	1,042	1,049	1,051	1,109	1,067
	c	0,804	0,909	0,947	1,015	1,022	1,042	1,100	1,062	1,027	1,053	1,016	1,003	1,000
5. Piątki	a	7989	8791	9016	9586	9264	10107	10209	9737	10073	10257	9737	9406	9514
	b	1,187	1,161	1,133	1,136	1,088	1,132	1,113	1,101	1,142	1,141	1,125	1,161	1,134
	c	0,840	0,924	0,948	1,008	0,974	1,062	1,073	1,023	1,059	1,078	1,023	0,989	1,000
6. Soboty	a	6514	6660	7145	7357	7746	8131	8342	7842	7977	8230	7987	7274	7600
	b	0,967	0,880	0,898	0,872	0,910	0,911	0,909	0,887	0,904	0,916	0,922	0,898	0,906
	c	0,857	0,876	0,940	0,968	1,019	1,070	1,098	1,032	1,050	1,083	1,051	0,957	1,000
7. Niedziele	a	5218	5763	6543	6820	7284	7376	7503	7492	7570	7916	7235	6756	6956
	b	0,775	0,761	0,822	0,808	0,856	0,826	0,818	0,847	0,858	0,881	0,836	0,834	0,829
	c	0,750	0,828	0,941	0,980	1,047	1,060	1,079	1,077	1,088	1,138	1,040	0,971	1,000
8. Dni robocze	a	7185	8114	8402	9011	9004	9456	9672	9330	9245	9352	9027	8638	8869
	b	1,067	1,072	1,056	1,068	1,058	1,059	1,054	1,055	1,048	1,041	1,043	1,066	1,057
	c	0,810	0,915	0,947	1,016	1,015	1,066	1,091	1,052	1,042	1,054	1,018	0,974	1,000
9. Święta	a	3646	-	-	6373	5883	6476	-	7034	-	-	8094	5202	6101
	b	0,542	-	-	0,755	0,691	0,725	-	0,795	-	-	0,935	0,642	0,727
	c	0,598	-	-	1,045	0,964	1,061	-	1,153	-	-	1,327	0,853	1,000
10. Niedziele i święta	a	4694	5763	6543	6641	6817	7076	7503	7415	7570	7916	7481	6238	6804
	b	0,697	0,761	0,822	0,787	0,801	0,793	0,818	0,838	0,858	0,881	0,864	0,770	0,811
	c	0,690	0,847	0,962	0,976	1,002	1,040	1,103	1,090	1,113	1,163	1,100	0,917	1,000
11. Wszystkie dni	a	6733	7570	7957	8436	8511	8927	9173	8844	8824	8987	8658	8100	8393
	b	1,000	1,000	1,000	1,000	1,000	1,000	1,000	1,000	1,000	1,000	1,000	1,000	1,000
	c	0,802	0,902	0,948	1,005	1,014	1,064	1,093	1,054	1,051	1,071	1,032	0,965	1,000

Legenda:

$$a = \text{Średni dobowy ruch}; \quad b = \frac{\text{Średni dobowy ruch dnia w miesiącu}}{\text{Średni dobowy ruch wszystkie dni miesiąca}}; \quad c = \frac{\text{Średni dobowy ruch dnia w miesiącu}}{\text{Średni dobowy ruch dnia w roku}}$$

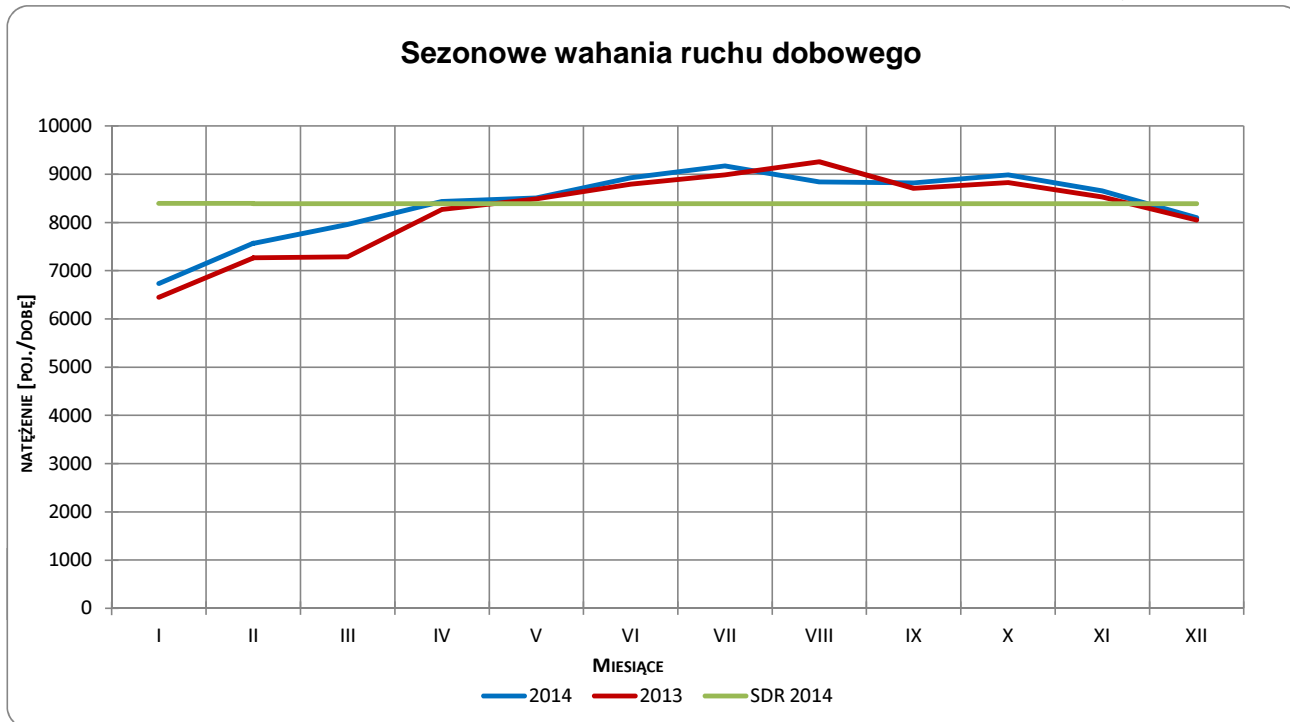
Uwagi: -

* - Dane oszacowane, brak oszacowań dla dni świątecznych

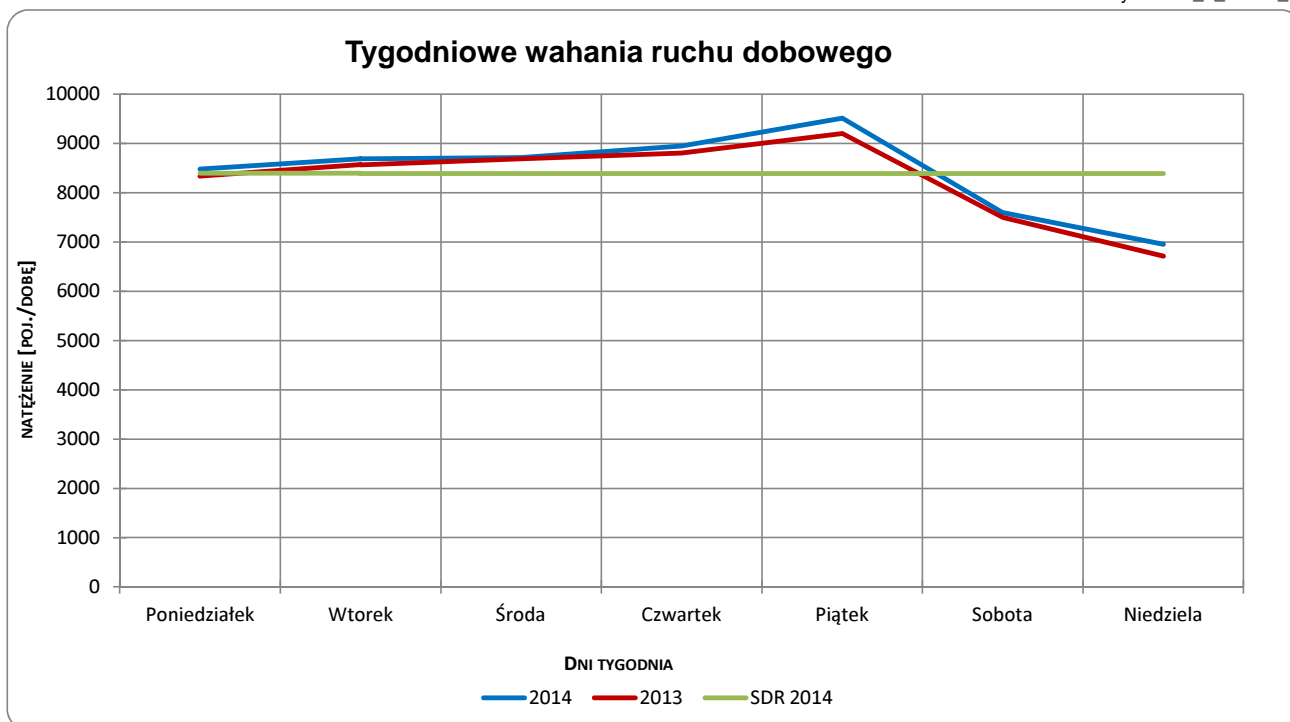


Typ licznika: GR **Numer stacji:** 06034
Miejscowość: Adolfin **Rok:** 2014
Odcinek: Piaski-Chełm **Województwo:** lubelskie
Numer drogi: 12

Wykres 05_2_06034_1



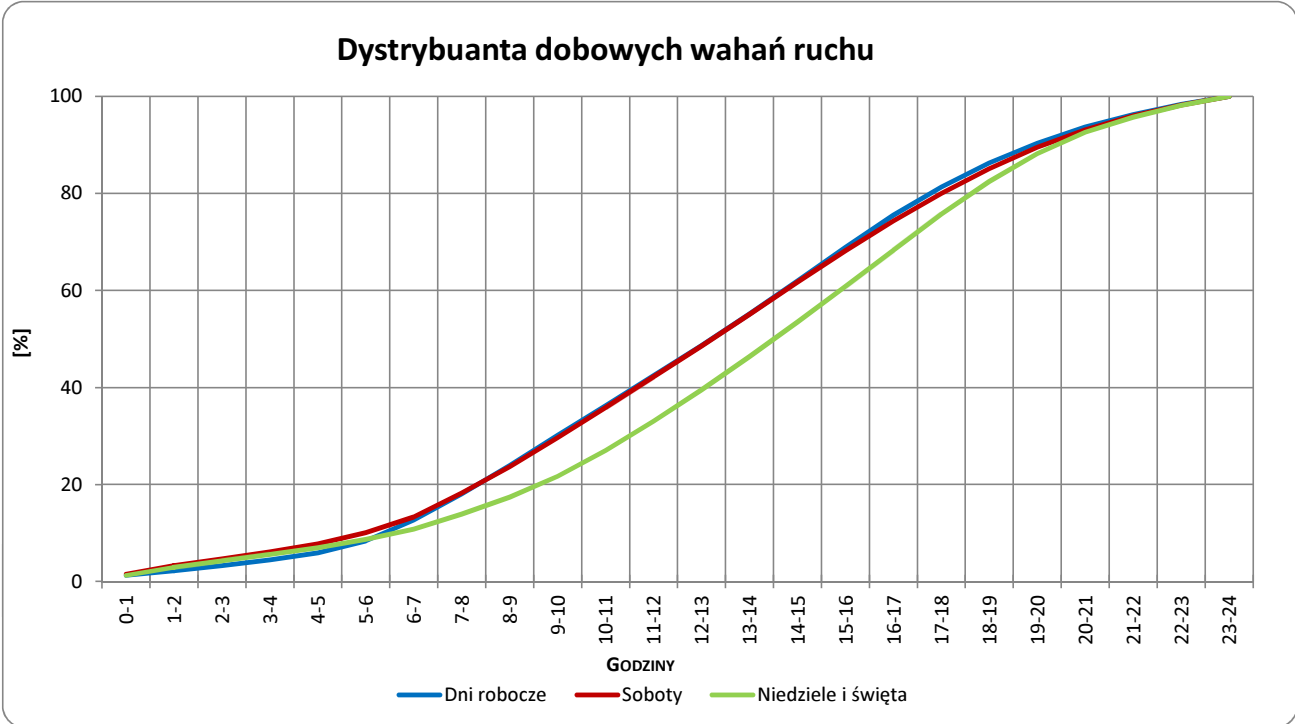
Wykres 05_2_06034_2



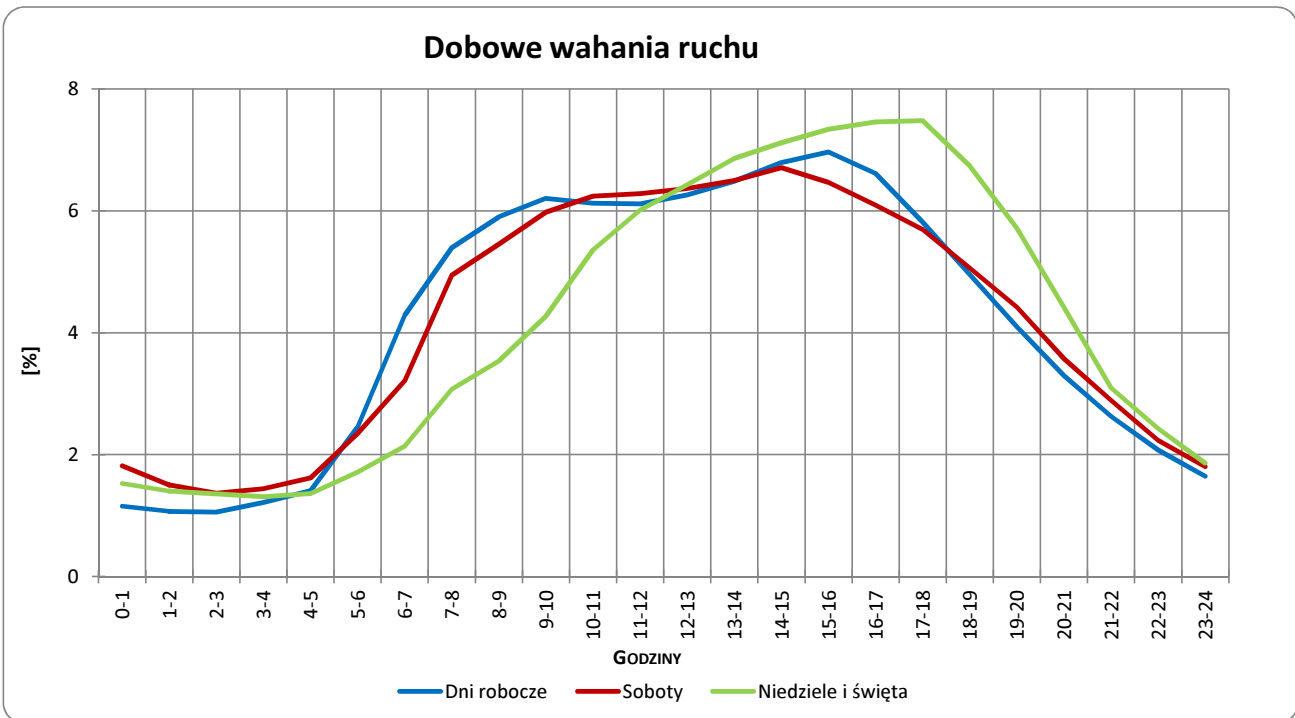
Uwagi: –

Typ licznika:	GR	Numer stacji:	06034
Miejscowość:	Adolfin	Rok:	2014
Odcinek:	Piaski-Chełm	Województwo:	lubelskie
Numer drogi:	12		

Wykres 05_2_06034_3



Wykres 05_2_06034_4



Uwagi: –



Typ licznika: GR

Numer stacji: 06034

Miejscowość: Adolfin

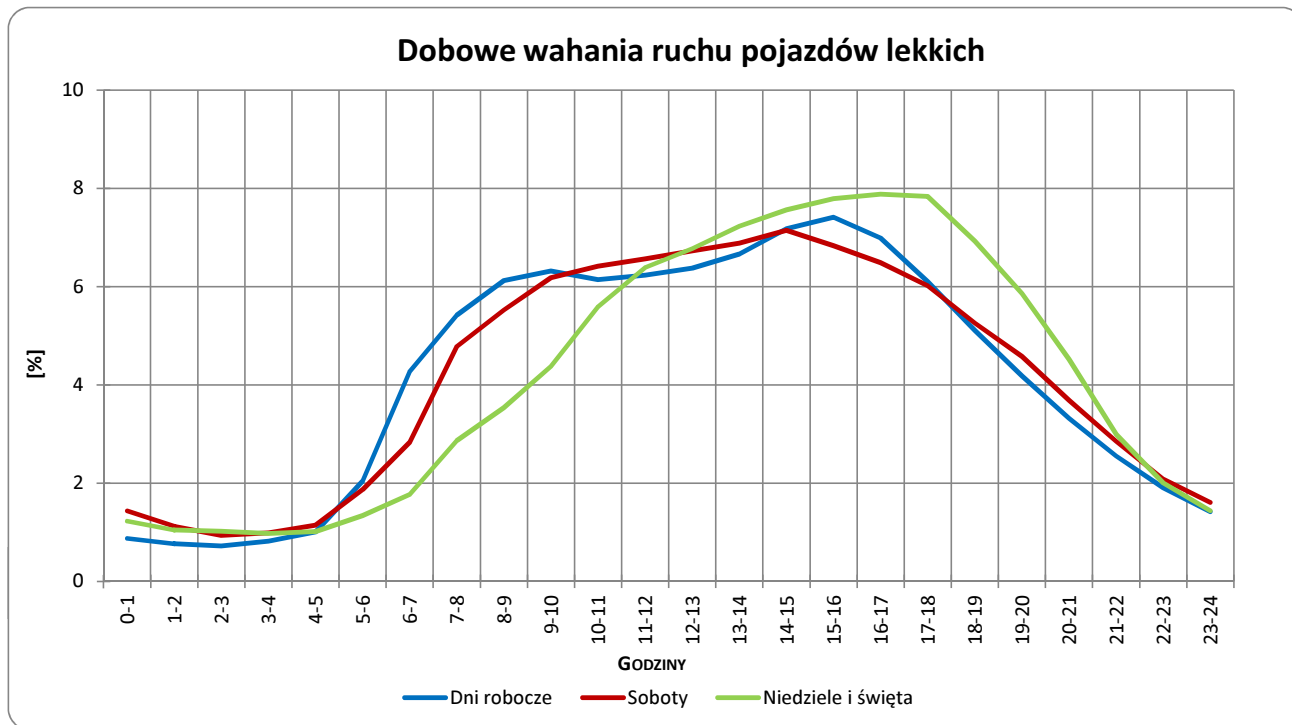
Rok: 2014

Odcinek: Piaski-Chełm

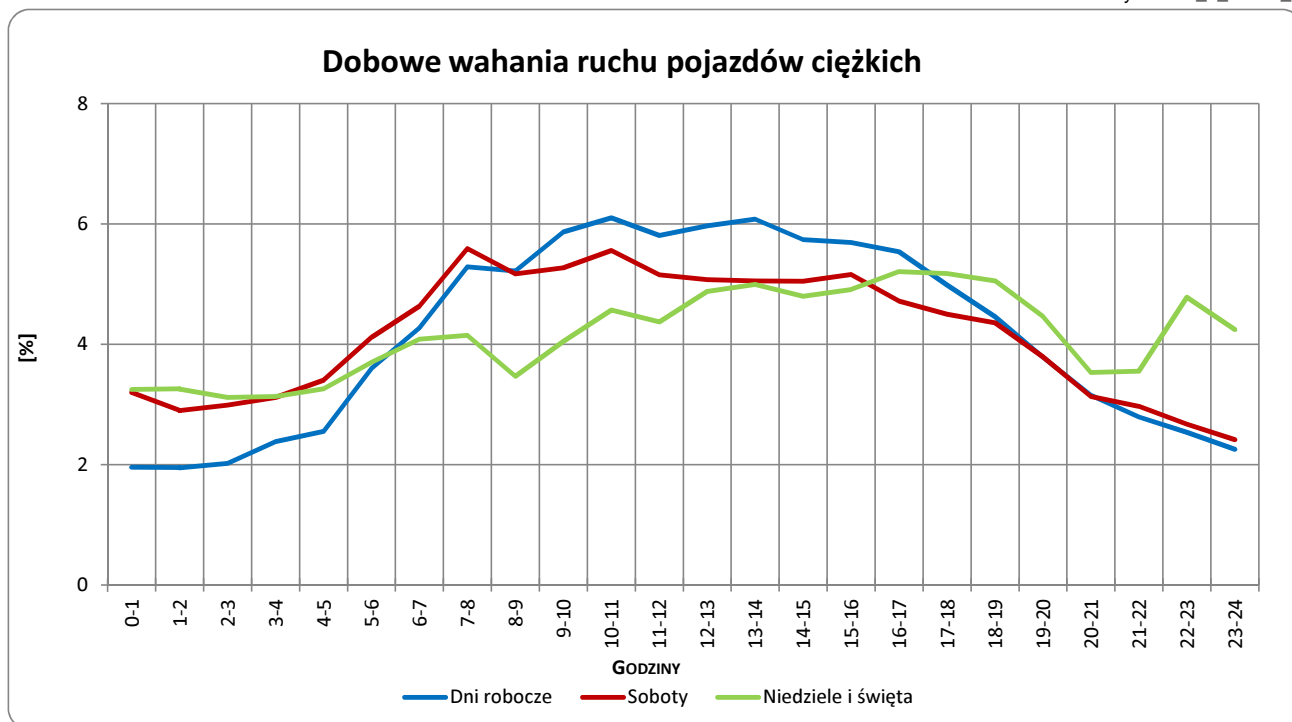
Województwo: lubelskie

Numer drogi: 12

Wykres 05_2_06034_5



Wykres 05_2_06034_6



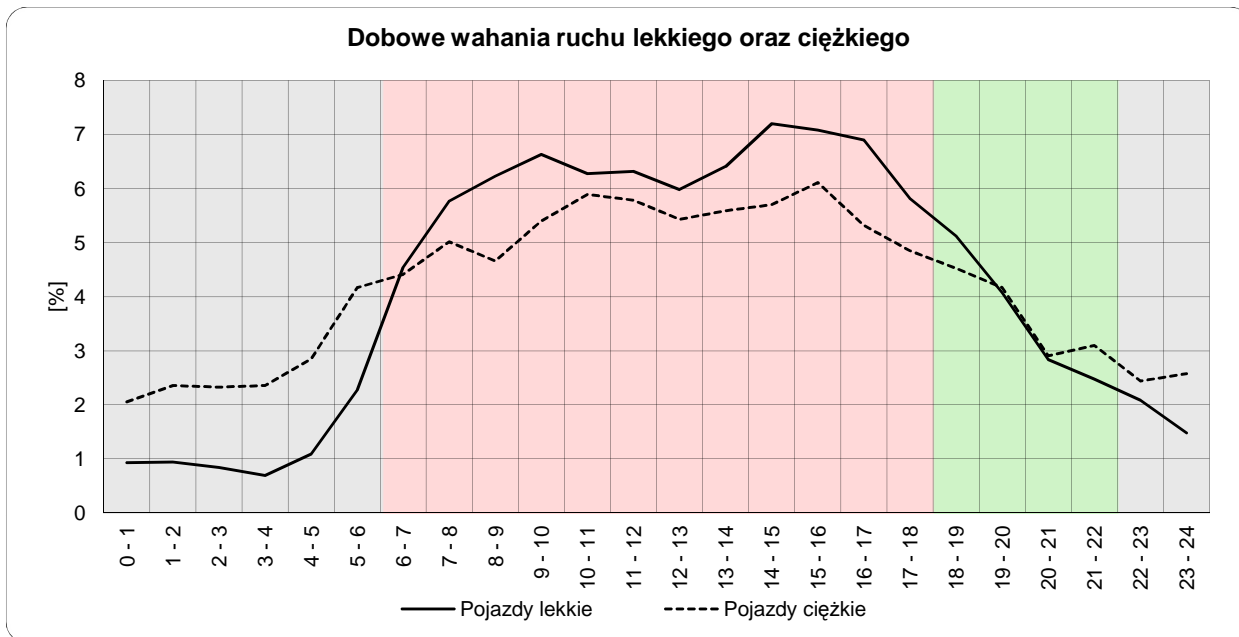
Uwagi: –



Dobowe wahania ruchu lekkiego oraz ciężkiego

Typ stacji: GR **Nr stacji:** 06034
Miejscowość: Adolfin **Województwo:** lubelskie
Odcinek: Piaski-Chełm **Numer drogi:** 12
Rok: 2014

Wykres12_06034



	22 ⁰⁰ - 6 ⁰⁰	6 ⁰⁰ - 18 ⁰⁰	18 ⁰⁰ - 22 ⁰⁰
Pojazdy lekkie	10,35%	75,14%	14,51%
Pojazdy ciężkie	21,13%	64,17%	14,69%

Godziny	Udział procentowy ruchu w poszczególnych godzinach doby [%]	
	Pojazdy lekkie	Pojazdy ciężkie
0 - 1	0,9	2,1
1 - 2	0,9	2,4
2 - 3	0,8	2,3
3 - 4	0,7	2,4
4 - 5	1,1	2,9
5 - 6	2,3	4,2
6 - 7	4,5	4,4
7 - 8	5,8	5,0
8 - 9	6,2	4,7
9 - 10	6,6	5,4
10 - 11	6,3	5,9
11 - 12	6,3	5,8
12 - 13	6,0	5,4
13 - 14	6,4	5,6
14 - 15	7,2	5,7
15 - 16	7,1	6,1
16 - 17	6,9	5,3
17 - 18	5,8	4,9
18 - 19	5,1	4,5
19 - 20	4,1	4,2
20 - 21	2,8	2,9
21 - 22	2,5	3,1
22 - 23	2,1	2,4
23 - 24	1,5	2,6

Uwaga: Dane pochodzą z pomiarów ręcznych

STACJA GR 06034

Miejscowość: Adolfin
Odcinek: Piaski-Chełm

Rok: 2014
Numer drogi: 12
Województwo: lubelskie

Wykres 8_06034_2

Struktura rodzajowa ruchu wg pomiarów ręcznych w 2014 roku

