

Archiwizacja i analiza danych ze stacji ciągłych pomiarów ruchu w 2014 roku

Analiza roczna danych z 2014

SCPR Golden River nr 06014

Na zlecenie



**Generalna Dyrekcja
Dróg Krajowych i Autostrad**

Heller Consult sp. z o.o.
www.heller-consult.pl
Warszawa, 15 maja 2015



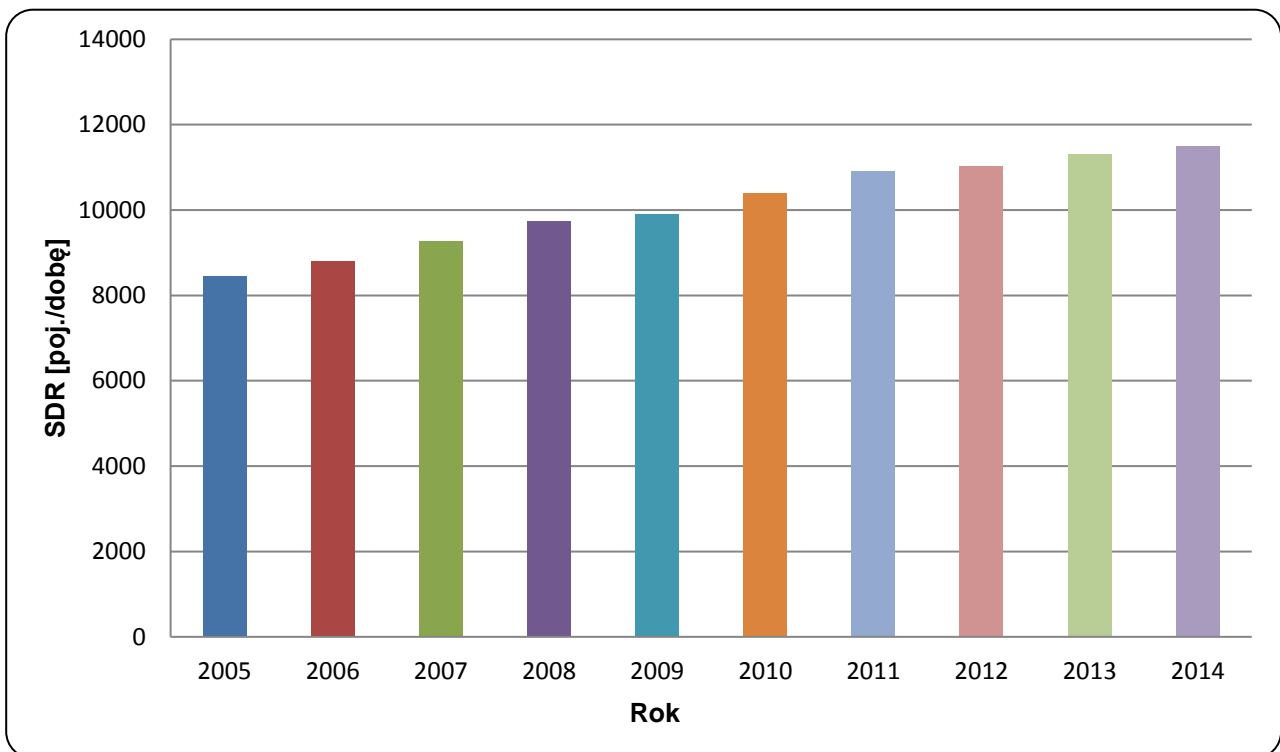


Trend rozwoju ruchu

STACJA GR 06014

Miejscowość:	Sławacinek	Rok:	2014
Odcinek:	Międzyrzec Podl.-Biała Podl.	Numer drogi:	2
		Województwo:	lubelskie

Wykres 07_06014



* - ruch niemiernodajny do porównań



Średni dobowy ruch dla poszczególnych dni tygodnia w poszczególnych miesiącach roku

STACJA GR 06014

Miejscowość: Sławacinek
 Odcinek: Międzyrzec Podl.-Biała Podl.
 Numer drogi: 2

Rok: 2014
 Województwo: lubelskie

Tabela 05_2_06014

Dni tygodnia:		Styczeń	Luty	Marzec	Kwiecień	Maj	Czerwiec	Lipiec	Sierpień	Wrzesień	Październik	Listopad	Grudzień	Ogółem
1. Poniedziałki	a	10388	10796	11466	12147	12402	12623	12845	12803	12476	11897	11580	11048	11872
	b	1,069	1,025	1,022	1,030	1,035	1,036	1,046	1,039	1,029	1,001	1,023	1,049	1,033
	c	0,875	0,909	0,966	1,023	1,045	1,063	1,082	1,078	1,051	1,002	0,975	0,931	1,000
2. Wtorki	a	10583	11316	11530	12564	12035	12420	12510	12347	12142	11950	11568	10886	11820
	b	1,090	1,074	1,028	1,066	1,004	1,019	1,019	1,002	1,002	1,006	1,022	1,034	1,029
	c	0,895	0,957	0,975	1,063	1,018	1,051	1,058	1,045	1,027	1,011	0,979	0,921	1,000
3. Środy	a	9277	10972	11483	12849	12395	12935	12465	12491	12453	12134	11709	10240	11783
	b	0,955	1,042	1,024	1,090	1,034	1,061	1,015	1,013	1,027	1,021	1,034	0,972	1,025
	c	0,787	0,931	0,975	1,090	1,052	1,098	1,058	1,060	1,057	1,030	0,994	0,869	1,000
4. Czwartki	a	10493	11341	11986	12740	12882	12916	12723	13012	12624	12503	11974	11685	12239
	b	1,080	1,077	1,069	1,081	1,075	1,060	1,036	1,055	1,041	1,052	1,058	1,109	1,065
	c	0,857	0,927	0,979	1,041	1,053	1,055	1,040	1,063	1,031	1,022	0,978	0,955	1,000
5. Piątki	a	11549	12394	13117	13251	13361	13728	13745	13793	13936	13886	13111	12654	13210
	b	1,189	1,177	1,169	1,124	1,115	1,126	1,119	1,119	1,150	1,168	1,158	1,201	1,150
	c	0,874	0,938	0,993	1,003	1,011	1,039	1,040	1,044	1,055	1,051	0,993	0,958	1,000
6. Soboty	a	8911	9328	10188	10356	11374	11332	11405	11433	11195	11042	10233	9316	10509
	b	0,917	0,886	0,908	0,879	0,949	0,930	0,929	0,927	0,924	0,929	0,904	0,884	0,915
	c	0,848	0,888	0,969	0,985	1,082	1,078	1,085	1,088	1,065	1,051	0,974	0,886	1,000
7. Niedziele	a	7363	7589	8747	8856	9853	9814	10280	10376	10031	9778	8904	8365	9163
	b	0,758	0,720	0,780	0,751	0,822	0,805	0,837	0,842	0,828	0,823	0,787	0,794	0,797
	c	0,804	0,828	0,955	0,966	1,075	1,071	1,122	1,132	1,095	1,067	0,972	0,913	1,000
8. Dni robocze	a	10458	11364	11916	12710	12615	12924	12857	12889	12726	12474	11988	11303	12185
	b	1,077	1,079	1,062	1,078	1,053	1,060	1,047	1,046	1,050	1,050	1,059	1,073	1,060
	c	0,858	0,933	0,978	1,043	1,035	1,061	1,055	1,058	1,044	1,024	0,984	0,928	1,000
9. Święta	a	5650	-	-	8242	8610	8503	-	10622	-	-	9446	6980	8293
	b	0,582	-	-	0,699	0,718	0,698	-	0,862	-	-	0,835	0,663	0,722
	c	0,681	-	-	0,994	1,038	1,025	-	1,281	-	-	1,139	0,842	1,000
10. Niedziele i święta	a	6792	7589	8747	8611	9439	9377	10280	10417	10031	9778	9059	7903	9001
	b	0,699	0,720	0,780	0,730	0,788	0,769	0,837	0,845	0,828	0,823	0,800	0,750	0,783
	c	0,755	0,843	0,972	0,957	1,049	1,042	1,142	1,157	1,114	1,086	1,006	0,878	1,000
11. Wszystkie dni	a	9713	10533	11217	11788	11984	12190	12282	12328	12122	11884	11319	10533	11491
	b	1,000	1,000	1,000	1,000	1,000	1,000	1,000	1,000	1,000	1,000	1,000	1,000	1,000
	c	0,845	0,917	0,976	1,026	1,043	1,061	1,069	1,073	1,055	1,034	0,985	0,917	1,000

Legenda:

$$a = \text{Średni dobowy ruch}; \quad b = \frac{\text{Średni dobowy ruch dnia w miesiącu}}{\text{Średni dobowy ruch wszystkie dni miesiąca}}; \quad c = \frac{\text{Średni dobowy ruch dnia w miesiącu}}{\text{Średni dobowy ruch dnia w roku}}$$

Uwagi: -



Typ licznika: GR

Numer stacji: 06014

Miejscowość: Sławacinek

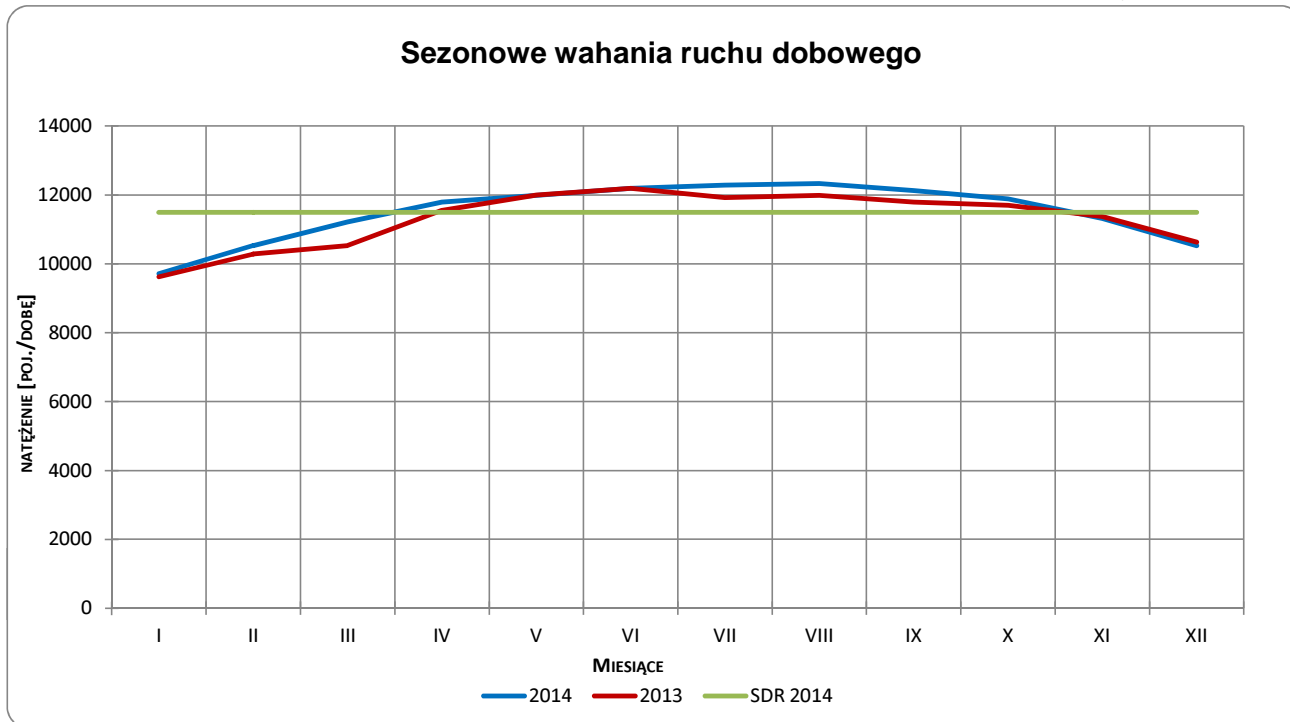
Rok: 2014

Odcinek: Międzyrzec Podl.-Biała Podl.

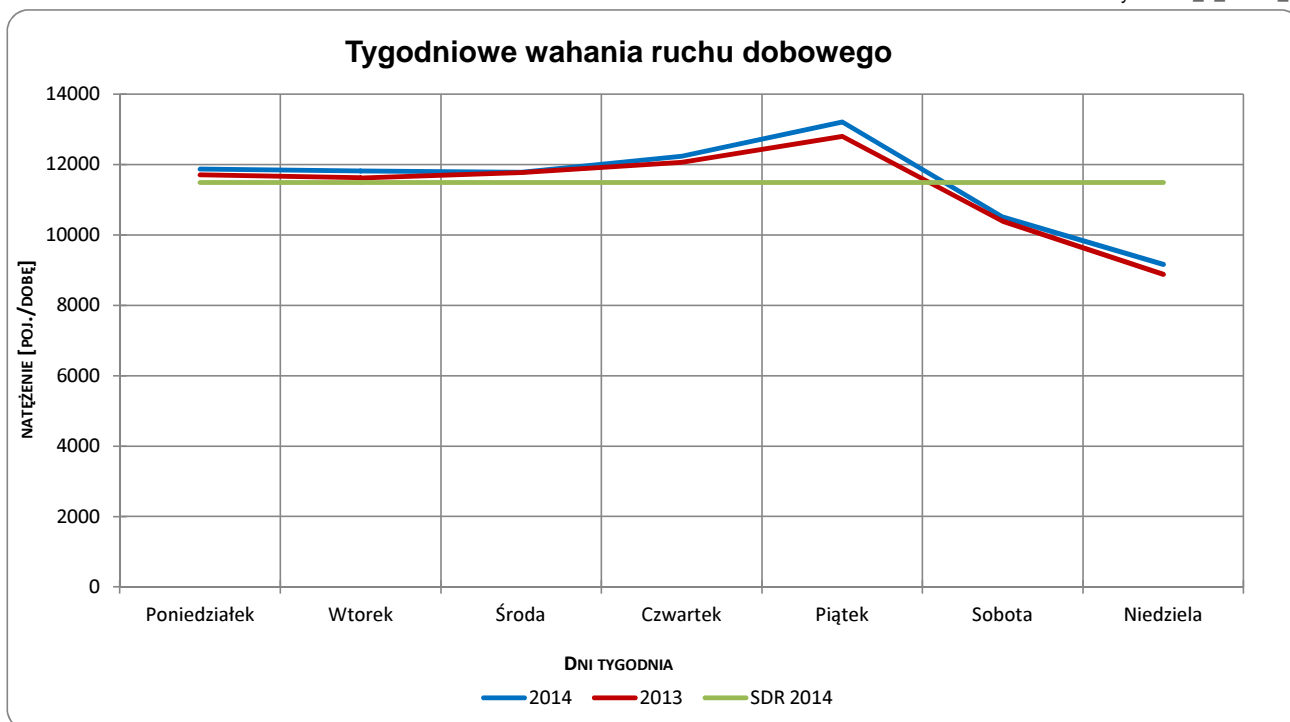
Województwo: lubelskie

Numer drogi: 2

Wykres 05_2_06014_1



Wykres 05_2_06014_2



Uwagi: –

Typ licznika: GR

Numer stacji: 06014

Miejscowość: Sławacinek

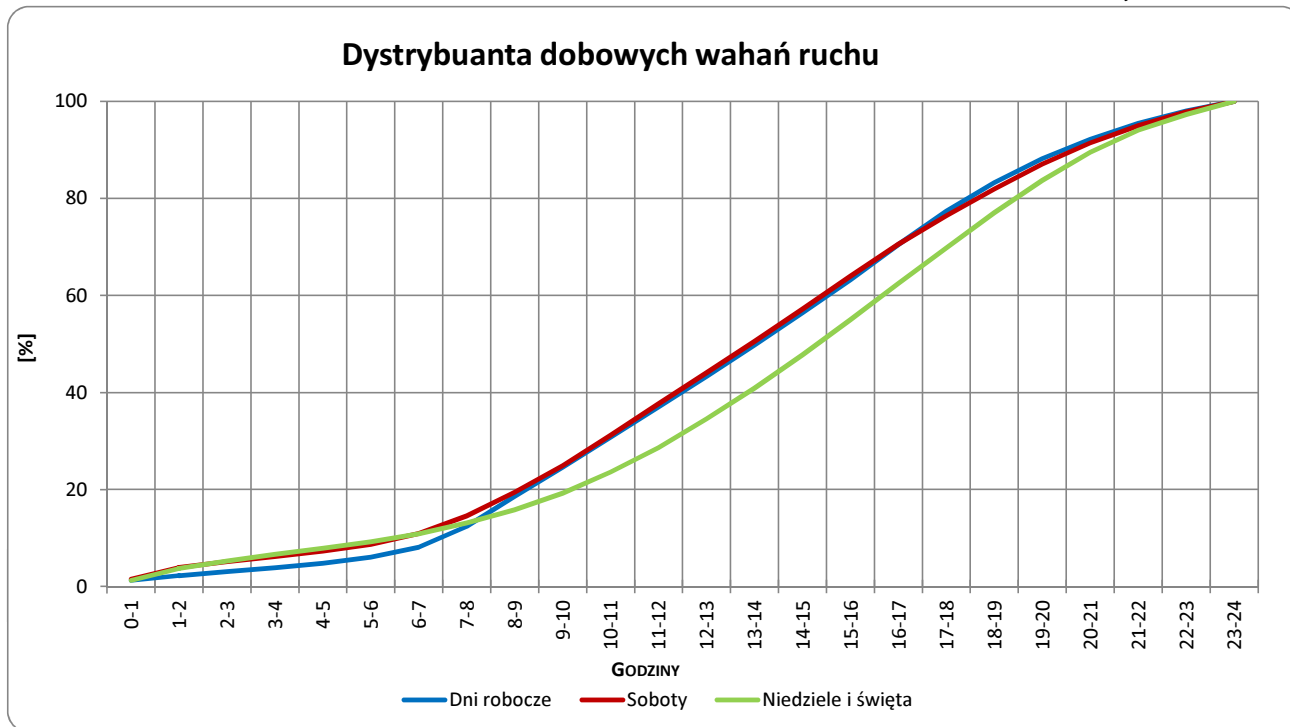
Rok: 2014

Odcinek: Międzyrzec Podl.-Biała Podl.

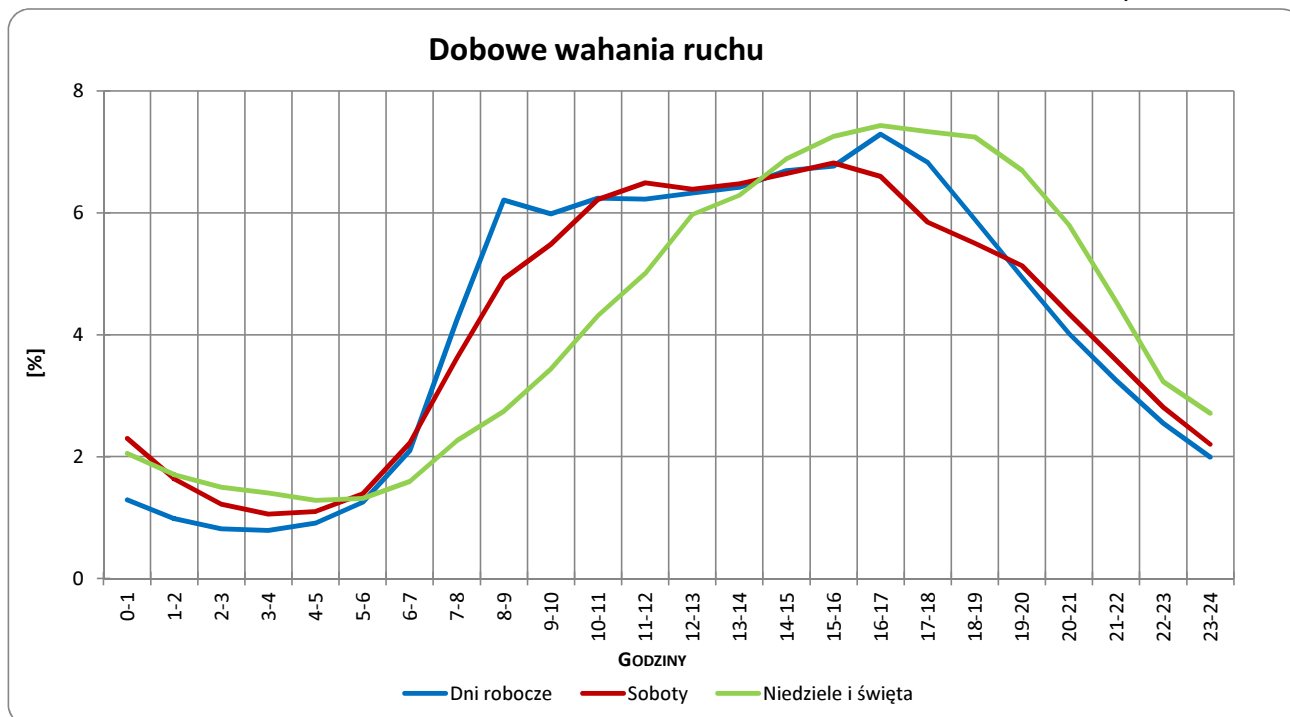
Województwo: lubelskie

Numer drogi: 2

Wykres 05_2_06014_3



Wykres 05_2_06014_4



Uwagi: –



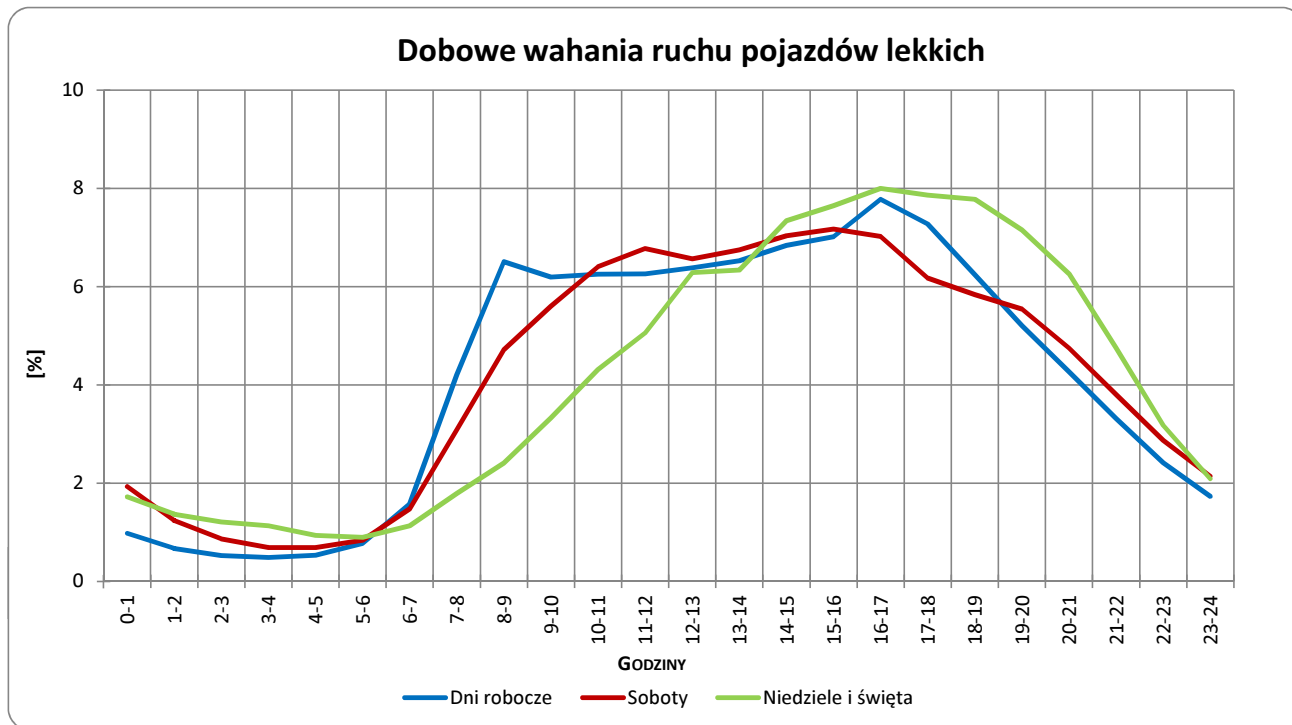
Typ licznika: GR **Numer stacji:** 06014

Miejscowość: Sławacinek **Rok:** 2014

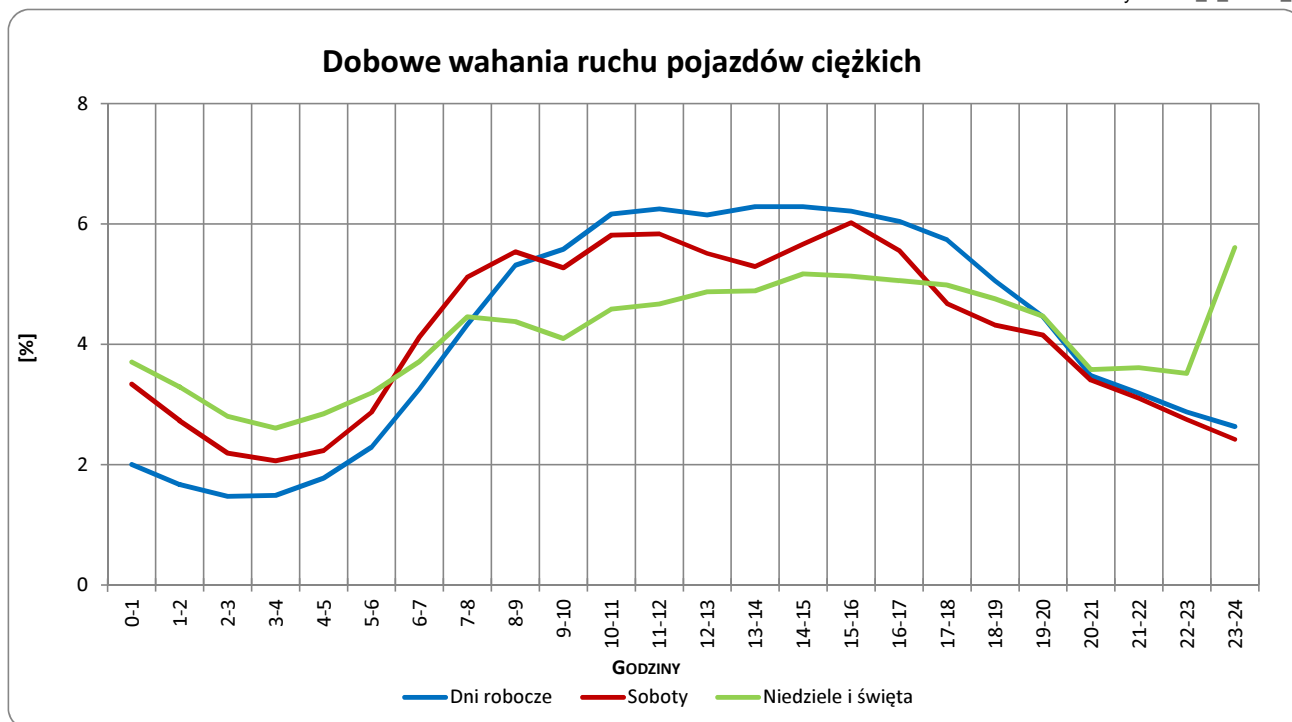
Odcinek: Międzyrzec Podl.-Biała Podl. **Województwo:** lubelskie

Numer drogi: 2

Wykres 05_2_06014_5



Wykres 05_2_06014_6



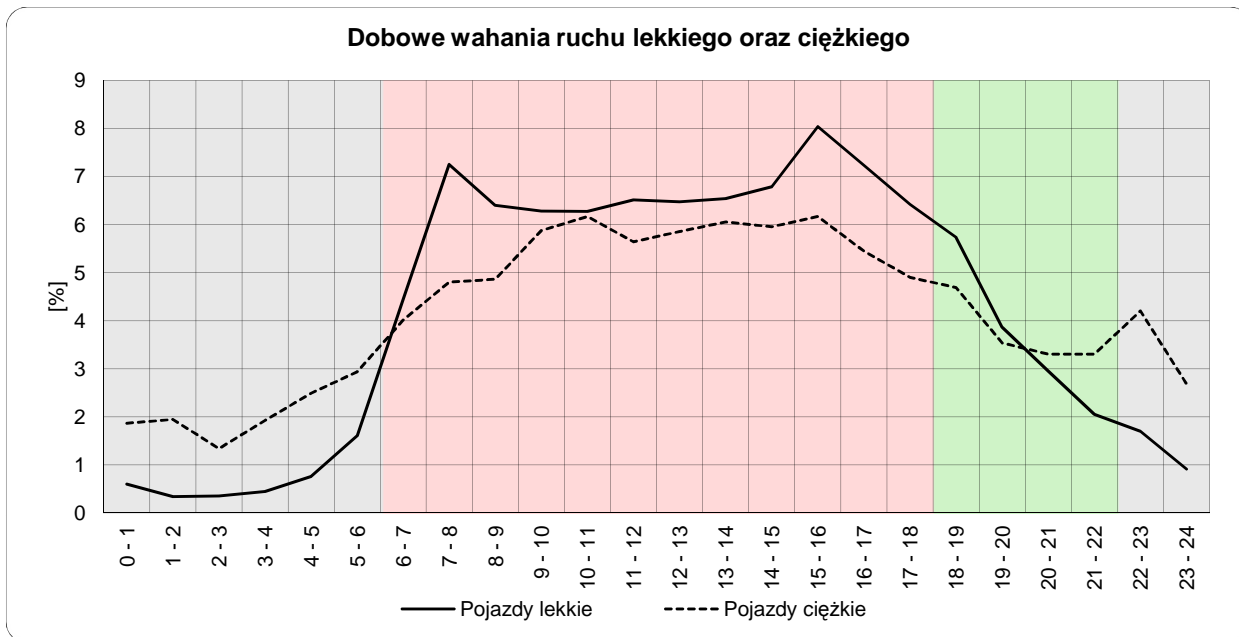
Uwagi: –



Dobowe wahania ruchu lekkiego oraz ciężkiego

Typ stacji: GR **Nr stacji:** 06014
Miejscowość: Sławacinek **Województwo:** lubelskie
Odcinek: Międzyrzec Podl.-Biała Podl. **Numer drogi:** 2
Rok: 2014

Wykres12_06014



	22 ⁰⁰ - 6 ⁰⁰	6 ⁰⁰ - 18 ⁰⁰	18 ⁰⁰ - 22 ⁰⁰
Pojazdy lekkie	6,74%	78,65%	14,61%
Pojazdy ciężkie	19,40%	65,75%	14,85%

Godziny	Udział procentowy ruchu w poszczególnych godzinach doby [%]	
	Pojazdy lekkie	Pojazdy ciężkie
0 - 1	0,6	1,9
1 - 2	0,3	1,9
2 - 3	0,4	1,3
3 - 4	0,5	1,9
4 - 5	0,8	2,5
5 - 6	1,6	2,9
6 - 7	4,4	4,0
7 - 8	7,3	4,8
8 - 9	6,4	4,9
9 - 10	6,3	5,9
10 - 11	6,3	6,2
11 - 12	6,5	5,6
12 - 13	6,5	5,9
13 - 14	6,5	6,1
14 - 15	6,8	6,0
15 - 16	8,0	6,2
16 - 17	7,2	5,4
17 - 18	6,4	4,9
18 - 19	5,7	4,7
19 - 20	3,9	3,5
20 - 21	3,0	3,3
21 - 22	2,1	3,3
22 - 23	1,7	4,2
23 - 24	0,9	2,7

Uwaga: Dane pochodzą z pomiarów ręcznych



STACJA GR 06014

Miejscowość: Sławacinek
Odcinek: Międzyrzec Podl.-Biała Podl.

Rok: 2014
Numer drogi: 2
Województwo: lubelskie

Wykres 8_06014_2

Struktura rodzajowa ruchu wg pomiarów ręcznych w 2014 roku

