

Archiwizacja i analiza danych ze stacji ciągłych pomiarów ruchu w 2014 roku

Analiza roczna danych z 2014

SCPR PEF nr 10617

Na zlecenie



**Generalna Dyrekcja
Dróg Krajowych i Autostrad**

Heller Consult sp. z o.o.
www.heller-consult.pl
Warszawa, 15 maja 2015





Średni dobowy ruch w poszczególne dni tygodnia w poszczególnych miesiącach roku

Typ stacji: PEF
 Nazwa stacji: DK92_0341,7_PEF_0
 Miejscowość: Krośniewice
 Odcinek: Krośniewice(obwodnica)

Nr stacji: 10617
 Województwo: łódzkie
 Numer drogi: 92a
 Rok: 2014
 Miesiąc: Grudzień

Tabela 05_1_10617

Dni tygodnia:		Styczeń	Luty	Marzec	Kwiecień	Maj	Czerwiec	Lipiec	Sierpień	Wrzesień	Październik	Listopad	Grudzień	Ogółem*
1. Poniedziałki	a	4522	4765	-	-	5152	5291	5427	5508	5239	5067	4884	4515	5037
	b	1,089	1,060	-	-	1,066	1,068	1,038	1,038	1,034	1,038	1,033	1,072	1,052
	c	0,898	0,946	-	-	1,023	1,050	1,077	1,094	1,040	1,006	0,970	0,896	1,000
2. Wtorki	a	4635	4855	-	-	5079	5127	5214	5355	5220	5125	5107	4551	5027
	b	1,116	1,080	-	-	1,051	1,035	0,997	1,009	1,031	1,050	1,080	1,080	1,050
	c	0,922	0,966	-	-	1,010	1,020	1,037	1,065	1,038	1,020	1,016	0,905	1,000
3. Środy	a	4049	4894	-	-	5001	5208	5134	5276	5182	5053	5026	4079	4890
	b	0,975	1,089	-	-	1,035	1,051	0,982	0,994	1,023	1,035	1,063	0,968	1,022
	c	0,828	1,001	-	-	1,023	1,065	1,050	1,079	1,060	1,033	1,028	0,834	1,000
4. Czwartki	a	4730	4863	-	-	5344	5279	5372	5636	5275	5180	5134	4809	5162
	b	1,139	1,082	-	-	1,106	1,065	1,027	1,062	1,041	1,061	1,086	1,141	1,079
	c	0,916	0,942	-	-	1,035	1,023	1,041	1,092	1,022	1,003	0,995	0,932	1,000
5. Piątki	a	5040	5224	-	-	5205	5357	5841	5775	5809	5656	5469	5101	5448
	b	1,214	1,162	-	-	1,077	1,081	1,117	1,088	1,147	1,159	1,156	1,211	1,138
	c	0,925	0,959	-	-	0,955	0,983	1,072	1,060	1,066	1,038	1,004	0,936	1,000
6. Soboty	a	3534	3771	-	-	4208	4505	5147	4959	4564	4243	4048	3705	4268
	b	0,851	0,839	-	-	0,871	0,909	0,984	0,934	0,901	0,869	0,856	0,879	0,892
	c	0,828	0,883	-	-	0,986	1,055	1,206	1,162	1,069	0,994	0,948	0,868	1,000
7. Niedziele	a	2780	3102	-	-	3908	4068	4472	4615	4163	3849	3343	2990	3729
	b	0,669	0,690	-	-	0,809	0,821	0,855	0,869	0,822	0,788	0,707	0,710	0,779
	c	0,746	0,832	-	-	1,048	1,091	1,199	1,238	1,116	1,032	0,896	0,802	1,000
8. Dni robocze	a	4595	4920	-	-	5156	5252	5398	5510	5345	5216	5124	4611	5113
	b	1,106	1,094	-	-	1,067	1,060	1,032	1,038	1,055	1,068	1,084	1,094	1,068
	c	0,899	0,962	-	-	1,008	1,027	1,056	1,078	1,045	1,020	1,002	0,902	1,000
9. Święta	a	2130	-	-	-	3715	3650	-	4803	-	-	3655	2222	3363
	b	0,513	-	-	-	0,769	0,736	-	0,905	-	-	0,773	0,527	0,703
	c	0,633	-	-	-	1,105	1,086	-	1,428	-	-	1,087	0,661	1,000
10. Niedziele i święta	a	2563	3102	-	-	3843	3929	4472	4647	4163	3849	3432	2734	3673
	b	0,617	0,690	-	-	0,795	0,793	0,855	0,875	0,822	0,788	0,726	0,649	0,767
	c	0,698	0,844	-	-	1,046	1,070	1,217	1,265	1,133	1,048	0,934	0,744	1,000
11. Wszystkie dni	a	4153	4496	-	-	4833	4956	5229	5308	5065	4882	4729	4213	4786
	b	1,000	1,000	-	-	1,000	1,000	1,000	1,000	1,000	1,000	1,000	1,000	1,000
	c	0,868	0,939	-	-	1,010	1,035	1,092	1,109	1,058	1,020	0,988	0,880	1,000

Legenda:

a = Średni dobowy ruch; b = $\frac{\text{Średni dobowy ruch dnia w miesiącu}}{\text{Średni dobowy ruch wszystkie dni miesiąca}}$; c = $\frac{\text{Średni dobowy ruch dnia w miesiącu}}{\text{Średni dobowy ruch dnia w roku}}$

Uwagi:

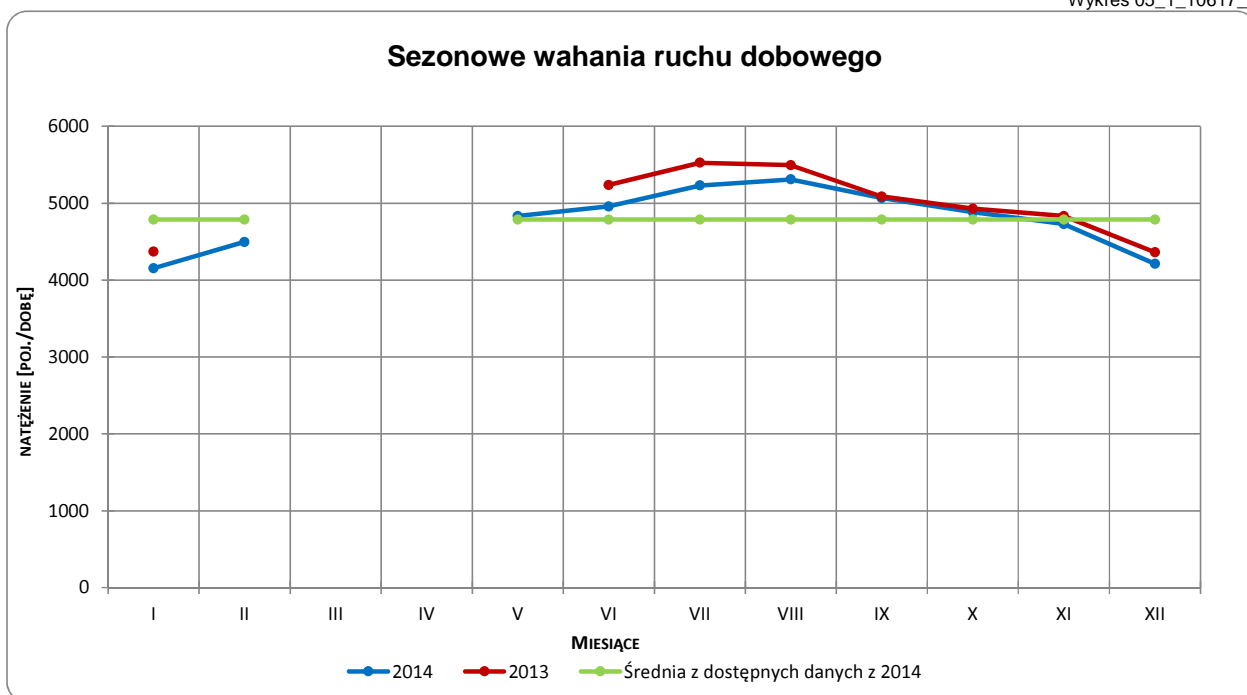
* - Średnia z dostępnych danych



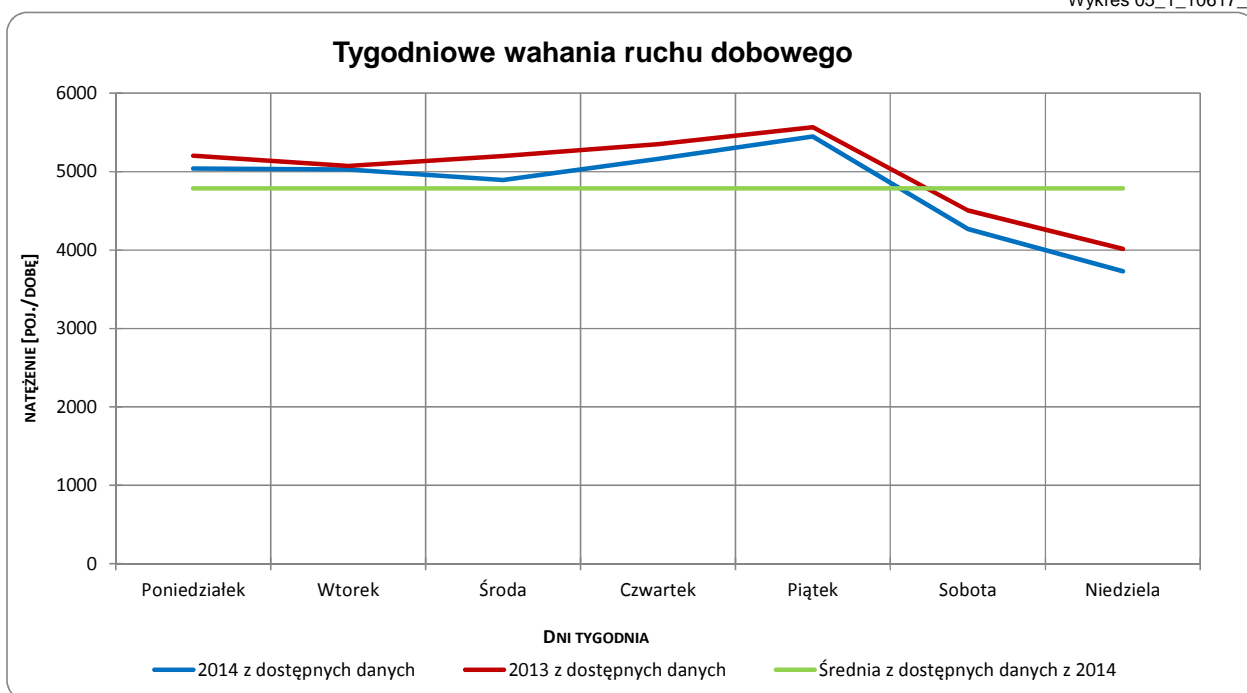
Sezonowe i tygodniowe wahania ruchu dobowego

Typ stacji:	PEF	Nr stacji:	10617
Nazwa stacji:	DK92_0341,7_PEF_0	Województwo:	łódzkie
Miejscowość:	Krośniewice	Numer drogi:	92a
Odcinek:	Krośniewice(obwodnica)	Rok:	2014
		Miesiąc:	Grudzień

Wykres 05_1_10617_1



Wykres 05_1_10617_2



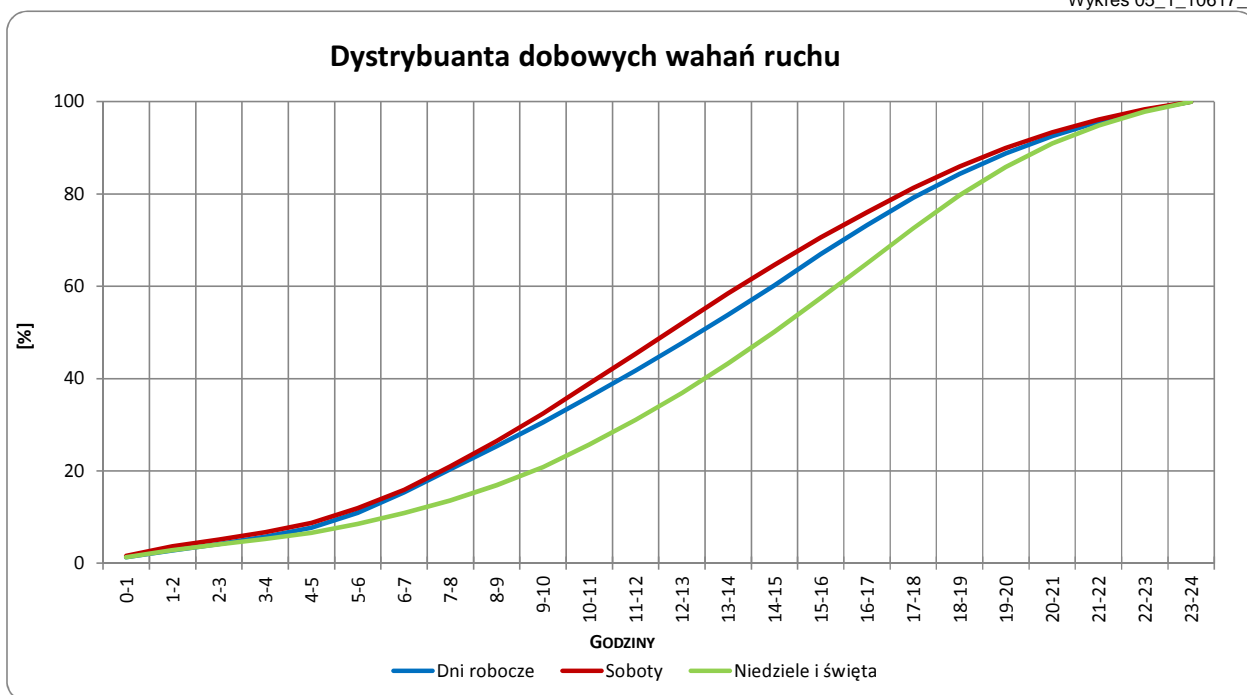
Uwagi:



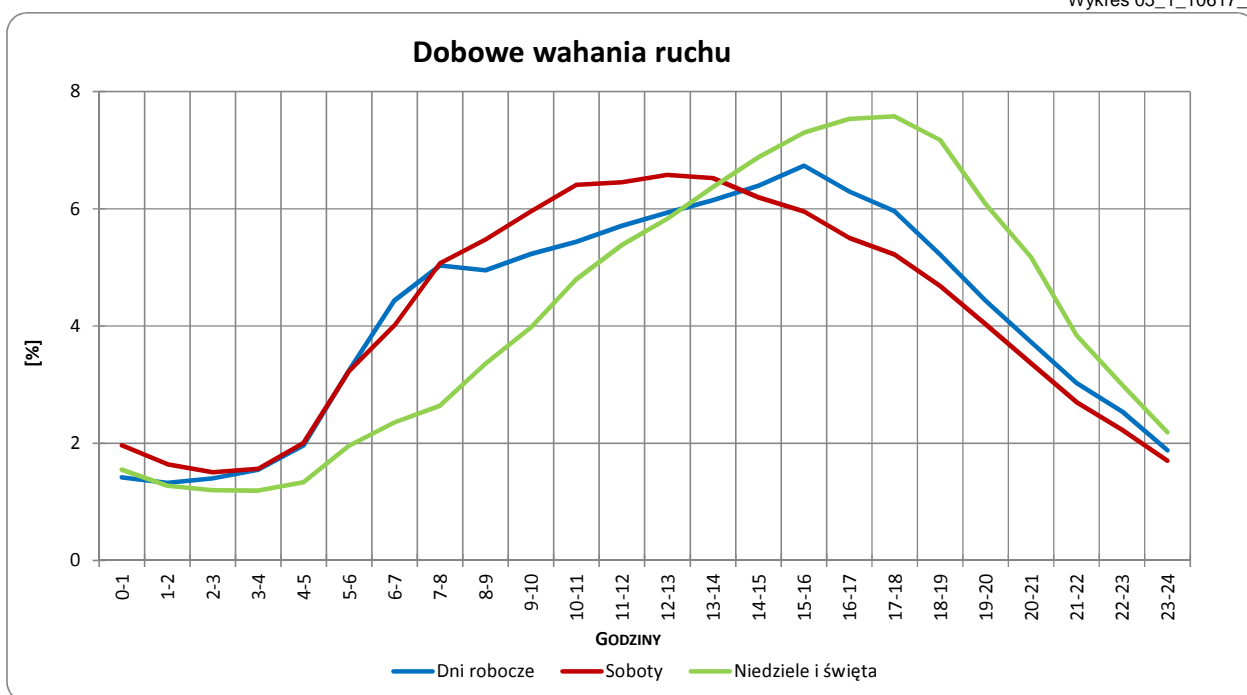
Dobowe wahania ruchu ogółem

Typ stacji:	PEF	Nr stacji:	10617
Nazwa stacji:	DK92_0341,7_PEF_0	Województwo:	łódzkie
Miejscowość:	Krośniewice	Numer drogi:	92a
Odcinek:	Krośniewice(obwodnica)	Rok:	2014
		Miesiąc:	Grudzień

Wykres 05_1_10617_3



Wykres 05_1_10617_4



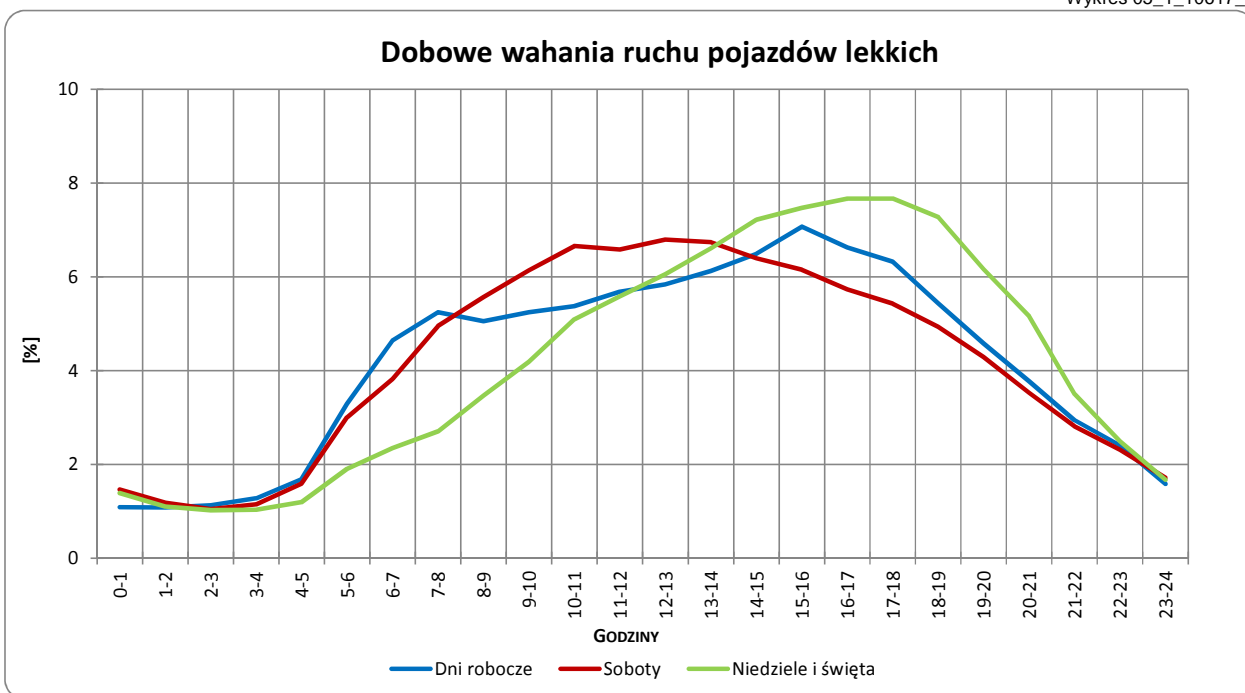
Uwagi:



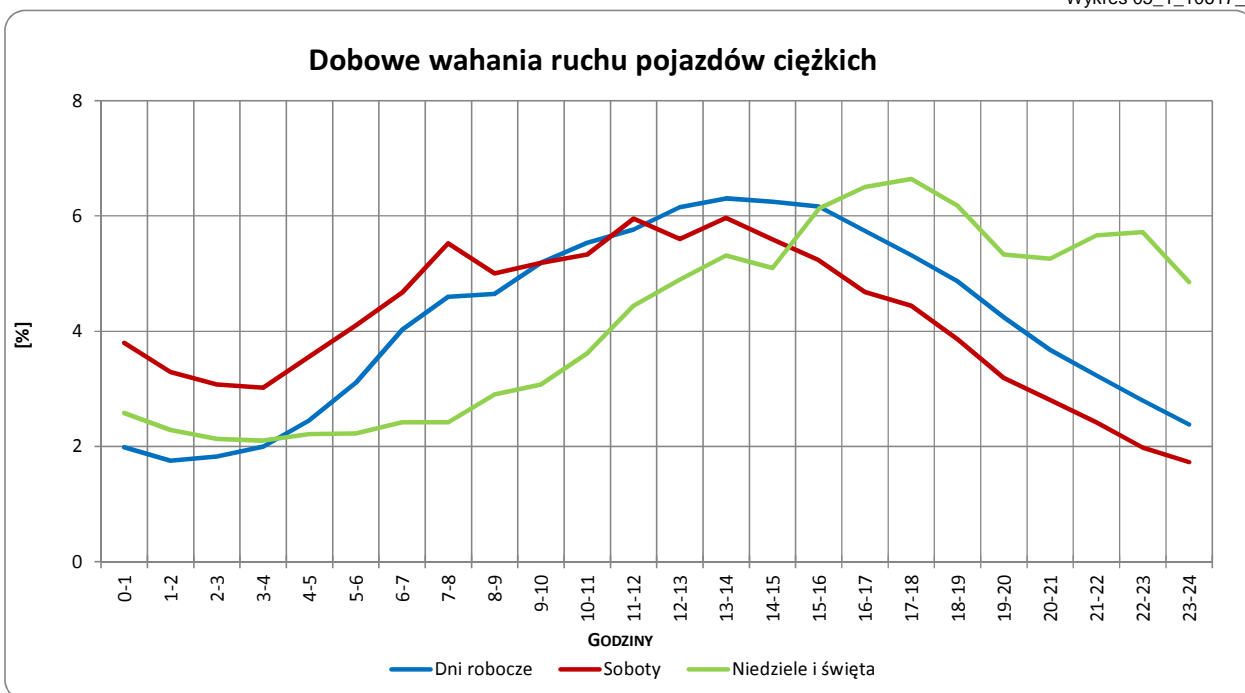
Dobowe wahania ruchu pojazdów lekkich i ciężkich

Typ stacji:	PEF	Nr stacji:	10617
Nazwa stacji:	DK92_0341,7_PEF_0	Województwo:	łódzkie
Miejscowość:	Krośniewice	Numer drogi:	92a
Odcinek:	Krośniewice(obwodnica)	Rok:	2014
		Miesiąc:	Grudzień

Wykres 05_1_10617_5



Wykres 05_1_10617_6



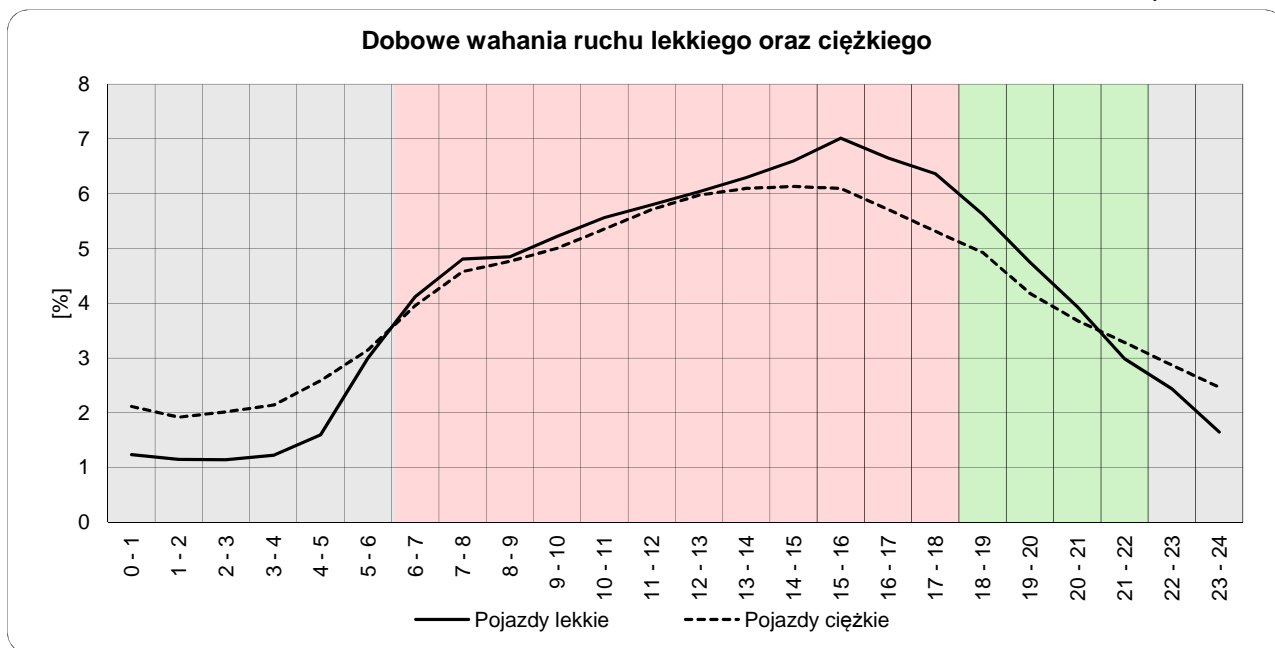
Uwagi:



Dobowe wahania ruchu lekkiego oraz ciężkiego

Typ stacji: PEF
Nazwa stacji: DK92_0341,7_PEF_0
Miejscowość: Krośnice
Odcinek: Krośnice(obwodnica)
Nr stacji: 10617
Województwo: łódzkie
Numer drogi: 92a
Rok: 2014

Wykres12_10617



	22 ⁰⁰ - 6 ⁰⁰	6 ⁰⁰ - 18 ⁰⁰	18 ⁰⁰ - 22 ⁰⁰
Pojazdy lekkie	13,42%	69,29%	17,29%
Pojazdy ciężkie	19,26%	64,68%	16,07%

Godziny	Udział procentowy ruchu w poszczególnych godzinach doby [%]	
	Pojazdy lekkie	Pojazdy ciężkie
0 - 1	1,2	2,1
1 - 2	1,1	1,9
2 - 3	1,1	2,0
3 - 4	1,2	2,1
4 - 5	1,6	2,6
5 - 6	3,0	3,1
6 - 7	4,1	4,0
7 - 8	4,8	4,6
8 - 9	4,8	4,8
9 - 10	5,2	5,0
10 - 11	5,6	5,4
11 - 12	5,8	5,7
12 - 13	6,0	6,0
13 - 14	6,3	6,1
14 - 15	6,6	6,1
15 - 16	7,0	6,1
16 - 17	6,6	5,7
17 - 18	6,4	5,3
18 - 19	5,6	4,9
19 - 20	4,7	4,2
20 - 21	3,9	3,7
21 - 22	3,0	3,3
22 - 23	2,4	2,9
23 - 24	1,6	2,5

Uwaga: Dane pochodzą z pomiarów automatycznych