

# **Archiwizacja i analiza danych ze stacji ciągłych pomiarów ruchu w 2014 roku**

**Analiza roczna danych z 2014**

**SCPR PAT nr 10106**

Na zlecenie



**Generalna Dyrekcja  
Dróg Krajowych i Autostrad**

Heller Consult sp. z o.o.  
[www.heller-consult.pl](http://www.heller-consult.pl)  
Warszawa, 15 maja 2015





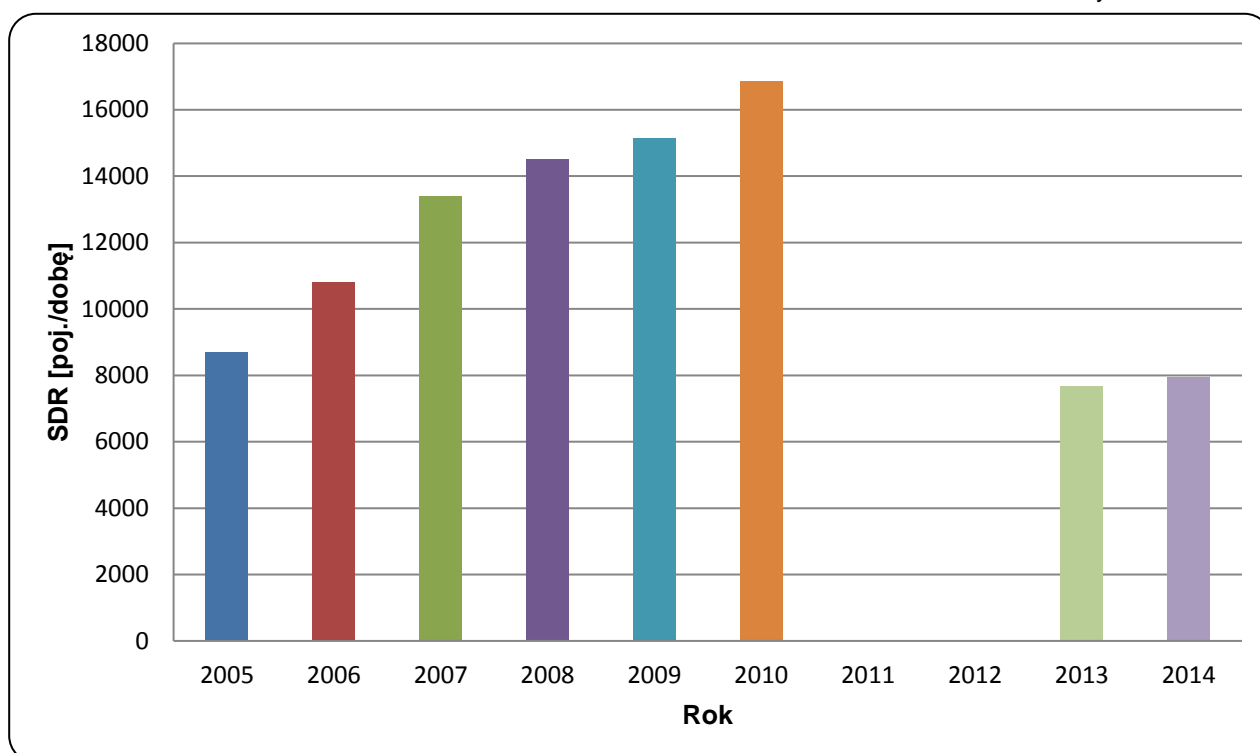
## Trend rozwoju ruchu

### STACJA PAT 10106

**Miejscowość:** Jamno  
**Odcinek:** Łowicz-Jamno

**Rok:** 2014  
**Numer drogi:** 14  
**Województwo:** łódzkie

Wykres 07\_10106



\* - ruch niemiernodajny do porównań



## Średni dobowy ruch dla poszczególnych dni tygodnia w poszczególnych miesiącach roku

### STACJA PAT 10106

Miejscowość: Jamno  
 Odcinek: Łowicz-Jamno  
 Numer drogi: 14

Rok: 2014  
 Województwo: łódzkie

Tabela 05\_2\_10106

Dni tygodnia:		Styczeń	Luty	Marzec	Kwiecień	Maj	Czerwiec	Lipiec	Sierpień	Wrzesień	Październik	Listopad	Grudzień	Ogółem
1. Poniedziałki	a	7133	7840	8282	8714	8788	8998	8413	8487	8951	8756	8221	7989	8381
	b	1,078	1,072	1,060	1,076	1,063	1,052	1,047	1,027	1,047	1,036	1,037	1,069	1,055
	c	0,851	0,935	0,988	1,040	1,049	1,074	1,004	1,013	1,068	1,045	0,981	0,953	1,000
2. Wtorki	a	7566	8061	8296	8752	8909	9061	8613	8759	9034	8851	8415	8298	8551
	b	1,143	1,102	1,062	1,081	1,077	1,059	1,072	1,060	1,057	1,047	1,061	1,110	1,076
	c	0,885	0,943	0,970	1,024	1,042	1,060	1,007	1,024	1,056	1,035	0,984	0,970	1,000
3. Środy	a	6488	7845	8390	8882	8885	9084	8312	8609	8939	8824	8475	7414	8345
	b	0,980	1,072	1,074	1,097	1,074	1,062	1,035	1,042	1,045	1,044	1,069	0,992	1,050
	c	0,777	0,940	1,005	1,064	1,065	1,089	0,996	1,032	1,071	1,057	1,016	0,888	1,000
4. Czwartki	a	7181	7848	8229	8661	8894	9096	8519	8957	8947	8903	8432	8502	8514
	b	1,085	1,073	1,053	1,070	1,075	1,063	1,061	1,084	1,046	1,053	1,063	1,138	1,071
	c	0,843	0,922	0,967	1,017	1,045	1,068	1,001	1,052	1,051	1,046	0,990	0,999	1,000
5. Piątki	a	8052	8647	9386	9495	9444	9600	9500	9581	10082	10011	9421	9384	9383
	b	1,216	1,182	1,201	1,173	1,142	1,122	1,183	1,160	1,179	1,185	1,188	1,256	1,181
	c	0,858	0,922	1,000	1,012	1,007	1,023	1,012	1,021	1,074	1,067	1,004	1,000	1,000
6. Soboty	a	6019	6270	6831	6741	7439	7497	7121	7314	7489	7574	6936	6239	6955
	b	0,909	0,857	0,874	0,833	0,900	0,877	0,887	0,885	0,876	0,896	0,875	0,835	0,875
	c	0,865	0,902	0,982	0,969	1,070	1,078	1,024	1,052	1,077	1,089	0,997	0,897	1,000
7. Niedziele	a	4263	4691	5283	5898	6044	6331	5750	6246	6409	6240	5349	4872	5614
	b	0,644	0,641	0,676	0,729	0,731	0,740	0,716	0,756	0,750	0,738	0,675	0,652	0,706
	c	0,759	0,836	0,941	1,051	1,077	1,128	1,024	1,113	1,142	1,112	0,953	0,868	1,000
8. Dni robocze	a	7284	8048	8517	8901	8984	9168	8671	8878	9191	9069	8593	8317	8635
	b	1,100	1,100	1,090	1,100	1,086	1,072	1,080	1,074	1,075	1,073	1,084	1,113	1,087
	c	0,844	0,932	0,986	1,031	1,040	1,062	1,004	1,028	1,064	1,050	0,995	0,963	1,000
9. Święta	a	3145	-	-	4703	4499	6953	-	5573	-	-	6238	3740	4978
	b	0,475	-	-	0,581	0,544	0,813	-	0,674	-	-	0,787	0,500	0,626
	c	0,632	-	-	0,945	0,904	1,397	-	1,120	-	-	1,253	0,751	1,000
10. Niedziele i święta	a	3890	4691	5283	5420	5529	6538	5750	6134	6409	6240	5603	4495	5498
	b	0,588	0,641	0,676	0,670	0,669	0,764	0,716	0,742	0,750	0,738	0,707	0,601	0,692
	c	0,708	0,853	0,961	0,986	1,006	1,189	1,046	1,116	1,166	1,135	1,019	0,818	1,000
11. Wszystkie dni	a	6619	7315	7814	8095	8270	8553	8032	8263	8550	8451	7929	7474	7947
	b	1,000	1,000	1,000	1,000	1,000	1,000	1,000	1,000	1,000	1,000	1,000	1,000	1,000
	c	0,833	0,920	0,983	1,019	1,041	1,076	1,011	1,040	1,076	1,063	0,998	0,940	1,000

Legenda:

$$a = \text{Średni dobowy ruch}; \quad b = \frac{\text{Średni dobowy ruch dnia w miesiącu}}{\text{Średni dobowy ruch wszystkie dni miesiąca}}; \quad c = \frac{\text{Średni dobowy ruch dnia w miesiącu}}{\text{Średni dobowy ruch dnia w roku}}$$

Uwagi: -



Typ licznika: PAT

Numer stacji: 10106

Miejscowość: Jamno

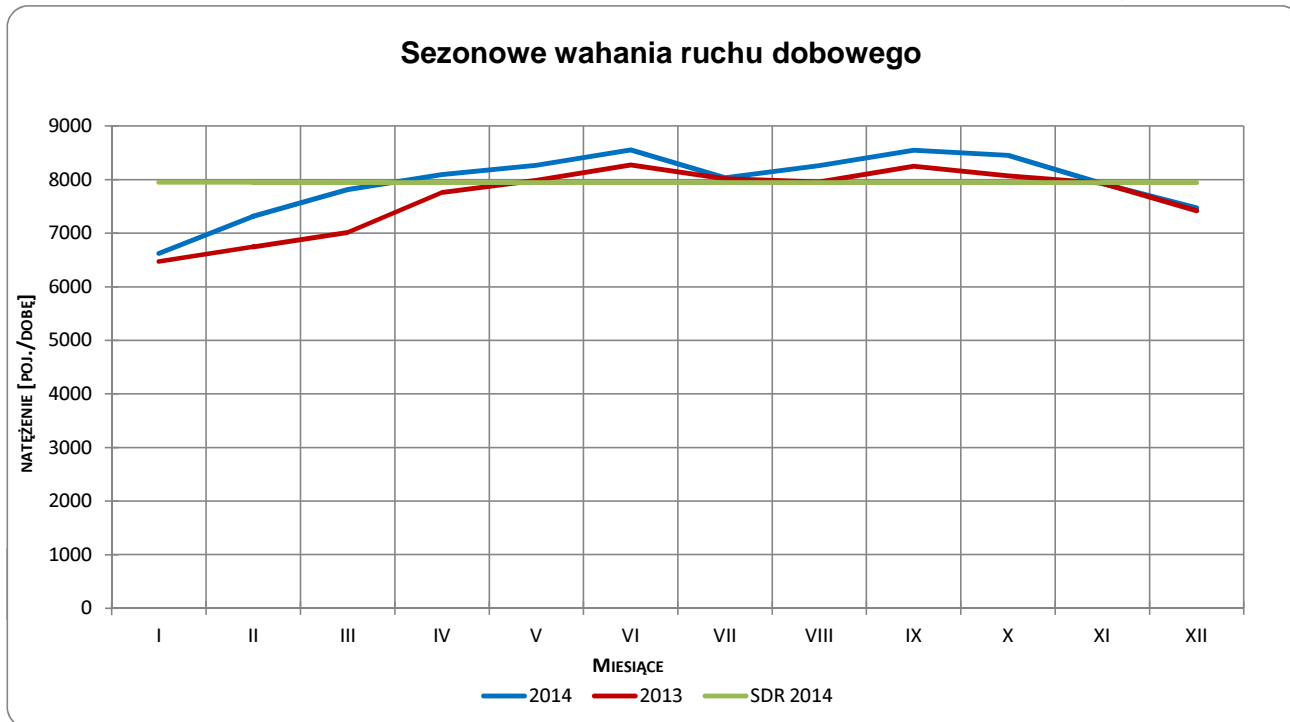
Rok: 2014

Odcinek: Łowicz-Jamno

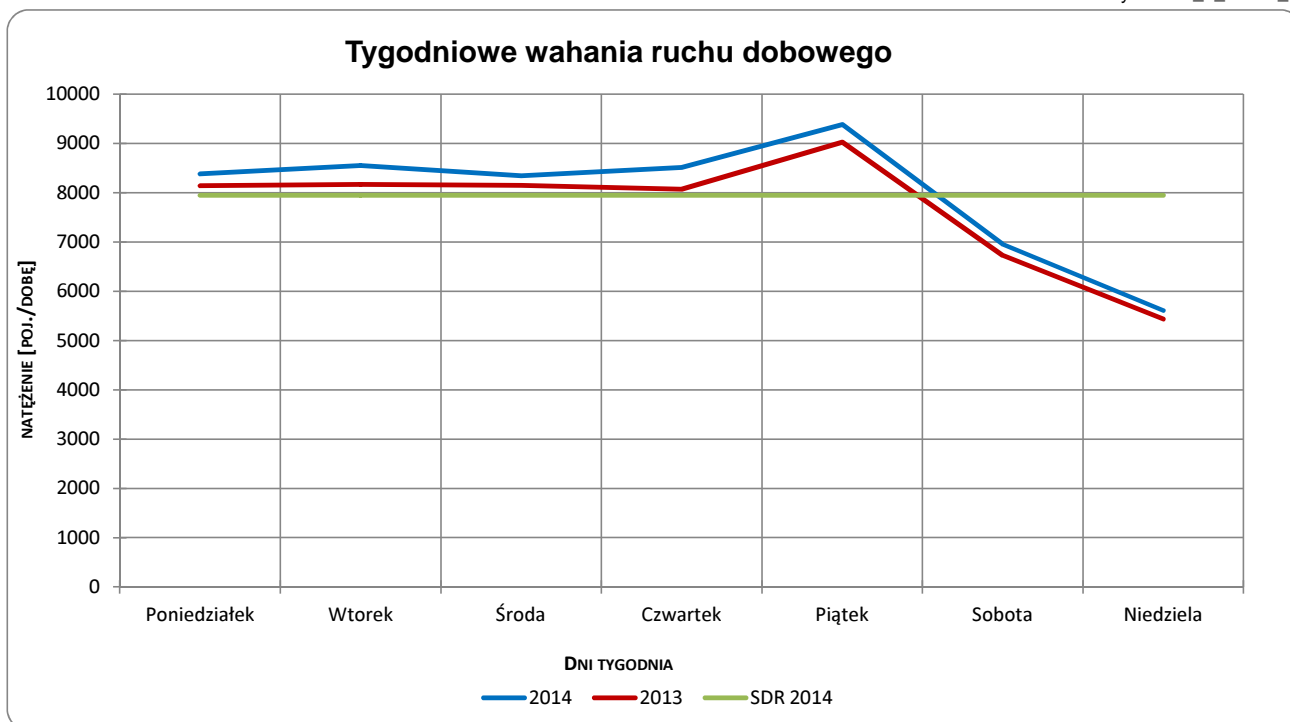
Województwo: łódzkie

Numer drogi: 14

Wykres 05\_2\_10106\_1



Wykres 05\_2\_10106\_2

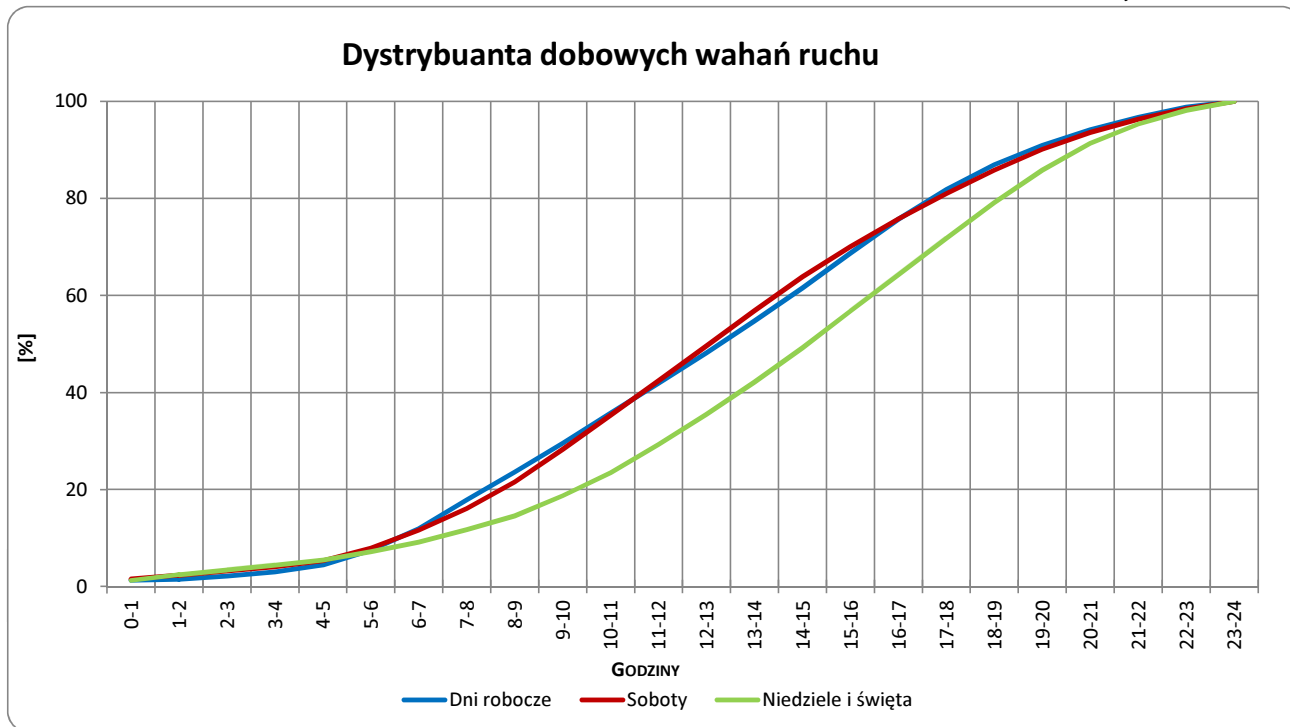


Uwagi: –

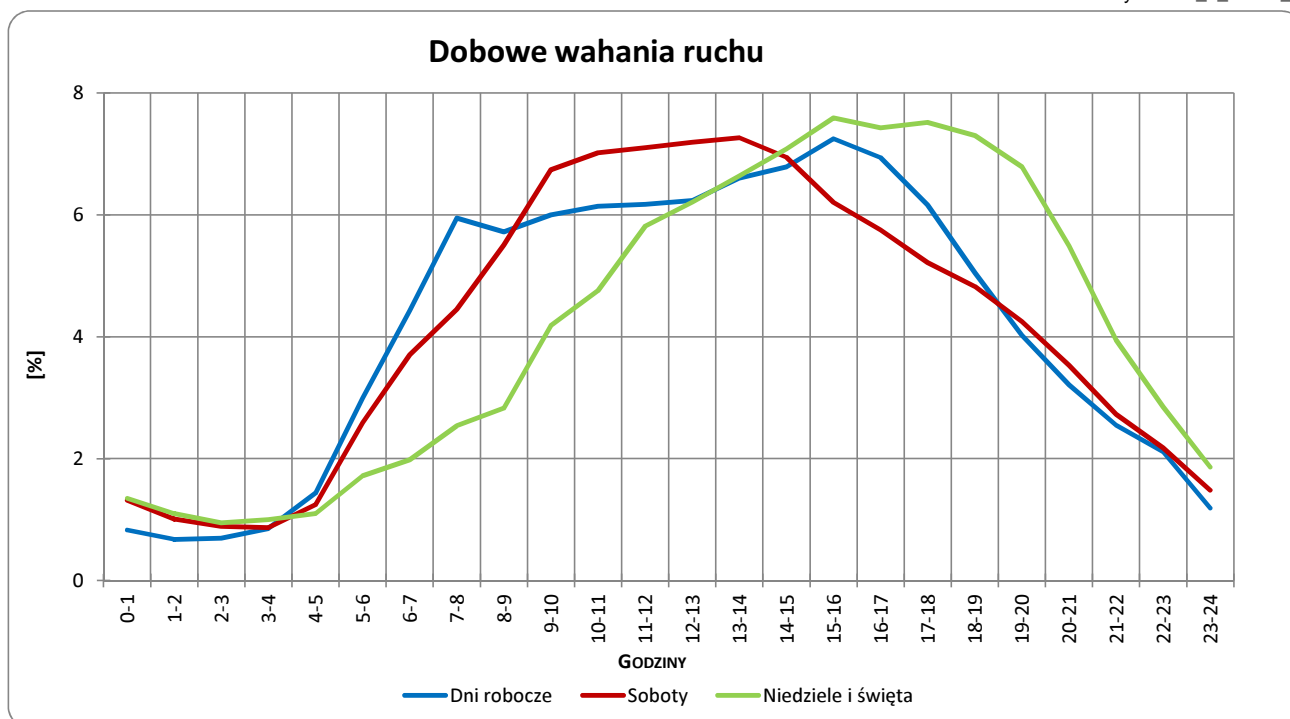


Typ licznika: PAT Numer stacji: 10106  
Miejscowość: Jamno Rok: 2014  
Odcinek: Łowicz-Jamno Województwo: łódzkie  
Numer drogi: 14

Wykres 05\_2\_10106\_3



Wykres 05\_2\_10106\_4



Uwagi: –



Typ licznika: PAT

Numer stacji: 10106

Miejscowość: Jamno

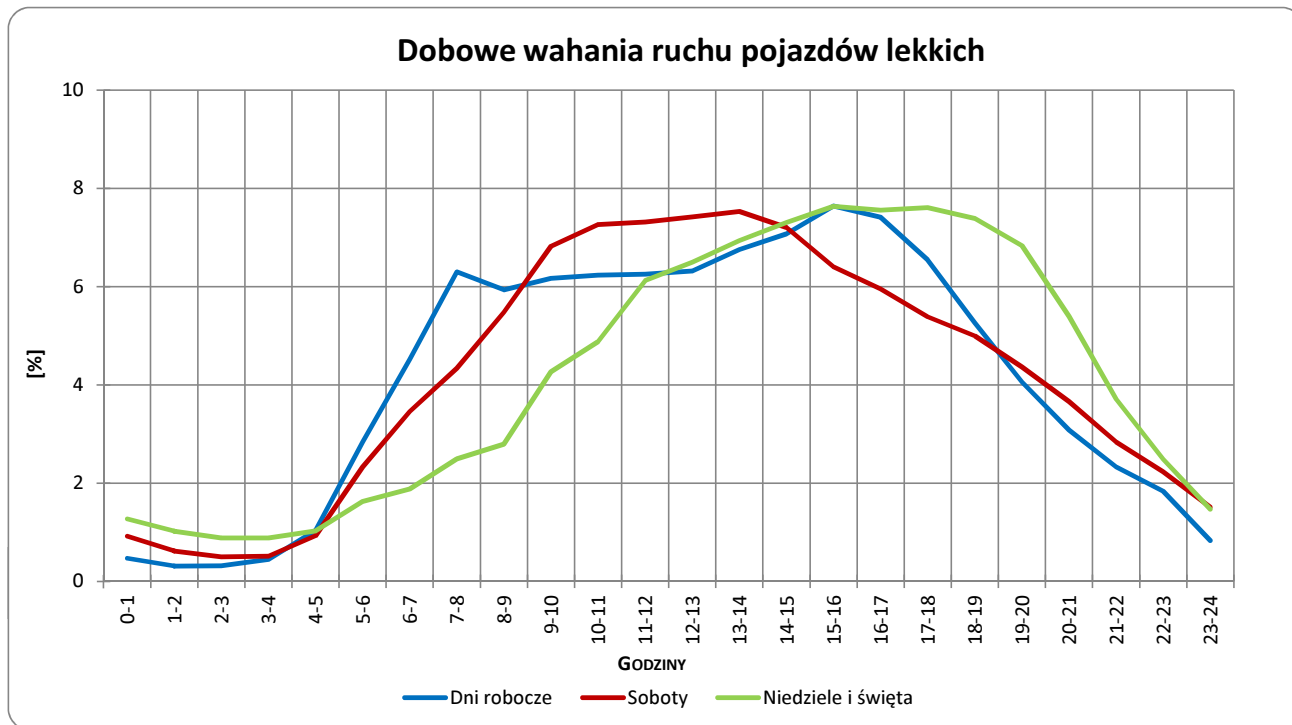
Rok: 2014

Odcinek: Łowicz-Jamno

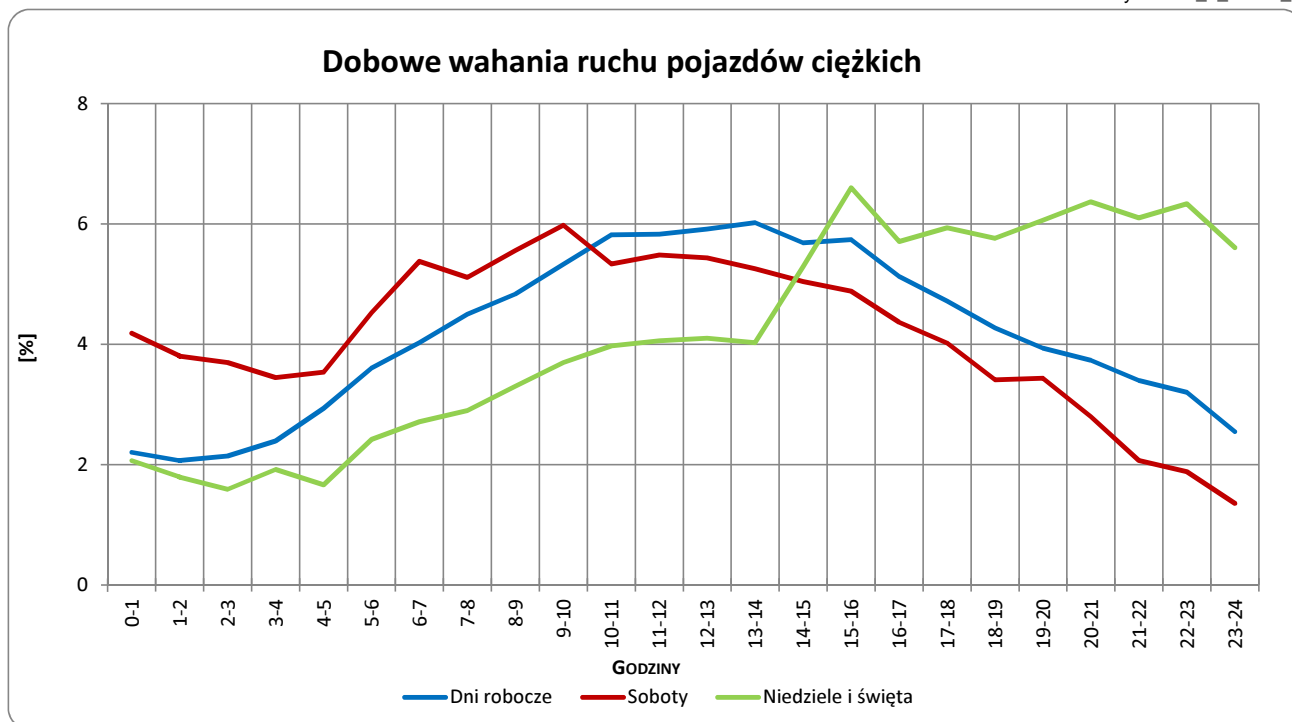
Województwo: łódzkie

Numer drogi: 14

Wykres 05\_2\_10106\_5



Wykres 05\_2\_10106\_6



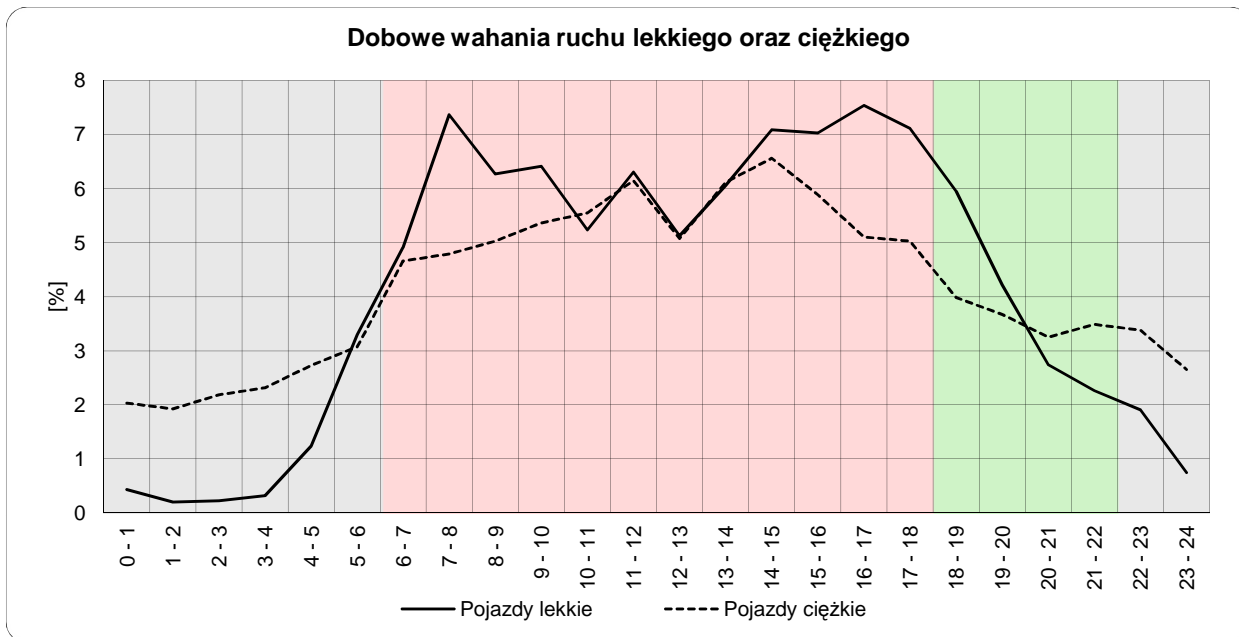
Uwagi: –



## Dobowe wahania ruchu lekkiego oraz ciężkiego

<b>Typ stacji:</b>	PAT	<b>Nr stacji:</b>	10106
<b>Miejscowość:</b>	Jamno	<b>Województwo:</b>	łódzkie
<b>Odcinek:</b>	Łowicz-Jamno	<b>Numer drogi:</b>	14
		<b>Rok:</b>	2014

Wykres12\_10106



	22 <sup>00</sup> - 6 <sup>00</sup>	6 <sup>00</sup> - 18 <sup>00</sup>	18 <sup>00</sup> - 22 <sup>00</sup>
Pojazdy lekkie	8,38%	76,45%	15,17%
Pojazdy ciężkie	20,31%	65,30%	14,40%

Godziny	Udział procentowy ruchu w poszczególnych godzinach doby [%]	
	Pojazdy lekkie	Pojazdy ciężkie
0 - 1	0,4	2,0
1 - 2	0,2	1,9
2 - 3	0,2	2,2
3 - 4	0,3	2,3
4 - 5	1,2	2,7
5 - 6	3,3	3,1
6 - 7	4,9	4,7
7 - 8	7,4	4,8
8 - 9	6,3	5,0
9 - 10	6,4	5,4
10 - 11	5,2	5,5
11 - 12	6,3	6,1
12 - 13	5,1	5,1
13 - 14	6,1	6,1
14 - 15	7,1	6,6
15 - 16	7,0	5,9
16 - 17	7,5	5,1
17 - 18	7,1	5,0
18 - 19	5,9	4,0
19 - 20	4,2	3,7
20 - 21	2,7	3,3
21 - 22	2,3	3,5
22 - 23	1,9	3,4
23 - 24	0,7	2,7

Uwaga: Dane pochodzą z pomiarów ręcznych

## STACJA PAT 10106

**Miejscowość:** Jamno

**Rok:** 2014

**Odcinek:** Łowicz-Jamno

**Numer drogi:** 14

**Województwo:** łódzkie

Wykres 8\_10106\_2

### Struktura rodzajowa ruchu wg pomiarów ręcznych w 2014 roku

