

# **Archiwizacja i analiza danych ze stacji ciągłych pomiarów ruchu w 2014 roku**

**Analiza roczna danych z 2014**

**SCPR PAT nr 10102**

Na zlecenie



**Generalna Dyrekcja  
Dróg Krajowych i Autostrad**

Heller Consult sp. z o.o.  
[www.heller-consult.pl](http://www.heller-consult.pl)  
Warszawa, 15 maja 2015





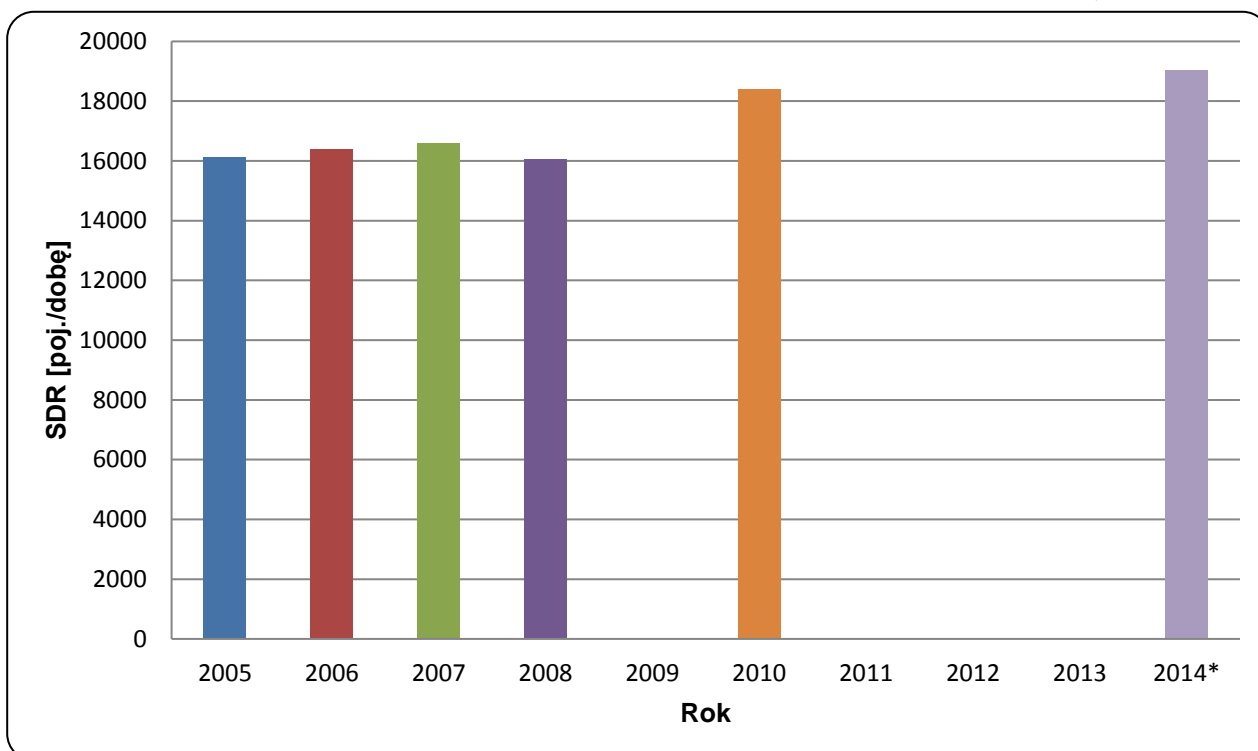
## Trend rozwoju ruchu

### STACJA PAT 10102

**Miejscowość:** Dobroń  
**Odcinek:** Pabianice-Łask

**Rok:** 2014  
**Numer drogi:** 14  
**Województwo:** łódzkie

Wykres 07\_10102



\* - ruch niemiernodajny do porównań



## Średni dobowy ruch dla poszczególnych dni tygodnia w poszczególnych miesiącach roku

### STACJA PAT 10102

Miejscowość: Dobroń  
 Odcinek: Pabianice-Łask  
 Numer drogi: 14

Rok: 2014  
 Województwo: łódzkie

Tabela 05\_2\_10102

Dni tygodnia:		Styczeń	Luty	Marzec	Kwiecień	Maj	Czerwiec	Lipiec	Sierpień	Wrzesień	Październik	Listopad	Grudzień	Ogółem
1. Poniedziałki	a	19140	19980	21154	22268	23455	23302	22284	19345	17957	17386	16106	13443	19651
	b	1,086	1,033	1,020	1,034	1,060	1,020	1,023	1,016	0,999	1,008	1,016	1,085	1,032
	c	0,974	1,017	1,076	1,133	1,194	1,186	1,134	0,984	0,914	0,885	0,820	0,684	1,000
2. Wtorki	a	19373	20296	21069	22727	23170	23583	22533	19612	18227	17660	16799	13490	19878
	b	1,099	1,050	1,016	1,055	1,048	1,032	1,034	1,030	1,014	1,024	1,060	1,089	1,044
	c	0,975	1,021	1,060	1,143	1,166	1,186	1,134	0,987	0,917	0,888	0,845	0,679	1,000
3. Środy	a	17017	20473	21225	23186	23049	24260	22651	19875	18697	17524	16802	12162	19743
	b	0,966	1,059	1,024	1,076	1,042	1,062	1,040	1,044	1,040	1,016	1,060	0,981	1,037
	c	0,862	1,037	1,075	1,174	1,167	1,229	1,147	1,007	0,947	0,888	0,851	0,616	1,000
4. Czwartki	a	19146	20674	21878	23248	23379	24226	22579	20515	18931	18095	17190	14037	20324
	b	1,086	1,069	1,055	1,079	1,057	1,060	1,036	1,078	1,053	1,049	1,085	1,133	1,067
	c	0,942	1,017	1,076	1,144	1,150	1,192	1,111	1,009	0,931	0,890	0,846	0,691	1,000
5. Piątki	a	20543	22288	23636	24403	23754	24635	24244	21345	19882	19133	17876	14599	21361
	b	1,166	1,153	1,140	1,133	1,074	1,078	1,113	1,121	1,106	1,109	1,128	1,178	1,122
	c	0,962	1,043	1,107	1,142	1,112	1,153	1,135	0,999	0,931	0,896	0,837	0,683	1,000
6. Soboty	a	16236	17018	19076	18429	20620	20775	19419	17142	17028	16163	14112	10937	17246
	b	0,921	0,880	0,920	0,856	0,932	0,909	0,891	0,900	0,947	0,937	0,890	0,883	0,906
	c	0,941	0,987	1,106	1,069	1,196	1,205	1,126	0,994	0,987	0,937	0,818	0,634	1,000
7. Niedziele	a	13439	14618	17115	18432	19748	20148	18779	16027	15094	14761	11701	8899	15730
	b	0,763	0,756	0,825	0,856	0,893	0,882	0,862	0,842	0,840	0,856	0,738	0,718	0,826
	c	0,854	0,929	1,088	1,172	1,255	1,281	1,194	1,019	0,960	0,938	0,744	0,566	1,000
8. Dni robocze	a	19044	20742	21793	23166	23361	24001	22858	20138	18738	17959	16955	13546	20191
	b	1,081	1,073	1,051	1,075	1,056	1,051	1,049	1,058	1,043	1,041	1,070	1,093	1,060
	c	0,943	1,027	1,079	1,147	1,157	1,189	1,132	0,997	0,928	0,889	0,840	0,671	1,000
9. Święta	a	8857	-	-	13653	13879	17127	-	12413	-	-	12931	6446	12186
	b	0,503	-	-	0,634	0,627	0,750	-	0,652	-	-	0,816	0,520	0,640
	c	0,727	-	-	1,120	1,139	1,405	-	1,019	-	-	1,061	0,529	1,000
10. Niedziele i święta	a	11912	14618	17115	16520	17400	19141	18779	15424	15094	14761	12052	8081	15074
	b	0,676	0,756	0,825	0,767	0,787	0,838	0,862	0,810	0,840	0,856	0,760	0,652	0,792
	c	0,790	0,970	1,135	1,096	1,154	1,270	1,246	1,023	1,001	0,979	0,800	0,536	1,000
11. Wszystkie dni	a	17624	19335	20736	21540	22118	22846	21784	19037	17973	17246	15848	12393	19040
	b	1,000	1,000	1,000	1,000	1,000	1,000	1,000	1,000	1,000	1,000	1,000	1,000	1,000
	c	0,926	1,015	1,089	1,131	1,162	1,200	1,144	1,000	0,944	0,906	0,832	0,651	1,000

Legenda:

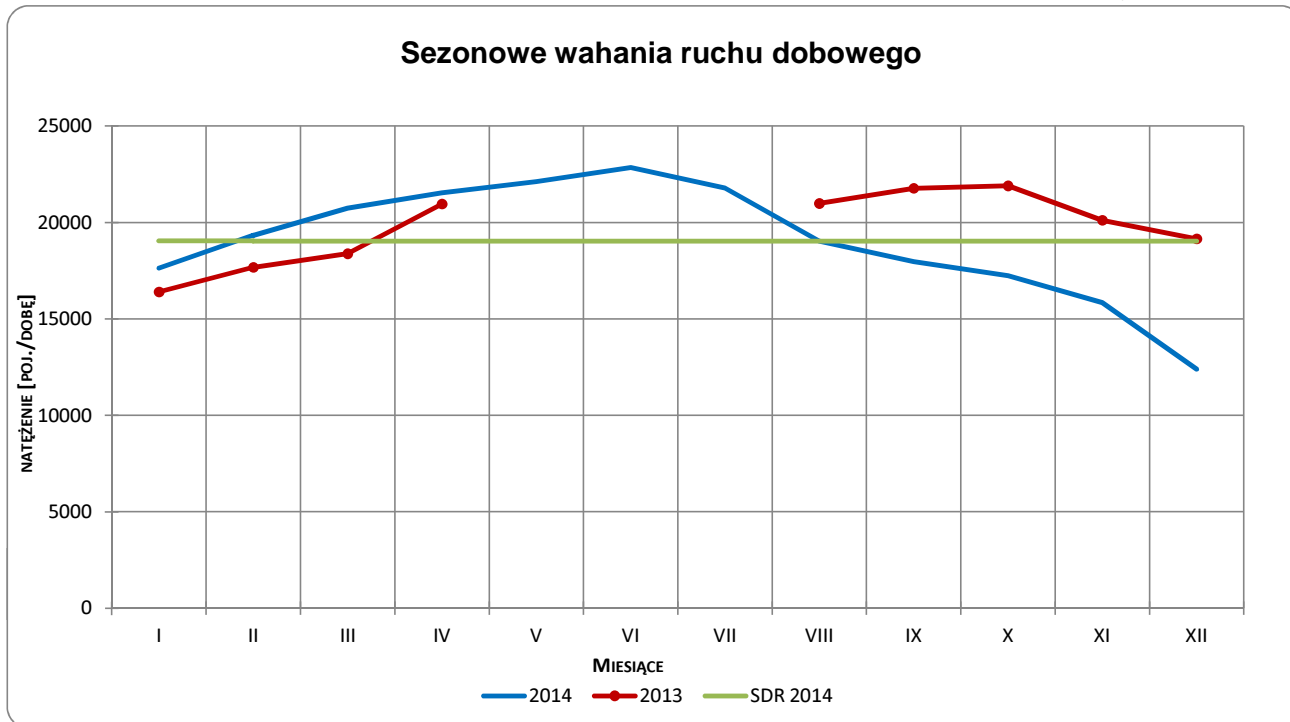
$$a = \text{Średni dobowy ruch}; \quad b = \frac{\text{Średni dobowy ruch dnia w miesiącu}}{\text{Średni dobowy ruch wszystkie dni miesiąca}}; \quad c = \frac{\text{Średni dobowy ruch dnia w miesiącu}}{\text{Średni dobowy ruch dnia w roku}}$$

Uwagi: -

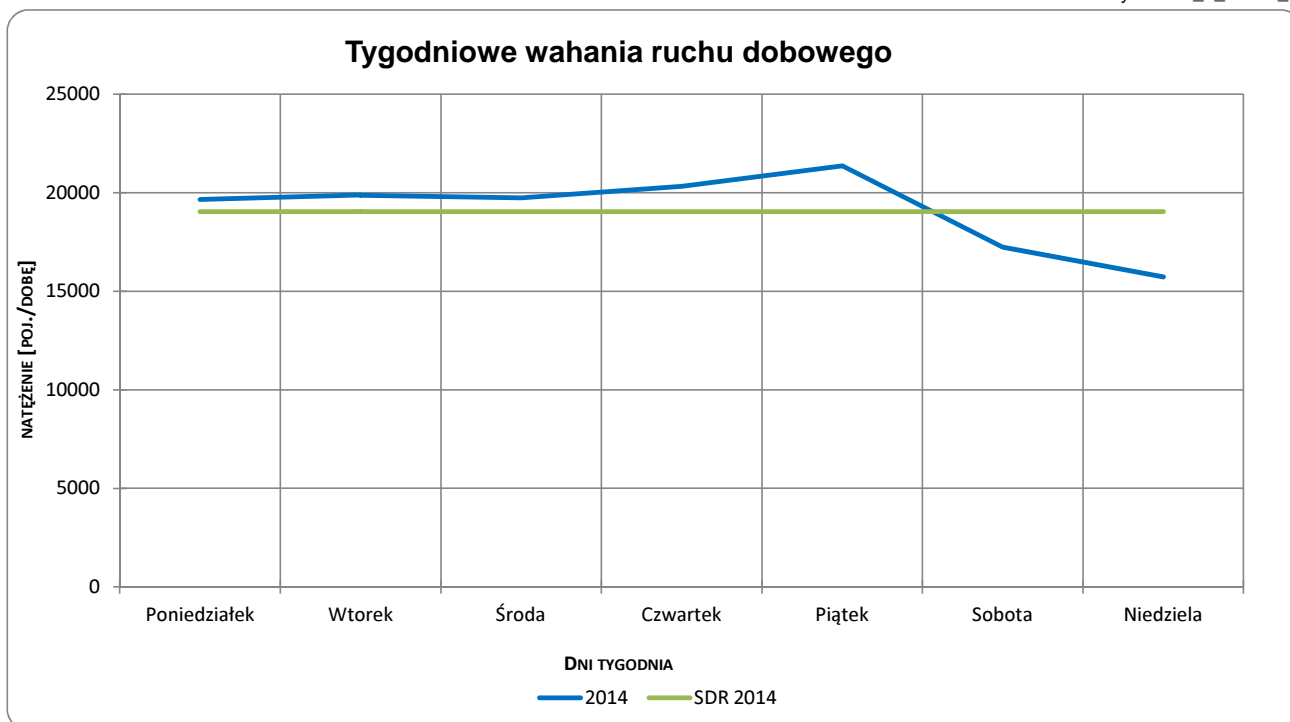


**Typ licznika:** PAT      **Numer stacji:** 10102  
**Miejscowość:** Dobroń      **Rok:** 2014  
**Odcinek:** Pabianice-Łask      **Województwo:** łódzkie  
**Numer drogi:** 14

Wykres 05\_2\_10102\_1



Wykres 05\_2\_10102\_2



Uwagi: –



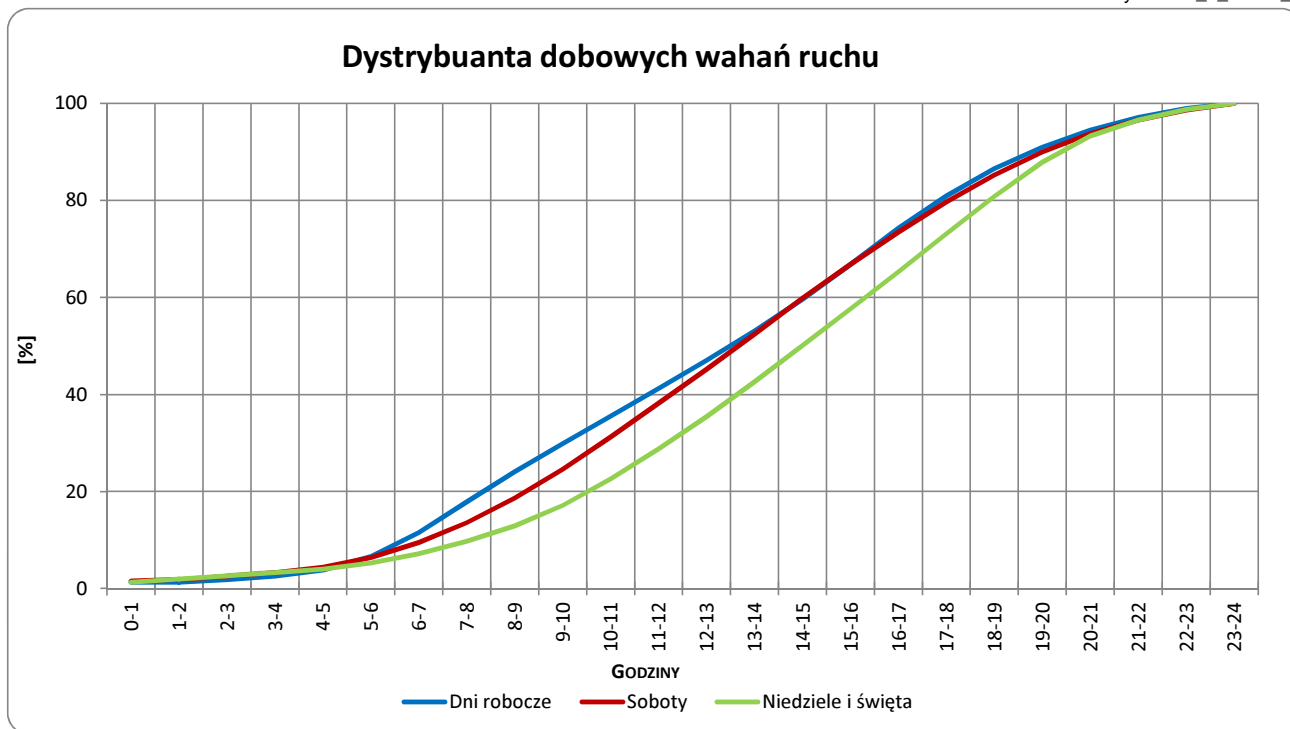
Typ licznika: PAT

Numer stacji: 10102

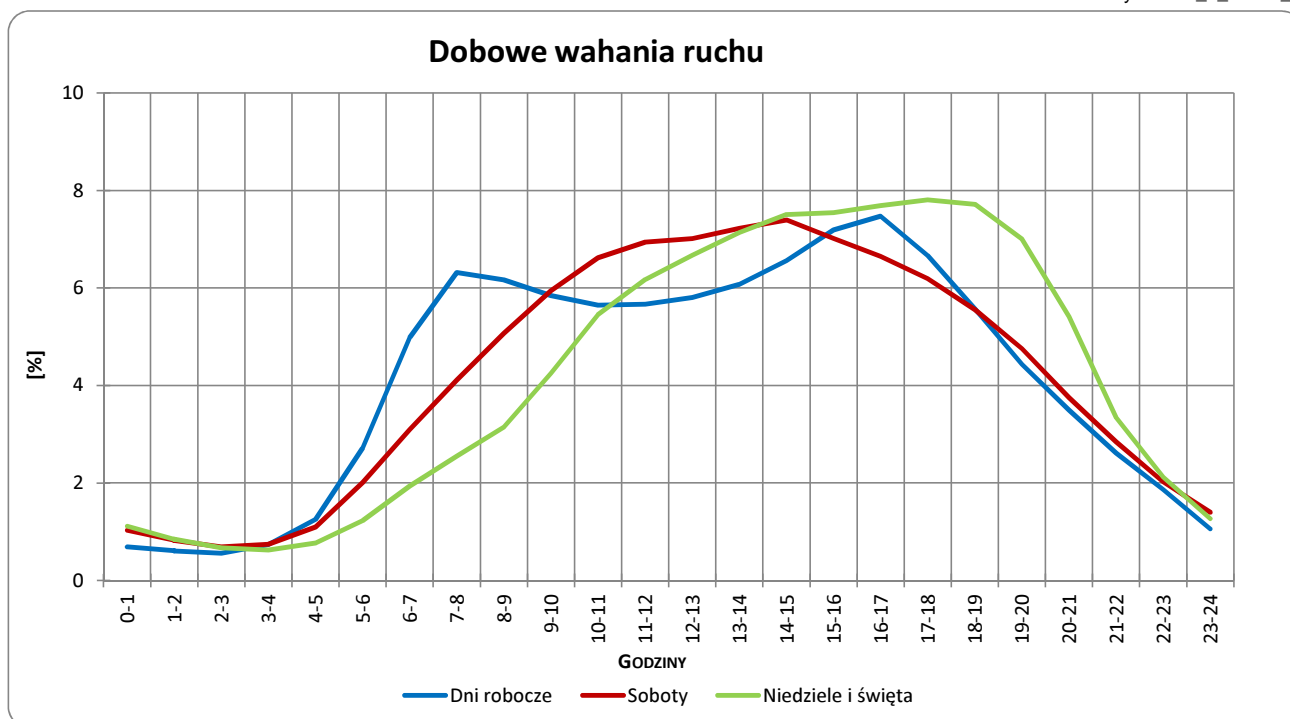
Miejscowość: Dobroń  
Odcinek: Pabianice-Łask  
Numer drogi: 14

Rok: 2014  
Województwo: łódzkie

Wykres 05\_2\_10102\_3



Wykres 05\_2\_10102\_4



Uwagi: –

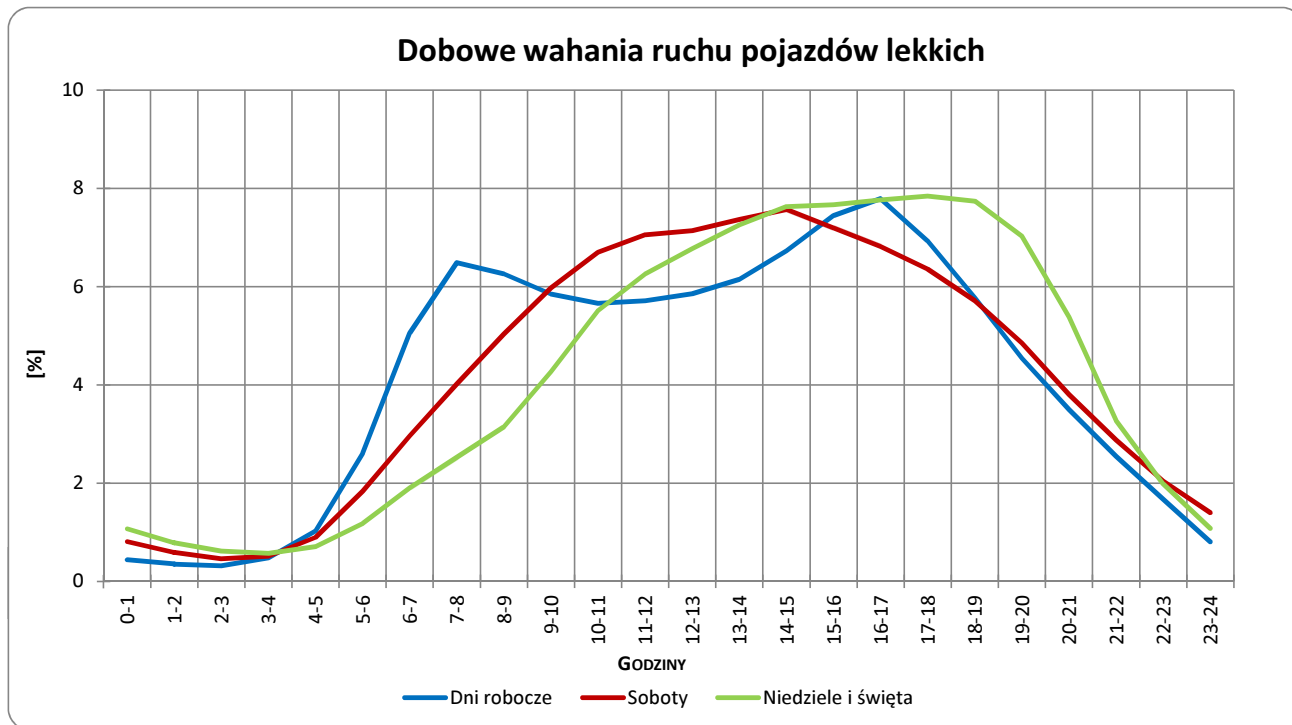
Typ licznika: PAT

Numer stacji: 10102

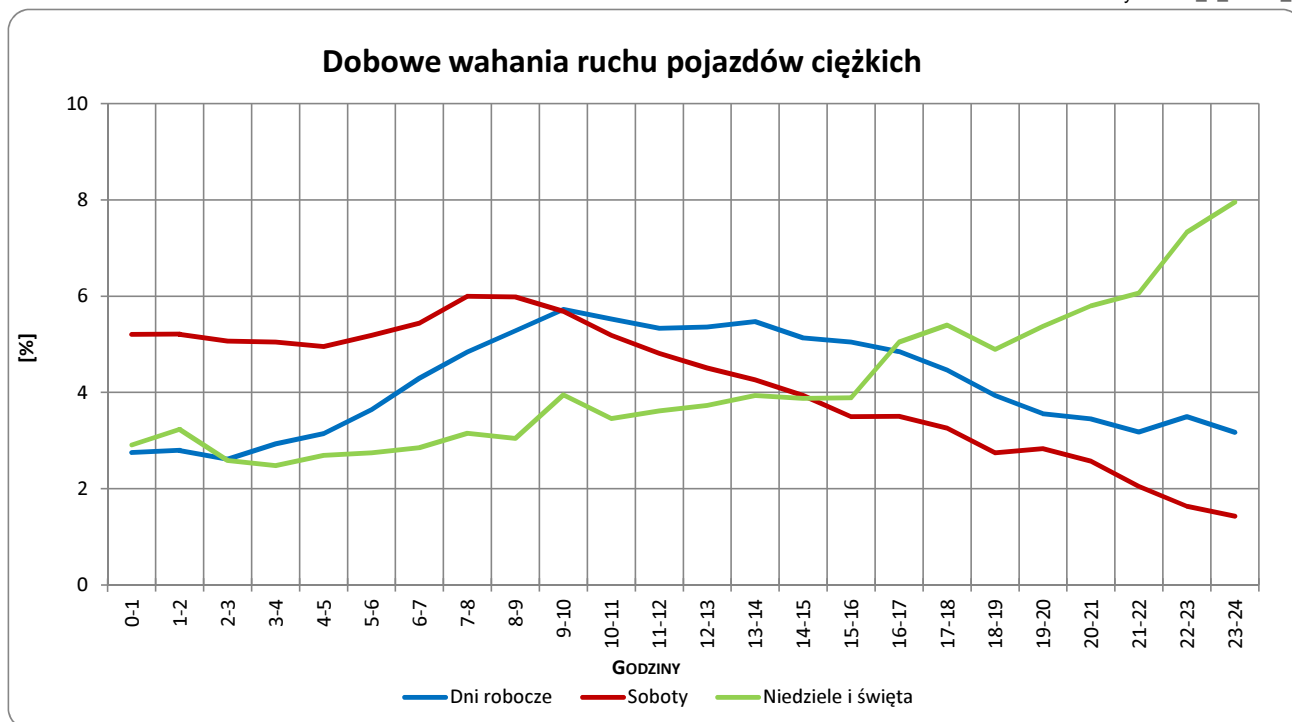
Miejscowość: Dobroń  
 Odcinek: Pabianice-Łask  
 Numer drogi: 14

Rok: 2014  
 Województwo: łódzkie

Wykres 05\_2\_10102\_5



Wykres 05\_2\_10102\_6



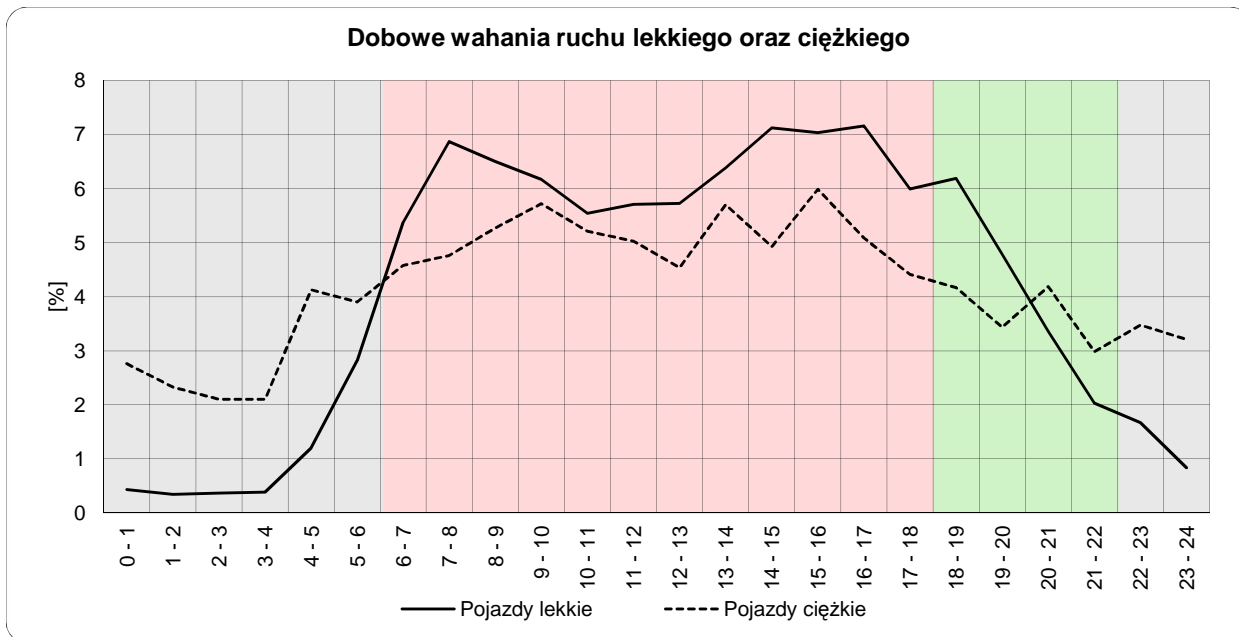
Uwagi: –



## Dobowe wahania ruchu lekkiego oraz ciężkiego

**Typ stacji:** PAT **Nr stacji:** 10102  
**Miejscowość:** Dobroń **Województwo:** łódzkie  
**Odcinek:** Pabianice-Łask **Numer drogi:** 14  
**Rok:** 2014

Wykres12\_10102



	22 <sup>00</sup> - 6 <sup>00</sup>	6 <sup>00</sup> - 18 <sup>00</sup>	18 <sup>00</sup> - 22 <sup>00</sup>
Pojazdy lekkie	8,07%	75,57%	16,36%
Pojazdy ciężkie	24,01%	61,22%	14,77%

Godziny	Udział procentowy ruchu w poszczególnych godzinach doby [%]	
	Pojazdy lekkie	Pojazdy ciężkie
0 - 1	0,4	2,8
1 - 2	0,3	2,3
2 - 3	0,4	2,1
3 - 4	0,4	2,1
4 - 5	1,2	4,1
5 - 6	2,8	3,9
6 - 7	5,4	4,6
7 - 8	6,9	4,8
8 - 9	6,5	5,3
9 - 10	6,2	5,7
10 - 11	5,5	5,2
11 - 12	5,7	5,0
12 - 13	5,7	4,5
13 - 14	6,4	5,7
14 - 15	7,1	4,9
15 - 16	7,0	6,0
16 - 17	7,2	5,1
17 - 18	6,0	4,4
18 - 19	6,2	4,2
19 - 20	4,8	3,4
20 - 21	3,4	4,2
21 - 22	2,0	3,0
22 - 23	1,7	3,5
23 - 24	0,8	3,2

Uwaga: Dane pochodzą z pomiarów ręcznych

## STACJA PAT 10102

**Miejscowość:** Dobroń  
**Odcinek:** Pabianice-Łask

**Rok:** 2014  
**Numer drogi:** 14  
**Województwo:** łódzkie

Wykres 8\_10102\_2

### Struktura rodzajowa ruchu wg pomiarów ręcznych w 2014 roku

