

Archiwizacja i analiza danych ze stacji ciągłych pomiarów ruchu w 2014 roku

Analiza roczna danych z 2014

SCPR PAT nr 10100

Na zlecenie



**Generalna Dyrekcja
Dróg Krajowych i Autostrad**

Heller Consult sp. z o.o.
www.heller-consult.pl
Warszawa, 15 maja 2015





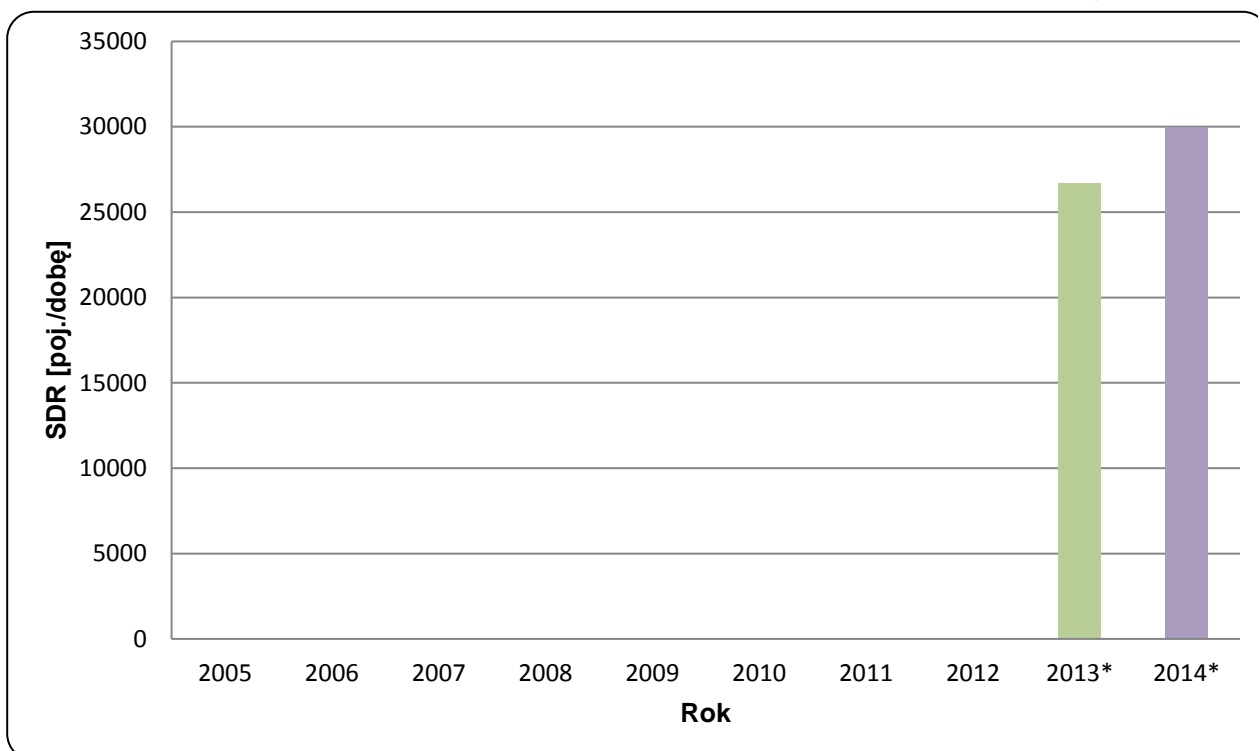
Trend rozwoju ruchu

STACJA PAT 10100

Miejscowość: Kruszów
Odcinek: Tuszyn-Piotrków Tryb.

Rok: 2014
Numer drogi: 1
Województwo: łódzkie

Wykres 07_10100



* - ruch niemiernodajny do porównań



Średni dobowy ruch dla poszczególnych dni tygodnia w poszczególnych miesiącach roku

STACJA PAT 10100

Miejscowość: Kruszów
 Odcinek: Tuszyn-Piotrków Tryb.
 Numer drogi: 1

Rok: 2014
 Województwo: łódzkie

Tabela 05_2_10100

Dni tygodnia:		Styczeń	Luty	Marzec	Kwiecień	Maj	Czerwiec	Lipiec	Sierpień	Wrzesień	Październik	Listopad	Grudzień	Ogółem
1. Poniedziałki	a	26284	27864	29799	31796	33435	34256	36597	39221	35259	33896	31674	33420	32791
	b	1,129	1,072	1,088	1,128	1,127	1,095	1,072	1,085	1,078	1,085	1,071	1,123	1,095
	c	0,802	0,850	0,909	0,970	1,020	1,045	1,116	1,196	1,075	1,034	0,966	1,019	1,000
2. Wtorki	a	24504	25992	26881	28911	29468	30109	31569	33349	31327	30449	29900	31129	29465
	b	1,052	1,000	0,982	1,025	0,993	0,963	0,925	0,922	0,958	0,974	1,011	1,046	0,984
	c	0,832	0,882	0,912	0,981	1,000	1,022	1,071	1,132	1,063	1,033	1,015	1,056	1,000
3. Środy	a	22487	26927	27993	31026	30320	32985	31638	34085	32519	31434	31053	27208	29972
	b	0,966	1,035	1,022	1,100	1,022	1,055	0,927	0,943	0,995	1,006	1,050	0,914	1,001
	c	0,750	0,898	0,934	1,035	1,012	1,101	1,056	1,137	1,085	1,049	1,036	0,908	1,000
4. Czwartki	a	25304	27203	29068	30292	31371	32605	32845	36035	33697	32813	31558	33835	31385
	b	1,087	1,046	1,062	1,074	1,057	1,042	0,962	0,997	1,031	1,050	1,067	1,137	1,048
	c	0,806	0,867	0,926	0,965	1,000	1,039	1,047	1,148	1,074	1,045	1,006	1,078	1,000
5. Piątki	a	29273	33194	35464	35267	34720	35926	39457	41645	40118	38876	38427	40188	36879
	b	1,257	1,276	1,295	1,251	1,170	1,149	1,156	1,152	1,227	1,244	1,300	1,350	1,231
	c	0,794	0,900	0,962	0,956	0,941	0,974	1,070	1,129	1,088	1,054	1,042	1,090	1,000
6. Soboty	a	19511	21182	20756	19945	23448	26206	33871	34220	26404	24286	22760	22862	24620
	b	0,838	0,815	0,758	0,707	0,790	0,838	0,992	0,947	0,808	0,777	0,770	0,768	0,822
	c	0,792	0,860	0,843	0,810	0,952	1,064	1,376	1,390	1,072	0,986	0,924	0,929	1,000
7. Niedziele	a	17325	19663	21719	23840	27054	28525	32932	35052	29541	27007	22244	23040	25661
	b	0,744	0,756	0,793	0,846	0,912	0,912	0,965	0,970	0,904	0,864	0,752	0,774	0,857
	c	0,675	0,766	0,846	0,929	1,054	1,112	1,283	1,366	1,151	1,052	0,867	0,898	1,000
8. Dni robocze	a	25570	28236	29841	31458	31863	33176	34421	36867	34584	33494	32522	33156	32099
	b	1,098	1,086	1,090	1,116	1,074	1,061	1,009	1,020	1,058	1,072	1,100	1,114	1,072
	c	0,797	0,880	0,930	0,980	0,993	1,034	1,072	1,149	1,077	1,043	1,013	1,033	1,000
9. Święta	a	12221	-	-	14577	20674	23561	-	31766	-	-	19965	13179	19420
	b	0,525	-	-	0,517	0,697	0,753	-	0,879	-	-	0,675	0,443	0,648
	c	0,629	-	-	0,751	1,065	1,213	-	1,636	-	-	1,028	0,679	1,000
10. Niedziele i święta	a	15623	19663	21719	20135	24927	26870	32932	34505	29541	27007	21593	19753	24522
	b	0,671	0,756	0,793	0,714	0,840	0,859	0,965	0,954	0,904	0,864	0,730	0,663	0,819
	c	0,637	0,802	0,886	0,821	1,017	1,096	1,343	1,407	1,205	1,101	0,881	0,806	1,000
11. Wszystkie dni	a	23284	26004	27383	28196	29670	31280	34130	36151	32695	31252	29566	29771	29948
	b	1,000	1,000	1,000	1,000	1,000	1,000	1,000	1,000	1,000	1,000	1,000	1,000	1,000
	c	0,777	0,868	0,914	0,941	0,991	1,044	1,140	1,207	1,092	1,044	0,987	0,994	1,000

Legenda:

$$a = \text{Średni dobowy ruch}; \quad b = \frac{\text{Średni dobowy ruch dnia w miesiącu}}{\text{Średni dobowy ruch wszystkie dni miesiąca}}; \quad c = \frac{\text{Średni dobowy ruch dnia w miesiącu}}{\text{Średni dobowy ruch dnia w roku}}$$

Uwagi: -



Typ licznika: PAT

Numer stacji: 10100

Miejscowość: Kruszów

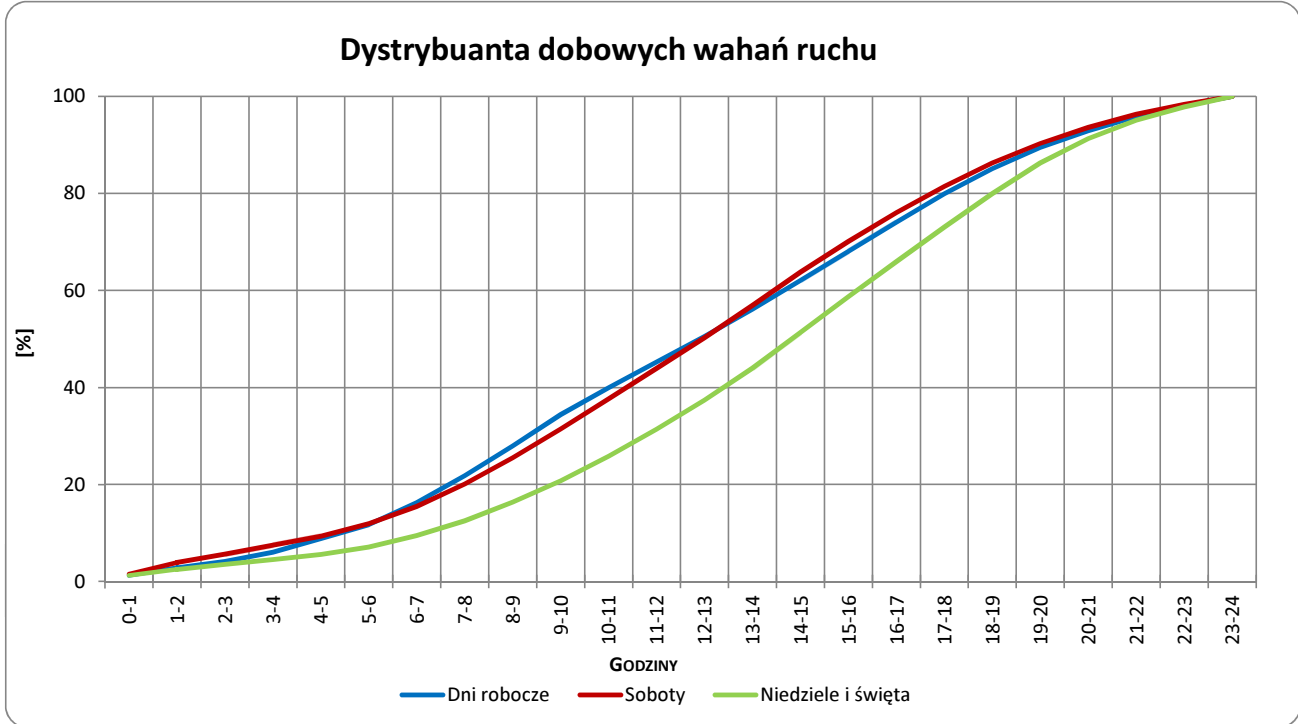
Rok: 2014

Odcinek: Tuszyn-Piotrków Tryb.

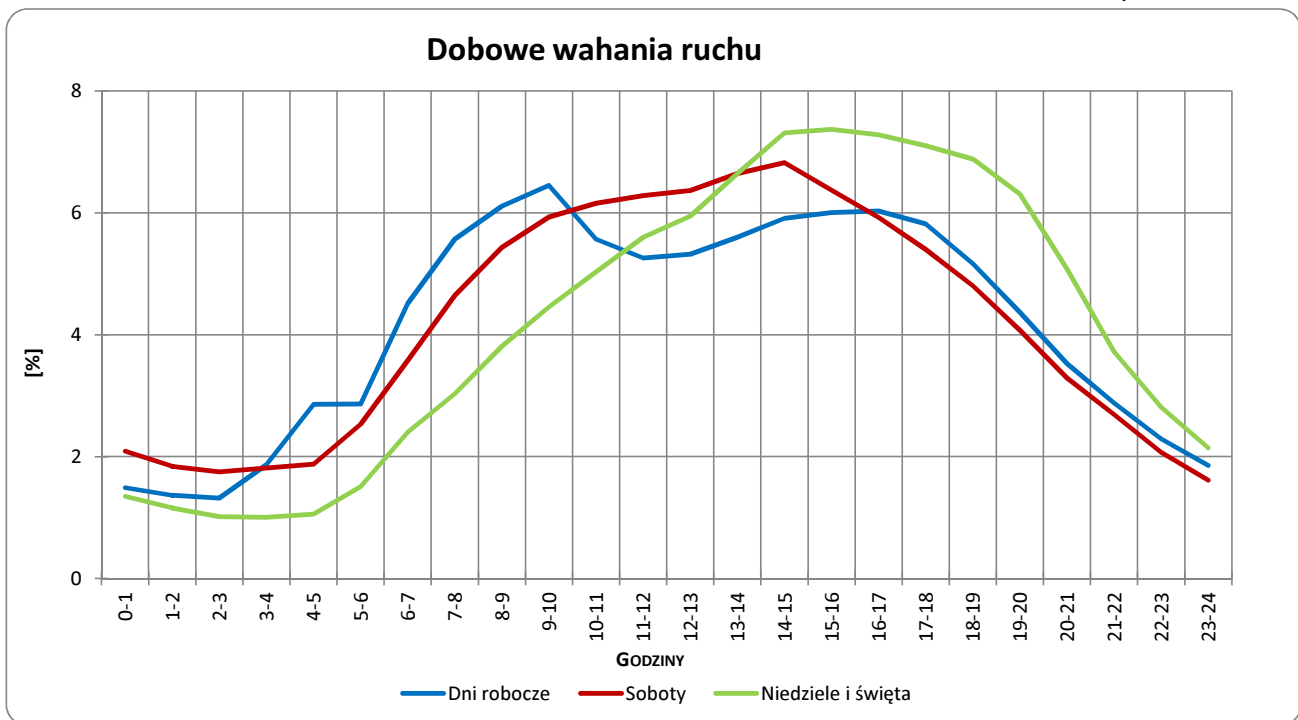
Województwo: łódzkie

Numer drogi: 1

Wykres 05_2_10100_3



Wykres 05_2_10100_4

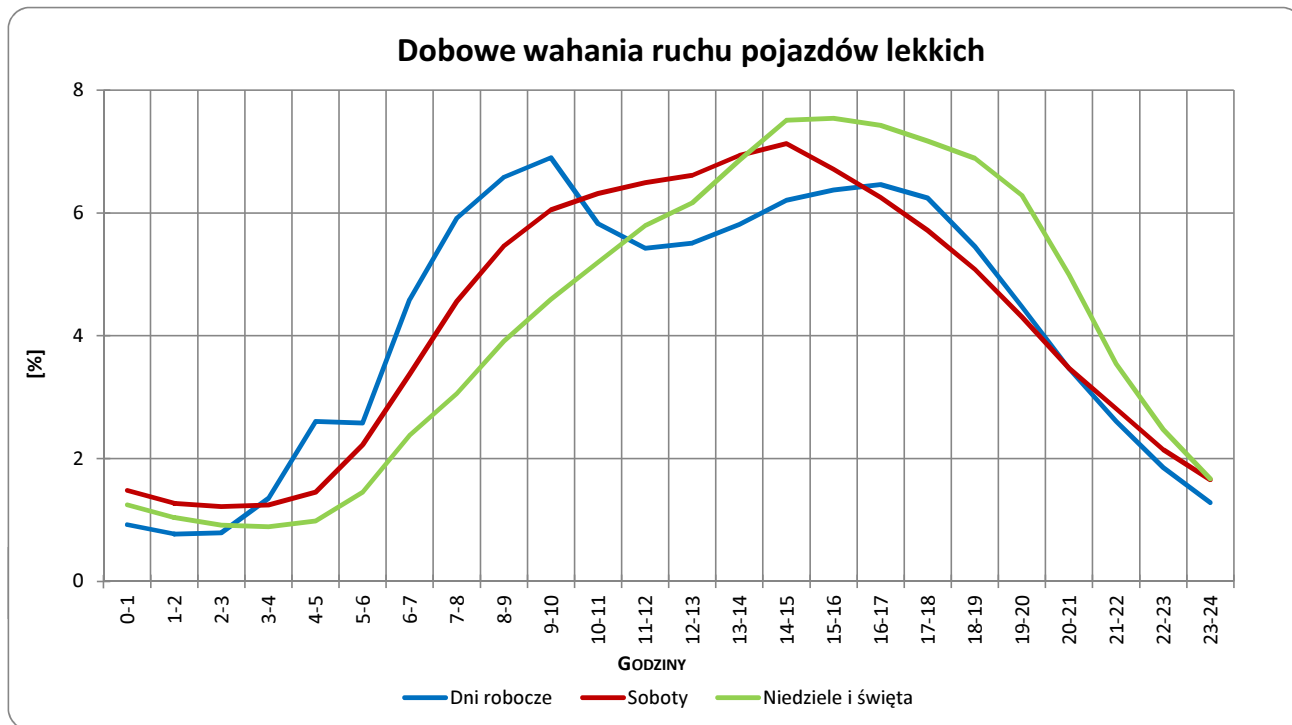


Uwagi: –

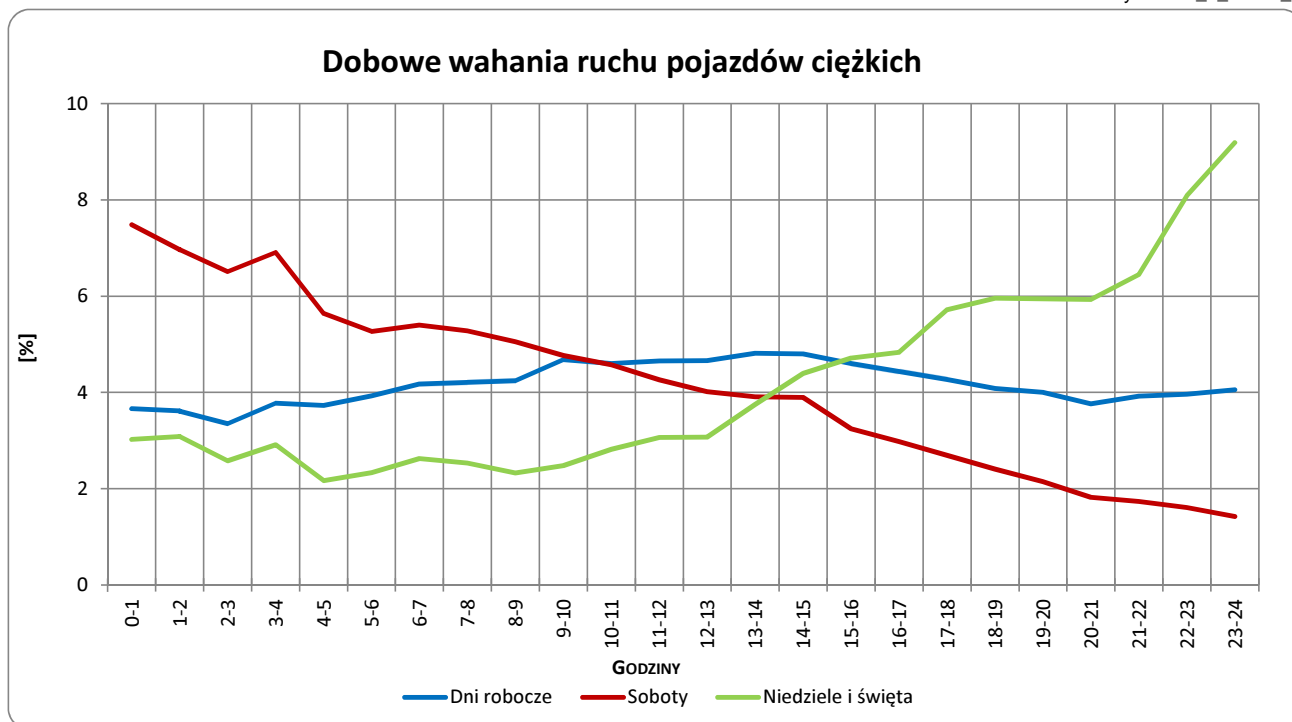


Typ licznika: PAT **Numer stacji:** 10100
Miejscowość: Kruszów **Rok:** 2014
Odcinek: Tuszyn-Piotrków Tryb. **Województwo:** łódzkie
Numer drogi: 1

Wykres 05_2_10100_5



Wykres 05_2_10100_6



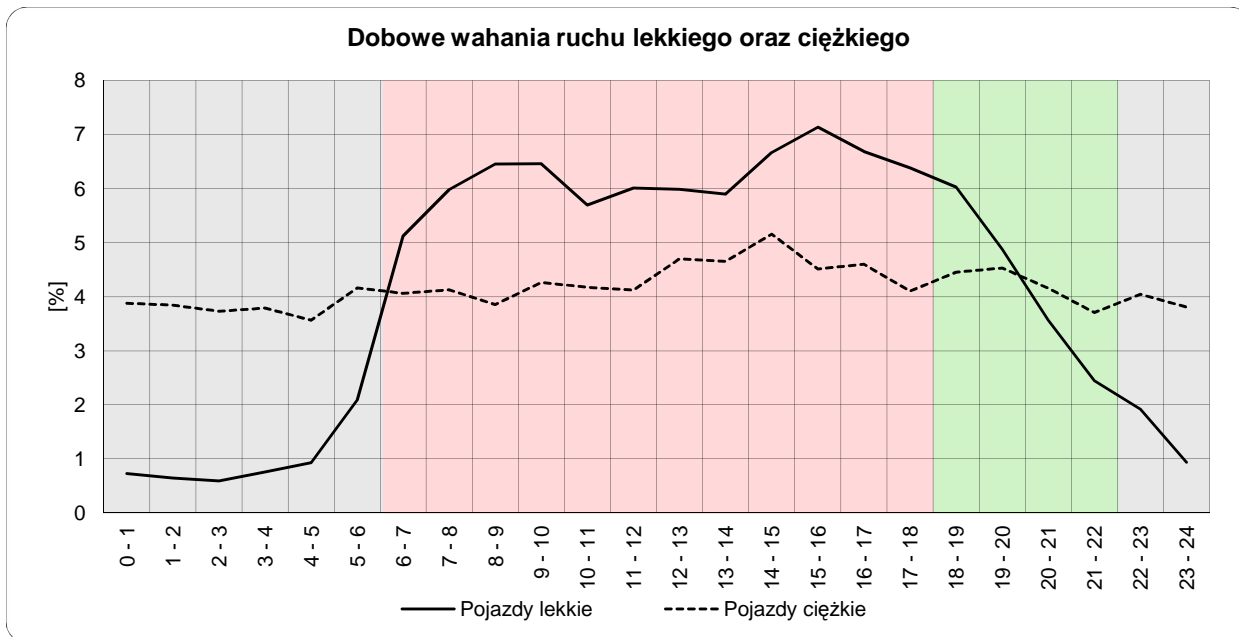
Uwagi: –



Dobowe wahania ruchu lekkiego oraz ciężkiego

Typ stacji: PAT **Nr stacji:** 10100
Miejscowość: Kruszów **Województwo:** łódzkie
Odcinek: Tuszyn-Piotrków Tryb. **Numer drogi:** 1
Rok: 2014

Wykres12_10100



	22 ⁰⁰ - 6 ⁰⁰	6 ⁰⁰ - 18 ⁰⁰	18 ⁰⁰ - 22 ⁰⁰
Pojazdy lekkie	8,61%	74,47%	16,92%
Pojazdy ciężkie	30,83%	52,33%	16,84%

Godziny	Udział procentowy ruchu w poszczególnych godzinach doby [%]	
	Pojazdy lekkie	Pojazdy ciężkie
0 - 1	0,7	3,9
1 - 2	0,6	3,8
2 - 3	0,6	3,7
3 - 4	0,8	3,8
4 - 5	0,9	3,6
5 - 6	2,1	4,2
6 - 7	5,1	4,1
7 - 8	6,0	4,1
8 - 9	6,5	3,9
9 - 10	6,5	4,3
10 - 11	5,7	4,2
11 - 12	6,0	4,1
12 - 13	6,0	4,7
13 - 14	5,9	4,7
14 - 15	6,7	5,2
15 - 16	7,1	4,5
16 - 17	6,7	4,6
17 - 18	6,4	4,1
18 - 19	6,0	4,5
19 - 20	4,9	4,5
20 - 21	3,6	4,2
21 - 22	2,4	3,7
22 - 23	1,9	4,0
23 - 24	0,9	3,8

Uwaga: Dane pochodzą z pomiarów ręcznych

STACJA PAT 10100

Miejscowość: Kruszów

Rok: 2014

Odcinek: Tuszyn-Piotrków Tryb.

Numer drogi: 1

Województwo: łódzkie

Wykres 8_10100_2

Struktura rodzajowa ruchu wg pomiarów ręcznych w 2014 roku

