

# **Archiwizacja i analiza danych ze stacji ciągłych pomiarów ruchu w 2014 roku**

**Analiza roczna danych z 2014**

**SCPR PEF nr 12616**

**Na zlecenie**



**Generalna Dyrekcja  
Dróg Krajowych i Autostrad**

**Heller Consult sp. z o.o.  
www.heller-consult.pl  
Warszawa, 15 maja 2015**





## Średni dobowy ruch w poszczególne dni tygodnia w poszczególnych miesiącach roku

Typ stacji: PEF  
 Nazwa stacji: DK79\_0366,8\_PEF\_0  
 Miejscowość: Krzeszowice  
 Odcinek: Zabierzów-Krzeszowice

Nr stacji: 12616  
 Województwo: małopolskie  
 Numer drogi: 79  
 Rok: 2014  
 Miesiąc: Grudzień

Tabela 05\_1\_12616

Dni tygodnia:		Styczeń	Luty	Marzec	Kwiecień	Maj	Czerwiec	Lipiec	Sierpień	Wrzesień	Październik	Listopad	Grudzień	Ogółem*
1. Poniedziałki	a	8413	8930	-	-	13393	13007	12487	13399	15466	15819	15290	14640	13084
	b	1,148	1,112	-	-	1,122	1,103	1,102	1,078	1,092	1,104	1,110	1,126	1,108
	c	0,643	0,682	-	-	1,024	0,994	0,954	1,024	1,182	1,209	1,169	1,119	1,000
2. Wtorki	a	8293	8566	-	-	12575	12131	11917	12780	14725	14876	14373	14464	12470
	b	1,132	1,067	-	-	1,054	1,028	1,052	1,028	1,040	1,038	1,044	1,113	1,056
	c	0,665	0,687	-	-	1,008	0,973	0,956	1,025	1,181	1,193	1,153	1,160	1,000
3. Środy	a	7136	8487	-	-	12464	12578	11866	13043	14829	14984	14821	12798	12301
	b	0,974	1,057	-	-	1,044	1,066	1,047	1,049	1,047	1,046	1,076	0,984	1,041
	c	0,580	0,690	-	-	1,013	1,023	0,965	1,060	1,206	1,218	1,205	1,040	1,000
4. Czwartki	a	8073	8607	-	-	12694	12537	12012	13556	14872	15023	14950	14745	12707
	b	1,102	1,072	-	-	1,064	1,063	1,060	1,090	1,051	1,048	1,086	1,134	1,076
	c	0,635	0,677	-	-	0,999	0,987	0,945	1,067	1,170	1,182	1,177	1,160	1,000
5. Piątki	a	8692	9216	-	-	13158	13168	12557	14322	16057	16131	15820	15319	13444
	b	1,186	1,148	-	-	1,102	1,116	1,108	1,152	1,134	1,126	1,149	1,178	1,138
	c	0,647	0,686	-	-	0,979	0,979	0,934	1,065	1,194	1,200	1,177	1,139	1,000
6. Soboty	a	6161	6894	-	-	10802	10601	9907	10802	12322	12487	11809	11131	10292
	b	0,841	0,859	-	-	0,905	0,899	0,874	0,869	0,870	0,871	0,857	0,856	0,871
	c	0,599	0,670	-	-	1,050	1,030	0,963	1,050	1,197	1,213	1,147	1,082	1,000
7. Niedziele	a	4904	5492	-	-	9378	9083	8561	9500	10825	10992	9368	8873	8698
	b	0,669	0,684	-	-	0,786	0,770	0,756	0,764	0,765	0,767	0,680	0,682	0,736
	c	0,564	0,631	-	-	1,078	1,044	0,984	1,092	1,245	1,264	1,077	1,020	1,000
8. Dni robocze	a	8121	8761	-	-	12857	12684	12168	13420	15190	15366	15051	14393	12801
	b	1,109	1,091	-	-	1,077	1,075	1,074	1,079	1,073	1,072	1,093	1,107	1,084
	c	0,634	0,684	-	-	1,004	0,991	0,951	1,048	1,187	1,200	1,176	1,124	1,000
9. Święta	a	3743	-	-	-	6636	7501	-	7356	-	-	9264	5987	6748
	b	0,511	-	-	-	0,556	0,636	-	0,592	-	-	0,673	0,461	0,571
	c	0,555	-	-	-	0,983	1,112	-	1,090	-	-	1,373	0,887	1,000
10. Niedziele i święta	a	4517	5492	-	-	8464	8555	8561	9143	10825	10992	9338	7911	8380
	b	0,617	0,684	-	-	0,709	0,725	0,756	0,735	0,765	0,767	0,678	0,608	0,709
	c	0,539	0,655	-	-	1,010	1,021	1,022	1,091	1,292	1,312	1,114	0,944	1,000
11. Wszystkie dni	a	7326	8027	-	-	11936	11797	11330	12435	14157	14330	13772	13001	11811
	b	1,000	1,000	-	-	1,000	1,000	1,000	1,000	1,000	1,000	1,000	1,000	1,000
	c	0,620	0,680	-	-	1,011	0,999	0,959	1,053	1,199	1,213	1,166	1,101	1,000

Legenda:

a = Średni dobowy ruch; b =  $\frac{\text{Średni dobowy ruch dnia w miesiącu}}{\text{Średni dobowy ruch wszystkie dni miesiąca}}$ ; c =  $\frac{\text{Średni dobowy ruch dnia w miesiącu}}{\text{Średni dobowy ruch dnia w roku}}$

Uwagi:

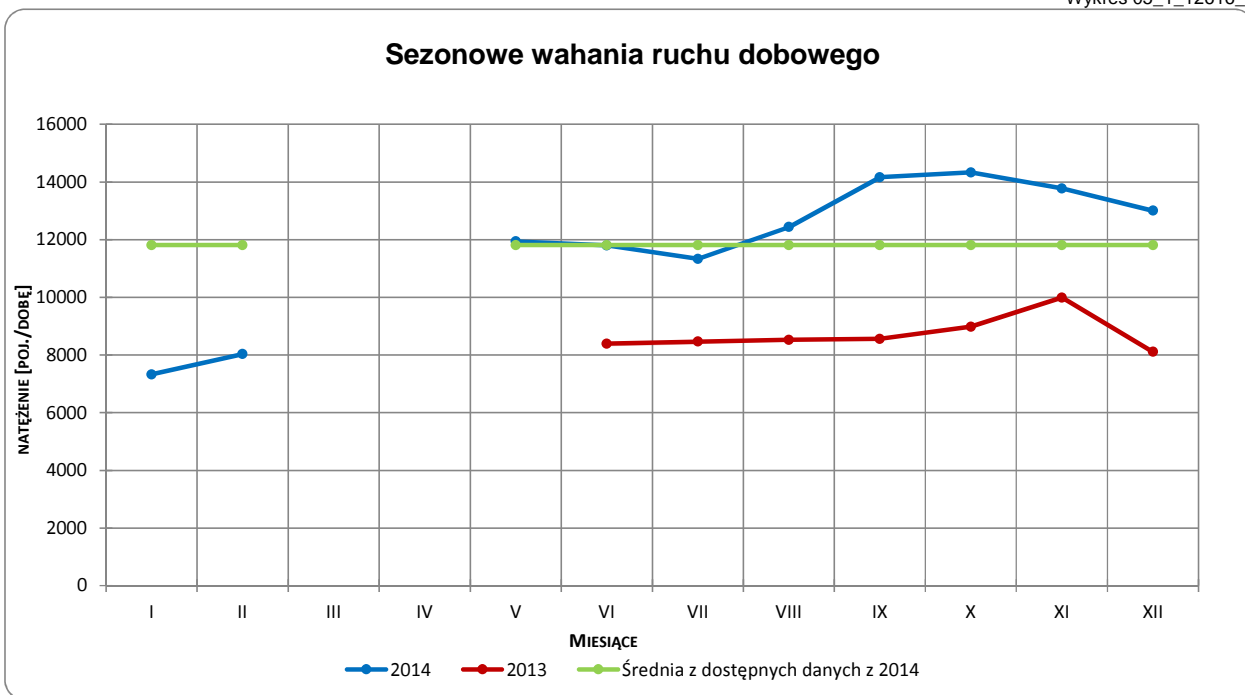
\* - Średnia z dostępnych danych



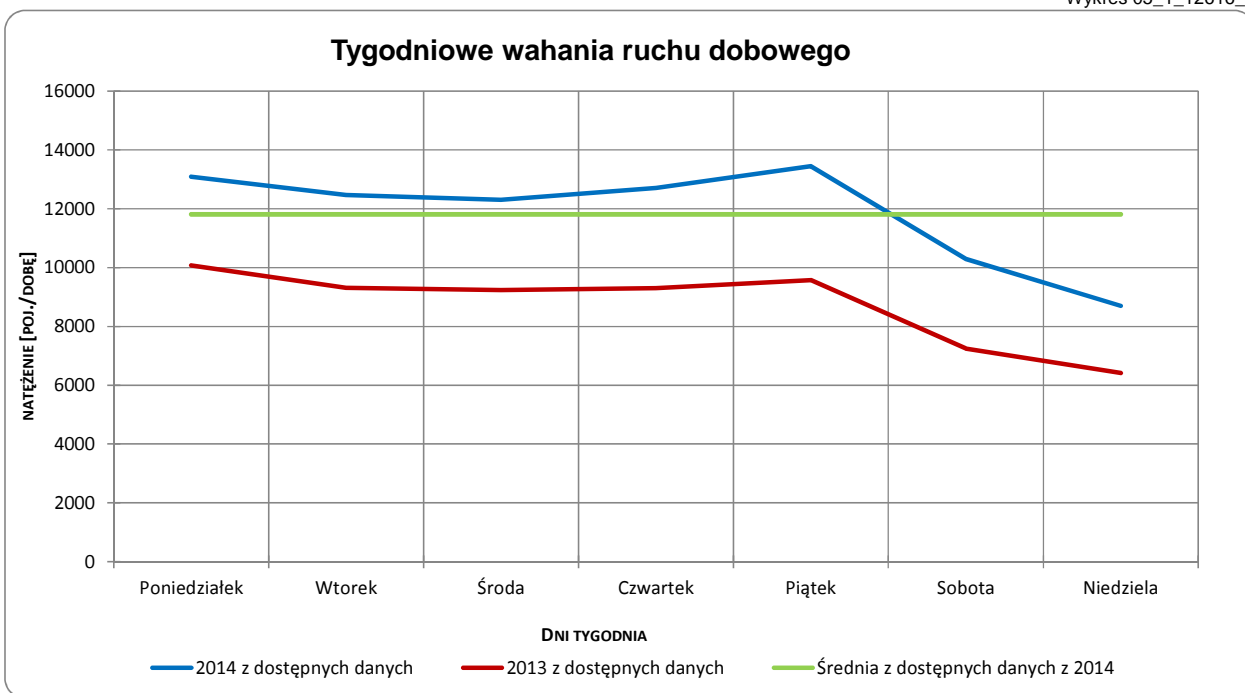
## Sezonowe i tygodniowe wahania ruchu dobowego

<b>Typ stacji:</b>	PEF	<b>Nr stacji:</b>	12616
<b>Nazwa stacji:</b>	DK79_0366,8_PEF_0	<b>Województwo:</b>	małopolskie
<b>Miejscowość:</b>	Krzeszowice	<b>Numer drogi:</b>	79
<b>Odcinek:</b>	Zabierzów-Krzeszowice	<b>Rok:</b>	2014
		<b>Miesiąc:</b>	Grudzień

Wykres 05\_1\_12616\_1



Wykres 05\_1\_12616\_2



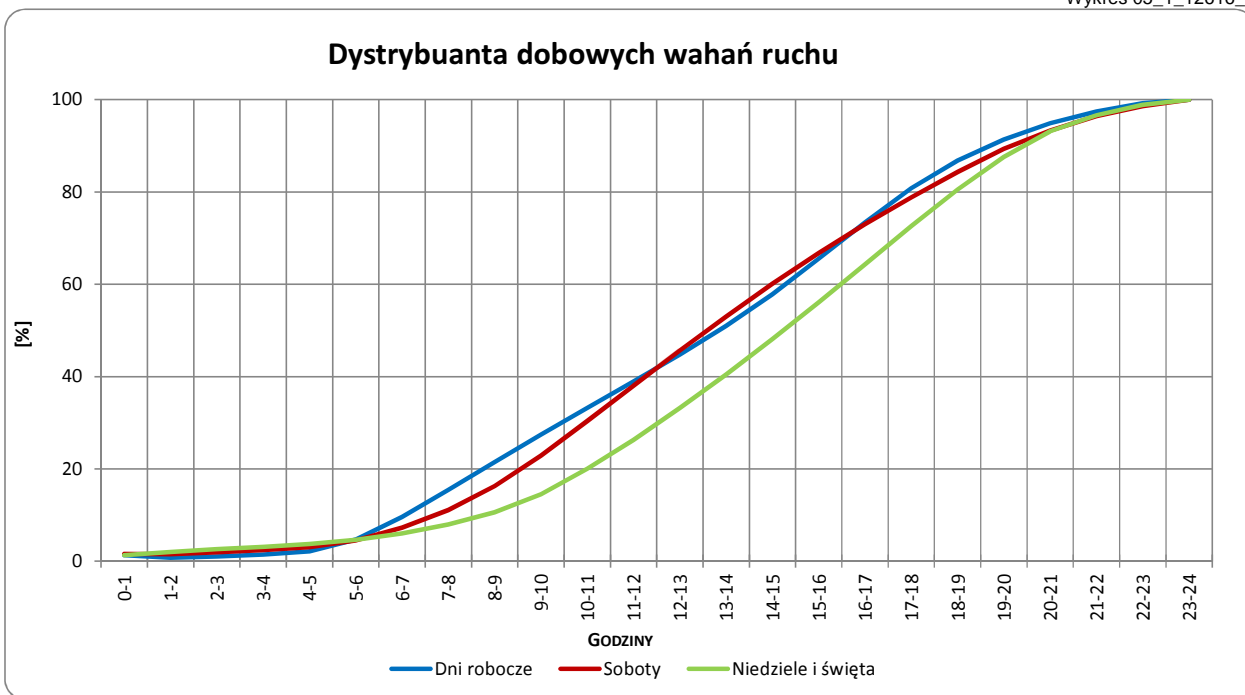
Uwagi:



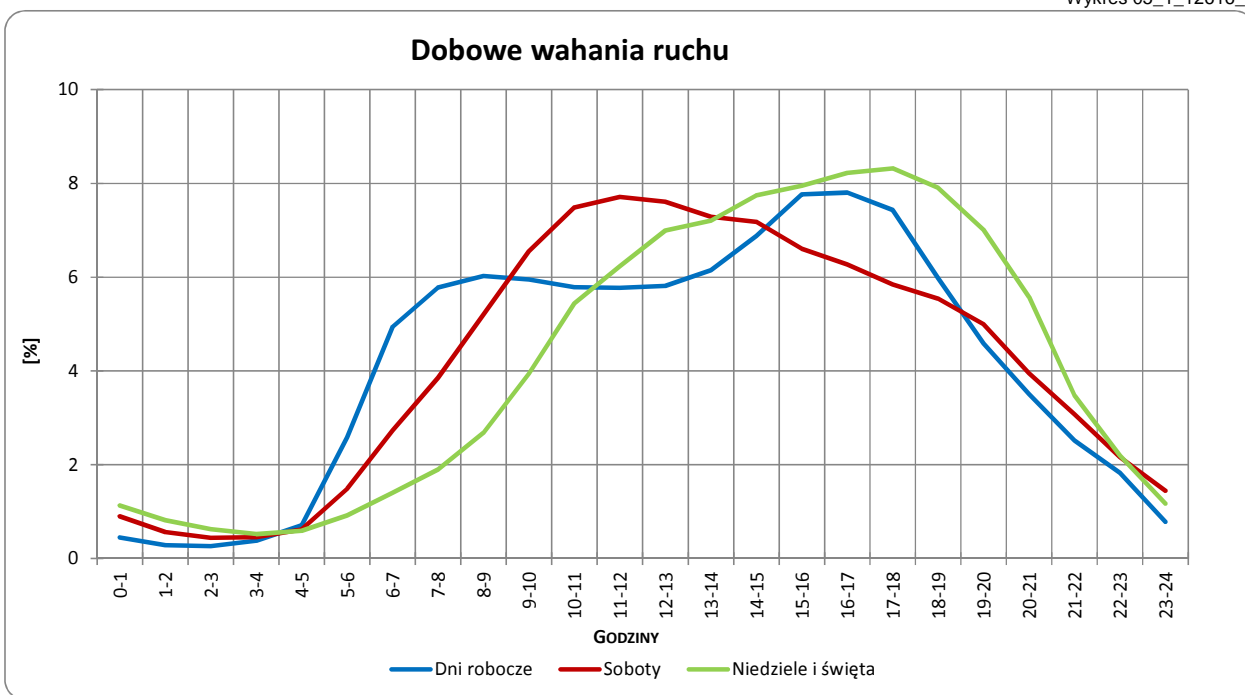
### Dobowe wahania ruchu ogółem

<b>Typ stacji:</b>	PEF	<b>Nr stacji:</b>	12616
<b>Nazwa stacji:</b>	DK79_0366,8_PEF_0	<b>Województwo:</b>	małopolskie
<b>Miejscowość:</b>	Krzeszowice	<b>Numer drogi:</b>	79
<b>Odcinek:</b>	Zabierzów-Krzeszowice	<b>Rok:</b>	2014
		<b>Miesiąc:</b>	Grudzień

Wykres 05\_1\_12616\_3



Wykres 05\_1\_12616\_4



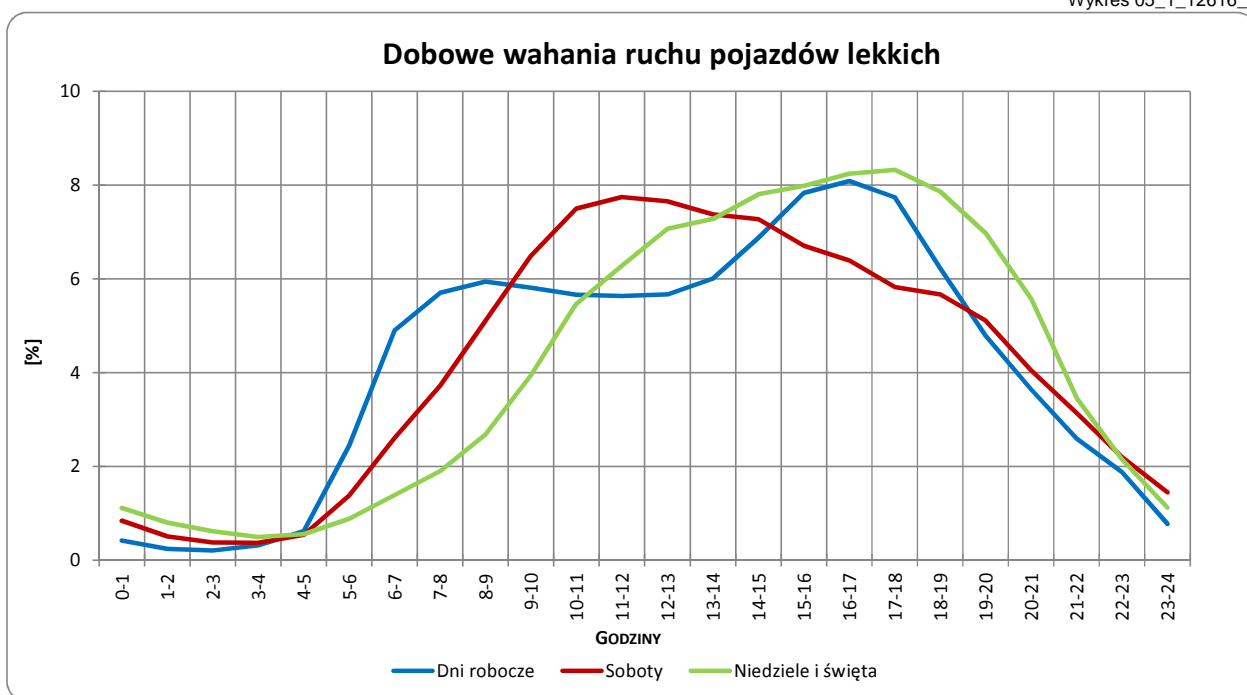
Uwagi:



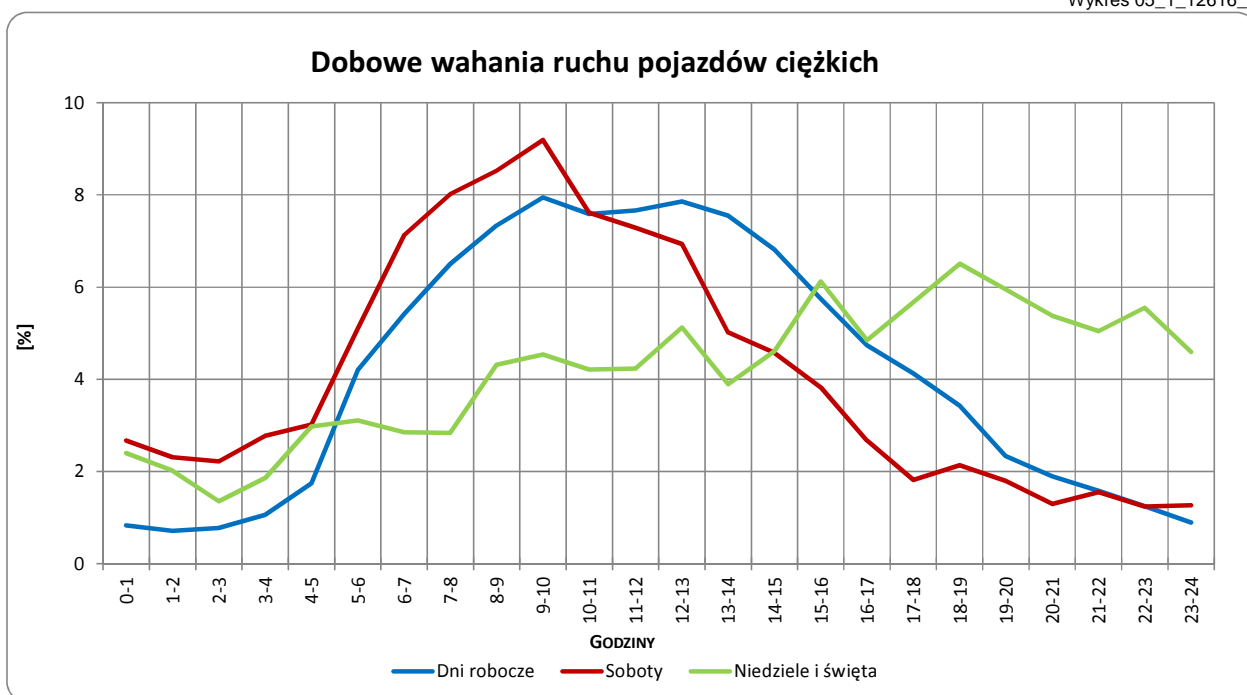
## Dobowe wahania ruchu pojazdów lekkich i ciężkich

<b>Typ stacji:</b>	PEF	<b>Nr stacji:</b>	12616
<b>Nazwa stacji:</b>	DK79_0366,8_PEF_0	<b>Województwo:</b>	małopolskie
<b>Miejscowość:</b>	Krzeszowice	<b>Numer drogi:</b>	79
<b>Odcinek:</b>	Zabierzów-Krzeszowice	<b>Rok:</b>	2014
		<b>Miesiąc:</b>	Grudzień

Wykres 05\_1\_12616\_5



Wykres 05\_1\_12616\_6



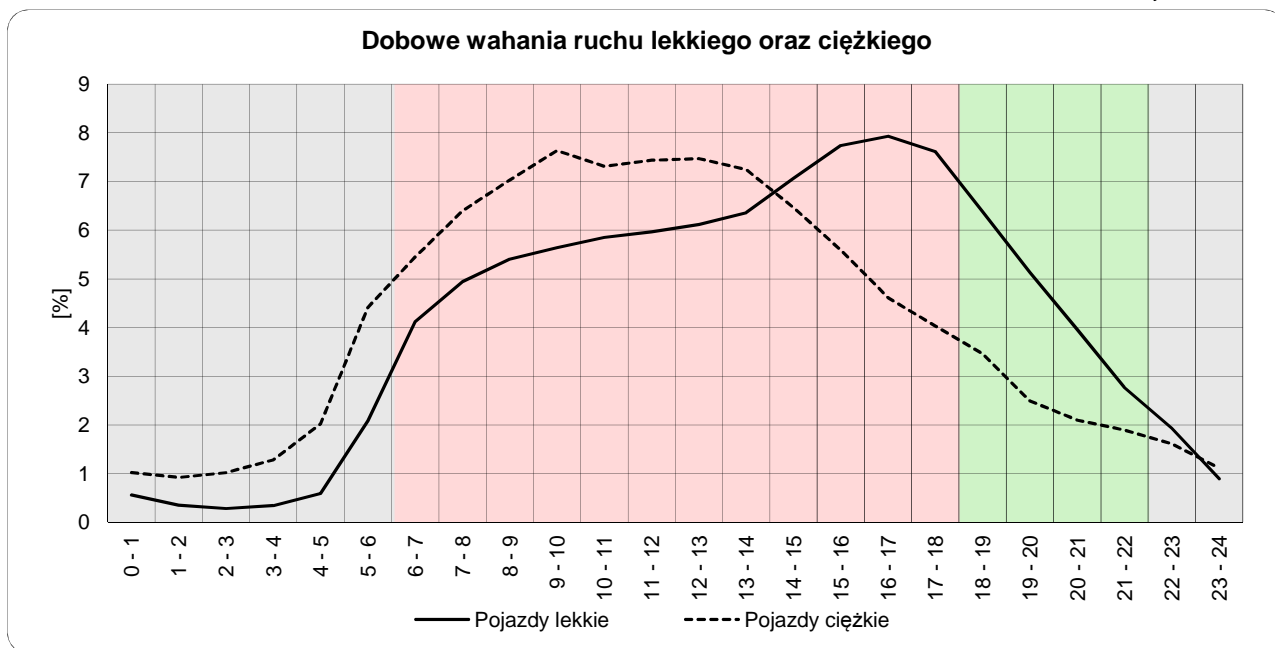
Uwagi:



## Dobowe wahania ruchu lekkiego oraz ciężkiego

**Typ stacji:** PEF  
**Nazwa stacji:** DK79\_0366,8\_PEF\_0  
**Miejscowość:** Krzeszowice  
**Odcinek:** Zabierzów-Krzeszowice  
**Nr stacji:** 12616  
**Województwo:** małopolskie  
**Numer drogi:** 79  
**Rok:** 2014

Wykres12\_12616



	22 <sup>00</sup> - 6 <sup>00</sup>	6 <sup>00</sup> - 18 <sup>00</sup>	18 <sup>00</sup> - 22 <sup>00</sup>
Pojazdy lekkie	7,03%	74,74%	18,23%
Pojazdy ciężkie	13,39%	76,66%	9,94%

Godziny	Udział procentowy ruchu w poszczególnych godzinach doby [%]	
	Pojazdy lekkie	Pojazdy ciężkie
0 - 1	0,6	1,0
1 - 2	0,3	0,9
2 - 3	0,3	1,0
3 - 4	0,3	1,3
4 - 5	0,6	2,0
5 - 6	2,1	4,4
6 - 7	4,1	5,5
7 - 8	4,9	6,4
8 - 9	5,4	7,0
9 - 10	5,6	7,6
10 - 11	5,9	7,3
11 - 12	6,0	7,4
12 - 13	6,1	7,5
13 - 14	6,4	7,2
14 - 15	7,1	6,5
15 - 16	7,7	5,6
16 - 17	7,9	4,6
17 - 18	7,6	4,0
18 - 19	6,4	3,5
19 - 20	5,1	2,5
20 - 21	4,0	2,1
21 - 22	2,8	1,9
22 - 23	1,9	1,6
23 - 24	0,9	1,1

Uwaga: Dane pochodzą z pomiarów automatycznych