

Archiwizacja i analiza danych ze stacji ciągłych pomiarów ruchu w 2014 roku

Analiza roczna danych z 2014

SCPR PEF nr 12602

Na zlecenie



**Generalna Dyrekcja
Dróg Krajowych i Autostrad**

Heller Consult sp. z o.o.
www.heller-consult.pl
Warszawa, 15 maja 2015





Średni dobowy ruch w poszczególne dni tygodnia w poszczególnych miesiącach roku

Typ stacji: PEF
 Nazwa stacji: A04_0426,6_PEF_0
 Miejscowość: Kraków Południe
 Odcinek: Kraków(Sidzina)-
 Kraków(Opatkowice)

Nr stacji: 12602
 Województwo: małopolskie
 Numer drogi: A4
 Rok: 2014
 Miesiąc: Grudzień

Tabela 05_1_12602

Dni tygodnia:		Styczeń	Luty	Marzec	Kwiecień	Maj	Czerwiec	Lipiec	Sierpień	Wrzesień	Październik	Listopad	Grudzień	Ogółem*
1. Poniedziałki	a	44575	45280	-	-	50351	53209	55579	57341	53592	51774	49318	49140	51016
	b	1,110	1,067	-	-	1,101	1,105	1,092	1,092	1,084	1,091	1,076	1,118	1,093
	c	0,874	0,888	-	-	0,987	1,043	1,089	1,124	1,050	1,015	0,967	0,963	1,000
2. Wtorki	a	42523	43180	-	-	48232	50068	51603	52725	51074	49944	49310	46997	48566
	b	1,059	1,017	-	-	1,055	1,039	1,014	1,004	1,034	1,053	1,075	1,069	1,041
	c	0,876	0,889	-	-	0,993	1,031	1,063	1,086	1,052	1,028	1,015	0,968	1,000
3. Środy	a	38547	43903	-	-	48265	51390	50851	52673	51291	49974	50501	41529	47892
	b	0,960	1,034	-	-	1,056	1,067	0,999	1,003	1,038	1,053	1,101	0,945	1,026
	c	0,805	0,917	-	-	1,008	1,073	1,062	1,100	1,071	1,043	1,054	0,867	1,000
4. Czwartki	a	43846	44683	-	-	49246	50277	52102	54075	51692	50977	49401	49628	49593
	b	1,092	1,053	-	-	1,077	1,044	1,024	1,029	1,046	1,075	1,077	1,129	1,063
	c	0,884	0,901	-	-	0,993	1,014	1,051	1,090	1,042	1,028	0,996	1,001	1,000
5. Piątki	a	47159	49117	-	-	48534	51256	54292	55774	54523	52048	52466	52563	51773
	b	1,174	1,157	-	-	1,061	1,064	1,067	1,062	1,103	1,097	1,144	1,196	1,110
	c	0,911	0,949	-	-	0,937	0,990	1,049	1,077	1,053	1,005	1,013	1,015	1,000
6. Soboty	a	34042	36081	-	-	36764	40284	44273	46552	40175	37621	35611	36856	38826
	b	0,848	0,850	-	-	0,804	0,836	0,870	0,886	0,813	0,793	0,777	0,838	0,832
	c	0,877	0,929	-	-	0,947	1,038	1,140	1,199	1,035	0,969	0,917	0,949	1,000
7. Niedziele	a	31797	34901	-	-	40421	42552	47452	49706	43576	39747	34173	35257	39958
	b	0,792	0,822	-	-	0,884	0,883	0,933	0,946	0,882	0,838	0,745	0,802	0,856
	c	0,796	0,873	-	-	1,012	1,065	1,188	1,244	1,091	0,995	0,855	0,882	1,000
8. Dni robocze	a	43330	45232	-	-	48926	51240	52885	54518	52434	50943	50199	47971	49768
	b	1,079	1,066	-	-	1,070	1,064	1,039	1,038	1,061	1,074	1,095	1,091	1,067
	c	0,871	0,909	-	-	0,983	1,030	1,063	1,095	1,054	1,024	1,009	0,964	1,000
9. Święta	a	27766	-	-	-	35224	36957	-	42877	-	-	34845	22578	33375
	b	0,691	-	-	-	0,770	0,767	-	0,816	-	-	0,760	0,514	0,715
	c	0,832	-	-	-	1,055	1,107	-	1,285	-	-	1,044	0,677	1,000
10. Niedziele i święta	a	30453	34901	-	-	38688	40687	47452	48568	43576	39747	34365	31031	38947
	b	0,758	0,822	-	-	0,846	0,845	0,933	0,925	0,882	0,838	0,749	0,706	0,835
	c	0,782	0,896	-	-	0,993	1,045	1,218	1,247	1,119	1,021	0,882	0,797	1,000
11. Wszystkie dni	a	40164	42449	-	-	45726	48167	50879	52530	49417	47441	45853	43963	46659
	b	1,000	1,000	-	-	1,000	1,000	1,000	1,000	1,000	1,000	1,000	1,000	1,000
	c	0,861	0,910	-	-	0,980	1,032	1,090	1,126	1,059	1,017	0,983	0,942	1,000

Legenda:

a = Średni dobowy ruch; b = $\frac{\text{Średni dobowy ruch dnia w miesiącu}}{\text{Średni dobowy ruch wszystkie dni miesiąca}}$; c = $\frac{\text{Średni dobowy ruch dnia w miesiącu}}{\text{Średni dobowy ruch dnia w roku}}$

Uwagi:

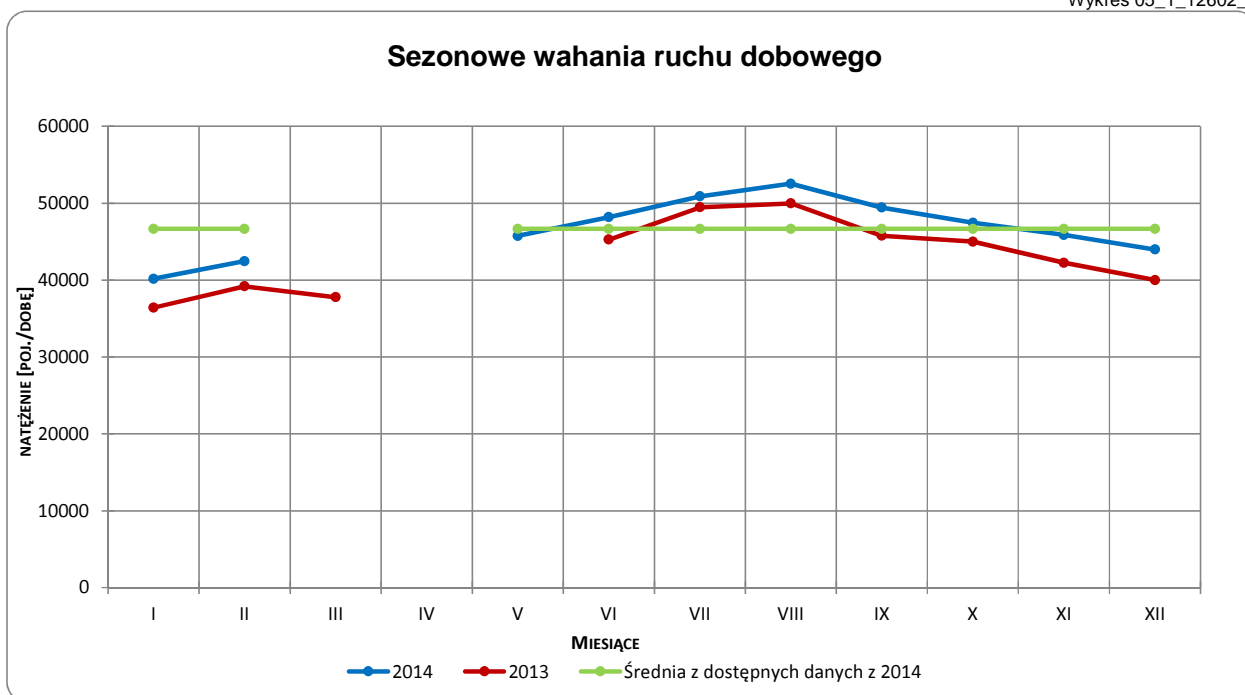
* - Średnia z dostępnych danych



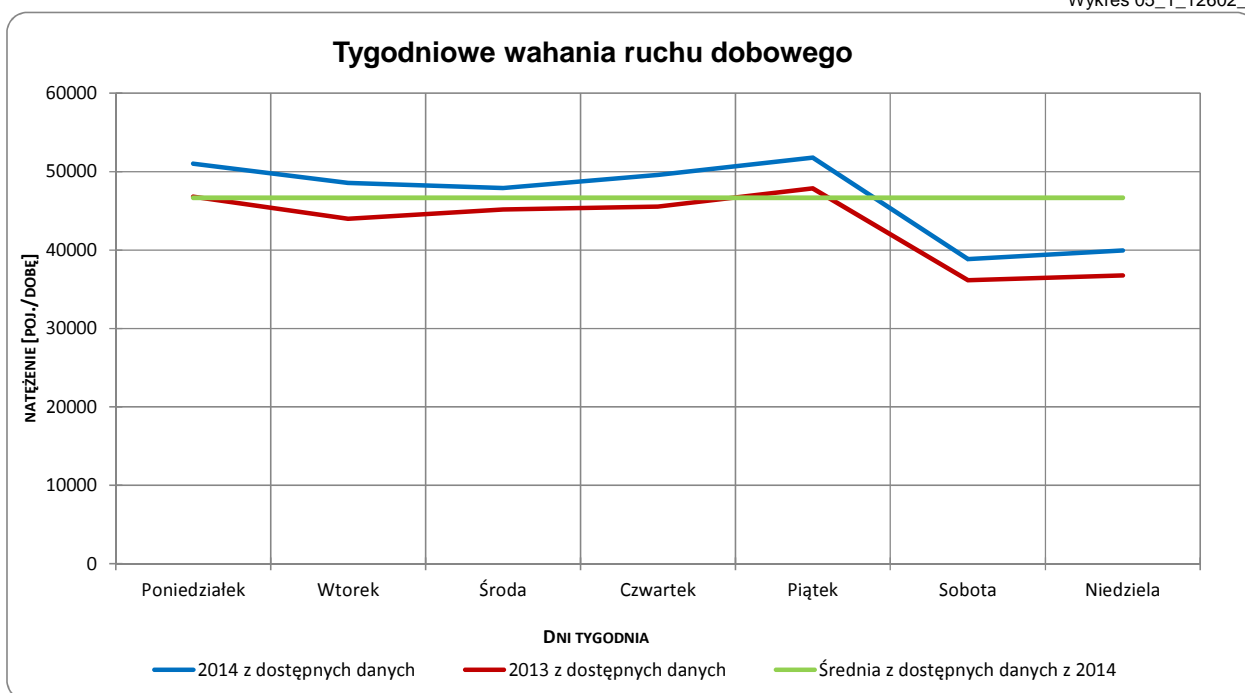
Sezonowe i tygodniowe wahania ruchu dobowego

Typ stacji:	PEF	Nr stacji:	12602
Nazwa stacji:	A04_0426,6_PEF_0	Województwo:	małopolskie
Miejscowość:	Kraków Południe	Numer drogi:	A4
Odcinek:	Kraków(Sidzina)- Kraków(Opatkowice)	Rok:	2014
		Miesiąc:	Grudzień

Wykres 05_1_12602_1



Wykres 05_1_12602_2



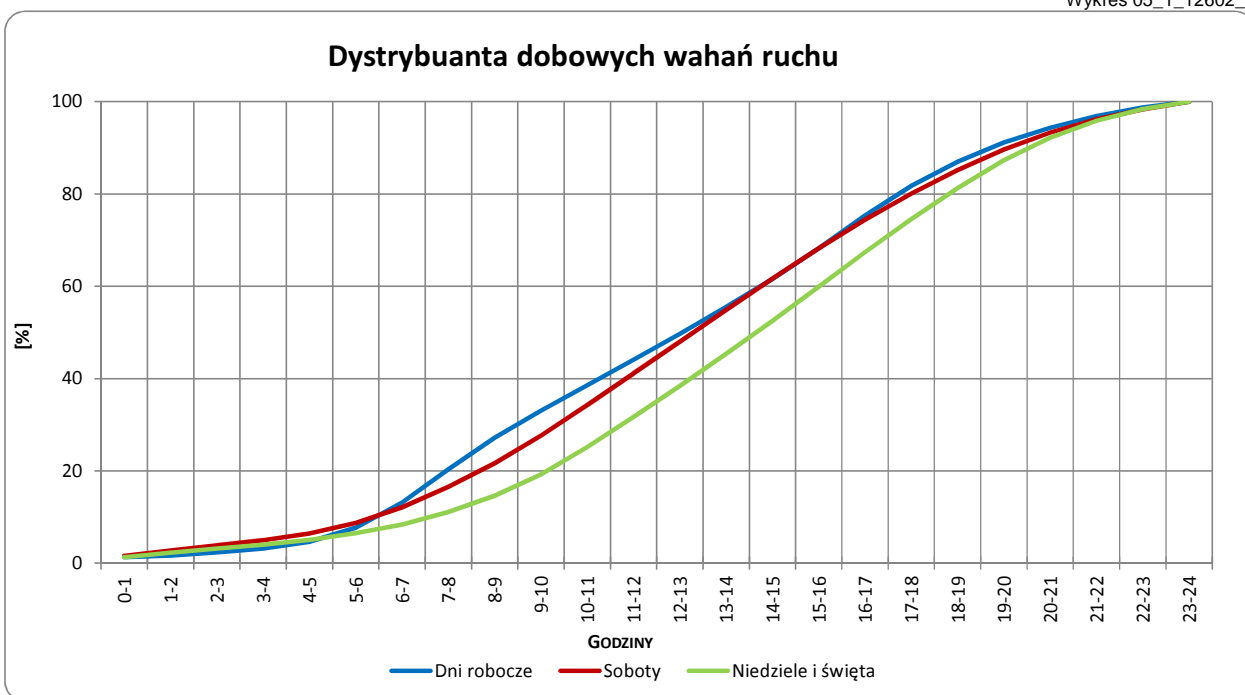
Uwagi:



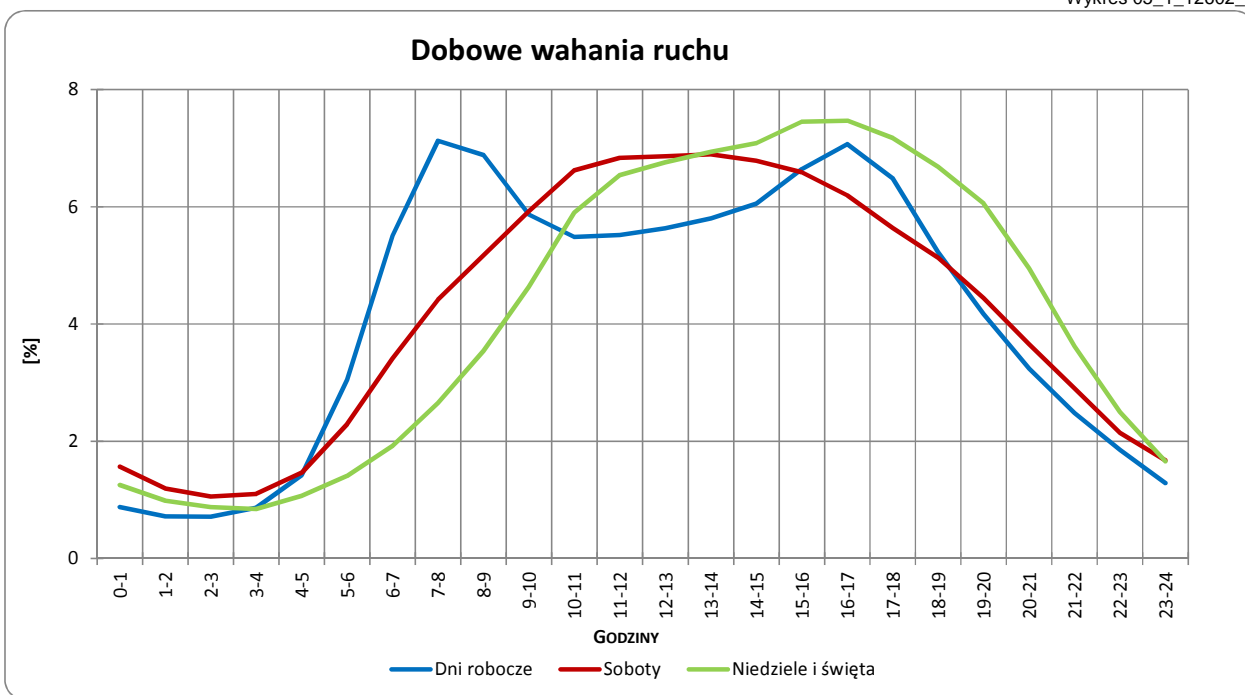
Dobowe wahania ruchu ogółem

Typ stacji:	PEF	Nr stacji:	12602
Nazwa stacji:	A04_0426,6_PEF_0	Województwo:	małopolskie
Miejscowość:	Kraków Południe	Numer drogi:	A4
Odcinek:	Kraków(Sidzina)- Kraków(Opatkowice)	Rok:	2014
		Miesiąc:	Grudzień

Wykres 05_1_12602_3



Wykres 05_1_12602_4



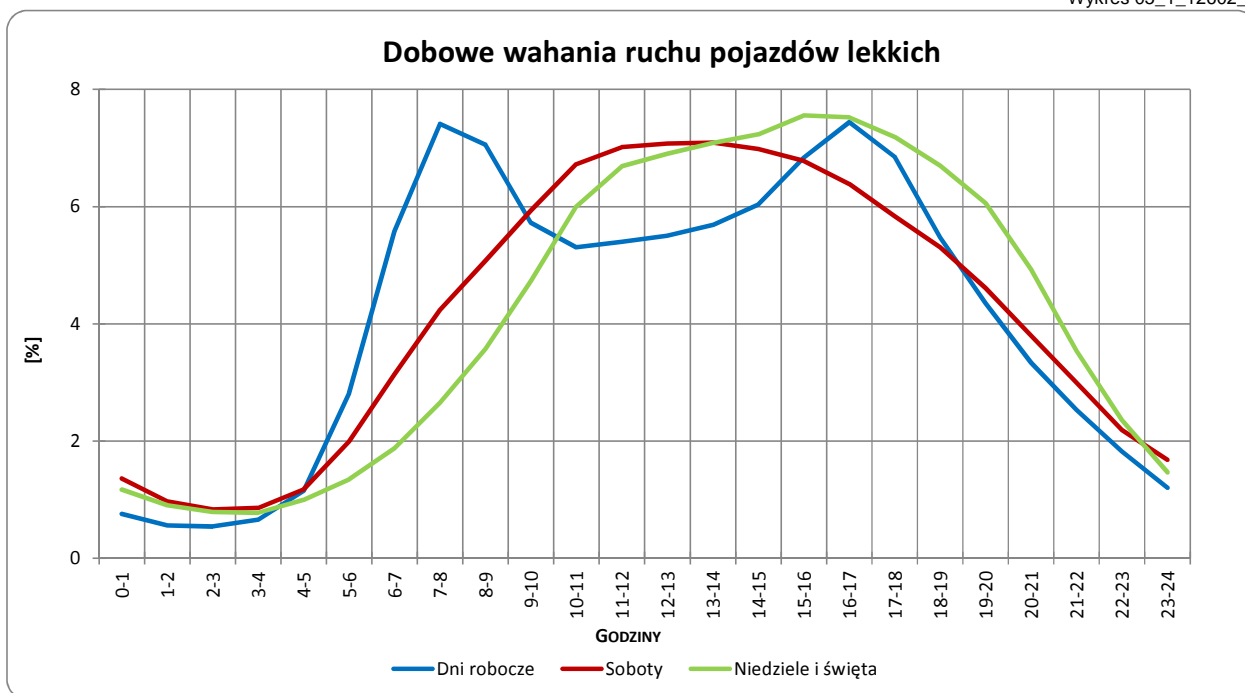
Uwagi:



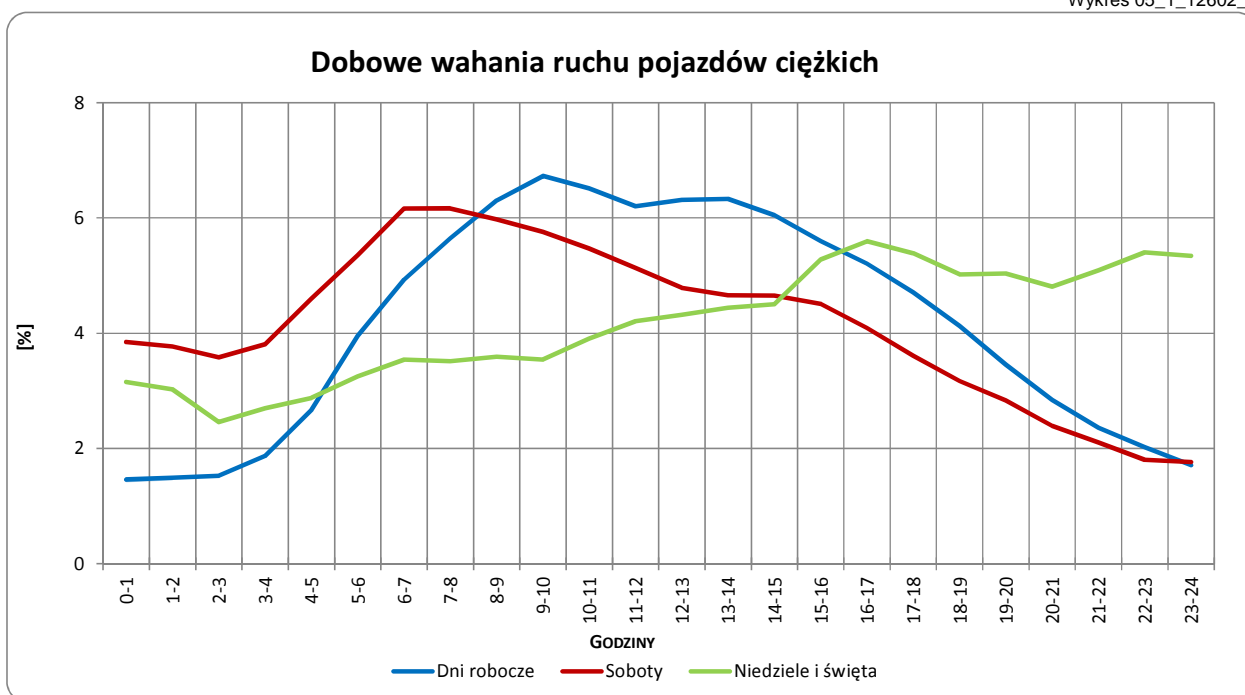
Dobowe wahania ruchu pojazdów lekkich i ciężkich

Typ stacji:	PEF	Nr stacji:	12602
Nazwa stacji:	A04_0426,6_PEF_0	Województwo:	małopolskie
Miejscowość:	Kraków Południe	Numer drogi:	A4
Odcinek:	Kraków(Sidzina)- Kraków(Opatkowice)	Rok:	2014
		Miesiąc:	Grudzień

Wykres 05_1_12602_5



Wykres 05_1_12602_6



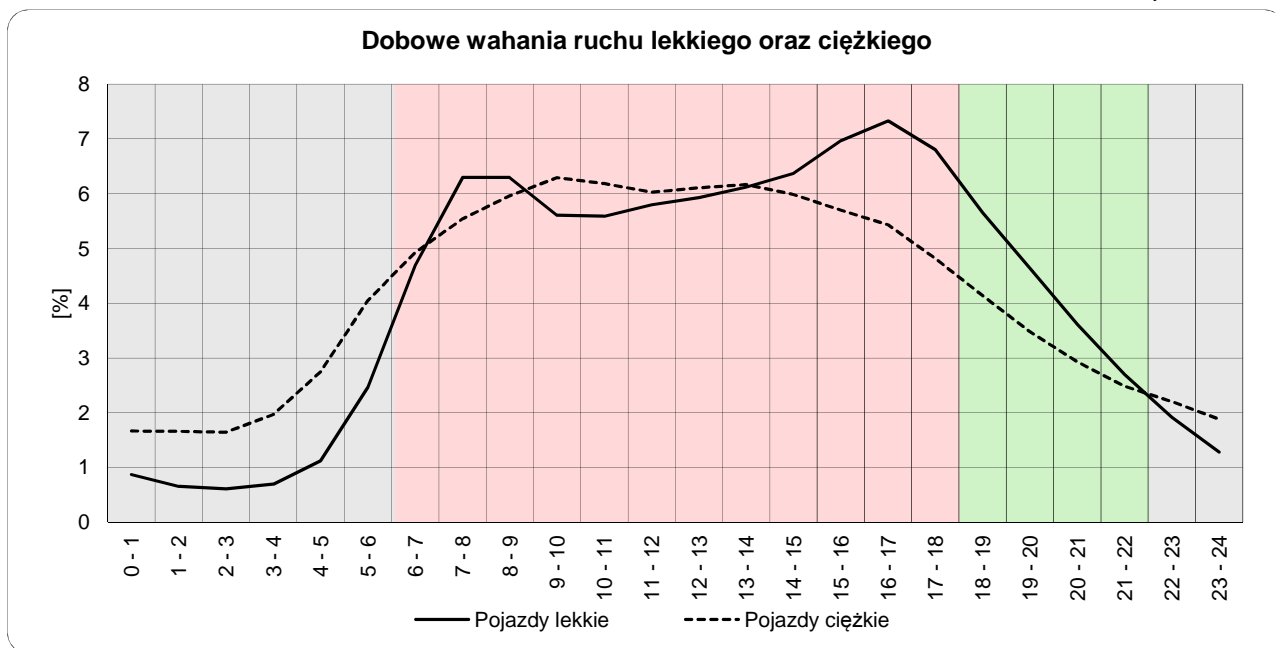
Uwagi:



Dobowe wahania ruchu lekkiego oraz ciężkiego

Typ stacji:	PEF	Nr stacji:	12602
Nazwa stacji:	A04_0426,6_PEF_0	Województwo:	małopolskie
Miejscowość:	Kraków Południe	Numer drogi:	A4
Odcinek:	Kraków(Sidzina)- Kraków(Opatkowice)	Rok:	2014

Wykres12_12602



	22 ⁰⁰ - 6 ⁰⁰	6 ⁰⁰ - 18 ⁰⁰	18 ⁰⁰ - 22 ⁰⁰
Pojazdy lekkie	9,62%	73,79%	16,60%
Pojazdy ciężkie	17,83%	69,14%	13,03%

Godziny	Udział procentowy ruchu w poszczególnych godzinach doby [%]	
	Pojazdy lekkie	Pojazdy ciężkie
0 - 1	0,9	1,7
1 - 2	0,7	1,7
2 - 3	0,6	1,6
3 - 4	0,7	2,0
4 - 5	1,1	2,7
5 - 6	2,5	4,1
6 - 7	4,7	4,9
7 - 8	6,3	5,5
8 - 9	6,3	6,0
9 - 10	5,6	6,3
10 - 11	5,6	6,2
11 - 12	5,8	6,0
12 - 13	5,9	6,1
13 - 14	6,1	6,2
14 - 15	6,4	6,0
15 - 16	7,0	5,7
16 - 17	7,3	5,4
17 - 18	6,8	4,8
18 - 19	5,6	4,1
19 - 20	4,6	3,5
20 - 21	3,6	2,9
21 - 22	2,7	2,5
22 - 23	1,9	2,2
23 - 24	1,3	1,9

Uwaga: Dane pochodzą z pomiarów automatycznych