

Archiwizacja i analiza danych ze stacji ciągłych pomiarów ruchu w 2014 roku

Analiza roczna danych z 2014

SCPR Golden River nr 26087

Na zlecenie



**Generalna Dyrekcja
Dróg Krajowych i Autostrad**

Heller Consult sp. z o.o.
www.heller-consult.pl
Warszawa, 15 maja 2015



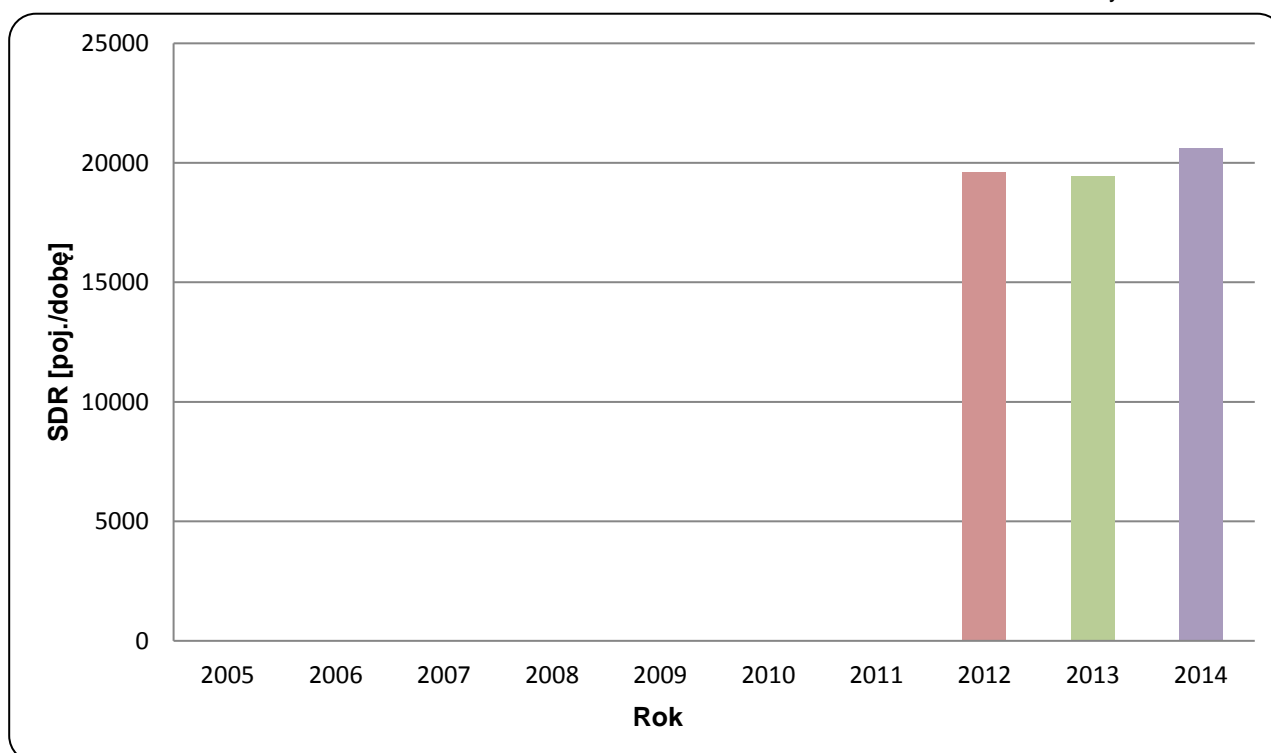


Trend rozwoju ruchu

STACJA GR 26087

Miejscowość:	Ostojów	Rok:	2014
Odcinek:	Skarżysko Kam.-Wiśniówka	Numer drogi:	S7f
		Województwo:	świętokrzyskie

Wykres 07_26087



* - ruch niemiernodajny do porównań



Średni dobowy ruch dla poszczególnych dni tygodnia w poszczególnych miesiącach roku

STACJA GR 26087

Miejscowość: Ostojów
 Odcinek: Skarżysko Kam.-Wiśniówka
 Numer drogi: S7f

Rok: 2014
 Województwo: świętokrzyskie

Tabela 05_2_26087

Dni tygodnia:		Styczeń	Luty	Marzec	Kwiecień	Maj	Czerwiec	Lipiec	Sierpień	Wrzesień	Październik	Listopad	Grudzień	Ogółem
1. Poniedziałki	a	18039	19755	20525	20936	22314	23390	23589	24588	24039	23133	21057	20684	21837
	b	1,067	1,011	1,041	1,053	1,079	1,088	1,075	1,074	1,071	1,057	1,022	1,076	1,060
	c	0,826	0,905	0,940	0,959	1,022	1,071	1,080	1,126	1,101	1,059	0,964	0,947	1,000
2. Wtorki	a	17798	18811	19573	21236	21040	21699	21722	22507	22890	21814	21044	20677	20900
	b	1,053	0,962	0,993	1,068	1,017	1,009	0,990	0,983	1,019	0,997	1,021	1,076	1,015
	c	0,852	0,900	0,937	1,016	1,007	1,038	1,039	1,077	1,095	1,044	1,007	0,989	1,000
3. Środy	a	16227	19361	20092	22365	21731	23236	21781	22853	23216	22594	22022	18508	21165
	b	0,960	0,991	1,019	1,125	1,051	1,081	0,993	0,998	1,034	1,033	1,069	0,963	1,027
	c	0,767	0,915	0,949	1,057	1,027	1,098	1,029	1,080	1,097	1,068	1,040	0,874	1,000
4. Czwartki	a	18920	20170	21220	21873	22436	22737	22609	24705	23811	23342	22116	21412	22112
	b	1,119	1,032	1,077	1,100	1,085	1,058	1,031	1,079	1,060	1,067	1,073	1,114	1,073
	c	0,856	0,912	0,960	0,989	1,015	1,028	1,022	1,117	1,077	1,056	1,000	0,968	1,000
5. Piątki	a	20988	23728	23832	23349	23112	23949	25916	25935	26668	26346	25426	23745	24416
	b	1,242	1,214	1,209	1,175	1,118	1,114	1,181	1,132	1,188	1,204	1,234	1,236	1,185
	c	0,860	0,972	0,976	0,956	0,947	0,981	1,061	1,062	1,092	1,079	1,041	0,973	1,000
6. Soboty	a	14196	18665	16600	15102	16520	17527	18910	19211	17900	17393	17009	15706	17061
	b	0,840	0,955	0,842	0,760	0,799	0,815	0,862	0,839	0,797	0,795	0,825	0,817	0,828
	c	0,832	1,094	0,973	0,885	0,968	1,027	1,108	1,126	1,049	1,019	0,997	0,921	1,000
7. Niedziele	a	12486	16327	16114	15137	18379	19047	19045	20684	18650	18528	15271	15413	17090
	b	0,739	0,835	0,818	0,762	0,889	0,886	0,868	0,903	0,831	0,847	0,741	0,802	0,830
	c	0,731	0,955	0,943	0,886	1,075	1,115	1,114	1,210	1,091	1,084	0,894	0,902	1,000
8. Dni robocze	a	18394	20365	21049	21952	22126	23002	23123	24117	24125	23446	22333	21005	22086
	b	1,088	1,042	1,068	1,104	1,070	1,070	1,054	1,053	1,074	1,072	1,084	1,093	1,072
	c	0,833	0,922	0,953	0,994	1,002	1,041	1,047	1,092	1,092	1,062	1,011	0,951	1,000
9. Święta	a	11513	-	-	12979	16077	15764	-	19692	-	-	16312	10528	14695
	b	0,681	-	-	0,653	0,777	0,733	-	0,860	-	-	0,792	0,548	0,713
	c	0,783	-	-	0,883	1,094	1,073	-	1,340	-	-	1,110	0,716	1,000
10. Niedziele i święta	a	12161	16327	16114	14274	17611	17952	19045	20519	18650	18528	15568	13784	16711
	b	0,719	0,835	0,818	0,718	0,852	0,835	0,868	0,896	0,831	0,847	0,756	0,717	0,811
	c	0,728	0,977	0,964	0,854	1,054	1,074	1,140	1,228	1,116	1,109	0,932	0,825	1,000
11. Wszystkie dni	a	16904	19545	19708	19876	20680	21499	21939	22902	22453	21878	20606	19217	20600
	b	1,000	1,000	1,000	1,000	1,000	1,000	1,000	1,000	1,000	1,000	1,000	1,000	1,000
	c	0,821	0,949	0,957	0,965	1,004	1,044	1,065	1,112	1,090	1,062	1,000	0,933	1,000

Legenda:

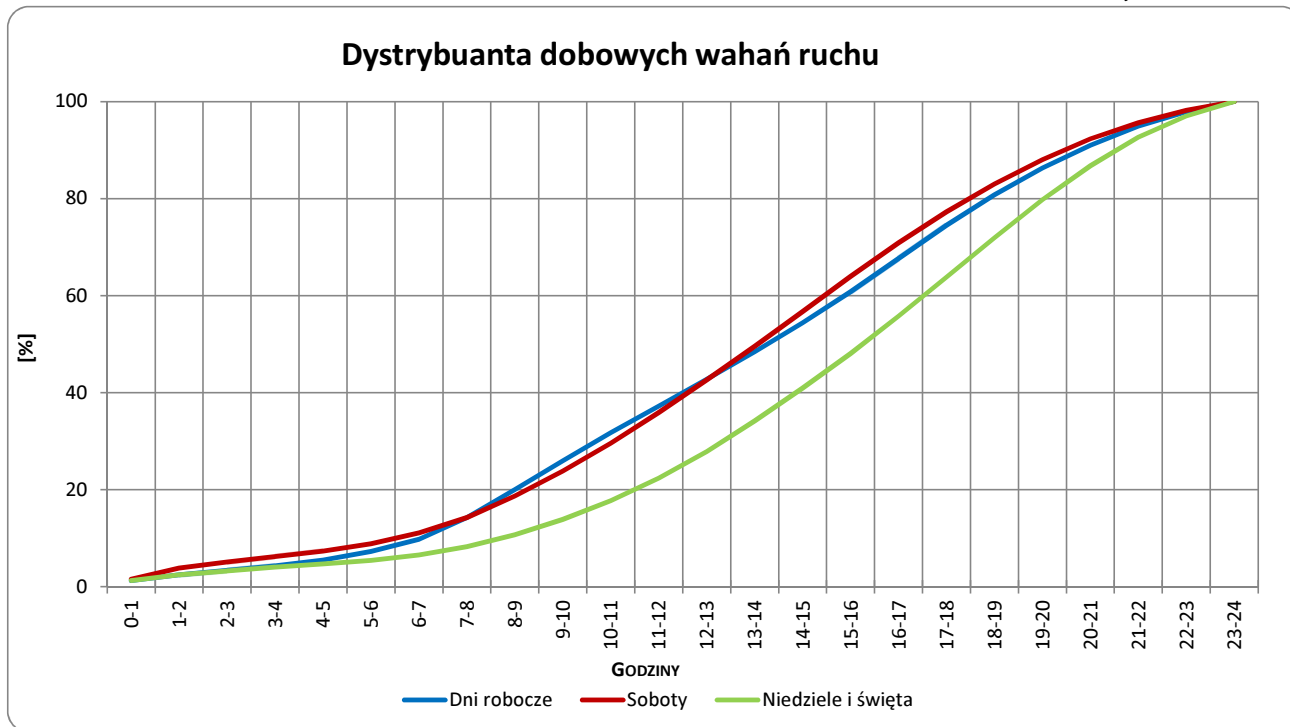
$$a = \text{Średni dobowy ruch}; \quad b = \frac{\text{Średni dobowy ruch dnia w miesiącu}}{\text{Średni dobowy ruch wszystkie dni miesiąca}}; \quad c = \frac{\text{Średni dobowy ruch dnia w miesiącu}}{\text{Średni dobowy ruch dnia w roku}}$$

Uwagi: -

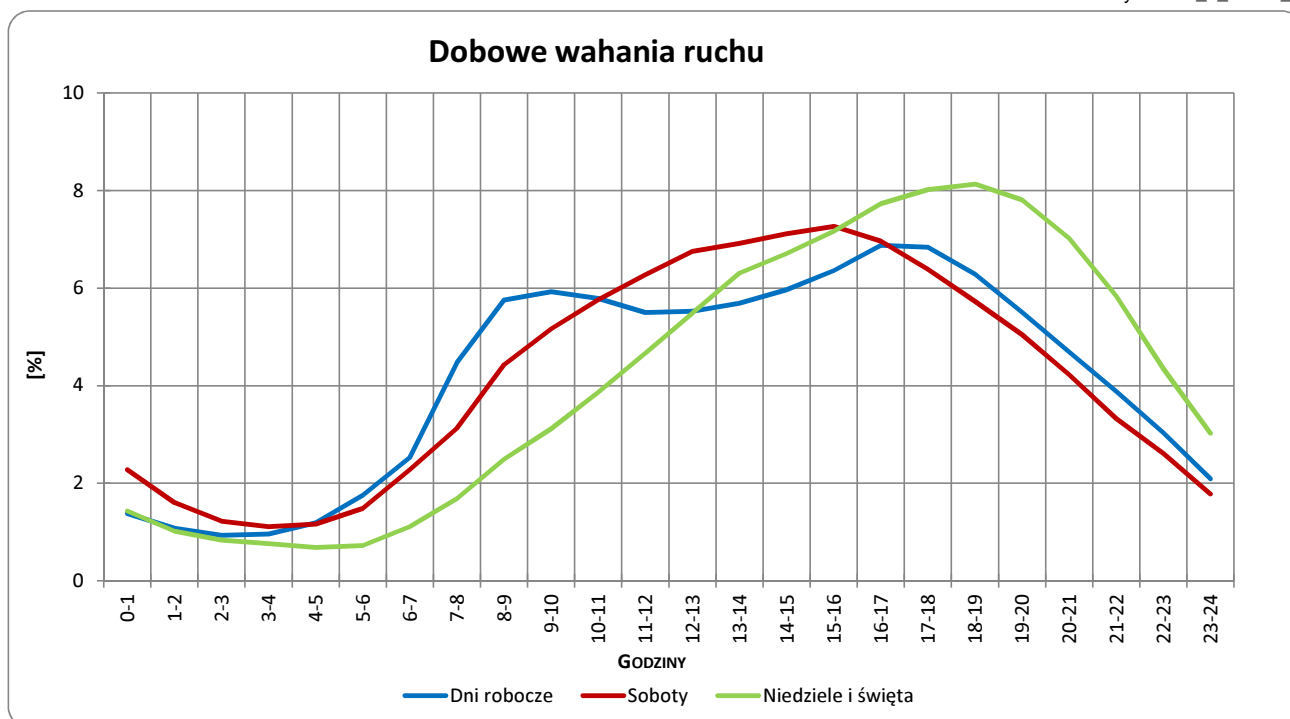


Typ licznika: GR **Numer stacji:** 26087
Miejscowość: Ostojów **Rok:** 2014
Odcinek: Skarżysko Kam.-Wiśniówka **Województwo:** świętokrzyskie
Numer drogi: S7f

Wykres 05_2_26087_3



Wykres 05_2_26087_4



Uwagi: –



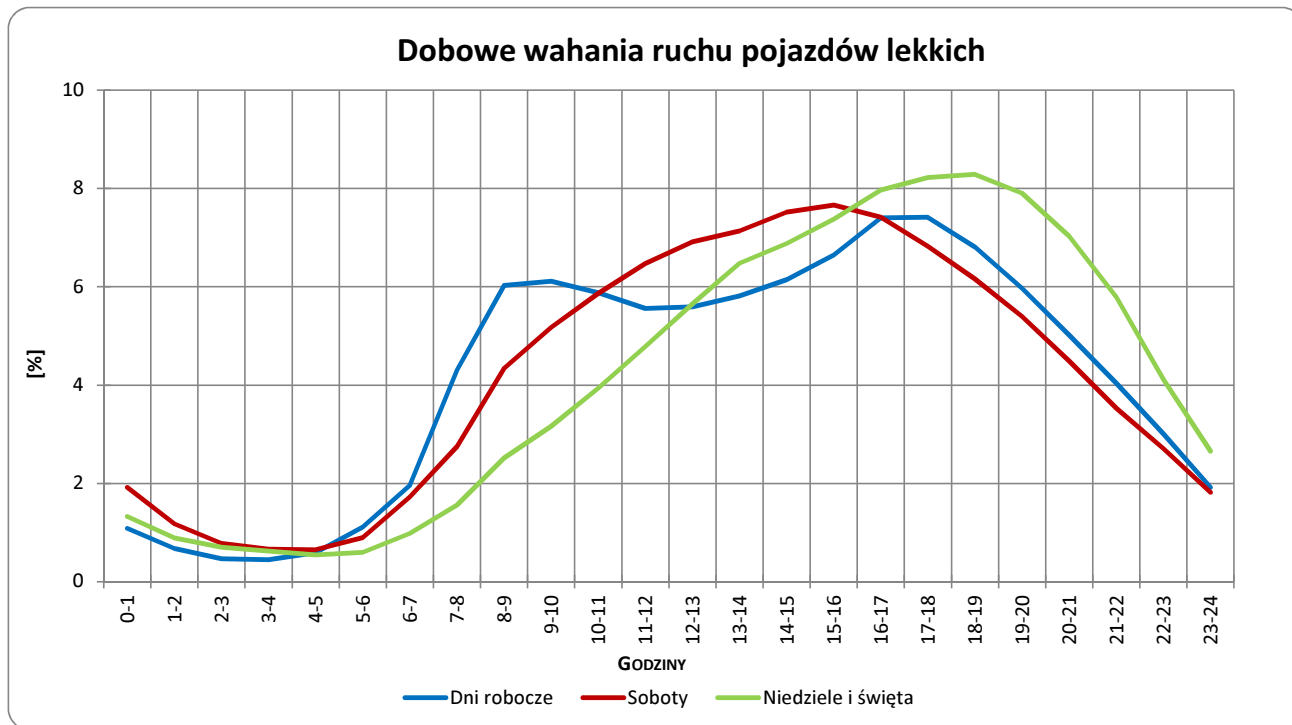
Typ licznika: GR **Numer stacji:** 26087

Miejscowość: Ostojów **Rok:** 2014

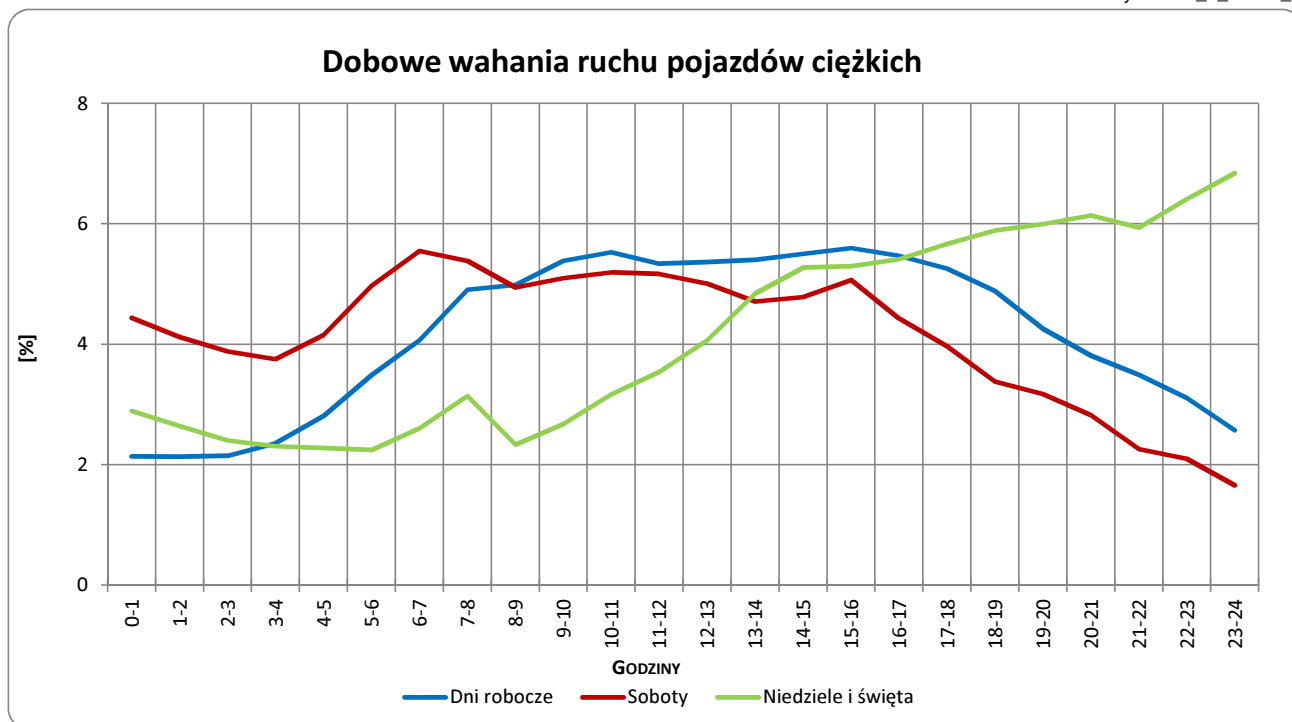
Odcinek: Skarżysko Kam.-Wiśniówka **Województwo:** świętokrzyskie

Numer drogi: S7f

Wykres 05_2_26087_5



Wykres 05_2_26087_6



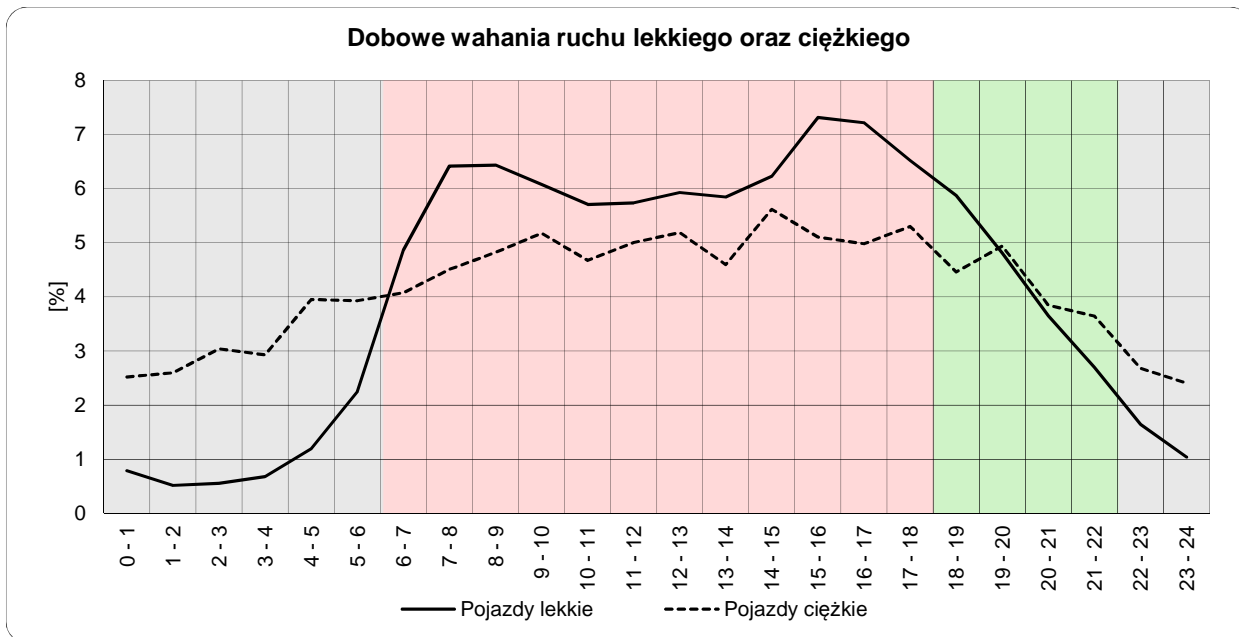
Uwagi: –



Dobowe wahania ruchu lekkiego oraz ciężkiego

Typ stacji: GR **Nr stacji:** 26087
Miejscowość: Ostojów **Województwo:** świętokrzyskie
Odcinek: Skarżysko Kam.-Wiśniówka **Numer drogi:** S7f
Rok: 2014

Wykres12_26087



	22 ⁰⁰ - 6 ⁰⁰	6 ⁰⁰ - 18 ⁰⁰	18 ⁰⁰ - 22 ⁰⁰
Pojazdy lekkie	8,65%	74,31%	17,04%
Pojazdy ciężkie	24,05%	59,06%	16,89%

Godziny	Udział procentowy ruchu w poszczególnych godzinach doby [%]	
	Pojazdy lekkie	Pojazdy ciężkie
0 - 1	0,8	2,5
1 - 2	0,5	2,6
2 - 3	0,6	3,0
3 - 4	0,7	2,9
4 - 5	1,2	4,0
5 - 6	2,2	3,9
6 - 7	4,9	4,1
7 - 8	6,4	4,5
8 - 9	6,4	4,8
9 - 10	6,1	5,2
10 - 11	5,7	4,7
11 - 12	5,7	5,0
12 - 13	5,9	5,2
13 - 14	5,8	4,6
14 - 15	6,2	5,6
15 - 16	7,3	5,1
16 - 17	7,2	5,0
17 - 18	6,5	5,3
18 - 19	5,9	4,5
19 - 20	4,8	4,9
20 - 21	3,7	3,8
21 - 22	2,7	3,6
22 - 23	1,6	2,7
23 - 24	1,0	2,4

Uwaga: Dane pochodzą z pomiarów ręcznych

STACJA GR 26087

Miejscowość: Ostojów
Odcinek: Skarżysko Kam.-Wiśniówka

Rok: 2014
Numer drogi: S7f
Województwo: świętokrzyskie

Wykres 8_26087_2

Struktura rodzajowa ruchu wg pomiarów ręcznych w 2014 roku

