

Archiwizacja i analiza danych ze stacji ciągłych pomiarów ruchu w 2014 roku

Analiza roczna danych z 2014

SCPR Golden River nr 26056

Na zlecenie



**Generalna Dyrekcja
Dróg Krajowych i Autostrad**

Heller Consult sp. z o.o.
www.heller-consult.pl
Warszawa, 15 maja 2015



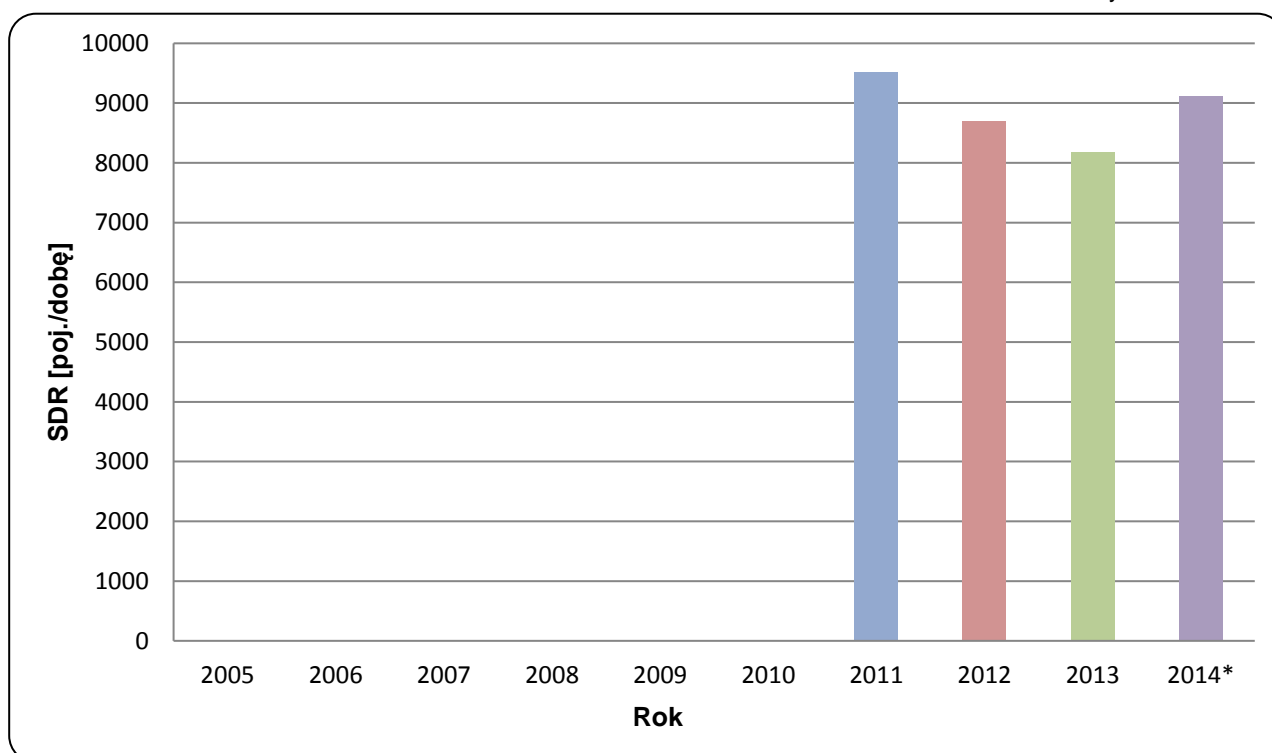


Trend rozwoju ruchu

STACJA GR 26056

Miejscowość:	Rozgół	Rok:	2014
Odcinek:	Barak-Mniów	Numer drogi:	74
		Województwo:	świętokrzyskie

Wykres 07_26056



* - ruch niemiernodajny do porównań



Średni dobowy ruch dla poszczególnych dni tygodnia w poszczególnych miesiącach roku

STACJA GR 26056

Miejscowość: Rozgót
 Odcinek: Barak-Mniów
 Numer drogi: 74

Rok: 2014
 Województwo: świętokrzyskie

Tabela 05_2_26056

Dni tygodnia:		Styczeń	Luty	Marzec	Kwiecień	Maj	Czerwiec	Lipiec	Sierpień	Wrzesień	Październik	Listopad	Grudzień	Ogółem
1. Poniedziałki	a	7311	8017	8989	9440	9995	10396	11116	11527	10374	10021	9143	8878	9600
	b	1,078	1,036	1,023	1,062	1,069	1,077	1,049	1,056	1,046	1,031	1,014	1,095	1,052
	c	0,762	0,835	0,936	0,983	1,041	1,083	1,158	1,201	1,081	1,044	0,952	0,925	1,000
2. Wtorki	a	7512	8234	9004	9623	9745	9837	10374	10908	10201	10012	9534	8896	9490
	b	1,108	1,064	1,025	1,083	1,042	1,019	0,979	0,999	1,029	1,030	1,057	1,097	1,040
	c	0,792	0,868	0,949	1,014	1,027	1,037	1,093	1,149	1,075	1,055	1,005	0,937	1,000
3. Środy	a	6681	8439	9188	10066	10141	10471	10492	10953	10504	10105	9917	7672	9552
	b	0,985	1,091	1,046	1,133	1,085	1,085	0,990	1,003	1,060	1,039	1,100	0,946	1,047
	c	0,699	0,883	0,962	1,054	1,062	1,096	1,098	1,147	1,100	1,058	1,038	0,803	1,000
4. Czwartki	a	7529	8442	9704	9899	10289	10160	10603	11393	10480	10445	9784	9330	9838
	b	1,110	1,091	1,105	1,114	1,101	1,053	1,001	1,043	1,057	1,074	1,085	1,151	1,078
	c	0,765	0,858	0,986	1,006	1,046	1,033	1,078	1,158	1,065	1,062	0,995	0,948	1,000
5. Piątki	a	8424	9354	10680	10401	10511	10738	11720	12134	11847	11694	11071	10233	10733
	b	1,242	1,209	1,216	1,171	1,124	1,113	1,106	1,111	1,195	1,203	1,228	1,262	1,177
	c	0,785	0,872	0,995	0,969	0,979	1,000	1,092	1,131	1,104	1,090	1,031	0,953	1,000
6. Soboty	a	5496	5775	6572	6389	7275	7757	9347	9329	7640	7401	6921	6279	7181
	b	0,810	0,747	0,748	0,719	0,778	0,804	0,882	0,854	0,771	0,761	0,767	0,774	0,787
	c	0,765	0,804	0,915	0,890	1,013	1,080	1,302	1,299	1,064	1,031	0,964	0,874	1,000
7. Niedziele	a	5069	5892	7360	7397	8113	8624	10524	10301	8349	8391	6820	6411	7770
	b	0,747	0,762	0,838	0,833	0,868	0,894	0,993	0,943	0,842	0,863	0,756	0,791	0,852
	c	0,652	0,758	0,947	0,952	1,044	1,110	1,354	1,326	1,075	1,080	0,878	0,825	1,000
8. Dni robocze	a	7491	8497	9513	9886	10136	10320	10861	11383	10681	10455	9890	9002	9842
	b	1,105	1,098	1,083	1,113	1,084	1,070	1,025	1,042	1,077	1,075	1,097	1,110	1,079
	c	0,761	0,863	0,967	1,004	1,030	1,049	1,104	1,157	1,085	1,062	1,005	0,915	1,000
9. Święta	a	3426	-	-	4855	6232	7315	-	9624	-	-	6607	3590	5949
	b	0,505	-	-	0,546	0,667	0,758	-	0,881	-	-	0,733	0,443	0,652
	c	0,576	-	-	0,816	1,048	1,230	-	1,618	-	-	1,111	0,603	1,000
10. Niedziele i święta	a	4521	5892	7360	6380	7486	8187	10524	10188	8349	8391	6759	5471	7459
	b	0,667	0,762	0,838	0,718	0,801	0,848	0,993	0,933	0,842	0,863	0,750	0,675	0,818
	c	0,606	0,790	0,987	0,855	1,004	1,098	1,411	1,366	1,119	1,125	0,906	0,733	1,000
11. Wszystkie dni	a	6782	7736	8785	8885	9349	9649	10597	10919	9914	9724	9018	8108	9122
	b	1,000	1,000	1,000	1,000	1,000	1,000	1,000	1,000	1,000	1,000	1,000	1,000	1,000
	c	0,743	0,848	0,963	0,974	1,025	1,058	1,162	1,197	1,087	1,066	0,989	0,889	1,000

Legenda:

$$a = \text{Średni dobowy ruch}; \quad b = \frac{\text{Średni dobowy ruch dnia w miesiącu}}{\text{Średni dobowy ruch wszystkie dni miesiąca}}; \quad c = \frac{\text{Średni dobowy ruch dnia w miesiącu}}{\text{Średni dobowy ruch dnia w roku}}$$

Uwagi: -



Typ licznika: GR

Numer stacji: 26056

Miejscowość: Rozgół

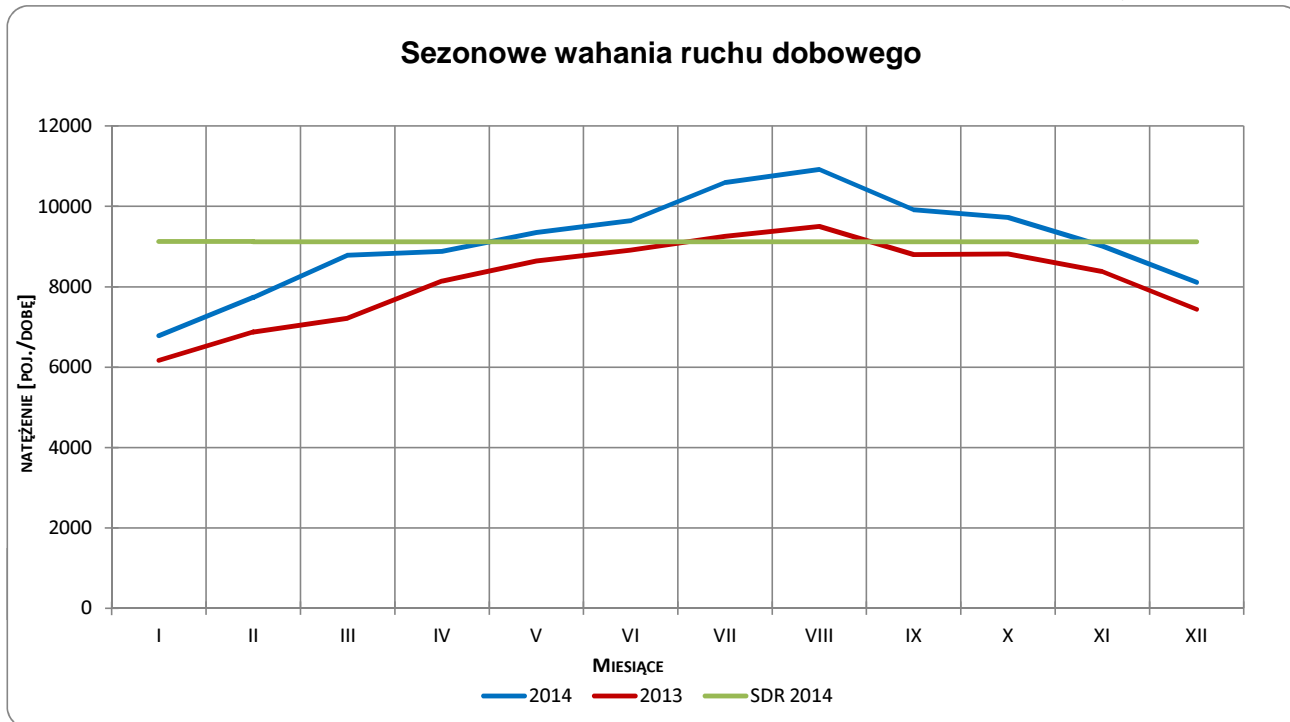
Rok: 2014

Odcinek: Barak-Mniów

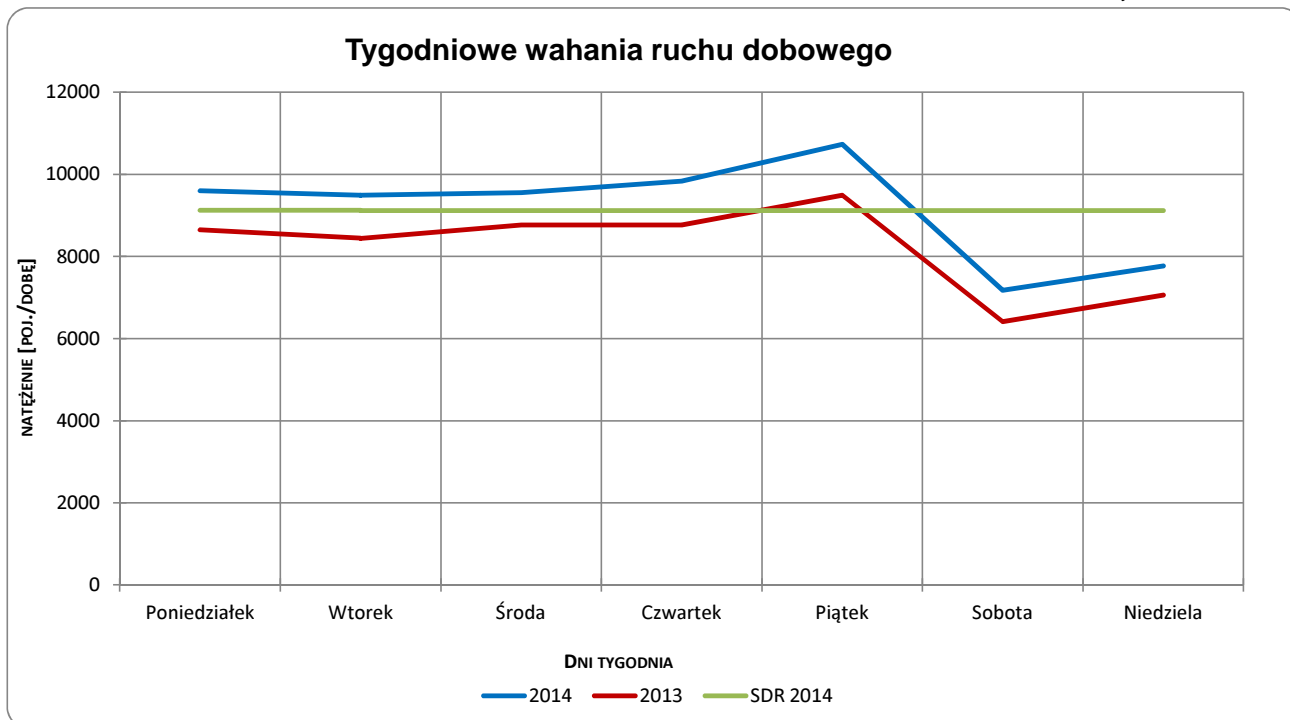
Województwo: świętokrzyskie

Numer drogi: 74

Wykres 05_2_26056_1



Wykres 05_2_26056_2

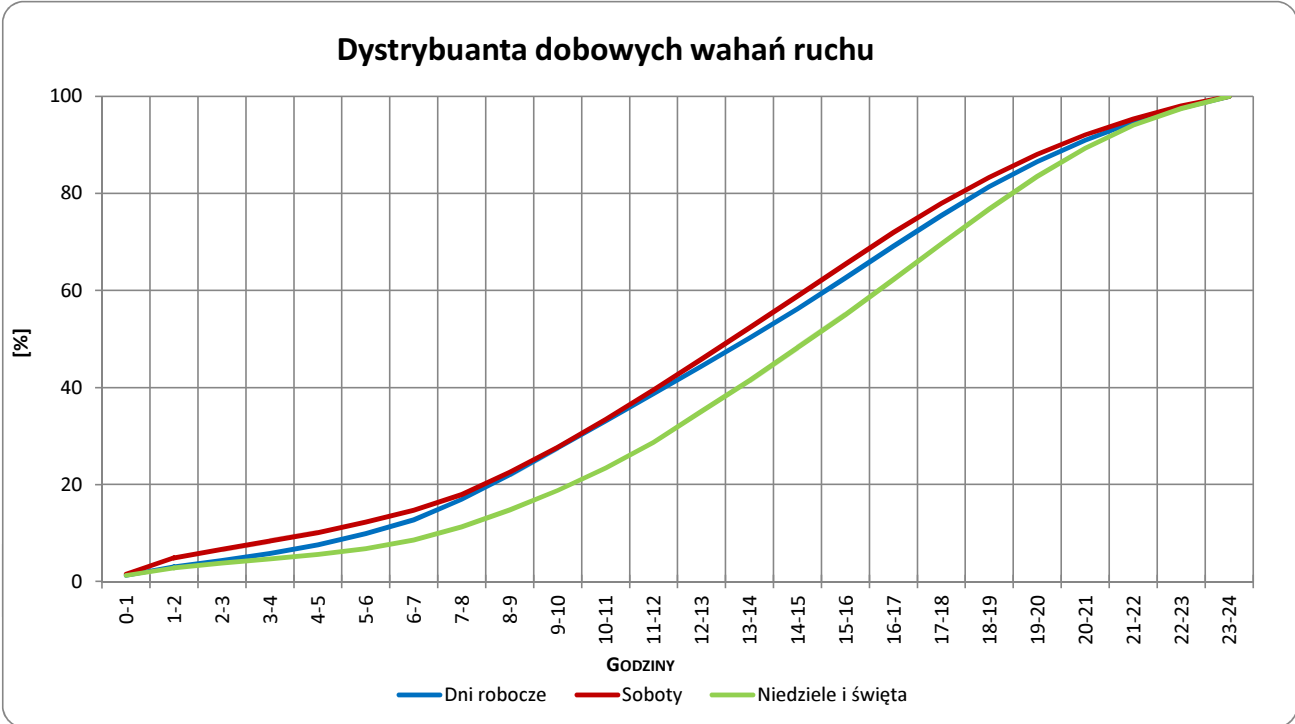


Uwagi: –

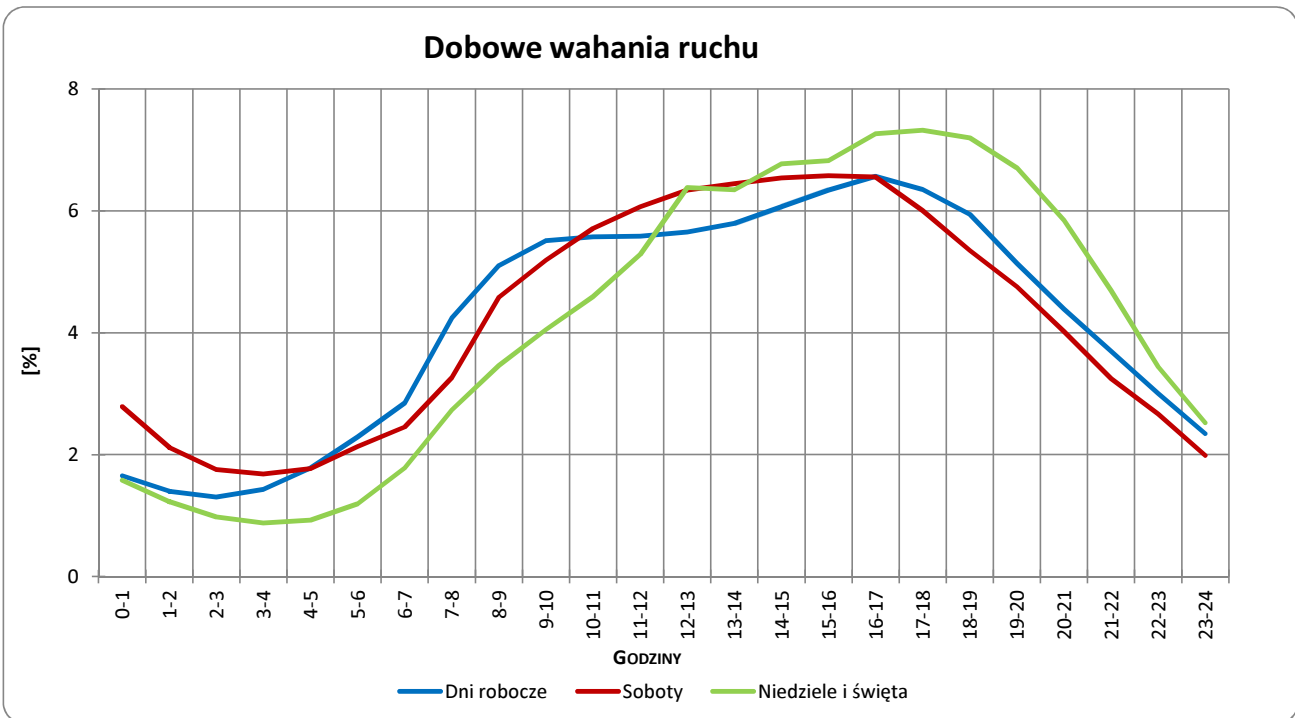


Typ licznika: GR **Numer stacji:** 26056
Miejscowość: Rozgół **Rok:** 2014
Odcinek: Barak-Mniów **Województwo:** świętokrzyskie
Numer drogi: 74

Wykres 05_2_26056_3



Wykres 05_2_26056_4

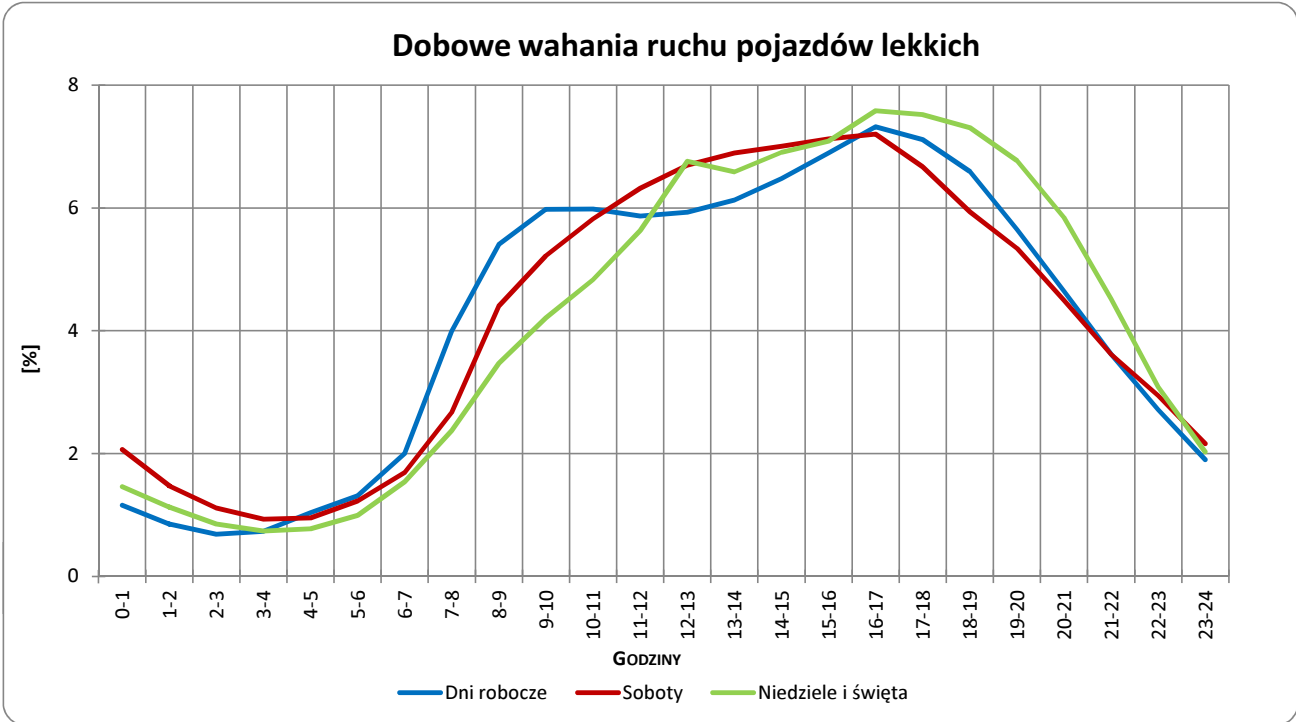


Uwagi: –

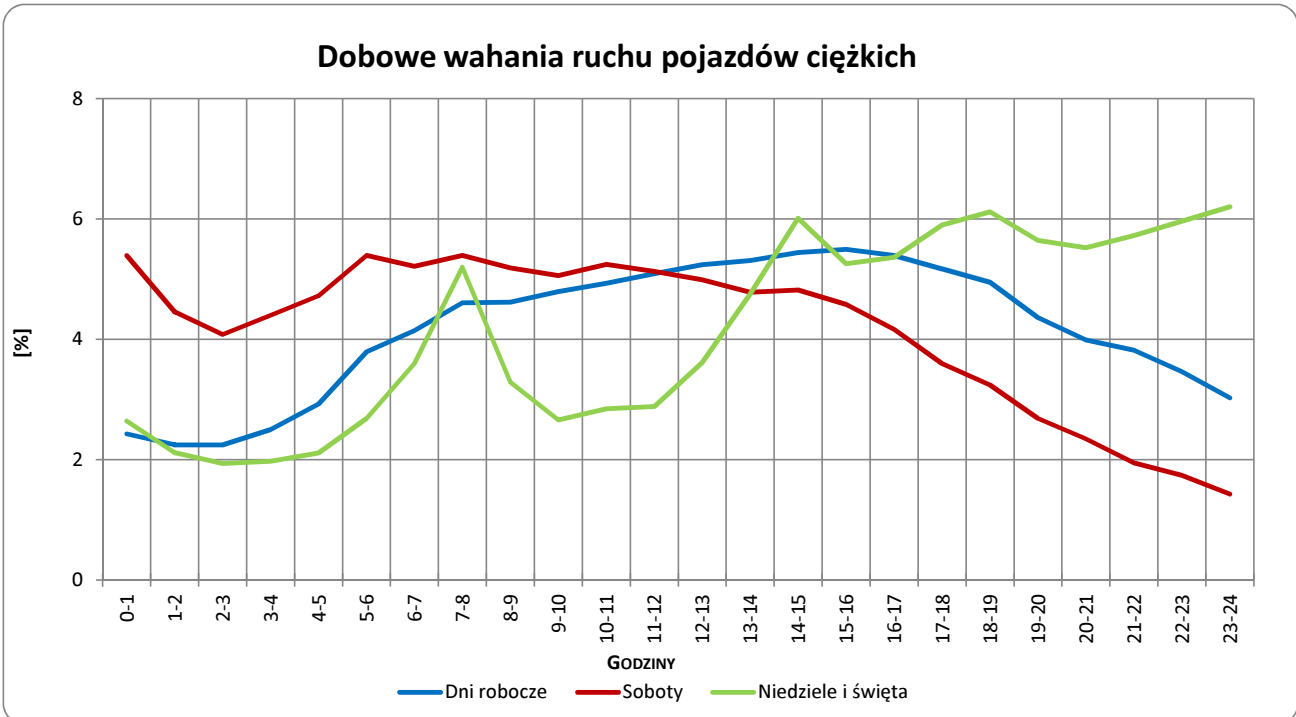


Typ licznika: GR **Numer stacji:** 26056
Miejscowość: Rozgót **Rok:** 2014
Odcinek: Barak-Mniów **Województwo:** świętokrzyskie
Numer drogi: 74

Wykres 05_2_26056_5



Wykres 05_2_26056_6



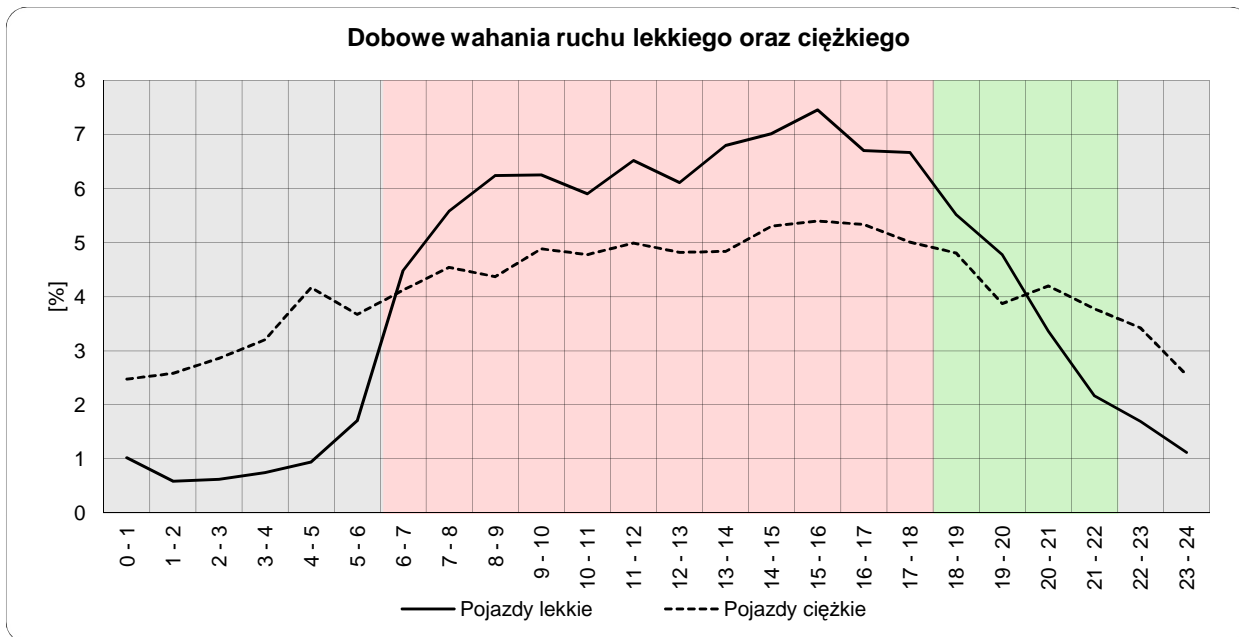
Uwagi: –



Dobowe wahania ruchu lekkiego oraz ciężkiego

Typ stacji:	GR	Nr stacji:	26056
Miejscowość:	Rozgół	Województwo:	świętokrzyskie
Odcinek:	Barak-Mniów	Numer drogi:	74
		Rok:	2014

Wykres12_26056



	22 ⁰⁰ - 6 ⁰⁰	6 ⁰⁰ - 18 ⁰⁰	18 ⁰⁰ - 22 ⁰⁰
Pojazdy lekkie	8,45%	75,72%	15,84%
Pojazdy ciężkie	24,94%	58,40%	16,66%

Godziny	Udział procentowy ruchu w poszczególnych godzinach doby [%]	
	Pojazdy lekkie	Pojazdy ciężkie
0 - 1	1,0	2,5
1 - 2	0,6	2,6
2 - 3	0,6	2,9
3 - 4	0,8	3,2
4 - 5	0,9	4,2
5 - 6	1,7	3,7
6 - 7	4,5	4,1
7 - 8	5,6	4,5
8 - 9	6,2	4,4
9 - 10	6,2	4,9
10 - 11	5,9	4,8
11 - 12	6,5	5,0
12 - 13	6,1	4,8
13 - 14	6,8	4,8
14 - 15	7,0	5,3
15 - 16	7,5	5,4
16 - 17	6,7	5,3
17 - 18	6,7	5,0
18 - 19	5,5	4,8
19 - 20	4,8	3,9
20 - 21	3,4	4,2
21 - 22	2,2	3,8
22 - 23	1,7	3,4
23 - 24	1,1	2,6

Uwaga: Dane pochodzą z pomiarów ręcznych

STACJA GR 26056

Miejscowość: Rozgół
Odcinek: Barak-Mniów

Rok: 2014
Numer drogi: 74
Województwo: świętokrzyskie

Wykres 8_26056_2

Struktura rodzajowa ruchu wg pomiarów ręcznych w 2014 roku

