

# **Archiwizacja i analiza danych ze stacji ciągłych pomiarów ruchu w 2014 roku**

**Analiza roczna danych z 2014**

**SCPR Golden River nr 26055**

Na zlecenie



**Generalna Dyrekcja  
Dróg Krajowych i Autostrad**

**Heller Consult sp. z o.o.**  
**[www.heller-consult.pl](http://www.heller-consult.pl)**  
**Warszawa, 15 maja 2015**



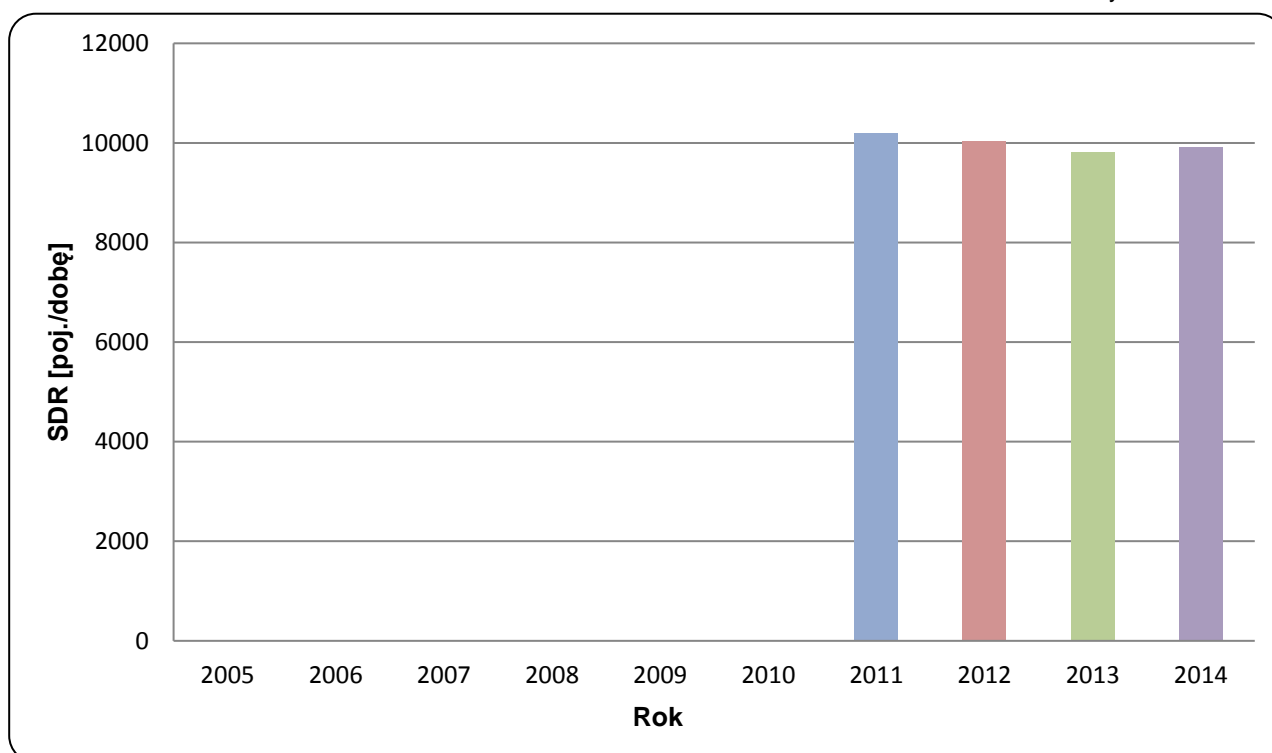


## Trend rozwoju ruchu

### STACJA GR 26055

<b>Miejscowość:</b>	Zwierzyniec	<b>Rok:</b>	2014
<b>Odcinek:</b>	Chmielnik-Busko Zdrój	<b>Numer drogi:</b>	73
		<b>Województwo:</b>	świętokrzyskie

Wykres 07\_26055



\* - ruch niemiernodajny do porównań



## Średni dobowy ruch dla poszczególnych dni tygodnia w poszczególnych miesiącach roku

### STACJA GR 26055

Miejscowość: Zwierzyniec  
 Odcinek: Chmielnik-Busko Zdrój  
 Numer drogi: 73

Rok: 2014  
 Województwo: świętokrzyskie

Tabela 05\_2\_26055

Dni tygodnia:		Styczeń	Luty	Marzec	Kwiecień	Maj	Czerwiec	Lipiec	Sierpień	Wrzesień	Październik	Listopad	Grudzień	Ogółem
1. Poniedziałki	a	8727	9488	10163	10669	11038	11373	11815	12027	11037	10676	9958	9461	10536
	b	1,084	1,031	1,041	1,061	1,079	1,076	1,084	1,073	1,048	1,045	1,036	1,088	1,062
	c	0,828	0,901	0,965	1,013	1,048	1,079	1,121	1,142	1,048	1,013	0,945	0,898	1,000
2. Wtorki	a	8628	9321	9868	10870	10608	10784	10868	11136	10546	10305	9767	9345	10170
	b	1,072	1,013	1,010	1,081	1,037	1,020	0,997	0,993	1,001	1,009	1,016	1,075	1,025
	c	0,848	0,917	0,970	1,069	1,043	1,060	1,069	1,095	1,037	1,013	0,960	0,919	1,000
3. Środy	a	7850	9542	10187	11514	10826	11513	10853	11622	11045	10478	10287	8441	10346
	b	0,975	1,037	1,043	1,145	1,058	1,089	0,996	1,037	1,048	1,026	1,070	0,971	1,043
	c	0,759	0,922	0,985	1,113	1,046	1,113	1,049	1,123	1,068	1,013	0,994	0,816	1,000
4. Czwartki	a	8917	9789	10478	11023	10898	10928	11139	12008	11092	10622	10140	9668	10558
	b	1,107	1,064	1,073	1,096	1,066	1,034	1,022	1,071	1,053	1,040	1,054	1,112	1,064
	c	0,845	0,927	0,992	1,044	1,032	1,035	1,055	1,137	1,051	1,006	0,960	0,916	1,000
5. Piątki	a	9667	10710	11450	11304	11251	11586	12478	12483	12372	11928	11415	10441	11423
	b	1,201	1,164	1,172	1,124	1,100	1,096	1,145	1,113	1,174	1,167	1,187	1,201	1,152
	c	0,846	0,938	1,002	0,990	0,985	1,014	1,092	1,093	1,083	1,044	0,999	0,914	1,000
6. Soboty	a	7075	8398	8455	7800	8709	9356	9662	9658	8886	8924	8420	7432	8564
	b	0,879	0,913	0,866	0,776	0,851	0,885	0,887	0,861	0,843	0,873	0,876	0,855	0,863
	c	0,826	0,981	0,987	0,911	1,017	1,092	1,128	1,128	1,038	1,042	0,983	0,868	1,000
7. Niedziele	a	5895	7165	7767	7408	8927	8978	9477	9722	8768	8584	7141	6649	8040
	b	0,732	0,779	0,795	0,737	0,873	0,849	0,870	0,867	0,832	0,840	0,743	0,765	0,810
	c	0,733	0,891	0,966	0,921	1,110	1,117	1,179	1,209	1,091	1,068	0,888	0,827	1,000
8. Dni robocze	a	8758	9770	10429	11076	10924	11237	11430	11855	11218	10802	10313	9471	10606
	b	1,088	1,062	1,068	1,102	1,068	1,063	1,049	1,057	1,065	1,057	1,072	1,089	1,069
	c	0,826	0,921	0,983	1,044	1,030	1,059	1,078	1,118	1,058	1,018	0,972	0,893	1,000
9. Święta	a	4712	-	-	6885	6940	7443	-	8662	-	-	7797	4948	6769
	b	0,585	-	-	0,685	0,679	0,704	-	0,773	-	-	0,811	0,569	0,682
	c	0,696	-	-	1,017	1,025	1,100	-	1,280	-	-	1,152	0,731	1,000
10. Niedziele i święta	a	5501	7165	7767	7199	8265	8466	9477	9545	8768	8584	7328	6082	7845
	b	0,683	0,779	0,795	0,716	0,808	0,801	0,870	0,851	0,832	0,840	0,762	0,699	0,791
	c	0,701	0,913	0,990	0,918	1,054	1,079	1,208	1,217	1,118	1,094	0,934	0,775	1,000
11. Wszystkie dni	a	8052	9202	9767	10054	10228	10572	10899	11211	10535	10217	9616	8696	9920
	b	1,000	1,000	1,000	1,000	1,000	1,000	1,000	1,000	1,000	1,000	1,000	1,000	1,000
	c	0,812	0,928	0,985	1,014	1,031	1,066	1,099	1,130	1,062	1,030	0,969	0,877	1,000

Legenda:

$$a = \text{Średni dobowy ruch}; \quad b = \frac{\text{Średni dobowy ruch dnia w miesiącu}}{\text{Średni dobowy ruch wszystkie dni miesiąca}}; \quad c = \frac{\text{Średni dobowy ruch dnia w miesiącu}}{\text{Średni dobowy ruch dnia w roku}}$$

Uwagi: -



Typ licznika: GR

Numer stacji: 26055

Miejscowość: Zwierzyniec

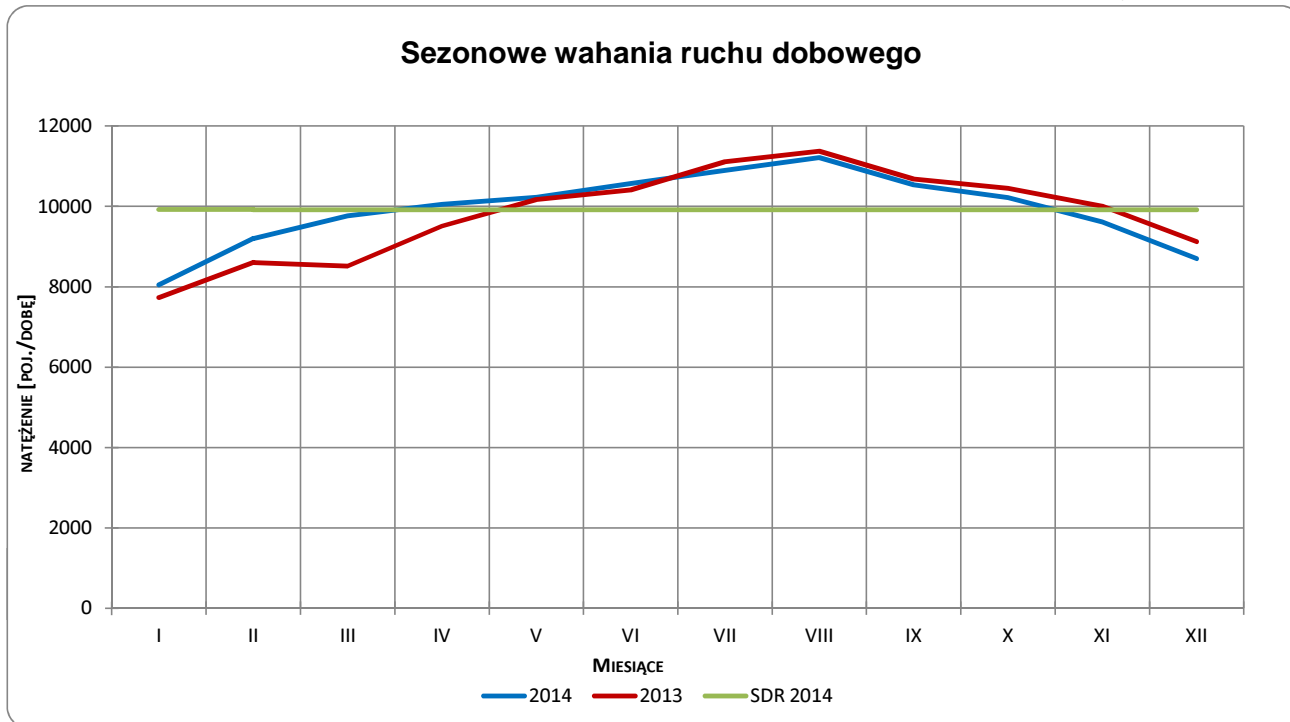
Rok: 2014

Odcinek: Chmielnik-Busko Zdrój

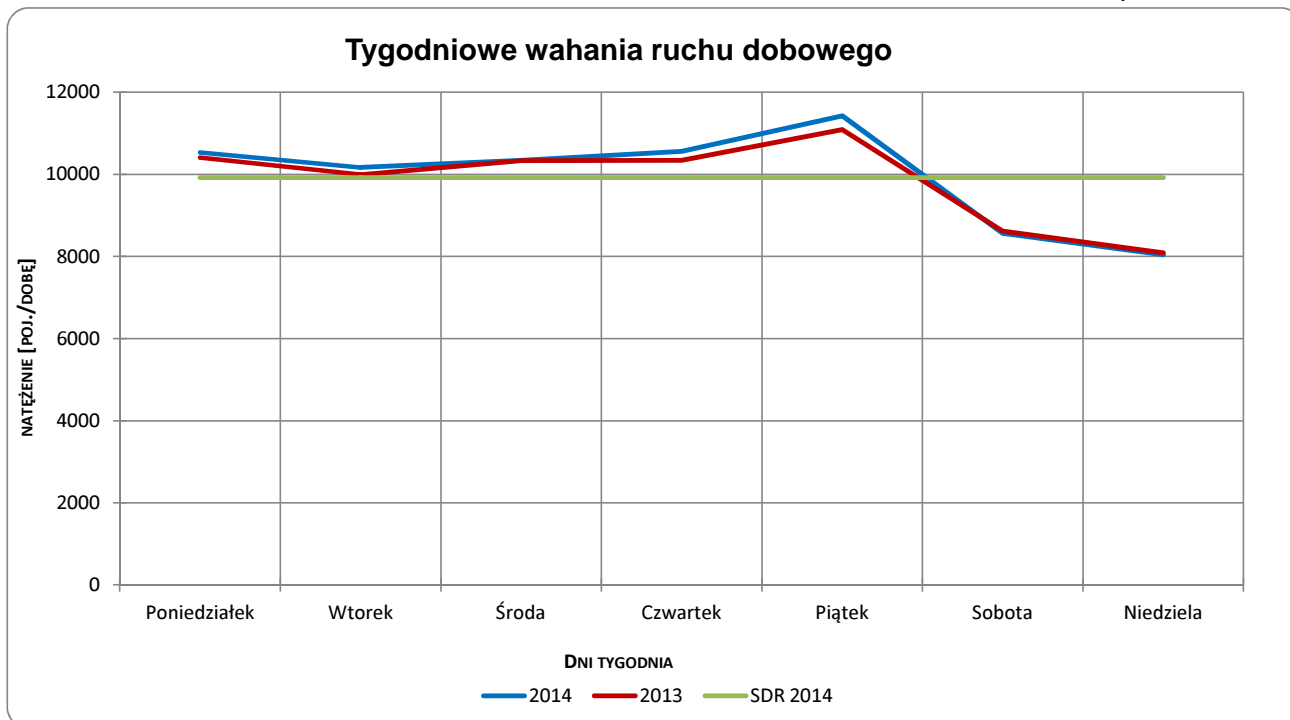
Województwo: świętokrzyskie

Numer drogi: 73

Wykres 05\_2\_26055\_1



Wykres 05\_2\_26055\_2



Uwagi: –





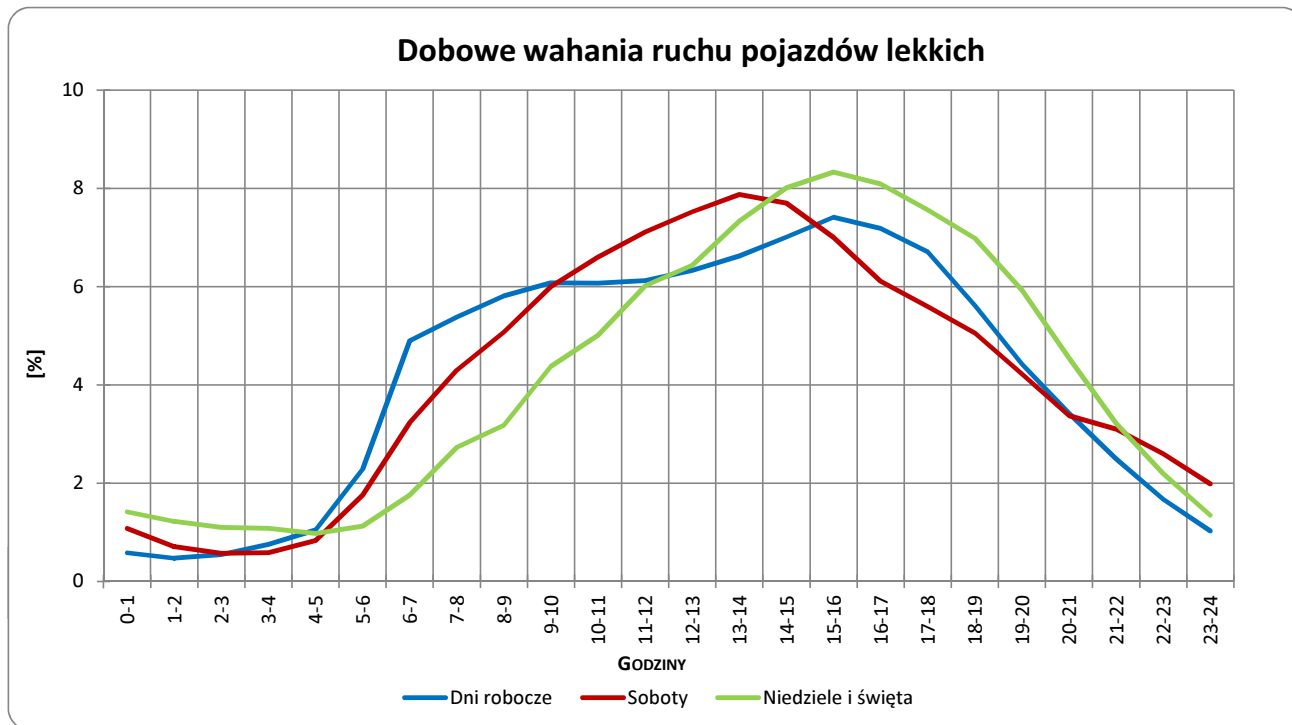
Typ licznika: GR

Numer stacji: 26055

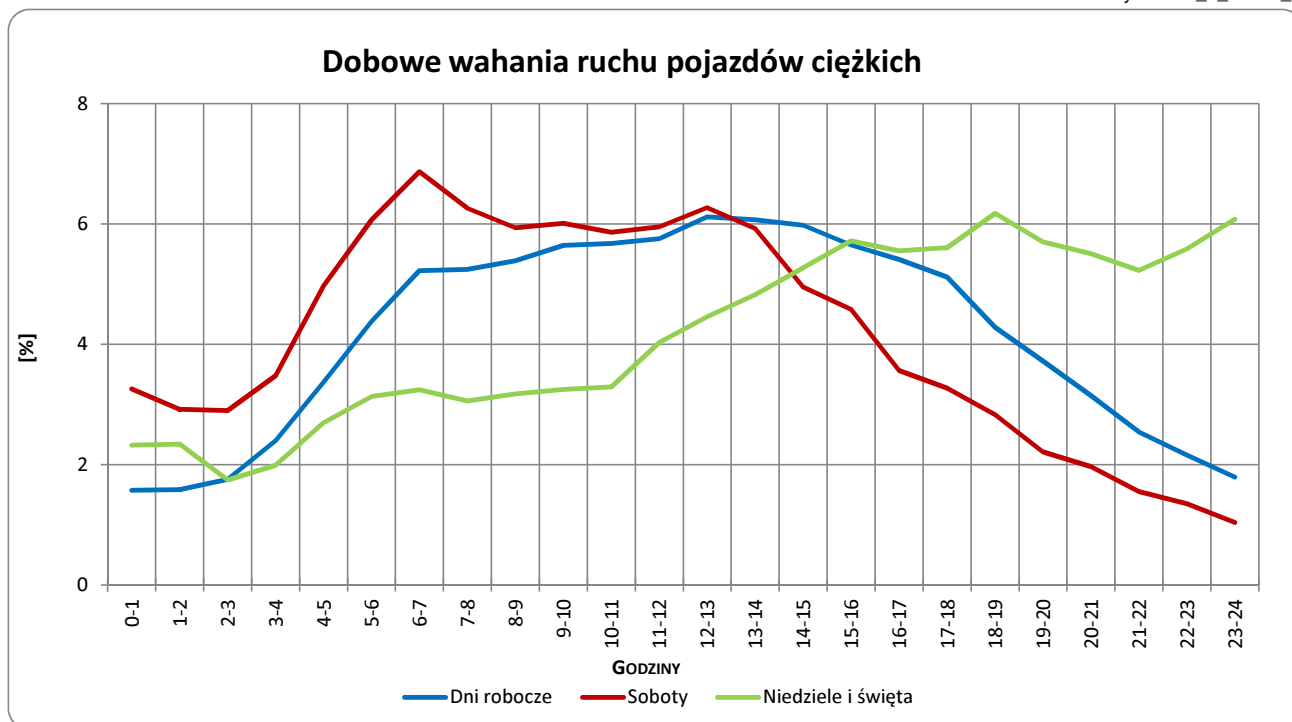
Miejscowość: Zwierzyniec  
 Odcinek: Chmielnik-Busko Zdrój  
 Numer drogi: 73

Rok: 2014  
 Województwo: świętokrzyskie

Wykres 05\_2\_26055\_5



Wykres 05\_2\_26055\_6



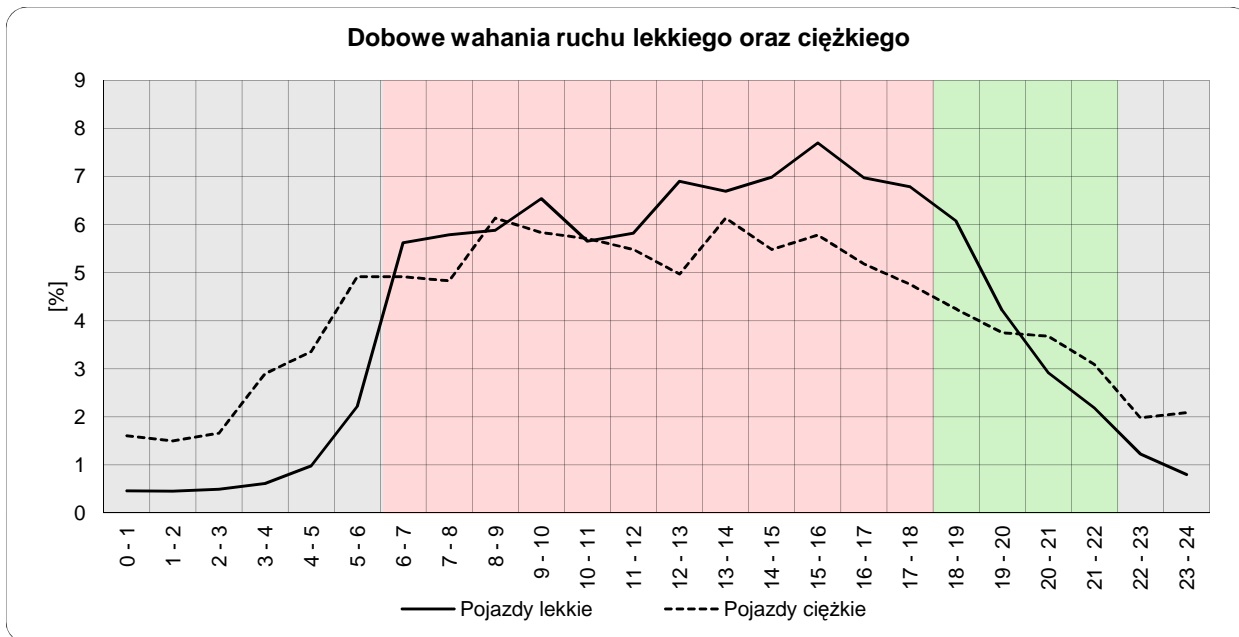
Uwagi: –



## Dobowe wahania ruchu lekkiego oraz ciężkiego

**Typ stacji:** GR  
**Miejscowość:** Zwierzyniec  
**Odcinek:** Chmielnik-Busko Zdrój  
**Nr stacji:** 26055  
**Województwo:** świętokrzyskie  
**Numer drogi:** 73  
**Rok:** 2014

Wykres12\_26055



	22 <sup>00</sup> - 6 <sup>00</sup>	6 <sup>00</sup> - 18 <sup>00</sup>	18 <sup>00</sup> - 22 <sup>00</sup>
Pojazdy lekkie	7,25%	77,35%	15,40%
Pojazdy ciężkie	20,02%	65,22%	14,77%

Godziny	Udział procentowy ruchu w poszczególnych godzinach doby [%]	
	Pojazdy lekkie	Pojazdy ciężkie
0 - 1	0,5	1,6
1 - 2	0,5	1,5
2 - 3	0,5	1,7
3 - 4	0,6	2,9
4 - 5	1,0	3,4
5 - 6	2,2	4,9
6 - 7	5,6	4,9
7 - 8	5,8	4,8
8 - 9	5,9	6,1
9 - 10	6,5	5,8
10 - 11	5,7	5,7
11 - 12	5,8	5,5
12 - 13	6,9	5,0
13 - 14	6,7	6,1
14 - 15	7,0	5,5
15 - 16	7,7	5,8
16 - 17	7,0	5,2
17 - 18	6,8	4,8
18 - 19	6,1	4,2
19 - 20	4,2	3,7
20 - 21	2,9	3,7
21 - 22	2,2	3,1
22 - 23	1,2	2,0
23 - 24	0,8	2,1

Uwaga: Dane pochodzą z pomiarów ręcznych

## STACJA GR 26055

**Miejscowość:** Zwierzyniec      **Rok:** 2014  
**Odcinek:** Chmielnik-Busko Zdrój      **Numer drogi:** 73  
**Województwo:** świętokrzyskie

Wykres 8\_26055\_2

### Struktura rodzajowa ruchu wg pomiarów ręcznych w 2014 roku

