

Archiwizacja i analiza danych ze stacji ciągłych pomiarów ruchu w 2014 roku

Analiza roczna danych z 2014

SCPR PEF nr 24608

Na zlecenie



**Generalna Dyrekcja
Dróg Krajowych i Autostrad**

Heller Consult sp. z o.o.
www.heller-consult.pl
Warszawa, 15 maja 2015

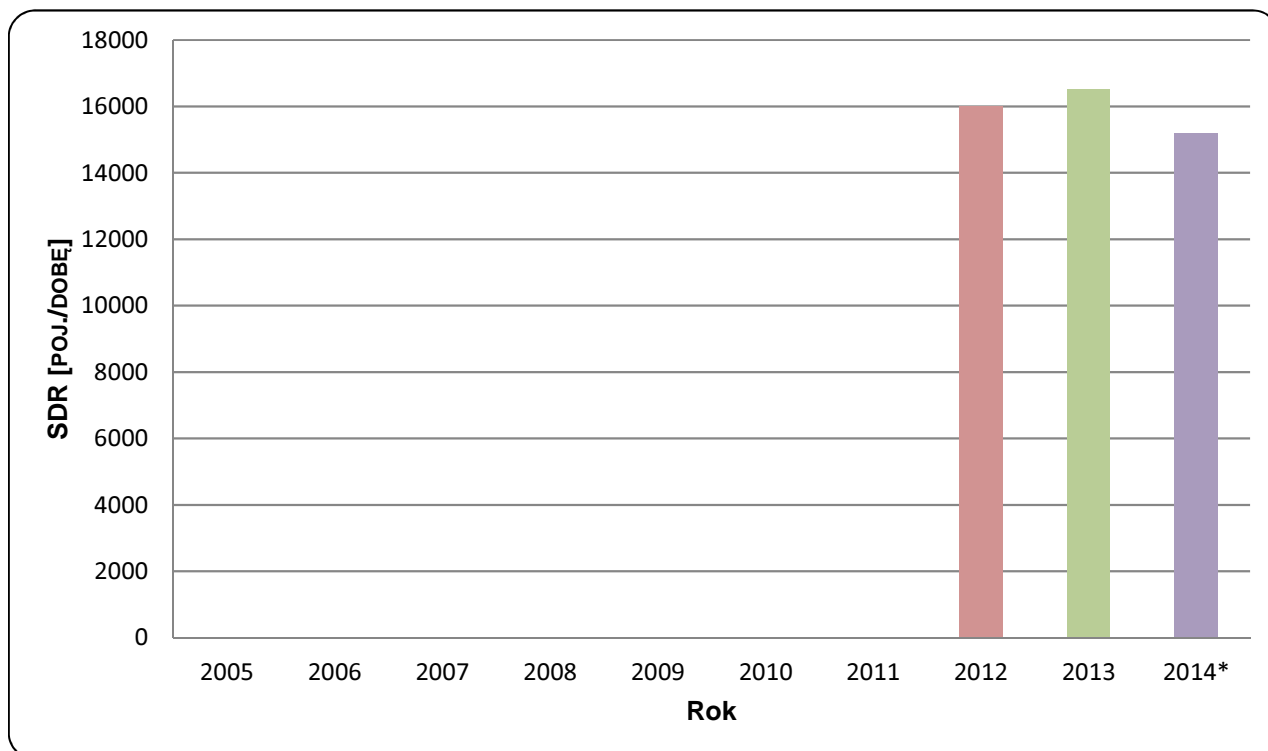




Trend rozwoju ruchu

Typ stacji:	PEF	Nr stacji:	24608
Nazwa stacji:	S01_0625,2_PEF_0	Województwo:	śląskie
Miejscowość:	Łączka	Numer drogi:	S1
Odcinek:	Węzeł Skoczów-Węzeł Krasna	Rok:	2014

Wykres 07_24608



* - ruch niemiernodajny do porównań



Średni dobowy ruch w poszczególne dni tygodnia w poszczególnych miesiącach roku

Typ stacji: PEF
 Nazwa stacji: S01_0625,2_PEF_0
 Miejscowość: Łączka
 Odcinek: Węzeł Skoczów-Węzeł Krasna

Nr stacji: 24608
 Województwo: śląskie
 Numer drogi: S1
 Rok: 2014

Tabela 05_2_24608

Dni tygodnia:		Styczeń	Luty	Marzec*	Kwiecień*	Maj	Czerwiec	Lipiec	Sierpień	Wrzesień	Październik	Listopad	Grudzień	Ogółem
1. Poniedziałki	a	15379	15795	17099	16496	17038	16897	16516	16320	16015	16575	16008	15762	16325
	b	1,141	1,070	1,080	1,059	1,077	1,091	1,062	1,037	1,036	1,081	1,049	1,107	1,073
	c	0,942	0,968	1,047	1,010	1,044	1,035	1,012	1,000	0,981	1,015	0,981	0,966	1,000
2. Wtorki	a	15533	16120	17586	17086	17271	16622	16428	16592	16381	16631	16787	15471	16542
	b	1,152	1,093	1,111	1,097	1,092	1,073	1,057	1,055	1,060	1,084	1,101	1,087	1,088
	c	0,939	0,974	1,063	1,033	1,044	1,005	0,993	1,003	0,990	1,005	1,015	0,935	1,000
3. Środy	a	12835	16209	17975	17796	17675	16862	16706	16752	17124	16510	16915	13316	16389
	b	0,952	1,099	1,135	1,143	1,117	1,088	1,075	1,065	1,108	1,076	1,109	0,935	1,078
	c	0,783	0,989	1,097	1,086	1,078	1,029	1,019	1,022	1,045	1,007	1,032	0,812	1,000
4. Czwartki	a	14965	16568	18026	17755	17769	17183	16943	17646	17255	16586	17232	17594	17126
	b	1,110	1,123	1,139	1,140	1,123	1,109	1,090	1,122	1,117	1,081	1,130	1,236	1,126
	c	0,874	0,967	1,053	1,037	1,038	1,003	0,989	1,030	1,008	0,968	1,006	1,027	1,000
5. Piątki	a	15964	17175	17872	17531	17378	17323	17732	17576	17680	17387	17754	17921	17441
	b	1,184	1,164	1,129	1,126	1,098	1,118	1,141	1,117	1,144	1,134	1,164	1,259	1,147
	c	0,915	0,985	1,025	1,005	0,996	0,993	1,017	1,008	1,014	0,997	1,018	1,028	1,000
6. Soboty	a	11619	12245	12582	12948	12696	12643	12719	12997	12995	12456	12553	11906	12529
	b	0,862	0,830	0,795	0,831	0,802	0,816	0,818	0,826	0,841	0,812	0,823	0,836	0,824
	c	0,927	0,977	1,004	1,033	1,013	1,009	1,015	1,037	1,037	0,994	1,002	0,950	1,000
7. Niedziele	a	8867	9177	9680	10847	11073	11124	11772	11904	10717	11226	9815	9200	10450
	b	0,658	0,622	0,611	0,697	0,700	0,718	0,757	0,757	0,694	0,732	0,643	0,646	0,687
	c	0,849	0,878	0,926	1,038	1,060	1,064	1,127	1,139	1,026	1,074	0,939	0,880	1,000
8. Dni robocze	a	14935	16373	17712	17332	17426	16977	16865	16977	16891	16738	16939	16013	16764
	b	1,108	1,110	1,119	1,113	1,101	1,096	1,085	1,079	1,093	1,091	1,111	1,125	1,102
	c	0,891	0,977	1,057	1,034	1,039	1,013	1,006	1,013	1,008	0,998	1,010	0,955	1,000
9. Święta	a	6529	-	-	-	10661	10497	-	13865	-	-	8073	4724	9058
	b	0,484	-	-	-	0,674	0,678	-	0,881	-	-	0,529	0,332	0,596
	c	0,721	-	-	-	1,177	1,159	-	1,531	-	-	0,891	0,522	1,000
10. Niedziele i święta	a	8088	9177	9680	9407	10936	10915	11772	12231	10717	11226	9524	7708	10115
	b	0,600	0,622	0,611	0,604	0,691	0,705	0,757	0,778	0,694	0,732	0,624	0,541	0,665
	c	0,800	0,907	0,957	0,930	1,081	1,079	1,164	1,209	1,060	1,110	0,942	0,762	1,000
11. Wszystkie dni	a	13483	14755	15831	15573	15823	15492	15545	15731	15452	15339	15253	14239	15209
	b	1,000	1,000	1,000	1,000	1,000	1,000	1,000	1,000	1,000	1,000	1,000	1,000	1,000
	c	0,887	0,970	1,041	1,024	1,040	1,019	1,022	1,034	1,016	1,009	1,003	0,936	1,000

Legenda:

a = Średni dobowy ruch; b = $\frac{\text{Średni dobowy ruch dnia w miesiącu}}{\text{Średni dobowy ruch wszystkie dni miesiąca}}$; c = $\frac{\text{Średni dobowy ruch dnia w miesiącu}}{\text{Średni dobowy ruch dnia w roku}}$

* - Dane oszacowane

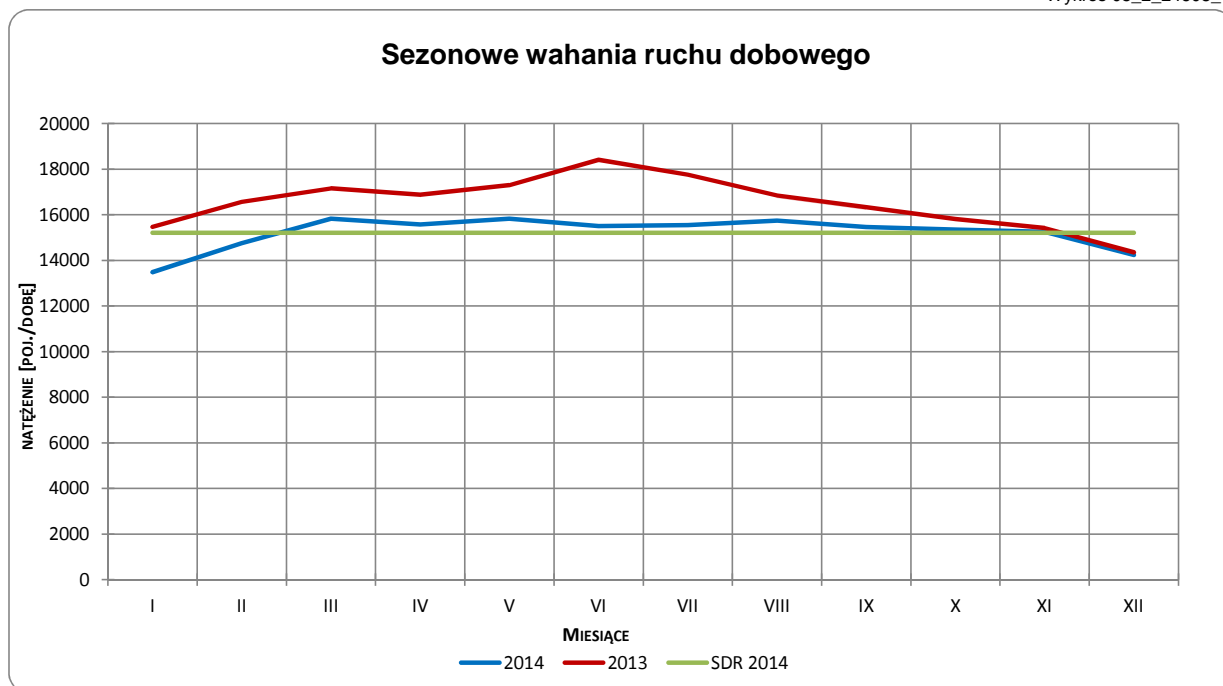
Uwagi: -



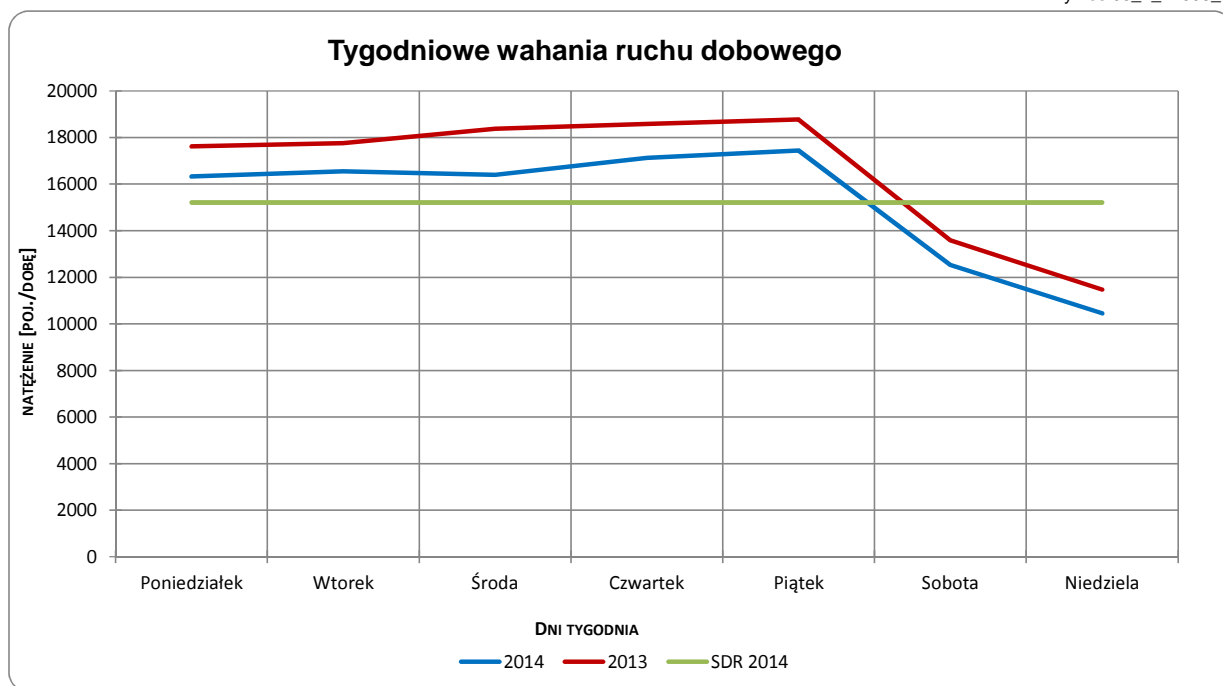
Sezonowe i tygodniowe wahania ruchu dobowego

Typ stacji:	PEF	Nr stacji:	24608
Nazwa stacji:	S01_0625,2_PEF_0	Województwo:	śląskie
Miejscowość:	Łączka	Numer drogi:	S1
Odcinek:	Węzeł Skoczów-Węzeł Krasna	Rok:	2014

Wykres 05_2_24608_1



Wykres 05_2_24608_2



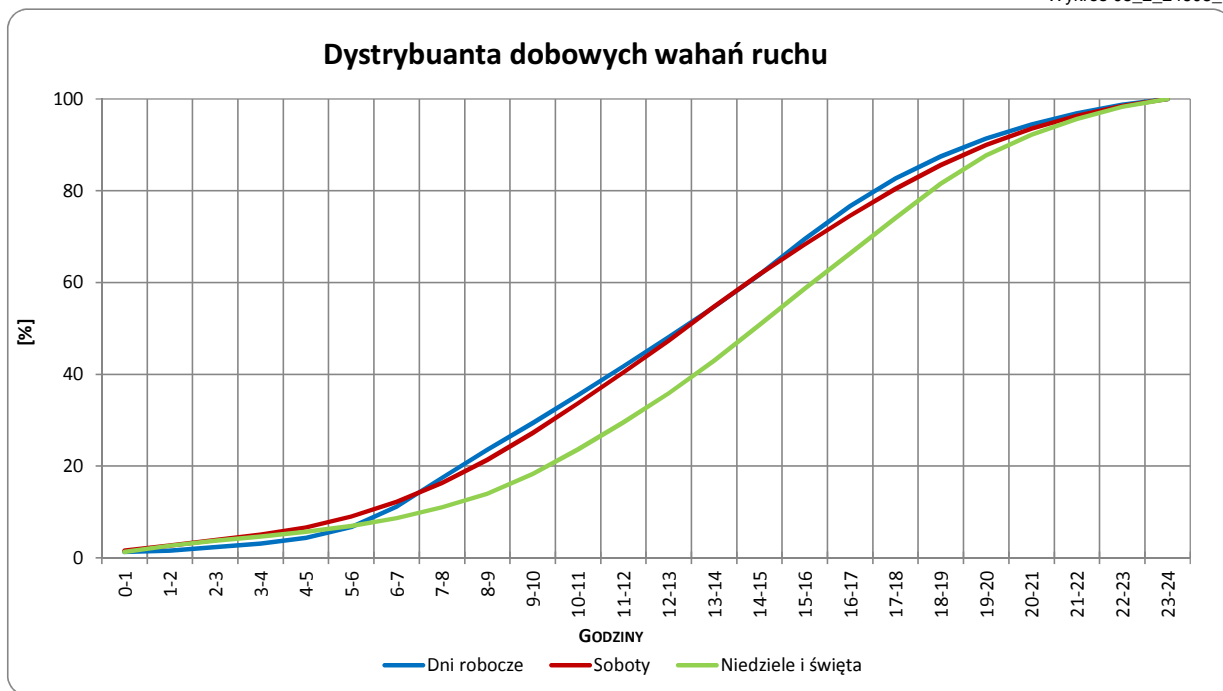
Uwagi: –



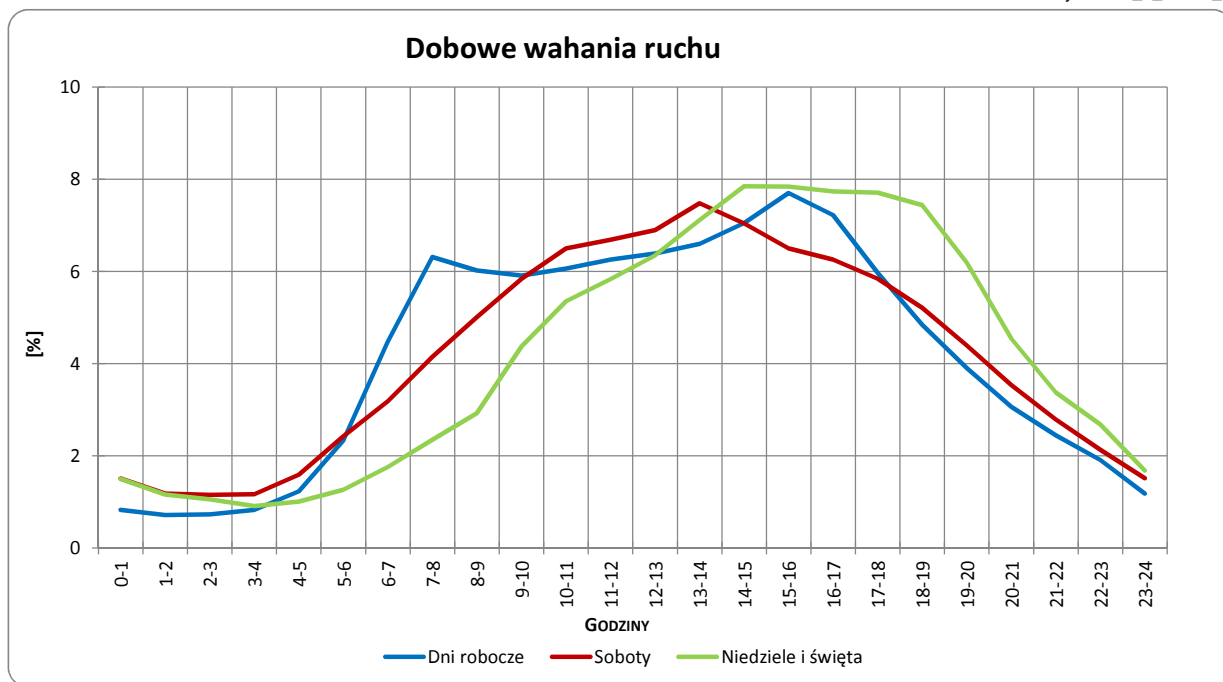
Dobowe wahania ruchu ogółem

Typ stacji:	PEF	Nr stacji:	24608
Nazwa stacji:	S01_0625,2_PEF_0	Województwo:	śląskie
Miejscowość:	Łączka	Numer drogi:	S1
Odcinek:	Węzeł Skoczów-Węzeł Krasna	Rok:	2014

Wykres 05_2_24608_3



Wykres 05_2_24608_4



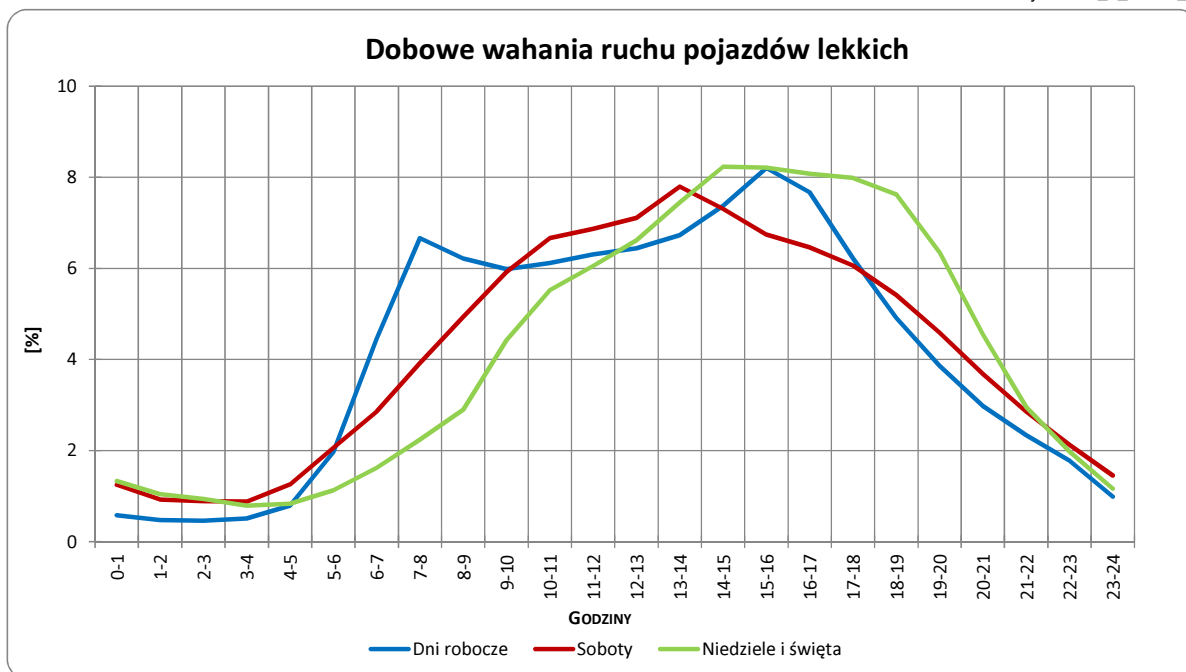
Uwagi: –



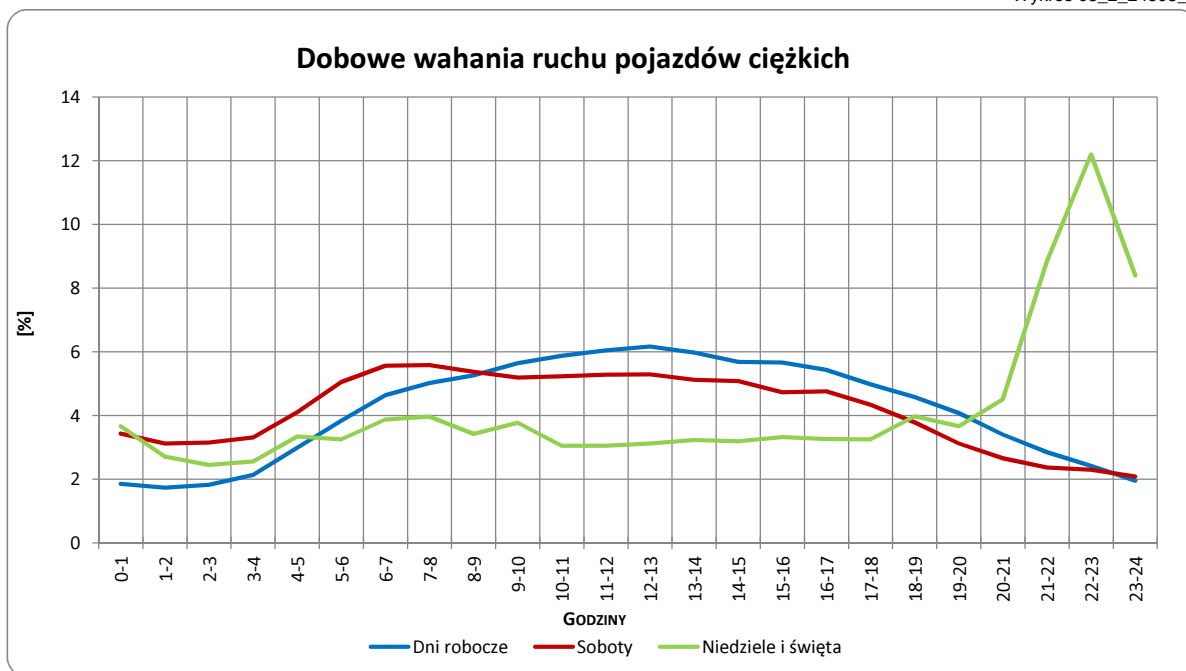
Dobowe wahania ruchu pojazdów lekkich i ciężkich

Typ stacji:	PEF	Nr stacji:	24608
Nazwa stacji:	S01_0625,2_PEF_0	Województwo:	śląskie
Miejscowość:	Łączka	Numer drogi:	S1
Odcinek:	Węzeł Skoczów-Węzeł Krasna	Rok:	2014

Wykres 05_2_24608_5



Wykres 05_2_24608_6



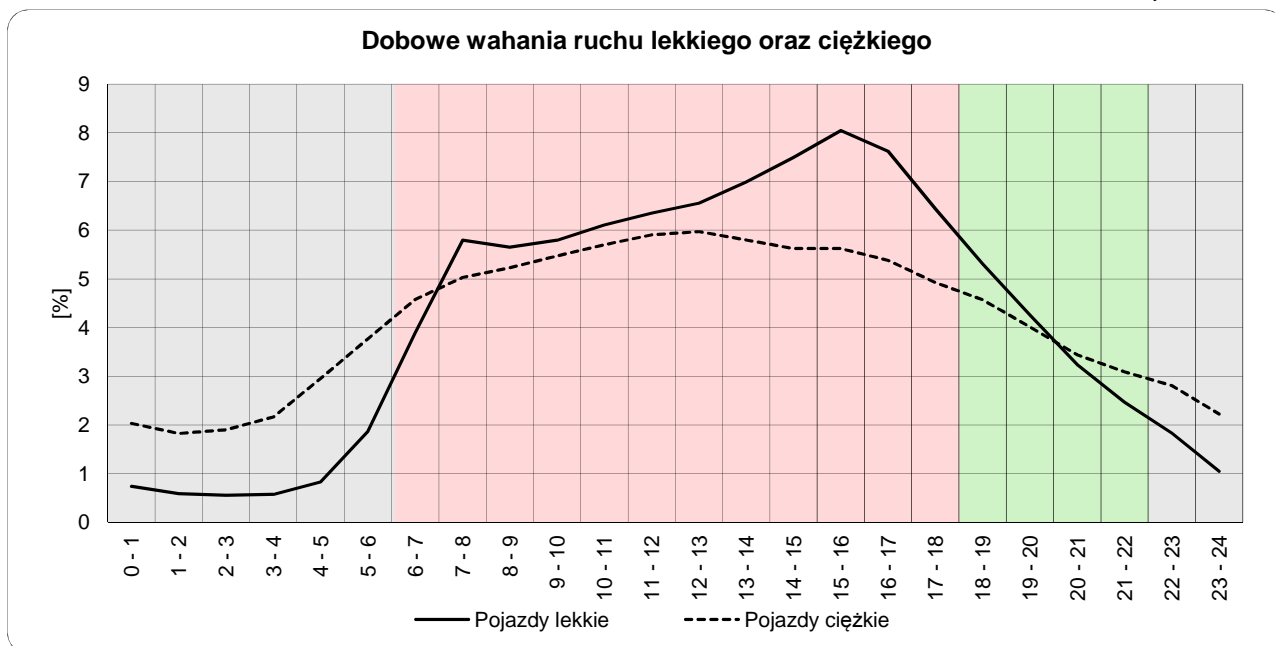
Uwagi: –



Dobowe wahania ruchu lekkiego oraz ciężkiego

Typ stacji: PEF
Nazwa stacji: S01_0625,2_PEF_0
Miejscowość: Łączka
Odcinek: Węzeł Skoczów-Węzeł Krasna
Nr stacji: 24608
Województwo: śląskie
Numer drogi: S1
Rok: 2014

Wykres12_24608



	22 ⁰⁰ - 6 ⁰⁰	6 ⁰⁰ - 18 ⁰⁰	18 ⁰⁰ - 22 ⁰⁰
Pojazdy lekkie	8,00%	76,74%	15,25%
Pojazdy ciężkie	19,67%	65,22%	15,11%

Godziny	Udział procentowy ruchu w poszczególnych godzinach doby [%]	
	Pojazdy lekkie	Pojazdy ciężkie
0 - 1	0,7	2,0
1 - 2	0,6	1,8
2 - 3	0,6	1,9
3 - 4	0,6	2,2
4 - 5	0,8	3,0
5 - 6	1,9	3,8
6 - 7	3,9	4,6
7 - 8	5,8	5,0
8 - 9	5,6	5,2
9 - 10	5,8	5,5
10 - 11	6,1	5,7
11 - 12	6,4	5,9
12 - 13	6,6	6,0
13 - 14	7,0	5,8
14 - 15	7,5	5,6
15 - 16	8,0	5,6
16 - 17	7,6	5,4
17 - 18	6,4	4,9
18 - 19	5,3	4,6
19 - 20	4,3	4,0
20 - 21	3,2	3,4
21 - 22	2,5	3,1
22 - 23	1,8	2,8
23 - 24	1,0	2,2

Uwaga: Dane pochodzą z pomiarów automatycznych